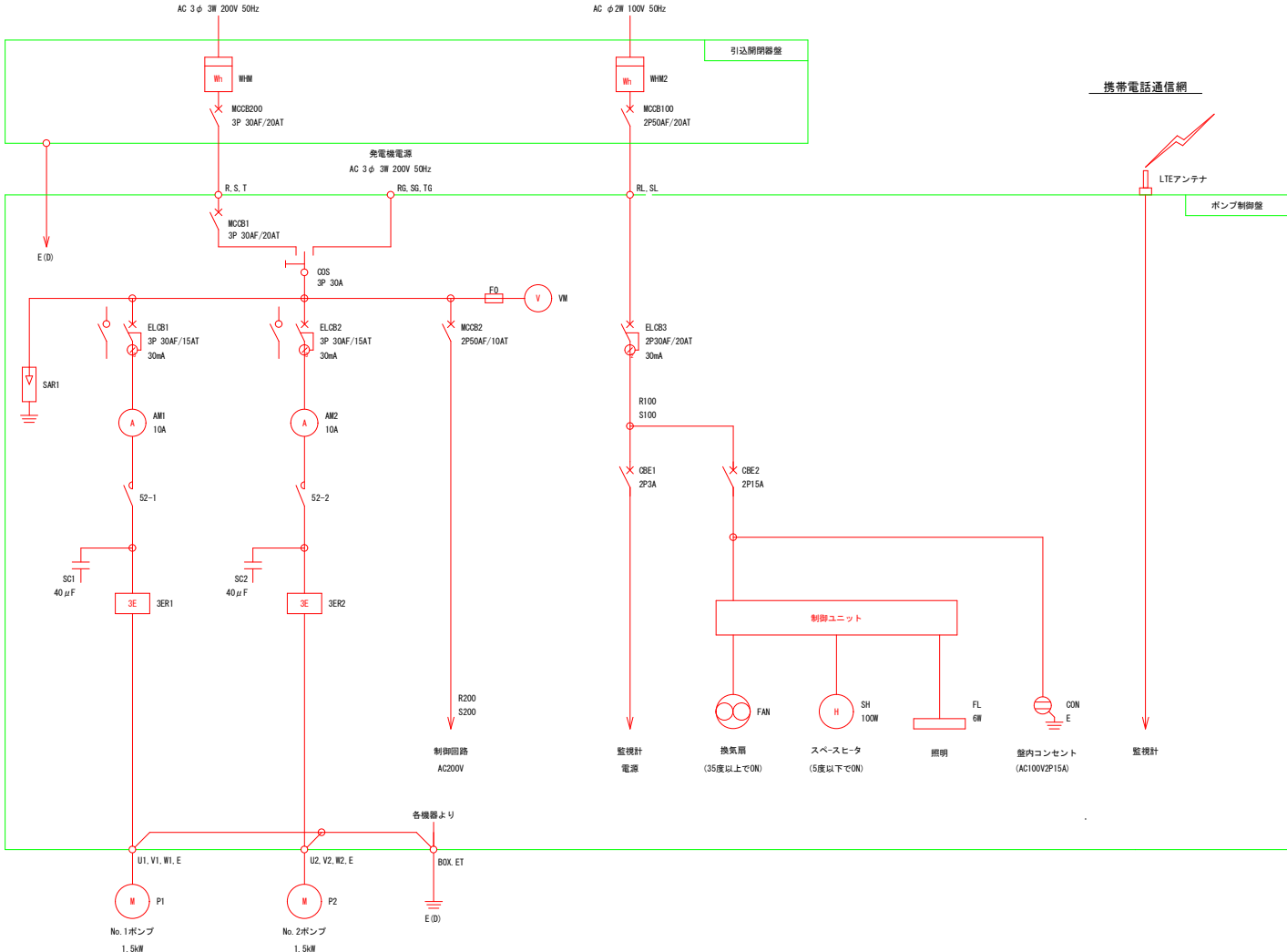


令和 6 年度 古閑木山地区第13マンホールポンプ移設工事	
工事番号	第 2 9 号
路線名	
施工所	おいらせ町 住吉三丁目 地内
M220-1マンホールポンプ機械設備図	縮尺 図示
図面番号	5 業中 5
おいらせ町	

単線結線図

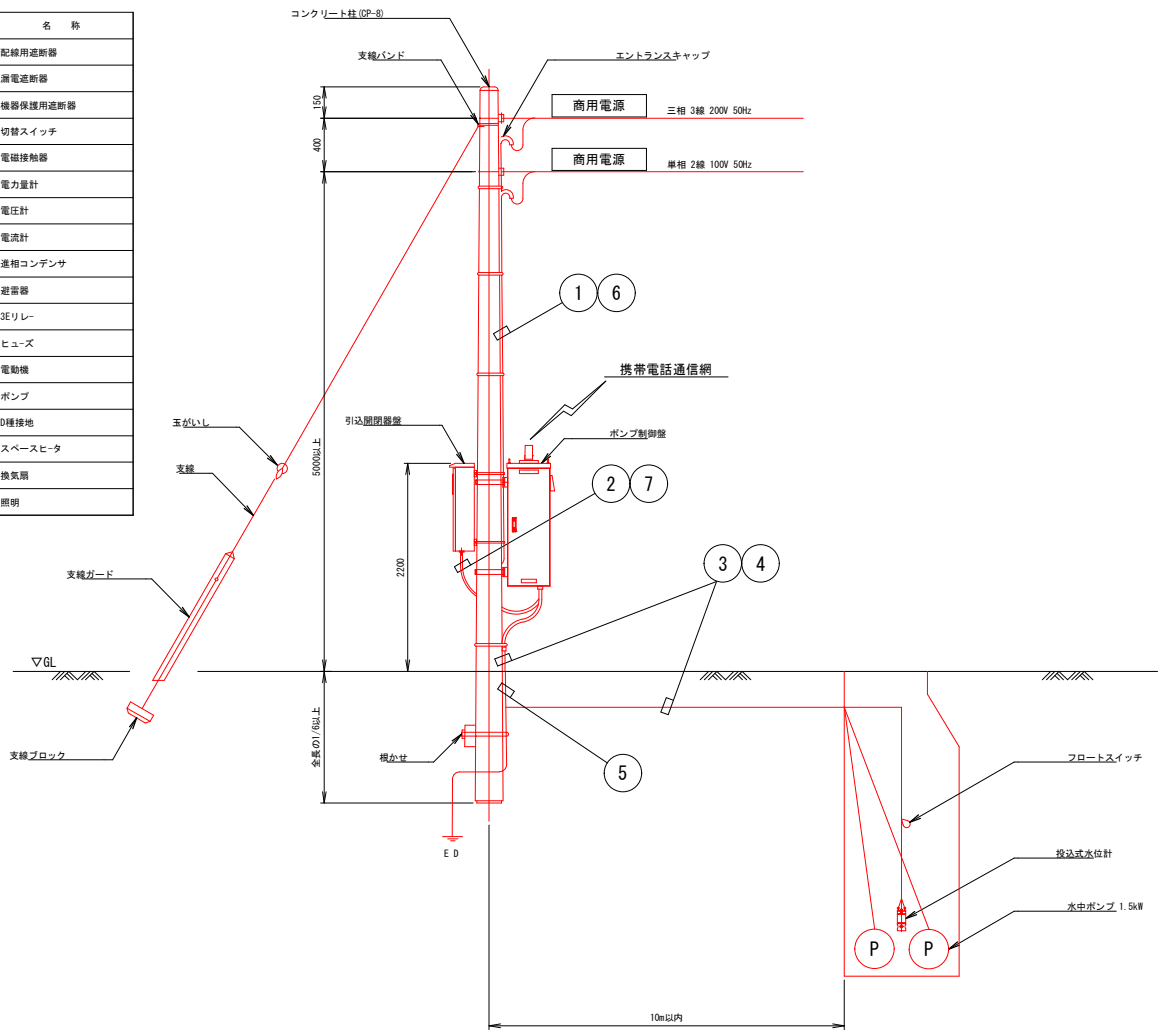


M220-1マンホールポンプ電気設備図

S=Non Scale

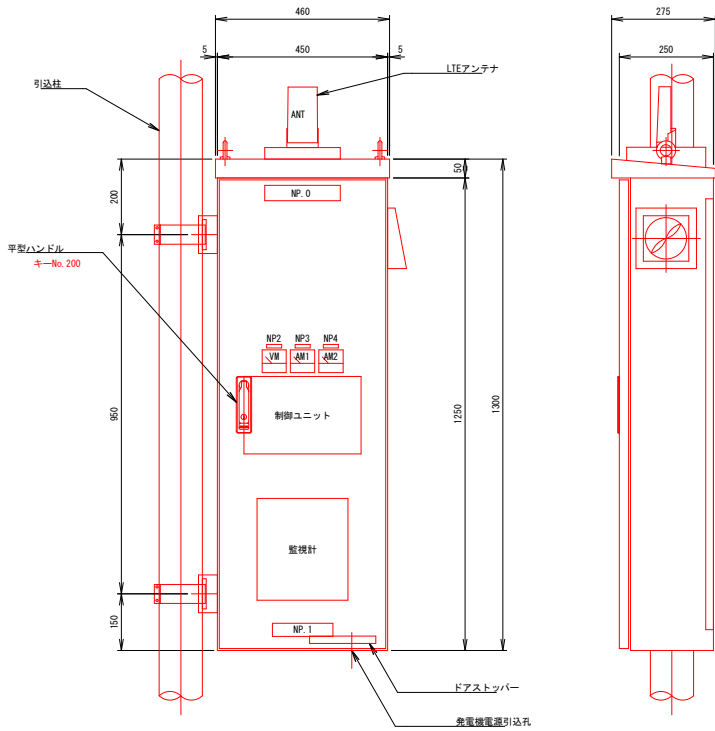
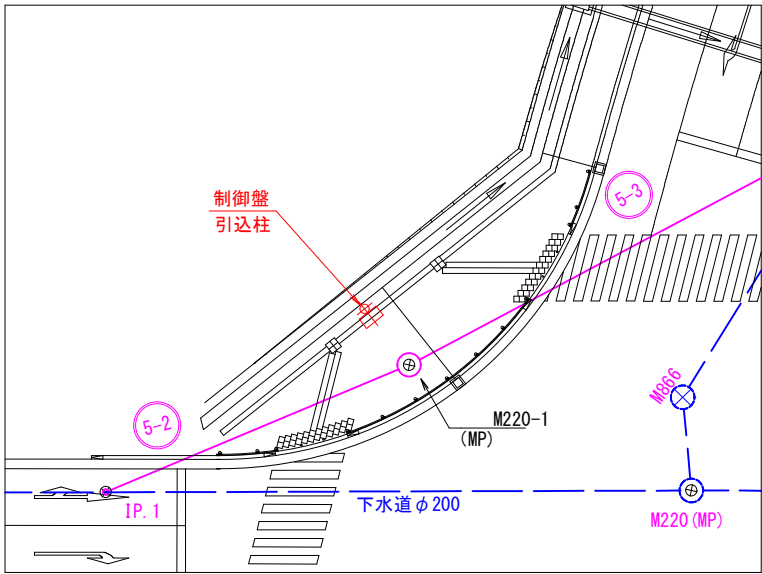
動力引込図及び動力配線図

記号	名称
MCB	配線用遮断器
ELCB	漏電遮断器
CBE	機器保護用遮断器
COS	切替スイッチ
S2	電磁接触器
WM	電力計
VM	電圧計
AM	電流計
SC	進相コンデンサ
SAR	逆変器
3ER	3Eリレー
F	ヒューズ
M	電動機
P	ポンプ
E(D)	D種接地
SH	スペースヒータ
FAN	換気扇
FL	照明



制御盤位置図(参考)

ポンプ制御盤



ネームプレート表

NP No	略 称
0	ポンプ場名称銘板
1	社名板
2	電源電圧
3	No. 1ポンプ
4	No. 2ポンプ

配線表

No	自	至	電 線	電 線 管		
				露 出	埋 設	
①	動力引込点	引込開閉器盤	VVR5. 5mm ×3φ×1	FE28	——	
②	引込開閉器盤	ポンプ制御盤	VVR5. 5mm ×3φ×1	金属製可とう電線管 φ30	——	
③	ポンプ制御盤	No. 1ポンプ	動力	VCT1. 25mm ×4φ×1	FE42	FEP50
			浸水	2PNC12mm ×1φ×1		
		No. 2ポンプ	動力	VCT1. 25mm ×4φ×1	FE42	FEP50
			浸水	2PNC12mm ×1φ×1		
④	ポンプ制御盤	投込式水位計	専用ケーブル×1	FE28	FEP30	
		フロートスイッチ	VCTFK0. 75mm ×3φ×1			
⑤	ポンプ制御盤	接地棒	IV5. 5mm ×1	VE16	VE16	
⑥	電灯引込点	引込開閉器盤	VVR5. 5mm ×2φ×1	PE22	——	
⑦	引込開閉器盤	ポンプ制御盤	VVR5. 5mm ×2φ×1	金属製可とう電線管 φ30	——	
			IV5. 5mm ×1			