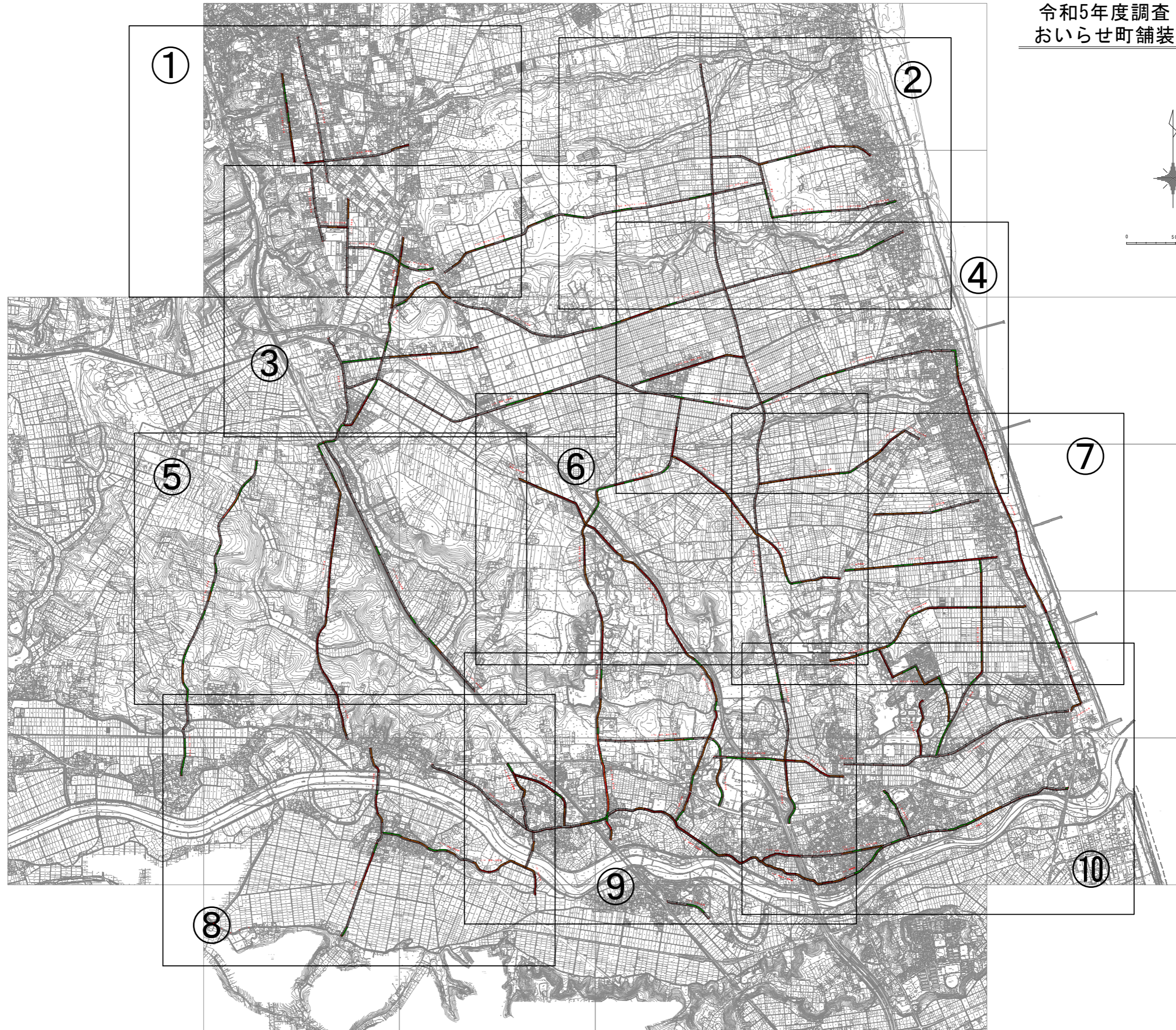


## 7. 路面評価図

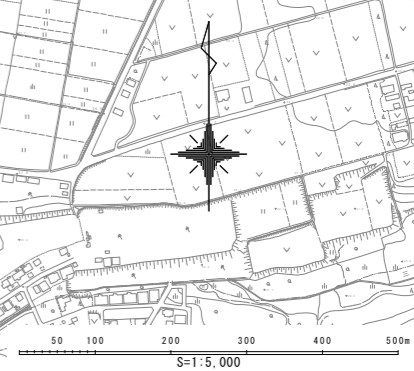
令和5年度調査  
おいらせ町舗装路面評価図割図

S=1:20,000



令和5年度調査  
おいらせ町舗装路面評価図①

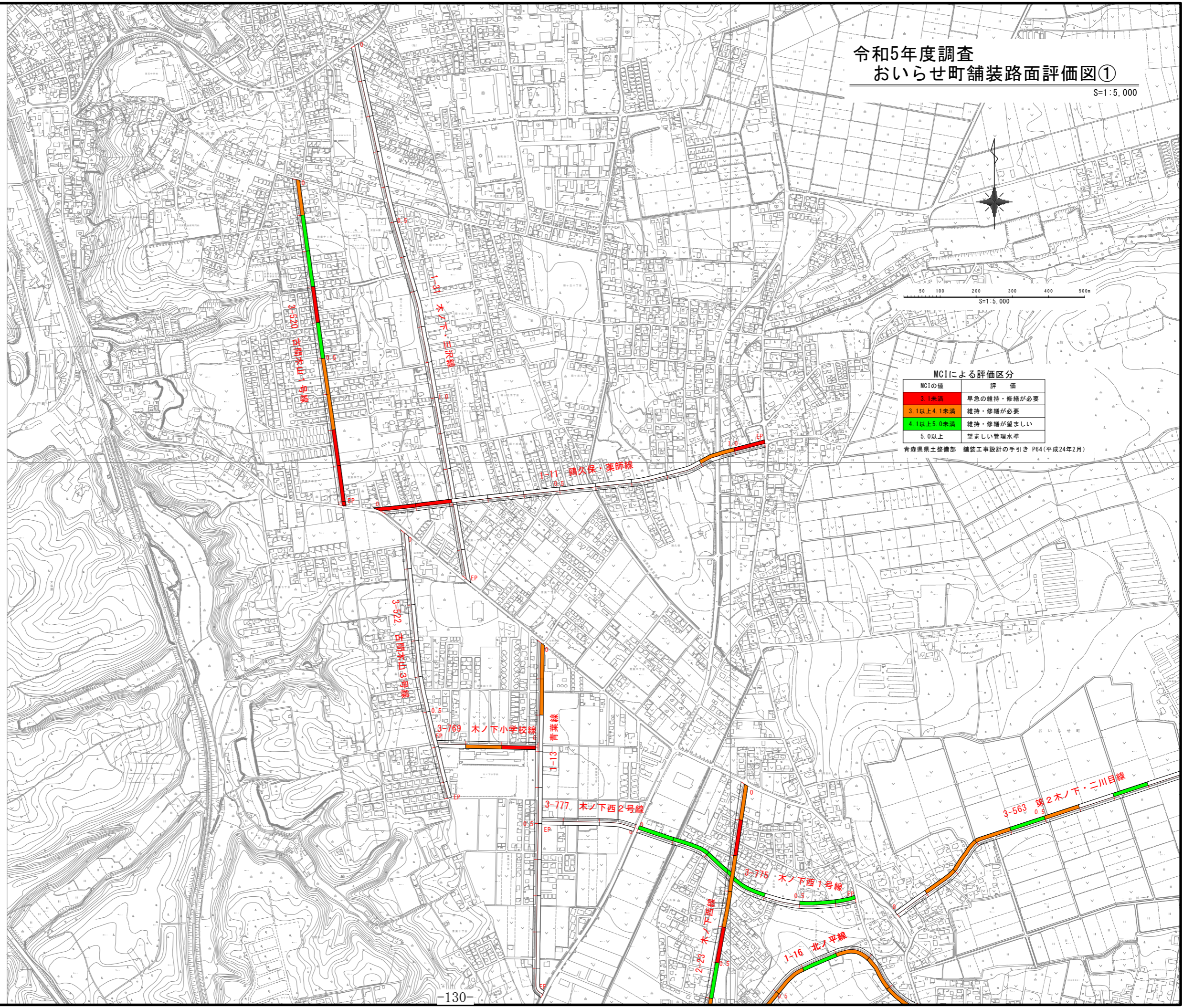
S=1:5,000



MCIIによる評価区分

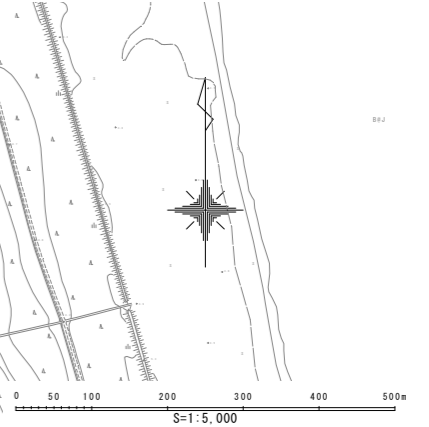
MCIIの値	評価
3.1未満	早急の維持・修繕が必要
3.1以上4.1未満	維持・修繕が必要
4.1以上5.0未満	維持・修繕が望ましい
5.0以上	望ましい管理水準

青森県県土整備部 舗装工事設計の手引き P64(平成24年2月)



令和5年度調査  
 おいらせ町舗装路面評価図②

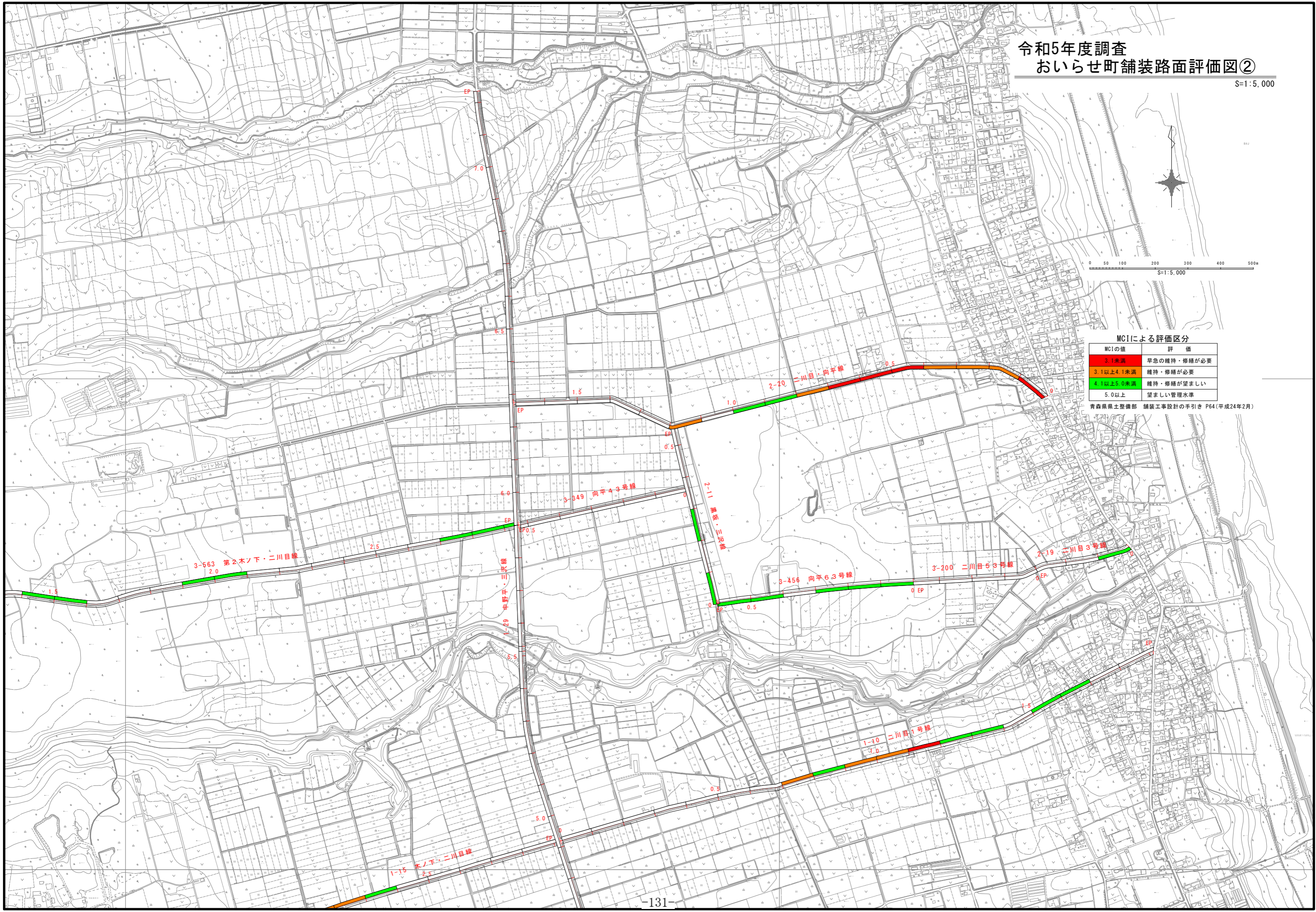
S=1:5,000



MCIによる評価区分

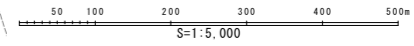
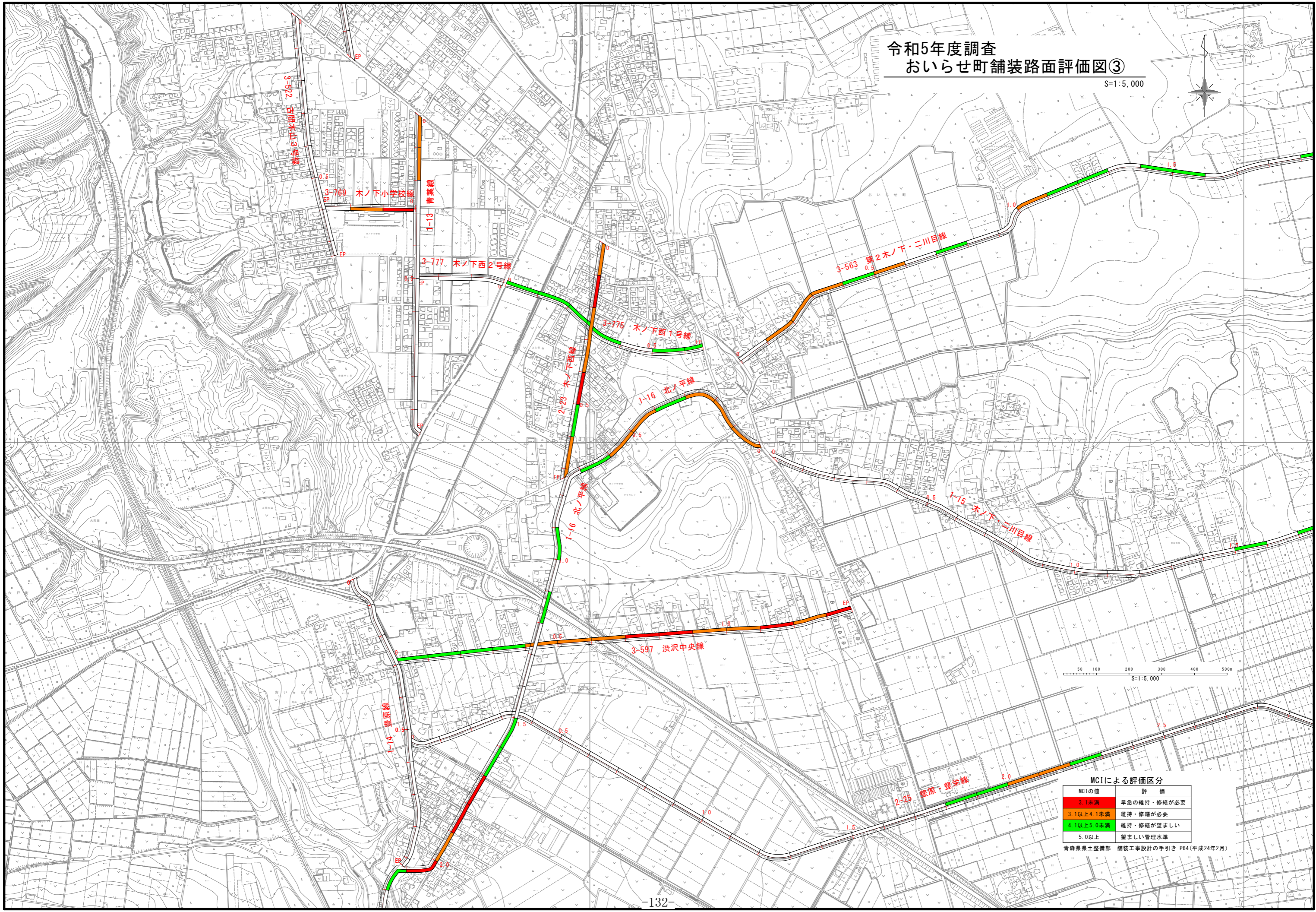
MCIの値	評価
3.1未満	早急の維持・修繕が必要
3.1以上4.1未満	維持・修繕が必要
4.1以上5.0未満	維持・修繕が望ましい
5.0以上	望ましい管理水準

青森県土整備部 舗装工事設計の手引き P64(平成24年2月)



令和5年度調査  
おいらせ町舗装路面評価図③

S=1:5,000

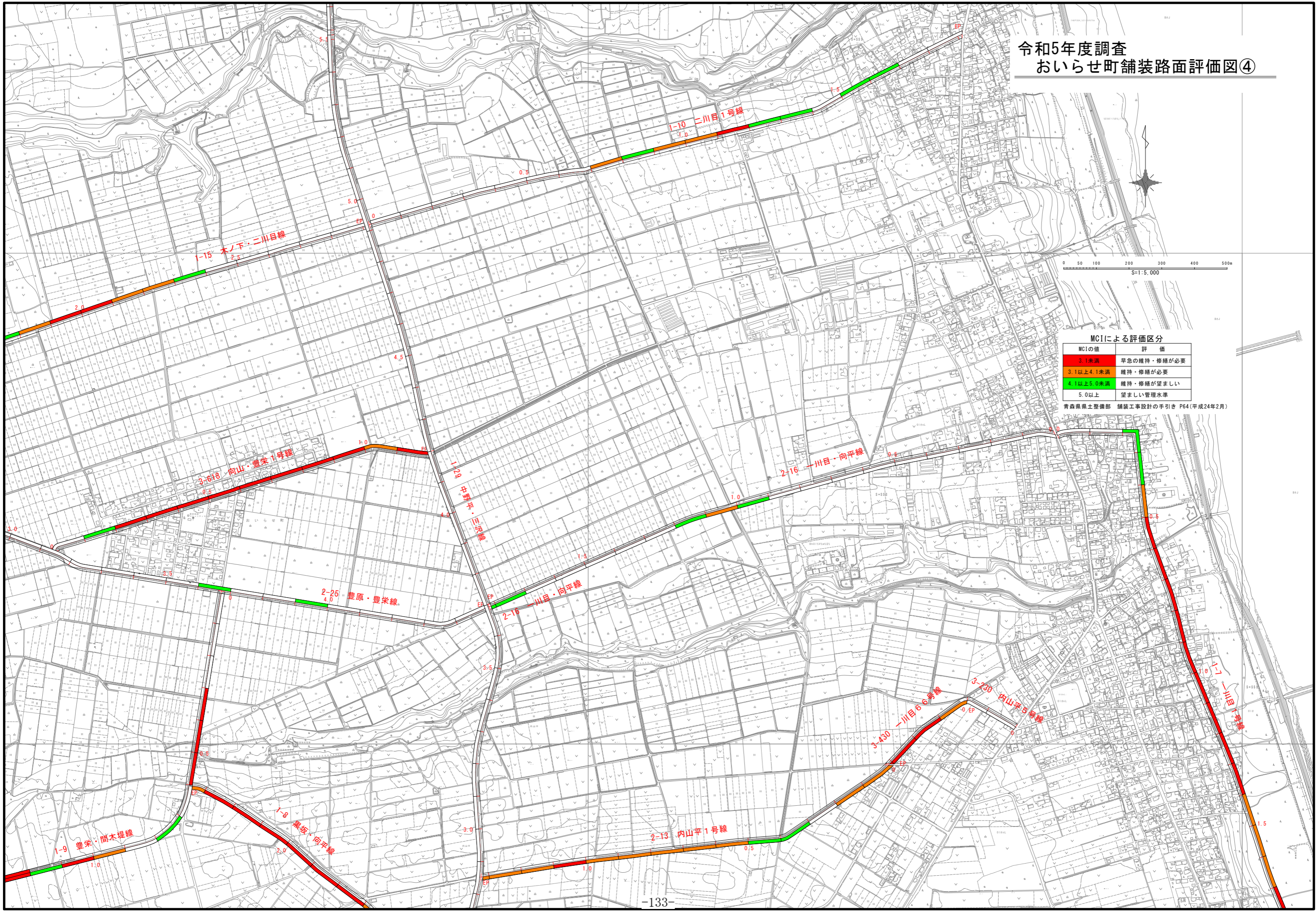


MCIによる評価区分

MCIの値	評価
3.1未満	早急の維持・修繕が必要
3.1以上4.1未満	維持・修繕が必要
4.1以上5.0未満	維持・修繕が望ましい
5.0以上	望ましい管理水準

青森県土木整備部 舗装工事設計の手引き P64(平成24年2月)

令和5年度調査  
 おいらせ町舗装路面評価図④



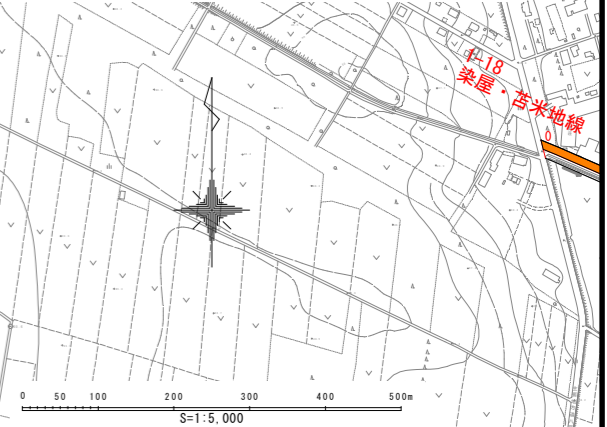
MCIIによる評価区分

MCIIの値	評価
3.1未満	早急の維持・修繕が必要
3.1以上4.1未満	維持・修繕が必要
4.1以上5.0未満	維持・修繕が望ましい
5.0以上	望ましい管理水準

青森県県土整備部 舗装工事設計の手引き P64 (平成24年2月)

令和5年度調査  
 おいらせ町舗装路面評価図⑤

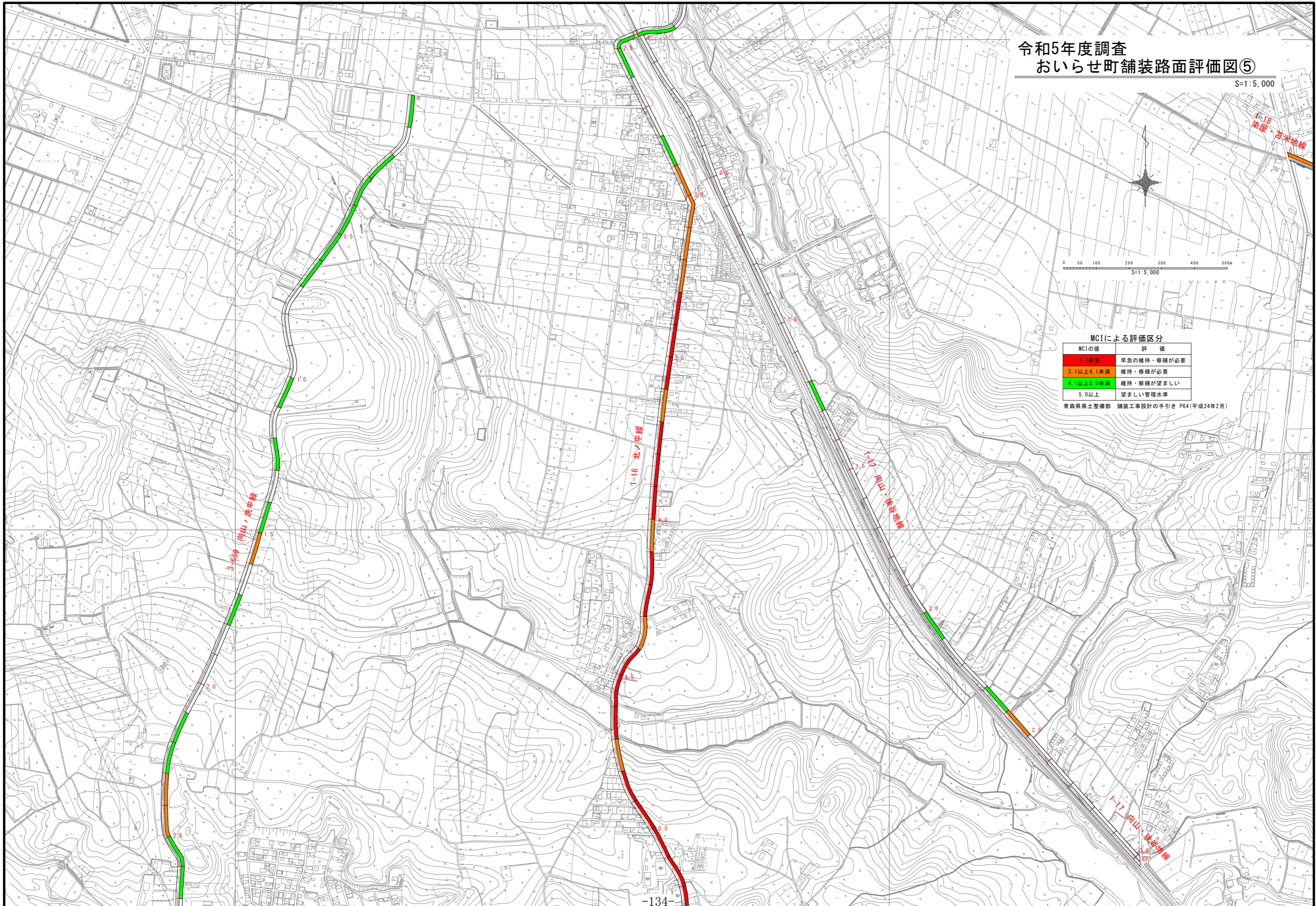
S=1:5,000



MCIIによる評価区分

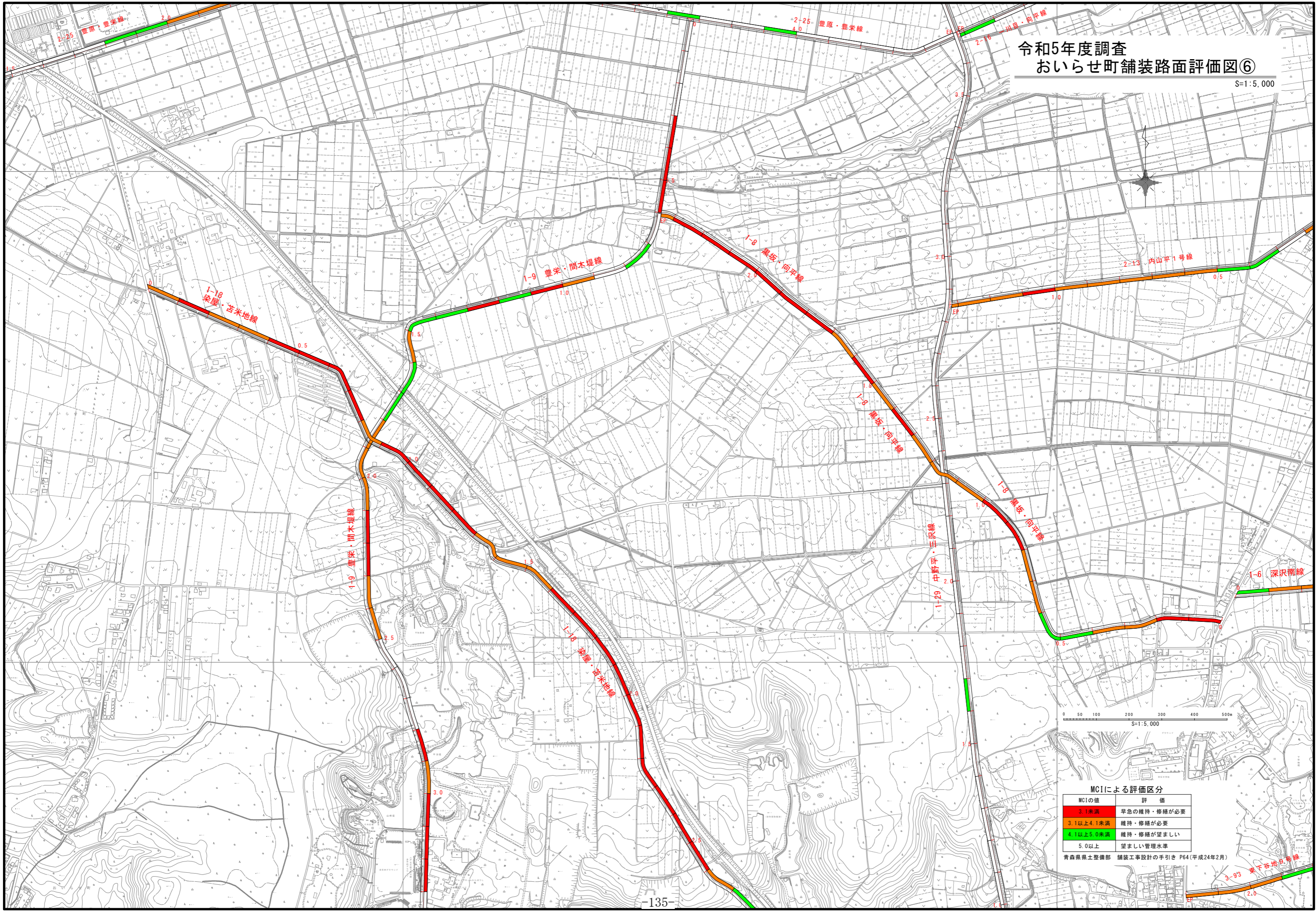
MCIIの値	評 価
3.1未満	早急の維持・修繕が必要
3.1以上4.1未満	維持・修繕が必要
4.1以上5.0未満	維持・修繕が望ましい
5.0以上	望ましい管理水準

青森県県土整備部 舗装工事設計の手引き P64 (平成24年2月)



令和5年度調査  
 おいらせ町舗装路面評価図⑥

S=1:5,000



MCIIによる評価区分

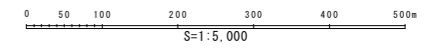
MCIIの値	評価
3.1未満	早急の維持・修繕が必要
3.1以上4.1未満	維持・修繕が必要
4.1以上5.0未満	維持・修繕が望ましい
5.0以上	望ましい管理水準

青森県土木整備部 舗装工事設計の手引き P64 (平成24年2月)



令和5年度調査  
 おいらせ町舗装路面評価図⑦

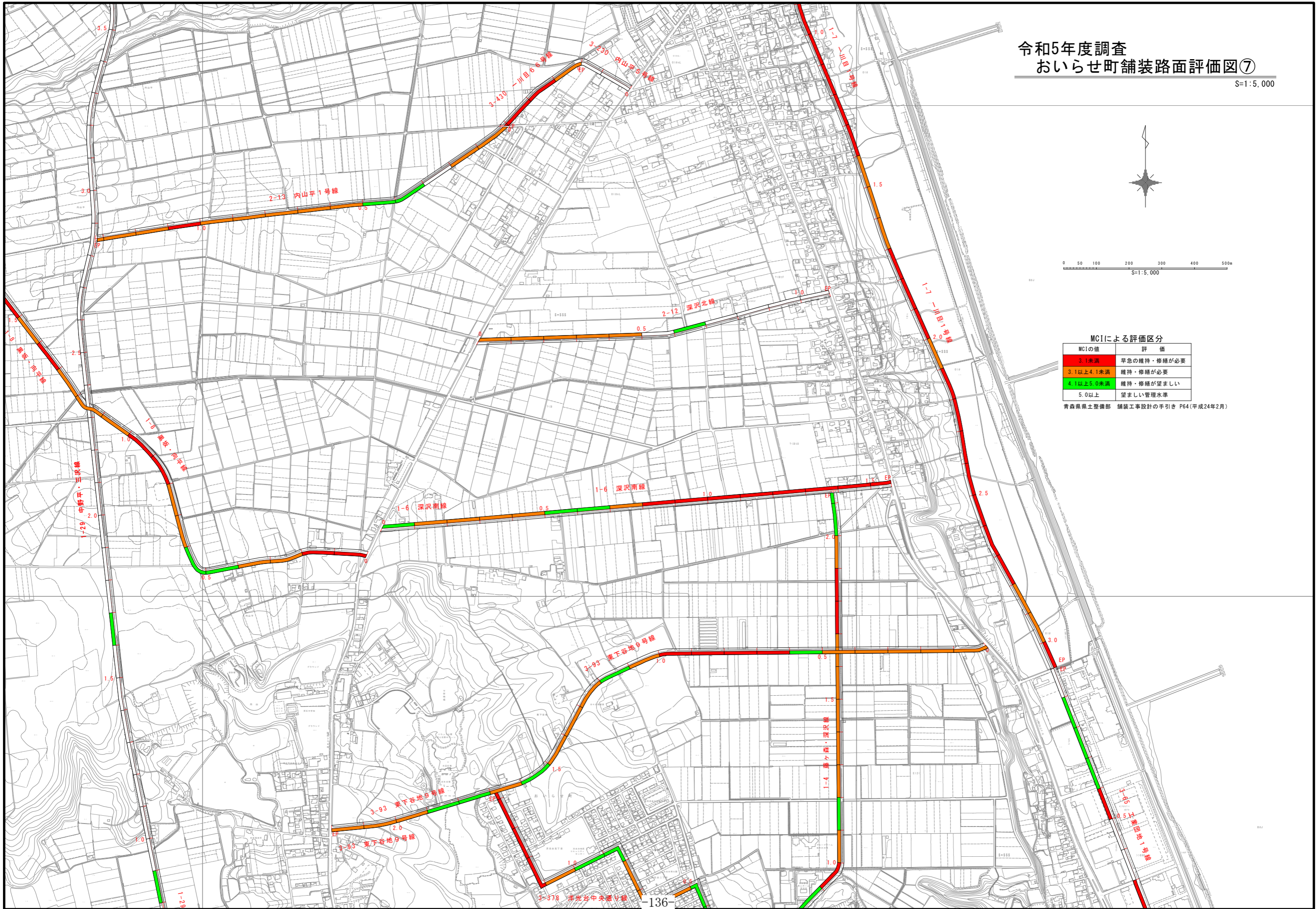
S=1:5,000



MCIによる評価区分

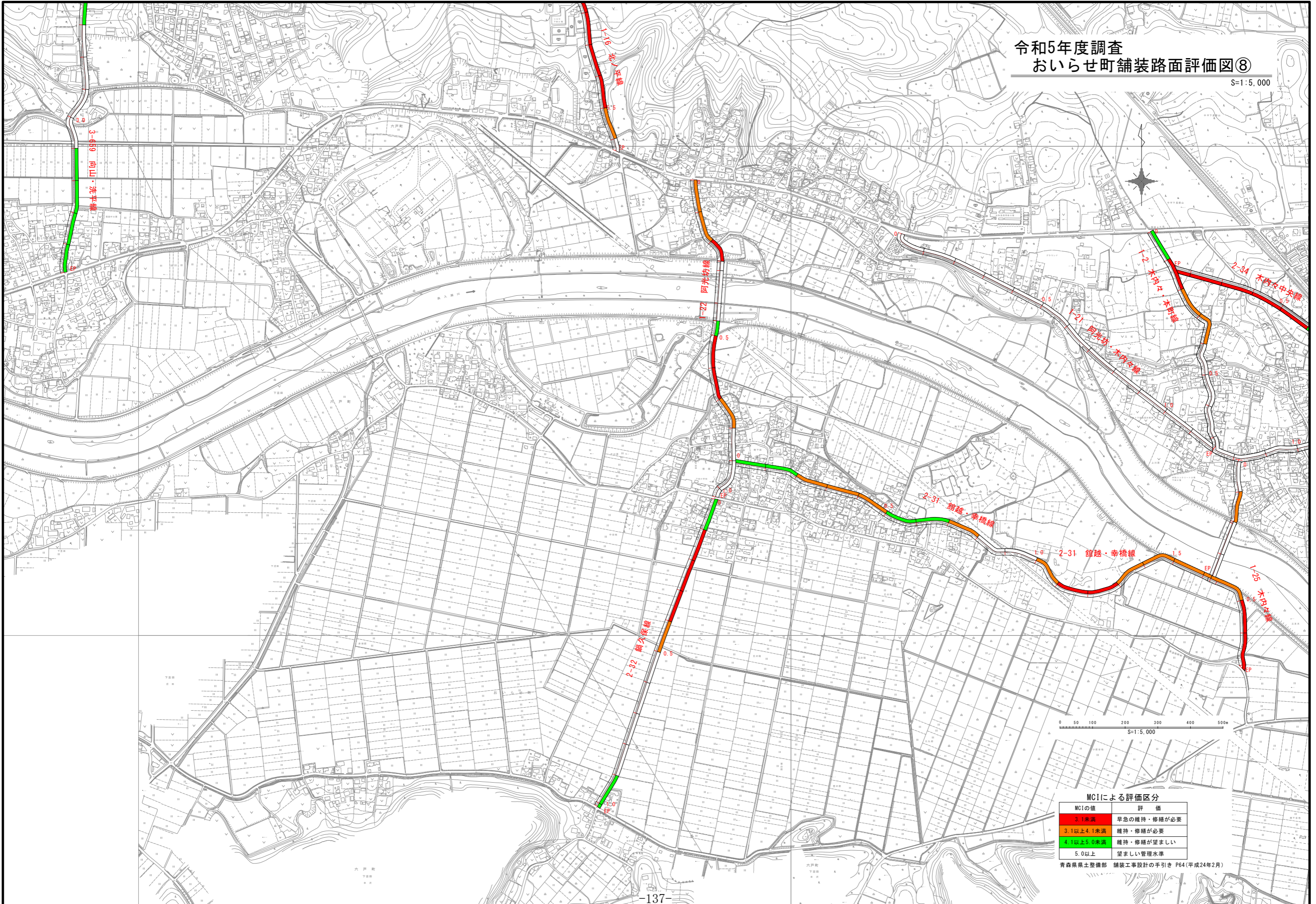
MCIの値	評 価
3.1未満	早急の維持・修繕が必要
3.1以上4.1未満	維持・修繕が必要
4.1以上5.0未満	維持・修繕が望ましい
5.0以上	望ましい管理水準

青森県土木整備部 舗装工事設計の手引き P64(平成24年2月)



令和5年度調査  
 おいらせ町舗装路面評価図⑧

S=1:5,000



MCIIによる評価区分

MCIIの値	評価
3.1未満	早急の維持・修繕が必要
3.1以上4.1未満	維持・修繕が必要
4.1以上5.0未満	維持・修繕が望ましい
5.0以上	望ましい管理水準

青森県土木整備部 舗装工事設計の手引き P64(平成24年2月)

# 令和5年度調査 おいらせ町舗装路面評価図⑨

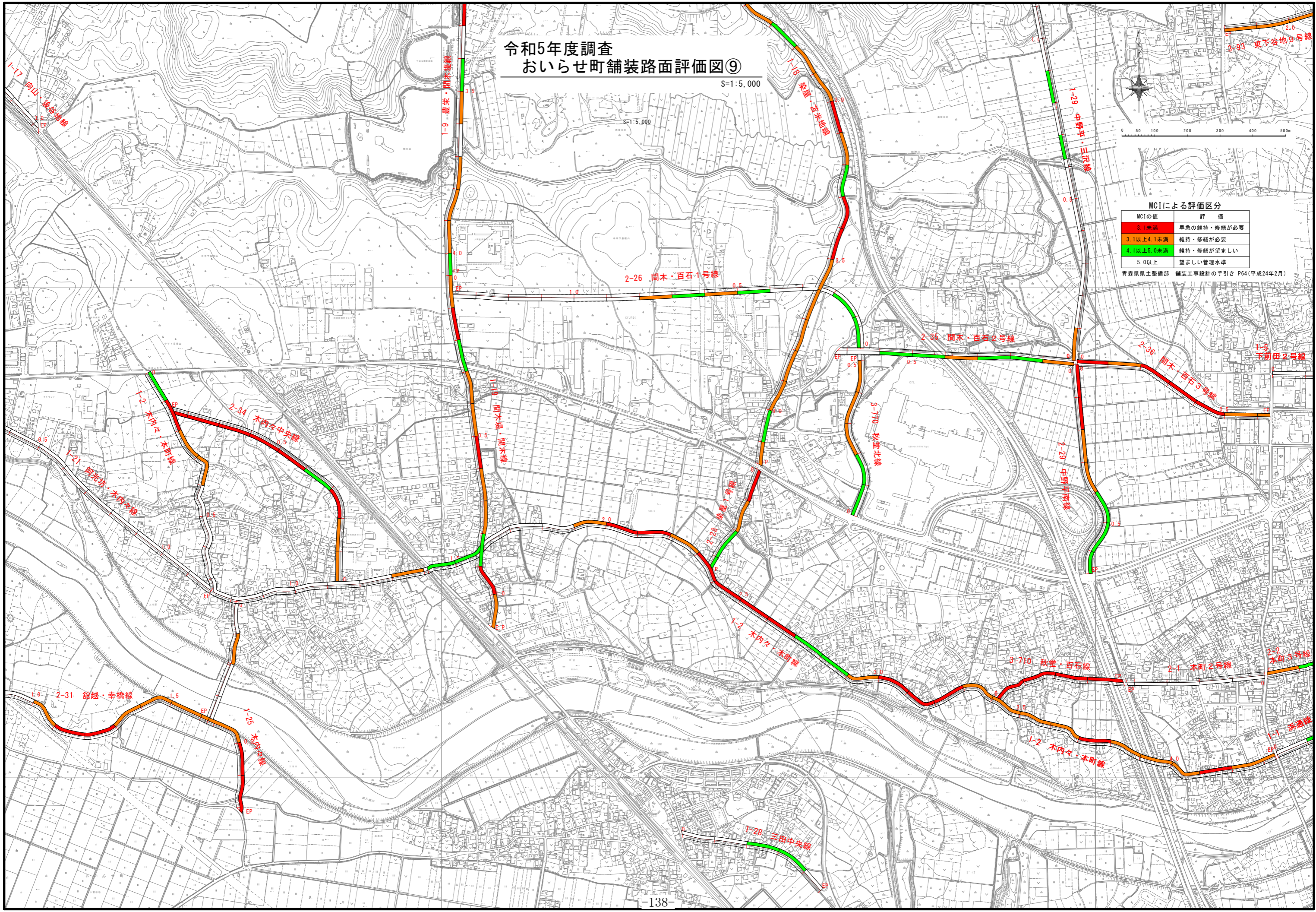
S=1:5,000



MCIIによる評価区分

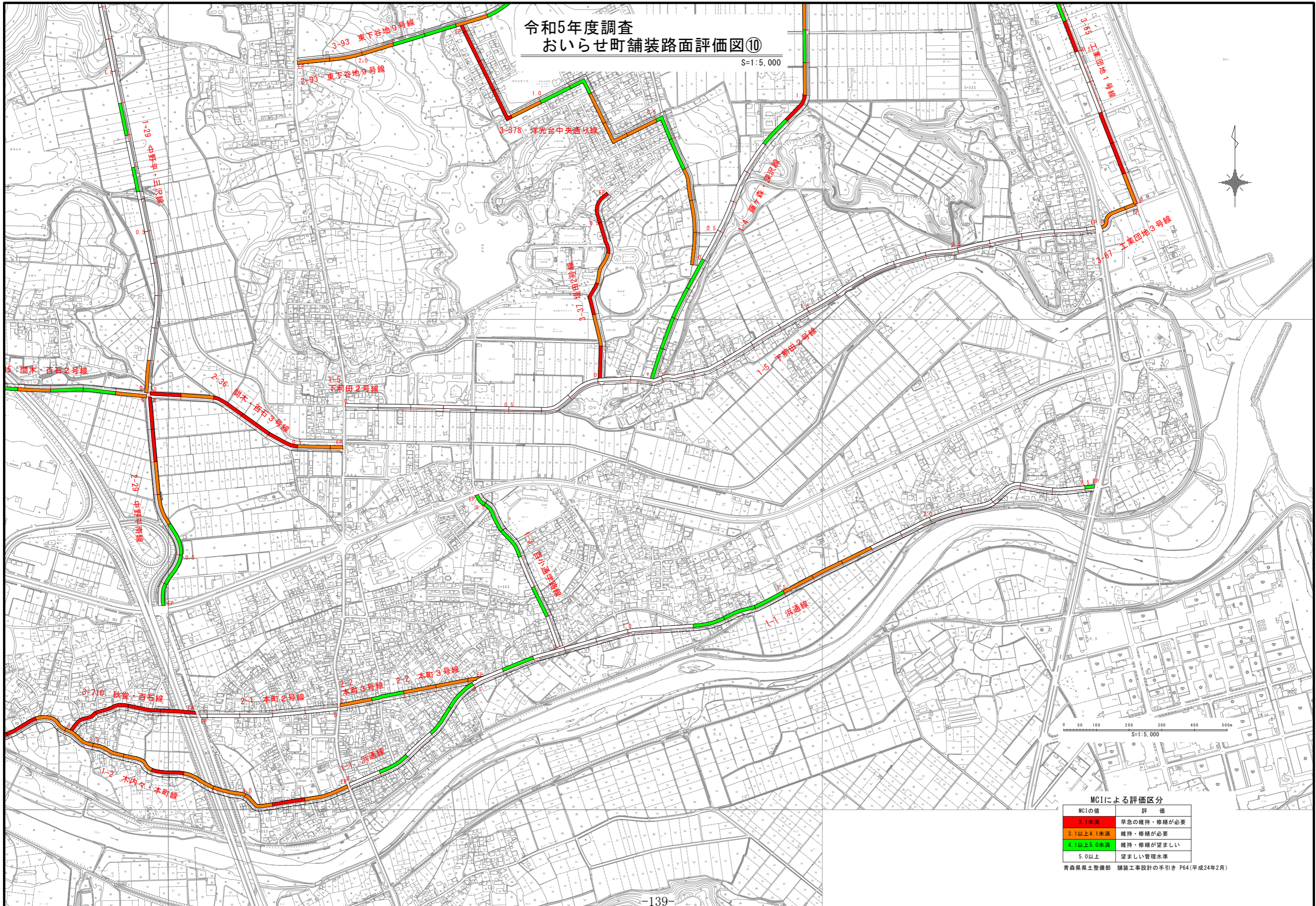
MCIIの値	評価
3.1未満	早急の維持・修繕が必要
3.1以上4.1未満	維持・修繕が必要
4.1以上5.0未満	維持・修繕が望ましい
5.0以上	望ましい管理水準

青森県土木整備部 舗装工事設計の手引き P64 (平成24年2月)



令和5年度調査  
おいらせ町舗装路面評価図⑩

S=1:5,000



0 50 100 200 300 400 500m  
S=1:5,000

MCIによる評価区分

MCIの値	評価
3.1未満	早急の維持・修繕が必要
3.1以上4.1未満	維持・修繕が必要
4.1以上5.0未満	維持・修繕が望ましい
5.0以上	望ましい管理水準

青森県土木整備部 舗装工事設計の手引き P64 (平成24年2月)