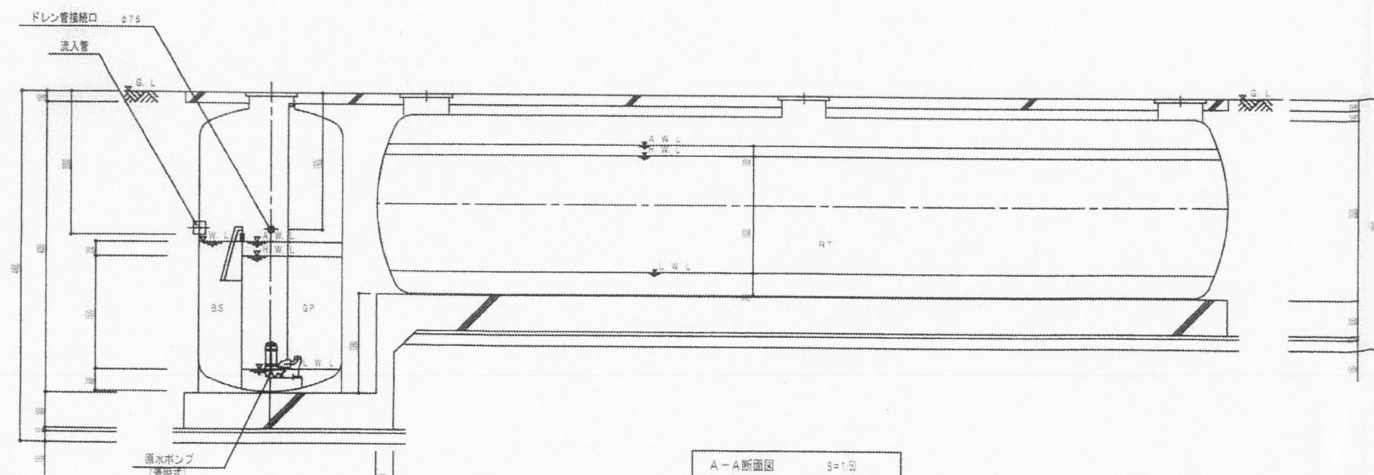
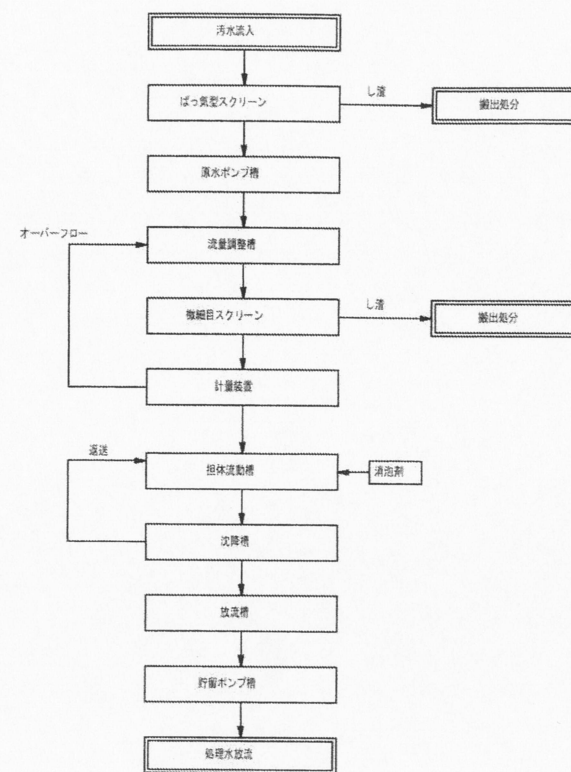
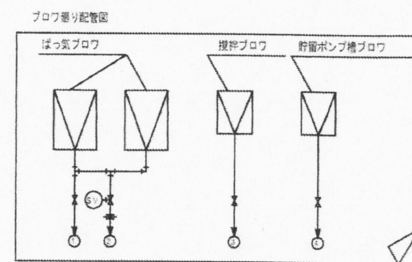


スラブ平面図 S=1/50

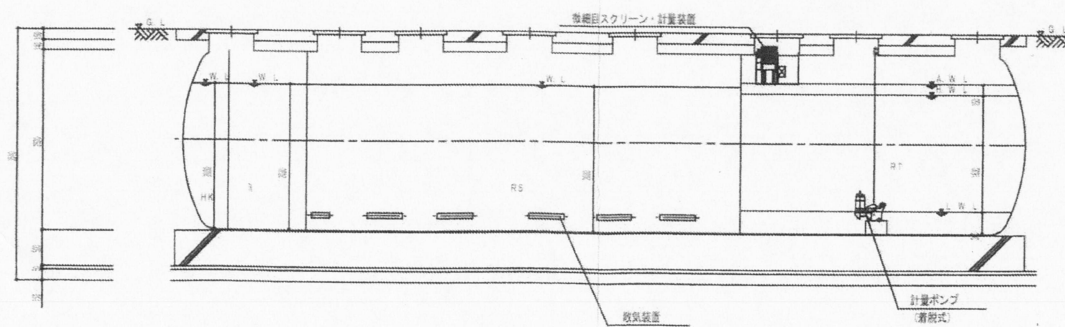


A-A断面図 S=1/50



フローシート

担体流動方式 (生物処理法)



B-B断面図 S=1/50

給水センター排水処理装置 FKR3-70			
日最大汚水量 70 m <sup>3</sup> /日			
流入水質		放流水質	
BOD	800mg/L	BOD	500mg/L
COD	-	COD	-
SS	600mg/L	SS	600mg/L
ノリ・ヘキサン抽出物	150mg/L	ノリ・ヘキサン抽出物	30mg/L
T-N	-	T-N	-
T-P	-	T-P	-
pH	5 ~ 9	pH	5 ~ 9

記号	機名	実効容積
BS	ばっ気型スクリーン	1.0 t m <sup>3</sup>
GP	排水ポンプ槽	4.0 t m <sup>3</sup>
RT	流量調整槽	55.3 t m <sup>3</sup>
RS	担体流動槽	25.8 t m <sup>3</sup>
TK	沈降槽	4.2 t m <sup>3</sup>
HK	放流槽	2.0 t m <sup>3</sup>
TY	貯留ポンプ槽	75.4 t m <sup>3</sup>

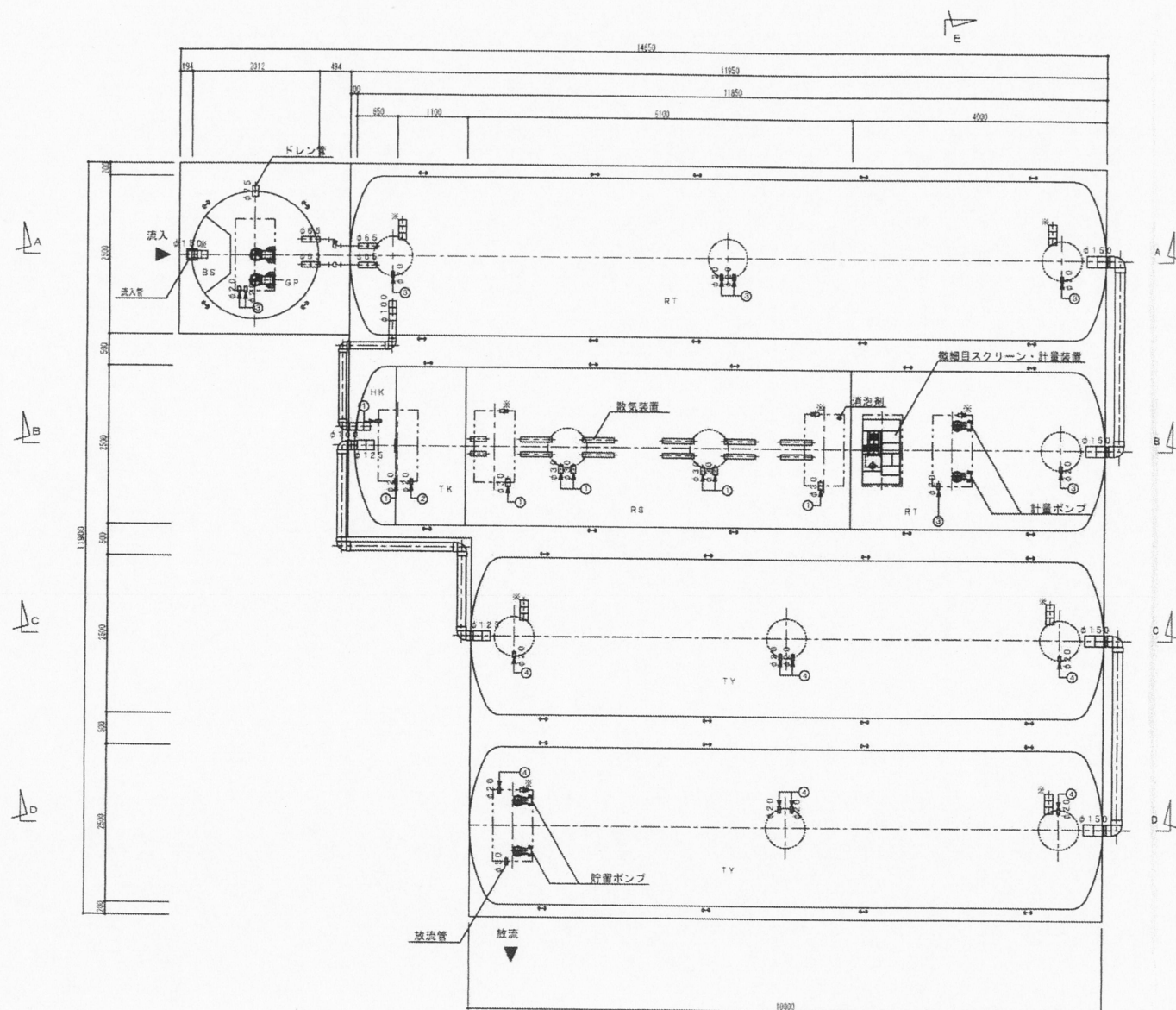
機器名称	仕様
ばっ気ブロウ	65 A X 2.27 m <sup>3</sup> /min X 2.20 KW X 2 台
攪拌ブロウ	40 A X 1.10 m <sup>3</sup> /min X 1.50 KW X 1 台
貯留ポンプ槽ブロウ	40 A X 1.36 m <sup>3</sup> /min X 1.50 KW X 1 台
排水ポンプ	65 A X 0.57 m <sup>3</sup> /min X 1.50 KW X 2 台
計量ポンプ	50 A X 0.14 m <sup>3</sup> /min X 0.25 KW X 2 台
貯留ポンプ	50 A X 0.22 m <sup>3</sup> /min X 0.40 KW X 2 台
微細目スクリーン	1.0 mm X 14 m <sup>3</sup> /h X 0.025 KW X 1 台

記号	寸法	数量	仕様	材質
b	700 X 1,200	7	500K	蓋 FRP, 枠 SS (溶接メッキ)
e	φ600	11	500K	蓋 FRP, 枠 FRP

配管仕様表	
露出配管 (ブロウ管用)	SGP
土中配管	φ65以下~VP・φ75以上~VU
槽内配管	メーカー仕様

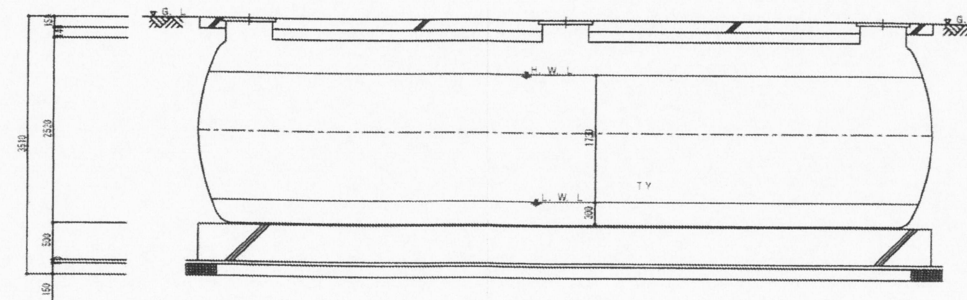
- 注1) 上部は歩行者荷重とする。  
 注2) 機器電源は三相200V、総電容量は13.2kWとする。  
 注3) 図中の「G.L.」は処理槽位置での仕上げレベルを示す。  
 注4) 処理槽からブロウまでの距離は20m以内とする。  
 注5) 流入管・放流管工事は別途とする。又接続工事は処理槽工事範囲外とする。  
 注6) 臭気工事は処理槽工事とする。  
 注7) 電気工事は二次側 (処理槽制御盤以降) を処理槽工事とする。  
 一次側 (電源引き込み、アース引き込み) は処理槽工事範囲外とする。  
 注8) 外部警報接続工事は処理槽工事範囲外とする。  
 注10) 杭工事は処理槽工事とする。  
 注11) 遊歩道工事、地盤改良工事、ウエルポイント工事は別途とする。  
 注12) 工事用水運送用料金 (水運用水費) は処理槽工事とし、工事用仮設電源は別途とする。  
 注13) 埋戻しは山砂にて行うこと。  
 注14) 取水径は13mm以上とし、5m以内に設置のこと。  
 設置工事は処理槽工事範囲外とする。  
 注15) 外構工事は処理槽工事範囲外とする。  
 注16) 現状高上げ高さ 0mm、最高高上げ高さ 300mmまで。  
 注17) 下記条件の場合は、処理槽本体を補強仕様に変える必要があります。  
 (実際の工事業者が確認後施工の事)  
 ・高上げ高さが300mmを超える場合  
 ・地下水位がG.L.-1000mmより高い場合  
 注18) 影響影響域内に注1を超える防壁がある場合、機壁の設置率が必要になります。  
 注19) 実際の流入条件が設計値と異なる場合、目標処理水量が出ないことがあります。



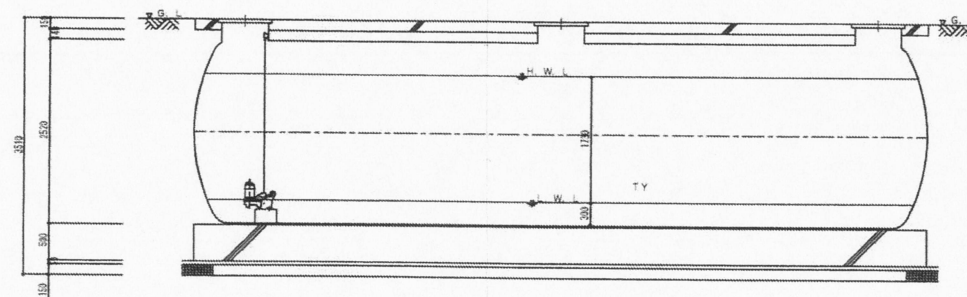


内部平面図 S=1/50

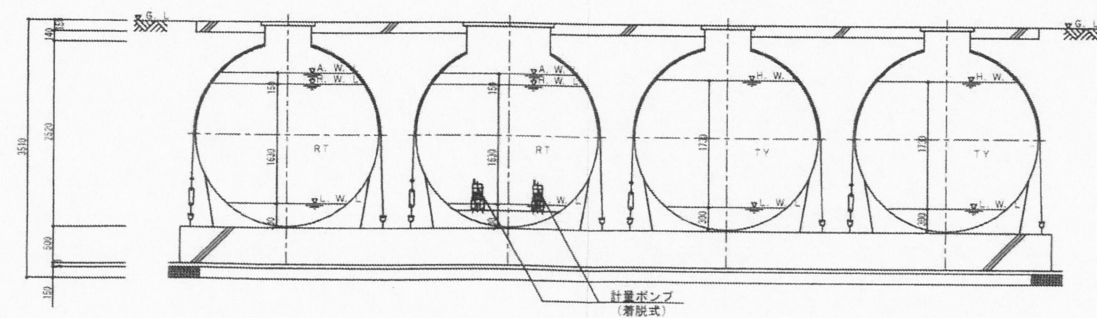
※臭突管φ100取出口



C-C断面図 S=1/50



D-D断面図 S=1/50



E-E断面図 S=1/50



配管仕様表	
露出配管（ブロー通り）	SGP
土中配管	φ65以下～VP・φ75以上～VU

