

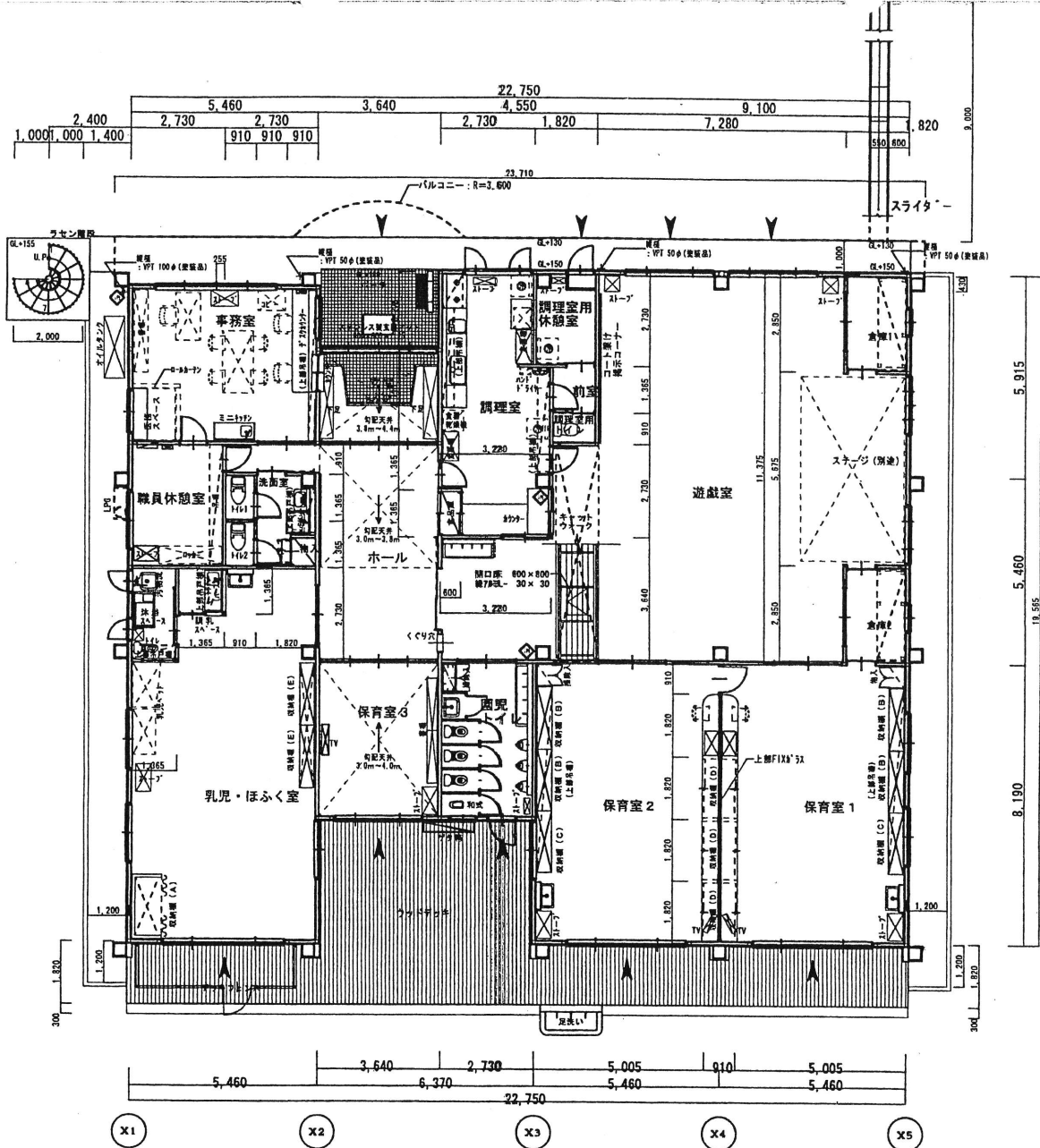


Y4

Y3

Y2

Y1



平面図 S = 1 : 200

建築概要	
用途	保育園
構造/階数	鉄骨造/平屋
建築面積	468.44 m <sup>2</sup>
延べ床面積	411.15 m <sup>2</sup>

部屋名	各室床面積	実質床面積
保育室1	44.72 m <sup>2</sup>	37.88 m <sup>2</sup>
保育室2	44.72 m <sup>2</sup>	37.88 m <sup>2</sup>
保育室3	16.56 m <sup>2</sup>	16.56 m <sup>2</sup>
乳児・ほふく室全体	59.62 m <sup>2</sup>	50.84 m <sup>2</sup>
乳児・ほふく室 (54.03 m <sup>2</sup> )		※造付け棚等 を除いた面積
沐浴スペースほか (3.73 m <sup>2</sup> )		
調乳スペース (1.86 m <sup>2</sup> )		
遊戯室	113.33 m <sup>2</sup>	
倉庫1	5.19 m <sup>2</sup>	
倉庫2	5.19 m <sup>2</sup>	
園児トイレ	12.42 m <sup>2</sup>	
事務室	24.84 m <sup>2</sup>	
職員休憩室	9.94 m <sup>2</sup>	
調理室	22.75 m <sup>2</sup>	
前室	1.81 m <sup>2</sup>	
調理室用トイレ	1.21 m <sup>2</sup>	
調理室用休憩室	4.97 m <sup>2</sup>	
食品庫	0.82 m <sup>2</sup>	
玄関	9.94 m <sup>2</sup>	
ホール	25.67 m <sup>2</sup>	
洗面室	4.97 m <sup>2</sup>	
トイレ1	1.24 m <sup>2</sup>	
トイレ2	1.24 m <sup>2</sup>	

保育室合計	90.08 m <sup>2</sup>
遊戯室	113.07 m <sup>2</sup>
屋外遊戯場	726.00 m <sup>2</sup>
トイレ合計	12.42 m <sup>2</sup>

消火器

〒100-0001 東京都千代田区西五丁目8-22  
TEL. FAX 0176-23-4203

甲田設計

青森県知事登録A1-488号  
一般建築士登録第104883号 甲田秀三

設計年月日 工事名 下田保育園改築工事  
図面名称 平面図

Scale NO.  
1:200 A-14