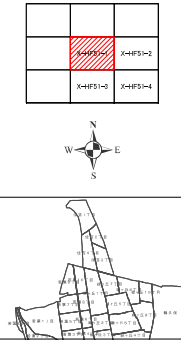
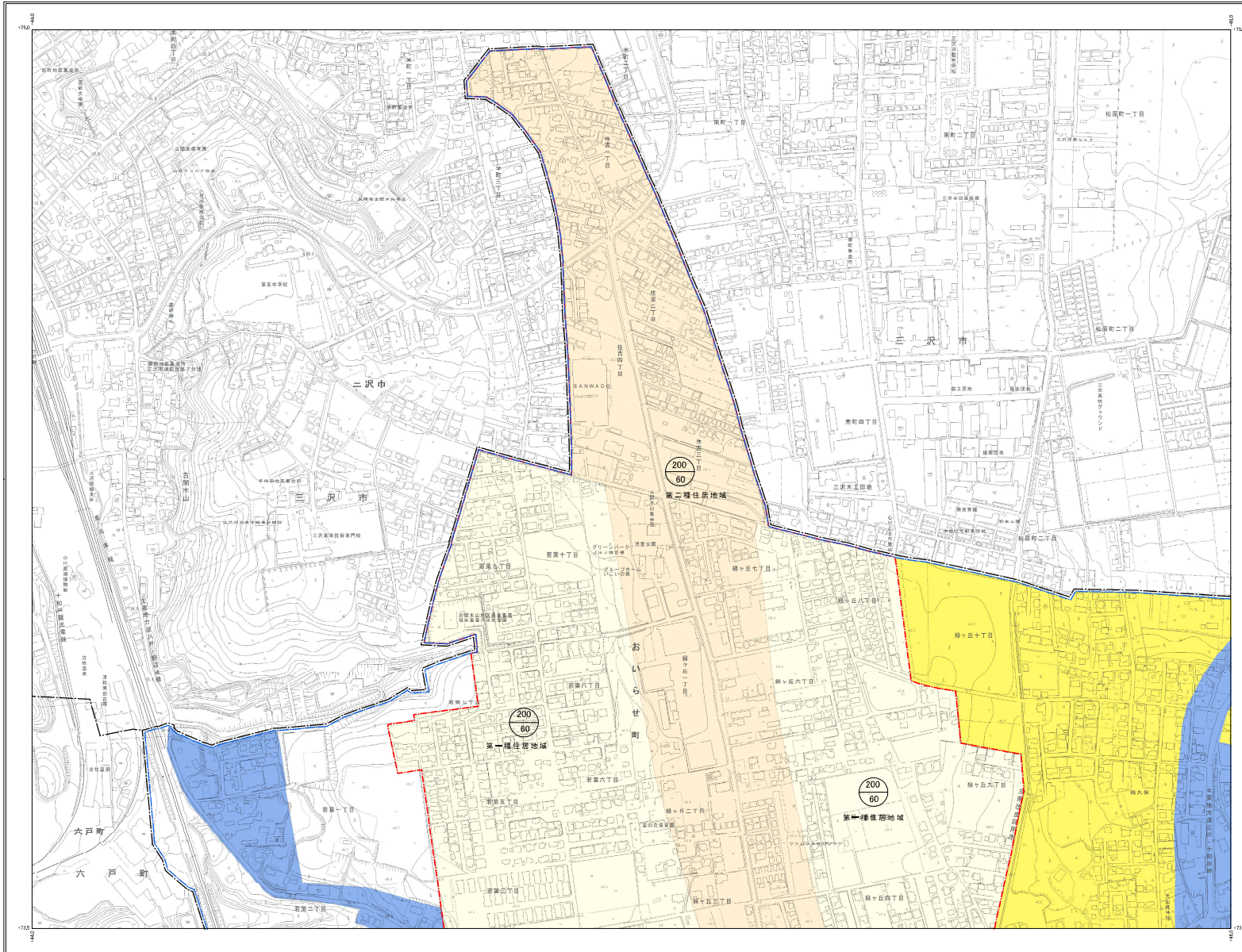


都市計画図

令和三年三月作成

株式会社みちのくに計画調製



都市計画区画一覧表

番号	公開名	面積(m ²)
2・2・1	中歩分画	659
2・2・2	三田野分画	923
2・2・3	榊山分画	926
2・2・4	二田直巻分画	922
2・2・5	草尾分画	924
2・2・6	榊山分画	941
2・2・7	榊山分画	944
2・2・8	三宅分画	922
2・2・9	木内分画	929
4・3・1	麻溝分画	333
5・2・1	下野分画	328
6・6・1	いちよし分画	5420
第1種住居	中下田分画	923
田原分画	田原分画	928
中歩分画	中歩分画	930

都市計画区画一覧表

番号	名称	面積(m ²)	延床(m ²)
1・2・1	南原野下野分画	225	785
3・3・1	砂平分画	14	305
3・3・2	尻内百草分画	22	1335
3・3・3	宮内田分画	24	4155
3・4・1	市川原分画	18	305
3・4・2	石下分画	18	585
3・5・1	木内分画	12	935

凡例

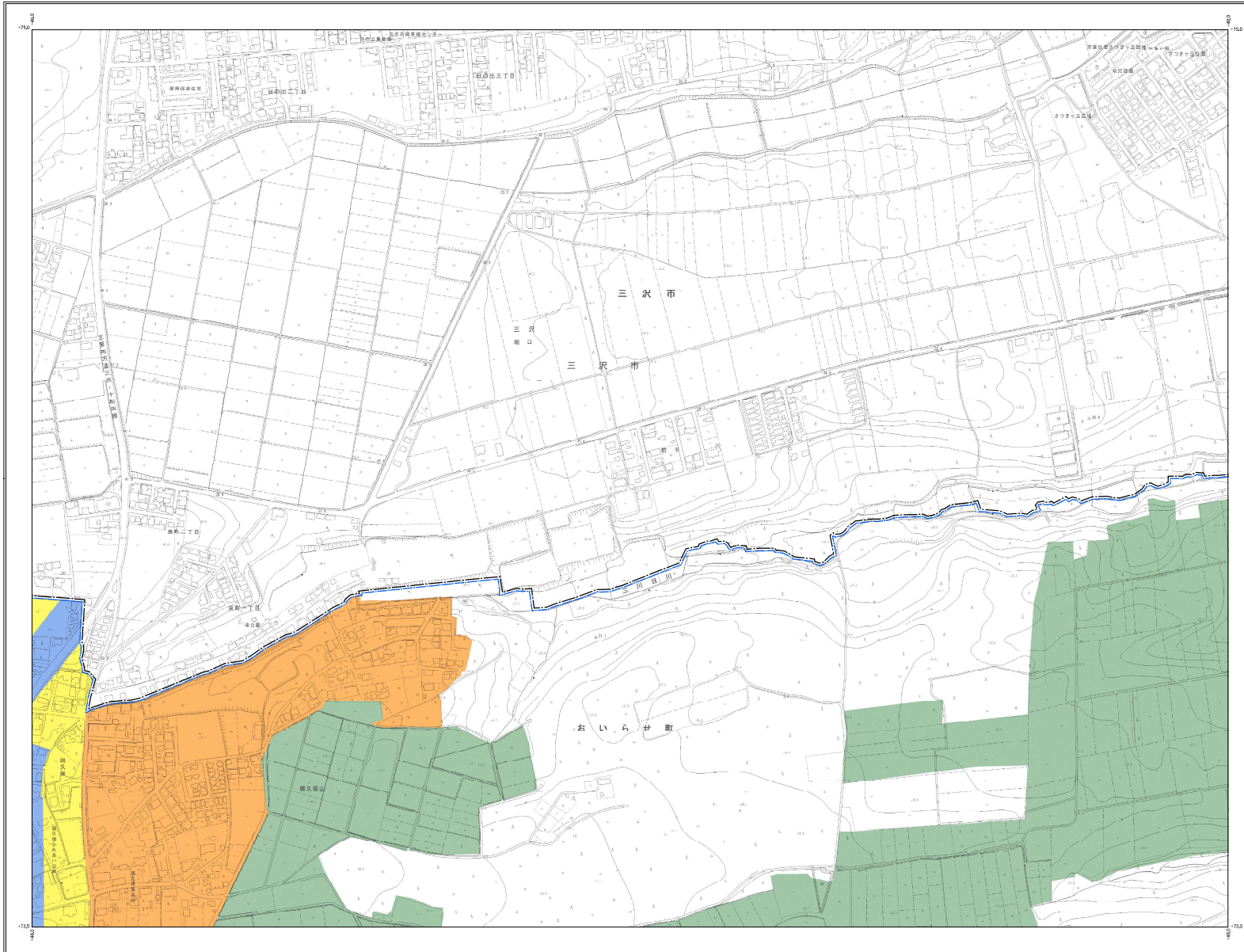
行政	市	町	村	区
都市計画図区	区	町	村	区
市界	町界	村界	区界	界
河川	河川	河川	河川	河川
池	池	池	池	池
水田	水田	水田	水田	水田
農地	農地	農地	農地	農地
第一種住居地域	第一種住居地域	第一種住居地域	第一種住居地域	第一種住居地域
第二種住居地域	第二種住居地域	第二種住居地域	第二種住居地域	第二種住居地域
第三種住居地域	第三種住居地域	第三種住居地域	第三種住居地域	第三種住居地域
工業専用地域	工業専用地域	工業専用地域	工業専用地域	工業専用地域
特別用途地域	特別用途地域	特別用途地域	特別用途地域	特別用途地域
第一種商業地域	第一種商業地域	第一種商業地域	第一種商業地域	第一種商業地域
住宅地域	住宅地域	住宅地域	住宅地域	住宅地域
田舎住居地域	田舎住居地域	田舎住居地域	田舎住居地域	田舎住居地域
市街地再開発地域	市街地再開発地域	市街地再開発地域	市街地再開発地域	市街地再開発地域
環境再生地域	環境再生地域	環境再生地域	環境再生地域	環境再生地域
都市計画公園	都市計画公園	都市計画公園	都市計画公園	都市計画公園
都市計画緑地	都市計画緑地	都市計画緑地	都市計画緑地	都市計画緑地
都市計画河川	都市計画河川	都市計画河川	都市計画河川	都市計画河川
都市計画池	都市計画池	都市計画池	都市計画池	都市計画池
都市計画道路	都市計画道路	都市計画道路	都市計画道路	都市計画道路
都市計画水路	都市計画水路	都市計画水路	都市計画水路	都市計画水路
都市計画橋	都市計画橋	都市計画橋	都市計画橋	都市計画橋
都市計画トンネル	都市計画トンネル	都市計画トンネル	都市計画トンネル	都市計画トンネル
都市計画地下鉄	都市計画地下鉄	都市計画地下鉄	都市計画地下鉄	都市計画地下鉄
都市計画地下道	都市計画地下道	都市計画地下道	都市計画地下道	都市計画地下道

お
い
ら
せ
町

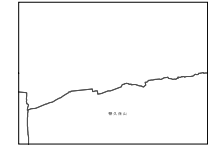
都市計画図

令和三年三月作成

株式会社みちのく計画調製



X-HF51-1	X-HF51-2	X-HF51-3
X-HF51-4	X-HF51-5	X-HF51-6



都市計画図一覧表

番号	公団名	面積(m ²)
2・2・1	中野公団	669
2・2・2	三田野公団	623
2・2・3	緑ヶ丘公団	525
2・2・4	三田野公団	522
2・2・5	草花公団	524
2・2・6	新山公団	541
2・2・7	東公団	524
2・2・8	三宅公団	522
2・2・9	本内公団	523
4・3・1	滝山公団	533
5・2・1	下野公団	325
6・6・1	いもろ公団	542
第1号緑地	中野緑地	623
田原緑地	三田野緑地	523
中野緑地	三田野緑地	523

都市計画図一覧表

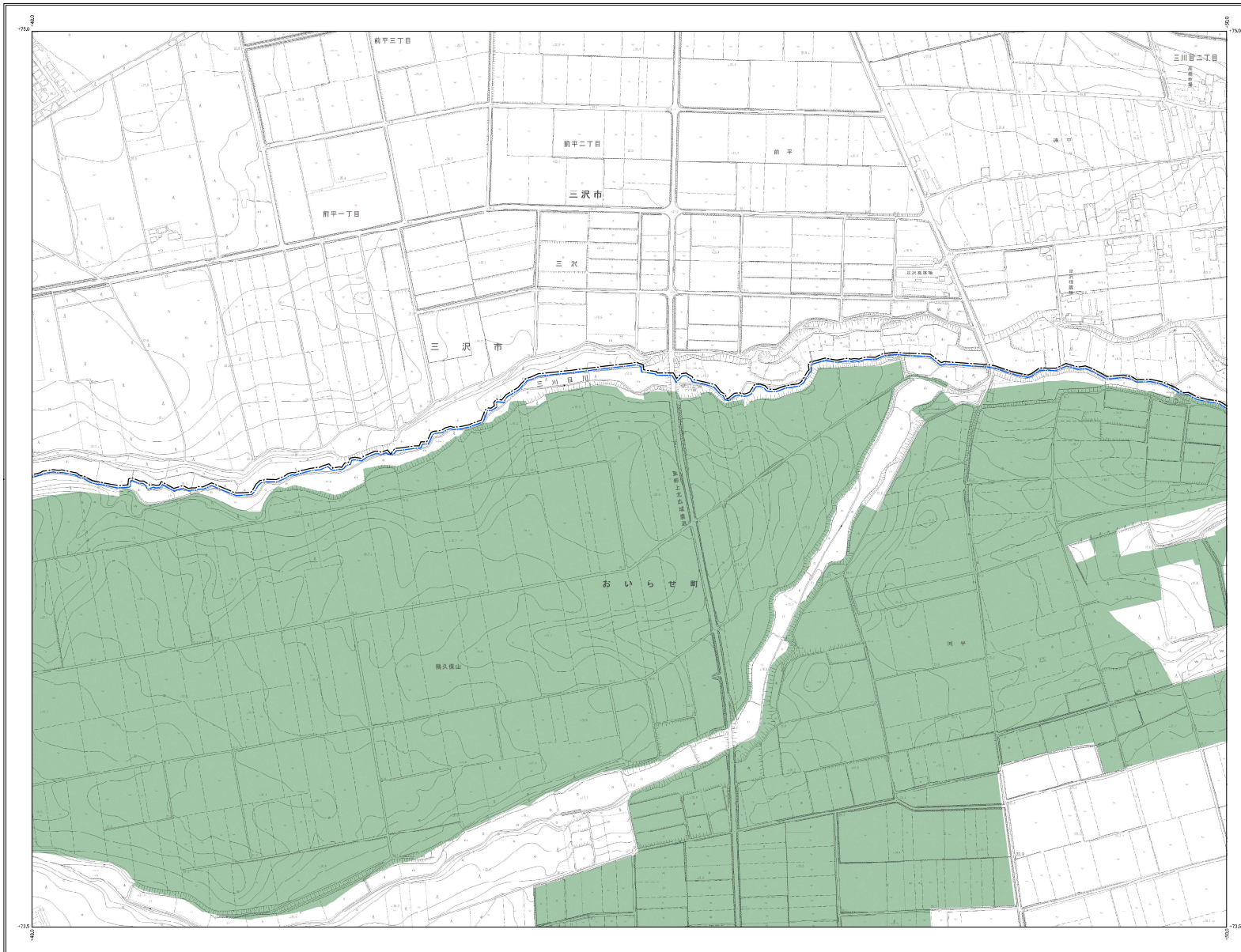
番号	用途名	面積(m ²)	延床(m ²)
1・2・1	商業用下部地	225	345
3・3・1	貯留地	14	70
3・3・2	区内官地	22	135
3・3・3	区内官地	24	415
3・4・1	市街地整備地	18	325
3・4・2	市街地整備地	18	585
3・5・1	市内中野地	12	335

凡例	
行政区域	行政区域
都市計画区域	都市計画区域
用途地	用途地
河川	河川
道路	道路
公園	公園
緑地	緑地
その他	その他



都市計画図

令和三年三月作成



都市計画図一覽表

番号	公園名	面積(m ²)
2・2・1	中野公園	669
2・2・2	三田野公園	923
2・2・3	榎木公園	529
2・2・4	三川自然公園	922
2・2・5	草花自然公園	524
2・2・6	榎山公園	641
2・2・7	宮野公園	524
2・2・8	三宅公園	522
2・2・9	木内公園	522
4・3・1	澤山公園	333
5・2・1	下野公園	332
6・6・1	いもろ公園	642
第1号緑地	中下田緑地	623
田原緑地	三川野原公園	626
田原緑地	宮野野原公園	529

都市計画図二覽表

番号	道路名	延長(m)	延床(m ²)
1・2・1	南郷下田線	232	3482
3・3・1	砂下田線	14	792
3・3・2	尾内宮田線	22	1332
3・3・3	宮内田田線	24	4128
3・4・1	市川藤原田線	18	322
3・4・2	石石下田線	18	5382
3・5・1	木内中野線	12	822

凡例

行政区域	行政区域
都市計画区域	都市計画区域
用途地域	用途地域
第一種住居地域	205 60
第二種住居地域	260 60
近隣商業地域	205 60
準工業地域	205 60
工業地域	205 60
工業専用地域	205 60
特別用途地域	特別用途地域
住居系施設付地域	205 70
住宅系施設付地域	205 70
田舎系施設付地域	260 70
環境保全地域	205 70
環境再生地域	205 70
都市計画公園	公園
都市計画線路	線路
北地区部整理事業	北地区部整理事業
地盤改良	地盤改良

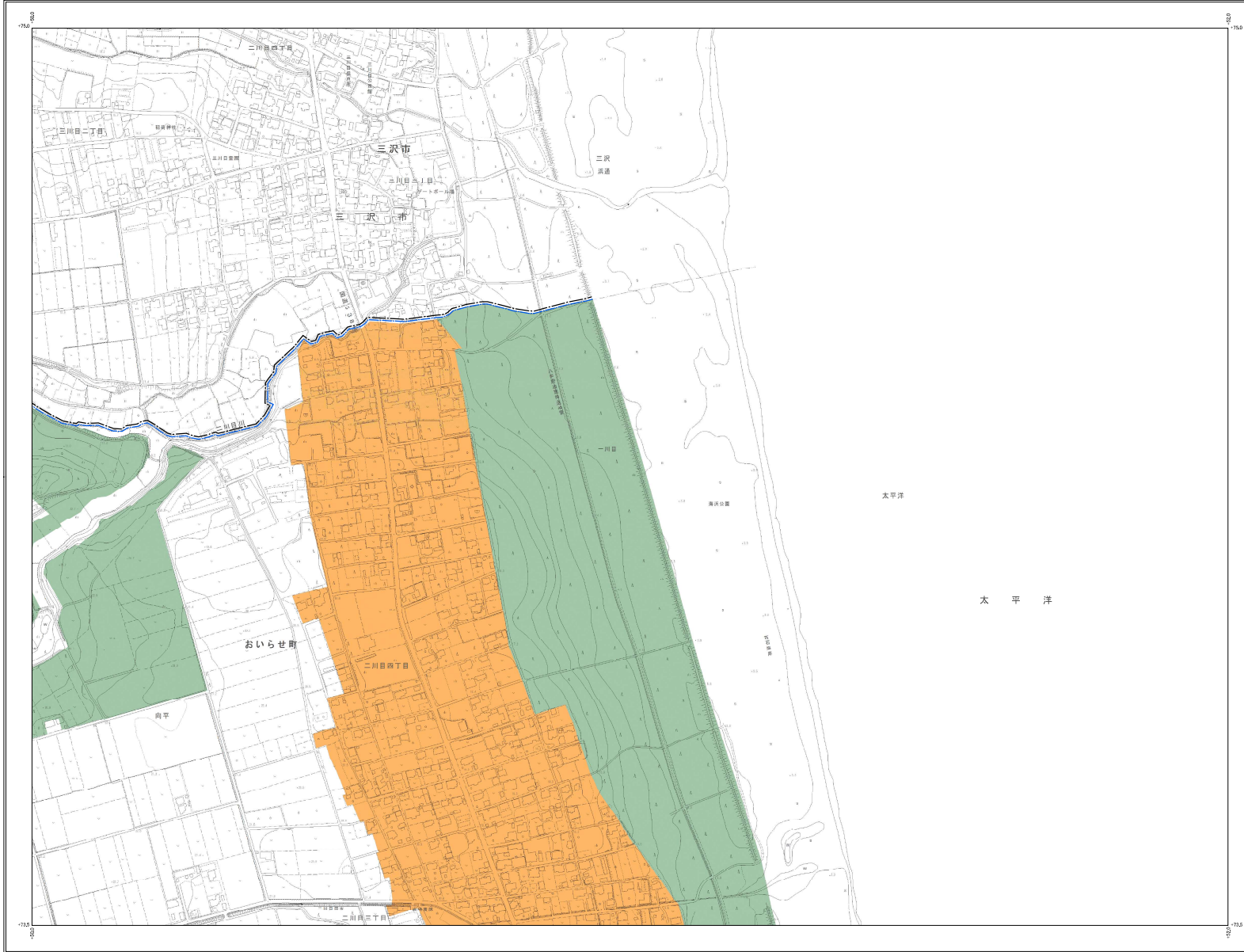
株式会社みちのく計画調製



都市計画図

令和三年三月作成

株式会社みちのく計画調製



都市計画図一覧表

番号	公団名	面積(m ²)
2・2・1	中津公団	669
2・2・2	三田屋公団	623
2・2・3	陸軍公団	520
2・2・4	三川自衛隊公団	522
2・2・5	草花里公団	524
2・2・6	榊山公団	541
2・2・7	東光公団	544
2・2・8	三宅共済公団	522
2・2・9	木内公団	520
4・3・1	滝島公団	533
5・2・1	下津公団	320
6・6・1	いもよみ公団	5420
第1号建築物	中下田母屋	623
田原地区	三川自衛隊公団	520
田原地区	三宅共済公団	520

都市計画図第一一覧表

番号	用途名	面積(m ²)	延床(m ²)
1・2・1	商業用下部地	220	3400
3・3・1	貯留地	14	700
3・3・2	区内倉庫地	22	1330
3・3・3	区内共同倉庫	24	4100
3・4・1	市川商業倉庫地	18	300
3・4・2	市川下部地	18	5800
3・5・1	市内中倉庫	12	800

凡例	
行政区域	行政区域
都市計画区域	都市計画区域
用途	用途
河川	河川
消防用地	消防用地
第一種住居地域	200 60
第二種住居地域	200 60
工業専用地域	200 60
特別用途地域	200 60
商業地域	200 70
住宅地域	200 70
住居兼商業地域	200 70
市街地再生地域	200 70
公園	公園
都市計画公園	公園
都市計画緑地	公園
北地区部整理事業	北地区部整理事業
地籍計画	地籍計画

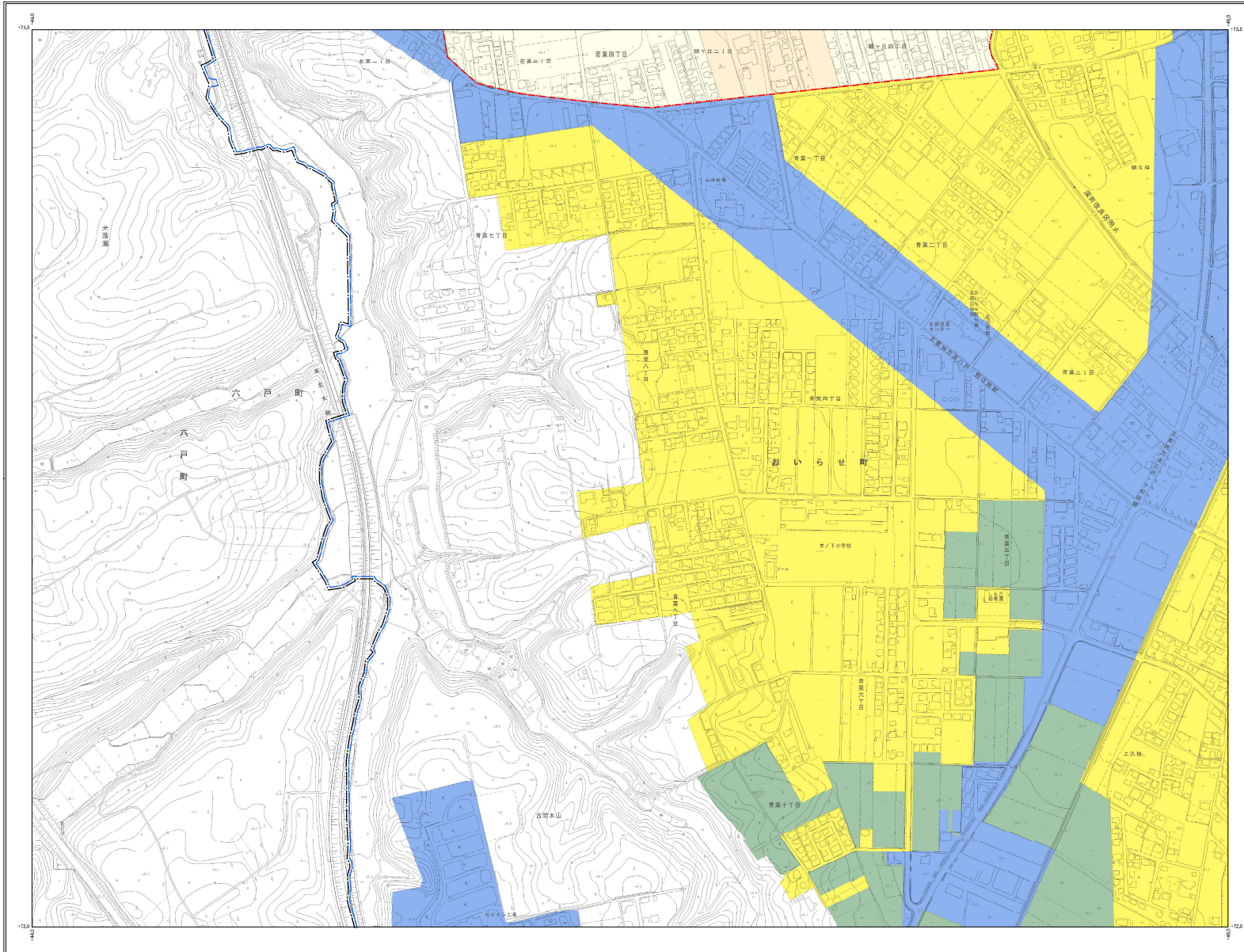
おいらせ町



都市計画図

令和三年三月作成

株式会社みちのく計画調製



	X-HF51-1	X-HF51-2
	X-HF51-3	X-HF51-4
X-HF50-2	X-HF51-1	X-HF51-2



都市計画図一覧表

番号	公団名	面積(m ²)
2・2・2・1	中島公団	669
2・2・2・2	三田野公団	623
2・2・2・3	陸奥公団	526
2・2・2・4	三田自衛隊公団	522
2・2・2・5	東光公団	524
2・2・2・6	榊山公団	541
2・2・2・7	東光公団	524
2・2・2・8	三宅公団	522
2・2・2・9	東内公団	523
4・3・1	東海公団	333
5・2・1	下野公団	3250
6・6・1	いちょう公団	6420
第1号地区	中下田公団	523
川根地区	川根公団	523
中野地区	中野公団	523

都市計画図一覧表

番号	用途名	面積(m ²)	延床(m ²)
1・2・2・1	商業第1種地区	225	3480
3・3・1	第1種住宅地区	14	780
3・3・2	第2種住宅地区	22	1330
3・3・3	第3種住宅地区	24	4180
3・4・1	市街地再開発地区	18	300
3・4・2	第1種市街地	18	5880
3・5・1	第2種市街地	12	800

凡例

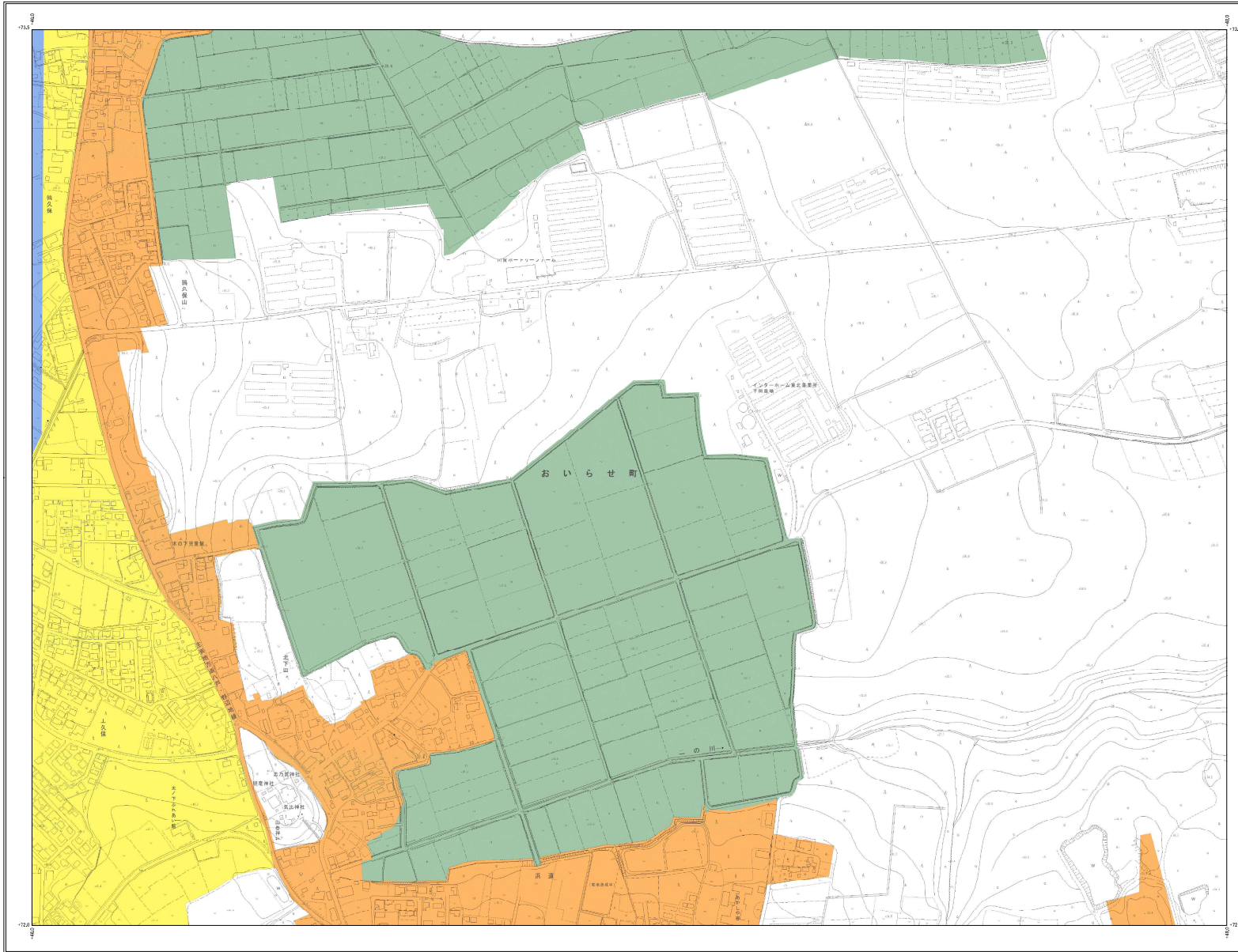
行政区域	行政区域
都市計画区域	都市計画区域
用途地域	用途地域
河川	河川
道路	道路
公園	公園
緑地	緑地
防災	防災
その他	その他



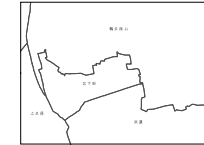
都市計画図

令和三年三月作成

株式会社みちのく計画調製



X-HF51-1	X-HF51-2	X-HF51-3
X-HF51-4	X-HF51-5	X-HF51-6
X-HF51-7	X-HF51-8	X-HF51-9



都市計画図一覧表

番号	公園名	面積(m ²)
2・2・1	中央公園	669
2・2・2	三田野公園	623
2・2・3	緑ヶ丘公園	525
2・2・4	二田自然公園	522
2・2・5	草花野公園	524
2・2・6	榊山公園	541
2・2・7	聖光公園	524
2・2・8	三宅野公園	522
2・2・9	茶内公園	520
4・3・1	滝本公園	533
5・2・1	下野公園	325
6・6・1	いちよし公園	5420
第1号緑地	中下田緑地	523
田原緑地	川野田緑地	520
田原緑地	茨木野田緑地	520

都市計画図一覧表

番号	道路名	延長(m)	延長(m)
1・2・1	東条野下道	232	2482
3・3・1	砂下道	14	793
3・3・2	尻内宮道	22	1330
3・3・3	茶内田道	24	4183
3・4・1	市川藤原道	18	535
3・4・2	石下道	18	5385
3・5・1	茶内中道	12	835

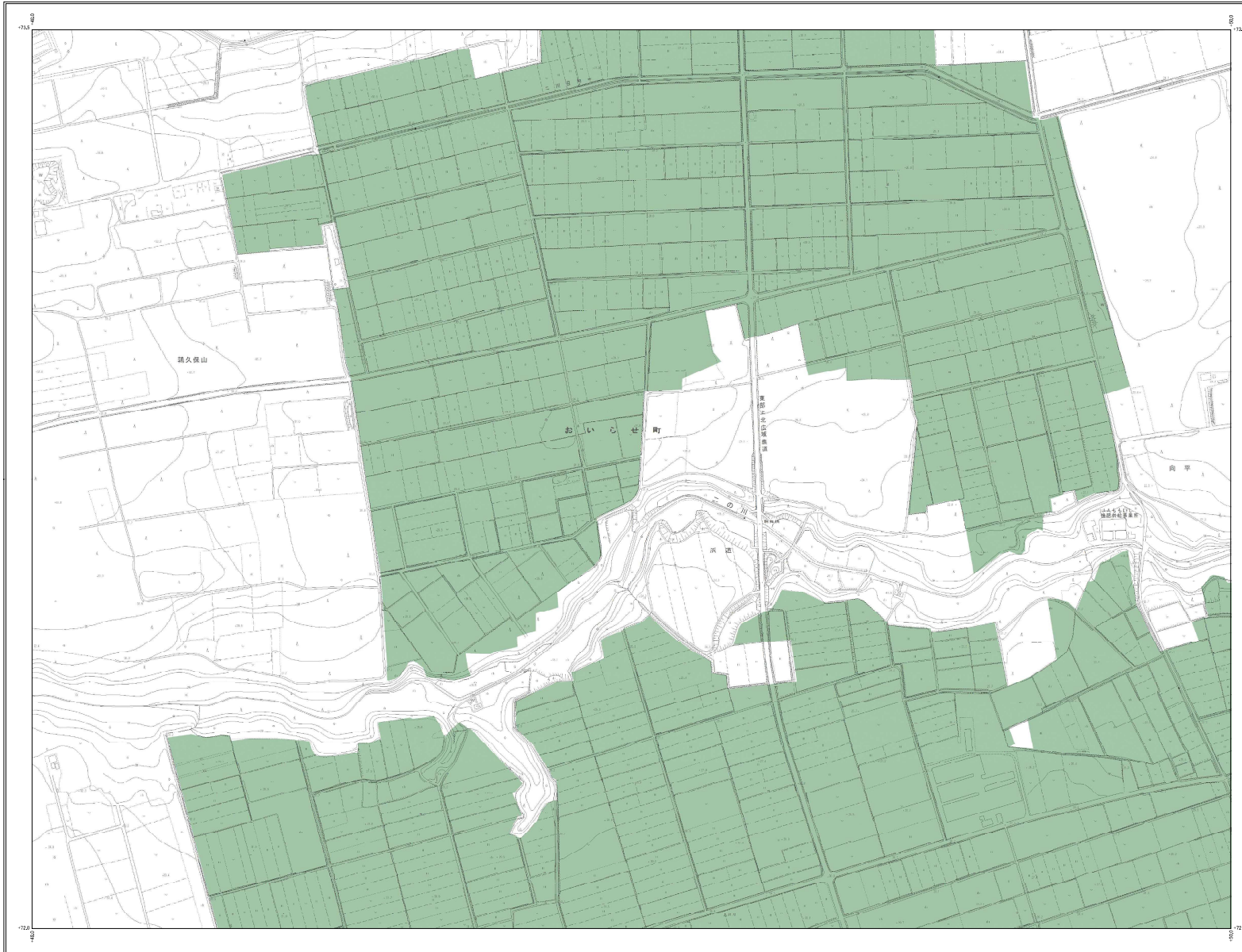
凡例

行政区域	行政区域
都市計画区域	都市計画区域
用途地域	用途地域
第一種住居地域	200 60
第二種住居地域	200 60
近隣商業地域	200 60
準工業地域	200 60
工業地域	200 60
工業専用地域	200 60
特別用途地域	200 60
住居系地域	200 70
住宅地域	200 70
住居系地区	200 70
住宅系地区	200 70
商業系地区	200 70
都市計画公園	
都市計画緑地	
北地区部整理事業	
地籍図	

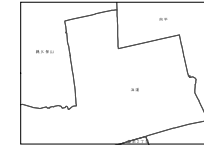


都市計画図

令和三年三月作成



X-HF52-2	X-HF52-1	X-HF52-2
X-HF52-4	X-HF52-3	X-HF52-4
X-HF52-2	X-HF52-1	X-HF52-2



都市計画図一覧表

番号	公園名	面積(m ²)
2・2・1	中島公園	689
2・2・2	三田原公園	923
2・2・3	緑ヶ丘公園	920
2・2・4	三田原公園	920
2・2・5	東郷公園	924
2・2・6	東郷公園	924
2・2・7	東郷公園	924
2・2・8	三宅公園	920
2・2・9	東内公園	920
4・2・1	東郷公園	923
5・2・1	下野公園	3200
6・6・1	いよいよ公園	8420
第1号緑地	中下田緑地	923
田原公園	田原公園	920
中央公園	中央公園	920

都市計画図一覧表

番号	道路名	延長(m)	延長(m)
1・2・1	東郷下野線	230	3400
3・3・1	中下田線	14	700
3・3・2	東内宮線	22	1300
3・3・3	東内田宮線	24	4100
3・4・1	市川東郷線	18	300
3・4・2	市川下野線	18	5800
3・5・1	東内中島線	12	900

凡例

色	名称	説明
白	行政区域	市界
青	都市計画道路	14
赤	市道	14
黄	河川	14
緑	公園	14
茶	第一種住居地域	200 60
黄	第二種住居地域	200 60
赤	第三種住居地域	200 60
青	商業地域	200 60
紫	工業地域	200 60
黄	工業専用地域	200 60
青	特別用途地域	200 60
赤	第一種用途地域	200 70
黄	住宅地域	200 70
赤	住居兼用途地域	200 70
青	商業兼用途地域	200 70
赤	工業兼用途地域	200 70
青	都市計画公園	200 70
白	都市計画調整区域	
赤	都市計画調整区域	
青	都市計画調整区域	

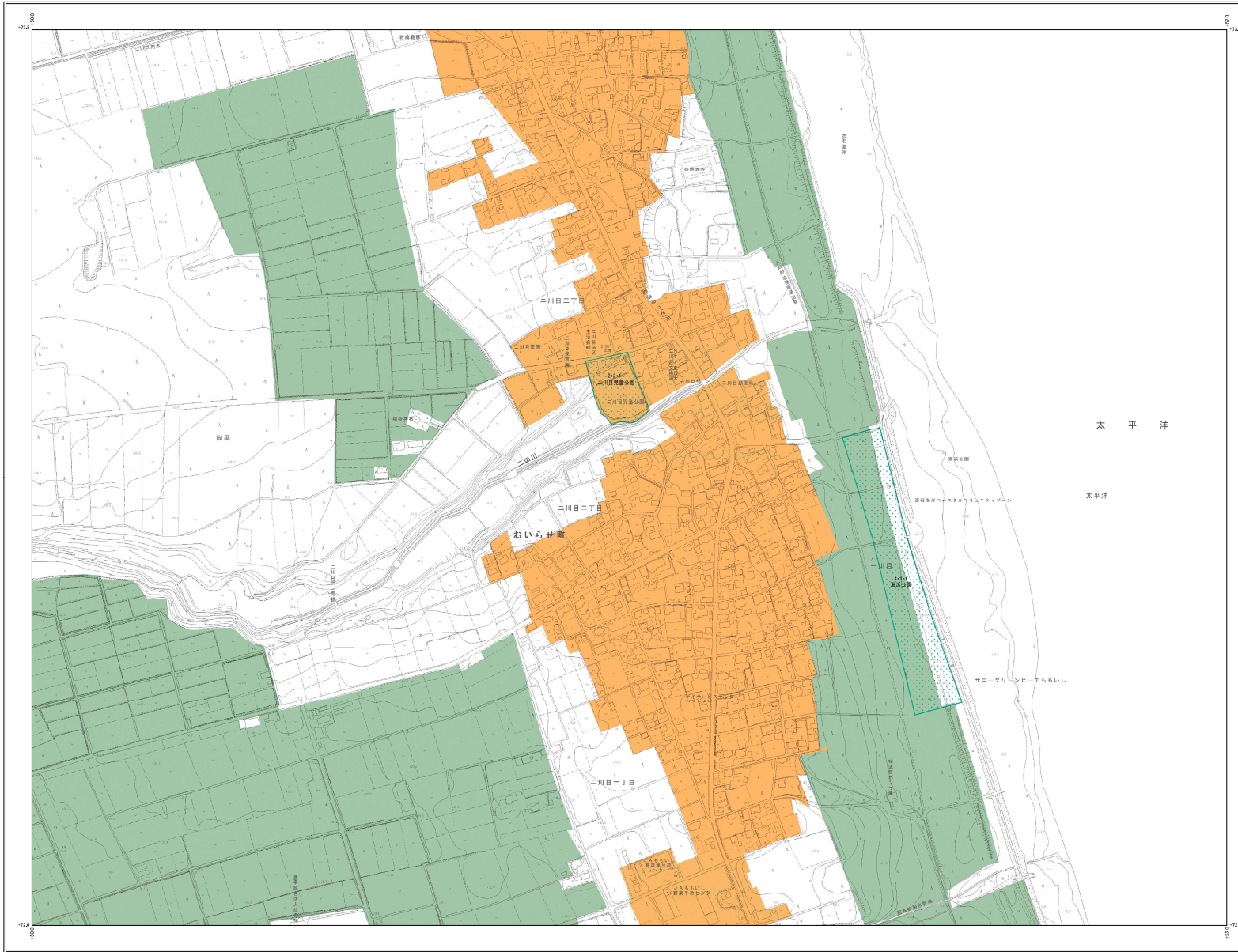
株式会社みちのくに計画調製



都市計画図

令和三年三月作成

株式会社みちのく計画調製



X-HF52-1	X-HF52-2
X-HF52-3	X-HF52-4
X-HF52-5	X-HF52-6



都市計画図第一分表

番号	公園名	面積(m ²)
2・2・1	中央公園	669
2・2・2	三田児童公園	923
2・2・3	緑葉児童公園	926
2・2・4	二川児童公園	924
2・2・5	草花児童公園	924
2・2・6	榊山公園	941
2・2・7	聖徳公園	924
2・2・8	三宅児童公園	922
2・2・9	木内公園	920
4・3・1	滝島公園	333
5・2・1	下野公園	326
6・6・1	いちよし公園	8420
第1号緑地	中下田緑地	923
田原緑地	二川児童公園	924
田原公園	中央公園	669

都市計画図第一分表

番号	道路名	延長(m)	延長(m)
1・2・1	東海町下野線	229	780
3・3・1	砂下線	14	780
3・3・2	尻内町線	22	1330
3・3・3	尻内町田線	24	4180
3・4・1	市川町線	18	920
3・4・2	石下線	18	980
3・5・1	木内町線	12	930

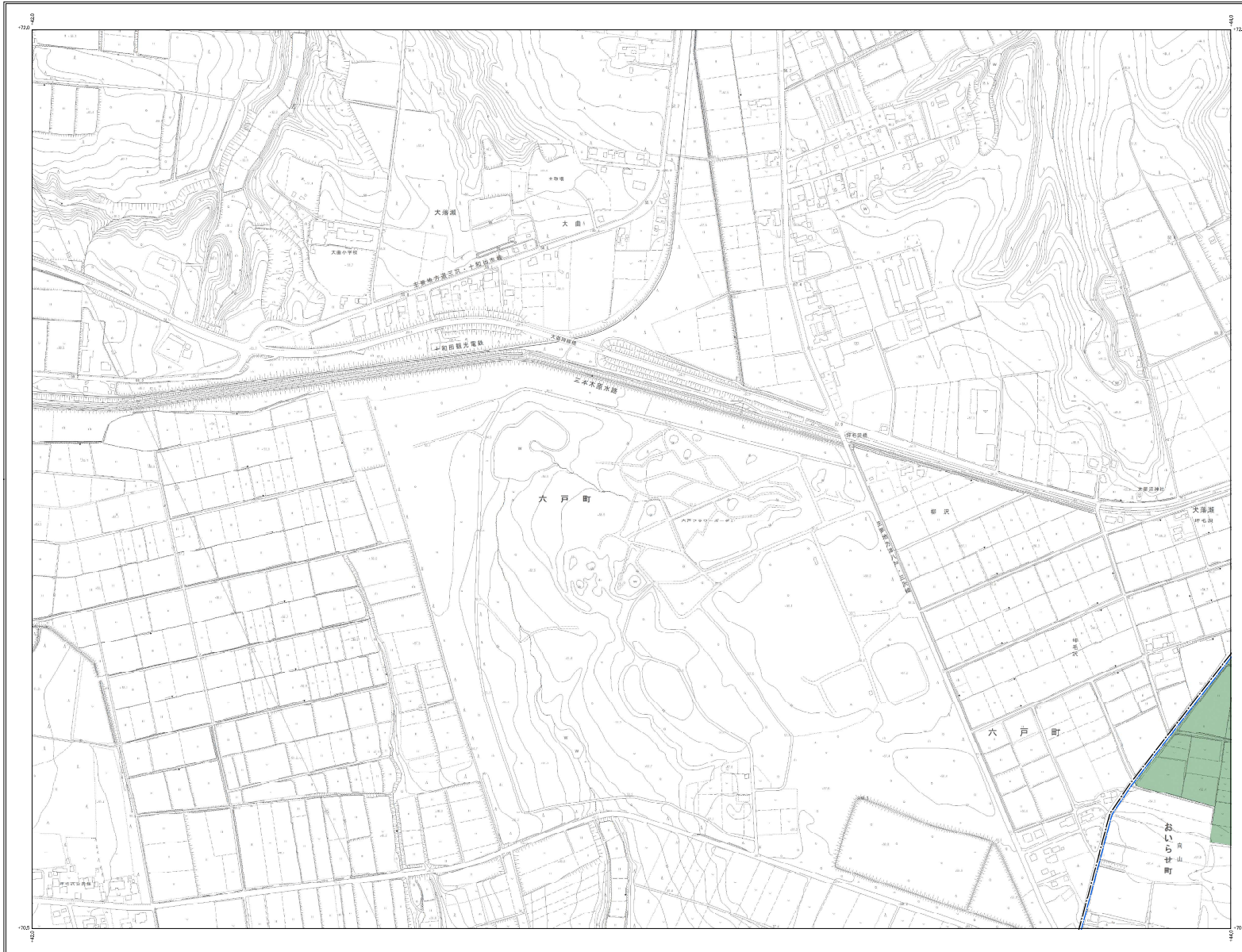
凡例

凡例	説明
行政区域	行政区域
都市計画区域	都市計画区域
用途地域	用途地域
河川	河川
道路	道路
公園	公園
緑地	緑地
その他	その他



都市計画図

令和三年三月作成



	X-HF5-3
	X-HF6-1
X-HF0-4	X-HF6-3



都市計画図一覧表

番号	公団名	面積(m ²)
2・2・1	中野公団	669
2・2・2	三田野公団	623
2・2・3	緑ヶ丘公団	525
2・2・4	三田野公団	522
2・2・5	草花公団	524
2・2・6	榊山公団	541
2・2・7	東野公団	524
2・2・8	三宅公団	522
2・2・9	東内公団	520
4・3・1	滝山公団	533
5・2・1	下野公団	325
6・6・1	いもろ公団	5420
第1号地庫	中下田地庫	523
田原地区	三田野公団	520
田原地区	草花公団	524

都市計画図一覧表

番号	用途名	面積(m ²)	延床(m ²)
1・2・1	商業第1種地区	225	3485
3・3・1	第1種住居地区	14	785
3・3・2	第2種住居地区	22	1335
3・3・3	第3種住居地区	24	4155
3・4・1	市街地再開発地区	18	325
3・4・2	第4種住居地区	18	5885
3・5・1	第1種中野地区	12	835

凡例

行政区域	行政区域
都市計画区域	都市計画区域
用途地域	用途地域
第一種住居地域	205 60
第二種住居地域	205 60
第三種住居地域	205 60
市街地再開発地区	205 60
工業専用地域	205 60
特別用途地域	205 60
第一種商業地域	205 70
住宅地域	205 70
田舎住居地域	205 70
市街地再開発地区	205 70
商業地域	205 70
都市計画	都市計画
都市計画道路	都市計画道路
北地区部整理事業	北地区部整理事業
地籍図	地籍図

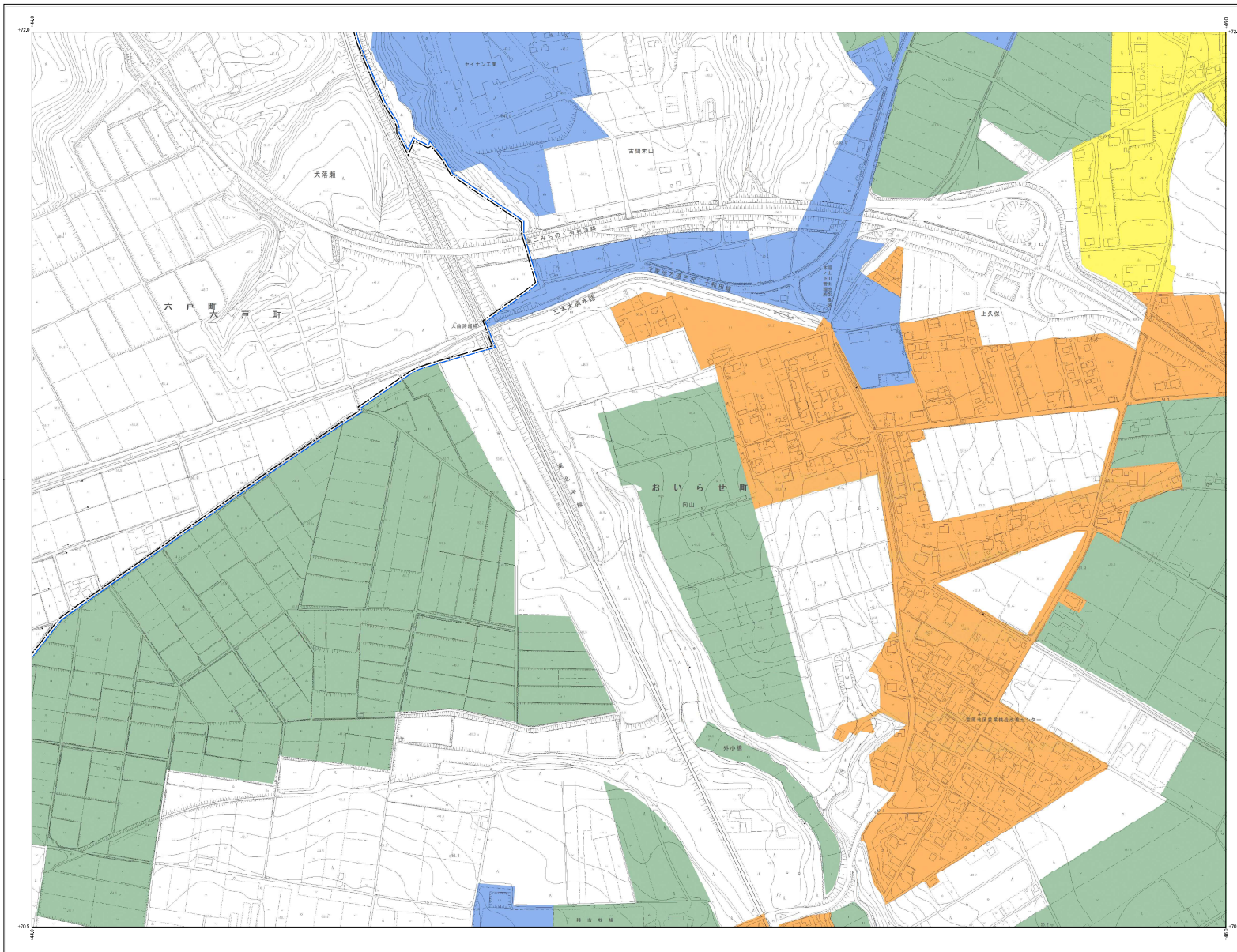
株式会社みちのく計画調製



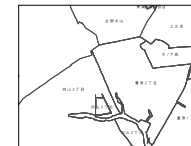
都市計画図

令和三年三月作成

株式会社みちのく計画調製



	X-HF51-3	X-HF51-4
X-HF61-2	X-HF61-1	X-HF61-2
X-HF61-4	X-HF61-3	X-HF61-4



都市計画区画一覧表

番号	公団名	面積(m ²)
2・2・1	中央公団	659
2・2・2	三田野分公団	623
2・2・3	瑞雲分公団	520
2・2・4	三田吉野分公団	522
2・2・5	真光分公団	524
2・2・6	榊山分公団	541
2・2・7	東光分公団	524
2・2・8	三宅分公団	522
2・2・9	茶臼分公団	520
4・3・1	瑞雲分公団	520
5・2・1	下野分公団	320
6・6・1	いよいよ分公団	5420
第1号地物	中下田分公団	623
田原分公団	川島分公団	620
田原分公団	宮沢分公団	520

都市計画区画一覧表

番号	用途名	面積(m ²)	延床(m ²)
1・2・1	商業用下部地	220	240
3・3・1	住宅用下部地	14	700
3・3・2	住宅用下部地	22	1330
3・3・3	住宅用下部地	24	4100
3・4・1	市街地整備用地	18	300
3・4・2	住宅用下部地	18	5800
3・5・1	住宅用下部地	12	300

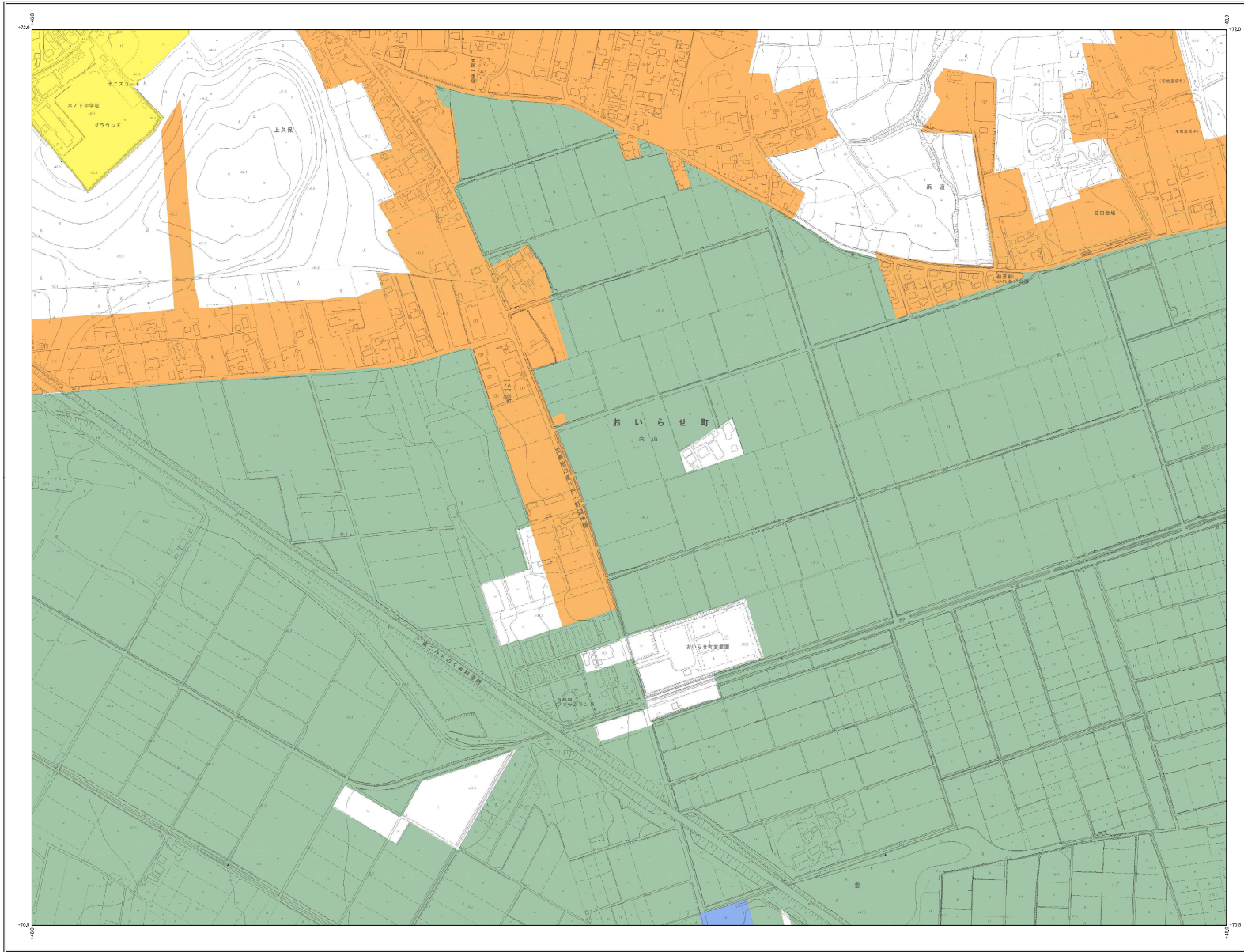
凡例

記号	名称	説明
(赤線)	行政境界	行政境界
(青線)	都市計画区域線	都市計画区域線
(赤線)	用途地域境界線	用途地域境界線
(赤線)	準用途地域境界線	準用途地域境界線
(青線)	第一種住居地域	200 60
(青線)	第二種住居地域	200 60
(青線)	第三種住居地域	200 60
(青線)	準第三種住居地域	200 60
(青線)	土地区域	200 60
(青線)	工業専用地域	200 60
(青線)	特別用途地域	200 60
(青線)	第一種商業地域	200 70
(青線)	第二種商業地域	200 70
(青線)	第三種商業地域	200 70
(青線)	第四種商業地域	200 70
(青線)	第五種商業地域	200 70
(青線)	都市計画公園	
(青線)	都市計画緑地	
(青線)	北地区画整理事業	
(青線)	地籍区界	



都市計画図

令和三年三月作成



X-HF51-3	X-HF51-4	X-HF52-3
X-HF61-3	X-HF61-4	X-HF62-1
X-HF61-5	X-HF61-4	X-HF62-3



都市計画図一覧表

番号	公団名	面積(m ²)
2・2・1	中野公団	669
2・2・2	三田塚公団	623
2・2・3	榎本公団	520
2・2・4	三田倉庫公団	522
2・2・5	草花公団	524
2・2・6	榎山公団	541
2・2・7	東武公団	524
2・2・8	三宅倉庫公団	522
2・2・9	東内ヶ丘公団	520
4・3・1	滝島公団	333
5・2・1	下野公団	320
6・6・1	いちよし公団	5420
第1号建物	中下田倉庫	523
田原公団	三田倉庫公団	520
田原公団	草花倉庫公団	520

都市計画図一覧表

番号	用途名	面積(m ²)	延床(m ²)
1・2・1	商業用下部地	232	3485
3・3・1	貯留地	14	785
3・3・2	区内官営地	22	1335
3・3・3	区内官営地	24	4185
3・4・1	市川倉庫公団	18	325
3・4・2	市川下部地	18	5885
3・5・1	市内ヶ丘公団	12	835

凡例	
行政区域	行政区域
都市計画区域	都市計画区域
用途地域	用途地域
河川	河川
道路	道路
鉄道	鉄道
公園	公園
緑地	緑地
第一種住居地域	205 60
第二種住居地域	200 60
近隣商業地域	205 80
準工業地域	205 60
工業地域	205 60
工業専用地域	205 60
特別用途地域	205 60
第一種特別用途地域	205 60
第二種特別用途地域	205 70
第三種特別用途地域	205 70
第四種特別用途地域	200 70
第五種特別用途地域	200 70
第六種特別用途地域	200 70
第七種特別用途地域	200 70
都市計画線	都市計画線
境界線	境界線
地籍区	地籍区
地籍町	地籍町

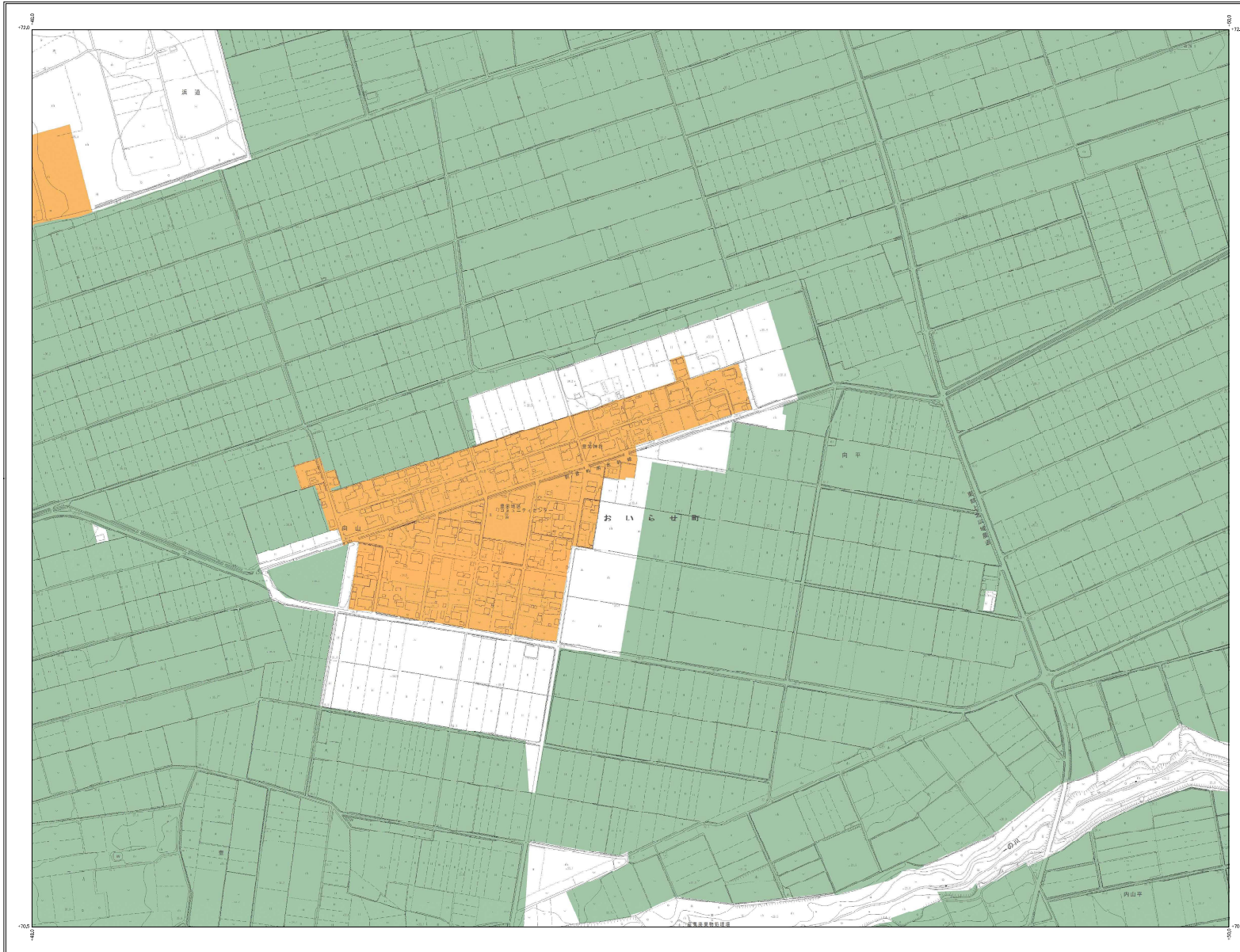
株式会社みちのく計画調製



都市計画図

令和三年三月作成

株式会社みちのく計画調製



X-HF62-4	X-HF62-3	X-HF62-4
X-HF62-2	X-HF62-2	X-HF62-2
X-HF62-4	X-HF62-3	X-HF62-4



都市計画図一覧表

番号	公園名	面積(m ²)
2・2・1	中央公園	650
2・2・2	三田野公園	620
2・2・3	緑ヶ丘公園	520
2・2・4	三田野公園	520
2・2・5	草花公園	524
2・2・6	樹林公園	541
2・2・7	東野公園	524
2・2・8	三宅公園	520
2・2・9	木内公園	520
4・3・1	滝山公園	350
5・2・1	下野公園	320
6・4・1	いしごう公園	5420
第1号緑地	中下田緑地	620
田原緑地	三田野公園	520
山手川	山手川	520

物件計画一覧表

番号	物件名	積算(m ²)	延床(m ²)
1・2・1	南原下野館	230	340
3・3・1	野下野館	14	70
3・3・2	野内野館	22	130
3・3・3	野内野館	24	410
3・4・1	市川館	16	320
3・4・2	野下野館	16	580
3・5・1	野内野館	12	320

凡例	
行政	行政区域
都市計画図	都市計画図
河川	河川
道路	道路
用途地域	用途地域(積算率)
第一種住居地域	200/50
第二種住居地域	200/50
第三種住居地域	200/50
準工業地域	200/50
工業地域	200/50
工業専用地域	200/50
特別用途地域	特別用途地域(積算率)
商業地域	200/70
住宅地域	200/70
住居兼用途地域	200/70
公共用途地域	200/70
環境保全地域	200/70
都市計画公園	都市計画公園
都市計画道路	都市計画道路
北地区部整理事業	北地区部整理事業
地籍区界	地籍区界

おのせ町

