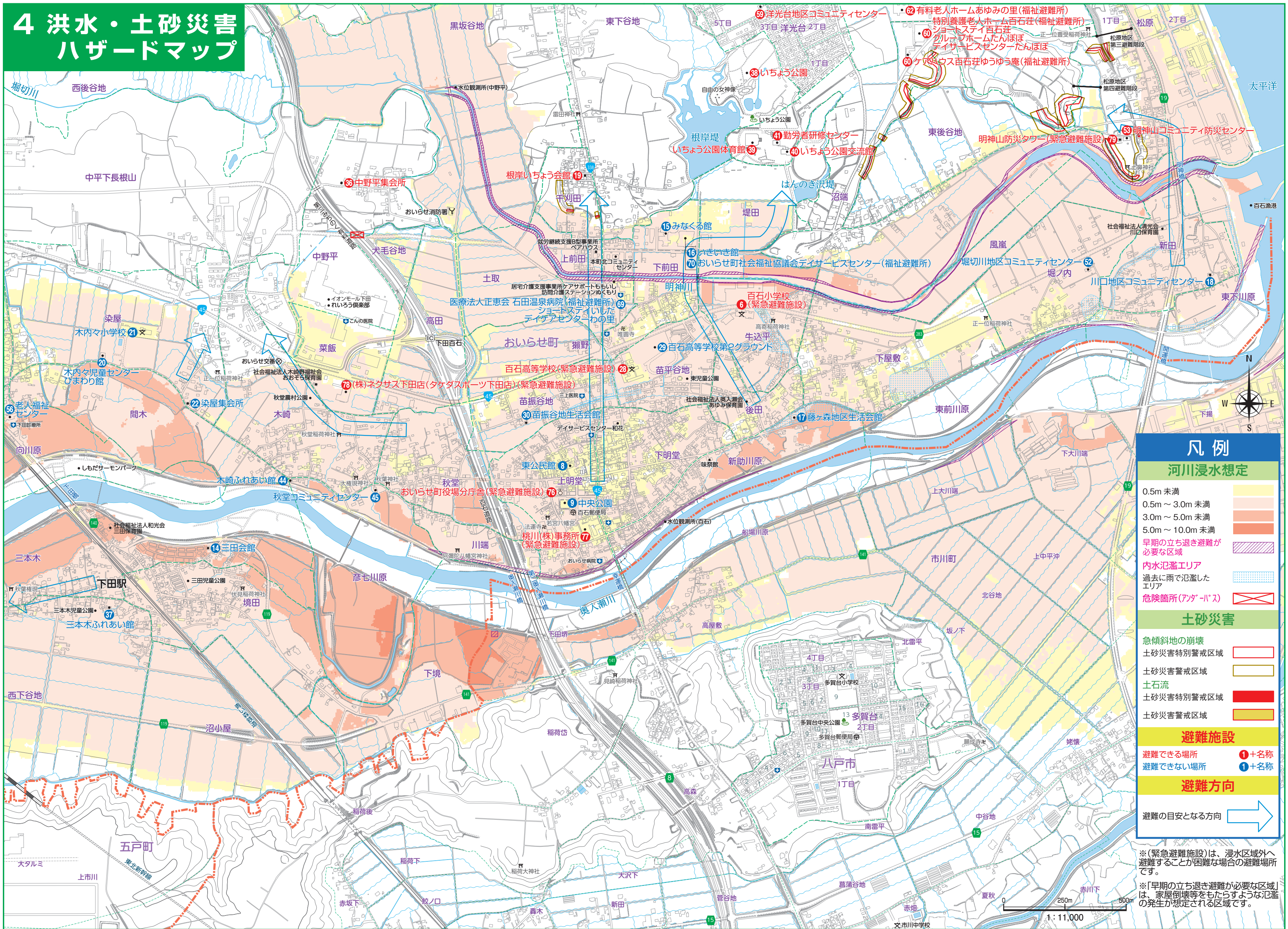


# 4 洪水・土砂災害 ハザードマップ



### 凡例

**河川浸水想定**

- 0.5m 未満
- 0.5m ~ 3.0m 未満
- 3.0m ~ 5.0m 未満
- 5.0m ~ 10.0m 未満
- 早期の立ち退き避難が必要な区域
- 内水氾濫エリア
- 過去に雨で氾濫したエリア
- 危険箇所(アンダーパス)

**土砂災害**

- 急傾斜地の崩壊
- 土砂災害特別警戒区域
- 土砂災害警戒区域
- 土石流
- 土砂災害特別警戒区域
- 土砂災害警戒区域

**避難施設**

- 避難できる場所
- 避難できない場所

**避難方向**

- 避難の目安となる方向

※(緊急避難施設)は、浸水区域外へ避難することが困難な場合の避難場所です。

※「早期の立ち退き避難が必要な区域」は、家屋倒壊等をもたらすような氾濫の発生が想定される区域です。