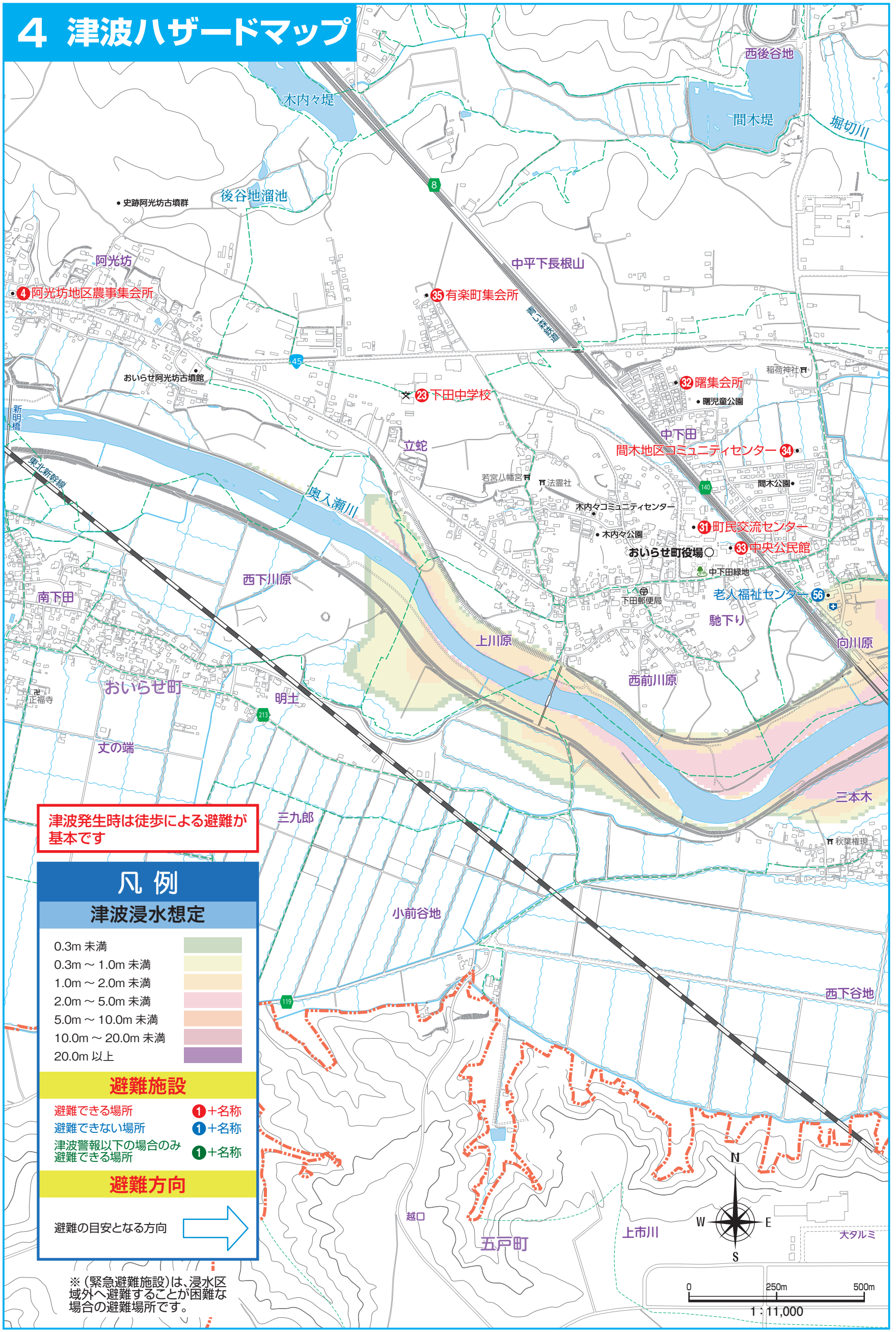


4 津波ハザードマップ



津波発生時は徒歩による避難が基本です

凡例

津波浸水想定

| | |
|------------------|--|
| 0.3m 未満 | |
| 0.3m ~ 1.0m 未満 | |
| 1.0m ~ 2.0m 未満 | |
| 2.0m ~ 5.0m 未満 | |
| 5.0m ~ 10.0m 未満 | |
| 10.0m ~ 20.0m 未満 | |
| 20.0m 以上 | |

避難施設

| | | |
|--------------------|--|-----|
| 避難できる場所 | | +名称 |
| 避難できない場所 | | +名称 |
| 津波警報以下の場合のみ避難できる場所 | | +名称 |

避難方向

避難の目安となる方向

※(緊急避難施設)は、浸水区域外へ避難することが困難な場合の避難場所です。