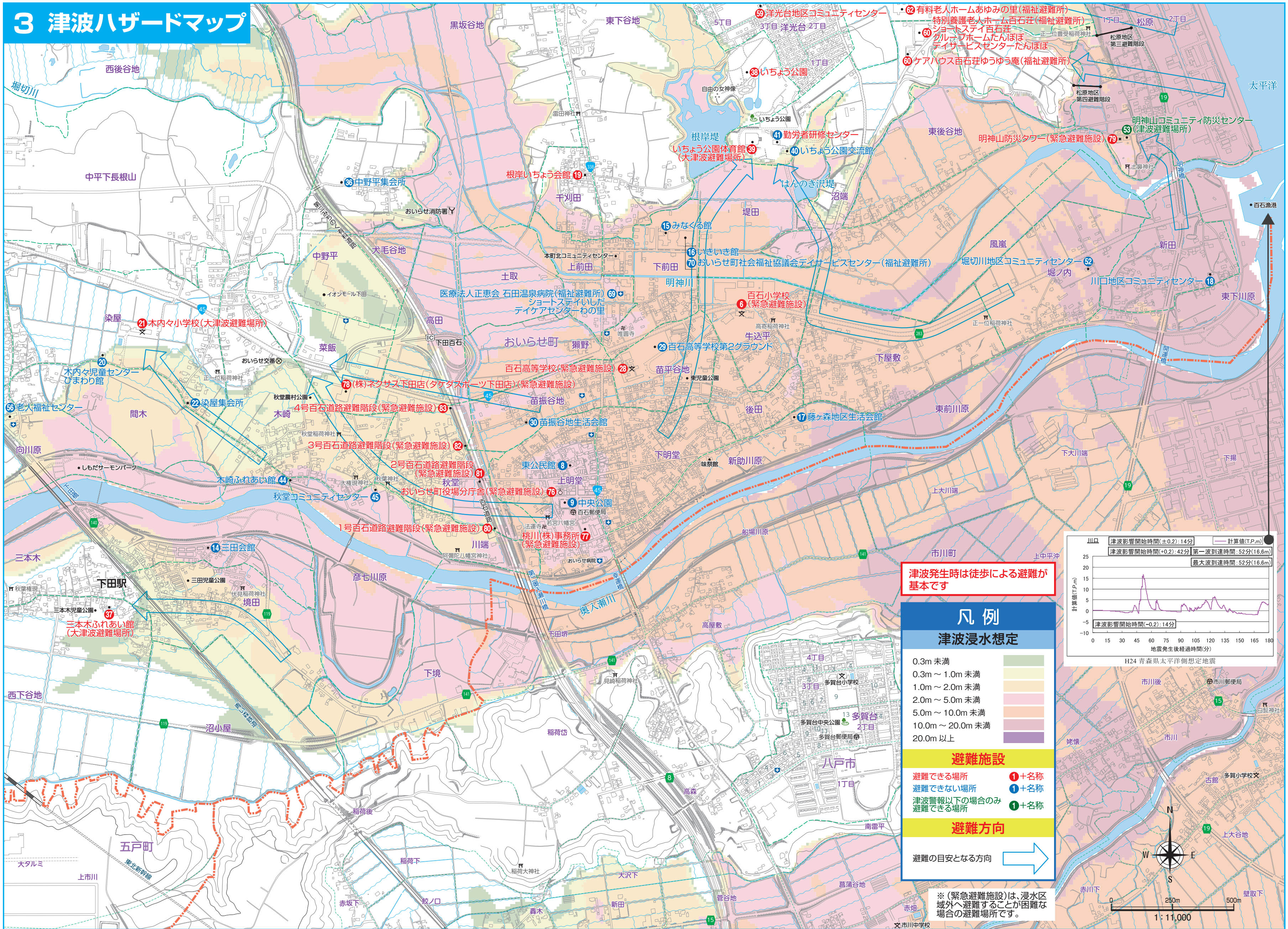


# 3 津波ハザードマップ



津波発生時は徒歩による避難が基本です

## 凡例

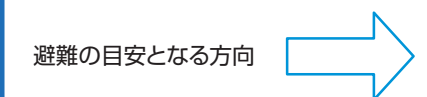
### 津波浸水想定

- 0.3m 未満
- 0.3m ~ 1.0m 未満
- 1.0m ~ 2.0m 未満
- 2.0m ~ 5.0m 未満
- 5.0m ~ 10.0m 未満
- 10.0m ~ 20.0m 未満
- 20.0m 以上

### 避難施設

- 避難できる場所 ①+名称
- 避難できない場所 ①+名称
- 津波警報以下の場合のみ避難できる場所 ①+名称

### 避難方向



※(緊急避難施設)は、浸水区域外へ避難することが困難な場合の避難場所です。

