

おいらせ町人事行政等の概要

おいらせ町人事行政の運営等の状況の公表は、町民の皆様に公表することを通じて、人事行政の公平性と透明性を高めることを目的としており、職員数や給与の状況に加えて、勤務条件などの人事行政の運営状況全般について公表いたします。

平成29年4月

おいらせ町

< 目 次 >

1 給与の状況

| | |
|-------------------------|---|
| (1)人件費の状況 | 3 |
| (2)職員給与費の状況 | 3 |
| (3)ラスパイレス指数の状況 | 3 |
| (4)給与改定の状況 | 4 |
| (5)給与制度の総合的見直しの実施状況について | 4 |

2 職員の平均給与月額、初任給等の状況

| | |
|-------------------------------|---|
| (1) 職員の平均年齢、平均給料月額及び平均給与月額の状況 | 5 |
| (2) 職員の初任給の状況 | 5 |
| (3) 職員の経験年数別・学歴別平均給料月額の状況 | 5 |

3 一般行政職の級別職員数等の状況

| | |
|--------------------|---|
| (1) 一般行政職の級別職員数の状況 | 6 |
| (2) 昇給への勤務成績の反映状況 | 7 |

4 職員の手当の状況

| | |
|---------------|----|
| (1) 期末手当・勤勉手当 | 8 |
| (2) 退職手当 | 8 |
| (3) 地域手当 | 9 |
| (4) 特殊勤務手当 | 9 |
| (5) 時間外勤務手当 | 9 |
| (6) その他の手当 | 10 |

5 特別職の報酬等の状況

6 職員数の状況

| | |
|---------------------|----|
| (1)部門別職員数の状況と主な増減理由 | 12 |
| (2)年齢別職員構成の状況 | 13 |
| (3)職員数の推移 | 13 |

7 職員の任用に関する状況

| | |
|----------|----|
| (1)採用の状況 | 14 |
|----------|----|

8 職員の勤務時間その他の勤務条件の状況

| | |
|---------------|----|
| (1)職員の勤務時間 | 15 |
| (2)休暇の取得状況 | 15 |
| (3)育児休業等の取得状況 | 16 |

9 職員の分限及び懲戒処分の状況

| | |
|------------|----|
| (1)分限処分の状況 | 17 |
| (2)懲戒処分の状況 | 17 |

10 職員のサービスの状況

| | |
|--------------------------|----|
| (1)職務専念義務の免除を認めている例の概要 | 18 |
| (2)営利企業等の従事制限の許可基準及び基準状況 | 18 |

11 職員の研修及び勤務成績の評定の状況

| | |
|-----------------|----|
| (1)研修の実施状況 | 18 |
| (2)勤務成績の評定の実施状況 | 20 |

12 職員の福祉及び利益の保護の状況

| | |
|--------------------------------|----|
| (1)定期健康診断等の実施状況 | 20 |
| (2)その他健康増進等に関するもの | 21 |
| (3)公務災害の状況 | 21 |
| (4)職員互助会の状況 | 21 |
| (5)給与・勤務時間その他の勤務条件に関する措置の要求の状況 | 21 |
| (6)不利益処分に関する不服申立ての状況 | 21 |

1 給与の状況

(1) 人件費の状況(普通会計決算)

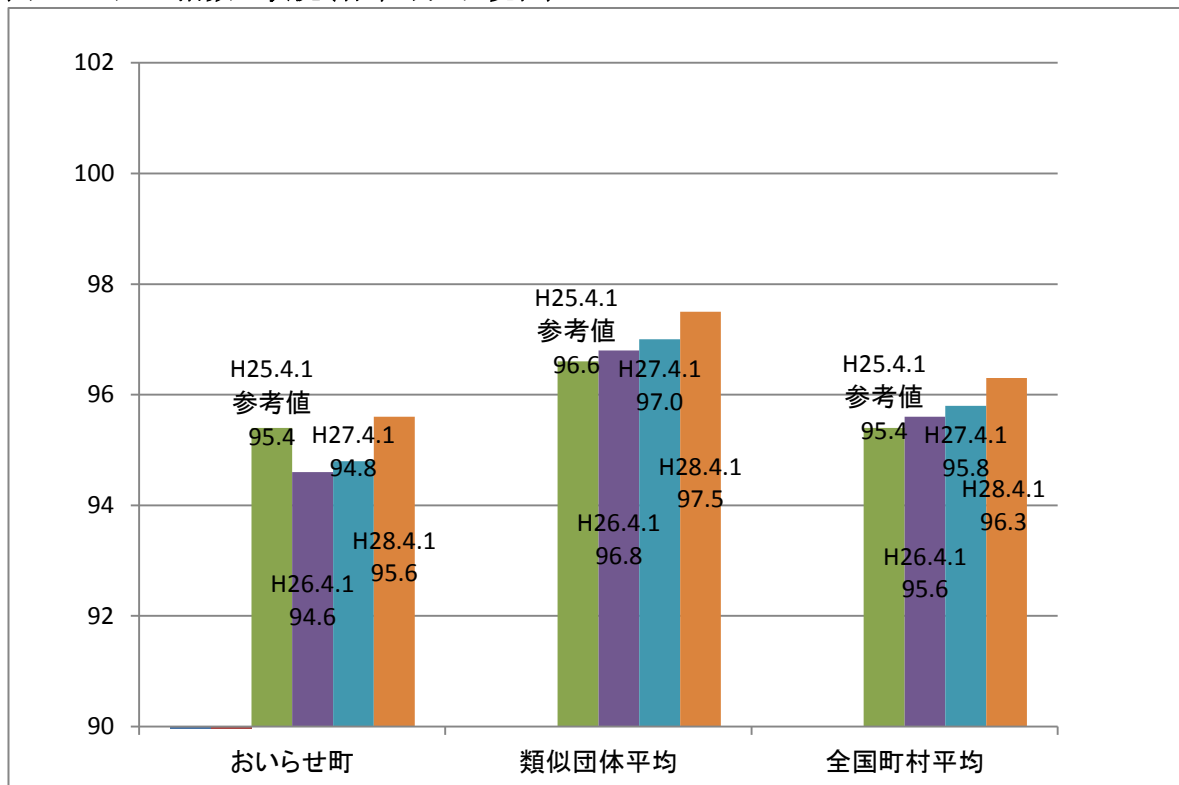
| 区分 | 住民基本台帳人口 (28年1月1日) | 歳出額 A | 実質収支 | 人件費 B | 人件費率 B/A | (参考) 前年度の人件費率 |
|------|-----------------------|--------------|-----------|-------------|-------------|------------------|
| 27年度 | 25,254人 | 10,451,276千円 | 220,451千円 | 1,223,492千円 | 11.7% | 11.7% |

(2) 職員給与費の状況(普通会計決算)

| 区分 | 職員数 A | 給与費 | | | | 一人当たり 給与費 B/A | (参考)類似 団体平均一 人当たり給与 費 |
|------|----------|-----------|----------|-----------|-----------|------------------|--------------------------------|
| | | 給料 | 職員手当 | 期末・勤勉手当 | 計 B | | |
| 27年度 | 139人 | 500,688千円 | 69,885千円 | 181,919千円 | 752,492千円 | 5,413千円 | 5,762千円 |

- (注) 1 職員手当には退職手当を含みません。
 2 職員数は、27年4月1日現在の人数です。

(3) ラスパイレス指数の状況(各年4月1日現在)



- (注) 1 ラスパイレス指数とは、全地方公共団体の一般行政職の給料月額を同一の基準で比較するため、国の職員数(構成)を用いて、学歴や経験年数の差による影響を補正し、国の行政職俸給表(一)適用職員の俸給月額を100として計算した指数です。
 2 平成25年は、国家公務員の時限的な(2年間)給与改定・臨時特例法による給与減額措置が無いとした
 ③100を超えている場合について、その理由及び改善の見込み

(4) 給与改定の状況

おいらせ町では人事委員会を設置していないため、省略します。

(5) 給与制度の総合的見直しの実施状況について

① 給料表の見直し

(給料表の改定実施時期) 平成27年4月1日

(内容)

行政職給料表、医療職給料表(2)、医療職給料表(3)、教育職給料表について、県の見直し内容に準じ平均2%引下げ。初任層に係る号給の引下げなし。最高号給を最大4%引下げ。40歳台や50歳台前半層の昇給機会の確保の観点から号給激変緩和のため、3年間(平成30年3月31日まで)の経過措置を実施。

② 地域手当の見直し

(支給割合及び実施時期)

地域手当の見直しについては、国と同様に平成27年4月1日より段階的に実施。(支給実績なし)

③ その他の見直し内容

住居手当、単身赴任手当及び管理職特別勤務手当について、県の見直し内容に準じ見直しを実施。(平成27年4月1日)

2 職員の平均給与月額、初任給等の状況

(1) 職員の平均年齢、平均給料月額及び平均給与月額の状況(平成28年4月1日現在)

①一般行政職

| 区分 | 平均年齢 | 平均給料月額 | 平均給与月額 | 平均給与月額 (国ベース) |
|-----------|--------|-----------|-----------|------------------|
| おいらせ町 | 39.8 歳 | 297,400 円 | 330,340 円 | 324,841 円 |
| 青森県 | 43.4 歳 | 326,100 円 | 391,807 円 | 357,621 円 |
| 国 | 43.6 歳 | 331,816 円 | 410,984 円 | — 円 |
| 類似団体(V-2) | 41.7 歳 | 309,814 円 | 374,408 円 | 343,774 円 |

②技能労務職

| 区分 | 公務員 | | | | | 民間 | | | 参考 |
|------------|--------|---------|-----------|---------------|------------------|--------------|------|---------------|-----|
| | 平均年齢 | 職員数 | 平均給料月額 | 平均給与月額 (A) | 平均給与月額(国 ベース) | 対応する 民間の類 | 平均年齢 | 平均給与月額 (B) | A/B |
| おいらせ町(その他) | * 歳 | * 人 | * 円 | * 円 | * 円 | — | — | — | — |
| 青森県 | 49.3 歳 | 357 人 | 301,800 円 | 336,973 円 | 324,644 円 | — | — | — | — |
| 国 | 50.4 歳 | 2,876 人 | 287,447 円 | 329,358 円 | — 円 | — | — | — | — |
| 類似団体(V-2) | 50.5 歳 | 10 人 | 298,826 円 | 329,060 円 | 318,116 円 | — | — | — | — |

| 区分 | 参考 | | |
|-------|---------------|-------|-----|
| | 年収ベース(試算値)の比較 | | |
| | 公務員(C) | 民間(D) | C/D |
| おいらせ町 | * | — | — |

※民間データは、賃金構造基本統計調査において公表されているデータをしようしている(平成25～平成27年の3ヶ年平均)。
 ※技能労務職の職種と民間の職種等の比較にあたり、年齢、業務内容、雇用形態等の点において完全に一致しているものではない。
 ※年収ベースの「公務員(C)」及び「民間(D)」のデータは、それぞれ平均給与月額を12倍したものに、公務員においては前年度に支給された期末・勤勉手当、民間においては前年に支給された年間賞与の額を加えた試算値である。

- (注) 1 「平均給料月額」とは、平成28年4月1日現在における基本給の平均です。
 2 「平均給与月額」とは、給料月額と毎月支払われている扶養手当、住居手当、時間外勤務などのすべての諸手当の額を合計したものであり、地方公務員給与実態調査において明らかにされているものです。
 また、「平均給与月額(国 比較ベース)」は、比較のため、国家公務員と同じベース(=時間外勤務手当等を除いたもの)で算出しています。

(2) 職員の初任給の状況(平成28年4月1日現在)

| 区分 | | おいらせ町 | 青森県 | 国 |
|-------|-----|-----------|-----------|-----------|
| 一般行政職 | 大学卒 | 176,700 円 | 176,700 円 | 176,700 円 |
| | 高校卒 | 144,600 円 | 144,600 円 | 144,600 円 |
| 技能労務職 | 高校卒 | 142,000 円 | 142,000 円 | — 円 |
| | 中学卒 | 134,000 円 | 130,200 円 | — 円 |

(3) 職員の経験年数別・学歴別平均給料月額の状況(平成28年4月1日現在)

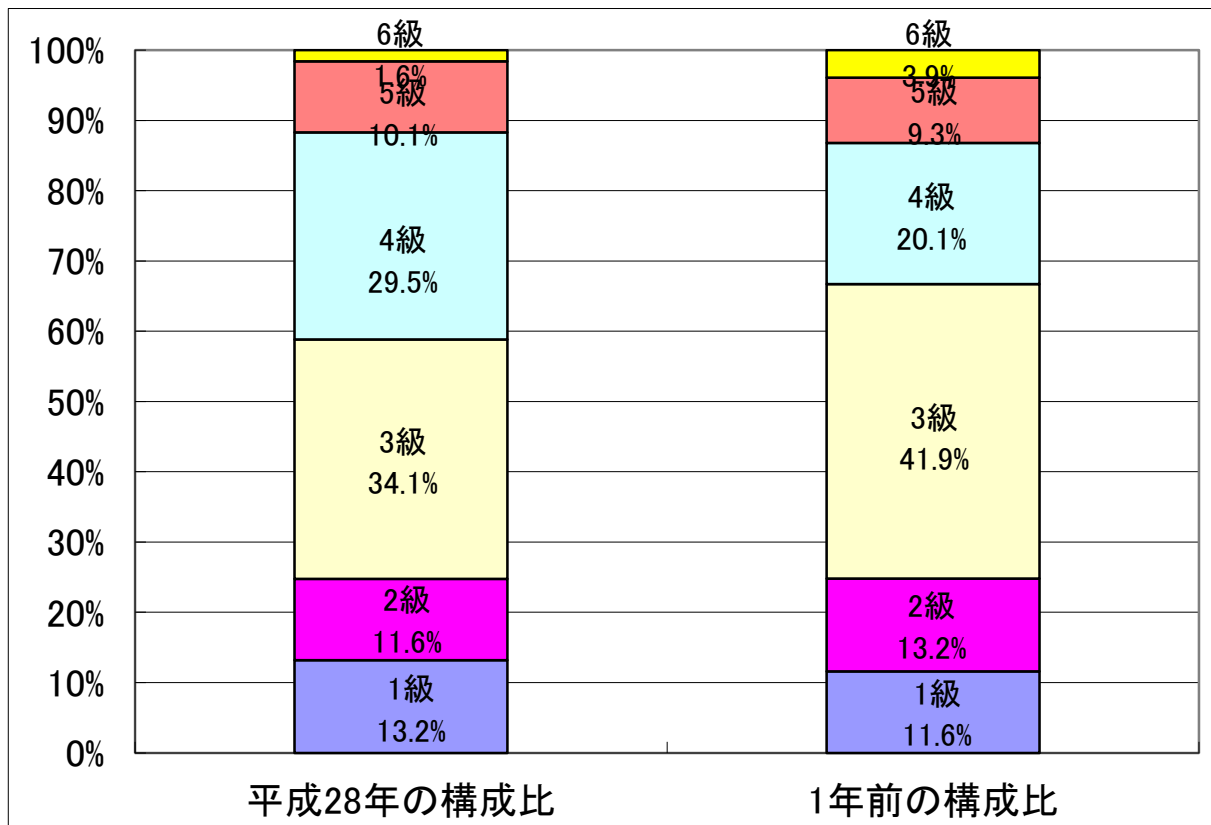
| 区分 | 学歴 | 経験年数10年 | 経験年数20年 | 経験年数25年 | 経験年数30年 |
|-------|-----|-----------|-----------|-----------|-----------|
| 一般行政職 | 大学卒 | 268,500 円 | 353,200 円 | 380,400 円 | 392,600 円 |
| | 高校卒 | 229,500 円 | 315,800 円 | 351,300 円 | 383,900 円 |

3 一般行政職の級別職員数等の状況

(1) 一般行政職の級別職員数及び給料表の状況(平成28年4月1日現在)

| 区分 | 標準的な職務内容 | 職員数 | 構成比 | 1号給の給料月額 | 最高号給の給料月額 |
|-----|----------------|-----|-------|----------|-----------|
| 1 級 | 主事 | 17人 | 13.2% | 140,100円 | 246,100円 |
| 2 級 | 主査 | 15人 | 11.6% | 190,200円 | 303,000円 |
| 3 級 | 主任主査、主任介護支援専門員 | 44人 | 34.1% | 226,400円 | 348,800円 |
| 4 級 | 課長補佐、主幹 | 38人 | 29.5% | 259,900円 | 383,000円 |
| 5 級 | 課長、会計管理者 | 13人 | 10.1% | 286,200円 | 391,800円 |
| 6 級 | 参事 | 2人 | 1.6% | 317,000円 | 409,000円 |

(注) 1 地方公務員給与実態調査に基づく一般行政職の、おいらせ町の給料表の級区分による職員数です。
 2 標準的な職務内容とは、それぞれの級に該当する代表的な職務です。



(2) 昇給への勤務成績の反映状況

| 平成28年4月2日から平成29年4月1日 までにおける運用 | おいらせ町 | 国 | |
|----------------------------------|-------|------------|------|
| | 一般職員 | 特定管理 職員 | 一般職員 |
| イ 人事評価を実施した | | ○ | ○ |
| 標準に加え、上位及び下位の区分も適用 | | ○ | ○ |
| 標準に加え、上位の区分も適用 | | | |
| 標準に加え、下位の区分も適用 | | | |
| 標準の区分のみ適用 | | | |
| ロ 人事評価を実施していない | | | |

※平成28年度から能力・業績に基づく人事評価を実施し、評価結果を平成29年度の昇給(平成30年1月1日)へ反映することとしています。

4 職員の手当の状況

(1) 期末手当・勤勉手当

| おいらせ町 | | 県 | | 国 | |
|---|--|--|--|--|--|
| 1人当たり平均支給額(27年度) 1,330 千円 | | 1人当たり平均支給額(27年度) 1,581 千円 | | — | |
| (27年度支給割合) 期末手当 2.5 月分 勤勉手当 1.5 月分 (1.4) 月分 (0.7) 月分 | | (27年度支給割合) 期末手当 2.5 月分 勤勉手当 1.5 月分 (1.4) 月分 (0.7) 月分 | | (27年度支給割合) 期末手当 2.6 月分 勤勉手当 1.6 月分 (1.45) 月分 (0.7) 月分 | |
| (加算措置の状況) 職務の級等による加算措置 ・役職加算 5~20% | | (加算措置の状況) 職制上の段階、職務の級等による加算措置 ・役職加算 5~20% ・管理職加算 10~25% | | (加算措置の状況) 職制上の段階、職務の級等による加算措置 ・役職加算 5~20% ・管理職加算 10~25% | |

(注) ()内は、再任用職員に係る支給割合です。

【参 考】 勤勉手当への勤務成績の反映状況(一般行政職)

| 平成28年4月2日から平成29年4月1日 までにおける運用 | おいらせ町 | | 国 | |
|----------------------------------|-------|------------|------|------|
| | 一般職員 | 特定管理 職員 | 一般職員 | 一般職員 |
| イ 人事評価を実施した | | ○ | ○ | ○ |
| 標準に加え、上位及び下位の成績率も適用 | | ○ | ○ | ○ |
| 標準に加え、上位の成績率も適用 | | | | |
| 標準に加え、下位の成績率も適用 | | | | |
| 標準の成績率のみ適用 | | | | |
| ロ 人事評価を実施していない | | | | |

※平成28年度から能力・業績に基づく人事評価を実施し、評価結果を平成29年度の勤勉手当へ反映することとしています。

(2) 退職手当(平成28年4月1日現在)

| おいらせ町 | | | 国 | | |
|--|-----------|-------------|--|-----------|-------------|
| ・基本額 (支給率) | 自己都合 | 早期・定年 | ・基本額 (支給率) | 自己都合 | 早期・定年 |
| 勤続20年 | 20.445 月分 | 25.55625 月分 | 勤続20年 | 20.445 月分 | 25.55625 月分 |
| 勤続25年 | 29.145 月分 | 34.5825 月分 | 勤続25年 | 29.145 月分 | 34.5825 月分 |
| 勤続35年 | 41.325 月分 | 49.59 月分 | 勤続35年 | 41.325 月分 | 49.59 月分 |
| 最高限度額 | 49.59 月分 | 49.59 月分 | 最高限度額 | 49.59 月分 | 49.59 月分 |
| ・調整額 | | | ・調整額 | | |
| 職員の在職の区分に応じて定める額の60月分の調整月額を合計した額(月額0円~43,350円) | | | 職員の在職の区分に応じて定める額の60月分の調整月額を合計した額(月額0円~95,400円) | | |
| その他の加算措置 定年前早期退職特例措置 (2% ~ 20%加算) | | | その他の加算措置 定年前早期退職特例措置 (2% ~ 20%加算) | | |
| (退職時特別昇給 制度なし) | | | | | |
| 1人当たり平均支給額 | 自己都合 | 1,624 千円 | | | |
| | 勸奨・定年 | 21,750 千円 | | | |

(注) 退職手当の1人当たり平均支給額は、前年度に退職した職員に支給された平均額です。

(3) 地域手当(平成28年4月1日現在)

| | | | |
|-------------------------|------|---------|-----------|
| 支給実績(27年度決算) | | 0 千円 | |
| 支給職員1人当たり平均支給年額(27年度決算) | | 0 円 | |
| 支給対象地域 | 支給率 | 支給対象職員数 | 国の制度(支給率) |
| 横浜市 | 16 % | 0 人 | 16 % |

(4) 特殊勤務手当(平成28年4月1日現在)

| 支給実績(普通会計27年度決算) | | 312 千円 | | |
|-----------------------------|-----------|--------------------|------------------|--|
| 支給職員1人当たり平均支給年額(普通会計27年度決算) | | 24,000 円 | | |
| 職員全体に占める手当支給職員の割合(27年度) | | 25.0 % | | |
| 手当の種類(手当数) | | 5 | | |
| 手当の名称 | 主な支給対象職員 | 主な支給対象業務 | 支給実績 (27年度決算) | 左記職員に対する支給単価 |
| 防疫等作業手当 | 全職種 | 感染症の病原体の付着した物件の処理等 | 0 千円 | 従事1日当たり210円 |
| 税務手当 | 税務課職員 | 町税の調査、検査、賦課及び徴収事務 | 360 千円 | 月額2,000円 |
| 診療手当 | 医師 | 病院における診療 | 72,420 千円 | <定額> 院長 月額 1,100,000円 副院長 月額 900,000円 医長 月額 700,000円 医員 月額 550,000円 <加算> 宿日直に従事した場合 従事1回につき20,000円 |
| 手術手当 | 医師 | 診療点数1,000点以上の手術 | 713 千円 | 診療点数の5% |
| 夜間看護手当 | 看護師、准看護師等 | 病院における深夜の看護 | 5,898 千円 | 4時間以上 1回3,200円 2時間以上4時間未満 1回2,800円 2時間未満 1回2,000円 |

(5) 時間外勤務手当

| | |
|-----------------------|-----------|
| 支給実績(普通会計27年度決算) | 18,868 千円 |
| 職員1人当たり平均支給年額(27年度決算) | 155 千円 |
| 支給実績(普通会計26年度決算) | 18,157 千円 |
| 職員1人当たり平均支給年額(26年度決算) | 155 千円 |

(注)職員1人当たり平均支給額を算出する際の職員数は、「支給実績(普通会計27年度決算)」と同じ年度の4月1日現在の総職員数(管理職員等制度上時間外勤務手当の支給対象とはならない職員を除く。)です。

(6) その他の手当(平成28年4月1日現在)

| 手当名 | 内容及び支給単価 | 国の制度との異同 | 国の制度と異なる内容 | 支給実績 (普通会計27年度決算) | 支給職員1人当たり 平均支給年額 (普通会計27年度決算) |
|------------|--|----------|--------------------|----------------------|-------------------------------------|
| 管理職手当 | 管理又は監督の地位にある者に支給 定額23,000～120,000円 ・院長120,000円、副院長80,000円 ・その他の管理職23,000円～43,000円 | 異なる | 国:31,700円～139,300円 | 7,021 千円 | 413,000 円 |
| 扶養手当 | 配偶者や子等、扶養親族が有る場合に支給 扶養親族1人につき月額6,500～13,000円 | 同じ | — | 19,094 千円 | 238,675 円 |
| 住居手当 | 借家や借間の家賃を負担して住んでいる場合に支給 最高 27,000円 | 同じ | — | 8,960 千円 | 308,966 円 |
| 宿日直手当 | 宿直又は日直をした場合に支給 1回 4,200～20,000円 | 同じ | — | 0 千円 | 0 円 |
| 管理職員特別勤務手当 | 管理又は監督の地位に有る者が、休日等に勤務した場合に支給 1回につき最高12,000円 | 同じ | — | 18 千円 | 6,000 円 |
| 休日勤務手当 | 祝日又は年末年始の休日に勤務した場合に支給 勤務1時間につき給料の135% | 同じ | — | 0 千円 | 0 円 |
| 夜間勤務手当 | 深夜を通常の勤務時間として割り振られた場合支給 勤務1時間につき給料の25% | 同じ | — | 0 千円 | 0 円 |
| 寒冷地手当 | 勤務先が寒冷地である場合支給 月額7,360～17,800円 | 同じ | — | 9,419 千円 | 70,820 円 |
| 通勤手当 | 片道2km以上を自動車等により勤務する場合支給 月額2,000～46,000円 | 異なる | 距離区分が異なる | 6,193 千円 | 62,586 円 |
| 単身赴任手当 | 公署を異にする異動等により配偶者と別居して単身で生活することとなった場合支給 最高100,000円 | 同じ | — | 0 千円 | 0 円 |

5 特別職の報酬等の状況(平成28年4月1日現在)

| 区 分 | | 給 料 | | 月 額 | | 等 | | |
|------------------|-------|------------------------|--------|--------------------|--------|---|---|--|
| 給 料 | 町 長 | 664,000 | 円 | (参考)類似団体における最高/最低額 | | | | |
| | 副 町 長 | 530,000 | 円 | - | 円/ | - | 円 | |
| | 教 育 長 | 477,000 | 円 | - | 円/ | - | 円 | |
| 報 酬 | 議 長 | 287,000 | 円 | - | 円/ | - | 円 | |
| | 副 議 長 | 233,000 | 円 | - | 円/ | - | 円 | |
| | 議 員 | 225,000 | 円 | - | 円/ | - | 円 | |
| 期 末 手 当 | 町 長 | (27年度支給割合) | | | | | | |
| | 副 町 長 | 2.95 | 月分 | | | | | |
| | 議 長 | (27年度支給割合) | | | | | | |
| | 副 議 長 | 3.00 | 月分 | | | | | |
| | 議 員 | | | | | | | |
| 退 職 手 当 | | | (算定方式) | | (支給時期) | | | |
| | 町 長 | 664,000円×在職月数×45.5/100 | | | (任期毎) | | | |
| | 副 町 長 | 530,000円×在職月数×26.5/100 | | | (任期毎) | | | |
| | 教 育 長 | 477,000円×在職月数×22.5/100 | | | (任期毎) | | | |
| | 備 考 | | | | | | | |

6 職員数の状況

(1)部門別職員数の状況と主な増減理由

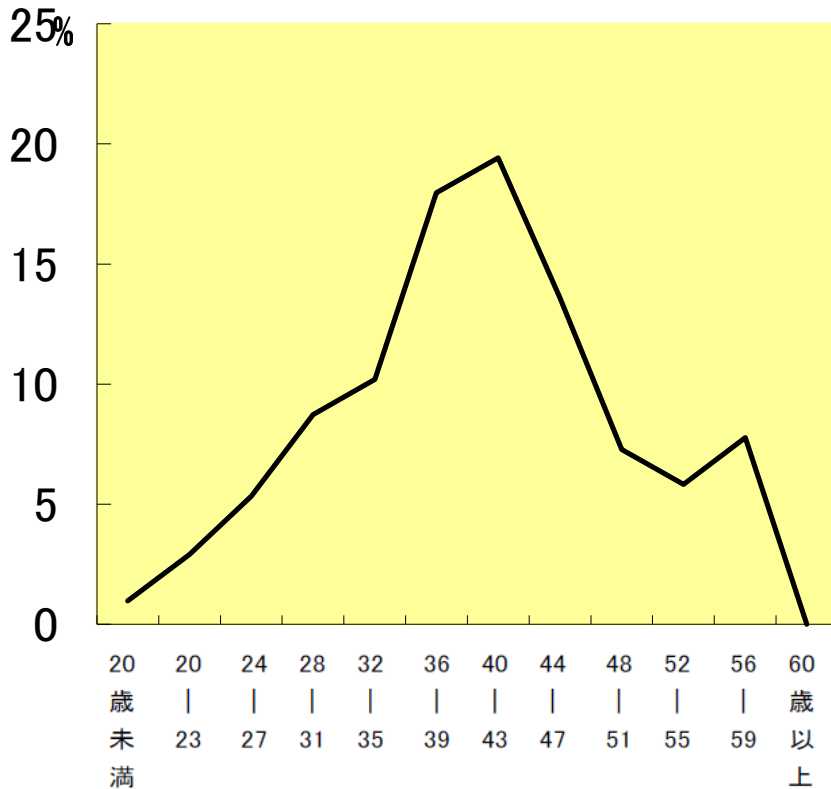
(各年4月1日現在)

| 部 門 | 区 分 | 職 員 数 | | 対前年 増減数 | 主 な 増 減 理 由 | |
|---------|--------|---------|---------|------------|-----------------|-------|
| | | 平成28年 | 平成27年 | | | |
| 普通会計部門 | 一般行政部門 | 議会 | 2 | 2 | 0 | 欠員不補充 |
| | | 総務企画 | 47 | 48 | △ 1 | |
| | | 税務 | 13 | 13 | 0 | |
| | | 民生 | 15 | 15 | 0 | |
| | | 衛生 | 13 | 13 | 0 | |
| 労働 | | 1 | 1 | 0 | | |
| 農林水産 | | 10 | 10 | 0 | | |
| 商工 | | 7 | 7 | 0 | | |
| 土木 | | 10 | 10 | 0 | | |
| | 計 | 118 | 119 | △ 1 | | |
| | 教育部門 | 20 | 20 | 0 | | |
| | 小 計 | 138 | 139 | △ 1 | | |
| 公営企業等会計 | 病院 | 51 | 49 | 2 | 医療体制充実のため看護師を増員 | |
| | 下水道 | 3 | 3 | 0 | | |
| | その他 | 14 | 14 | 0 | | |
| | 小 計 | 68 | 66 | 2 | | |
| 合 計 | | 206 | 205 | 1 | | |
| | | [233] | [233] | | | |

(注)1 職員数は一般職に属する職員数です。

2 []内は、条例定数の合計です。

(2)年齢別職員構成の状況(平成28年4月1日現在)



| 区分 | 20歳未満 | 20歳 | 23歳 | 24歳 | 27歳 | 28歳 | 31歳 | 32歳 | 35歳 | 36歳 | 39歳 | 40歳 | 43歳 | 44歳 | 47歳 | 48歳 | 51歳 | 52歳 | 55歳 | 56歳 | 59歳 | 60歳以上 | 計 |
|-----|-------|-----|-----|-----|-----|-----|-----|-----|-----|-----|-----|-----|------|-----|-----|-----|-----|-----|-----|-----|-----|-------|---|
| 職員数 | 2人 | 6人 | 11人 | 18人 | 21人 | 37人 | 40人 | 28人 | 15人 | 12人 | 16人 | 0人 | 206人 | | | | | | | | | | |

(3)職員数の推移

(単位:人・%)

| 年度 部門別 | 23年 | 24年 | 25年 | 26年 | 27年 | 28年 | 5年前との比較 増減数(率) |
|-----------|-----|-----|-----|-----|-----|-----|-------------------|
| 一般行政 | 117 | 117 | 115 | 115 | 119 | 118 | 1 (0.8%) |
| 教育 | 20 | 22 | 21 | 20 | 20 | 20 | 0 |
| 普通会計 | 137 | 139 | 136 | 135 | 139 | 138 | 1 (0.7%) |
| 公営企業会計 | 65 | 65 | 68 | 67 | 66 | 68 | 3 (4.6%) |
| 総合計 | 202 | 204 | 204 | 202 | 205 | 206 | 4 (2.0%) |

7 職員の任用に関する状況

(1)採用の状況

| 区分 | 職員数(人) | |
|---------|---------------|------------------|
| | 平成27年度中の新採用者数 | 平成28年4月1日付の新採用者数 |
| 競争試験 合計 | 9 | 12 |
| 大学卒程度 計 | 3 | 5 |
| 行政 | 1 | 4 |
| 医(2) | 1 | 0 |
| 医(3) | 1 | 1 |
| 短大卒程度 計 | 3 | 5 |
| 行政 | 0 | 1 |
| 医(3) | 3 | 4 |
| 高校卒程度 計 | 1 | 1 |
| 行政 | 1 | 1 |
| 選考 合計 | 1 | 0 |
| 大学卒程度 計 | 1 | 0 |
| 医(2) | 1 | 0 |
| 短大卒程度 計 | 0 | 0 |
| 医(3) | 0 | 0 |
| その他 | 1 | 1 |
| 教育部門 | 1 | 1 |