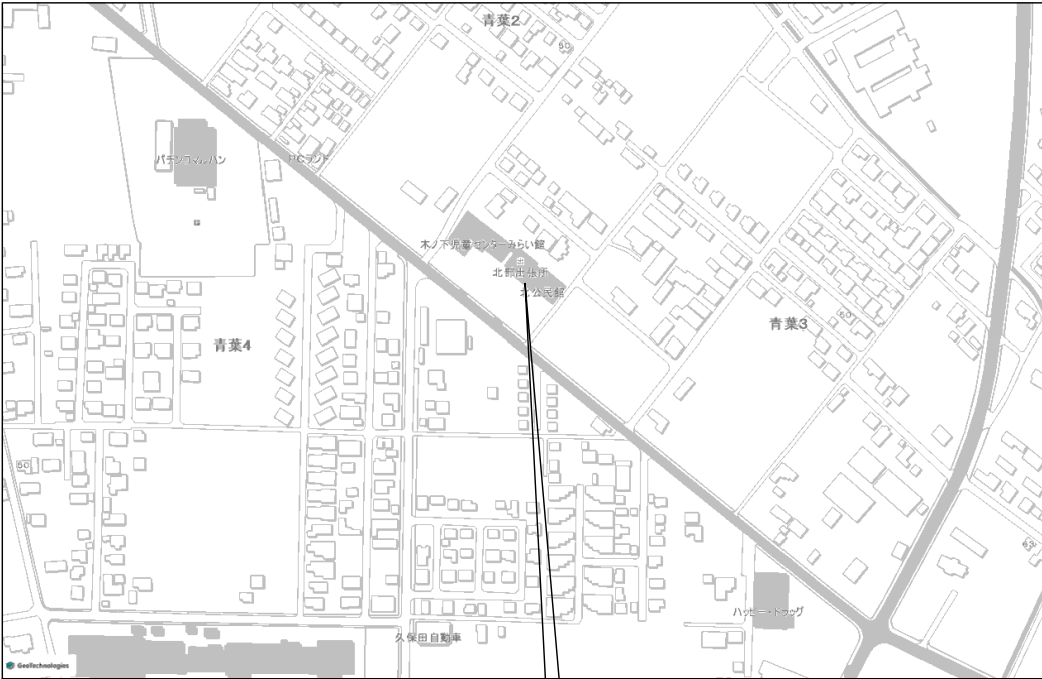


令和7年度
北公民館外壁等改修工事
設計図

付近見取図

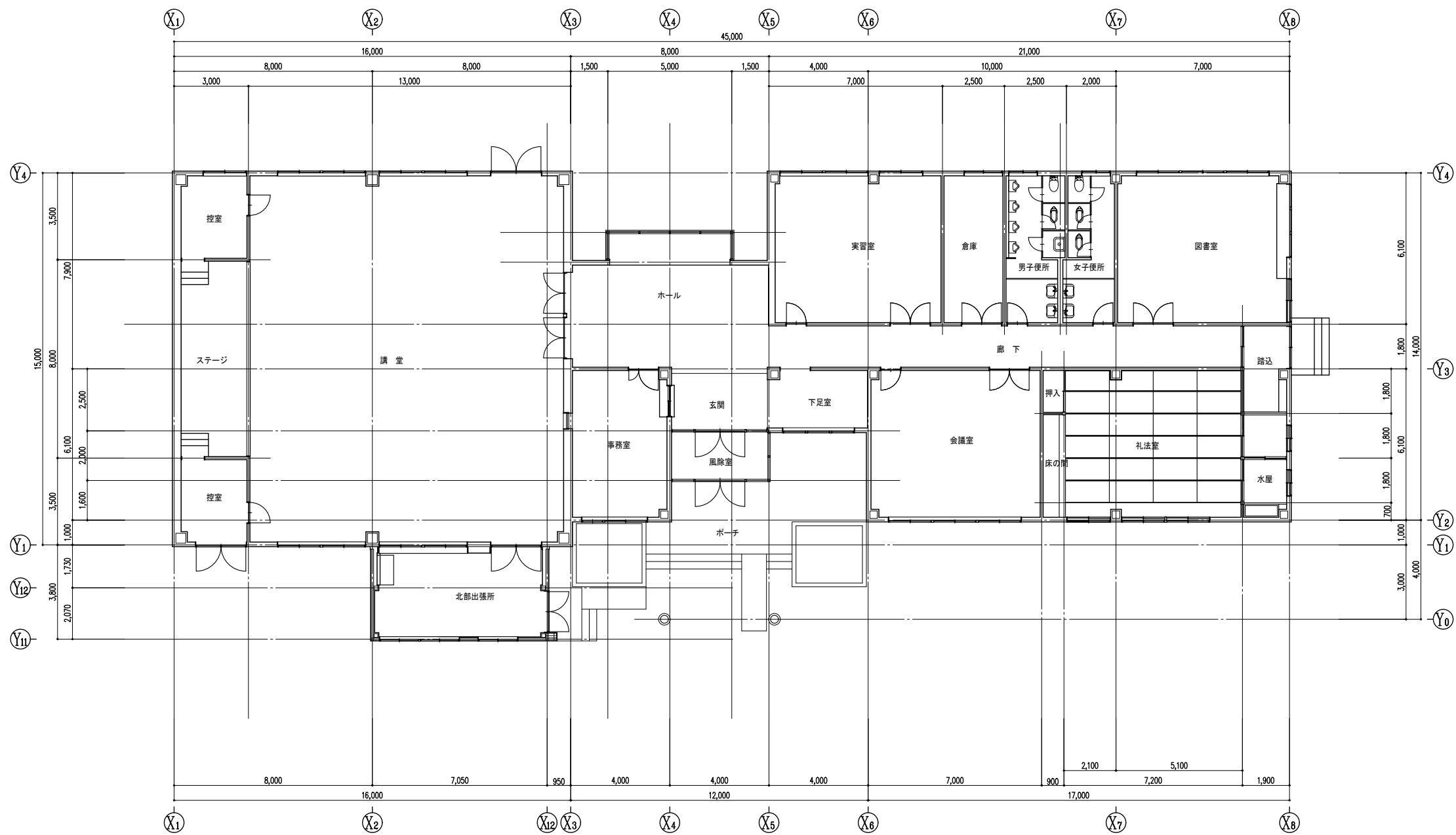
図面番号	図面タイトル
A-01	特記仕様書(1)
A-02	特記仕様書(2)
A-03	特記仕様書(3)
A-04	特記仕様書(4)
A-05	特記仕様書(5)
A-06	特記仕様書(6)
A-07	特記仕様書(7)
A-08	平面図
A-09	屋根伏図
A-10	立面図(1)
A-11	立面図(2)
A-12	天井伏図
A-13	仮設計画図



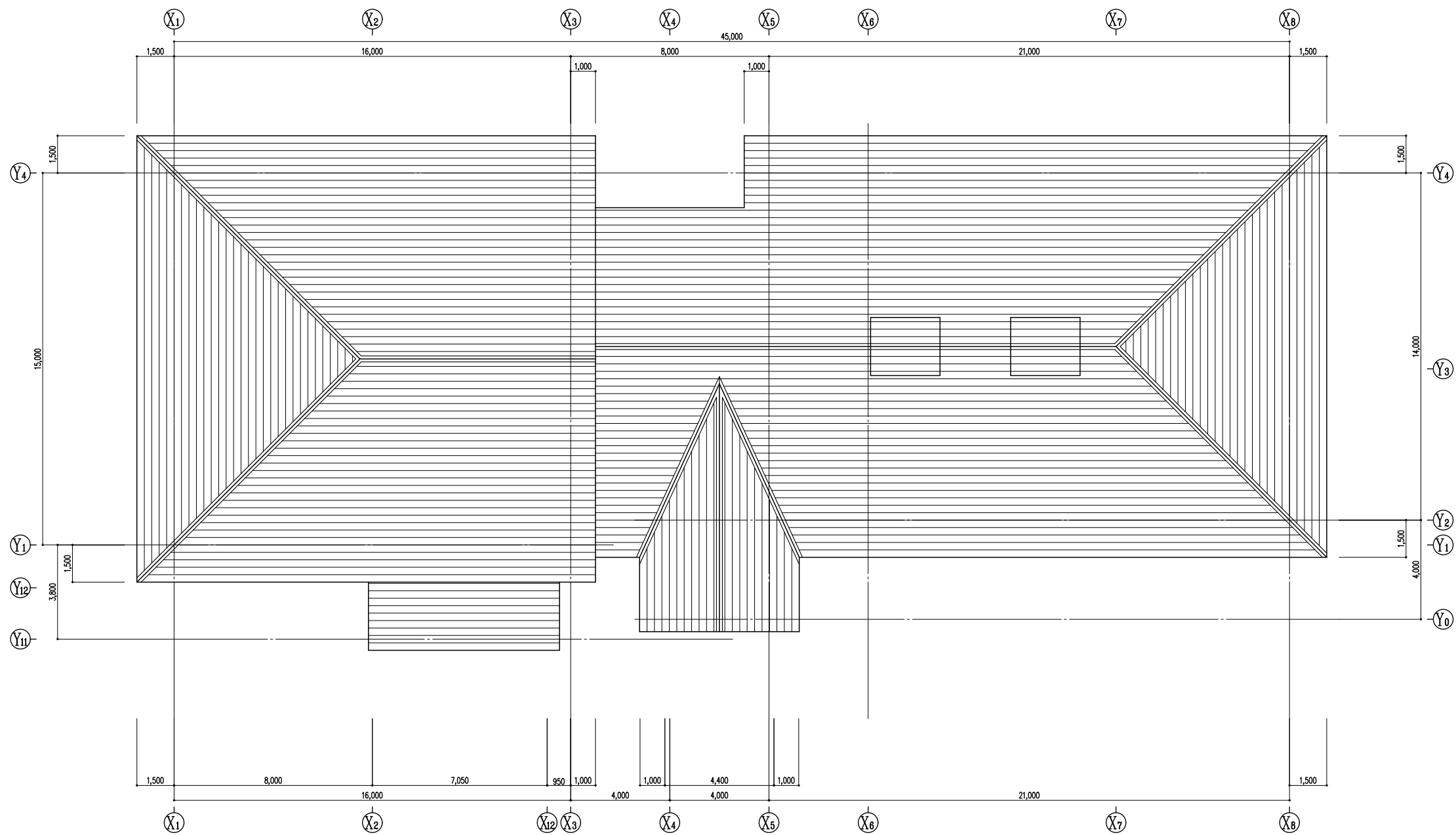
青森県上北郡おいらせ町青葉二丁目50番地1395

[illegible]

<div> <div>・軽量鉄骨壁下地</div> <div>・ビニル床シート</div> <div>・ビニル床タイル</div> <div>・特殊機能床材</div> <div>・ビニル塩木</div> <div>・ゴム床タイル</div> <div>・カーベット敷き</div> </div>	<div> <div> <div>スタッド、ランナの種類</div> <div> <div>■改修標準仕様書表6.7.1によるスタッドの高さによる区分に応じた種類</div> <div>・図示による</div> </div> <div> <div>スタッドの高さが5.0mを超える場合</div> <div> <div>■図示による</div> <div>出入口及びこれに準ずる開口部の補強</div> <div>■改修標準仕様書6.7.4(5)による</div> </div> </div> <div> <div> <div>種類の記号</div> <div>色柄</div> <div>厚さ (mm)</div> <div>備考</div> </div> <div> <div>■FS(複層ビニル床シート)</div> <div>・無地</div> <div>・マーブル柄</div> <div>・柄物</div> <div>■2.0</div> </div> </div> <div> <div>接合部の処理</div> <div>■熱溶接工法</div> </div> <div> <div> <div>種類の記号</div> <div>色柄</div> <div>寸法 (mm)</div> <div>厚さ (mm)</div> <div>備考</div> </div> <div> <div>■KT (コホシソニック床タイル)</div> <div>・無地</div> <div>・柄物</div> <div>・300×300</div> <div>・450×450</div> <div>■2.0</div> <div>・3.0</div> </div> <div> <div>・TT (単層ビニル床タイル)</div> <div>・無地</div> <div>・柄物</div> <div>・300×300</div> <div>・450×450</div> <div>・2.0</div> </div> <div> <div>・AT (複層ビニル床タイル)</div> <div>・無地</div> <div>・柄物</div> <div>・300×300</div> <div>・450×450</div> <div>・2.0</div> <div>・2.5</div> <div>・3.0</div> </div> <div> <div>・FOA (置敷きビニル床タイル)</div> <div>・無地</div> <div>・柄物</div> <div>・500×500</div> <div>・4.0</div> </div> <div> <div>・FOB (薄型置敷きビニル床タイル)</div> <div>・無地</div> <div>・柄物</div> <div>・</div> <div>・</div> </div> </div> </div> <div> <div>・帯電防止床シート</div> <div> <div>種類 ()</div> <div>性能 ()</div> <div>厚さ(mm) ()</div> </div> <div>・帯電防止床タイル</div> <div> <div>種類 ()</div> <div>性能 ()</div> <div>寸法(mm) () × ()</div> <div>厚さ(mm) ()</div> </div> <div>・視覚障害者誘導用タイル</div> <div> <div>視覚障害者誘導用ブロッカー等の突起の形状・寸法及びその配列はJIS T 9251による。</div> <div>種類 ()</div> <div>形状 ()</div> </div> <div>・制動荷重性床シート</div> <div> <div>種類 ()</div> <div>厚さ(mm) ()</div> </div> <div>・防滑性床シート</div> <div> <div>種類 ()</div> <div>厚さ(mm) ()</div> </div> <div>・防滑性床タイル</div> <div> <div>種類 ()</div> <div>寸法(mm) () × ()</div> <div>厚さ(mm) ()</div> </div> </div> <div> <div> <div>材質の種類</div> <div>・軟質</div> <div>・硬質</div> </div> <div> <div>高さ(mm)</div> <div>■60</div> <div>・75</div> <div>・100</div> </div> <div> <div>厚さ(mm)</div> <div>■1.5以上</div> <div>・</div> </div> </div> <div> <div> <div>種類</div> <div>・単層品</div> <div>・積層品</div> </div> <div> <div>色柄</div> <div>()</div> </div> <div> <div>厚さ(mm)</div> <div>・3.0</div> <div>・4.5</div> <div>・6.0</div> <div>・9.0</div> </div> <div> <div>寸法(mm) () × ()</div> </div> </div> <div> <div> <div>・敷じゅうたん</div> <div> <div>敷り方</div> <div>バイル形状</div> <div>備考</div> <div>(参考価格)</div> </div> <div> <div>・ウィルトンカーベット</div> <div>・ダブルフェースカーベット</div> <div>・アキスミンスターカーベット</div> <div>・カットバイル</div> <div>・ループバイル</div> <div>・カット／ループバイル</div> </div> </div> <div> <div>色柄</div> <div> <div>■模様のない無地</div> <div>バイル糸の編織種等</div> <div>■無地の敷りじゅうたんの種別 (・A種</div> <div>・B種</div> <div>・C種)</div> </div> <div>帯電性</div> <div> <div>・適用する</div> <div>・適用しない</div> </div> <div>敷じゅうたんの接合方法</div> <div> <div>■ヒートボンド工法</div> <div>・つづり縫い</div> </div> <div>下敷き材</div> <div> <div>■反毛フェルト (JIS L 3204) の第2種1号 呼び厚さ 8mm</div> <div>・</div> </div> </div> <div> <div> <div>・タフテッドカーベット</div> <div> <div>バイル形状</div> <div>ハイル長さ (mm)</div> <div>工法</div> <div>帯電性</div> <div>備考</div> <div>(参考価格)</div> </div> <div> <div>・カットバイル</div> <div>・5～7</div> <div>・</div> <div>・全面接着工法</div> <div>・適用する</div> </div> <div> <div>・ループバイル</div> <div>・4～6</div> <div>・</div> <div>・タリガ工法</div> <div>・適用しない</div> </div> <div> <div>・カット、ループ併用</div> <div>・</div> <div>・</div> <div>・適用しない</div> </div> </div> <div> <div>下敷き材(グリッパー工法の場合)</div> <div> <div>■反毛フェルト (JIS L 3204) の第212号 呼び厚さ 8mm</div> <div>・</div> </div> <div>タフテッドカーベット用接着剤のホルムアルデヒド放散量</div> <div> <div>■F☆☆☆☆</div> <div>・</div> </div> </div> <div> <div>・タイルカーベット</div> <div> <div>バイルの形状</div> <div>種類</div> <div>施工箇所</div> <div>寸法 (mm)</div> <div>総厚さ (mm)</div> <div>備考</div> <div>(参考価格)</div> </div> <div> <div>・ループバイル</div> <div>■第一種</div> <div>・第二種</div> <div>・</div> <div>■500×500</div> <div>■6.5</div> </div> <div> <div>・カットバイル</div> <div>・第一種</div> <div>・第二種</div> <div>・</div> <div>■500×500</div> <div>■6.5</div> </div> <div> <div>・カット、ループ併用</div> <div>・第一種</div> <div>・第二種</div> <div>・</div> <div>■500×500</div> <div>■6.5</div> </div> </div> <div> <div>タイルカーベット用接着剤のホルムアルデヒド放散量</div> <div> <div>■F☆☆☆☆</div> <div>・</div> </div> <div>タイルカーベットの敷き方</div> <div> <div>平場</div> <div> <div>■市松敷き</div> <div>・模様流し</div> </div> <div>階段部分</div> <div> <div>■模様流し</div> <div>・市松敷き</div> </div> <div>見切り、押え金物</div> <div> <div>材質 ()</div> <div>種類 ()</div> <div>形状等</div> <div>■図示による</div> <div>・</div> </div> </div> </div> <div> <div> <div>種別</div> <div>施工箇所</div> <div>工法</div> <div>仕上げの種類</div> </div> <div> <div>・厚膜型塗床材</div> <div>弾性カル樹脂系塗床</div> <div>・</div> <div>■平滑仕上げ</div> <div>・防滑仕上げ</div> <div>・つや消し仕上げ</div> </div> <div> <div>・厚膜型塗床材</div> <div>エポキシ樹脂系塗床</div> <div>・</div> <div>・薄膜流しのペ工法</div> <div>・厚膜流しのペ工法</div> <div>・平滑仕上げ</div> <div>・防滑仕上げ</div> </div> <div> <div>・薄膜型塗床材</div> <div>・</div> <div>・</div> <div>■平滑仕上げ</div> </div> </div> <div> <div>塗床材のホルムアルデヒド放散量</div> <div> <div>■F☆☆☆☆</div> <div>・</div> </div> </div> <div> <div>フローリングのホルムアルデヒドの放散量等</div> <div> <div>■改修標準仕様書6.11.2(2)による</div> <div>・</div> </div> <div>各工法に使用する接着剤のホルムアルデヒドの放散量</div> <div> <div>■F☆☆☆☆</div> <div>・</div> </div> <div> <div>・単層フローリング (フローリングボード1等)</div> <div>工法</div> <div> <div>・釘留め工法 (・根太張り</div> <div>・直張り)</div> </div> <div>・接着工法</div> <div> <div>樹脂</div> <div>■なら</div> <div>・</div> </div> <div> <div>間伐材等の適用</div> <div>・適用する</div> <div>・適用しない</div> </div> </div> <div> <div>・単層フローリング (フローリングブロック1等)</div> <div>樹脂</div> <div>・</div> <div>厚さ (mm)</div> <div>・</div> <div>大きさ</div> <div>・</div> <div>間伐材等の適用</div> <div>・適用する</div> <div>・適用しない</div> </div> <div>複合フローリング</div> <div> <div>工法</div> <div> <div>・釘留め工法 (・根太張り</div> <div>・直張り)</div> </div> <div>・接着工法</div> <div> <div>樹脂</div> <div>■なら</div> <div>・</div> </div> <div> <div>種別</div> <div>・A種</div> <div>・B種</div> <div>・C種</div> </div> <div> <div>間伐材等の適用</div> <div>・適用する</div> <div>・適用しない</div> </div> </div> <div> <div>接着工法の場合の不燃緩和材</div> <div> <div>■合成樹脂発泡シート</div> <div>・</div> </div> <div> <div>・現場塗装仕上げ</div> <div>■ウレタン樹脂ワニス塗り</div> <div>・オイルステインの上、ワックス塗り</div> <div>・生地そのままワックス塗り</div> </div> </div> <div> <div> <div>種別</div> <div>・A種</div> <div>・B種</div> <div>・C種</div> <div>・D種 (量床：・KT-I・KT-II・KT-III・KT-K・KT-N)</div> </div> <div>下地の種類</div> <div> <div>・標準仕様書表12.6.1による床組</div> <div>・ポリスチレンフォーム床下地 (ノンフロム</div> <div>・</div> </div> <div>量表及び量床はホルムアルデヒド、アセトアルデヒド及びスチレンを発生しないか、発散が極めて少ない材料を使用したものとする。</div> <div>新警緩和型量 (量表：・C1</div> <div>・C2)</div> </div> </div></div></div></div>	<div> <div>・せっこうボード、その他のボード及び合板張り</div> <div> <div> <div>MDF及びパーティクルボードのホルムアルデヒド放散量</div> <div> <div>■F☆☆☆☆</div> <div>・</div> </div> <div>合板のホルムアルデヒド放散量</div> <div> <div>■改修標準仕様書6.13.2(2)(イ)(a)～(d)のいずれか</div> <div>接着剤のホルムアルデヒド放散量</div> <div>■F☆☆☆☆</div> <div>・</div> </div> <div>表面への化粧張り等の加工</div> <div>■図示による</div> <div>・</div> </div> <div> <div>種類等</div> <div>厚さ(mm)、規格等</div> </div> <div> <div>木質系セメント</div></div></div></div>
--	--	---



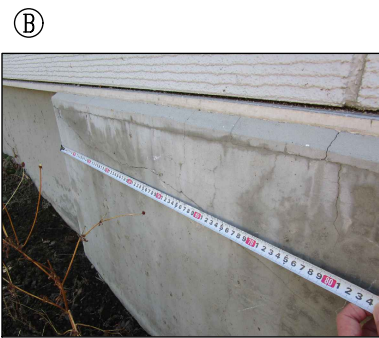
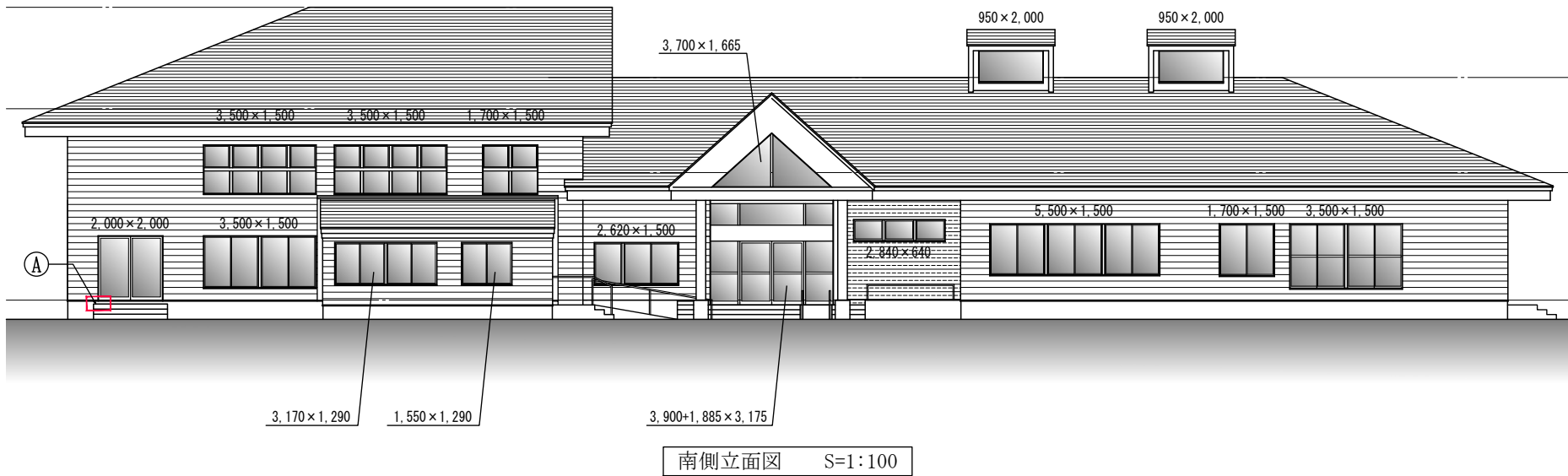
1階平面図 S=1:100



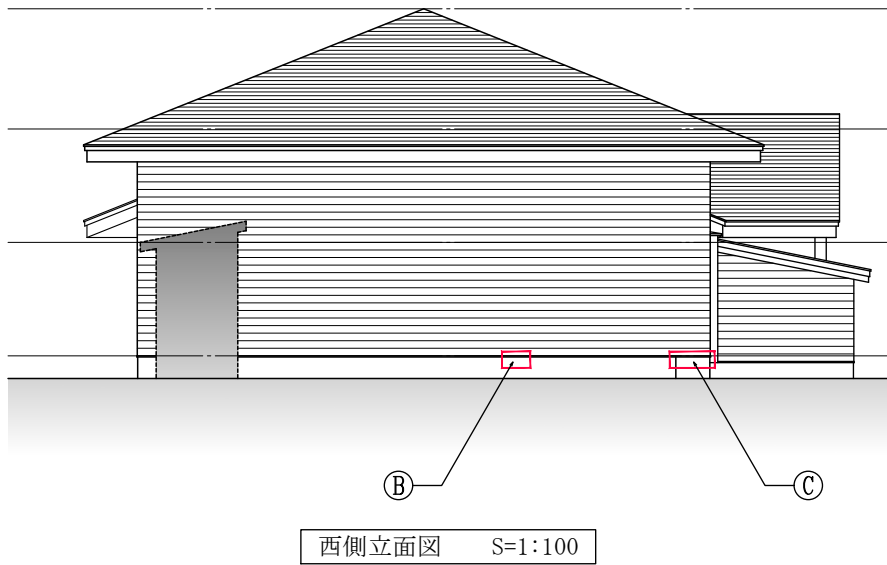
屋根伏図 S=1:100



クラック補修 : W1.0×L=150



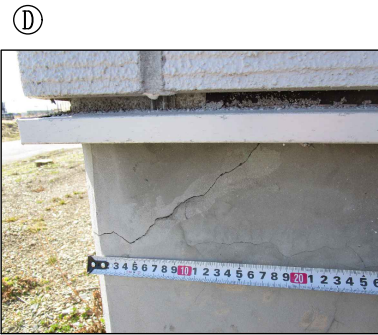
クラック補修 : W1.0×L=600



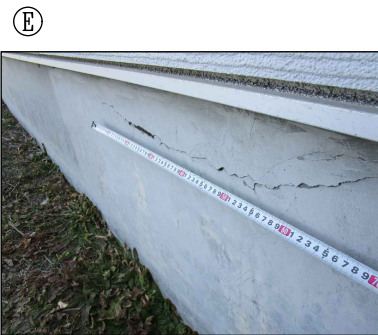
クラック補修 : W1.0×L=900

外部仕上改修内容

屋 根	既存	カラー鉄板 t=0.4 ヨコ葺
	→	下地調整の上 DP-1 塗装
破風包	既存	カラー鉄板 t=0.4 加工
	→	下地調整の上 DP-1 塗装
破風包	既存	カラー鉄板 t=0.4 加工
	→	下地調整の上 DP-1 塗装
外 壁	既存	セメント系サイディングの上 アクリルリシン吹付
	→	下地調整の上 可とう形外装薄塗材E
	既存	一部ALCパネルの上 アクリルリシン吹付
	→	下地調整の上 可とう形外装薄塗材E
※ 建具・水切り廻りシーリング打替え (建具、ガラスクリーニング共)		
※ コンクリート基礎クラック補修 : Uカット+シーリング		
※ コンクリート鉄筋露出部等欠損補修 : 軽量エポキシ樹脂モルタル成型		
※ ポーチ丸柱 φ300×2×H3,150 DP-1 塗装		
※ スチール手すり φ40×L40.5m (総延長) DP-1 塗装		



クラック補修 : W1.0×L=300



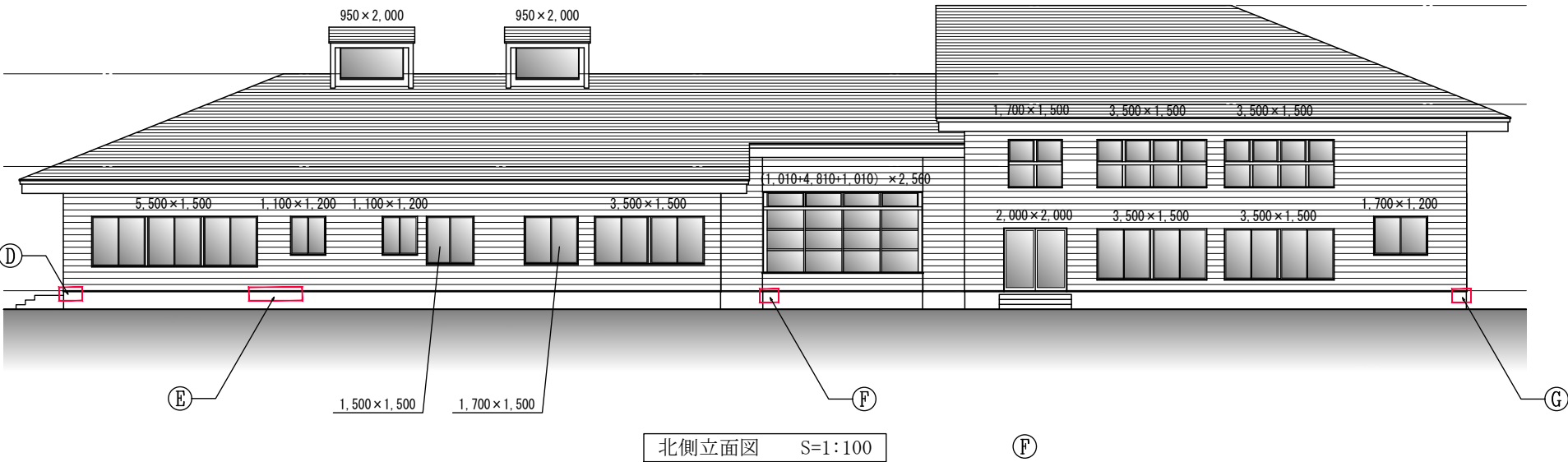
クラック補修 : W1.0×L=1,200



欠損補修 : W100×H100×D100



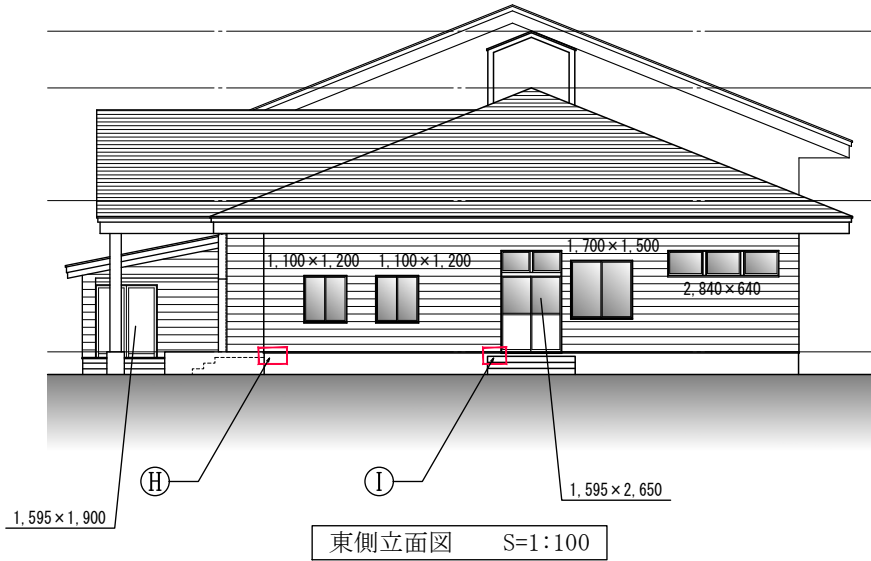
クラック補修 : W1.0×L=200



欠損補修 : W900×H100×D50

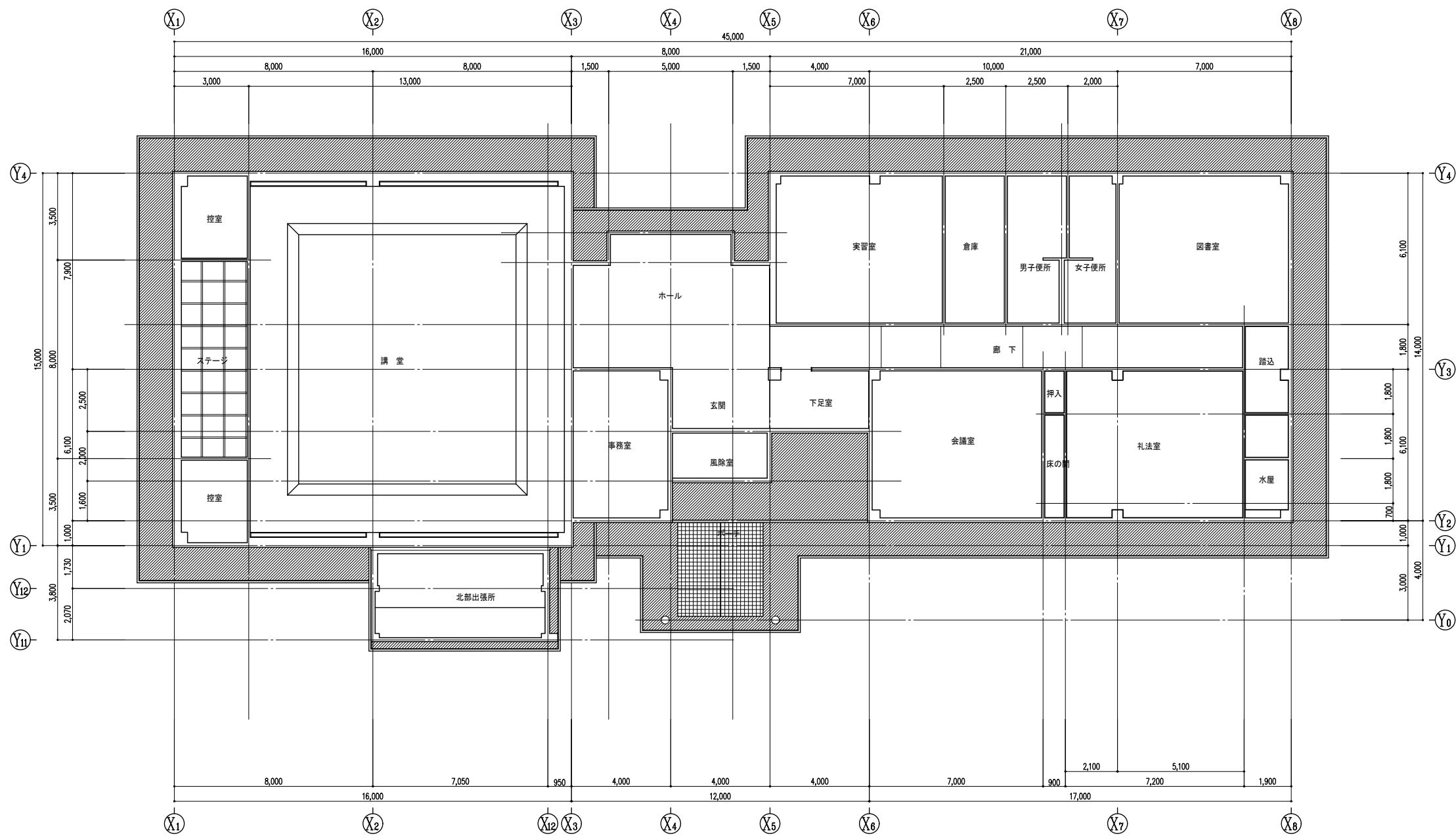


欠損補修 : W150×H150×D20



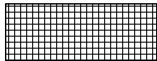
外部仕上改修内容

屋 根	既存	カラー鉄板 t=0.4 ヨコ葺
	→	下地調整の上 DP-1 塗装
破風包	既存	カラー鉄板 t=0.4 加工
	→	下地調整の上 DP-1 塗装
破風包	既存	カラー鉄板 t=0.4 加工
	→	下地調整の上 DP-1 塗装
外 壁	既存	セメント系サイディングの上 アクリルリシン吹付
	→	下地調整の上 可とう形外装薄塗材 E
	既存	一部ALCパネルの上 アクリルリシン吹付
	→	下地調整の上 可とう形外装薄塗材 E
※ 建具・水切り廻りシーリング打替え (建具、ガラスクリーニング共)		
※ コンクリート基礎クラック補修 : Uカット+シーリング		
※ コンクリート鉄筋露出部等欠損補修 : 軽量エポキシ樹脂モルタル成型		
※ ポーチ丸柱 φ300×2×H3,150 DP-1 塗装		
※ スチール手すり φ40×L40.5m (総延長) DP-1 塗装		

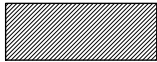


天井伏図 S=1:100

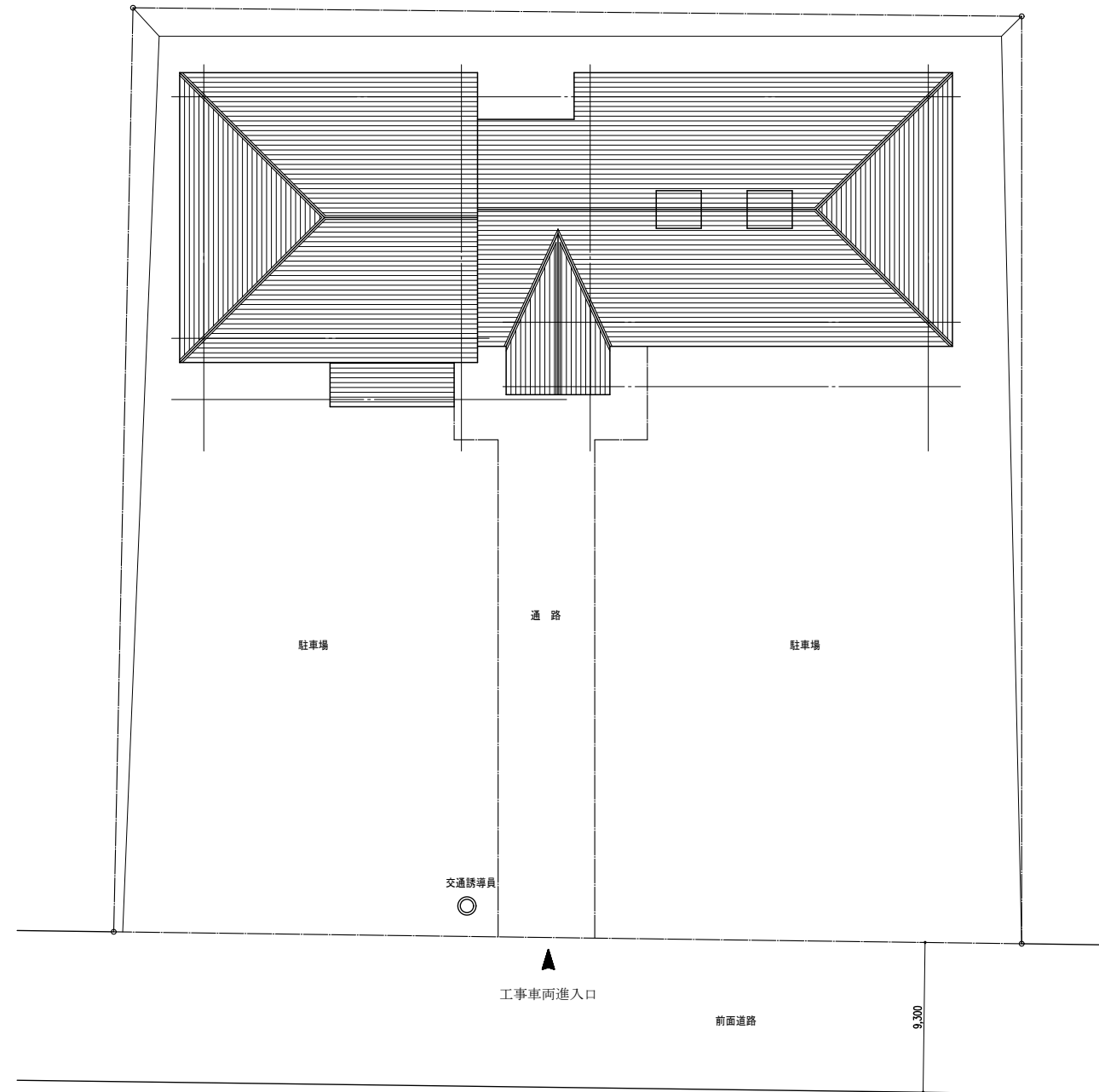
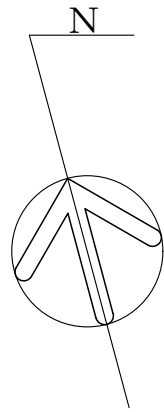
天井改修範囲



: ロックウール吸音板 (素地こしらえ共) E P-G塗装



: フレキシブルボード t 4 既存塗膜下地調整RB種 E P-G塗装



配置図 S=1:200

◇ 注 記

- ※外部足場外周すべてに、フェンスバリケードH=1,800を設置する。
- ※工事期間中において、交通誘導員を配置すること。(延べ10人)