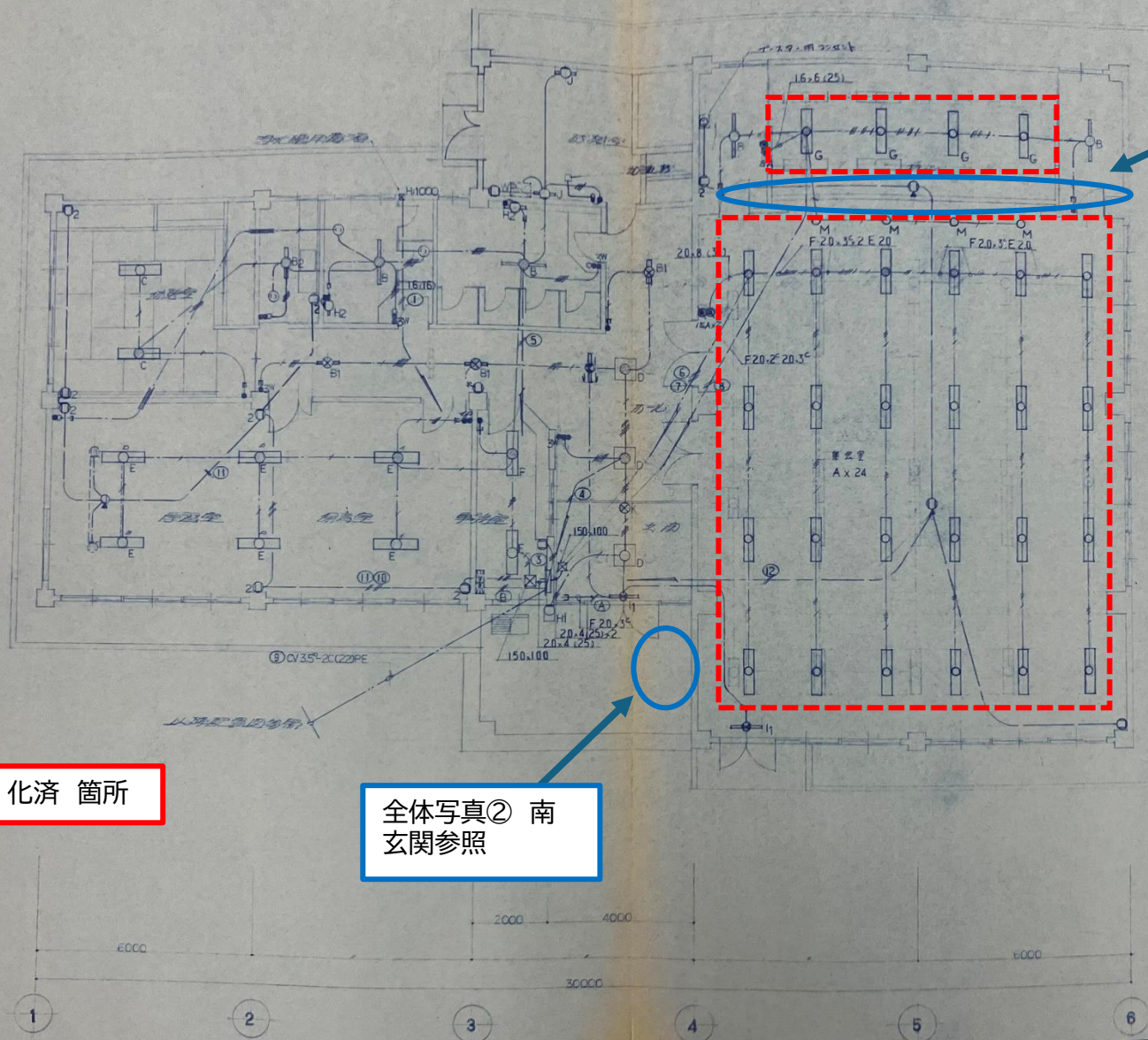


追加資料【写真】集会室
ステージ照明器具参照
※図面に記載のない照
明器具

LED化済 箇所

全体写真② 南
玄関参照



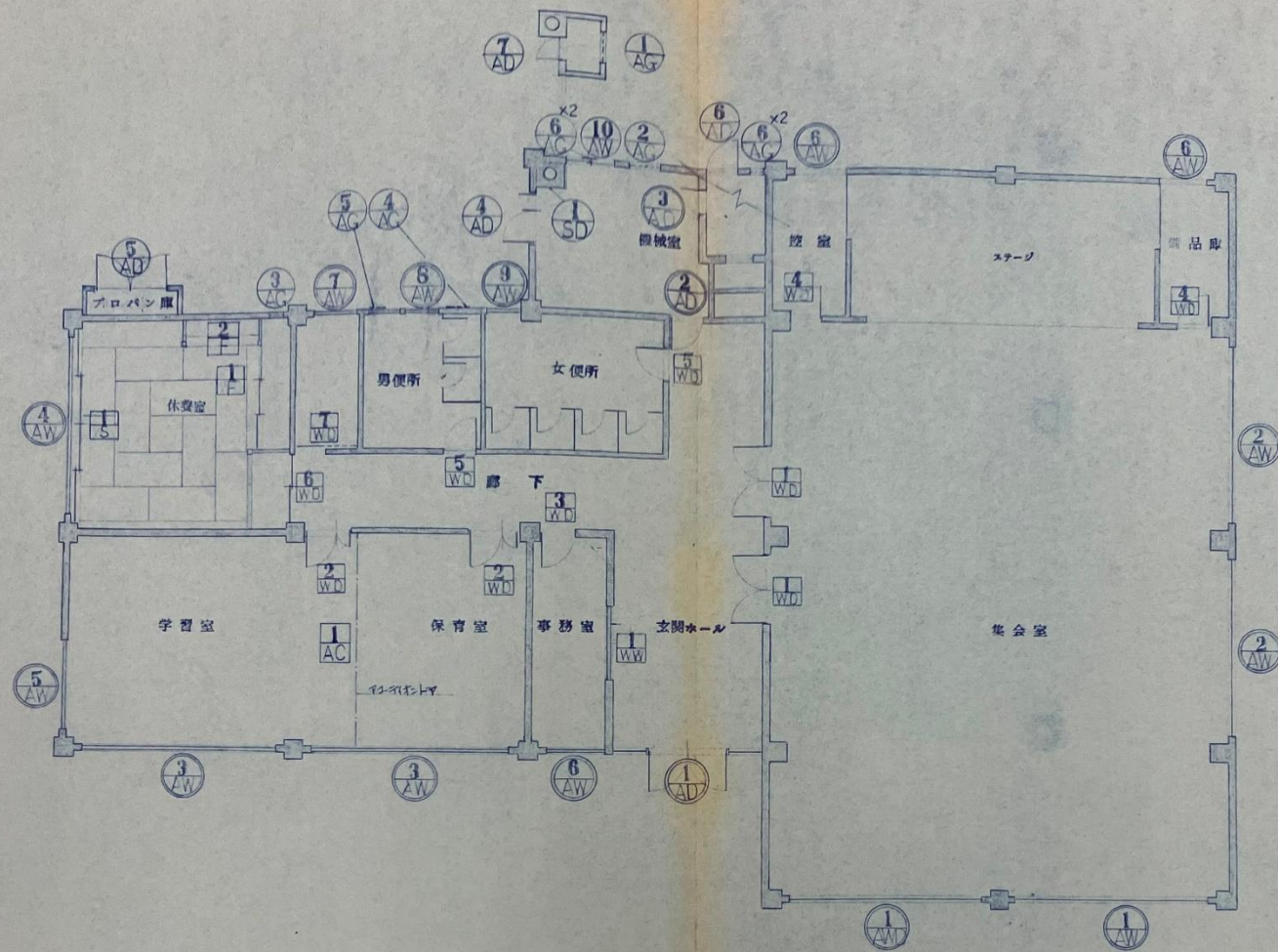
特記は記載、配線は下配による。

- F16-2° E 2.0
- F16-3° E 2.0
- F16-2° F16-3° E 2.0
- F16-3° 2 E 2.0
- F20-3° 上 2.0
- F20-3° F20-2°
- F20-2° E 2.0
- 吸込ホース
- 16.2 (19)
- 16.3 (19)
- 16.4 (19)
- 16.5 (25)

300V回路は1V20、E11用配管は厚鋼、その他は20号無電管とする。
ケーブル配線は床下・天井内にて1V20のケーブルを使用する。

1 階 平 面 図 S=1:100

工事名	三川目学習等供用施設設置事業			工事
図面名	DATE	SCALE	SHEET NO.	
		1:100		
DRAWN BY	SUBMITTED BY	E5		



工事名	二川目学習等供用施設設置事業		工事
図面名	DATE	SCALE	SHEET NO.
カープラン		1:100	A 24
DRAWN BY	SUBMITTED BY		
			
			
		1級建築士 第41755号 手塚正雄	

(株) MADO 建築総合設計