

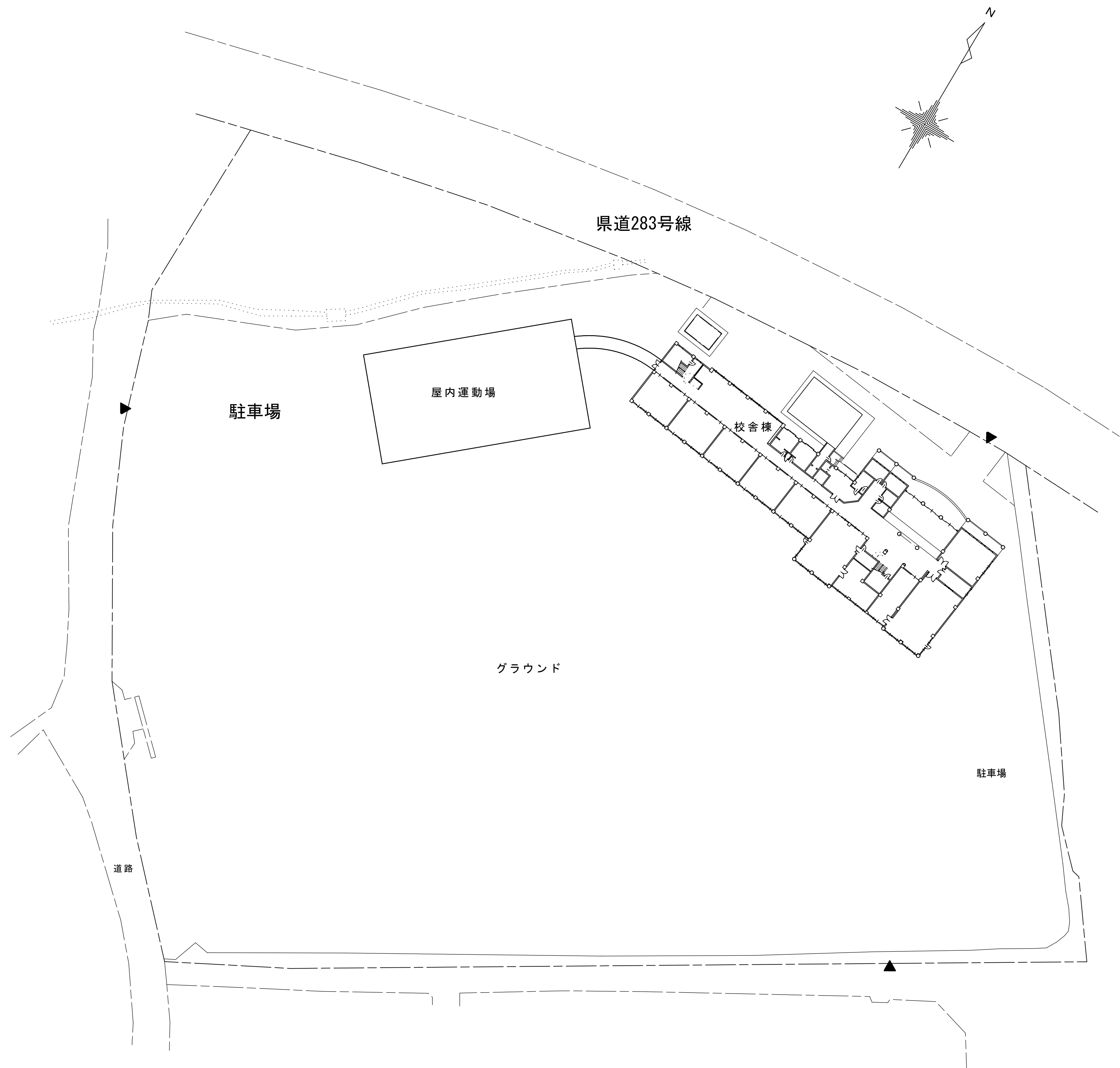
# 第 1 1 号 学校防犯施設整備工事【第 1 工区】

## (図面リスト)

図面番号	図 面 名 称	図面番号	図 面 名 称
E-00	表紙	E-08	百石中学校 配置図・案内図
E-01	特記仕様書	E-09	百石中学校 弱電機器参考姿図 弱電系統図
E-02	百石小学校 配置図・案内図	E-10	百石中学校 1階カメラ・インターホン設備平面図
E-03	百石小学校 弱電機器参考姿図 弱電系統図	E-11	百石中学校 体育館カメラ設備平面図
E-04	百石小学校 1階カメラ・インターホン設備平面図		
E-05	甲洋小学校 配置図・案内図		
E-06	甲洋小学校 弱電機器参考姿図 弱電系統図		
E-07	甲洋小学校 1階カメラ・インターホン設備平面図		

## おいらせ町

[illegible]



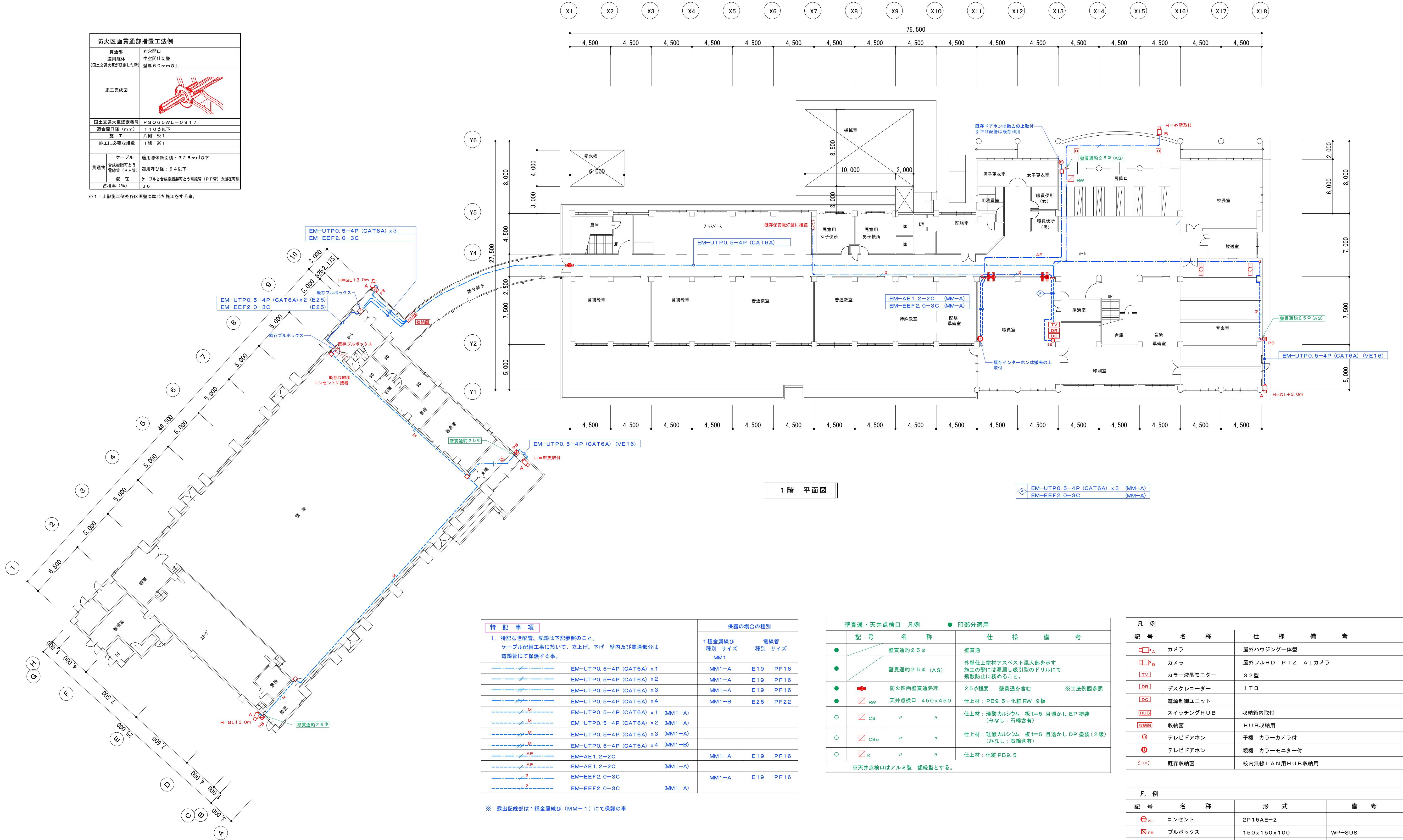
承認	設計	担当	縮尺 A1: 1/500 A3: 1/1,000	工事名称 学校防犯施設整備工事（第1工区）	E-02
			設計年月日 R07.03	図面名称 百石小学校 案内図・配置図	



No.

防火区画貫通部措置工法例	
貫通部	丸穴開口
適用船体	中空間仕切壁
(即土交通大臣が認定した壁) 壁厚60mm以上	
施工完成図	
国土交通大臣認定番号	PSO60WL-0917
適合開口径 (mm)	110φ以下
施 工	片側 ※1
施工に必要な根数	1根 ※1
ケーブル	適用導体断面積：32.5mm <sup>2</sup> 以下
合成樹脂可とう電線管 (P F 管)	適用呼び径：54以下
添 在	ケーブルと合成樹脂製可とう電線管 (P F 管) の混在可能
占積率 (%)	36

※1：上記施工例外各区画壁に準じた施工をする事。



特 記 事 項		保護の場合の種別	
1. 特記なき配管、配線は下記参照のこと。 ケーブル配線工事に於いて、立上げ、下げ 壁内及び貫通部分は電線管にて保護する事。		1種金属編み 種別 サイズ MM1	電線管 種別 サイズ
	EM-UTP0.5-4P (CAT6A) x1	MM1-A	E19 PF16
	EM-UTP0.5-4P (CAT6A) x2	MM1-A	E19 PF16
	EM-UTP0.5-4P (CAT6A) x3	MM1-A	E19 PF16
	EM-UTP0.5-4P (CAT6A) x4	MM1-B	E25 PF22
	EM-UTP0.5-4P (CAT6A) x1 (MM1-A)		
	EM-UTP0.5-4P (CAT6A) x2 (MM1-A)		
	EM-UTP0.5-4P (CAT6A) x3 (MM1-A)		
	EM-UTP0.5-4P (CAT6A) x4 (MM1-A)		
	EM-AE1.2-2C (MM1-A)	MM1-A	E19 PF16
	EM-AE1.2-2C (MM1-A)		
	EM-EFF2.0-3C (MM1-A)	MM1-A	E19 PF16
	EM-EFF2.0-3C (MM1-A)		

※ 露出配線部は1種金属編み (MM-1) にて保護の事

壁貫通・天井点検口 凡例 ● 印部分適用			
記 号	名 称	仕 様	備 考
●	壁貫通約2.5φ	壁貫通	
●	壁貫通約2.5φ (AS)	外壁仕上塗料アスベスト混入部を示す 施工の際には選測し吸引型のドリルにて 飛散防止に務めること。	
●	防火区画壁貫通処理	2.5φ程度 壁貫通を含む	※工法例図参照
○	天井点検口 450×450	仕上材：PB9.5+化粧RW-9板	
○	CS	仕上材：珪酸カルシウム 板 t=5 目透かし EP 塗装 (みなし：右納含有)	
○	CS○	仕上材：珪酸カルシウム 板 t=5 目透かし DP 塗装 (2級) (みなし：右納含有)	
○	K	仕上材：化粧PB9.5	
※天井点検口はアルミ製 縦線型とする。			

凡 例	記 号	名 称	仕 様	備 考
	A	カメラ	屋外ハウジング一体型	
	B	カメラ	屋外フルHD PTZ A1カメラ	
	TV	カラー液晶モニター	32型	
	DR	デスレコーダー	1TB	
	RC	電源制御ユニット		
	HUB	スイッチングHUB	収納箱内取付	
	収納面	収納面	HUB収納用	
	◎	テレビドアホン	子機 カラーカメラ付	
	○	テレビドアホン	親機 カラーモニター付	
	収納面	既存収納面	校内無線LAN用HUB収納用	

凡 例	記 号	名 称	形 式	備 考
	◎	コンセント	2P15AE-2	
	◎	プルボックス	150×150×100	WP-SUS
	◎	ボックス	露出型・金属プレート付き	
	◎	既存照明器具	FL40W-2 相当 埋込型	取外し再取付
	◎	既存照明器具	約450×450 相当 埋込型	取外し再取付
	◎	既存コンセント		取外し再取付

甲洋中学校  
おいらせ町一川目四丁目 地内

豊栄

向平

向山平

向城

黒坂

深沢平

一川目

向山川

向山川橋

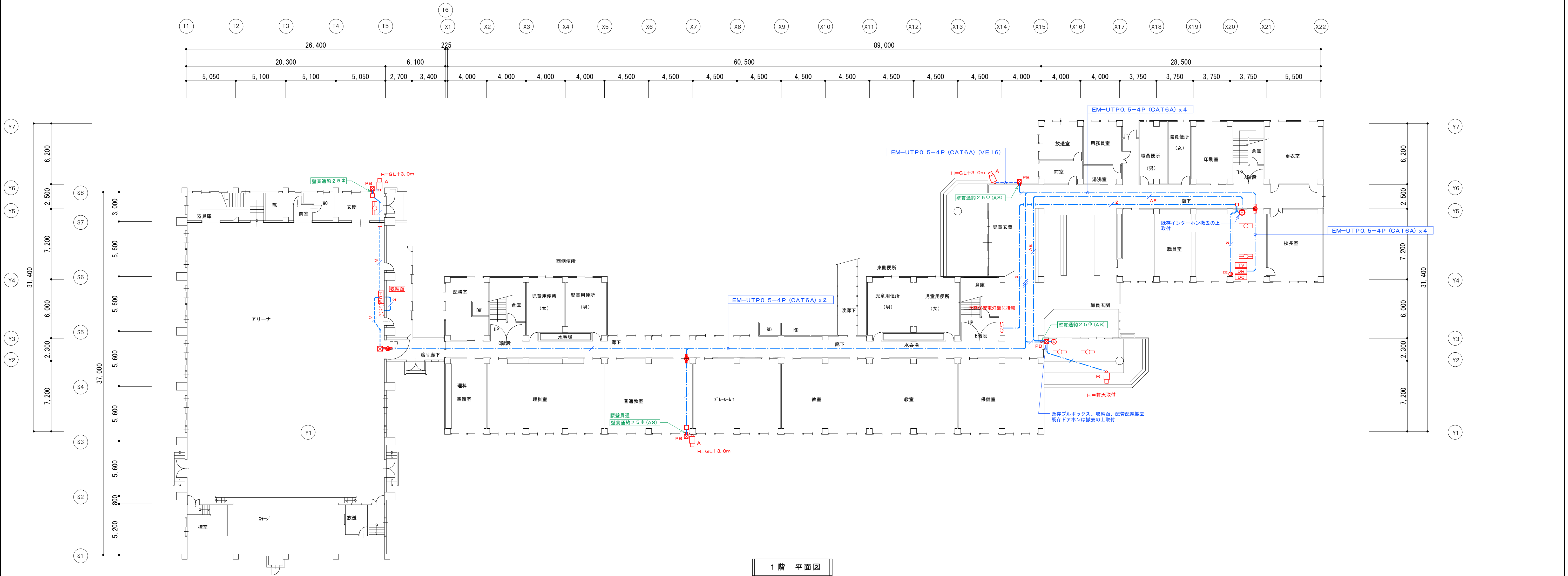
第一みちのく材料道路

0 1,000m

[illegible]



## No.



1 階 平 面 図

防火区画貫通部措置工事例	
貫通部	丸穴開口
適用躯体	中空断仕切壁
（国土交通大臣が認定した壁）	壁厚 6.0mm以上
施工完成図	
国土交通大臣認定番号	PSO60WL-0917
適合開口径 (mm)	110φ以下
施 工	片側 ※1
施工に必要な組数	1組 ※1
貫通物	ケーブル
	含成樹脂可とう電線管 (PF管)
	適用呼び径: 5.4以下
	ケーブルと含成樹脂製可とう電線管 (PF管) の混在可能
占積率 (%)	3.6

※1：上記施工例外各取組壁に準じた施工をする事。

特 記 事 項	保護の場合の種類	
	1種金属線び 種別 サイズ	電線管 種別 サイズ
1. 特記なき配管、配線は下記参照のこと。 ケーブル配線工事に於いて、立上げ、下げ 壁内及び貫通部分は電線管にて保護する事。	EM-UTP0.5-4P (CAT6A) x1	MM1-A E19 PF16
	EM-UTP0.5-4P (CAT6A) x2	MM1-A E19 PF16
	EM-UTP0.5-4P (CAT6A) x3	MM1-A E19 PF16
	EM-UTP0.5-4P (CAT6A) x4	MM1-B E25 PF22
	EM-UTP0.5-4P (CAT6A) x1 (MM1-A)	
	EM-UTP0.5-4P (CAT6A) x2 (MM1-A)	
	EM-UTP0.5-4P (CAT6A) x3 (MM1-A)	
	EM-UTP0.5-4P (CAT6A) x4 (MM1-B)	
	EM-AE1.2-2C	MM1-A E19 PF16
	EM-AE1.2-2C (MM1-A)	
	EM-EEF2.0-3C	MM1-A E19 PF16
	EM-EEF2.0-3C (MM1-A)	

※ 露出配線部は1種金属線び (MM-1) にて保護の事

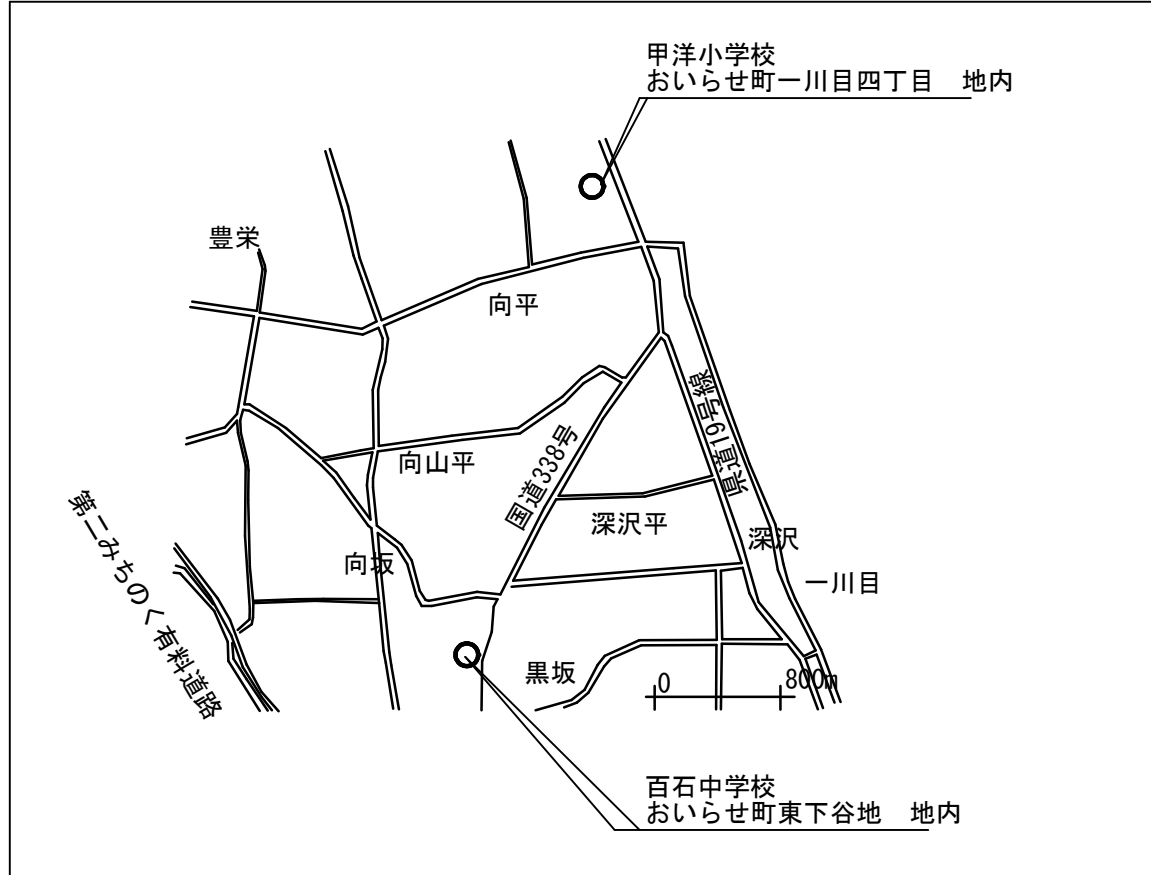
壁貫通・天井点検口 凡例			
記 号	名 称	仕 様	備 考
●	壁貫通約 25φ	壁貫通	
●	壁貫通約 25φ (AS)	外壁仕上塗材アスベスト混入部を示す 施工の際には選選し吸引型のドリルにて 飛散防止に努めること。	
●	防火区画壁貫通処理	25φ程度 壁貫通を含む	※工法例図参照
○	天井点検口 450x450	仕上材：PB9.5+化粧 RW-9板	
○	CS	仕上材：珪酸カルシウム 板t=5 目透かし EP 塗装 (みなし：石綿含有)	
○	CSs	仕上材：珪酸カルシウム 板t=5 目透かし DP 塗装 (2級) (みなし：石綿含有)	
○	K	仕上材：化粧 PB9.5	
※天井点検口はアルミ製 網線型とする。			

凡 例	記 号	名 称	仕 様	備 考
カメラ	●A	カメラ	屋外ハウジング一体型	
カメラ	●B	カメラ	屋外フルHD P T Z A Iカメラ	
カラー液晶モニター	TV	カラー液晶モニター	32型	
デスクレコーダー	DR	デスクレコーダー	1TB	
電源制御ユニット	DC	電源制御ユニット		
スイッチングHUB	HUB	スイッチングHUB	収納箱内取付	
収納面	●	収納面	HUB収納用	
テレビドアホン	●	テレビドアホン	子機 カラーカメラ付	
テレビドアホン	●	テレビドアホン	親機 カラーモニター付	
既存収納面	●	既存収納面	校内無線LAN用HUB収納用	

凡 例	記 号	名 称	形 式	備 考
コンセント	●	コンセント	2P15AE-2	
ブルボックス	●	ブルボックス	150x150x100	WP-SUS
ボックス	□	ボックス	露出型・金属プレート付き	
既存照明器具	□	既存照明器具	FL40W-1 相当 埋込型	取外し再取付
既存照明器具	□	既存照明器具	FL40W-2 相当 埋込型	取外し再取付
既存コンセント	●	既存コンセント		取外し再取付

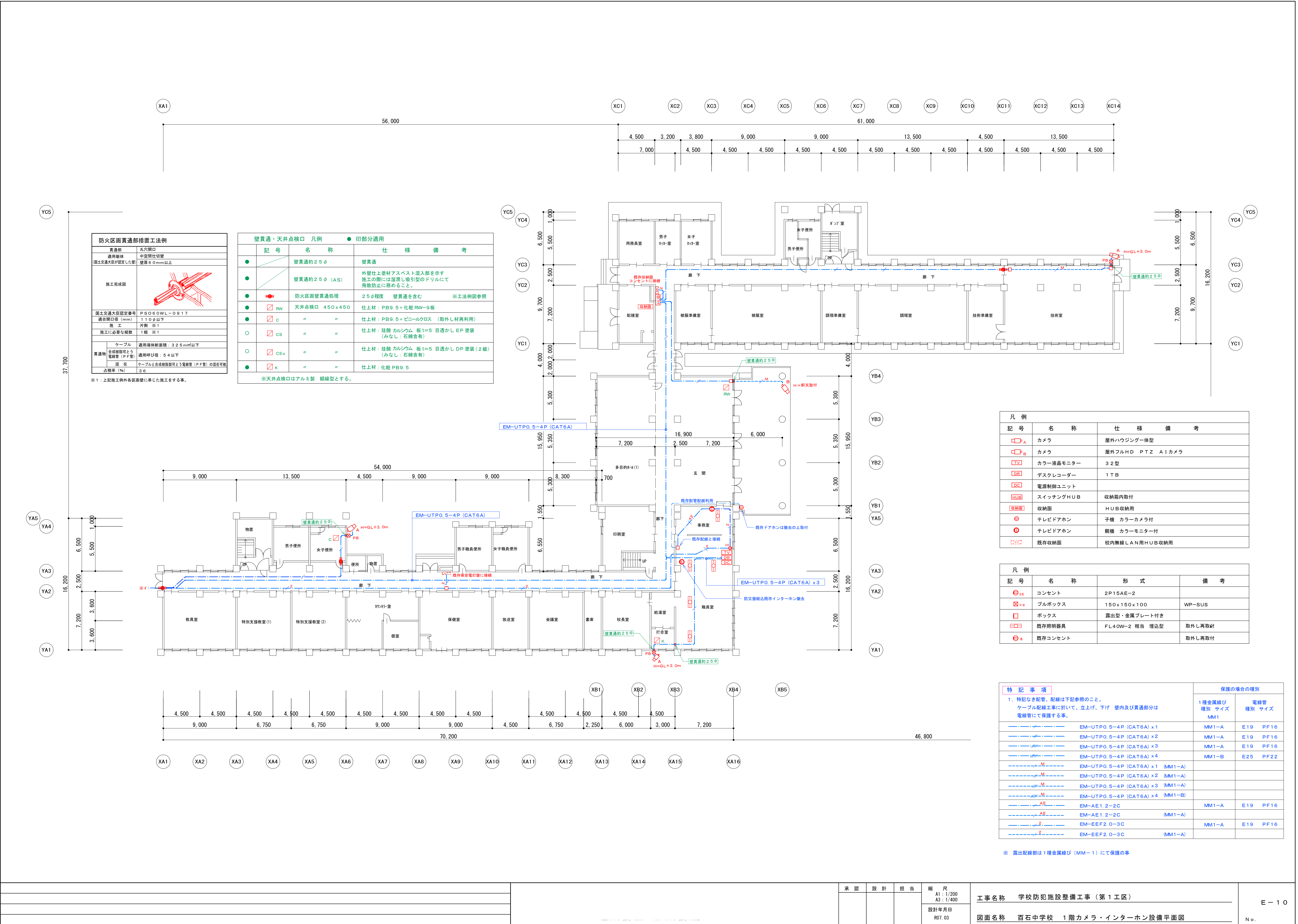


案内図

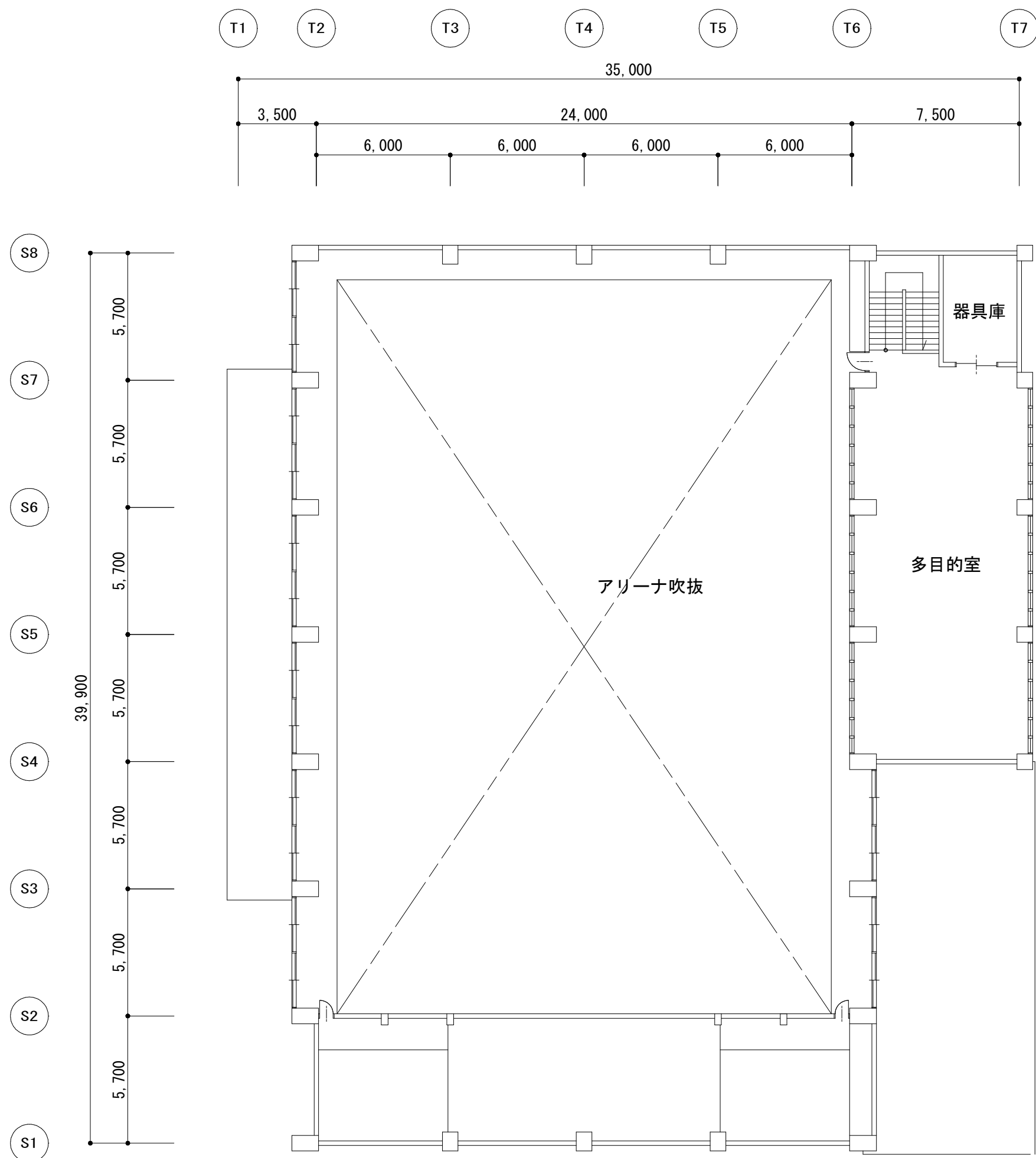


				縮 尺 A1 : 1/ 600 A3 : 1/1,200 設計年月日 R07.03	工事名称 学校防犯施設整備工事（第1工区） 図面名称 百石中学校 案内図・配置図	E-08 No.

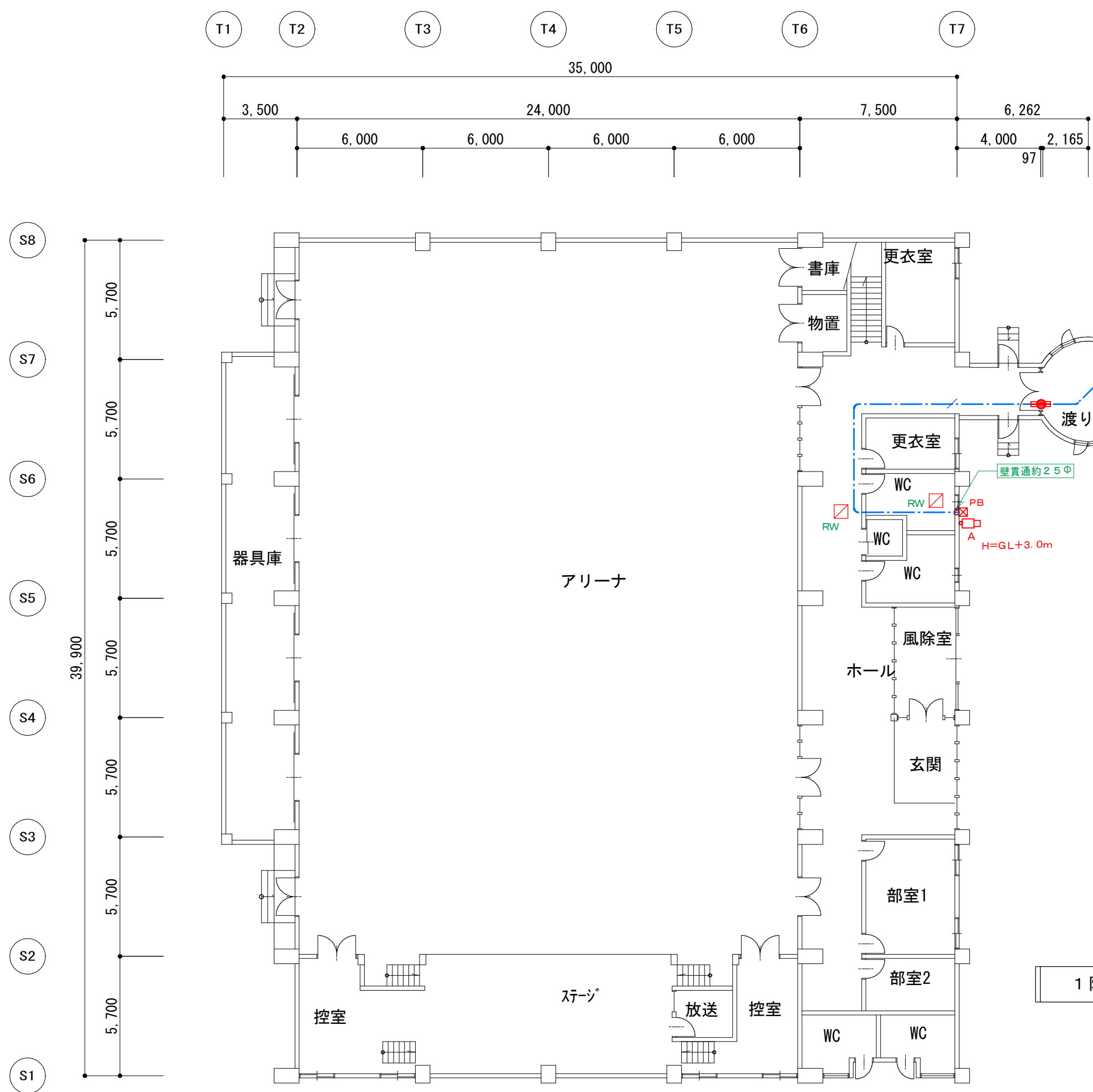
## No.



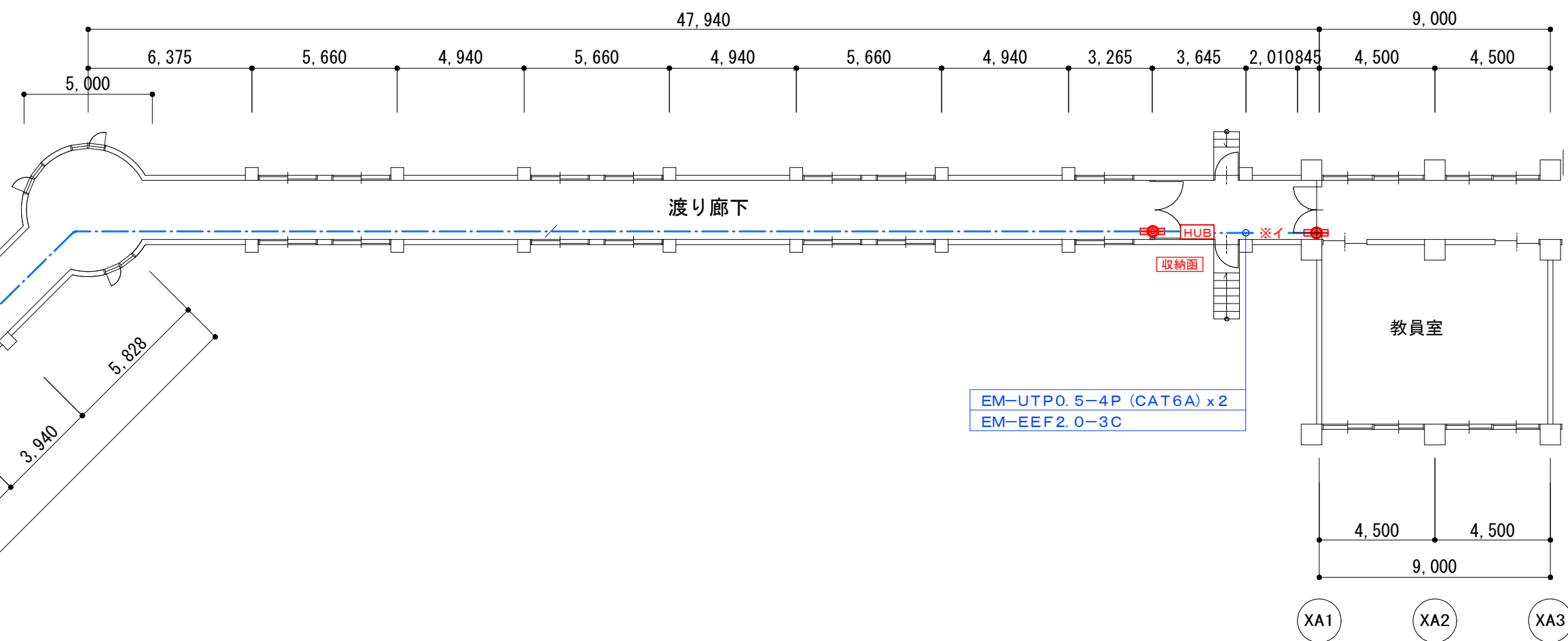




2 階 平面図



1 階 平面図



防火区画貫通部措置工法例	
貫通部	天穴開口
適用細目	中笠間仕切壁
国は交通大臣が認定した型	壁厚 6.0mm 以上
施工完成図	
国土交通大臣認定番号	PSO5OWL-0917
適合開口径 (mm)	110φ 以下
施 工	片側 ※1
施工に必要な組数	1組 ※1
ケーブル	適用導体断面積：32.5mm <sup>2</sup> 以下
貫通物	合成樹脂可とう電線管 (P F 管)
適用呼び径	5.4 以下
注 在	ケーブルと合成樹脂管可とう電線管 (P F 管) の混在可能
占積率 (%)	3.6

※1：上記施工例外各区画壁に準じた施工をする事。

壁貫通・天井点検口 凡例		● 印部分適用		
記 号	名 称	仕 様	備 考	
●	壁貫通約 2.5φ	壁貫通		
●	壁貫通約 2.5φ (AS)	外壁仕上塗材アスベスト混入部を示す 施工の際には湿潤し吸引型のドリルにて 飛散防止に務めること。		
●	防火区画壁貫通処理	2.5φ程度 壁貫通を含む	※工法例図参照	
●	天井点検口 450×450	仕上材：PB9.5+化粧RW-9板		
○	天井点検口	仕上材：PB9.5+ビニールクロス (取外し材再利用)		
○	CS	仕上材：珪酸カルシウム 板 t=5 目透かし EP 塗装 (みなし：石綿含有)		
○	CSφ	仕上材：珪酸カルシウム 板 t=5 目透かし DP 塗装 (2級) (みなし：石綿含有)		
○	K	仕上材：化粧 PB9.5		

※天井点検口はアルミ製 網線型とする。