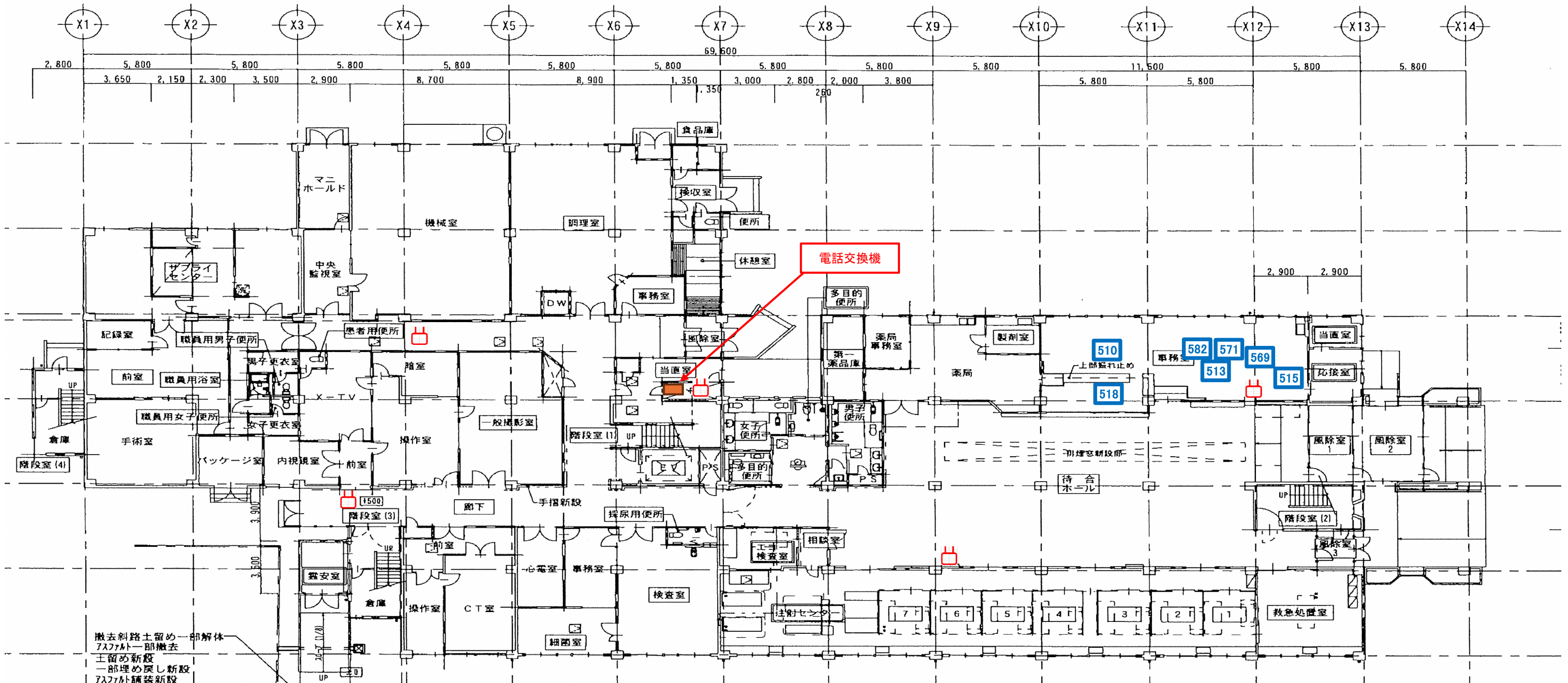


事業所の平面図

国民健康保険おいらせ病院 1階平面図



下記の医師住宅にPHSアンテナ各1台設置

- ① A棟 1台
- ② E棟 1台

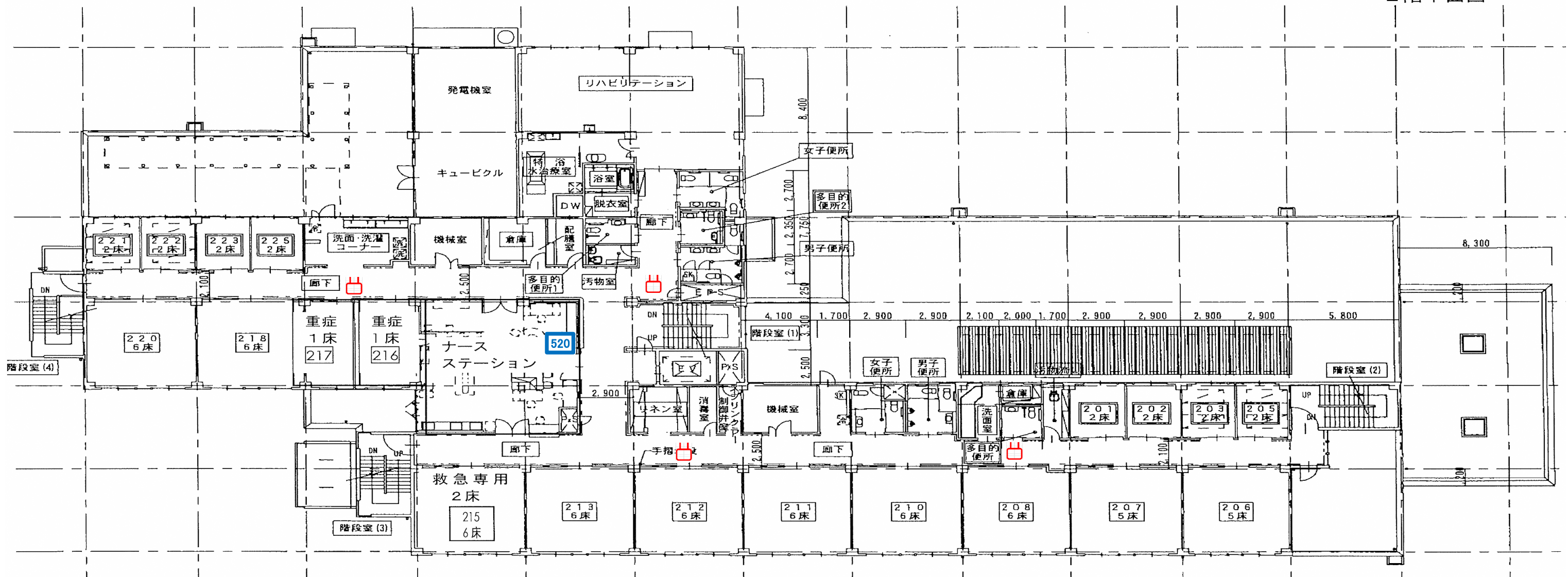
※既設一般内電話機とPHSは流用とする。

*** 更新多機能電話機(***は内線番号) 7台

更新PHSアンテナ 7台(医師住宅含む)

事業所の平面図

国民健康保険おいらせ病院
2階平面図



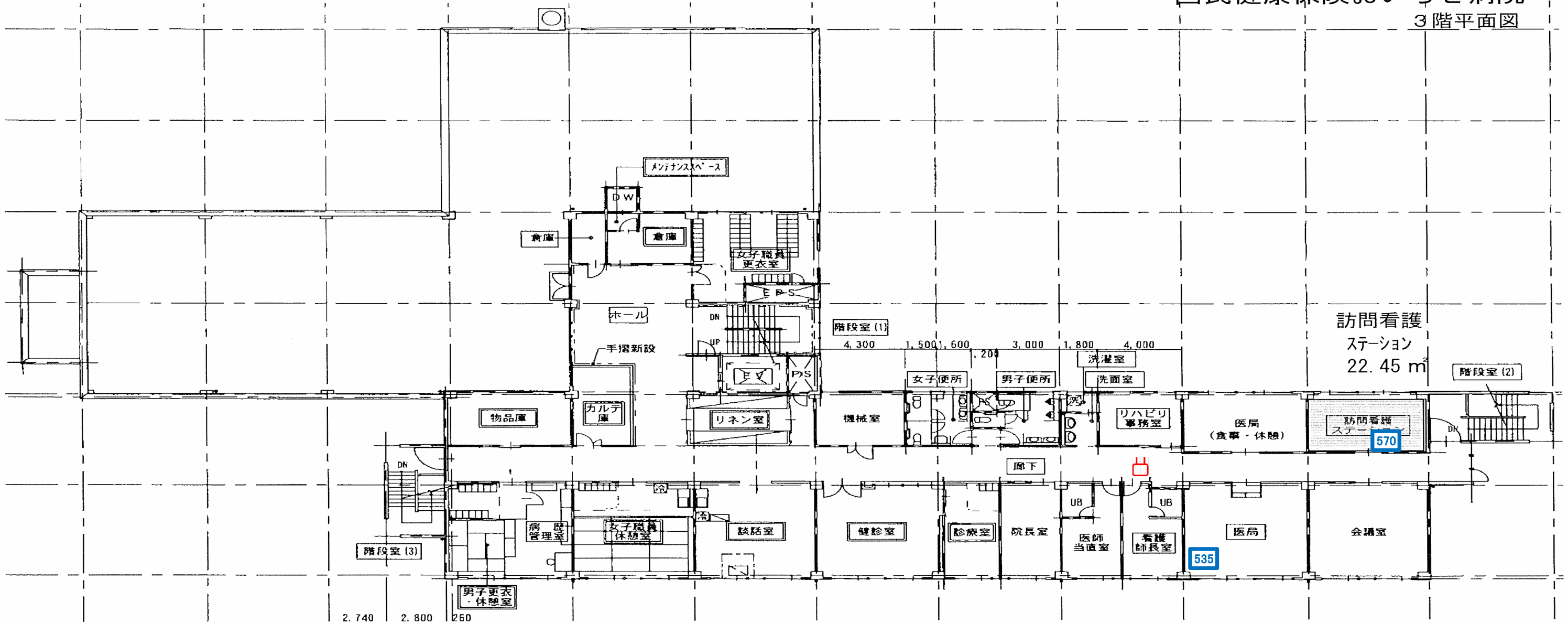
※既設一般内電話機とPHSは流用とする。

*** 更新多機能電話機(***は内線番号) 1台

更新PHSアンテナ 4台

事業所の平面図

国民健康保険おいらせ病院
3階平面図



※既設一般内電話機とPHSは流用とする。

*** 更新多機能電話機(***は内線番号) 2台

更新PHSアンテナ 1台