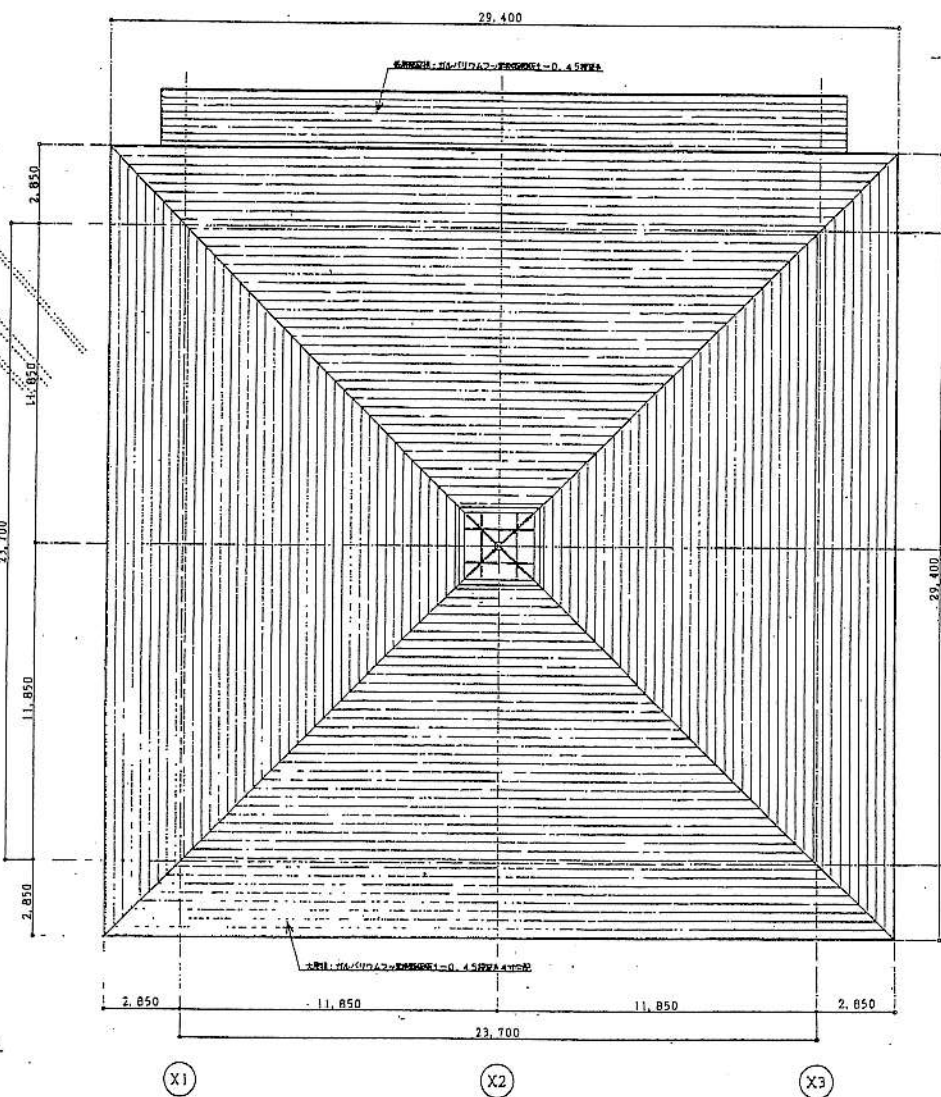
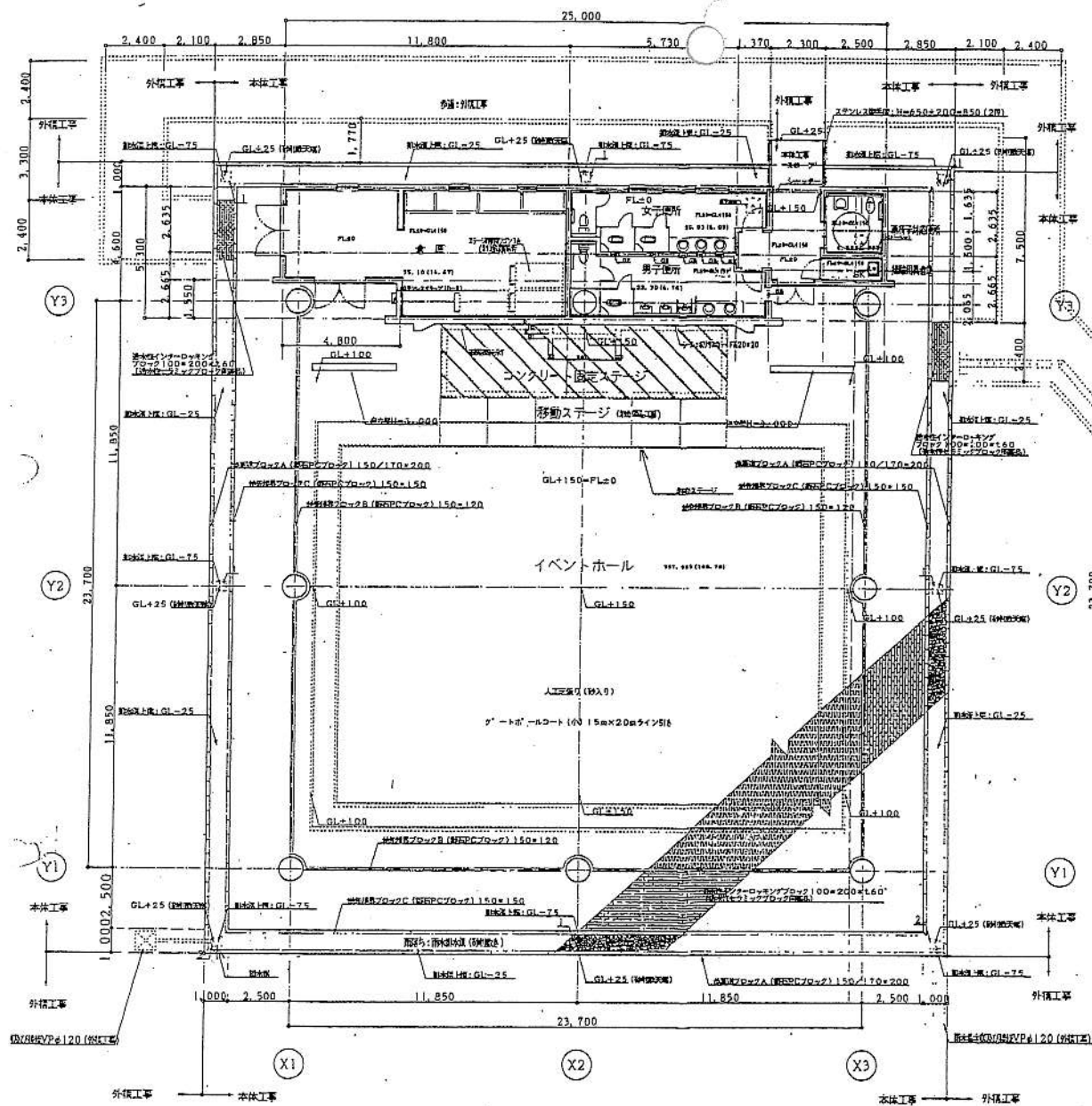


凡 例

記号	名 称	記 号	地 域・建 物
	アスファルト舗装(車道)		シタカシ (完成地盤面)
	砕石舗装(歩道)		砕石 5 単位 1.0m
	砕石舗装(歩道)		砕石 10 単位 1.0m
	砕石舗装(歩道)		砕石 20 単位 1.0m
	砕石舗装(歩道)		砕石 30 単位 1.0m
	砕石舗装(歩道)		砕石 40 単位 1.0m
	砕石舗装(歩道)		砕石 50 単位 1.0m
	砕石舗装(歩道)		砕石 60 単位 1.0m
	砕石舗装(歩道)		砕石 70 単位 1.0m
	砕石舗装(歩道)		砕石 80 単位 1.0m
	砕石舗装(歩道)		砕石 90 単位 1.0m
	砕石舗装(歩道)		砕石 100 単位 1.0m
	砕石舗装(歩道)		砕石 110 単位 1.0m
	砕石舗装(歩道)		砕石 120 単位 1.0m
	砕石舗装(歩道)		砕石 130 単位 1.0m
	砕石舗装(歩道)		砕石 140 単位 1.0m
	砕石舗装(歩道)		砕石 150 単位 1.0m
	砕石舗装(歩道)		砕石 160 単位 1.0m
	砕石舗装(歩道)		砕石 170 単位 1.0m
	砕石舗装(歩道)		砕石 180 単位 1.0m
	砕石舗装(歩道)		砕石 190 単位 1.0m
	砕石舗装(歩道)		砕石 200 単位 1.0m
	砕石舗装(歩道)		砕石 210 単位 1.0m
	砕石舗装(歩道)		砕石 220 単位 1.0m
	砕石舗装(歩道)		砕石 230 単位 1.0m
	砕石舗装(歩道)		砕石 240 単位 1.0m
	砕石舗装(歩道)		砕石 250 単位 1.0m
	砕石舗装(歩道)		砕石 260 単位 1.0m
	砕石舗装(歩道)		砕石 270 単位 1.0m
	砕石舗装(歩道)		砕石 280 単位 1.0m
	砕石舗装(歩道)		砕石 290 単位 1.0m
	砕石舗装(歩道)		砕石 300 単位 1.0m
	砕石舗装(歩道)		砕石 310 単位 1.0m
	砕石舗装(歩道)		砕石 320 単位 1.0m
	砕石舗装(歩道)		砕石 330 単位 1.0m
	砕石舗装(歩道)		砕石 340 単位 1.0m
	砕石舗装(歩道)		砕石 350 単位 1.0m
	砕石舗装(歩道)		砕石 360 単位 1.0m
	砕石舗装(歩道)		砕石 370 単位 1.0m
	砕石舗装(歩道)		砕石 380 単位 1.0m
	砕石舗装(歩道)		砕石 390 単位 1.0m
	砕石舗装(歩道)		砕石 400 単位 1.0m
	砕石舗装(歩道)		砕石 410 単位 1.0m
	砕石舗装(歩道)		砕石 420 単位 1.0m
	砕石舗装(歩道)		砕石 430 単位 1.0m
	砕石舗装(歩道)		砕石 440 単位 1.0m
	砕石舗装(歩道)		砕石 450 単位 1.0m
	砕石舗装(歩道)		砕石 460 単位 1.0m
	砕石舗装(歩道)		砕石 470 単位 1.0m
	砕石舗装(歩道)		砕石 480 単位 1.0m
	砕石舗装(歩道)		砕石 490 単位 1.0m
	砕石舗装(歩道)		砕石 500 単位 1.0m
	砕石舗装(歩道)		砕石 510 単位 1.0m
	砕石舗装(歩道)		砕石 520 単位 1.0m
	砕石舗装(歩道)		砕石 530 単位 1.0m
	砕石舗装(歩道)		砕石 540 単位 1.0m
	砕石舗装(歩道)		砕石 550 単位 1.0m
	砕石舗装(歩道)		砕石 560 単位 1.0m
	砕石舗装(歩道)		砕石 570 単位 1.0m
	砕石舗装(歩道)		砕石 580 単位 1.0m
	砕石舗装(歩道)		砕石 590 単位 1.0m
	砕石舗装(歩道)		砕石 600 単位 1.0m
	砕石舗装(歩道)		砕石 610 単位 1.0m
	砕石舗装(歩道)		砕石 620 単位 1.0m
	砕石舗装(歩道)		砕石 630 単位 1.0m
	砕石舗装(歩道)		砕石 640 単位 1.0m
	砕石舗装(歩道)		砕石 650 単位 1.0m
	砕石舗装(歩道)		砕石 660 単位 1.0m
	砕石舗装(歩道)		砕石 670 単位 1.0m
	砕石舗装(歩道)		砕石 680 単位 1.0m
	砕石舗装(歩道)		砕石 690 単位 1.0m
	砕石舗装(歩道)		砕石 700 単位 1.0m
	砕石舗装(歩道)		砕石 710 単位 1.0m
	砕石舗装(歩道)		砕石 720 単位 1.0m
	砕石舗装(歩道)		砕石 730 単位 1.0m
	砕石舗装(歩道)		砕石 740 単位 1.0m
	砕石舗装(歩道)		砕石 750 単位 1.0m
	砕石舗装(歩道)		砕石 760 単位 1.0m
	砕石舗装(歩道)		砕石 770 単位 1.0m
	砕石舗装(歩道)		砕石 780 単位 1.0m
	砕石舗装(歩道)		砕石 790 単位 1.0m
	砕石舗装(歩道)		砕石 800 単位 1.0m
	砕石舗装(歩道)		砕石 810 単位 1.0m
	砕石舗装(歩道)		砕石 820 単位 1.0m
	砕石舗装(歩道)		砕石 830 単位 1.0m
	砕石舗装(歩道)		砕石 840 単位 1.0m
	砕石舗装(歩道)		砕石 850 単位 1.0m
	砕石舗装(歩道)		砕石 860 単位 1.0m
	砕石舗装(歩道)		砕石 870 単位 1.0m
	砕石舗装(歩道)		砕石 880 単位 1.0m
	砕石舗装(歩道)		砕石 890 単位 1.0m
	砕石舗装(歩道)		砕石 900 単位 1.0m
	砕石舗装(歩道)		砕石 910 単位 1.0m
	砕石舗装(歩道)		砕石 920 単位 1.0m
	砕石舗装(歩道)		砕石 930 単位 1.0m
	砕石舗装(歩道)		砕石 940 単位 1.0m
	砕石舗装(歩道)		砕石 950 単位 1.0m
	砕石舗装(歩道)		砕石 960 単位 1.0m
	砕石舗装(歩道)		砕石 970 単位 1.0m
	砕石舗装(歩道)		砕石 980 単位 1.0m
	砕石舗装(歩道)		砕石 990 単位 1.0m
	砕石舗装(歩道)		砕石 1000 単位 1.0m

配置図 1/250

(KBM, 1 M=50,000)



37

38

断面積の比は、H=450mmを1、H=600mmを2、H=800mmを3とする。

縄文の森イベントホール新築工事

平面図・屋根伏図

1/100

110

建築一般図