

石綿分析試験結果報告書

報告書番号 HAG13557-32326

令和5年11月28日

おいらせ町長 成田 隆 殿

日本環境測定分析協会

一般建築物石綿含有建材調査者

ご依頼を受けた石綿分析の結果は、下記に記載したとおりであることを証明します。
ただし、本分析の結果は、入手した試料の範囲に限定させていただきます。

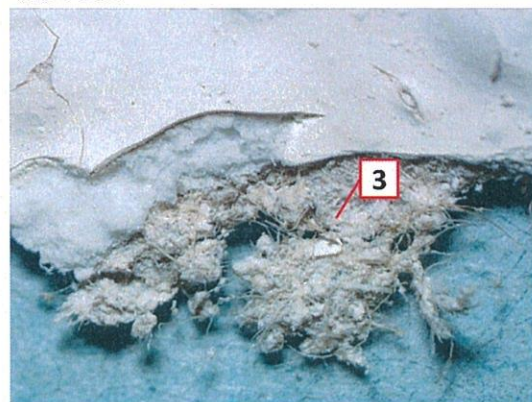
【件名】 第338号 本町地区コミュニティ消防センターアスベスト含有調査業務委託
【試料名称】 外壁(上壁)①②③
【建物名称、採取箇所等】 本町地区コミュニティ消防センター 外壁(上壁)
【採取場所住所】 おいらせ町新助川原 地内
【採取日】 令和5年11月21日 【採取者】 (一般建築物石綿含有建材調査者)
【分析日】 令和5年11月27日
【分析方法】 JIS A 1481-1
【分析者及び講習機関等】 (一社)日本環境測定分析協会(建材定性分析エキスパートコース 受講No.)
【前処理方法】 粉碎、灰化、酸処理

定性分析結果(推定石綿質量分率)								
層	色	比率	クリソタイル	アモサイト	クロシドライト	トルモライト	アクリノライト	アンソフィライト
1	白	10%	無検出	無検出	無検出	無検出	無検出	無検出
2	白	30%	無検出	無検出	無検出	無検出	無検出	無検出
3	薄茶	60%	0.1%-5%	無検出	無検出	無検出	無検出	無検出

外観写真



拡大写真



※石綿検出層を印で示す

石綿の有無	有
備考) 特になし	

※「推定石綿質量分率」の報告区分についてはJIS A 1481-1に基づく。
※「推定石綿質量分率」に検出と記載がある場合は、分析中に繊維が1本又は2本だけ検出されたことを示す。
※層構造、層の色、層数及び比率は、入手した試料について、分析者が目視で判断したものであるため、実際(採取現場やそのものの建材)とは異なる場合がある。
※層構造が特定できない試料に関しては1層扱いとして結果を示す。
※石綿が無検出の場合、外観写真のみを添付し、拡大写真は添付しない。

石綿分析試験結果報告書

報告書番号 HAG13557-32327

令和5年11月28日

おいらせ町長 成田 隆 殿

ご依頼を受けた石綿分析の結果は、下記に記載したとおりであることを証明します。
ただし、本分析の結果は、入手した試料の範囲に限定させていただきます。

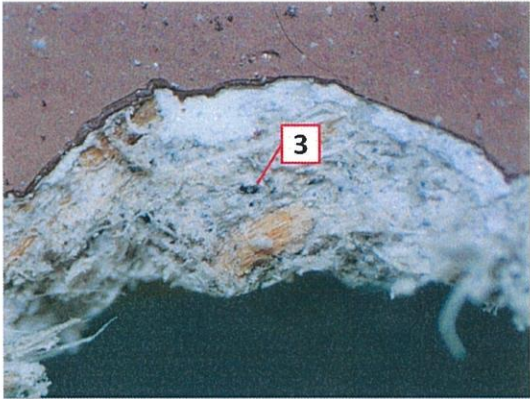
【 件 名 】 第338号 本町地区コミュニティ消防センターアスベスト含有調査業務委託
【 試 料 名 称 】 外壁(腰壁)①②③
【建物名称、採取箇所等】 本町地区コミュニティ消防センター 外壁(腰壁)
【 採 取 場 所 住 所 】 おいらせ町新助川原 地内
【 採 取 日 】 令和5年11月21日 【 採 取 者 】 (一般建築物石綿含有建材調査者)
【 分 析 日 】 令和5年11月27日
【 分 析 方 法 】 JIS A 1481-1
【分析者及び講習機関等】 (一社)日本環境測定分析協会(建材定性分析エキスパートコース 受講No.)
【 前 処 理 方 法 】 粉碎、灰化、酸処理

定性分析結果(推定石綿質量分率)								
層	色	比率	クリソタイル	アモサイト	クロントライト	トレモライト	アクチライト	アンソファイト
1	赤褐	10%	無検出	無検出	無検出	無検出	無検出	無検出
2	白	10%	無検出	無検出	無検出	無検出	無検出	無検出
3	灰	80%	0.1%-5%	無検出	無検出	無検出	無検出	無検出

外観写真



拡大写真



※石綿検出層を印で示す

石綿の有無	有
備考) 特になし	

※「推定石綿質量分率」の報告区分についてはJIS A 1481-1に基づく。
※「推定石綿質量分率」に検出と記載がある場合は、分析中に繊維が1本又は2本だけ検出されたことを示す。
※層構造、層の色、層数及び比率は、入手した試料について、分析者が目視で判断したものであるため、実際(採取現場やそのものの建材)とは異なる場合がある。
※層構造が特定できない試料に関しては1層扱いとして結果を示す。
※石綿が無検出の場合、外観写真のみを添付し、拡大写真は添付しない。

石綿分析試験結果報告書

報告書番号 HAG13557-32328

令和5年11月28日

おいらせ町長 成田 隆 殿

ご依頼を受けた石綿分析の結果は、下記に記載したとおりであることを証明します。
ただし、本分析の結果は、入手した試料の範囲に限定させていただきます。

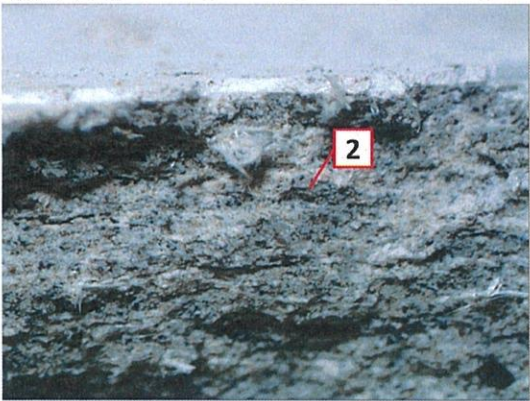
【 件 名 】 第338号 本町地区コミュニティ消防センターアスベスト含有調査業務委託
【 試 料 名 称 】 軒天①②③
【建物名称、採取箇所等】 本町地区コミュニティ消防センター 軒天
【 採 取 場 所 住 所 】 おいらせ町新助川原 地内
【 採 取 日 】 令和5年11月21日 【 採 取 者 】 (一般建築物石綿含有建材調査者)
【 分 析 日 】 令和5年11月27日
【 分 析 方 法 】 JIS A 1481-1
【分析者及び講習機関等】 (一社)日本環境測定分析協会(建材定性分析エキスパートコース 受講No.)
【 前 処 理 方 法 】 粉碎、灰化、酸処理

定性分析結果(推定石綿質量分率)								
層	色	比率	クリソタイル	アモサイト	クロストライト	トレモライト	アケチライト	アンソフィライト
1	白	5%	無検出	無検出	無検出	無検出	無検出	無検出
2	灰	95%	5%-50%	無検出	無検出	無検出	無検出	無検出

外観写真



拡大写真



※石綿検出層を印で示す

石綿の有無	有
備考) 特になし	

※「推定石綿質量分率」の報告区分についてはJIS A 1481-1に基づく。
※「推定石綿質量分率」に検出と記載がある場合は、分析中に繊維が1本又は2本だけ検出されたことを示す。
※層構造、層の色、層数及び比率は、入手した試料について、分析者が目視で判断したものであるため、実際(採取現場やそのものの建材)とは異なる場合がある。
※層構造が特定できない試料に関しては1層扱いとして結果を示す。
※石綿が無検出の場合、外観写真のみを添付し、拡大写真は添付しない。

石綿分析試験結果報告書

報告書番号 HAG13557-32329

令和5年11月28日

おいらせ町長 成田 隆 殿

ご依頼を受けた石綿分析の結果は、下記に記載したとおりであることを証明します。
ただし、本分析の結果は、入手した試料の範囲に限定させていただきます。

【 件 名 】 第338号 本町地区コミュニティ消防センターアスベスト含有調査業務委託
【 試 料 名 称 】 外壁シーリング①②③
【建物名称、採取箇所等】 本町地区コミュニティ消防センター 外壁シーリング
【 採 取 場 所 住 所 】 おいらせ町新助川原 地内
【 採 取 日 】 令和5年11月21日 【 採 取 者 】 (一般建築物石綿含有建材調査者)
【 分 析 日 】 令和5年11月27日
【 分 析 方 法 】 JIS A 1481-1
【分析者及び講習機関等】 (一社)日本環境測定分析協会(建材定性分析エキスパートコース 受講No.)
【 前 処 理 方 法 】 粉碎、灰化、酸処理

定性分析結果(推定石綿質量分率)								
層	色	比率	クリソタイル	アモサイト	クロシドライト	トリモライト	アクチノライト	アンソフィライト
1	白	5%	無検出	無検出	無検出	無検出	無検出	無検出
2	白	95%	無検出	無検出	無検出	無検出	無検出	無検出

外観写真



石綿の有無	無
備考) 特になし	

※「推定石綿質量分率」の報告区分についてはJIS A 1481-1に基づく。
※「推定石綿質量分率」に検出と記載がある場合は、分析中に繊維が1本又は2本だけ検出されたことを示す。
※層構造、層の色、層数及び比率は、入手した試料について、分析者が目視で判断したものであるため、実際(採取現場やそのものの建材)とは異なる場合がある。
※層構造が特定できない試料に関しては1層扱いとして結果を示す。
※石綿が無検出の場合、外観写真のみを添付し、拡大写真は添付しない。