

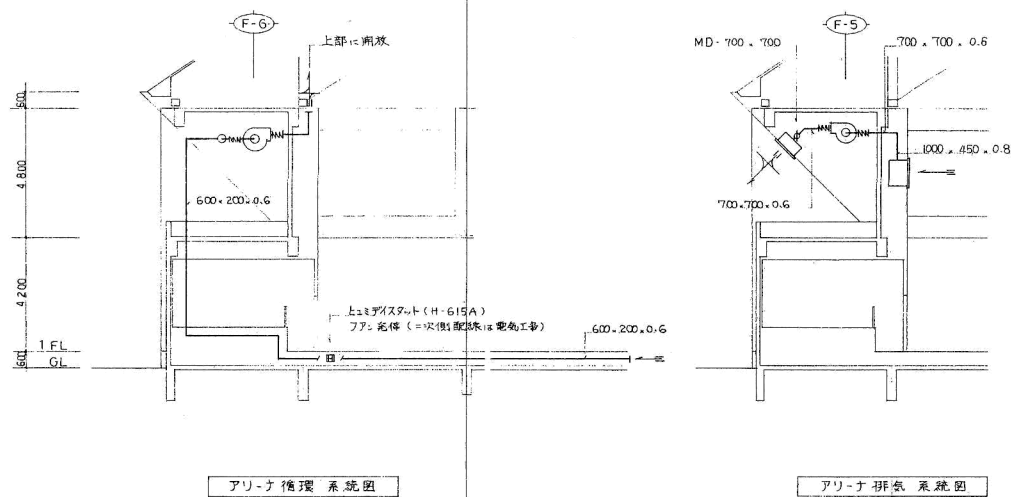
交流センター 1

| 機台表 | | | | | 機台表 | | | | |
|-----|----------|---|--|---------------------------|-------|-------|---------|---|--|
| 記号 | 名称 | 数 | 仕様・能力 | 動力 | 備考 | 記号 | 名称 | 数 | 仕様・能力 |
| V B | 真空温水機 | 1 | 型式 機種 暖房給湯 2 回路 能力 定格出力 630.000 kW (暖房出力 630.000 kW, 最大流量 416.00 m³/h) (給湯出力 630.000 kW, 17.300 m³/h) 伝熱面積 11.8 m² A 重油焚 79.8 3/h 付属品 排煙ダクト、防振ゴムパット 他 | 3*200V 1.5 kW | | HP 1 | 温水ポンプ | 1 | 型式 ライン型 メカニカルシール 防振天吊 能力 50 m³/230 1/min × 20 m 付属品 圧力計 |
| S R | 壁 道 | 1 | 型式 銅板製 450 × 3.2 mm 耐熱塗装 400°C 断熱 RW 75 % 上 SUS 304 ラミネート仕上 付属品 排煙口、排煙口、他 | | | HP 2 | 温水ポンプ | 1 | 型式 ライン型 メカニカルシール 防振天吊 能力 40 m³/110 2/min × 16 m 付属品 圧力計 |
| O T | 地下貯油槽 | 1 | 型式 地下直埋型 寸法 1600 × 5200 × 900 (S541) 容 量 10.000 t (A 重油) 構造 工ホキシ樹脂 2 % 以上 防水保護 付属品 危険物表示板、ABC 粉剤消火器 10 型 × 2 (SUS 304 屋外ホース付)、目録付計量棒 | | 詳細図参照 | CHP | 温水ポンプ | 1 | 型式 ライン型 メカニカルシール 防振天吊 能力 65 m³/400 2/min × 18 m 付属品 圧力計 |
| OST | オイルヒーター | 1 | 型式 角型 自ヒ 7 匹止メ上 OP 2 回塗 寸法 600 × 700 × 850 (S541) 容 量 32.5 t (A 重油) 付属品 側圧式油面計 架台 | | | R F | 遠 隔 機 | 1 | 型式 片磁芯シロコップ方式 床置型 能力 4 t × 14000 m³/h × 40 m 付属品 スプリング 防振架台 |
| SH | 温水ポンプ | 1 | 型式 SGP 重油処理 自ヒ型 寸法 200 × 1970 断熱 RW 50 % 上 SUS 304 ラミネート仕上 | | 系統表示 | C-1 | ガスライバー | 1 | 寸法 1500 × 1500 × 1000 (0.8) 内 部 GW 50 % (銅電甲全網) 付属品 点検庫 |
| R H | 温水ポンプ | 1 | 型式 SGP 重油処理 自ヒ型 寸法 200 × 1970 断熱 RW 50 % 上 SUS 304 ラミネート仕上 | | 系統表示 | C-2 | ガスライバー | 1 | 寸法 1500 × 900 × 1300 (0.8) 内 部 GW 50 % (銅電甲全網) 付属品 点検庫 |
| O P | オイルポンプ | 2 | 型式 直立式 電動機直結型 (安全防パネ付) 能力 15 m³/min × 3 m³/cm³ 付属品 圧力計 | 3*200V 0.4 kW | | C-3 | ガスライバー | 1 | 寸法 1400 × 1000 × 900 (0.8) 内 部 GW 50 % (銅電甲全網) 付属品 点検庫 |
| AHU | エアハンドリット | 1 | 型式 床置 縦型 冷却能力 120.000 kW (DB 27°C 7°C ~ 12°C) 水量 350 1/min (5 m³/h) 暖房能力 101.000 kW (DB 15°C 70°C ~ 65°C) 送風機 風量 15000 m³/h 機外静圧 55 mmAq 附属品 高圧ホース、エアフィルター、エリミネーター、スプリング 防振架台、暖房ポンプ (C-4) | 3*200V 7.5 kW | | C-4 | 温水ポンプ | 1 | 寸法 2100 × 1000 × 1200 (1.0) 内 部 GW 50 % (銅電甲全網) 付属品 点検庫 |
| CRU | クーラユニット | 1 | 型式 空冷式 能力 冷却 120.000 kW (DB 35°C 12°C ~ 7°C) 水量 400 1/min (2.5 m³/h) 圧縮機 37.0 kW (1 台) (人込運転) 送風機 0.7 kW × 5 台 送風制御 100 % 57 % 0 % 付属品 操作パネル、ネームプレート | 3*200V 46.9 kW | | C-5 | ガスライバー | 1 | 寸法 1500 × 1600 × 1200 (1.0) 内 部 GW 50 % (銅電甲全網) 付属品 点検庫 |
| A/C | 空調機 | 2 | 型式 空気調和ヒートポンプ型 天吊カセット型 (天吊化機代ナール) 能力 冷房 3150 kW (室内 DB 27°C WB 19.5°C) (屋外 DB 35°C WB 24°C) 暖房 2620 kW (室内 DB 27°C WB 19.5°C) (屋外 DB 35°C WB 24°C) 送風機 10 m³/min × 0.04 kW 補助ヒーター 1.4 kW (1200 kW/h) 防振天吊 屋外機 45 m³/min × 0.065 kW 圧縮機 1.2 kW ゴム防振 付属品 リモートコントローラー、屋外機用罩箱 (600 mm) 屋外機用防雪 7-F (SUS 304) | 3*200V 1.44 kW 1.43 kW | | O H T | オイルポンプ | 1 | 型式 潜降車給油ポンプ型 (アクリル樹脂防電機) 能力 2.1 t/h 付属品 油量計 (上下横式)、注油口、スレーブ (バルブ付)、果物、機油機 |
| E T | 膨張水槽 | 1 | 型式 直立式 容 量 300 t、最大吸収容量 225 t (計圧 0.9 kg/cm²、最高使用圧 1.9 kg/cm²) 付属品 冷却機 | | | F H | 石油温度監視器 | 1 | 型式 圧力感測式強制給排装置 (マイコン制御・リモート内蔵) 能力 13000 m³/h 付属品 給排装置、警報装置、背面カバー、給排装置保護ボード (壁面固定、取付ビス SUS 304 製) シールドカバー、排気管接続用機器 |



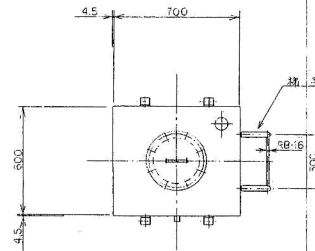
94
秋の内
12号

音蘇用
十和土水事務所
碑認済



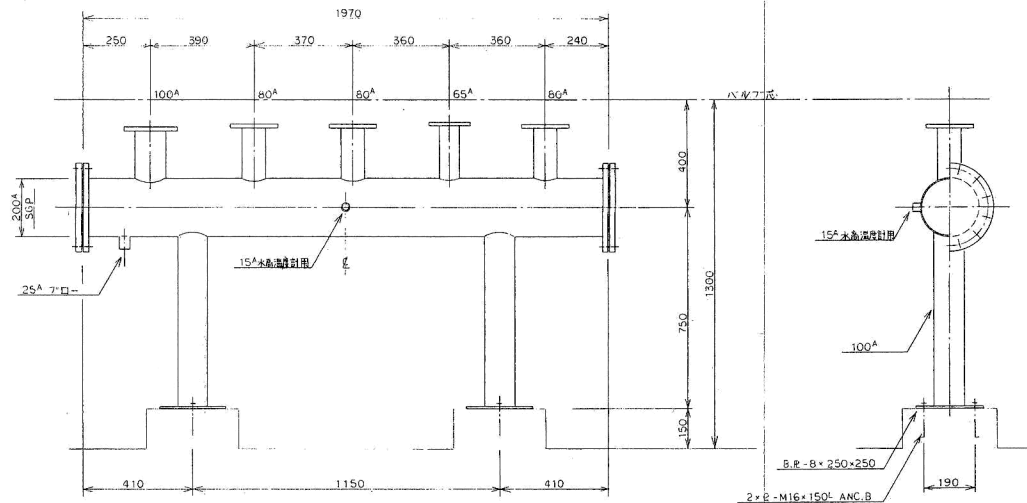
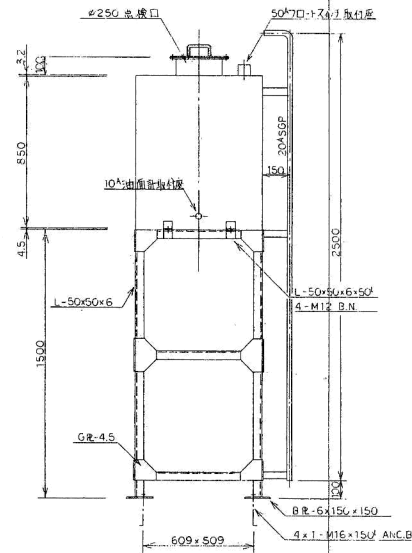
| | | | | | | | | | | | | | |
|-----|--|------|--|---|--|-----------|---------|-----------|---------------|-----------|----------------|------------------------|--------------|
| 備 考 | | 整理番号 | | 水 社 TEL 03 (356) 7281 FAX 03 (350) 1305 札幌支店 TEL 011 (241) 4825 FAX 011 (241) 4827 青森支店 TEL 0177 (22) 7932 FAX 0177 (22) 7933 仙台支店 TEL 022 (72) 7751 FAX 022 (53) 9423 名古屋支店 TEL 052 (962) 2740 FAX 052 (961) 8978 | | 承認 水 社 | 調査 + | 設計 (印) | 設計年月日 89.3 | 全 業 26 | No. 12 31.4 | 工事名 下田町下水道処理場第一(仮称) | 工事 |
| | | | | | | | | | | | | 図面名称 八道系統図 | Scale 1/1 |

交流センター 3

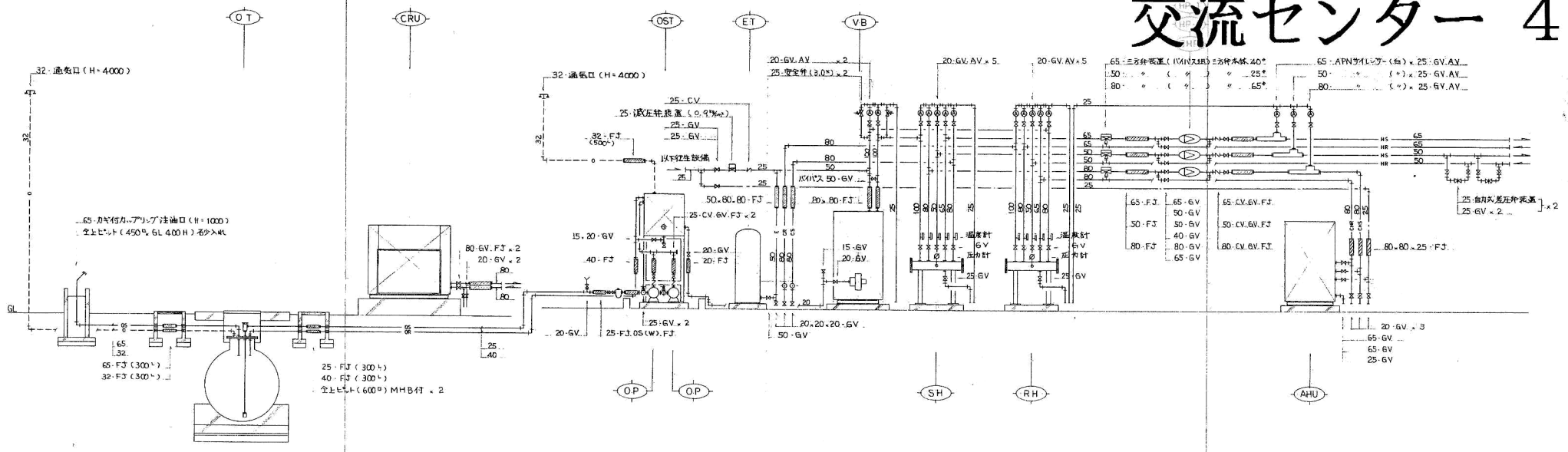


| オイルセパスタンプ 100-300 | |
|-------------------|---|
| 寸法 | 600×700×850h |
| 版号 | 13.2Rw.14.5 SS41 |
| 容量計算 | $V = 0.6 \times 0.7 \times 0.85$ $= 0.357 \text{ m}^3$ |
| 最大容量 | 357 L |
| 空留容量 | 32 L (8.9%) |
| 貯留容量 | 325 L |
| 塗装 | 外装 錆止メ2回 (実台装) |
| 縮尺 | 1 : 15 |

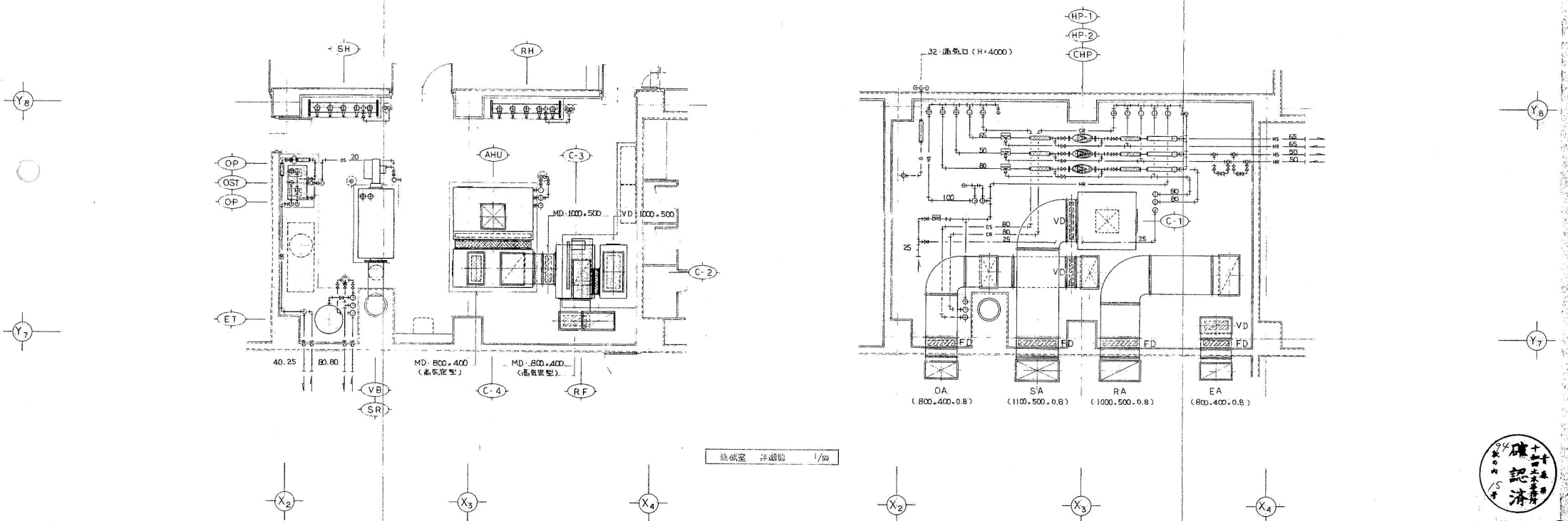
| 冷温水ハンプ | |
|--------|-------------------------------|
| 寸法 | 200A × 1970L |
| 材質 | SGP SS41 |
| 最高使用圧力 | 5.0 kg/cm ² |
| バール | JIS 5kg/cm ² ゲート40 |
| フランジ | (母座) JIS 10kg/cm ² |
| | (管台) JIS 5kg/cm ² |
| 塗装 | 溶融亜鉛メッキ |
| 縮尺 | 1 : 10 |



交流センター 4



系統図



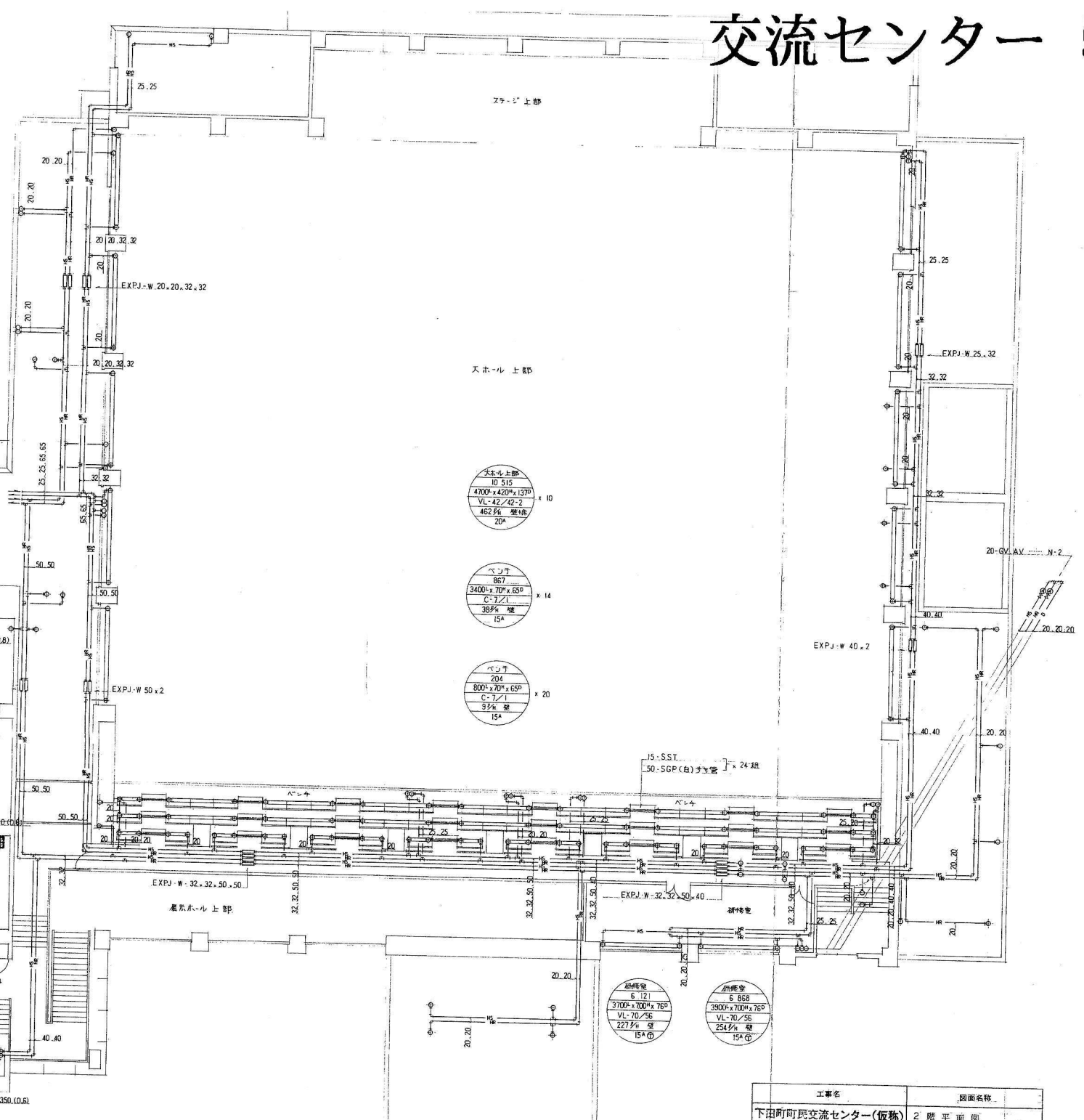
機組室 詳細図 1/50



| | | | | | | | | | | | |
|----|------|--|----|----|----|-------|----|--------|------|----------------|------------|
| 備考 | 整理番号 | 本社 TEL 03 (356) 7261 FAX 03 (356) 1305 札幌支店 TEL 011 (241) 4825 FAX 011 (241) 4827 青森支店 TEL 017 (22) 7835 FAX 017 (22) 7836 仙台支店 TEL 022 (273) 7531 FAX 022 (234) 0293 名古屋支店 TEL 052 (962) 2746 FAX 052 (955) 18978 | 承認 | 調査 | 設計 | 設計年月日 | 全業 | No. 15 | 工事名 | 下田町民交流センター(仮称) | 工事 |
| | | | | | | B9.3 | 26 | 317 | 図面名称 | 詳細図(機組室) 系統図 | Scale 1/50 |

交流センター 5

| ダクト接続用フランジ付 開口率40% | | | | |
|--------------------|--------|--|-------|------|
| 1' | 超長ボ-ワス | 1200・500・1500*(0.8) | 6W25% | 防露 |
| 2 | 排気ファン | 1200・1500 Q=7500 m ³ /h | ダクト工事 | 1 |
| ダクト接続用フランジ付 開口率40% | | | | |
| 2' | 排気ボ-ワス | 1200・500・1500*(0.8) | 6W25% | 防露 |
| 3 | 吹出口 | ノ-ス4等(4等) Q=300 m ³ /h | | 2 |
| 3' | 吹込ボ-ワス | 350・350・350*(0.5) | 6W25% | 消音内貼 |
| 4 | 吹出口 | ライ-形(VTL-3-1200*) Q=1000 m ³ /h | | 12 |
| 4' | 吹込ボ-ワス | 450・1500・400*(0.8) | 6W25% | 消音内貼 |
| 5 | 吹出口 | ライ-形(VTL-3-500*) Q=400 m ³ /h | | 6 |
| 5' | 吹込ボ-ワス | 450・700・400*(0.6) | 6W25% | 消音内貼 |



大会場上部
10 515
4700*420*137
VL-42/42-2
462% 壁1階
20A

ベンチ
867
3400*70*650
C-7/1
38% 壁
15A

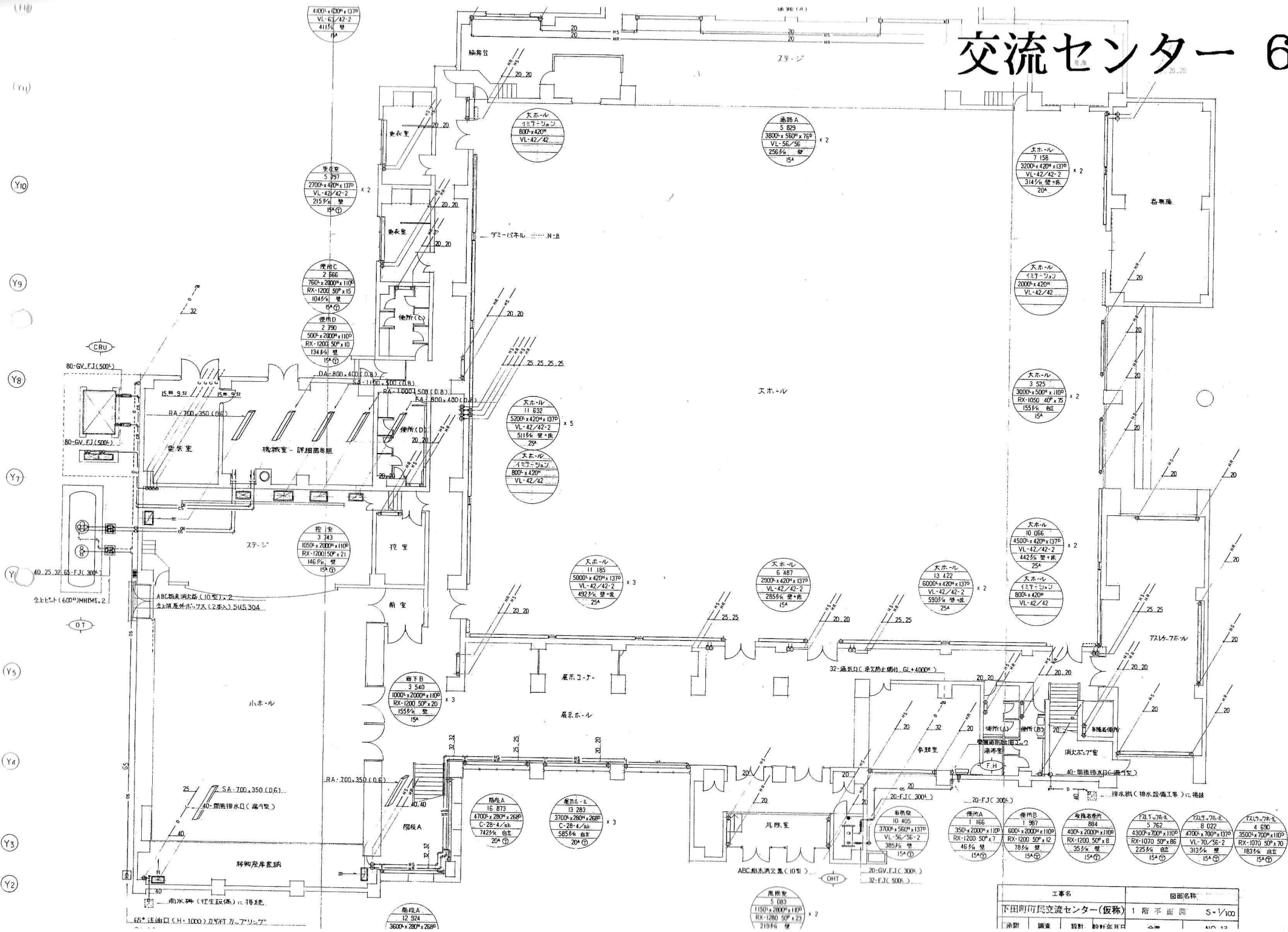
ベンチ
204
800*70*650
C-7/1
9% 壁
15A

換気量
6 121
3700*700*760
VL-70/56
227% 壁
15A

換気量
6 868
3900*700*760
VL-70/56
254% 壁
15A

| 工事名 | 図面名称 |
|----------------|----------|
| 下田町民交流センター(仮称) | 2 階 平面 図 |

交流センター 6



| | | | | | |
|-----------------|----|----|-----------|--------|--------|
| 工事名 | | | 図面名称 | | |
| 下田町市民交流センター(仮称) | | | 1 階 平 面 図 | S-1/10 | |
| 承認 | 調査 | 設計 | 設計年月日 | 会 社 | NO. 12 |

| 機台表 | | | | | |
|------|-------|----|---|--|------|
| 記号 | 名称 | 数 | 仕様 能力 | 制込 | 備考 |
| F-1 | 送風扇 | 1 | 型式 壁取付型有圧扇 能力 400 ^W 、2160 m ³ /h、2.5 ^{SP} 、45.5 ^{トン} 附属品 電動リッパ (1 ^台 ・200 ^円) | 3 ^台 200 ^円 0.1 ^{kW} | |
| F-2 | 〃 | 2 | 型式 壁取付型有圧扇 能力 400 ^W 、1400 m ³ /h、2.5 ^{SP} 、41 ^{トン} 附属品 電動リッパ (1 ^台 ・200 ^円) | 3 ^台 200 ^円 0.05 ^{kW} | |
| F-3 | 排気扇 | 1 | 型式 壁取付型有圧扇 能力 400 ^W 、2700 m ³ /h、2.5 ^{SP} 、41 ^{トン} 附属品 電動リッパ (1 ^台 ・200 ^円) | 3 ^台 200 ^円 0.1 ^{kW} | |
| F-4 | 〃 | 1 | 型式 壁取付型有圧扇 能力 400 ^W 、1600 m ³ /h、2.5 ^{SP} 、33.5 ^{トン} 附属品 電動リッパ (1 ^台 ・200 ^円) | 3 ^台 200 ^円 0.05 ^{kW} | |
| F-5 | 排風機 | 2 | 型式 片吸込シロコファン 能力 4 ^台 ×12000 m ³ /h、15 ^{SP} 附属品 | 3 ^台 200 ^円 2.2 ^{kW} | 防振天吊 |
| F-6 | 循環風機 | 2 | 型式 片吸込シロコファン 能力 1 ^台 ×1650 m ³ /h、20 ^{SP} 附属品 | 3 ^台 200 ^円 0.4 ^{kW} | 防振天吊 |
| F-7 | 空調板金扇 | 2 | 型式 同時送排気型 静止全熱交換器組込 天吊力セロ型 (天吊産材組込) 16H-25C-S 能力 150 ^W 、160 m ³ /h、4 ^{SP} 、40 ^{トン} (強) 附属品 コントロールスイッチ (着脱機取組、強制切換・リッパ付) | 1 ^台 100 ^円 137 ^円 | 防振天吊 |
| F-8 | 〃 | 1 | 型式 同時送排気型 静止全熱交換器組込 天吊力セロ型 (天吊産材組込) VL-1600-Z 能力 100 ^W 、90 m ³ /h、2 ^{SP} 、39 ^{トン} (強) 附属品 コントロールスイッチ (強制切換・リッパ付) | 1 ^台 100 ^円 38 ^円 | 防振天吊 |
| F-9 | 排気扇 | 3 | 型式 中筒取付型 能力 150 ^W 、500 m ³ /h、4 ^{SP} 、41 ^{トン} 附属品 消音ボックス付 | 1 ^台 100 ^円 128 ^円 | 防振天吊 |
| F-10 | 〃 | 2 | 型式 中筒取付型 能力 150 ^W 、450 m ³ /h、12 ^{SP} 、52 ^{トン} (強) 附属品 理込スイッチ (強制切換・リッパ付) | 1 ^台 100 ^円 133 ^円 | 防振天吊 |
| F-11 | 〃 | 1 | 型式 中筒取付型 能力 150 ^W 、320 m ³ /h、6 ^{SP} 、46 ^{トン} (強) 附属品 理込スイッチ (強制切換・リッパ付) | 1 ^台 100 ^円 61 ^円 | 防振天吊 |
| F-12 | 〃 | 2 | 型式 天井取付型 (天吊産材組込) 能力 150 ^W 、320 m ³ /h、6 ^{SP} 、39 ^{トン} (強) 附属品 理込スイッチ (強制切換・リッパ付) | 1 ^台 100 ^円 46 ^円 | |
| F-13 | 〃 | 10 | 型式 天井取付型 能力 150 ^W 、320 m ³ /h、6 ^{SP} 、39 ^{トン} (強) 附属品 理込スイッチ (強制切換・リッパ付) | 1 ^台 100 ^円 46 ^円 | |
| F-14 | 〃 | 1 | 型式 天井取付型 能力 150 ^W 、150 m ³ /h、3 ^{SP} 、29 ^{トン} 附属品 | 1 ^台 100 ^円 18.5 ^円 | |
| F-15 | 〃 | 1 | 型式 天井取付型 能力 100 ^W 、120 m ³ /h、3 ^{SP} 、39 ^{トン} 附属品 | 1 ^台 100 ^円 20.5 ^円 | |

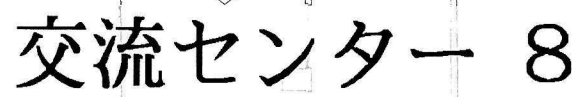
| 機台表 | | | | | |
|------|-----|---|--|---|----|
| 記号 | 名称 | 数 | 仕様 能力 | 制込 | 備考 |
| F-16 | 排気扇 | 2 | 型式 天井埋込型 (天吊産材組込) 能力 150 ^W 、260 m ³ /h、5 ^{SP} 、39 ^{トン} 附属品 | 1 ^台 100 ^円 35 ^円 | |

交流センター 7





Y2



| | | | | | |
|-----------------|----|----|-------|---------------|-------|
| 工事名 | | | | 図面名称 | |
| 下田町市民交流センター(仮称) | | | | 2 階平面図 S-1/10 | |
| 承認 | 調査 | 設計 | 設計年月日 | 作業 | NO 20 |
| 大学 | 中 | 設計 | 89.3 | 26 | 322 |

