

第26号 木ノ下中学校空調設備整備工事(機械設備)

機 械 設 備 工 事					
図面番号	図面リスト	縮 尺	図面番号	図面リスト	縮 尺
M-01	機械設備工事特記仕様書(1)	——	M-16	1階(2)平面図 自動制御設備	1:100
M-02	機械設備工事特記仕様書(2)	——	M-17	2階(1)平面図 自動制御設備	1:100
M-03	機械設備工事特記仕様書(3)	——	M-18	2階(2)平面図 自動制御設備	1:100
M-04	案内図・配置図	1:500	M-19	3階平面図 自動制御設備	1:100
M-05	全体平面図	1:300	M-20	天井改修 1・2階平面図	1:200
M-06	機器表	——	M-21	天井改修 3階平面図	1:200
M-07	空調設備 1階(1)平面図	1:100	M-22	仮設足場 立面図(参考図)	1:200
M-08	空調設備 1階(2)平面図	1:100	M-23	仮設足場 平面図(参考図)	1:200
M-09	空調設備 2階(1)平面図	1:100	E-01	電気設備工事特記仕様書(1)	——
M-10	空調設備 2階(2)平面図	1:100	E-02	電気設備工事特記仕様書(2)	——
M-11	空調設備 3階平面図	1:100	E-03	構内配電線路図	1:200
M-12	部分詳細図(参考図)	——	E-04	動力電源盤結線図	——
M-13	室外機基礎詳細図(参考図)	1:30	E-05	動力設備図	1:200
M-14	自動制御設備 系統図	——			
M-15	1階(1)平面図 自動制御設備	1:100			

[illegible]

承認	担当	製図		
			第26号 木ノ下中学校空調設備整備工事(機械設備)	A1: ー
			機械設備工事特記仕様書(2)	A3: ー

M-02

工 事 区 分 表(他工事との取合い等)															区分は○印を適用する															A 建築工事 E 電気設備工事 M 機械設備工事 EV エレベーター設備工事 ※複数箇所に○印があるものは、各工事を適用する																																																																																																																																																																																																																																																																																																																																																																																																																																																																																																																																																																																																																																																																																																																																																																																																																																																																																																																																																																																																																																																																																																																																																																																																																																																																																																																												
項 目						A	E	M	EV	備 考	項 目						A	E	M	EV	備 考	項 目						A	E	M	EV	備 考	項 目						A	E	M	EV	備 考																																																																																																																																																																																																																																																																																																																																																																																																																																																																																																																																																																																																																																																																																																																																																																																																																																																																																																																																																																																																																																																																																																																																																																																																																																																																																																															
躯体関係 RC造(梁・壁・床) の貫通孔・開口部	貫通スリーブ					○	○	○	○		その他	トラフ・ビット類(ふたを含む)					○						事務室廻り	フリーアクセスフロアパネル切込み加工					○						その他	感知器連動防火戸のリリース用切込み					○																																																																																																																																																																																																																																																																																																																																																																																																																																																																																																																																																																																																																																																																																																																																																																																																																																																																																																																																																																																																																																																																																																																																																																																																																																																																																																																	

承認	担当	製図

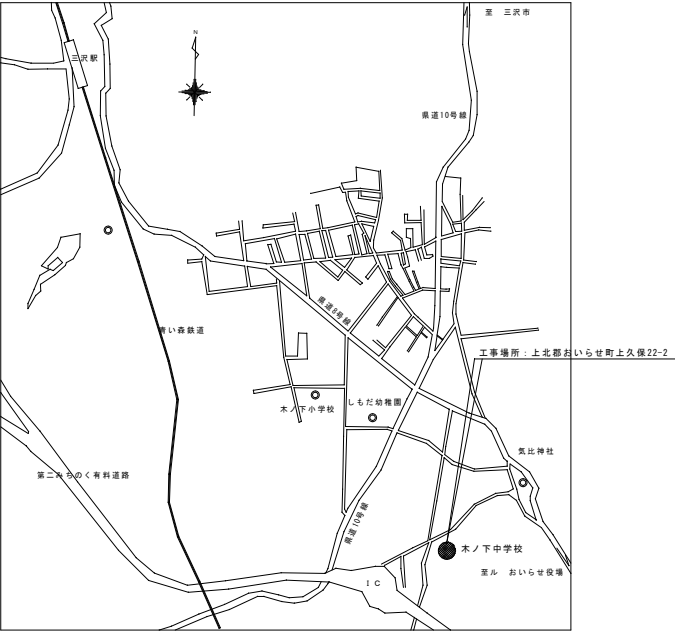
第26号 木ノ下中学校空調設備整備工事(機械設備)

A1: -

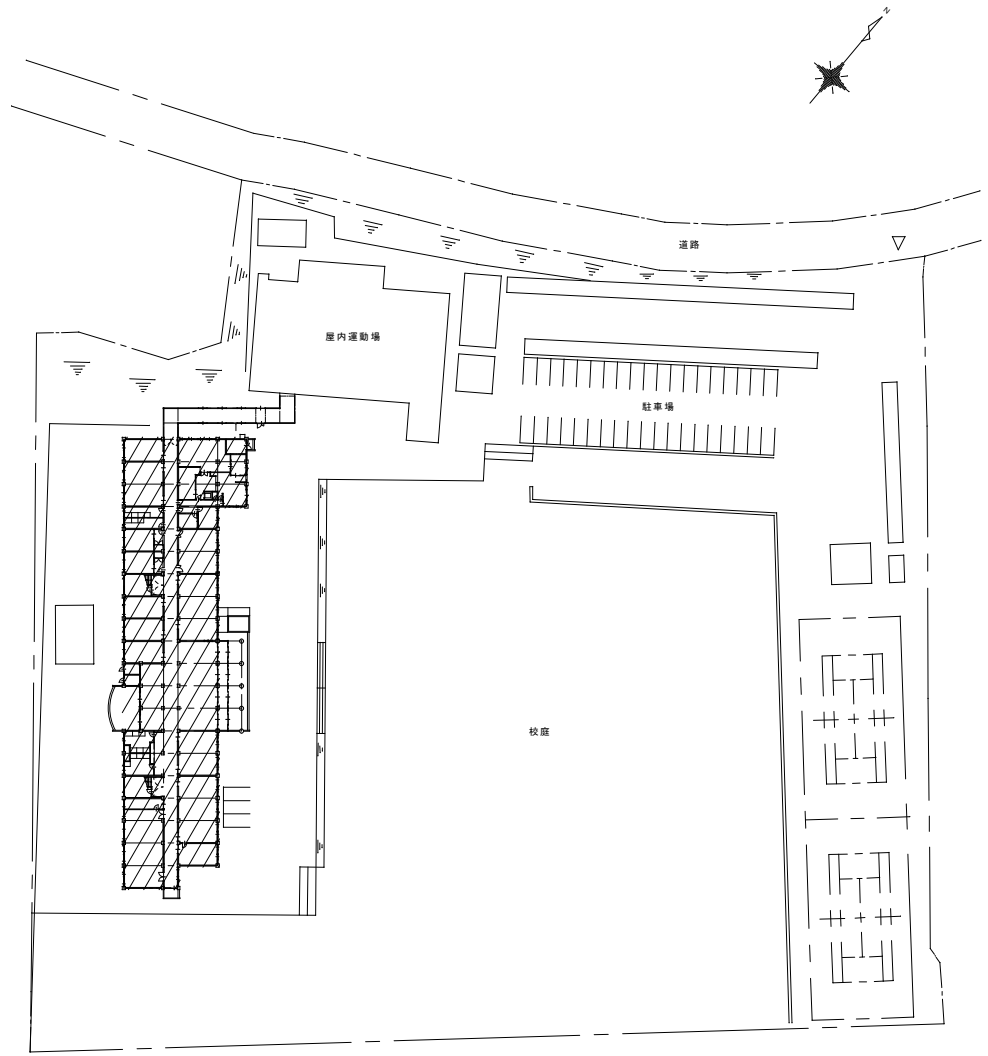
機械設備工事特記仕様書(3)

A3: -

M-03



案内図 S=NOW



配置図 S=1:500

工事対象範囲を示す。

承認	担当	製図

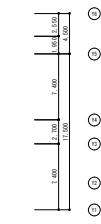
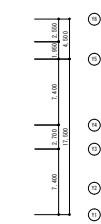
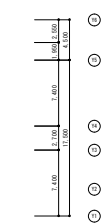
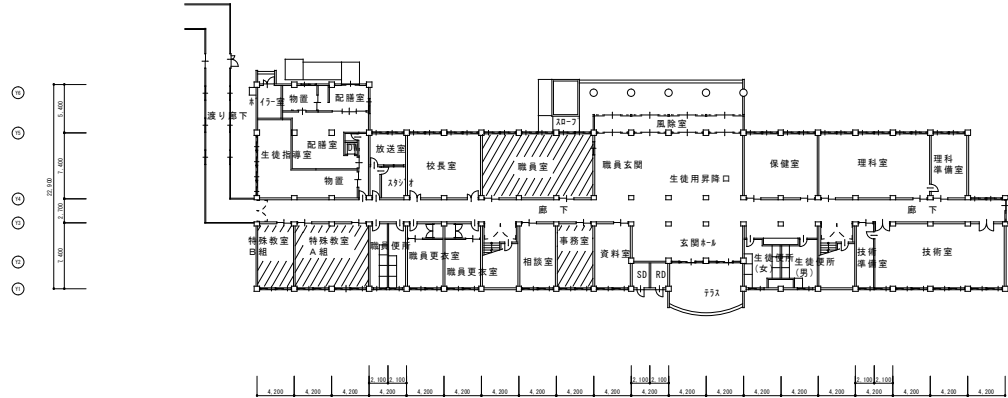
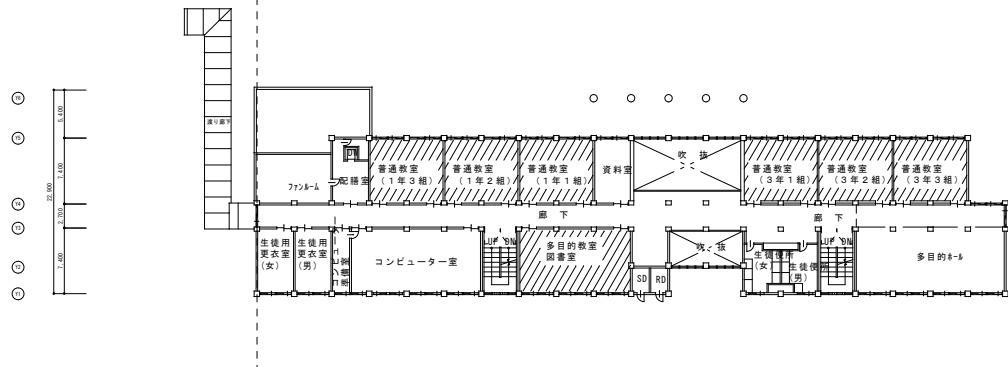
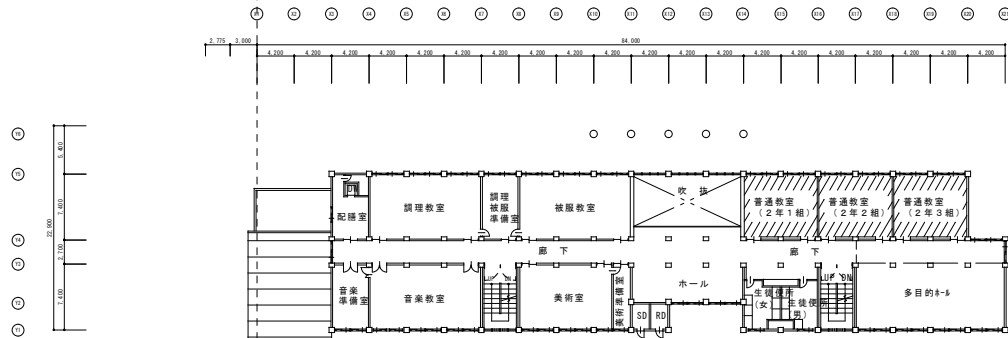
第26号 木ノ下中学校空調設備整備工事(機械設備)

案内・配置図

A1:1/500

A3:1/1000

M-04



は、エアコン設置対象室を示す

承認	担当	製図

第26号 木ノ下中学校空調設備整備工事(機械設備)
全体平面図

A1:1/300
A3:1/600

M-05

空気調和設備機器一覧表

記 号	機 器 名	仕 様	電 気 仕 様	室 名	台 数	備 考
ACP-1	空気熱源ヒートポンプ パッケージ型空気調和機	型 式 : セパレート・同時ツイン・天吊露出型 冷房能力: 12.5 kW (最大14.0 kW) — kW 暖房能力: — kW 付属品 : 架台・防雪屋根一式 ワイヤレスリモコン・防振吊金具	3φ×200V 「室外機」 圧縮機 2.8 kW 送風機 0.060 kW x 2 「室内機」 送風機 0.095 kW x 2	屋 外 「室外機」 1F 職員室 「室内機」	1	夏期:室内 28.0℃(DB)
ACP-2	空気熱源ヒートポンプ パッケージ型空気調和機	型 式 : セパレート・天吊露出型 冷房能力: 12.5 kW (最大14.0 kW) 暖房能力: — kW 付属品 : 架台・防雪屋根一式 ワイヤレスリモコン・防振吊金具	3φ×200V 「室外機」 圧縮機 2.8 kW 送風機 0.060 kW x 2 「室内機」 送風機 0.160 kW	屋 外 「室外機」 2F 普通教室 (1年1組) 「室内機」	1	夏期:室内 28.0℃(DB)
ACP-3	空気熱源ヒートポンプ パッケージ型空気調和機	型 式 : EHPマルチ 冷房能力: 25.0 kW (最大28.0 kW) — kW 暖房能力: — kW 付属品 : 架台・防雪屋根一式	3φ×200V 圧縮機 6.35 kW 送風機 0.20 kW x 2	屋 外	1	夏期:室内 28.0℃(DB)
ACP-3-1		型 式 : 天吊露出型 冷房能力: 14.0 kW 暖房能力: — kW 付属品 : ワイヤレスリモコン・防振吊金具	1φ×200V×0.16 kW	2F 普通教室 (1年2組)	1	
ACP-3-2		型 式 : 天吊露出型 冷房能力: 14.0 kW 暖房能力: — kW 付属品 : ワイヤレスリモコン・防振吊金具	1φ×200V×0.16 kW	2F 普通教室 (1年3組)	1	
ACP-4	空気熱源ヒートポンプ パッケージ型空気調和機	型 式 : EHPマルチ 冷房能力: 14.0 kW (最大16.0 kW) — kW 暖房能力: — kW 付属品 : 架台・防雪屋根一式	3φ×200V 圧縮機 3.52 kW 送風機 0.06 kW x 2	屋 外	1	夏期:室内 28.0℃(DB)
ACP-4-1		型 式 : 天吊露出型 冷房能力: 9.0 kW 暖房能力: — kW 付属品 : ワイヤレスリモコン・防振吊金具	1φ×200V×0.095 kW	1F 特殊教室 (A組)	1	
ACP-4-2		型 式 : 壁掛型 冷房能力: 5.6 kW 暖房能力: — kW 付属品 : ワイヤレスリモコン・壁掛据付板	1φ×200V×0.03 kW	1F 特殊教室 (B組)	1	
ACP-5	空気熱源ヒートポンプ パッケージ型空気調和機	型 式 : セパレート・同時ツイン・天吊露出型 冷房能力: 20.0 kW (最大22.4 kW) — kW 暖房能力: — kW 付属品 : 架台・防雪屋根一式 ワイヤレスリモコン・防振吊金具	3φ×200V 「室外機」 圧縮機 4.6 kW 送風機 0.150 kW x 2 「室内機」 送風機 0.160 kW x 2	屋 外 「室外機」 2F 多目的教室 図書室 「室内機」	1	夏期:室内 28.0℃(DB)
ACP-6	空気熱源ヒートポンプ パッケージ型空気調和機	型 式 : セパレート・壁掛型 冷房能力: 5.0 kW (最大5.6 kW) — kW 暖房能力: — kW 付属品 : 架台・防雪屋根一式 ワイヤレスリモコン・壁掛据付板	3φ×200V 「室外機」 圧縮機 0.9 kW 送風機 0.040 kW 「室内機」 送風機 0.057 kW	屋 外 「室外機」 1F 事務室 「室内機」	1	夏期:室内 28.0℃(DB)

※1. 表中の電気容量は参考値。(50Hz)
2. 付属品等は特記の他、メーカー標準仕様による。
3. 機種の変定は同一メーカーとすること。
4. 表中の能力はJIS条件及び冷媒配管長高低差に依る補正後の定格能力を示す。
5. グリーン購入法適合品とする。

空気調和設備機器一覧表

記 号	機 器 名	仕 様	電 気 仕 様	室 名	台 数	備 考
ACP-7	空気熱源ヒートポンプ パッケージ型空気調和機	型 式 : EHPマルチ 冷房能力: 25.0 kW (最大28.0 kW) 暖房能力: — kW 付属品 : 架台・防雪屋根一式	3φ×200V 圧縮機 6.35 kW 送風機 0.20 kW x 2	屋 外	1	夏期:室内 28.0℃(DB)
ACP-7-1		型 式 : 天吊露出型 冷房能力: 14.0 kW 暖房能力: — kW 付属品 : ワイヤレスリモコン・防振吊金具	1φ×200V×0.16 kW	2F 普通教室 (3年1組)	1	
ACP-7-2		型 式 : 天吊露出型 冷房能力: 14.0 kW 暖房能力: — kW 付属品 : ワイヤレスリモコン・防振吊金具	1φ×200V×0.16 kW	2F 普通教室 (3年2組)	1	
ACP-8	空気熱源ヒートポンプ パッケージ型空気調和機	型 式 : EHPマルチ 冷房能力: 25.0 kW (最大28.0 kW) — kW 暖房能力: — kW 付属品 : 架台・防雪屋根一式	3φ×200V 圧縮機 6.35 kW 送風機 0.20 kW x 2	屋 外	1	夏期:室内 28.0℃(DB)
ACP-8-1		型 式 : 天吊露出型 冷房能力: 14.0 kW 暖房能力: — kW 付属品 : ワイヤレスリモコン・防振吊金具	1φ×200V×0.16 kW	3F 普通教室 (2年3組)	1	
ACP-8-2		型 式 : 天吊露出型 冷房能力: 14.0 kW 暖房能力: — kW 付属品 : ワイヤレスリモコン・防振吊金具	1φ×200V×0.16 kW	2F 普通教室 (3年3組)	1	
ACP-9	空気熱源ヒートポンプ パッケージ型空気調和機	型 式 : EHPマルチ 冷房能力: 25.0 kW (最大28.0 kW) — kW 暖房能力: — kW 付属品 : 架台・防雪屋根一式	3φ×200V 圧縮機 6.35 kW 送風機 0.20 kW x 2	屋 外	1	夏期:室内 28.0℃(DB)
ACP-9-1		型 式 : 天吊露出型 冷房能力: 14.0 kW 暖房能力: — kW 付属品 : ワイヤレスリモコン・防振吊金具	1φ×200V×0.16 kW	3F 普通教室 (2年1組)	1	
ACP-9-2		型 式 : 天吊露出型 冷房能力: 14.0 kW 暖房能力: — kW 付属品 : ワイヤレスリモコン・防振吊金具	1φ×200V×0.16 kW	3F 普通教室 (2年2組)	1	
SC1	空気熱源ヒートポンプ パッケージ型空気調和機 用集配リモコン	型 式 : 集中コントローラー (液晶タッチタイプ) 対象室 : 14 室 接続台数: 14 台 (室内機) 制御項目: 自動制御系統図参照	1φ×100V	職員室	1	

※1. 表中の電気容量は参考値。(50Hz)
2. 付属品等は特記の他、メーカー標準仕様による。
3. 機種の変定は同一メーカーとすること。
4. 表中の能力はJIS条件及び冷媒配管長高低差に依る補正後の定格能力を示す。
5. グリーン購入法適合品とする。

承認	担当	製図

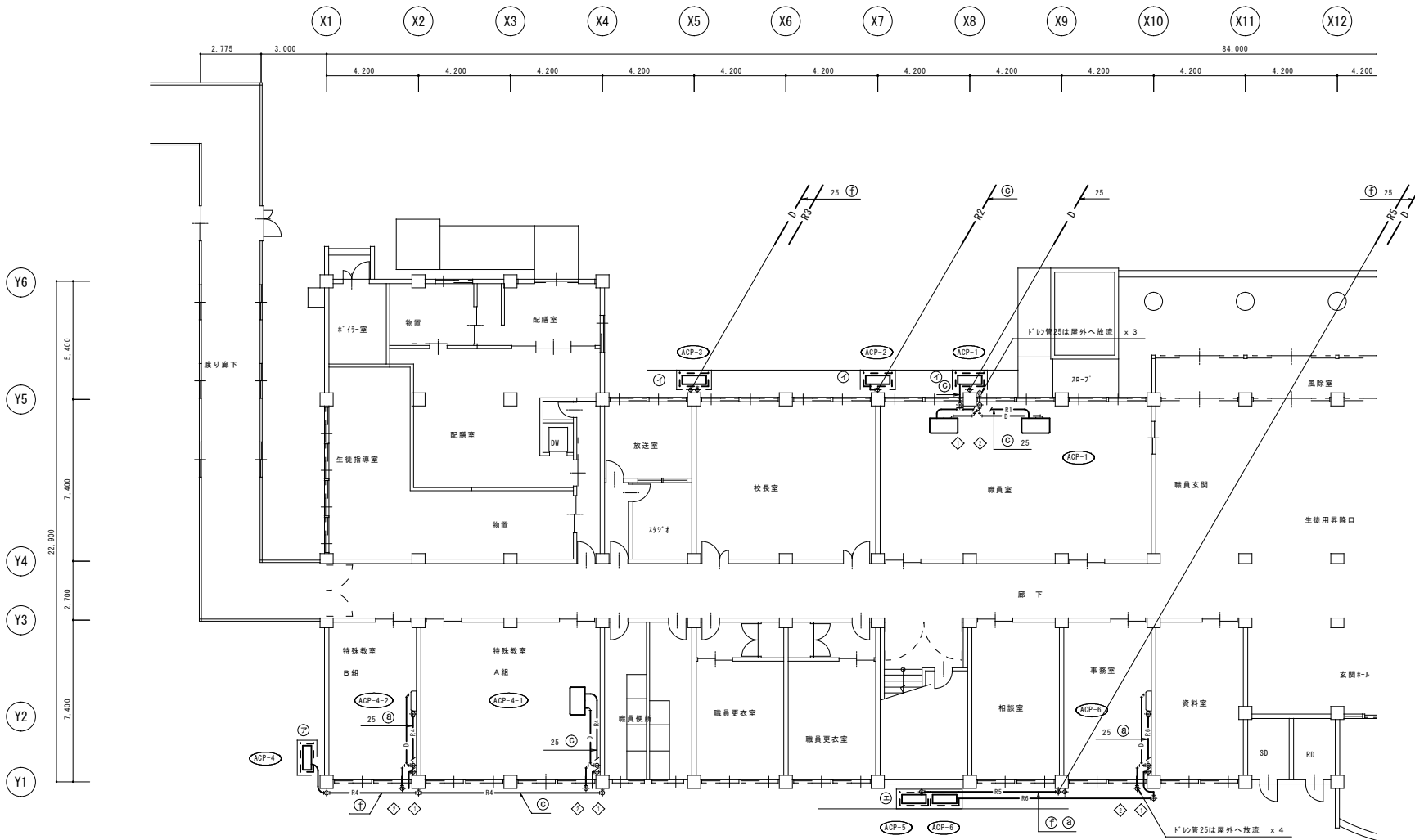
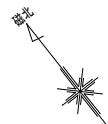
第26号 木ノ下中学校空調設備整備工事(機械設備)

機器表

A1: —

A3: —

M-06



凡 例	
記号	名称
R	冷媒管
D	ドレン管

冷媒配管サイズ一覧	
記号	冷媒配管サイズ (液/ガス)
③	6.4φ/12.7φ
④	9.5φ/12.7φ
⑤	9.5φ/15.9φ
⑥	9.5φ/19.1φ
⑦	9.5φ/22.2φ
⑧	9.5φ/25.4φ
⑨	12.7φ/15.9φ
⑩	12.7φ/19.1φ
⑪	12.7φ/22.2φ
⑫	12.7φ/25.4φ
⑬	15.9φ/28.6φ

※ 冷媒配管サイズは参考とする。

コア抜き一覧表				
記号	管径	コア径	長さ	備考
③	88φ	150L	冷媒 (壁面)	
④	25A	63φ	150L	ドレン (壁面)

室外機基礎一覧表	
記号	数量
③	1
④	3
⑤	1
⑥	
⑦	
⑧	
⑨	

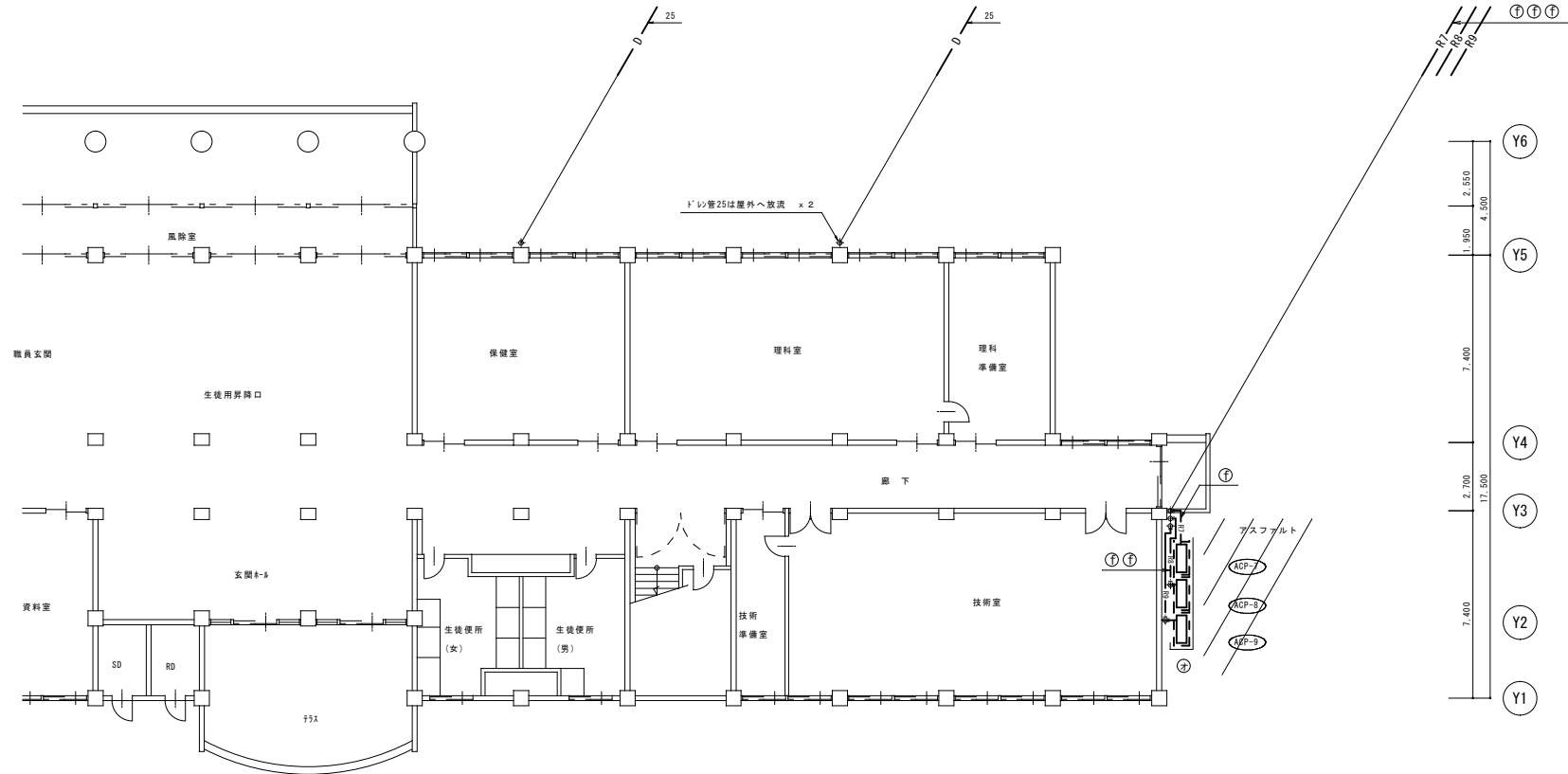
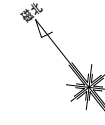
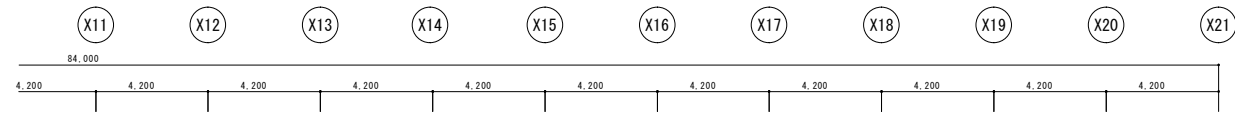
※ 別紙詳細図参照

1階(1)平面図

承認	担当	製図

第26号 木ノ下中学校空調設備整備工事(機械設備)
空調設備 1階(1)平面図

A1:1/100
A3:1/200



凡 例	
記号	名称
— R —	冷暖管
— D —	ドレン管

冷暖配管サイズ一覧

記号	冷暖配管サイズ (液/ガス)
Ⓐ	6.4φ/12.7φ
Ⓑ	9.5φ/12.7φ
Ⓒ	9.5φ/15.9φ
Ⓓ	9.5φ/19.1φ
Ⓔ	9.5φ/22.2φ
Ⓕ	9.5φ/25.4φ
Ⓖ	12.7φ/15.9φ
Ⓗ	12.7φ/19.1φ
Ⓘ	12.7φ/22.2φ
Ⓢ	12.7φ/25.4φ
Ⓚ	15.9φ/28.6φ

※: 冷暖配管サイズは参考とする。

コア抜き一覧表

記 号	管径	コア径	長さ	備 考
①	----	88φ	150L	冷暖（壁面）
②	25A	63φ	150L	ドレン（壁面）

室外機基礎一覧表

記号	数量
⑦	
①	
②	
③	
④	1
⑤	
⑥	

※別紙詳細図参照

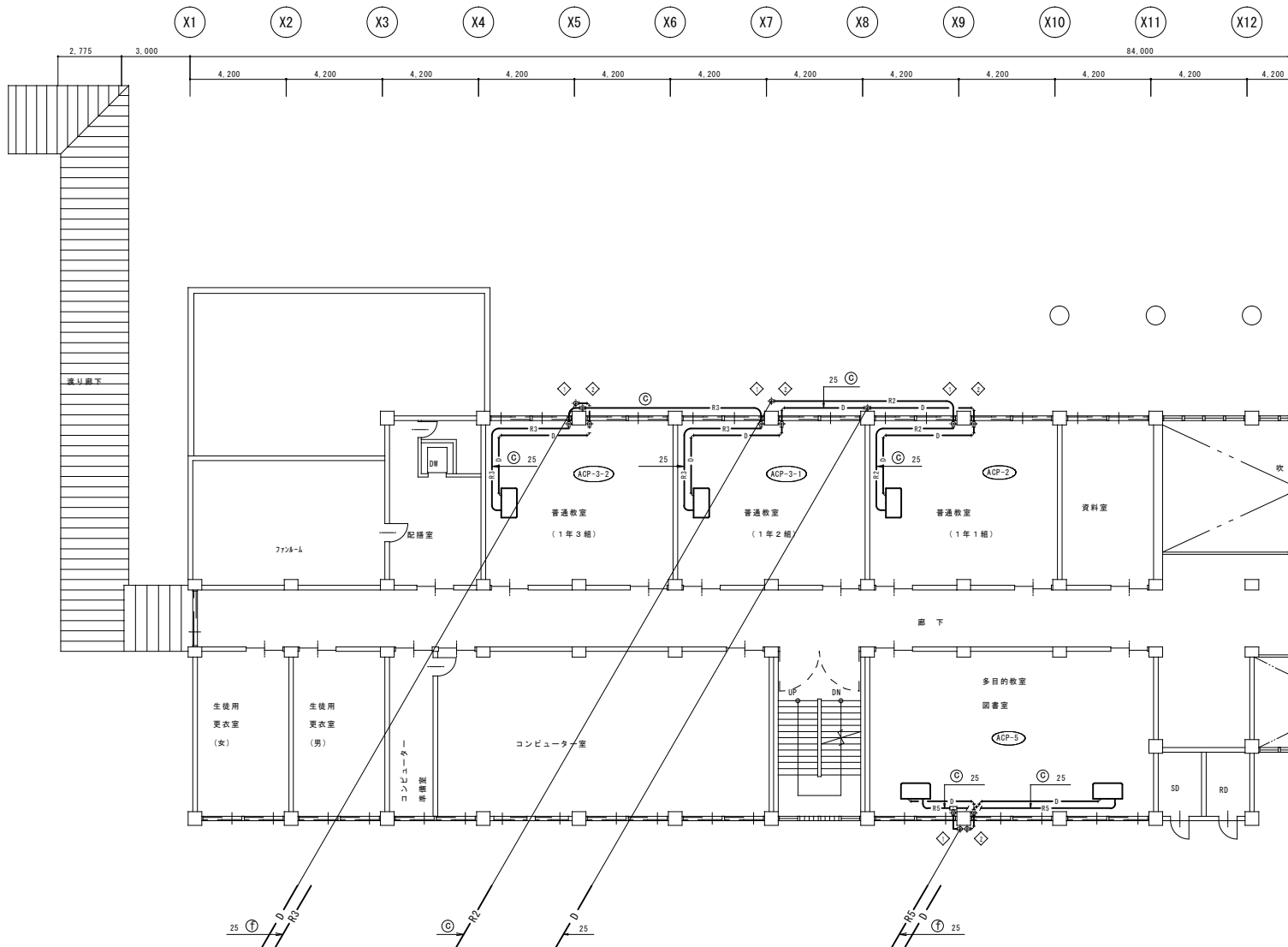
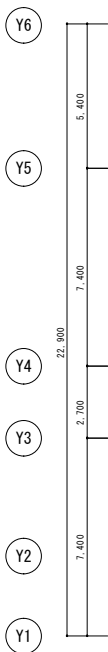
1 階 (2) 平面図

承認	担当	製図

第26号 木ノ下中学校空調設備整備工事(機械設備)
空気調和設備 1 階 (2) 平面図

A1:1/100
A3:1/200

M-08



2階(1) 平面図

凡 例	
記号	名称
R	冷媒管
D	ドレン管

冷媒配管サイズ一覧	
記号	冷媒配管サイズ (液/ガス)
㊸	6.4φ/12.7φ
㊹	9.5φ/12.7φ
㊺	9.5φ/15.9φ
㊻	9.5φ/19.1φ
㊼	9.5φ/22.2φ
㊽	9.5φ/25.4φ
㊾	12.7φ/15.9φ
㊿	12.7φ/19.1φ
①	12.7φ/22.2φ
②	12.7φ/25.4φ
③	15.9φ/28.6φ

※. 冷媒配管サイズは参考とする。

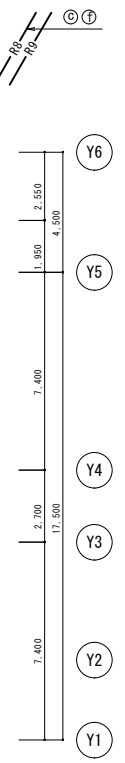
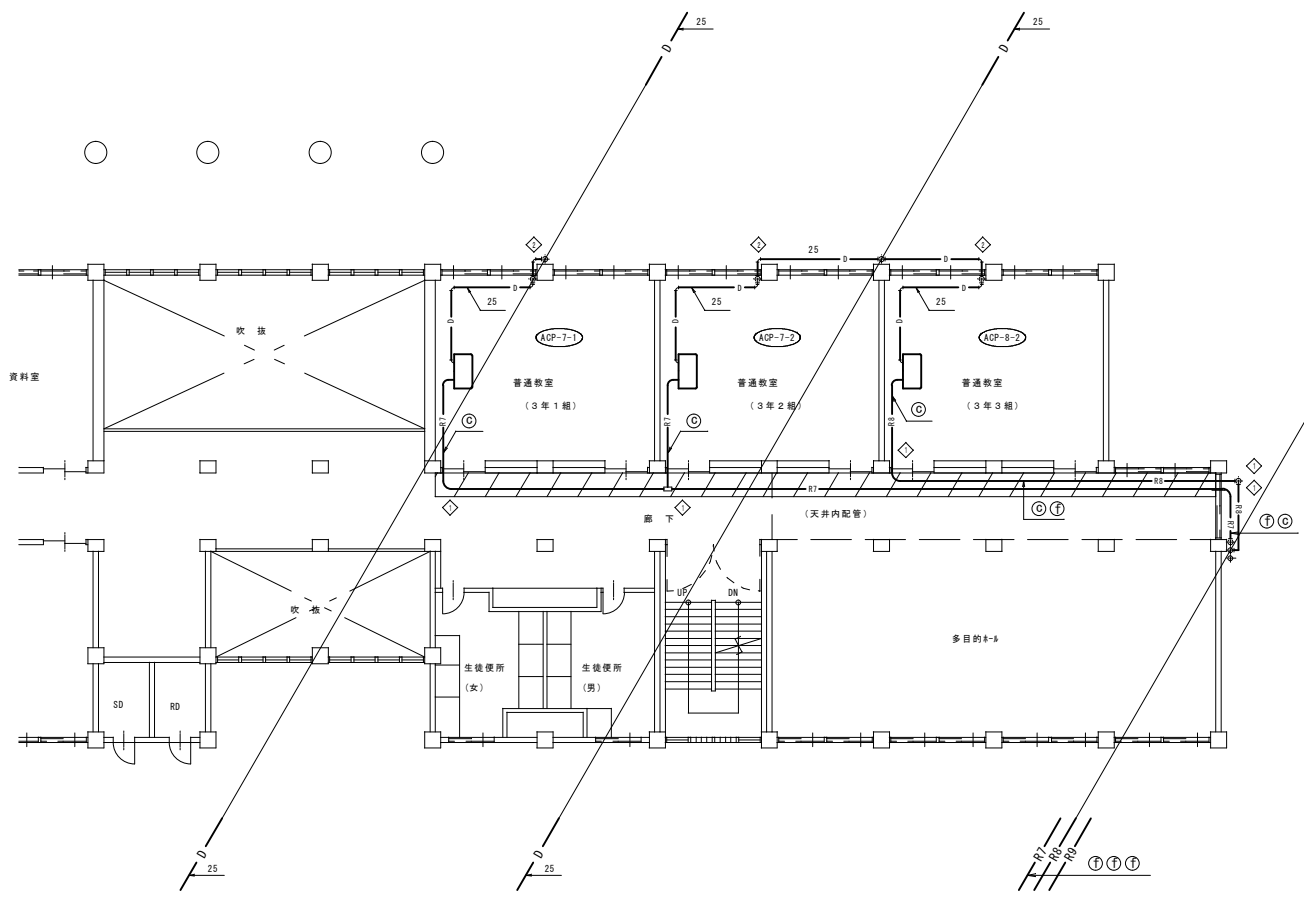
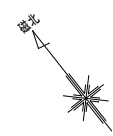
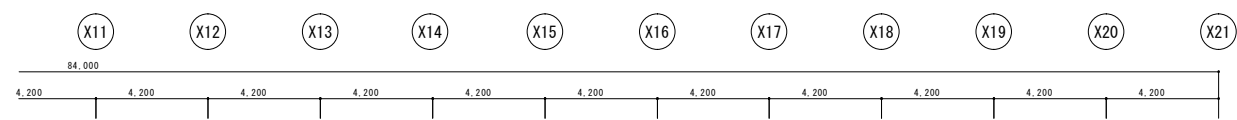
コア抜き一覧表				
記号	管径	コア径	長さ	備考
◇	----	88φ	150L	冷媒 (壁面)
◇	25A	63φ	150L	ドレン (壁面)

承認	担当	製図

第26号 木ノ下中学校空調設備整備工事(機械設備)
空調調和設備 2階(1) 平面図

A1:1/100
A3:1/200

M-09



冷媒配管サイズ一覧

記号	冷媒配管サイズ (液/ガス)
Ⓐ	6.4φ/12.7φ
Ⓑ	9.5φ/12.7φ
Ⓒ	9.5φ/15.9φ
Ⓓ	9.5φ/19.1φ
Ⓔ	9.5φ/22.2φ
Ⓕ	9.5φ/25.4φ
Ⓖ	12.7φ/15.9φ
Ⓗ	12.7φ/19.1φ
Ⓘ	12.7φ/22.2φ
Ⓙ	12.7φ/25.4φ
Ⓚ	15.9φ/28.6φ

※.冷媒配管サイズは参考とする。

凡 例

記号	名称
— R —	冷 媒 管
— D —	ドレン管

2 階 (2) 平面図

は天井内配管を示す

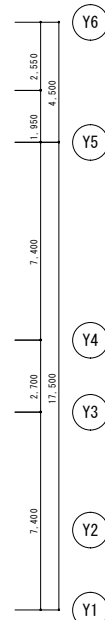
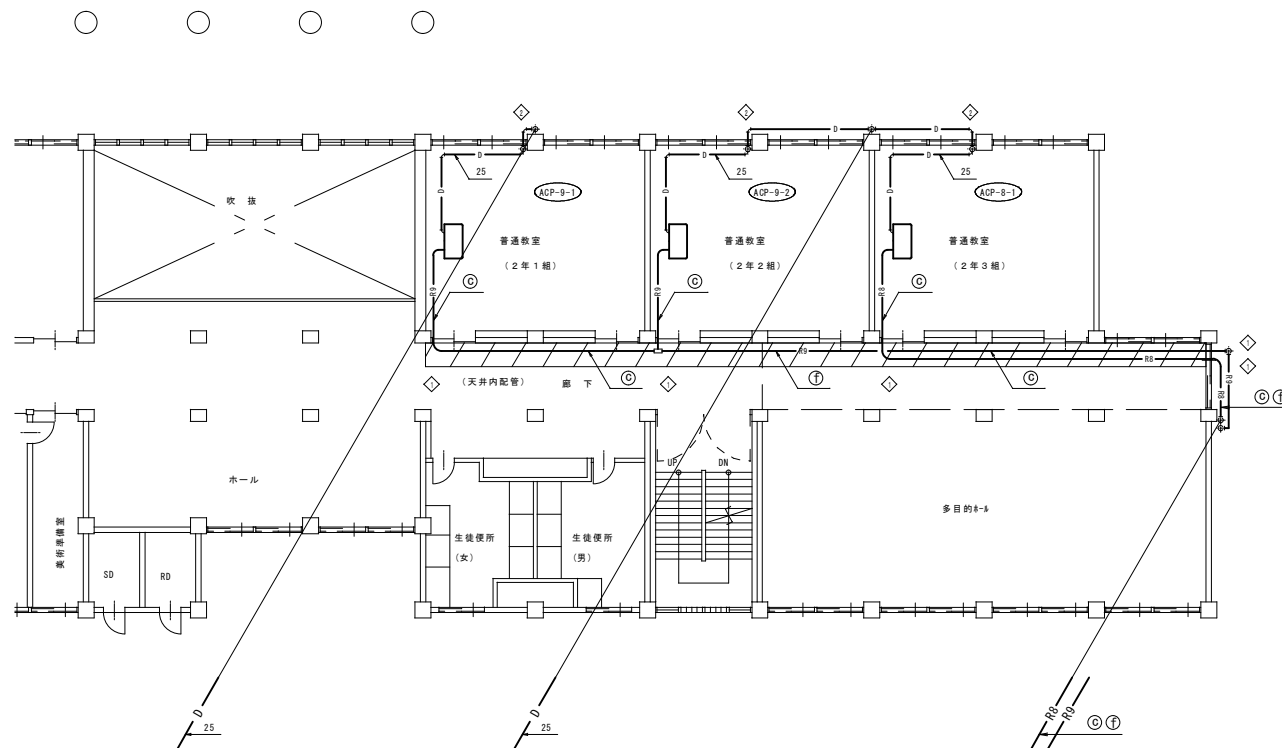
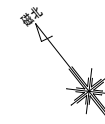
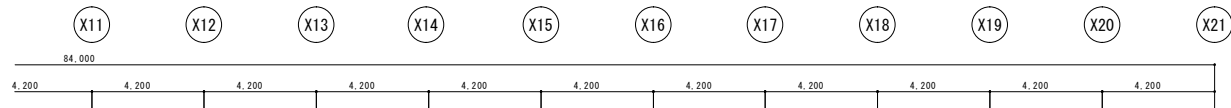
コア抜き一覧表

記 号	管径	コア径	長さ	備 考
◇	----	88φ	150L	冷 媒 (壁面)
◇	25A	63φ	150L	ドレン (壁面)

承認	担当	製図

第26号 木ノ下中学校空調設備整備工事(機械設備)
空気調和設備 2 階 (2) 平面図

A1:1/100
A3:1/200



冷暖配管サイズ一覧

記号	冷暖配管サイズ (液/ガス)
Ⓐ	6.4φ/12.7φ
Ⓑ	9.5φ/12.7φ
Ⓒ	9.5φ/15.9φ
Ⓓ	9.5φ/19.1φ
Ⓔ	9.5φ/22.2φ
Ⓕ	9.5φ/25.4φ
Ⓖ	12.7φ/15.9φ
Ⓗ	12.7φ/19.1φ
Ⓘ	12.7φ/22.2φ
Ⓙ	12.7φ/25.4φ
Ⓚ	15.9φ/28.6φ

※.冷暖配管サイズは参考とする。

凡 例

記号	名称
— R —	冷暖管
— D —	ドレン管

コア抜き一覧表

記 号	管径	コア径	長さ	備 考
◇	----	88φ	150L	冷暖 (壁面)
◇	25A	63φ	150L	ドレン (壁面)

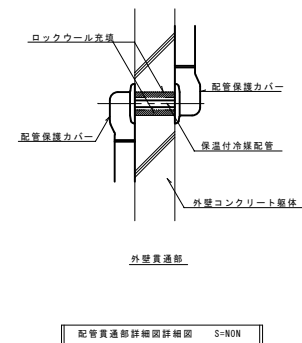
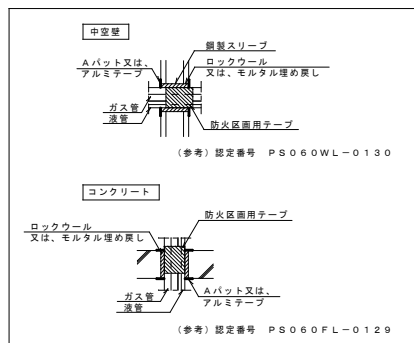
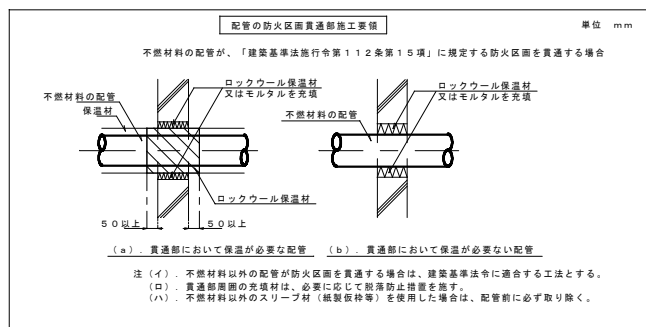
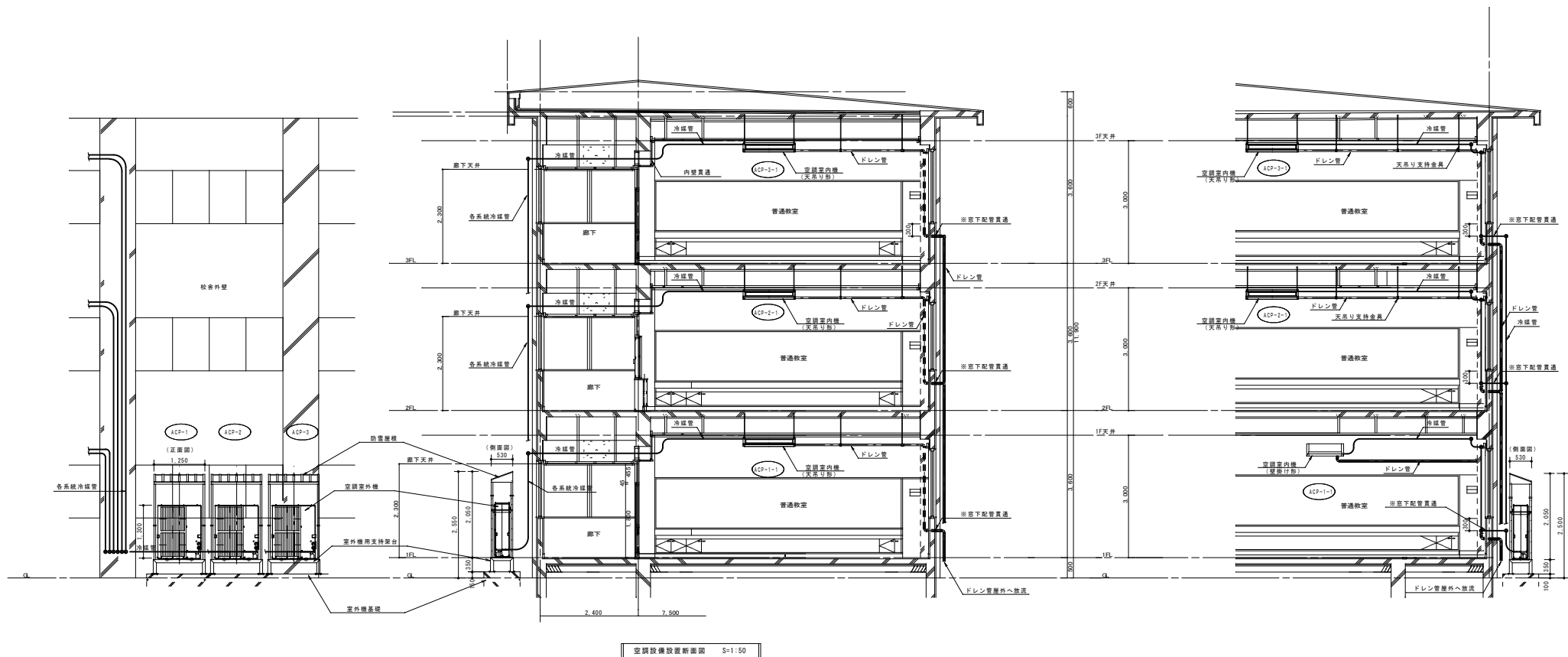
3 階 平面図

は天井内配管を示す

承認	担当	製図

第26号 木ノ下中学校空調設備整備工事(機械設備)
空調調和設備 3 階平面図

A1:1/100
A3:1/200

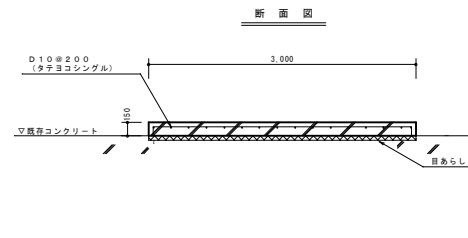
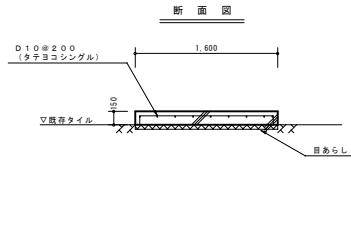
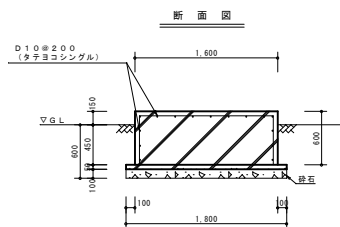
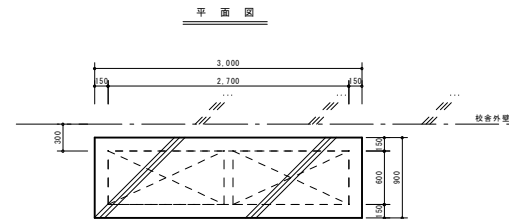
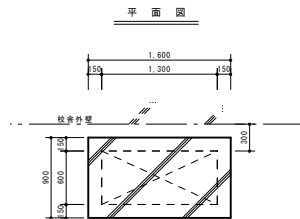
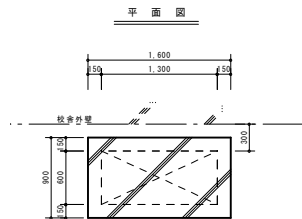


承認	担当	製図

第26号 木ノ下中学校空調設備整備工事(機械設備)

部分詳細図(参考図)

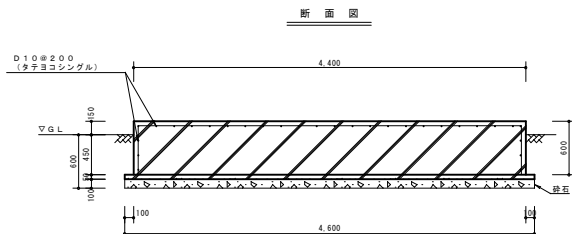
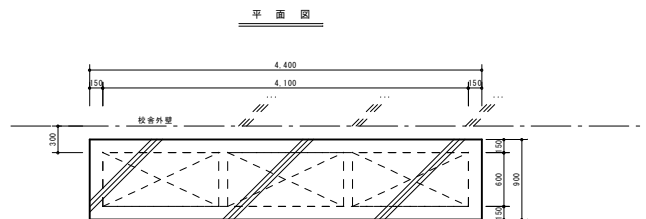
A1: —
A3: —



⑦ 室外機 R C 基礎 S=1:30

② 室外機 R C 基礎 S=1:30

③ 室外機 R C 基礎 S=1:30



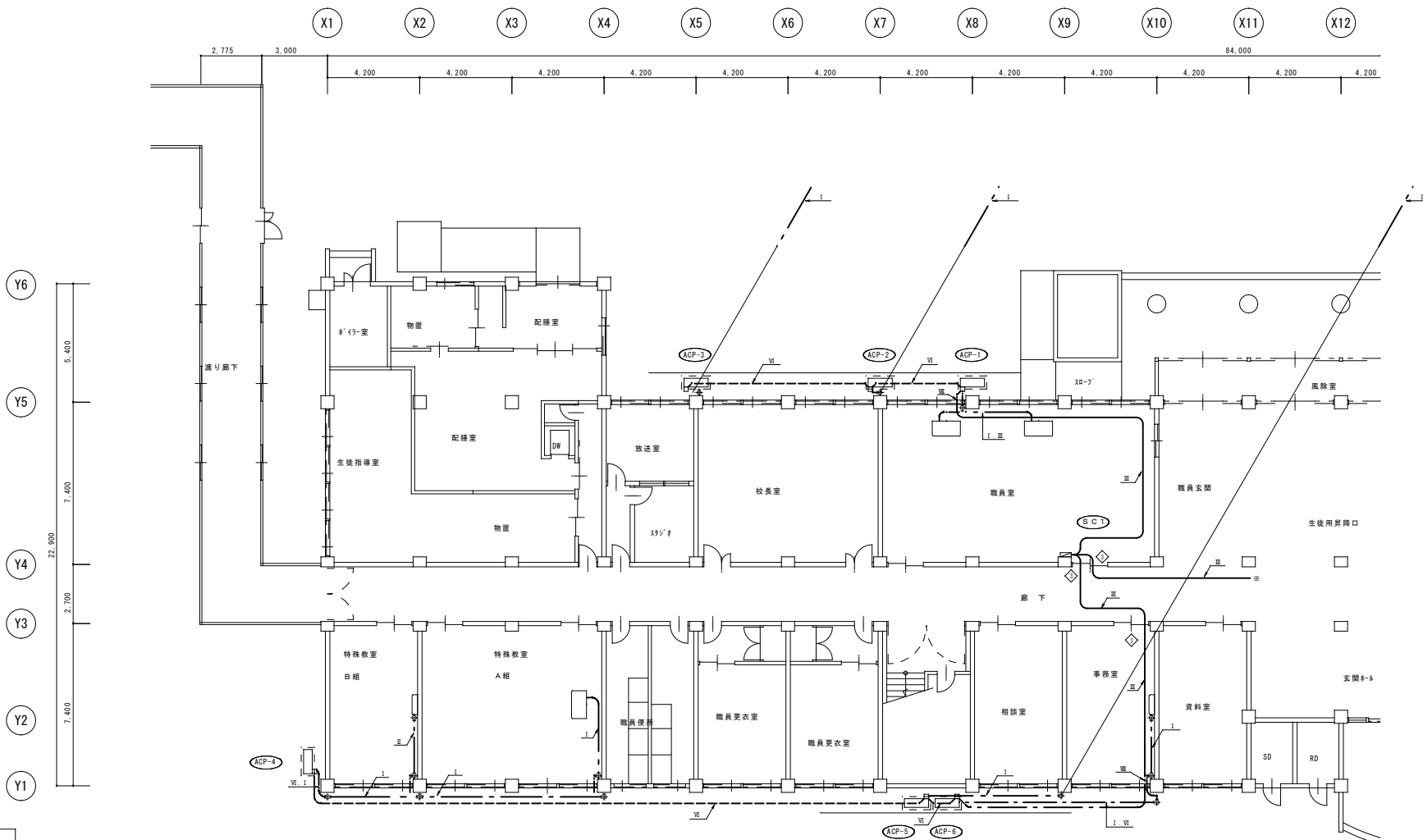
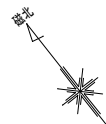
④ 室外機 R C 基礎 S=1:30

承認	担当	製図

第26号 木ノ下中学校空調設備整備工事(機械設備)
室外機基礎詳細図(参考図)

A1:1/30
A3:1/60

M-13



記号凡例	
平面図記号	内 容
—	天井隠蔽配線 (コロガシ)
- - -	屋外露出配線 (管内)
- · - · -	露出配線
- · - · -	冷暖配管共巻配線
■	プルボックス (特記の無いものは電気設備工事)

＜特記＞
・室内機～室外機の連結配線は冷暖配管共巻とする。

1 階 (1) 平面図 自動制御設備
※: 図中の ★ は防火区画処理 (E19) を示す。

-I-	EM-CEES1.25□-2C	冷暖管共巻室内機～室外機連絡配線
-II-	EM-CEES1.25□-2C × 2	冷暖管共巻室内機～室外機連絡配線
-III-	EM-CEES1.25□-2C	(コロガシ) SC-1

-IV-	EM-CEES1.25□-2C × 2	(コロガシ) SC-1
-V-	EM-CEES1.25□-2C × 3	(コロガシ) SC-1
-VI-	EM-CEES1.25□-2C	(G 2 2) SC-1

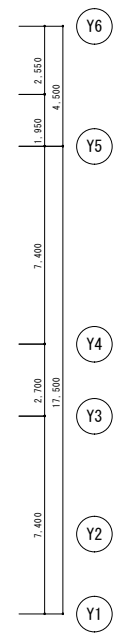
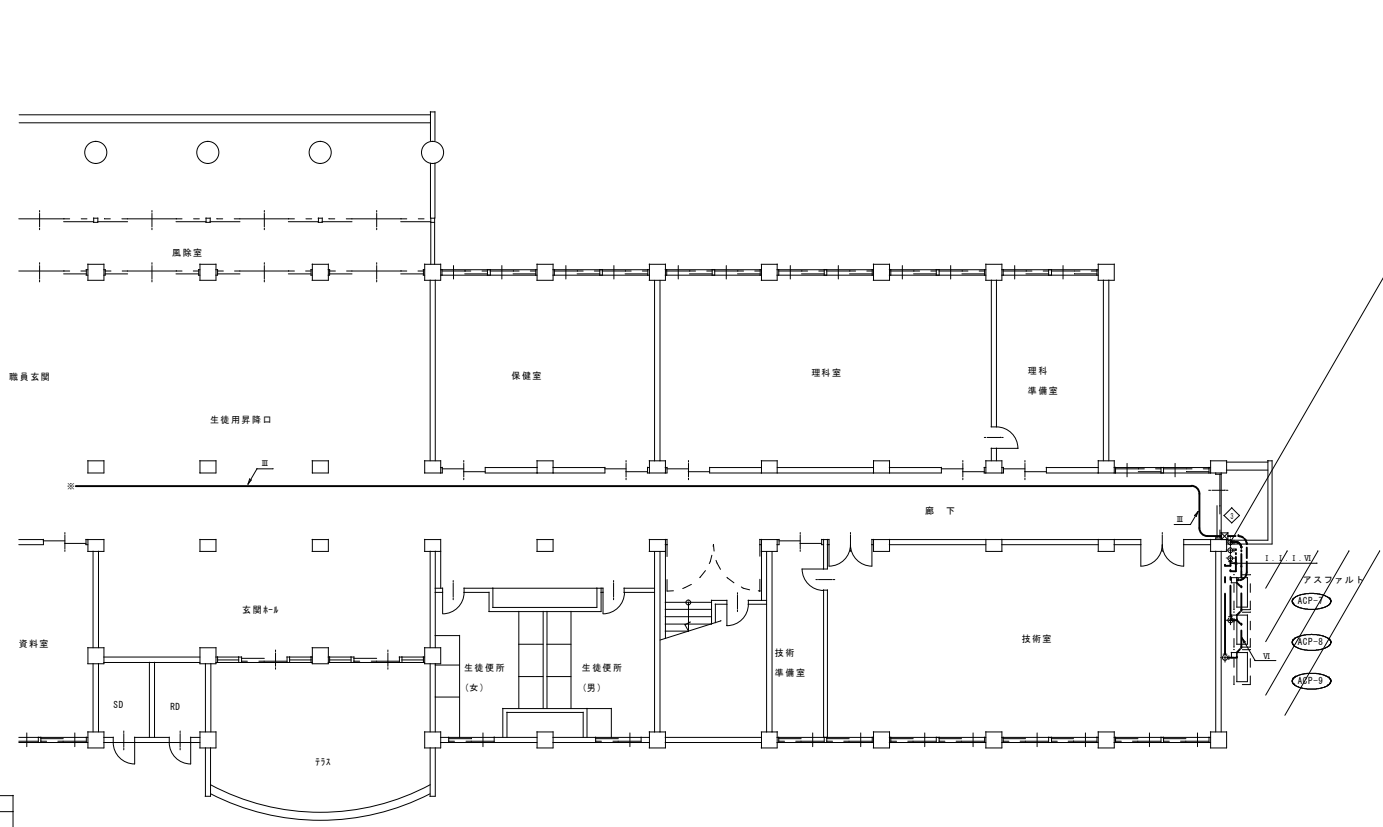
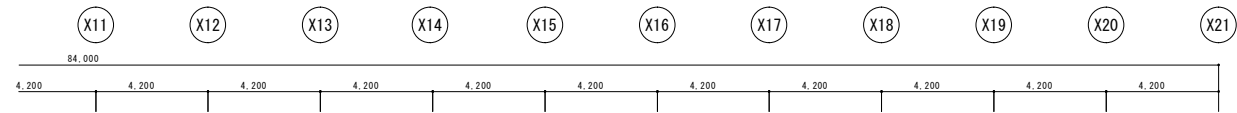
-VII-	EM-CEES1.25□-2C × 2	(G 2 2) SC-1
-VIII-	EM-CEES1.25□-2C	冷暖管共巻 SC-1
-IX-	EM-CEES1.25□-2C × 2	冷暖管共巻 SC-1

承認	担当	製図

第26号 木ノ下中学校空調設備整備工事(機械設備)
1 階 (1) 平面図 自動制御設備

A1:1/100
A3:1/200

M-15



記号凡例	
平面図記号	内 容
—	天井隠蔽配線 (コロガシ)
—	屋外露出配線 (管内)
—	露出配線
—	冷暖配管共巻配線
図	プルボックス (特記の無いものは電気設備工事)

〈特記〉
・室内機～室外機の連絡配線は冷暖配管共巻とする。

1 階 (2) 平面図 自動制御設備

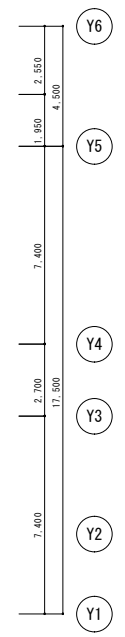
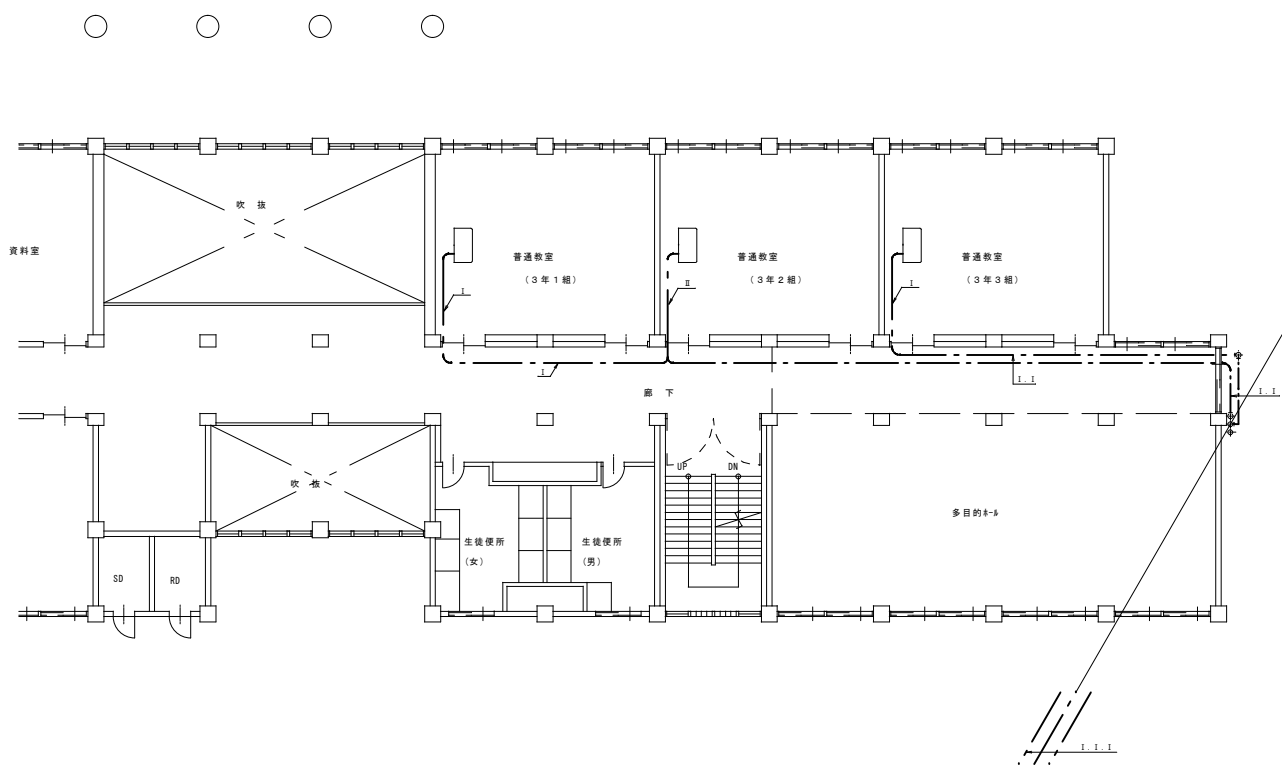
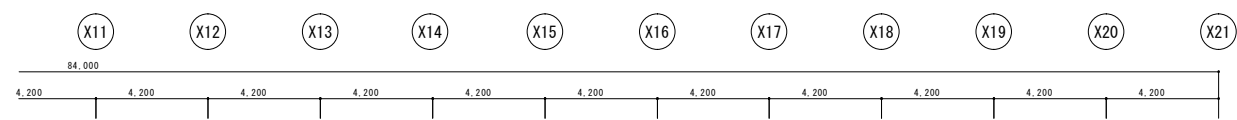
※: 図中の ★ は防火区画処理 (E19) を示す。

- I - EM-CEES2 □-2C 冷暖管共巻室内機～室外機連絡配線	- IV - EM-CEES1.25 □-2C × 2 (コロガシ) SC-1	- VII - EM-CEES1.25 □-2C × 2 (G 2 2) SC-1
- II - EM-CEES2 □-2C × 2 冷暖管共巻室内機～室外機連絡配線	- V - EM-CEES1.25 □-2C × 3 (コロガシ) SC-1	- VIII - EM-CEES1.25 □-2C 冷暖管共巻 SC-1
- III - EM-CEES1.25 □-2C (コロガシ) SC-1	- VI - EM-CEES1.25 □-2C (G 2 2) SC-1	- IX - EM-CEES1.25 □-2C × 2 冷暖管共巻 SC-1

承認	担当	製図

第26号 木ノ下中学校空調設備整備工事(機械設備)
1 階 (2) 平面図 自動制御設備

A1:1/100
A3:1/200



記号凡例	
平面図記号	内 容
——	天井隠蔽配線 (コロガシ)
—●—●—	屋外露出配線 (管内)
- - -	露出配線
—●—●—	冷暖配管共巻配線
□	プルボックス (特記の無いものは電気設備工事)

<特記>
・室内機～室外機の連結配線は冷暖配管共巻とする。

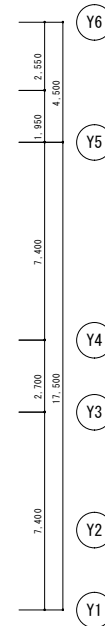
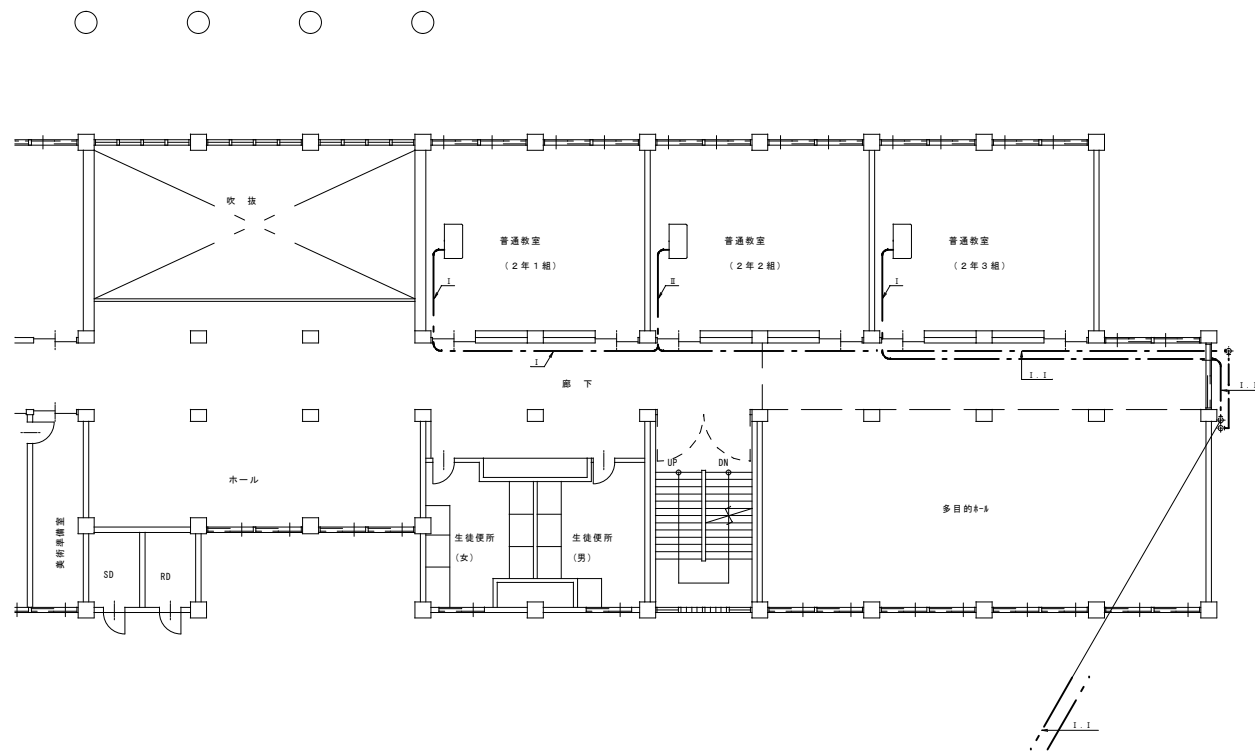
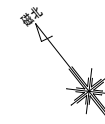
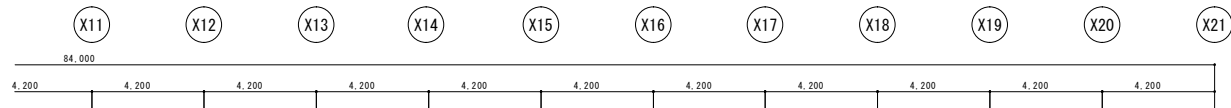
- I -	EM-GEESSZ□-2C	冷暖管共巻室内機～室外機連結配線
- II -	EM-GEESSZ□-2C x 2	冷暖管共巻室内機～室外機連結配線

2 階 (2) 平面図 自動制御設備

承認	担当	製図

第26号 木ノ下中学校空調設備整備工事(機械設備)
2 階 (2) 平面図 自動制御設備

A1:1/100
A3:1/200



記号凡例	
平面図記号	内 容
—	天井隠蔽配線 (コロガシ)
---	屋外露出配線 (管内)
- - -	露出配線
- - -	冷暖配管共巻配線
■	ブルボックス (特記の無いものは電気設備工事)

<特記>
・室内機～室外機の連結配線は冷暖配管共巻とする。

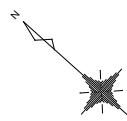
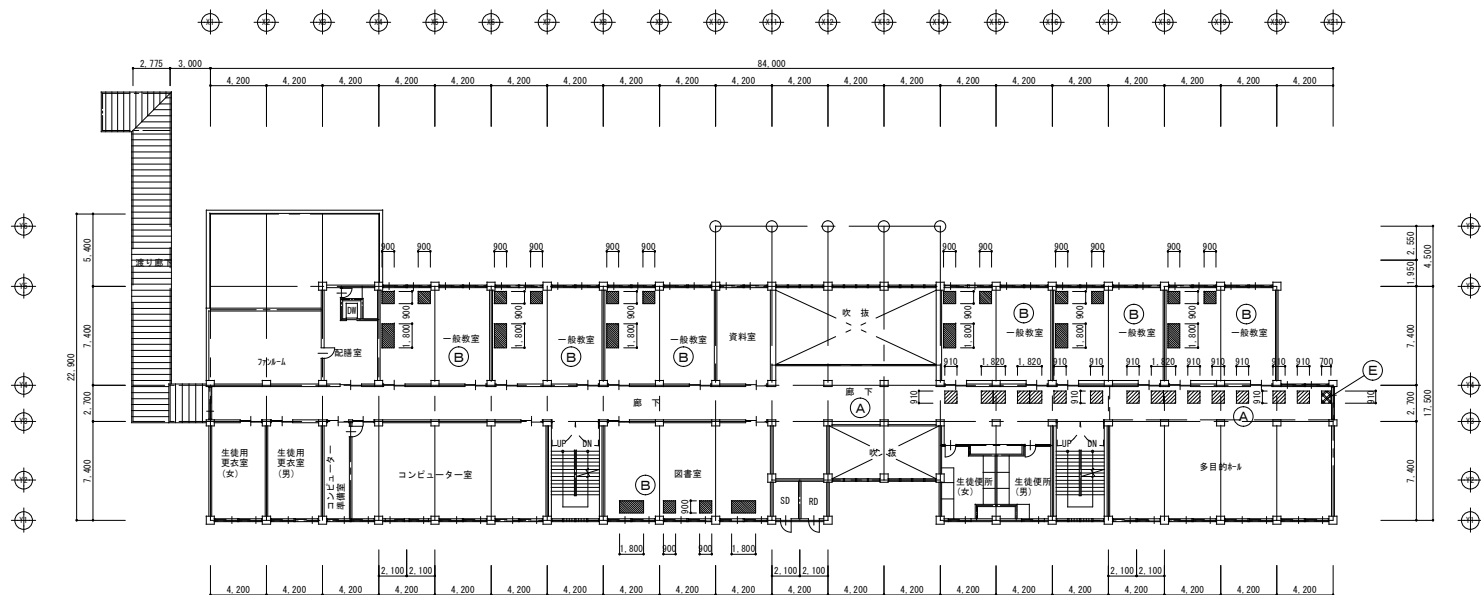
- I -	EM-CES2 □-2C 冷暖管共巻室内機～室外機連結配線
- II -	EM-CES2 □-2C x 2 冷暖管共巻室内機～室外機連結配線


3 階平面図 自動制御設備

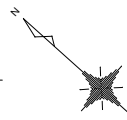
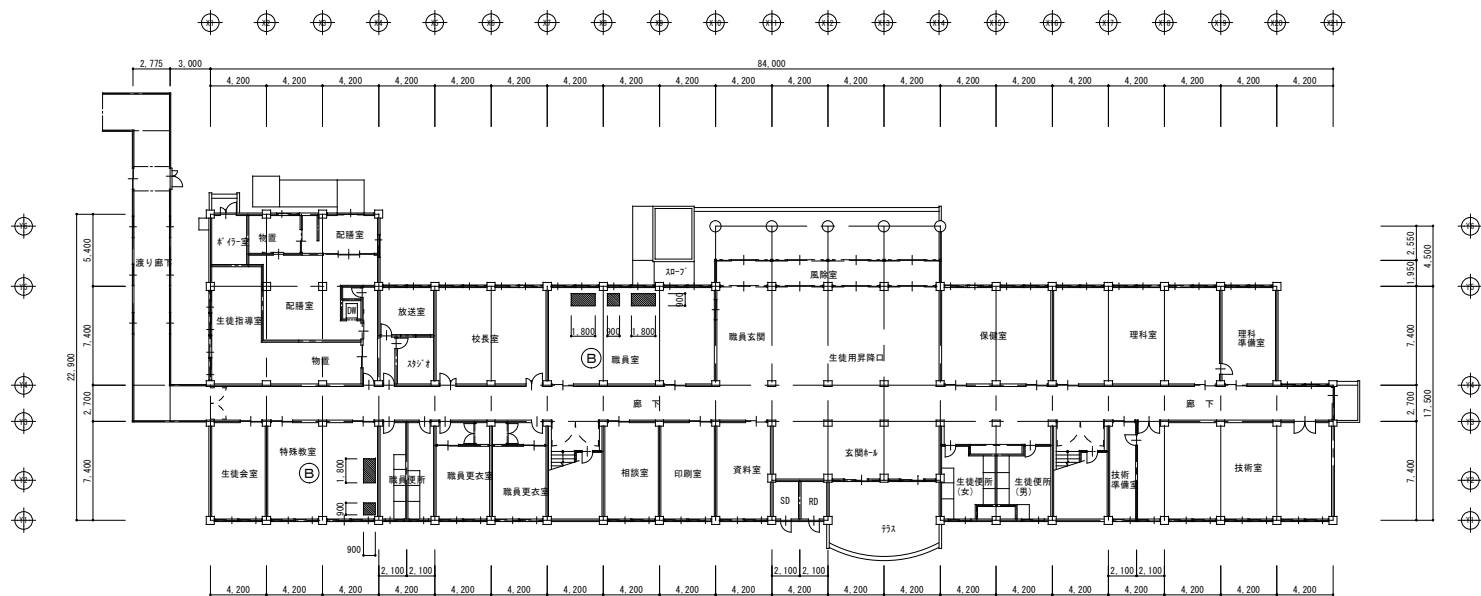
承認	担当	製図

第26号 木ノ下中学校空調設備整備工事(機械設備)
3 階平面図 自動制御設備

A1:1/100
A3:1/200



天井改修 凡例		
(A)		既存せん孔PB-9 (910 x 910) 撤去 せん孔PB-9.5 (910 x 910) 新設 EP塗装
(B)		既存PB-9捨張 化粧D77-4吸音板t=9 撤去 PB-9捨張 化粧D77-4吸音板t=9 新設
(C)		既存化粧PB-9 (910 x 910) 撤去 化粧PB-9.5 (910 x 910) 新設
(D)		既存PB-9捨張 化粧D77-4吸音板t=12 (2x5x7) 撤去 PB-9捨張 化粧D77-4吸音板t=12 (2x5x7) 新設
(E)		既存PB-9 (910 x 910) (平板) 撤去 PB-9.5 (910 x 910) (平板) 新設 EP塗装








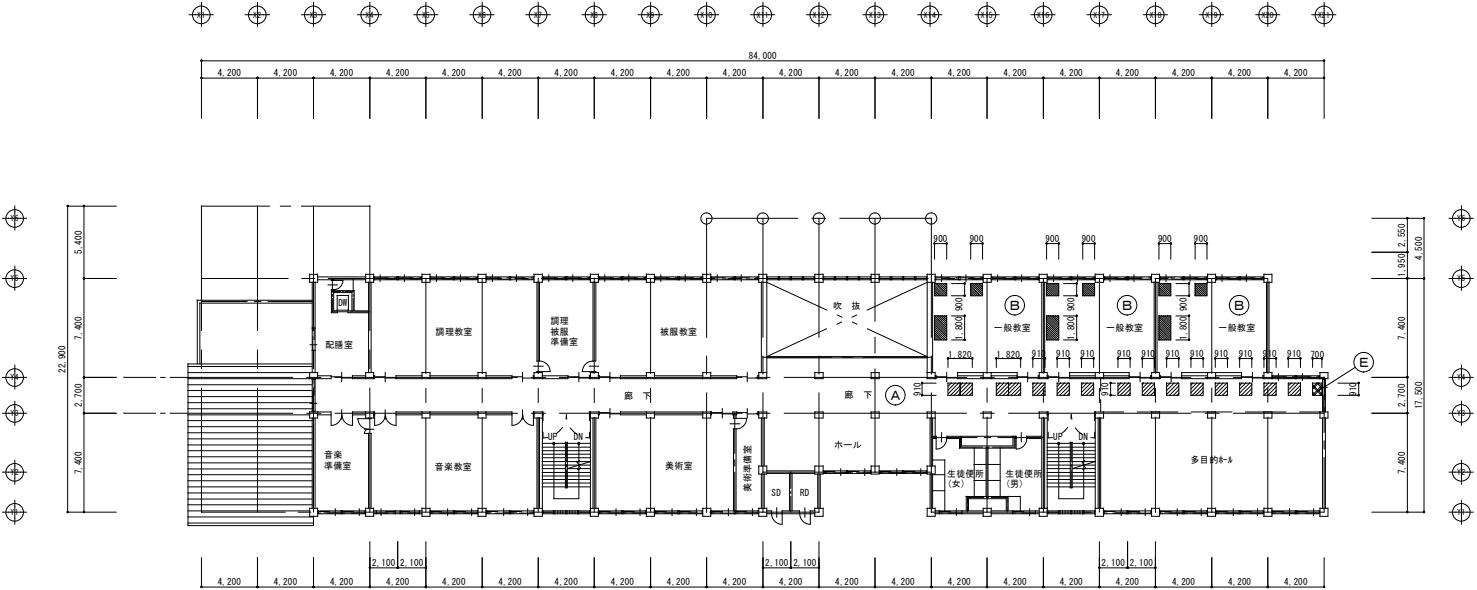
承認	担当	製図

第26号 木ノ下中学校空調設備整備工事(機械設備)
天井改修 1・2階平面図

A1: 1/200
A3: 1/400

天井改修 凡例

(A)	 既存せん孔PB-9 (910×910) 撤去 せん孔PB-9.5 (910×910) 新設 EP塗装
(B)	 既存PB-9捨張 化粧ロッカー&吸音板t=9 撤去 PB-9捨張 化粧ロッカー&吸音板t=9 新設
(C)	 既存化粧PB-9 (910×910) 撤去 化粧PB-9.5 (910×910) 新設
(D)	 既存PB-9捨張 化粧ロッカー&吸音板t=12 (ｽﾏｲﾌﾞ) 撤去 PB-9捨張 化粧ロッカー&吸音板t=12 (ｽﾏｲﾌﾞ) 新設
(E)	 既存PB-9 (910×910) (平板) 撤去 PB-9.5 (910×910) (平板) 新設 EP塗装

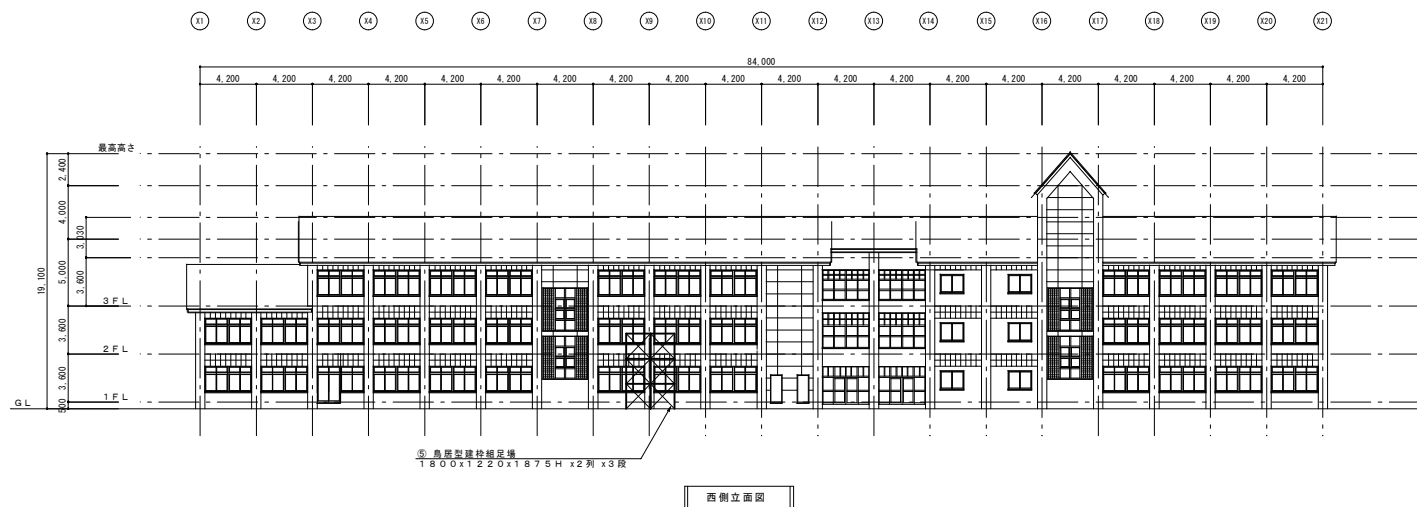
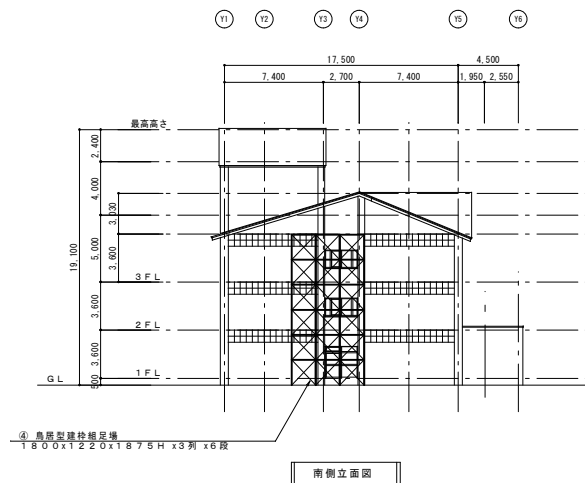
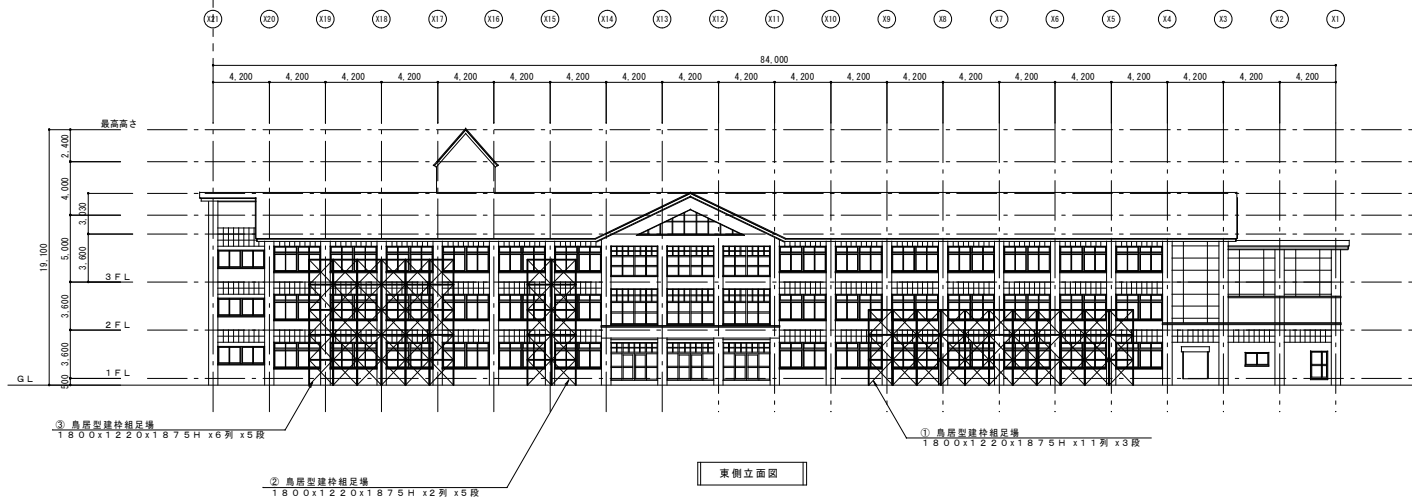


3階 平面図

承認	担当	製図

第26号 木ノ下中学校空調設備整備工事(機械設備)
天井改修 3階平面図

A1:1/200
A3:1/400

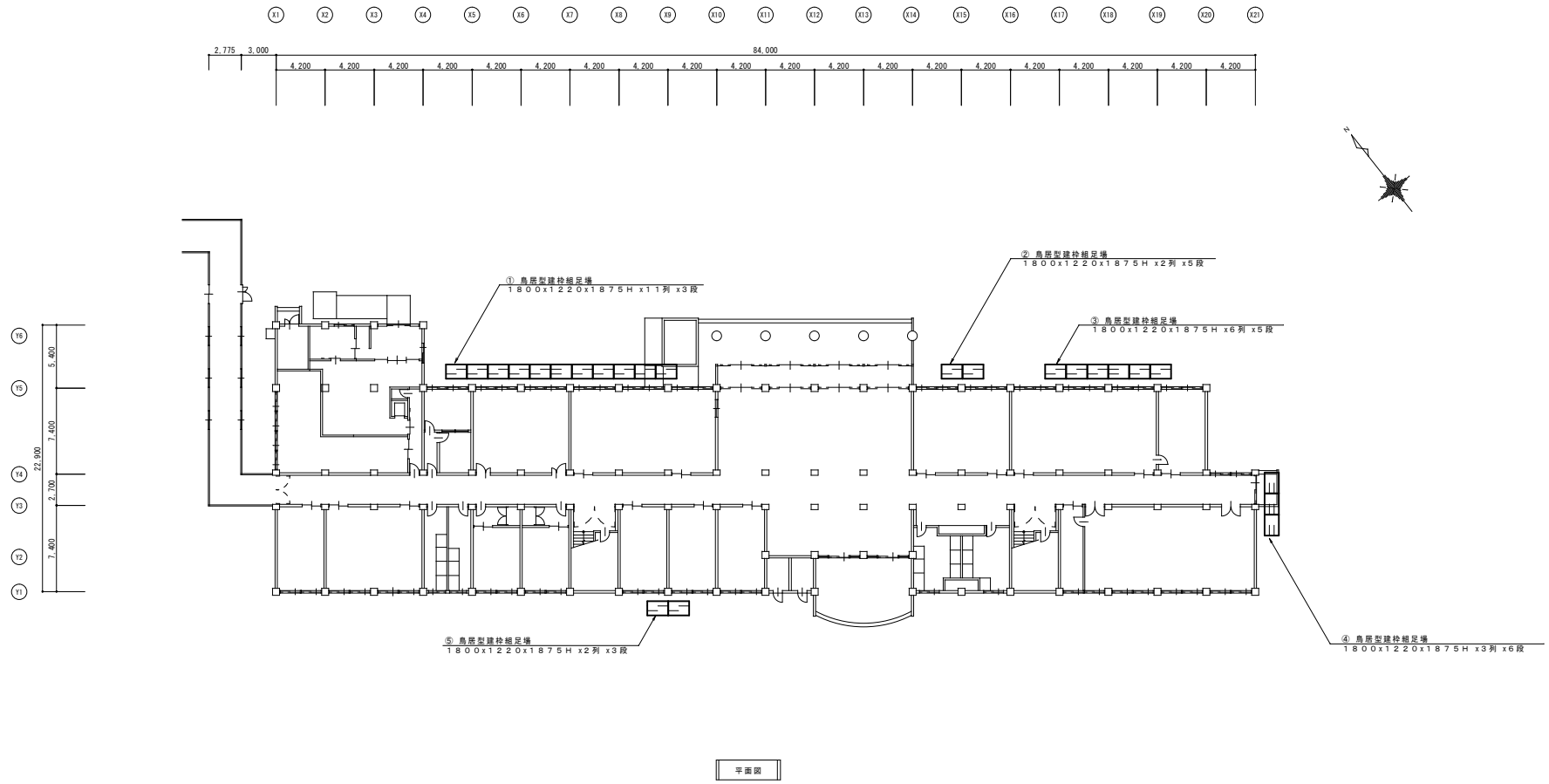


承認	担当	製図

第26号 木ノ下中学校空調設備整備工事(機械設備)
木ノ下中学校 仮設足場 立面図 (参考図)

A1:1/200
A3:1/400

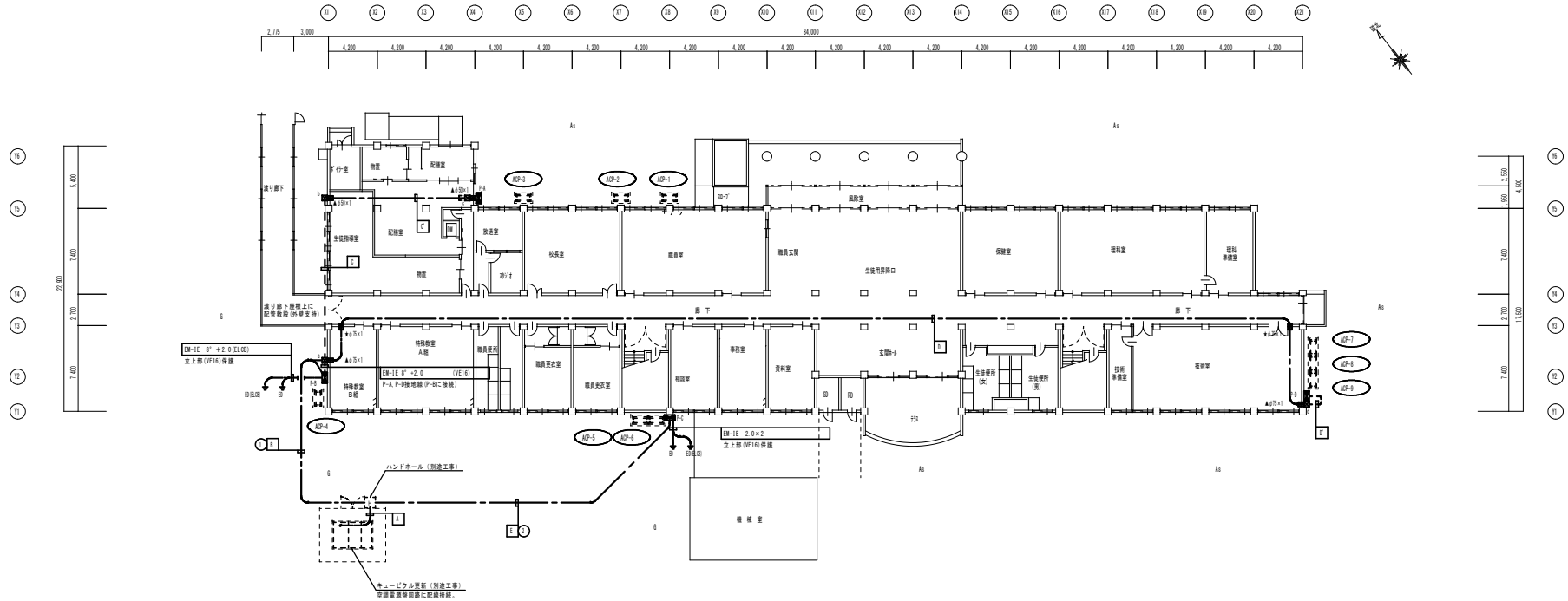
M-22



承認	担当	製図

第26号 木ノ下中学校空調設備整備工事(機械設備)
 仮設足場 平面図 (参考図)

A1:1/200
 A3:1/400

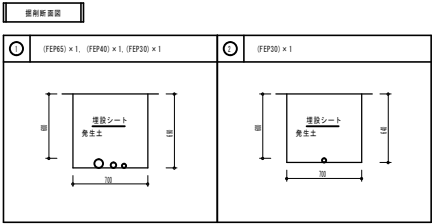


1 階平面図 S=1/200

凡 例		
記 号	名称・仕様	備 考
	動力電源	別図経路図参照
	プルボックス	プルボックスリスト参照
	ハンドホール	
	警報連絡機	警報の音通知は遅く、警報を切斷しない様 設置すること。
	防火区画警通知機	サイズは指示による。
	露出配管保護(立下部)	配線リスト参照

プルボックスリスト		
<input checked="" type="checkbox"/> a	600×600×400 (NP, SUS)	H=3000
<input checked="" type="checkbox"/> b	300×300×200 (NP, SUS)	H=3000
<input checked="" type="checkbox"/> c	300×300×200	H=1500
<input checked="" type="checkbox"/> d	500×500×200 (NP, SUS)	H=3000

配線リスト			
	EM-CE 22" -3C	(FEP管内)※	P-A
	EM-CE 8" -3C	(FEP管内)※	P-B
	EM-CE 8" -3C	(FEP管内)※	P-C
	EM-CE 100"	(FEP管内)※	P-D
※配管は別途工事。ケーブル選線は本工事。			
	EM-CE 22" -3C	(FEP40)	P-A
	EM-CE 8" -3C	(FEP30)	P-B
	EM-CE 100"	(FEP40)	P-D
	立上部配管保護 : (G3RL1), (G2RL1), (G7L1)		
	EM-CE 22" -3C EM" +2.0	(G3L6)	P-A
	EM-CE 22" -3C EM" +2.0	(天井ころがり)	P-A
	EM-CE 100" EM" +2.0	(天井ころがり)	P-D
	EM-CE 100" EM" +2.0	(G7L)	P-D
	EM-CE 8" -3C	(FEP30)	P-C
立上部配管保護 : (G2RL1)			



- 注記
- 1). 配管相互の間隔(左右,上下)は下記による。
呼び径 50以下 : 50mm
呼び径 51~150 : 70mm
呼び径 150以上 : 100mm
 - 2). 左右の余裕りは配管外から、150mm以上とする。
(最低保隙幅0.3m)
 - 3). 保護シートは、管頂と地表面(舗装箇所は舗装下面)の
ほぼ中間に敷設すること。

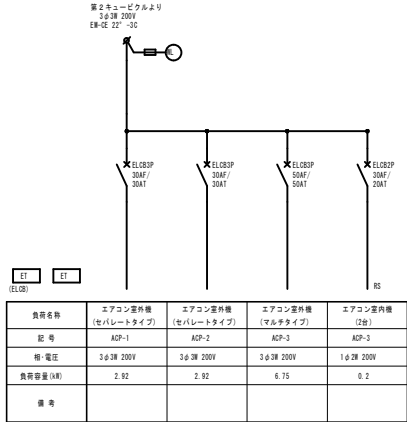
承認	担当	製図

第26号 木ノ下中学校空調設備整備工事(機械設備)
構内配電線路図

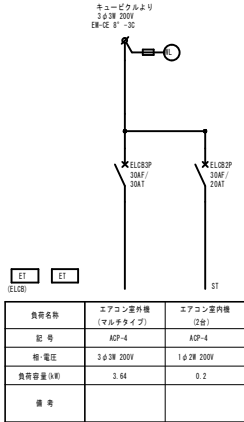
参考

A1:1/200
A3:1/400

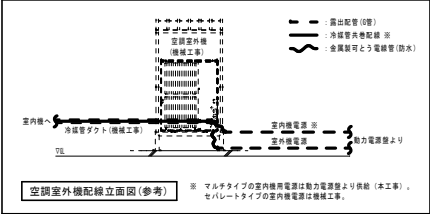
E-3



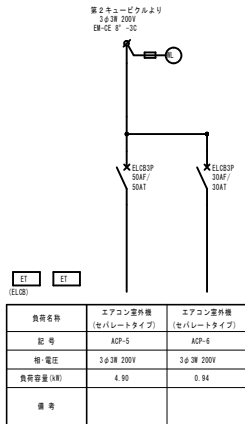
動力電源盤 P-A 結線図 屋外壁掛型



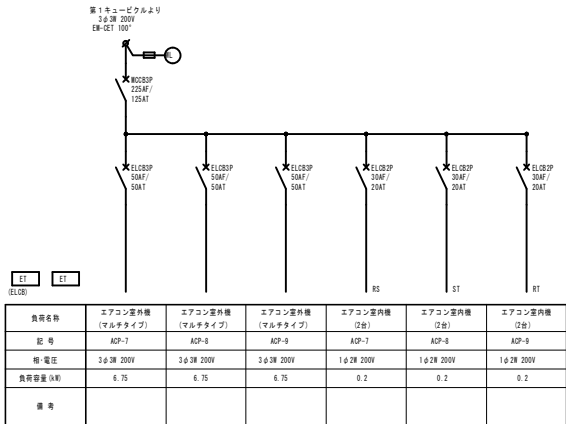
動力電源盤 P-B 結線図 屋外壁掛型



- (注記)
- 新設動力電源盤は屋外防水型、指定番仕上げとする。
 - ブレーカおよび電気負荷容量は設計指定メーカー一組を採用のため、機械工事機種との整合性を図り、機種を選定すること。
 - マルチタイプの室内機用電源盤は1φ200Vとするし、負荷平衡を考慮した機種とすること。
 - 室内側に「冷媒専用回路」と記載すること。
 - 壁盤設置時に覆し、覆面の損傷を最小限に留めること。



動力電源盤 P-C 結線図 屋外壁掛型



動力電源盤 P-D 結線図 屋外壁掛型

承認	担当	製図

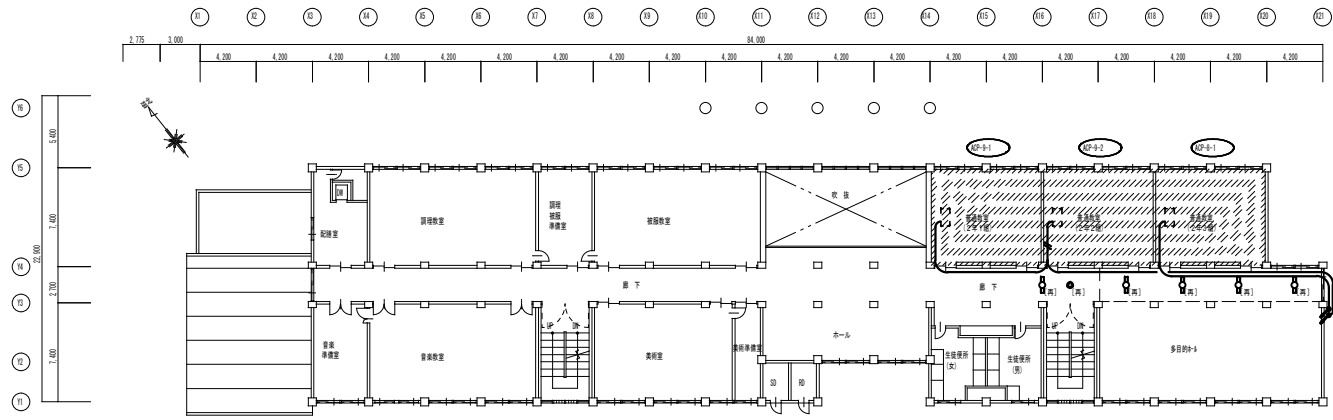
第26号 木ノ下中学校空調設備整備工事 (機械設備)

動力電源盤結線図

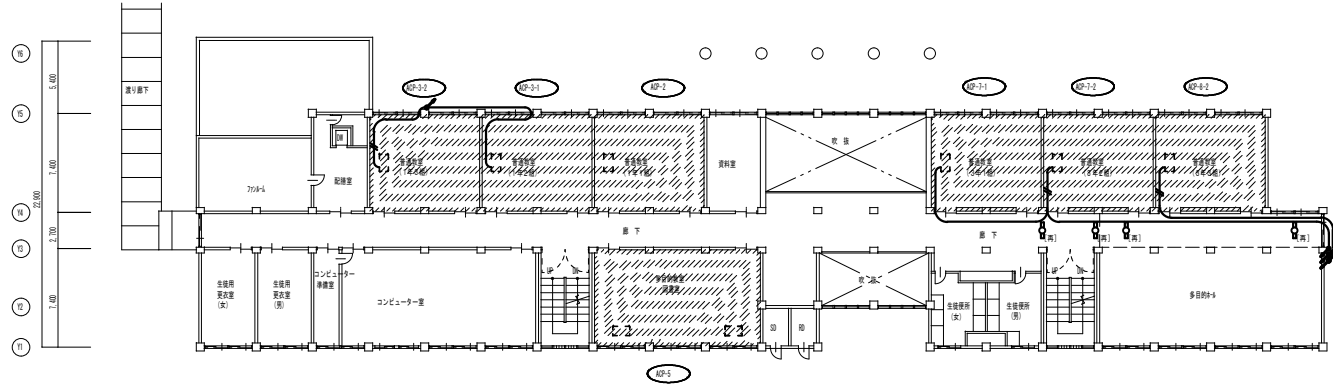
参考

A1:NON

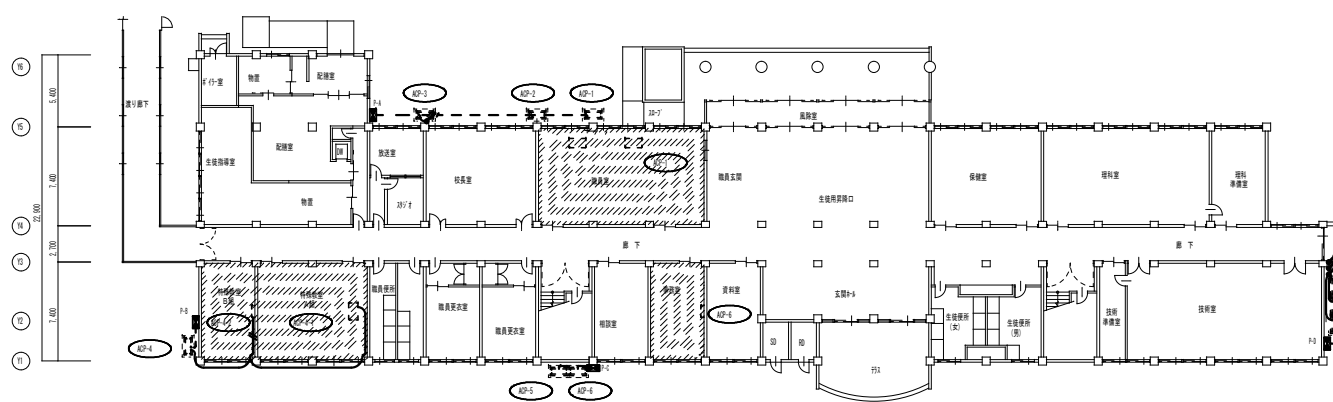
A3:NON



3階平面図 S=1/200



2階平面図 S=1/200



1階平面図 S=1/200

は、エアコン設置対象室を示す

承認	担当	製図

凡 例

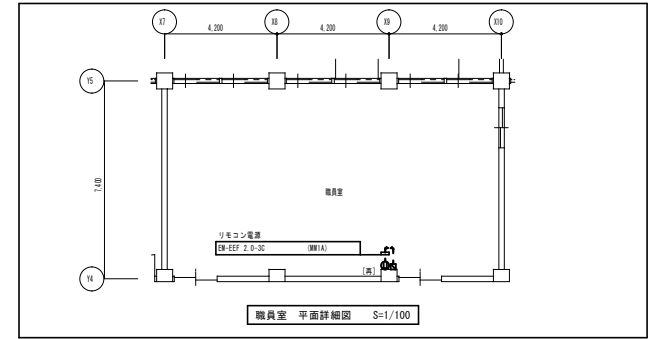
記 号	名称・仕様	備 考
動力電源	動力電源	別図給線図参照
空調室外機 (機械工事)	空調室外機 (機械工事)	
空調室内機 (機械工事)	空調室内機 (機械工事)	マルチタイプの電源配線は木工事、セパレートタイプの電源配線は別途工事。
露出配管	露出配管	配線リスト参照
冷暖房共有配線	冷暖房共有配線	配線リスト参照
照明スイッチボックス (4回路)	照明スイッチボックス (4回路)	空調機リモコン (機械工事) 用 10-1500
露出コンセント	取付し・露出付	空調機リモコン (機械工事) 用 10-1500
露出スイッチ	取付し・露出付	空調機リモコン (機械工事) 用 10-1500
露出スイッチ	取付し・露出付	空調機リモコン (機械工事) 用 10-1500
露出スイッチ	取付し・露出付	空調機リモコン (機械工事) 用 10-1500

特記なき配管配線は下記による。	備 考
EN-CE 3.5' -3C (冷暖房共有)	室内機電源 (マルチタイプ)
EN-CE 3.5' -3C x2 (冷暖房共有)	室内機電源 (マルチタイプ)

配線リスト

目	室	機器名称	電圧容量	配 線	保護管	備 考
P-A	AP-1	パッケージエアコン (セパレートタイプ)	3.6/3000V 2.92 kW	EN-CE 5.5' -3C E2.0	(E2.0) ~ (F2-300P)	室内機の電源配線は機械工事
	AP-2	パッケージエアコン (セパレートタイプ)	3.6/3000V 2.92 kW	EN-CE 5.5' -3C E2.0	(E2.0) ~ (F2-300P)	室内機の電源配線は機械工事
	AP-3	パッケージエアコン (マルチタイプ)	3.6/3000V 6.75 kW	EN-CE 14' -3C E2.0	(E2.0) ~ (F2-300P)	
	AP-4	パッケージエアコン (マルチタイプ)	3.6/3000V 6.75 kW	EN-CE 14' -3C E2.0	(E2.0) ~ (F2-300P)	
P-B	AP-5	パッケージエアコン (セパレートタイプ)	3.6/3000V 3.64 kW	EN-CE 5.5' -3C E2.0	(E2.0) ~ (F2-300P)	
	AP-6	パッケージエアコン (セパレートタイプ)	3.6/3000V 3.64 kW	EN-CE 5.5' -3C E2.0	(E2.0) ~ (F2-300P)	
P-C	AP-7	パッケージエアコン (セパレートタイプ)	3.6/3000V 4.90 kW	EN-CE 8' -3C E2.0	(E2.0) ~ (F2-300P)	室内機の電源配線は機械工事
	AP-8	パッケージエアコン (セパレートタイプ)	3.6/3000V 4.90 kW	EN-CE 8' -3C E2.0	(E2.0) ~ (F2-300P)	室内機の電源配線は機械工事
P-D	AP-9	パッケージエアコン (マルチタイプ)	3.6/3000V 6.75 kW	EN-CE 14' -3C E2.0	(E2.0) ~ (F2-300P)	
	AP-10	パッケージエアコン (マルチタイプ)	3.6/3000V 6.75 kW	EN-CE 14' -3C E2.0	(E2.0) ~ (F2-300P)	
	AP-11	パッケージエアコン (マルチタイプ)	3.6/3000V 6.75 kW	EN-CE 14' -3C E2.0	(E2.0) ~ (F2-300P)	
	AP-12	パッケージエアコン (マルチタイプ)	3.6/3000V 6.75 kW	EN-CE 14' -3C E2.0	(E2.0) ~ (F2-300P)	

機器接続は金属製可とう電線管を使用すること。



職員室 平面詳細図 S=1/100