

凡例

- ：サッシ廻りシーリング打替え
- ：ガラス廻りシーリング打替え
- ：伸縮目地シーリング増打ち
- ：劣化部撤去後樹脂モルタル補修
- ：Uカット + シーリング
- ：配管
- ：鉄骨
- ：タイル
- ：交換

写真撮影位置

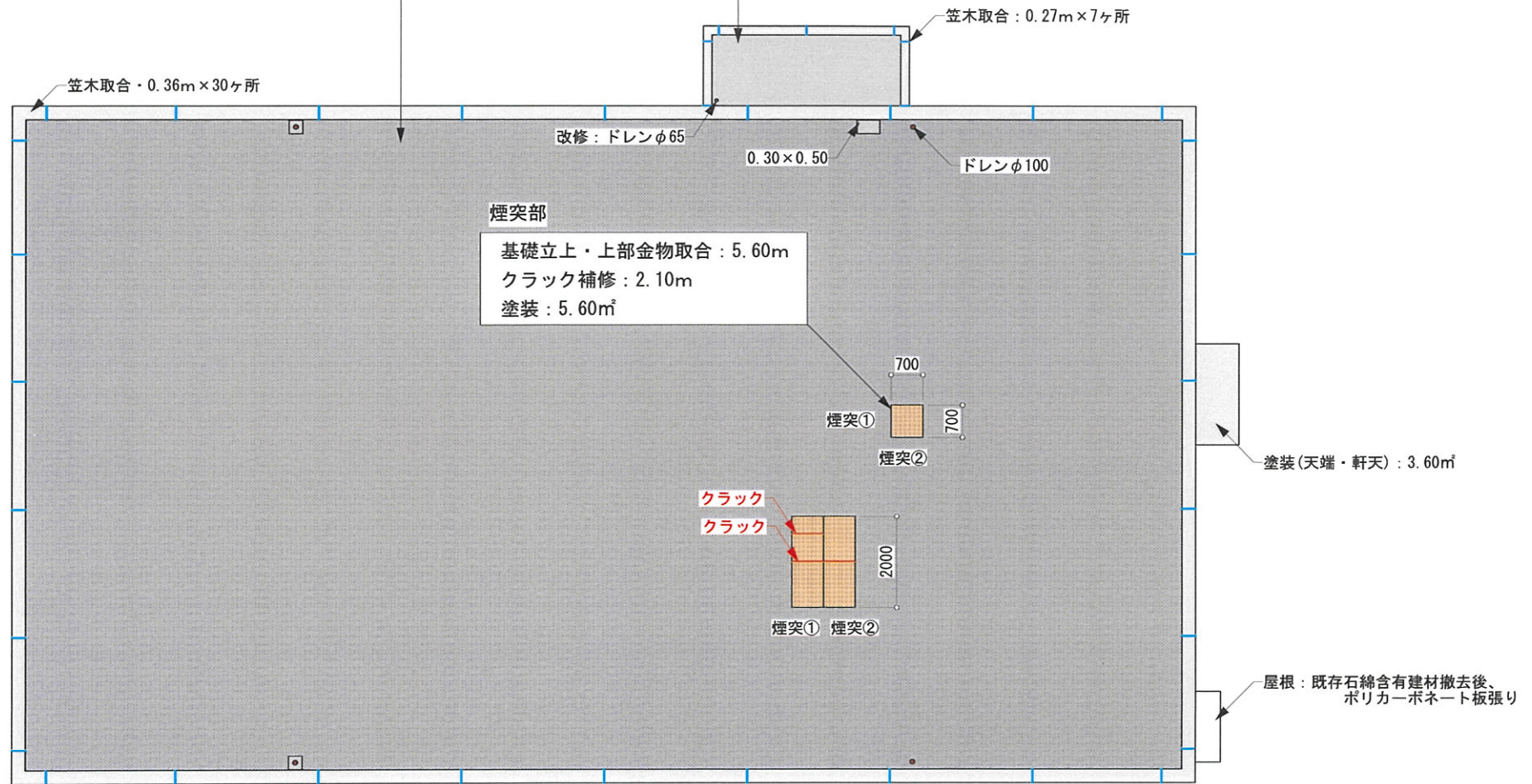
本町地区北コミュニティセンター外壁等改修工事

建物本体

笠木ジョイント部コーキング : 0.36m×30ヶ所

玄関ポーチ部

塗装（軒天） : 8.40㎡
 外壁笠木取合 : 7.90m
 押え金物交換 : 4.20m
 笠木防水取合 : 7.40m
 笠木ジョイント部コーキング : 0.27m×7ヶ所
 シート防水改修 : 6.72㎡
 シート防水立上り : 11.60m (H=0.20m)
 ドレン改修 : φ65





北側①



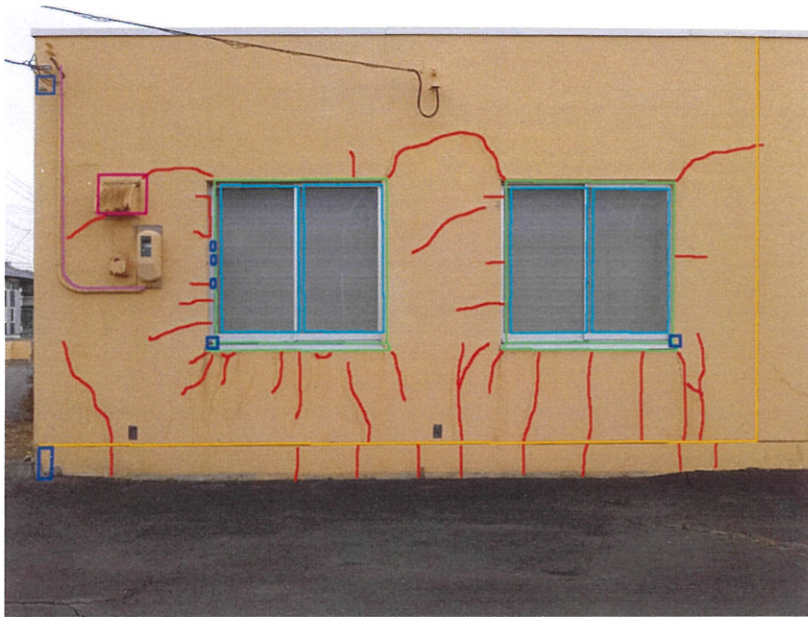
北側②



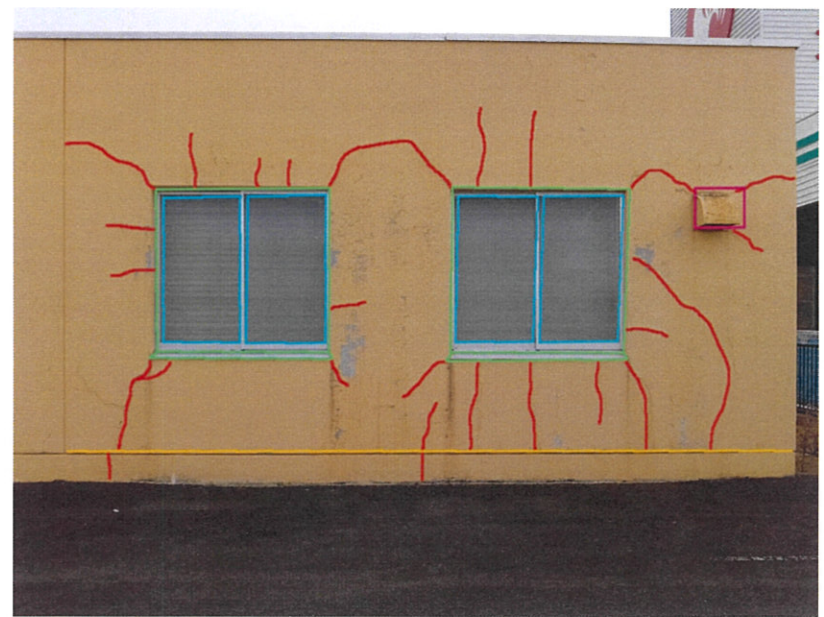
北側③



北側④



西側①



西側②



東側①



東側②



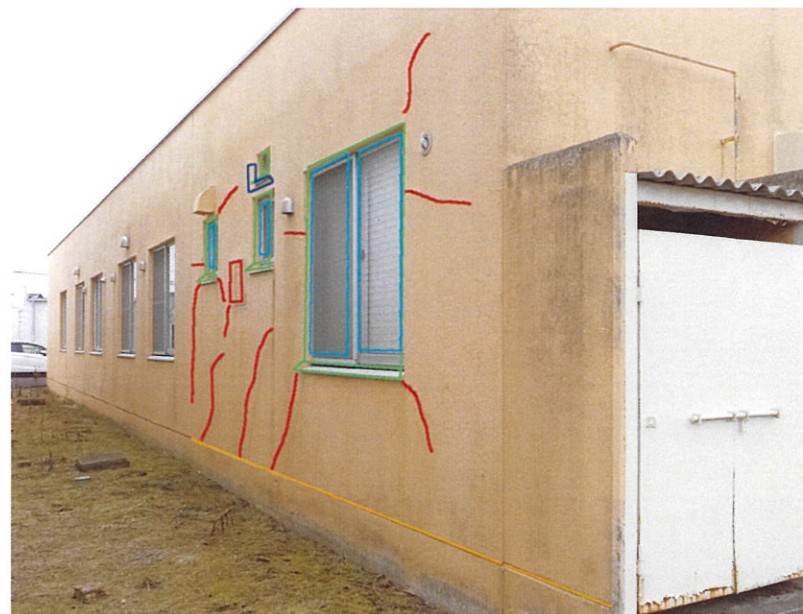
南側①



南側②



南側③



南側④



スロープ水下側



玄関



玄関ポーチ左側



玄関ポーチ右側



スロープ壁（内側）



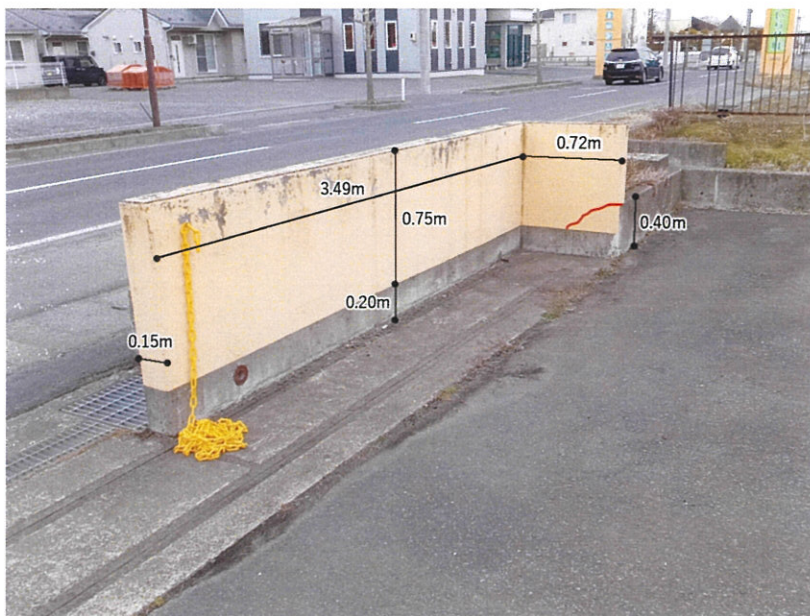
スロープ壁（外側）



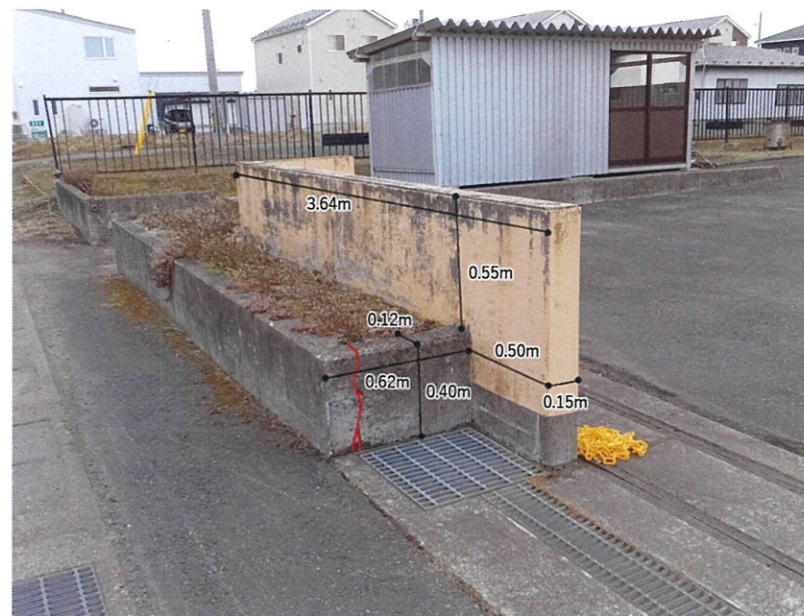
ポーチ壁（内側）



ポーチ壁（外側）



敷地出入口（東側・内側）



敷地出入口（東側・外側）



敷地出入口（西側・内側）



敷地出入口（西側・外側）



プロパン庫