

図面・機器内訳表

[illegible]

E27005		1	2	3	4	5	6	7	8								
A	図面番号 DRAWING NO. D0A006	1. 一般事項															
		製作仕様 製作はあたっては弊社標準とします。 特にご明示のある場合は御指示ください。貴担当者とお打合せをいたします。				(5) 箱 体：外観寸法は別紙外形図のとおりとします。 (1) 箱体 SPCC t1.6 扉体 SPCC t2.3											
		提出書類 御承認用図面 5部+1部(返却用) 完成図面(取扱説明書) 1部				(2) 処理 メラミン樹脂焼付塗装とします。 箱 体 色 マンセル 2.5Y9/2 半ツヤ 保護板 色 同 上											
B		保 証 納入機器引渡し後1カ年以内に設計または材料の不良および製作の不完全により事故を生じた場合は弊社において責任をもって修理・改善いたします。				(6) 電 線 色：主回路電線色は黄色とします。(主幹部は黒色とします。)相色別は入力機器へ下記色別をいたします。 R ー 赤 N ー 白 T ー 黒											
C		2. 仕 様				(7) 試験検査：下記項目の検査を実施します。 ①外観構造検査 ②動作、機能試験 ③絶縁抵抗試験 ④耐電圧試験											
		(1) 環境条件：下記の条件とし、構造および動作に影響することはないものとします。				(8) 予 備 品：①ヒューズ 3A 6 ②ヒューズ 0.5A 1 ③表示灯 AC18V 2W 2											
		<table><tr><td>項 目</td><td>条 件</td></tr><tr><td>設 置</td><td>屋 内</td></tr><tr><td>周囲温度</td><td>0℃～40℃</td></tr><tr><td>周囲湿度</td><td>85%RH以下(非結露状態)</td></tr><tr><td>雰 囲 気</td><td>可燃性ガス、腐食性ガス、塩分、蒸気等がない。 著しい振動がない。</td></tr></table>				項 目	条 件	設 置	屋 内	周囲温度	0℃～40℃	周囲湿度	85%RH以下(非結露状態)	雰 囲 気	可燃性ガス、腐食性ガス、塩分、蒸気等がない。 著しい振動がない。	(9) 付 属 品：①保守用直結端子 2 ②盤用キー 6 ③調光信号線入力端子台専用棒ドライバー 1	
項 目	条 件																
設 置	屋 内																
周囲温度	0℃～40℃																
周囲湿度	85%RH以下(非結露状態)																
雰 囲 気	可燃性ガス、腐食性ガス、塩分、蒸気等がない。 著しい振動がない。																
D		(2) 構 造：(1) 外観・寸法 別紙外形図のとおりとします。 (2) 構 造 ①操作、制御に必要な機器および部品は操作、点検が容易に出来る構造、配置とします。 ②保守が容易に出来る構造とし、通常の使用状態で充電部が露出しない構造とします。				(10) 納 品：現場車上渡しとします。											
E		(3) 入力電源：1相3線 105/210 V 50 Hz 総主幹 MCCB 3P 400AF/400AT 操作主幹 MCCB 2P 50AF/15AT															
		(4) 出 力：①調光出力 白熱灯 100V 20A×35回路、出力MCCB 1P 50AF/20AT×35															
		①直出力 AC100V 1P 50AF/20AT×8回路 AC100V 2P100AF/100AT×1回路 AC200V 2P 50AF/20AT×5回路															
F																	
		1	2	3	4	保管 REGISTERED 50・D・074	7	8									

3. 施工上のご注意とお願い

(1) 設置場所

- ① 調光時には、調光器（調光モジュール）より多少唸り音が発生します。会議室等特に低騒音が要求される場所には調光制御盤の設置はおひかえください。
- ② 設置場所は換気を十分に行なってください。調光制御盤には通風孔があります。通風孔を塞いだり、通風孔の付近に物を置くと故障の原因になりますのでご注意ください。

(2) 電源

- ① 電源容量は使用時の最大電力（主幹MCCBの定格容量とは異なります）の約1.3倍以上としてください。また、電源入力線のトランスからの配線互長はできるだけ短くなるように調光制御盤の設置場所をご配慮ください。
電源容量が不足しますと電源歪を誘発し、誤動作の原因となります。
- ② 調光電源と音響機器電源は別系統としてください。調光器には雑音防止処置は施してありますが、音響機器等電子機器に対して雑音障害を及ぼす場合があります。その場合は音響機器等電子機器側で雑音防止対策が必要になります。

（（3）配線、（4）接地の項も参照ください。）

- ③ 電源に歪、変動、ゆらぎがある場合は、負荷ランプのチラツキの原因となる場合があります。特に電源容量不足、動力負荷の影響には十分ご注意ください。

(3) 配線

- ① 調光制御盤の電源配線および負荷配線は必ず他の機器とは別とし、金属管あるいは金属ダクト配線としてください。なお、電源配線インピーダンスによる電源歪を軽減するために電源配線は燃架してください。
- ② 出力配線は、各相と中性線を同一配線路としてください。片側配線路とすると歪波電流による電磁誘導によりダクト、金属管そのものが唸り音を発し、発熱も伴う場合があります。
- ③ 調光制御盤の配線と音響機器等の電子機器との配線は1m以上離して施工してください。近接配線とすると雑音障害の原因となります。
- ④ 調光用操作器（メモリー卓、リモコンパネル等）配線とエレベータ等制御機器配線とは近接しないように施工してください。
近接配線とすると操作器誤動作の原因となります。
- ⑤ 調光制御盤操作器と調光制御盤との配線距離は0.9mmφの電線で2.5m以下としてください。CPEV-S、CVV-Sなどのシールド付ケーブルをご使用の場合は50m迄配線可能です。これ以上となる場合はご相談ください。

(4) 接地

- ① 調光制御盤、メモリー操作卓の接地は必ず単独の第3種接地工事を行なってください。
音響機器等の電子機器の接地とは別系統としてください。
- ② 音響機器でマイク回路がある場合は、雑音防止のため必ず電磁シールドタイプのシールド線を使用し平衡配線としてください。

(5) 回路テスト等

- ① MCCBのトリップテスト等のために負荷側を短絡することは絶対おやめください。
一瞬の短絡で内部半導体が破損します。
- ② 調光信号線などの弱电回路の電路の絶縁耐圧試験、絶縁抵抗試験を行わないでください。
- ③ 電源配線、負荷配線の絶縁抵抗試験を実施する場合、調光制御盤の入・入力MCCBはOFFとして実施してください。（誘導雷保護用のサージアブソーバが盤内に設置されており、入出力MCCBをONのまま行なうと低抵抗値となります。）

(6) 負荷

- ① 調光器は負荷の種類により各々専用となっています。
同一回路で白熱灯・蛍光灯の混用はできません。
- ② 調光器1台当たりの定格容量は厳守してください。定格容量を越えてご使用になると破損します。
- ③ 低ボルトハロゲン器具はご使用になれません。
- ④ 調光器1台当たりの最少負荷灯数は白熱灯40W1灯です。
- ⑤ 蛍光灯回路がある場合は、別紙「蛍光灯調光のご注意とお願い」をよくお読みの上施工ください。

主回路電源
1φ3W105/210V 50 Hz

R.N.T

調光制御盤

TDI-35A/A-QZ

E3

負 荷

CPEV-S 09 20Pr
(調光信号)CPEV-S 09 10Pr
(自動調光信号)CVV-1.6 3C
(メモリー卓電源)

コネクタボックス

TCN-M32CWZ

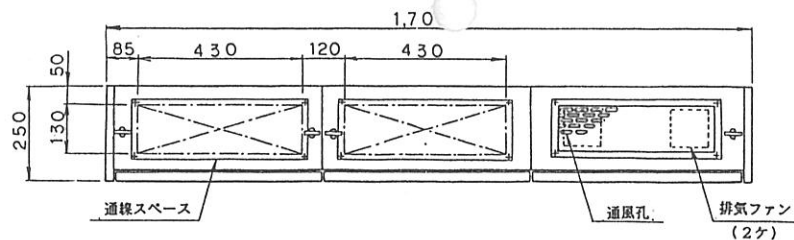
調光メモリー操作卓

TRDM-32CWHZ

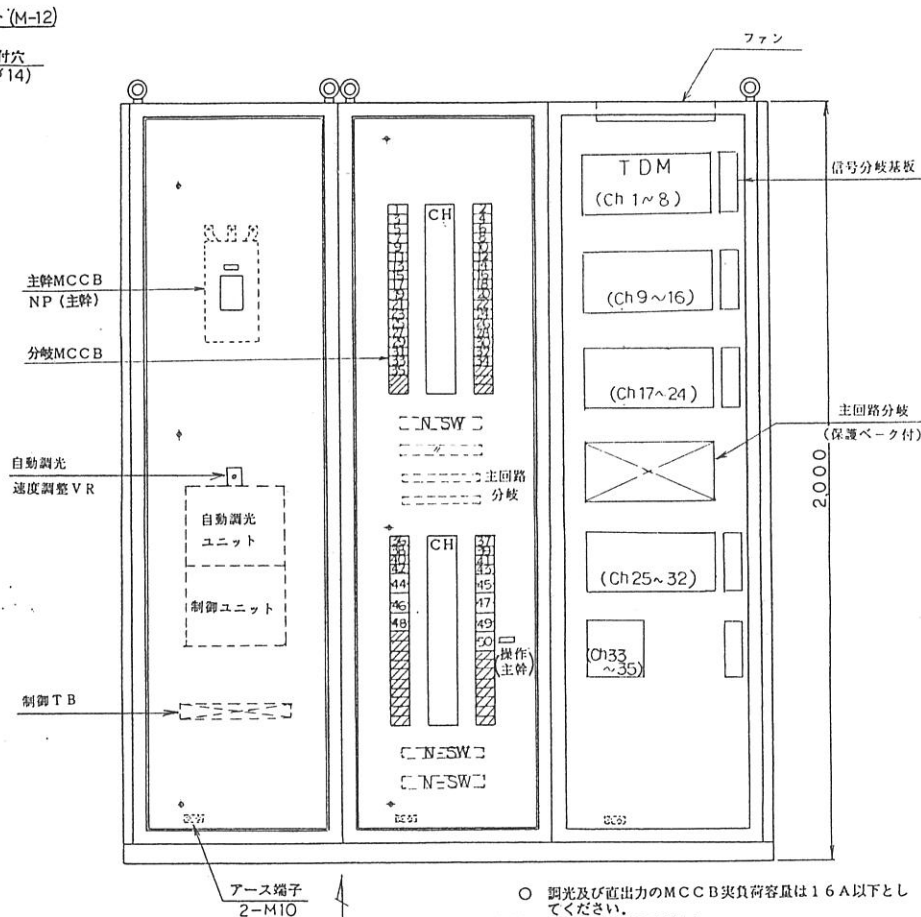
(自動調光SW×1組)

接続ケーブル(ℓ≒5m)は付属致します。

外形図

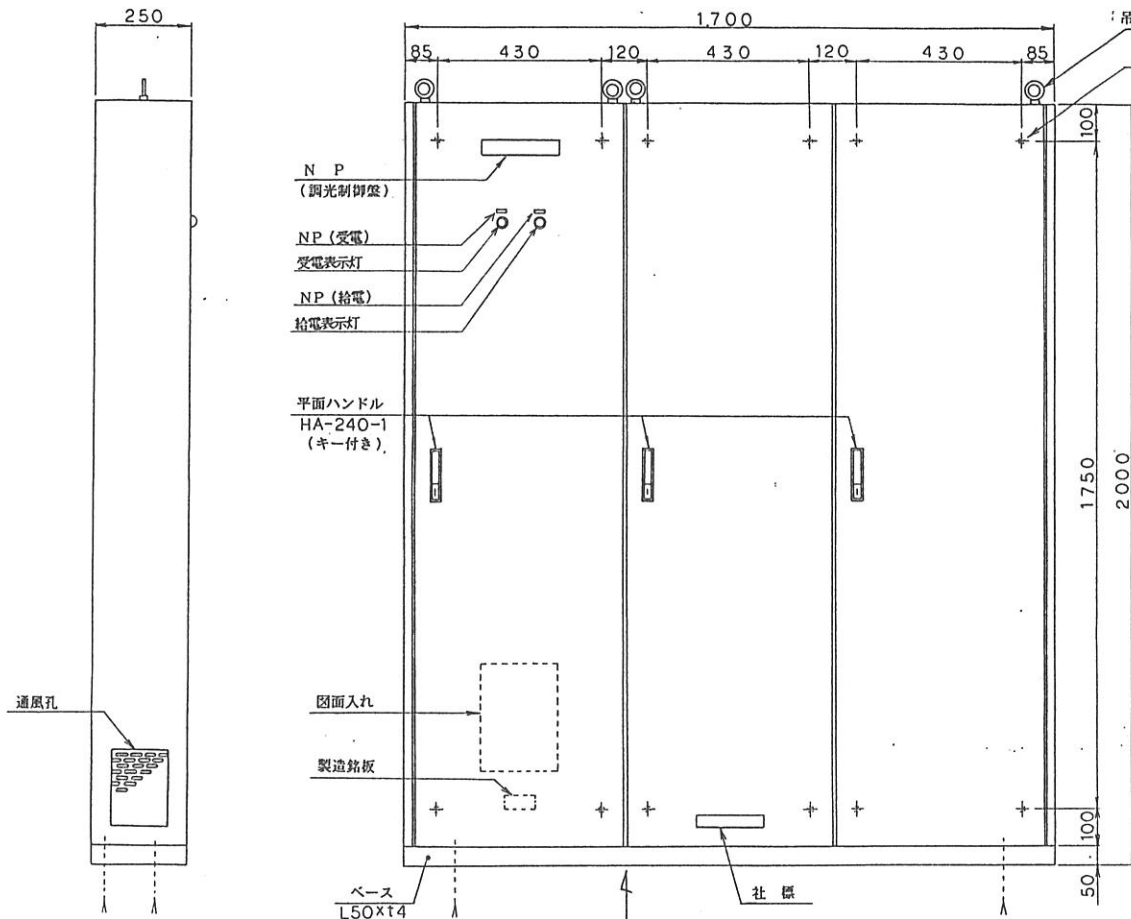


機器配置図

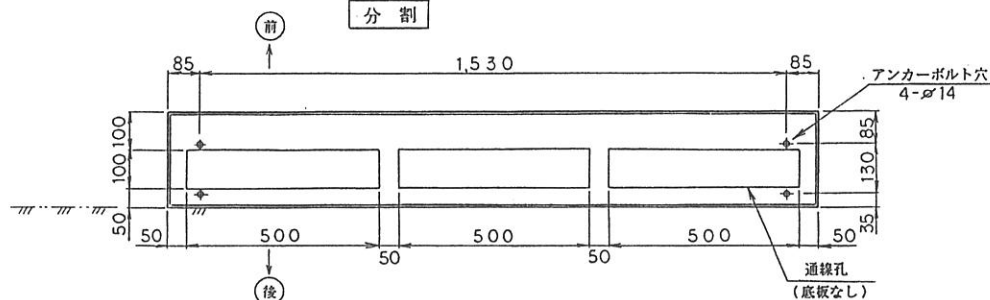


- 調光及び直出力のMCCB実負荷容量は16A以下としてください。
- 〈外部リモコン操作がある場合〉
- 本体とリモコン間の配線はコンジット配管としてください。
 - 本体とリモコン間の距離は2.5m以下としてください。尚、シールド線を使用する場合5.0m以下としてください。

外形図



外形図



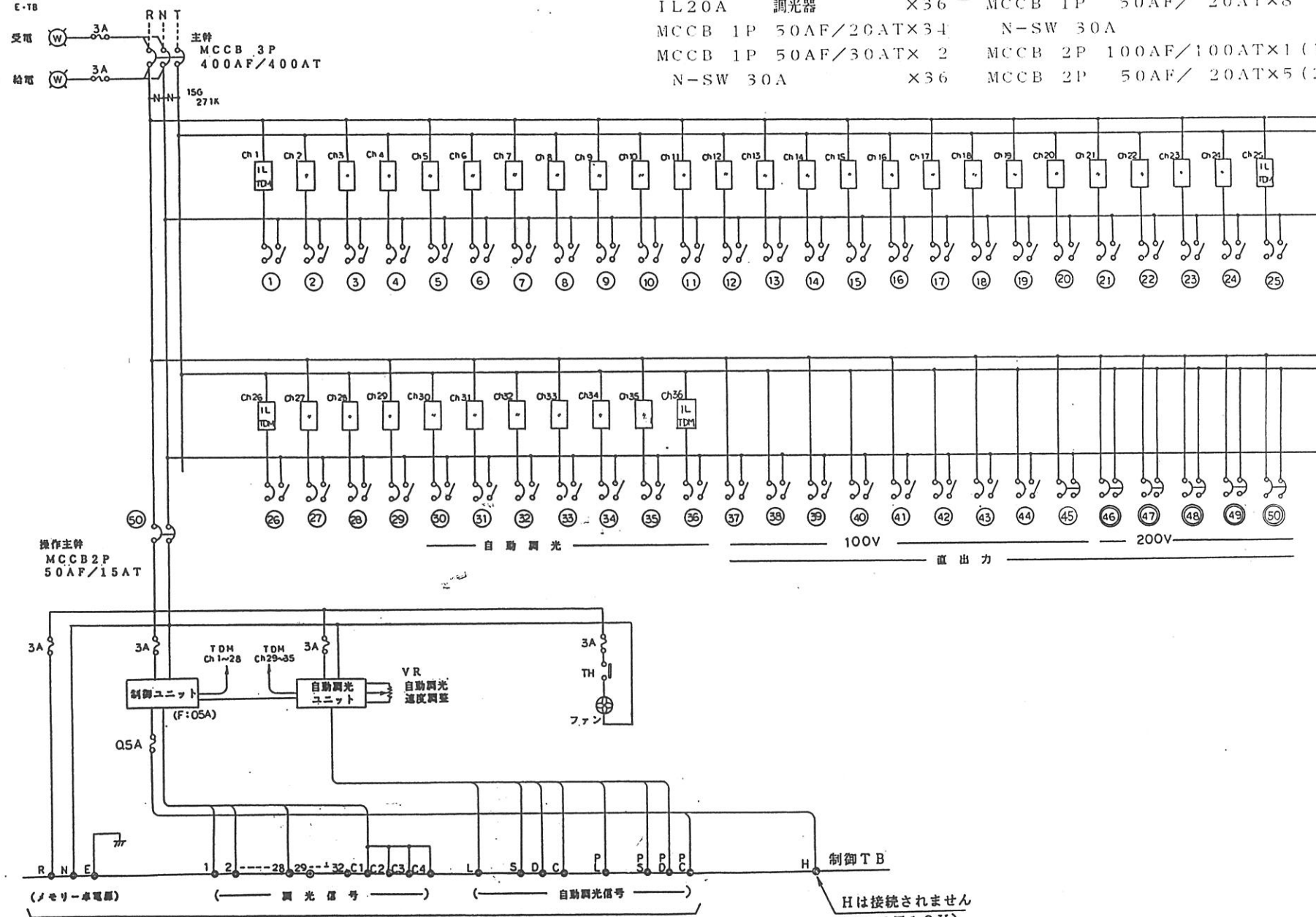
1φ3W105/210V 50Hz

調光出力

直出力

IL20A 調光器 ×36
MCCB 1P 50AF/20AT×34
MCCB 1P 50AF/30AT×2
N-SW 30A ×36

MCCB 1P 50AF/20AT×8
N-SW 30A
MCCB 2P 100AF/100AT×1 (100V)
MCCB 2P 50AF/20AT×5 (200V)

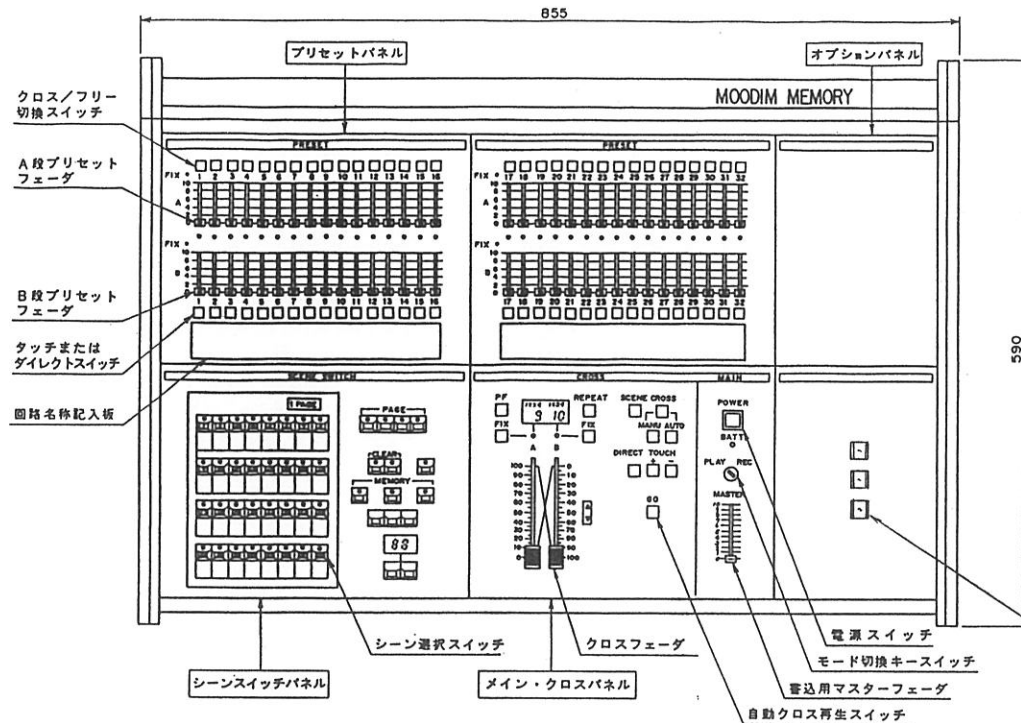


調光メモリー操作専用コネクタボックスへ
(TCN-M32CWZ)

Hは接続されません
(メンテ用12V)

	負荷名称	負荷容量	分岐No	調光器	フェーダーNo	備 考
F(FC)	フット(R) FC	960VA	1	20A, CH, 1	CH, 1	FCより給電
"	" (G) "	" "	2	" , " 2	" , 2	"
"	" (B) "	" "	3	" , " 3	" , 3	"
FS	サイトスポット	1000 VA	4	20A, CH, 4	CH, 4	壁コンセント別途
"	"	" "	5	" , " 5	" , 5	"
"	"	" "	6	" , " 6	" , 6	"
LH(FC)	ロフトホリ(R) FC	1,800 VA	7	20A, CH, 7	CH, 7	FCより給電
"	" (G) "	" "	8	" , CH, 8	" , 8	"
"	" (B) "	" "	9	" , CH, 9	" , 9	"
UH	アッパーホリ(R)	1,800 VA	10	20A, CH, 10	CH, 10	
"	" (G)	" "	11	" , CH, 11	" , 11	
"	" (B)	" "	12	" , CH, 12	" , 12	
SUS	サスペンション1	2,000 VA	13	20A, CH, 13	CH, 13	
"	" 2	1,000 "	14	" , " 14	" , 14	
"	" 3	2,000 "	15	" , " 15	" , 15	
"	" 4	1,000 "	16	" , " 16	" , 16	
FC	フロアコンセント	1,600 "	17	" , " 17	" , 17	
"	"	" "	18	" , " 18	" , 18	
"	"	" "	19	" , " 19	" , 19	
	小 計	27,480 "	19 回路	19 本		

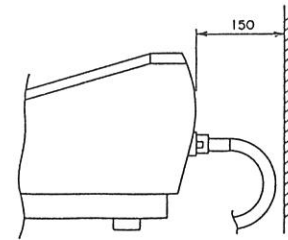
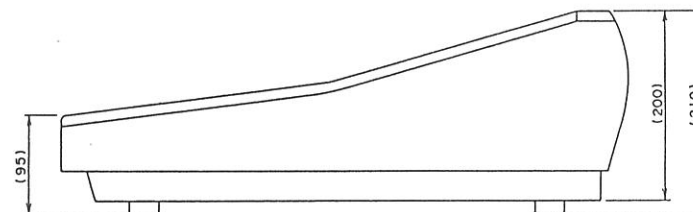
	負荷名称	負荷容量	分岐N○	調光器	フェーダーN○	備 考
B	ボ-ダーライト(R)	1800VA	20	20A,CH,20	CH,20	
〃	〃 (G)	〃 〃	21	〃 , 〃 21	〃 ,21	
〃	〃 (B)	〃 〃	22	〃 , 〃 22	〃 ,22	
C L	シーリング 1	1,000VA	23	20A,CH,23	CH,23	1.セメント別途
〃	〃 2	〃 〃	24	〃 , 〃 24	〃 ,24	
〃	〃 3	〃 〃	25	〃 , 〃 25	〃 ,25	
〃	〃 4	〃 〃	26	〃 , 〃 26	〃 ,26	
〃	〃 5	〃 〃	27	〃 , 〃 27	〃 ,27	
〃	〃 6	〃 〃	28	〃 , 〃 28	〃 ,28	
〃	〃 7	〃 〃	29	〃 , 〃 29	〃 ,29	
D L	ダウンライト	1,500VA	30	20A,CH,30	—	オート回路
〃	〃	〃 〃	31	〃 〃 31	—	〃
〃	〃	〃 〃	32	〃 〃 32	—	〃
〃	〃	〃 〃	33	〃 〃 33	—	〃
〃	〃	〃 〃	34	〃 〃 34	—	〃
〃	〃	〃 〃	35	〃 〃 35	—	〃
SP	スポット	1,020 〃	36	〃 〃 36	—	〃
	直出力	14,000VA	① ~ ⑨	—	—	
	〃	8,000 〃	⑩ ~ ⑮	—	—	
	小 計	44,420 〃	調光17回路	17本		
	総合計	〃	〃 35 〃	35 〃		



自動調光スイッチ
(LED付) 上より 明 止 暗

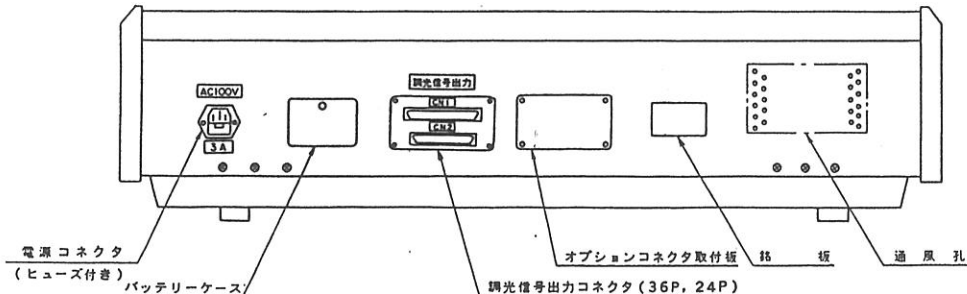
仕 様

入 力 電 圧	AC100V±10% 50/60Hz
負荷制御回路数	32回路
シ ー ン 数	32シーン×4ページ (最大128シーン)
シーン変化時間	・スイッチ操作により0~60秒(1秒単位) で設定 ・クロスフェーダ操作により任意時間で変化
制御対象負荷	ムーディム他当社調光器に限定します。
停 電 補 償	約1年間(乾電池2本使用)
消 費 電 力	100 W
重 量	34 Kg
付 属 品	シーン名称記入板(アクリル製)×4枚 回路名称記入板(アクリル製)×2枚 キースイッチ(No.7E311)×2個 電源ケーブル(アース付5m)×1本 調光信号用接続ケーブル(36芯×5m)×1本 (24芯×5m)×1本 乾電池(単三形R6P(SUM-3))×2本 カバー×1枚 取扱説明書×1冊
予 備 品	ヒューズ(3A)×1本
塗 装 色	操作パネル マンセルN-2 枠 体 マンセルN-1 例 板 木目調

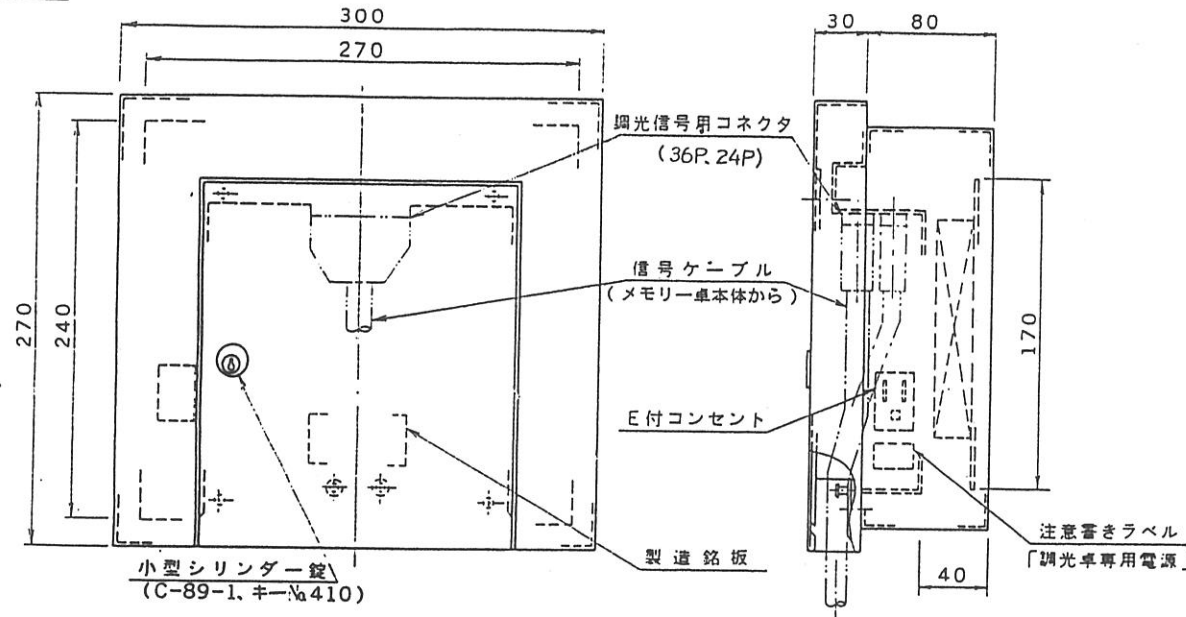


ご 注 意

メモリー車背面には、電源ケーブルとコネクタケーブルが
接続されますので、壁面等との間隔を150mm以上あけて
ください。

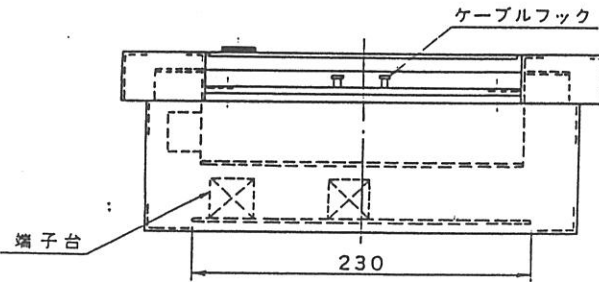
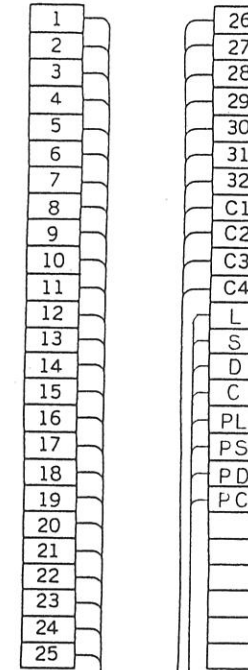


外 観 図



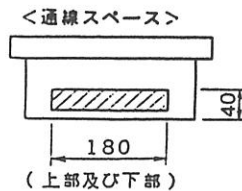
結 線 図

調光用コネクタボックス内端子台
(調光制御盤への信号出力)



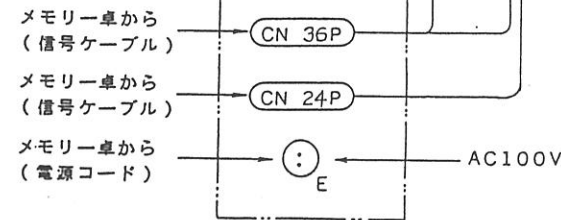
※ 壁埋込寸法は80mmとなります。

材 料 : SPCC t1.6
処 理 : メラミン焼付塗装
構 造 : 埋込形
色 : マンセル 2.5Y9/2半ツヤ
(但し埋込部分はマンセル
N-3.0半ツヤ)



配線について

- 制御盤本体とコネクタボックス間の直り配線はコンジット配管としてください。
- 制御盤本体とコネクタボックス間の距離は25m以下としてください。
- なお、シールド線を使用する場合は50m以下としてください。(CPEV電線をご使用の場合)
- AC100Vは、アース付コンセント裏側の端子(ねじなし端子)に直接配線してください。
- 調光信号配線とAC電源の配線は別配線としてください。
- 通線スペースは左図を参照してください。



機器内訳表(舞台照明器具)

頁	記 号	図 面 番 号	仕 様	形 名	電 圧	数 量	備 考
1	F		PS60W×12灯 3回路	フットライト	100V	4台	
2-1	FC		T型20Aコンセント ×3ケ口、埋込型	フロアーコンセント	〃	1台	(別途工事) フットライト用
2-2	FC		C型30Aコンセント ×3ケ口、埋込型	〃	〃	3台	(〃) ロアーホリゾン用1台
3	UH		PS150W×36 3回路 L=7.2m(4連結)	アッパーホリゾンライト	〃	1列	電源部×1(下手)
4	LH		PS150W×36 3回路 L=7.2m(4連結)	ロアーホリゾンライト	〃	〃	
5	B		PS150W×36 3回路 L=7.2m(4連結)	ボーダーライト	〃	〃	電源部×1(下手)
6	SUS		T型20Aコンセント ×16ケ付、L=7.2m	サスペンション フライダクト	〃	〃	電源部×2(下手・中)
7			JP500W6吋平凸	同上用スポット	〃	4台	
8			JP500W6吋フレネル	〃	〃	8台	
7	FS		JP500W6吋平凸	フロントサイドスポット	〃	6台	
9	CL		JP1000W8吋平凸	シーリングスポット	〃	7台	
10	P. S		キセノン1000W 整流器・スタンド付	キセノンピンスポット	200V	1台	
11	JB		8P-30A	接続端子函	—	4台	(別途工事)
12				ハンガー	—	25ヶ	
			5.5-5C-9m ×2 本 5.5-7C-9m ×2 本	ボーダーケーブル	—	—	
			御指定色	カラーフィルター	—	100枚	
				予備球	—	1式	

塗装色：マンセル 5Y6.5/0.5 半ツヤ

重量：10.8kg

電球：100V 60W(PS)

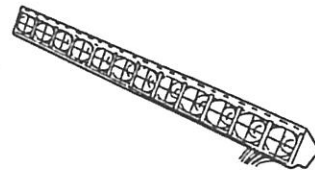
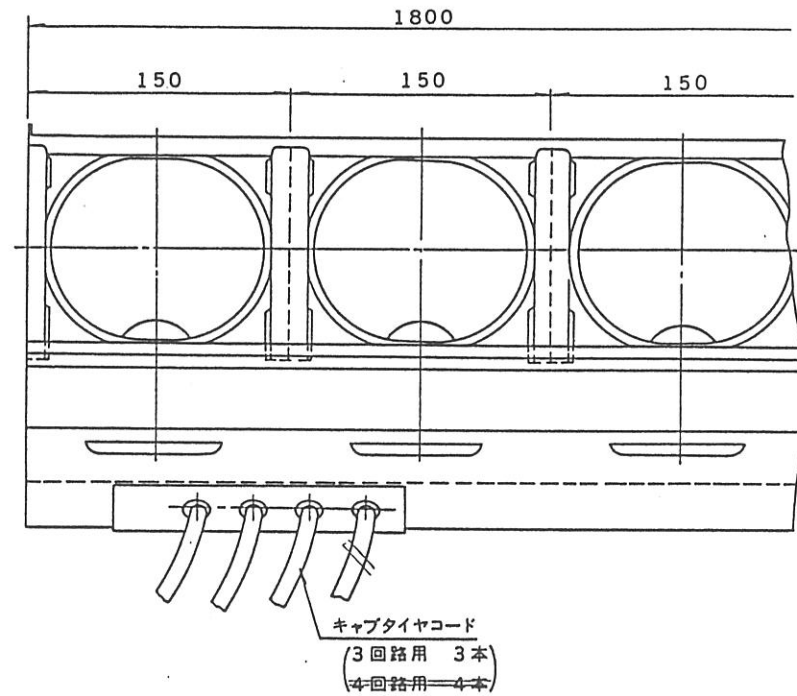
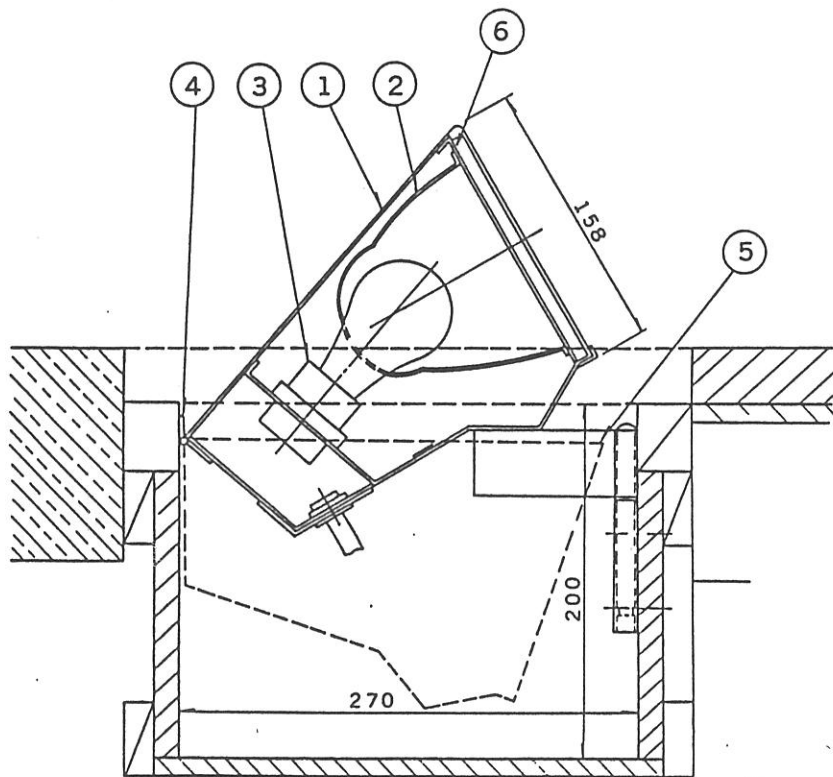
リード線：キャプタイヤコード 2φ 0.5m

プラグ：250V 20A T型コネクタ付

回路数：12灯3回路：TS-FL061231

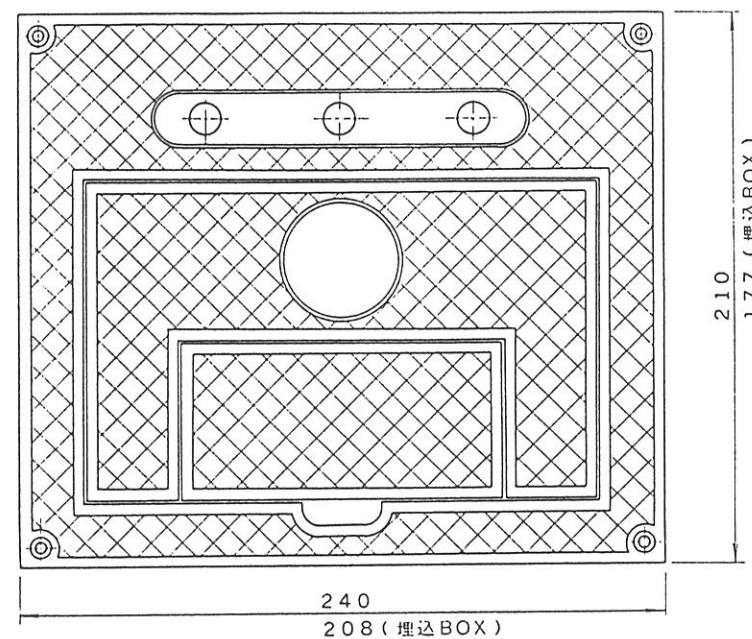
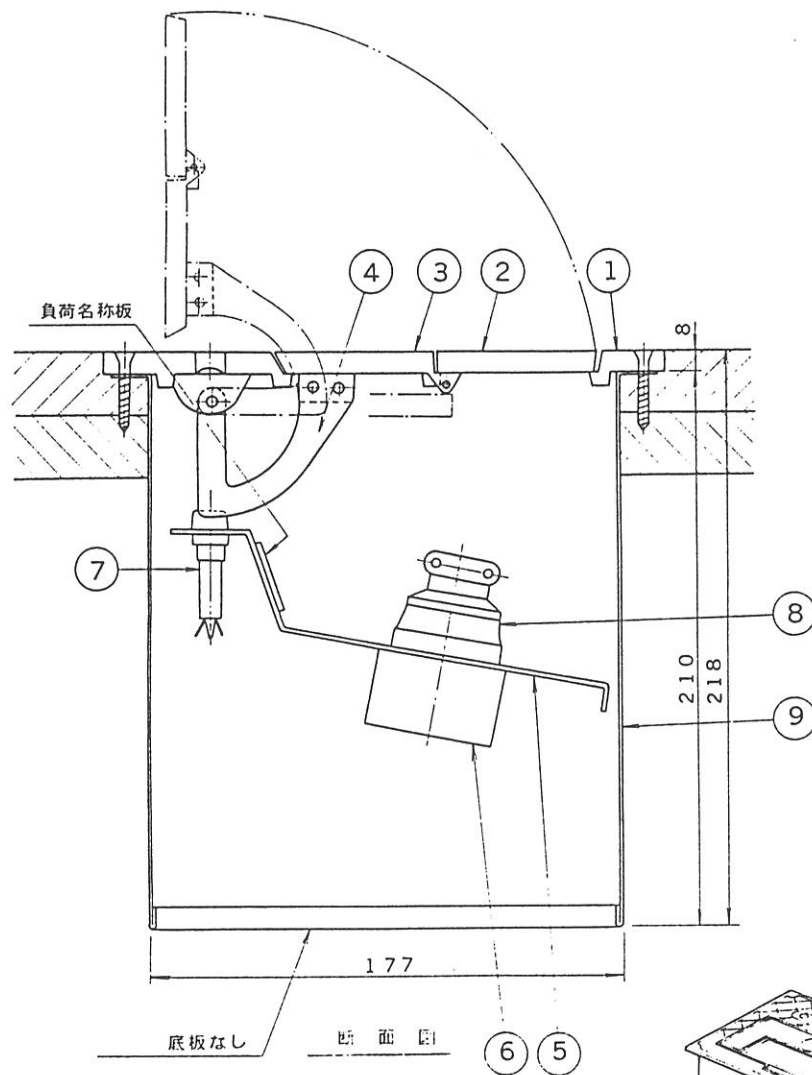
※2灯4回路※TS-FL061241

部	部 品 名	個数	材 質	摘 要
1	本 体	1	ボンデ鋼板	t0.5
2	反 射 鏡	12	アルミニウム	イルミナイト処理 t1.0
3	ソ ケ ッ ト	12	磁 器	E26
4	取 付 金 具	2	SPC	
5	ス ト ッ パ ー	2	SPC	
6	カラーフレーム枠受	12	SPC	カラーフレーム 145×145



塗 装 色：マンセル N 1.0 半ツヤ
重 量：3.8kg

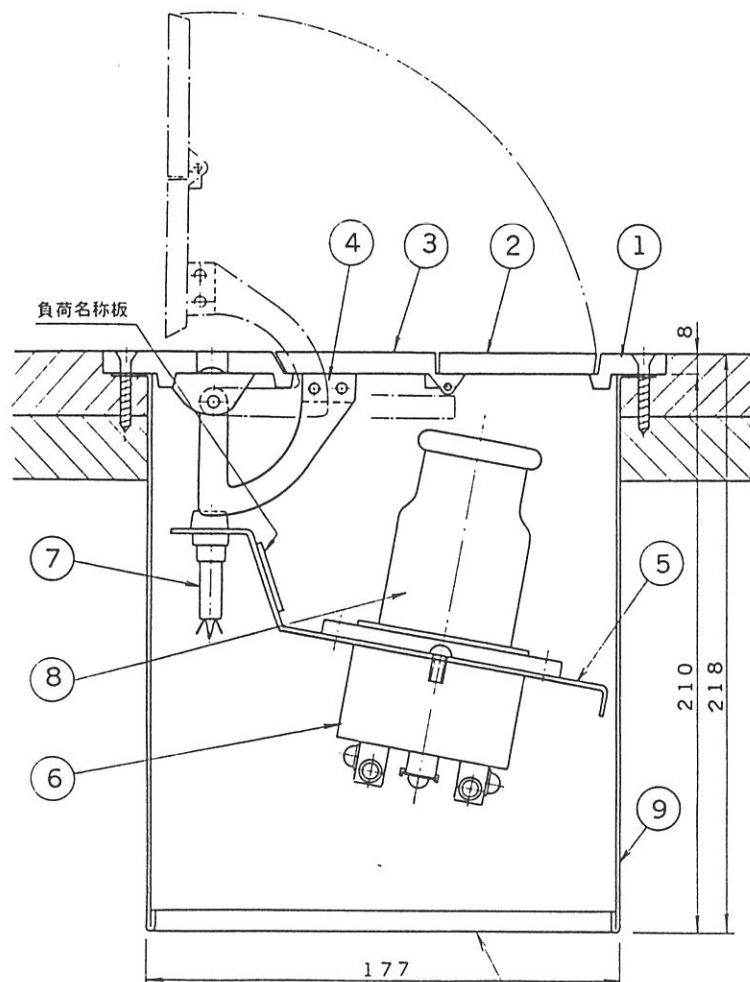
部番	部 品 名	個数	材 質	摘 要
1	プ レ ー ト	1	アルミ合金	バフ仕上げ
2	カ バ ー A	1	アルミ合金	バフ仕上げ
3	カ バ ー B	1	アルミ合金	バフ仕上げ
4	ヒ ン ジ	2	SPC	
5	取 付 基 板	1	SPC	
6	T型コンセント	3		250V 20A
7	回 路 表 示 灯	3		ネオンランプ
8	T 型 プ ラ グ	3		250V 20A
9	埋 込 BOX	1	SPC	t1.2



表面プレート図

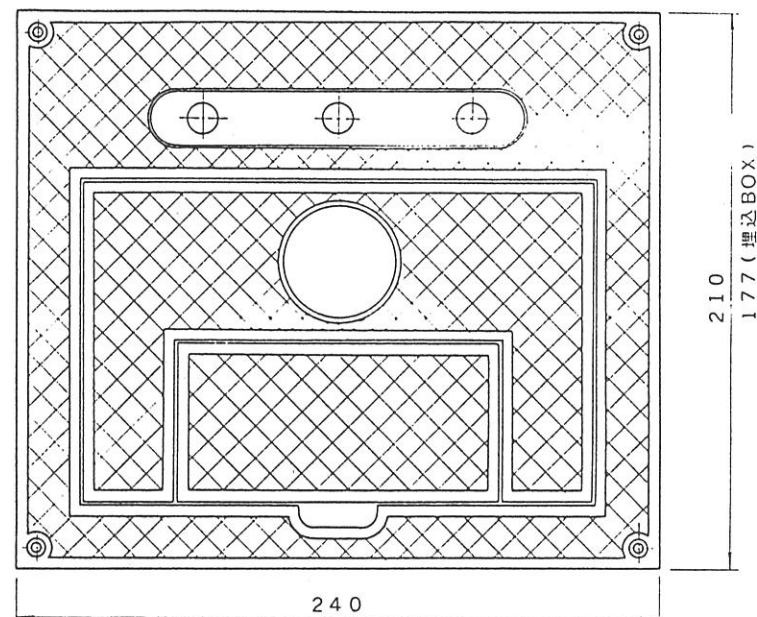
塗 装 色：マンセル N 1.0 半ツヤ
重 量：3.9 kg

部番	部 品 名	個数	材 質	摘 要
1	ブ レ ー ト	1	アルミ合金	バフ仕上げ
2	カ バ ー A	1	アルミ合金	バフ仕上げ
3	カ バ ー B	1	アルミ合金	バフ仕上げ
4	ヒ ン ジ	2	SPC	
5	取 付 基 板	1	SPC	
6	C 型 コンセント	3		250V 30A
7	回 路 表 示 灯	3		ネオンランプ
8	C 型 プ ラ グ	3		250V 30A
9	埋 込 BOX	1	SPC	t1.2



断面図

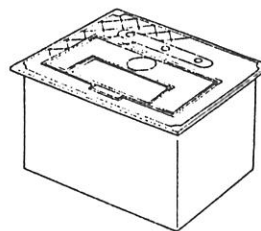
底板なし



240

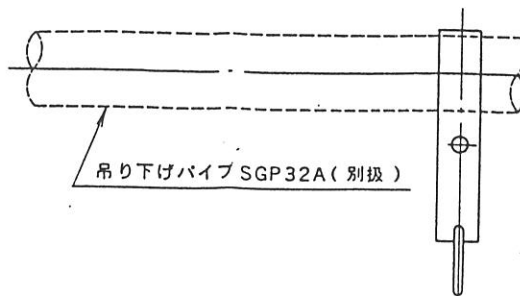
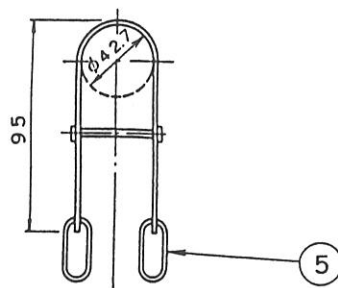
208 (埋込BOX)

表面プレート図

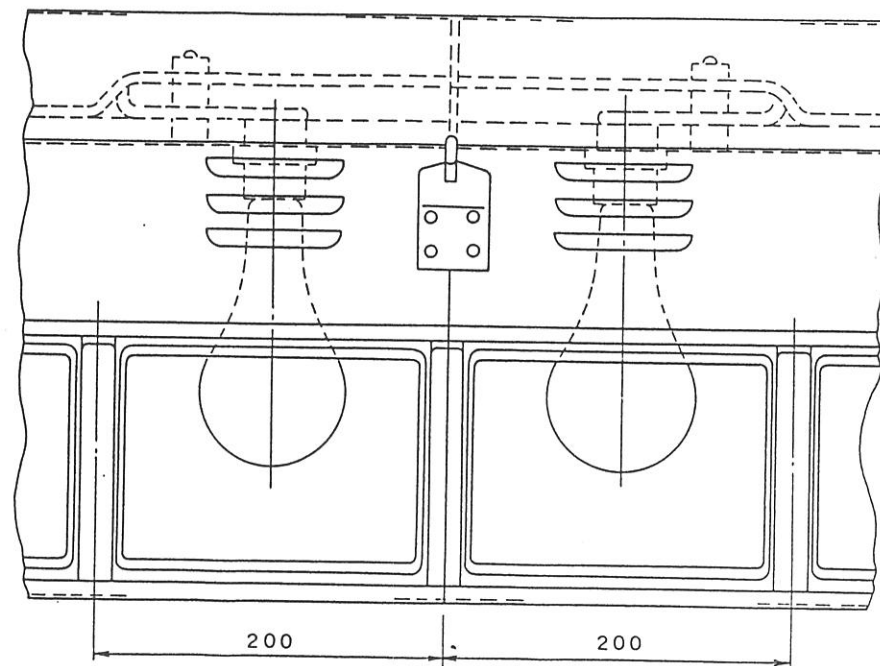
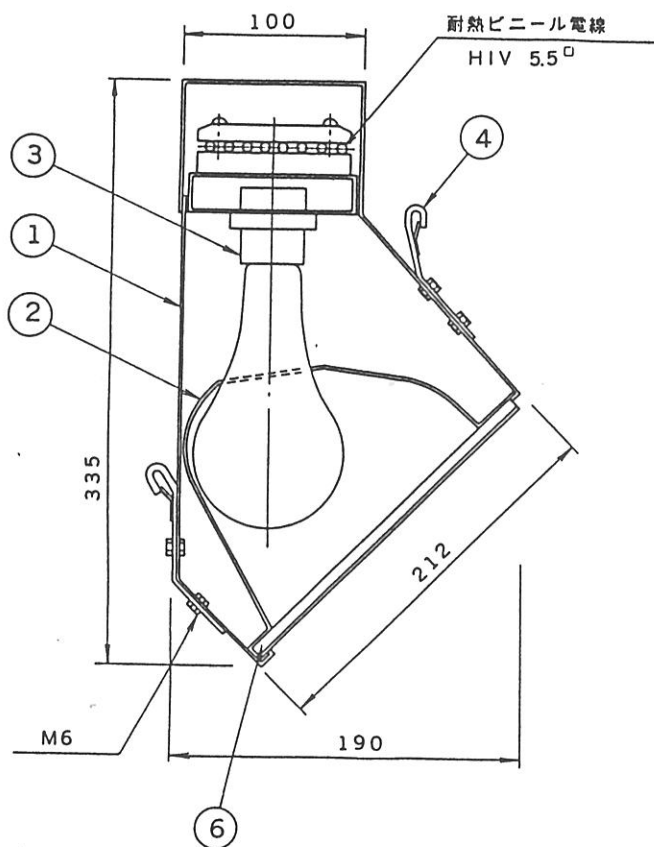


図面番号 DRAWING NO.

A-CDE-2002020-1



部	部 品 名	個数	材 質	摘 要
1	本 体	1	ボンデ鋼板	t0.5
2	反 射 鏡	9/8	アルミニウム	イルミナイト処理
3	ソ ケ ッ ト	9/8	磁 器	E26
4	引 掛 具	4	SS	
5	吊 金 具	2		
6	カラーフレーム枠受	9/8	SPC	カラーフレーム 195×205

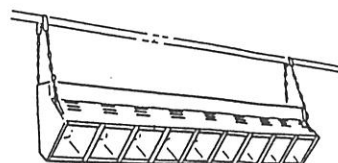


塗装色：マンセル N-1.0 半ツヤ

電 球：100V 150W 又は

100V=200W(PS)

口数	回路数	電圧	電 球	尺 寸	形 名
9	3	150	13kg	1.8m	TS-UH15931
		200	13kg	1.8m	TS-UH20931
		150	11.5kg	1.6m	TS-UH15841
		200	11.5kg	1.6m	TS-UH20841



図番 号 DRAWING NO. A-CDE-2004010-1

E17104

1 S 5 0 1 1 (T) 1 5 2

2

3

4

5

6

7

8

塗 装 色 : マンセル N 1.0 半ツヤ

回路数・灯数 : 9 灯 3 回路

~~8 灯 4 回路~~

重 量 : 15kg

~~13.5kg~~

形 名 (150W) : TS-LH15931

~~TS-LH15841~~

" (200W) : TS-LH20931

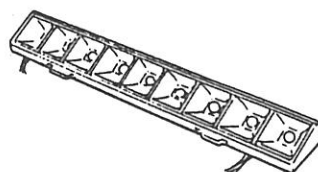
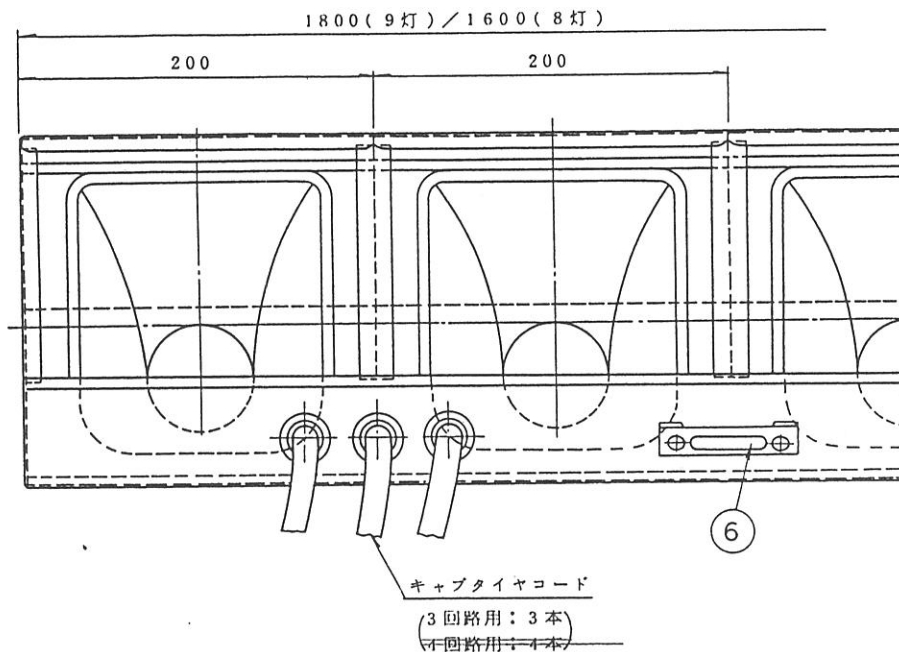
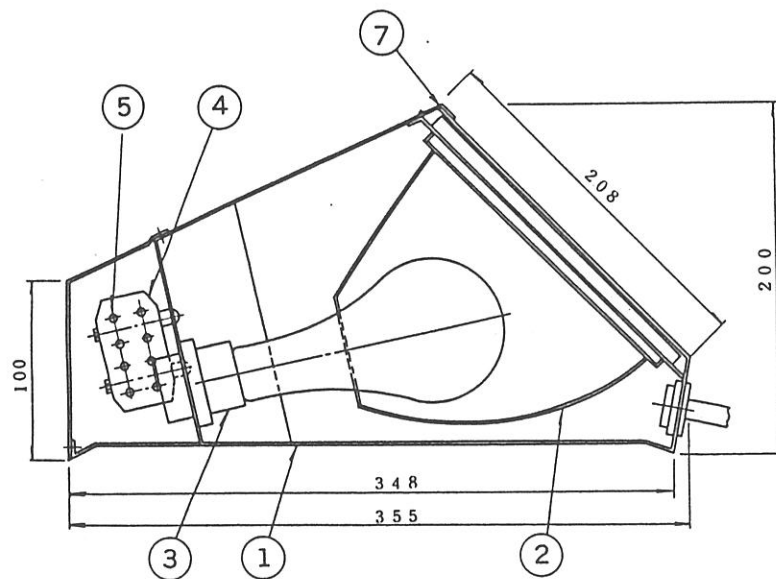
~~TS-LH20841~~

電 球 : 100V 150W又は200W (P S)

リ ー ド 線 : キャブタイヤコード 5.5 ϕ 0.7m付

ブ ラ グ : 250V 30A C型

部番	部 品 名	個数	材 質	摘 要
1	本 体	1	ボンデ鋼板	t 0.5
2	反 射 鏡	9/8	アルミニウム	イルミナイト処理 t 0.8
3	ソ ケ ッ ト	9/8	磁 器	E 2 6
4	リ ー ド 線 押 え	-	ペークライト	
5	内 部 リ ー ド 線	-	耐熱ビニール	
6	取 手	2	S S	
7	カラーフレーム枠受	9/8	S P C	カラーフレーム 195×205

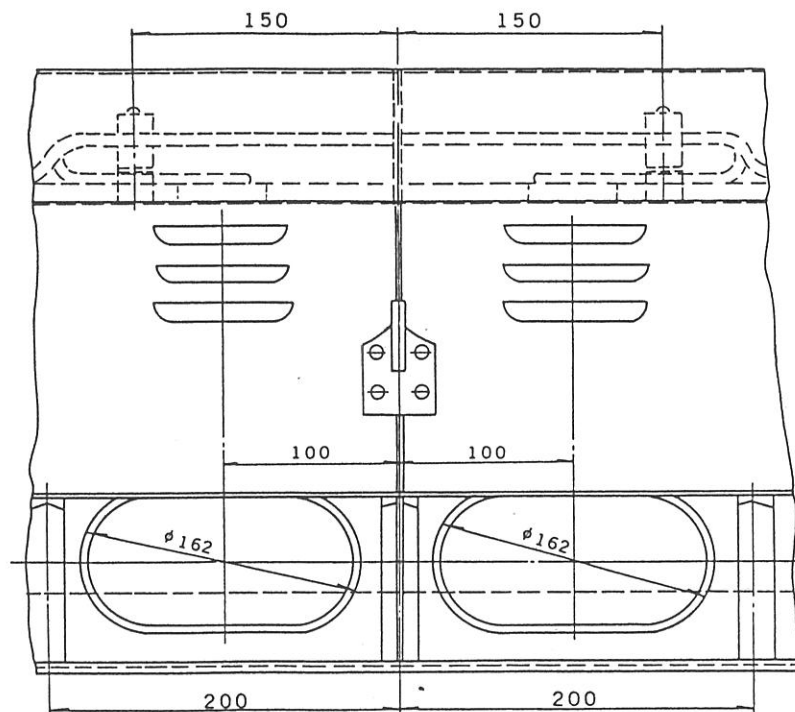
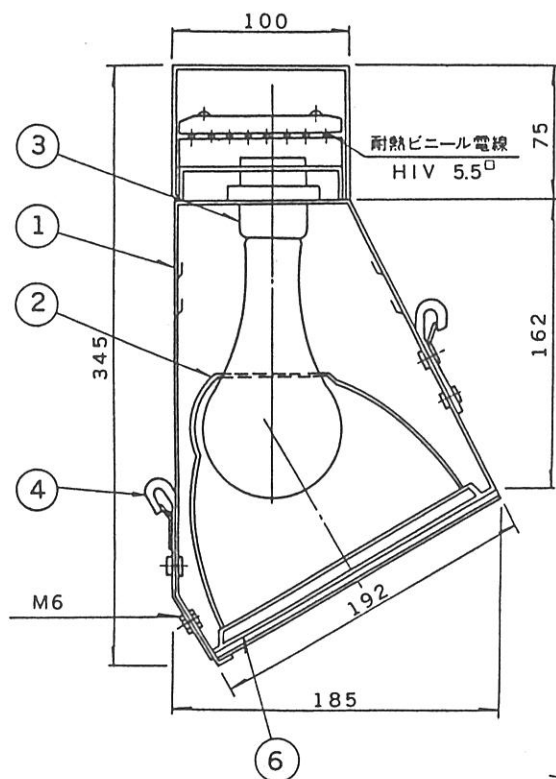
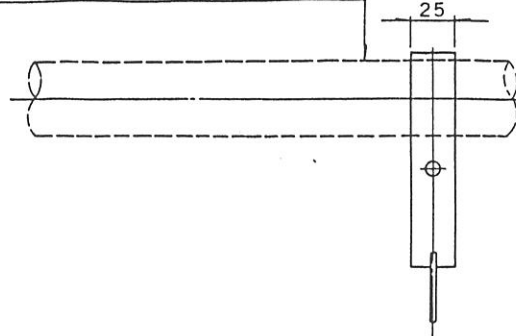
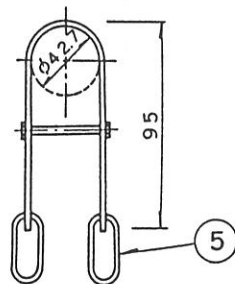


図番 号

DRAWING NO
A-CDE-2001020-1

器具吊り下げパイプSGP32A(別途)

部番	部 品 名	個数	材 質	摘 要
1	本 体	1	ボンデ鋼板	t0.5
2	反 射 鏡	9/8	アルミニウム	イルミナイト処理
3	ソ ケ ッ ト	9/8	磁 器	E26
4	引 掛 具	4	SPC	
5	吊 金 具	2		
6	カラーフレーム枠受	9/8	SPC	カラーフレーム 195×190

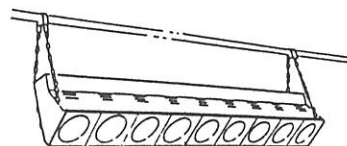


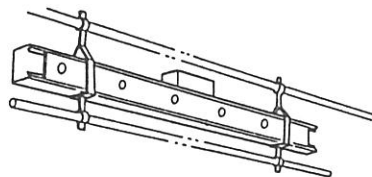
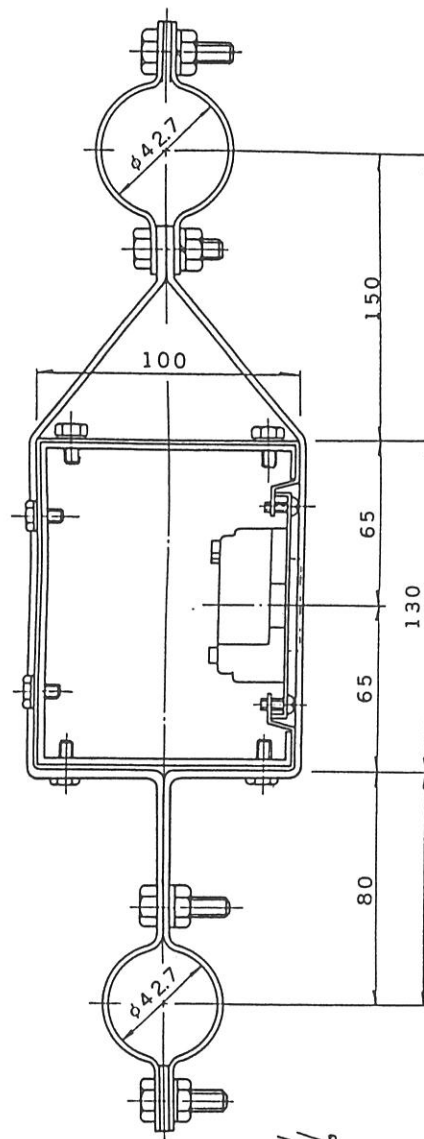
塗装色：マンセル N 1.0 半ツヤ

電 球：100V 150W 又は

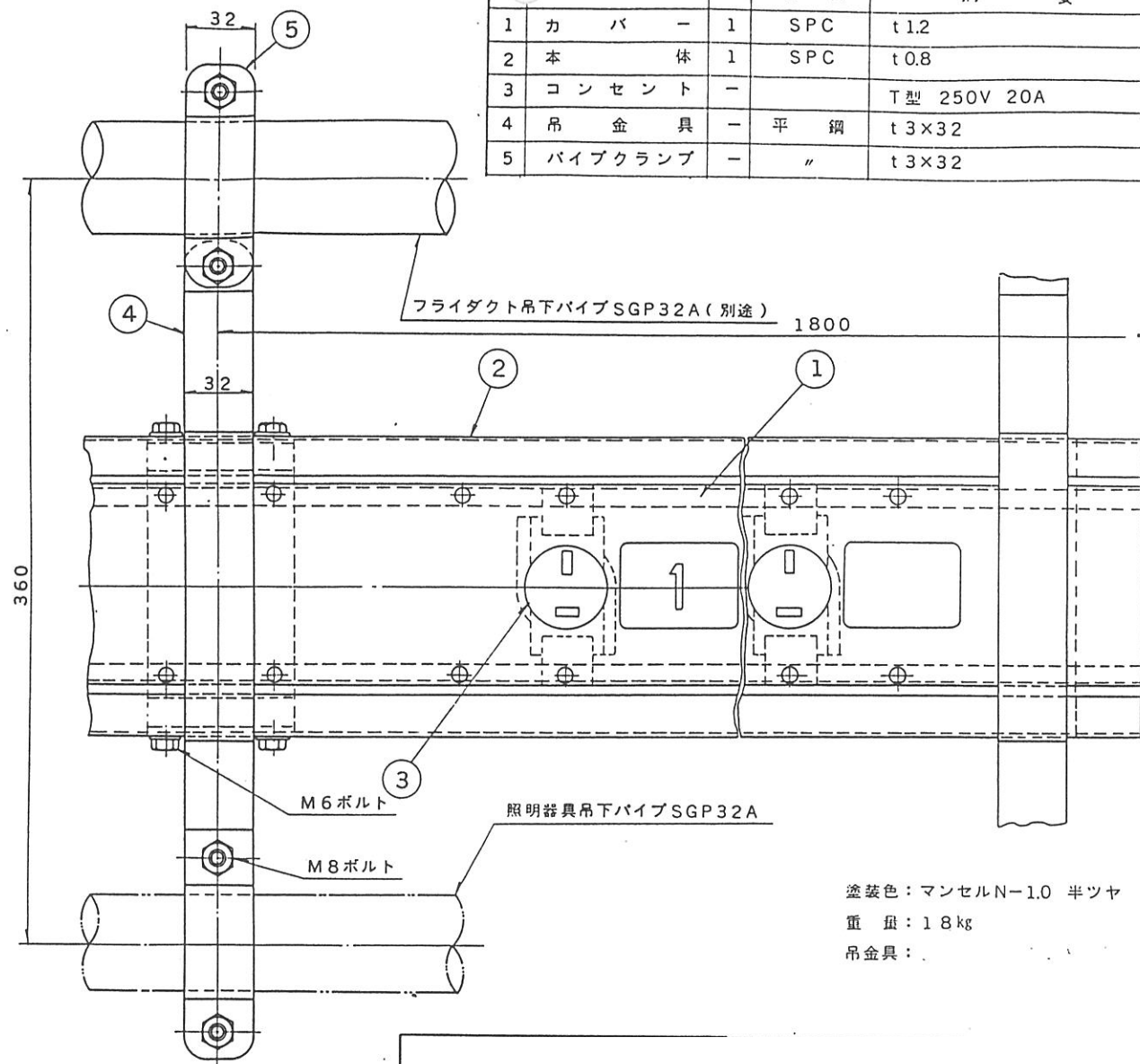
100V 200W (PS)

灯数	器具数	電球	重量	長さ	形 名
9	3	150	17.5kg	1.8m	TS-BL15931
		200	17.5kg	1.8m	TS-BL20931
8	4	150	16.2kg	1.6m	TS-BL15841
		200	16.2kg	1.6m	TS-BL20841





部	部 品 名	個数	材 質	摘 要
1	カ バ ー	1	SPC	t 1.2
2	本 体	1	SPC	t 0.8
3	コ ン セ ント	ー		T 型 250V 20A
4	吊 金 具	ー	平 鋼	t 3×32
5	パイプクランプ	ー	〃	t 3×32



塗装色：マンセルN-1.0 半ツヤ
重 量：18kg
吊金具：、 、 、

図面番号 DRAWING NO.

A-CDE-1000030-1

部番	部 品 名	個数	材 質	摘 要
8	スピゴット	1	SS	φ17
9	保護ワイヤ	1	SUS	
10	端子盤	1		
11	ハンドル	1		
12	カラーフレーム 枠受	1	SPC	カラーフレーム 195×195

部番	部 品 名	個数	材 質	摘 要
1	本 体	1	SPC	t0.7&0.6
2	ソ ケ ッ ト	1	磁 器	2本ピン
3	反 射 鏡	1	Al	Al
4	フォーカス調整ハンドル	1		
5	平 凸 レ ン ズ	1	ガ ラ ス	D:φ152 F:229
6	角度調整ハンドル	1		
7	ア ー ム	1		t4.5×25 平鋼

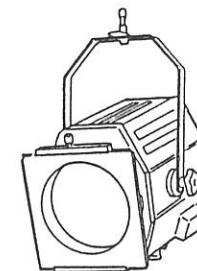
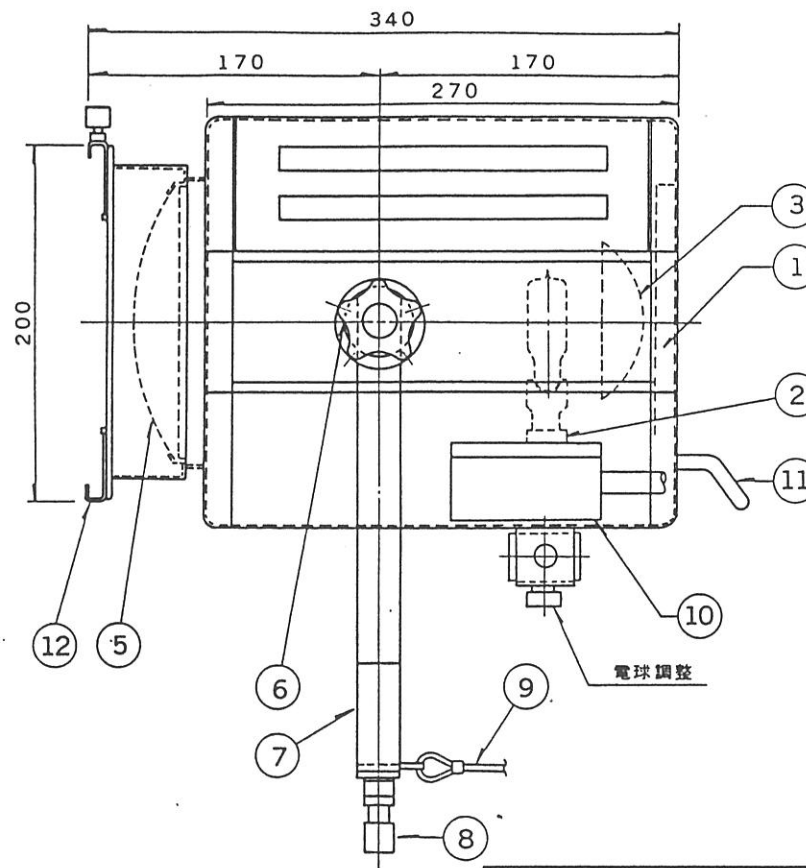
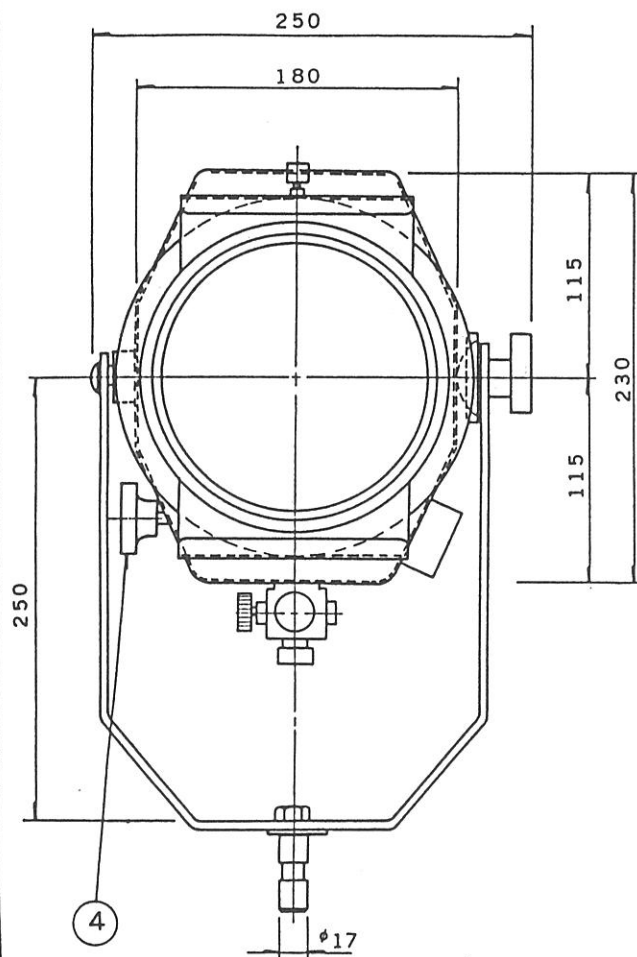
塗装色：マンセル N 1.0 半ツヤ

重 量：5.3 kg

ランプ：JP 100V 500W (2ピン)

コード：ゴムキャブタイヤ 1.25[□] 1.5m付

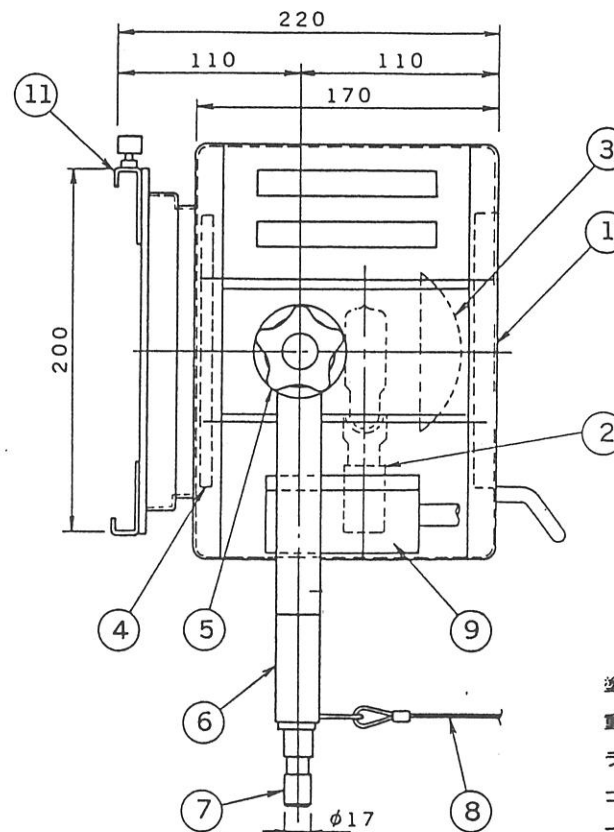
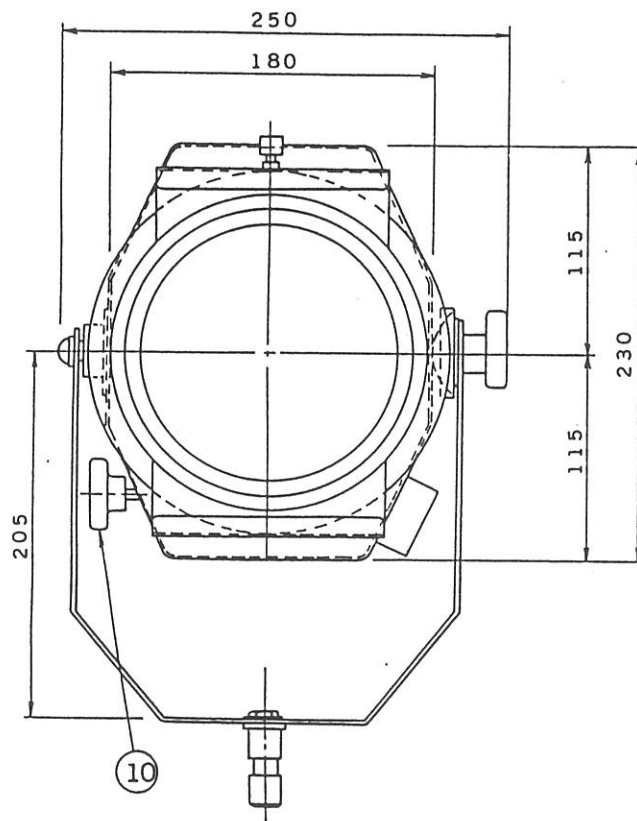
プラグ：T型 250V 20A



図面番号 DRAWING NO.

A-CDE-1000070-1

部番	部 品 名	個数	材 質	摘 要	部番	部 品 名	個数	材 質	摘 要
7	スピゴット	1	SS	$\phi 17$	1	本 体	1	SPC	t0.7
8	保護ワイヤ	1	SUS		2	ソケット	1	磁 器	2本ピン
9	端 子 盤	1			3	反 射 鏡	1	A l	
10	フォーカス調整ハンドル	1			4	フレネルレンズ	1	ガ ラ ス	D: $\phi 152$ F:82.5
11	カラーフレーム枠受	1	SPC	カラーフレーム 195×195	5	角度調整ハンドル	1		
					6	ア ー ム	1		t3×25 平鋼



塗装色: マンセル N 1.0 半ツヤ

重 量: 3.1 kg

ランプ: JP 100V 500W

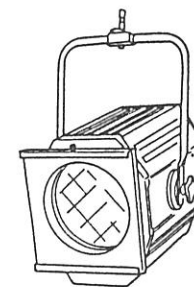
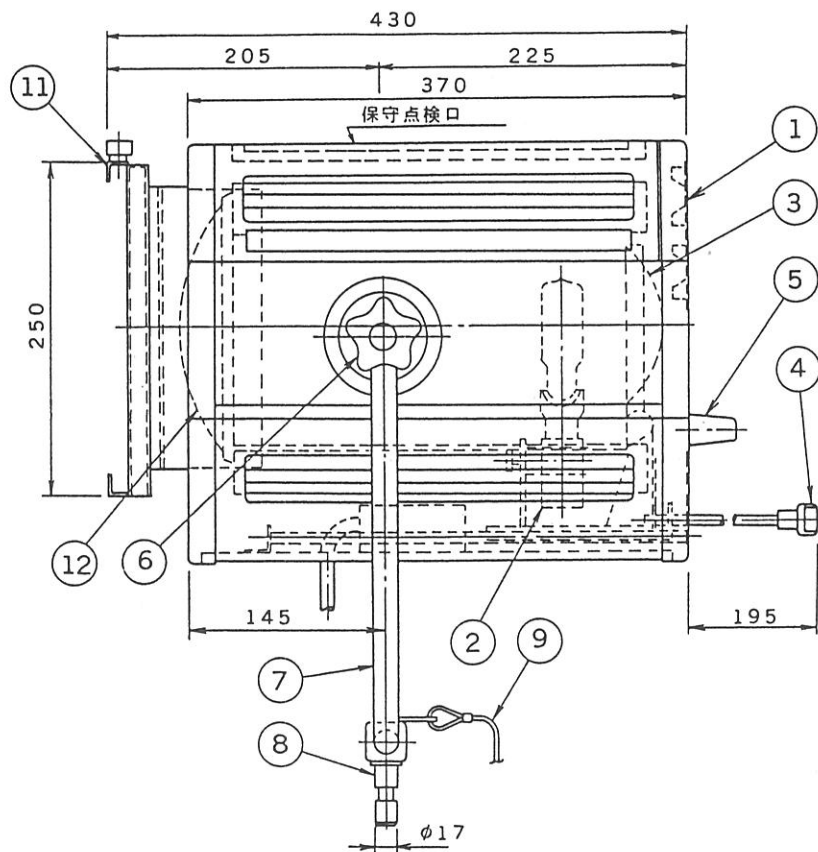
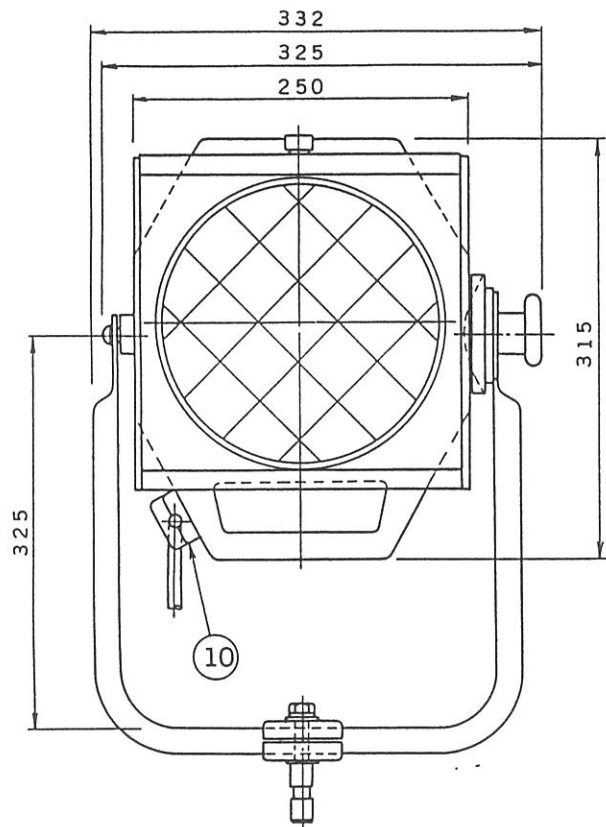
コード: ゴムキャブタイヤ 125 \square 1.5m付

プラグ: T型 250V 20A

図面番号 DRAWING NO.
A-CDE-1000050-1

塗装色：マンセル N 1.0 半ツヤ
重量：10.5 kg
ランプ：JP 100V 1000W
コード：ゴムキャブタイヤ 2[□] 1.5m付
プラグ：T型 250V 20A

部番	部 品 名	個数	材 質	摘 要	部番	部 品 名	個数	材 質	摘 要
7	ア ー ム	1		φ19 鋼管	1	本 体	1	SPC	t0.8
8	ス ビ ゴ ッ ト	1	SS	φ17	2	ソ ケ ッ ト	1	磁 器	2本ピン
9	保 護 ワ イ ヤ	1	SUS		3	反 射 鏡	1	Aℓ	
10	端 子 盤	1			4	フォーカス調整ハンドル	1		
11	カラーフレーム枠受	1	SPC	カラーフレーム 245×245	5	ハ ン ド ル	1		
12	平 凸 レ ン ズ	1	ガラス	D:φ203, F:278	6	角度調整ハンドル	1		

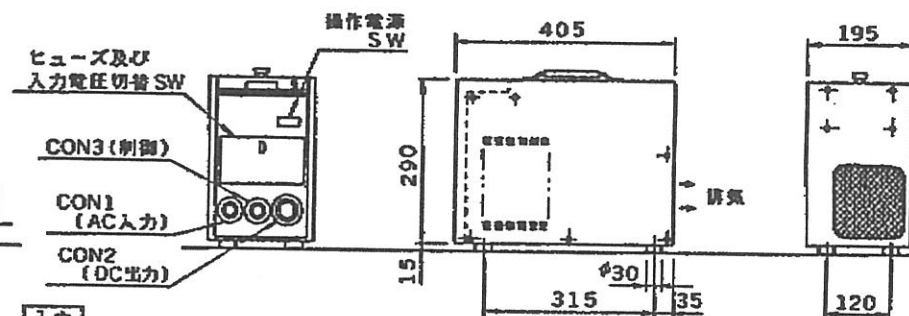
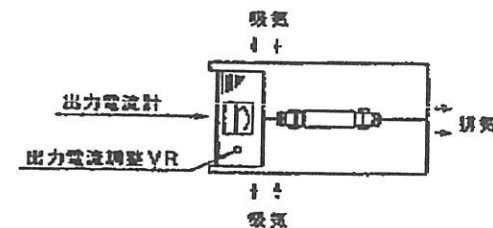
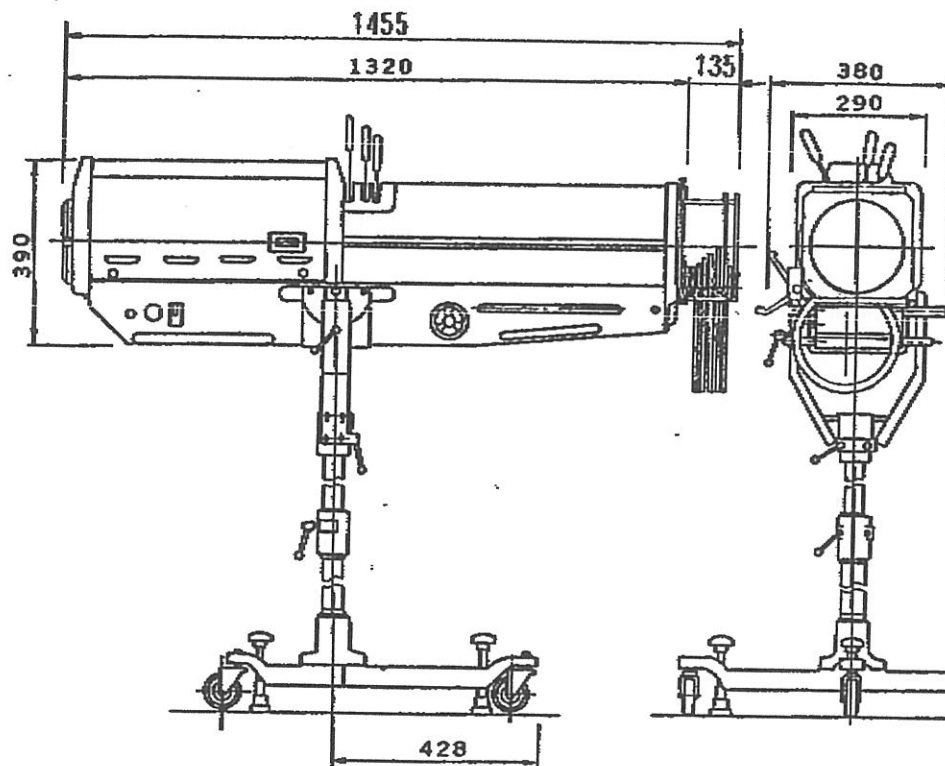


塗装色: アイボリー SY8/1

重量: 43kg (本体), 24kg (スタンド)

16kg (整流器)

電球: クセノン UXL-10G0PR



入力

使用電源 1φ100/120/200/220/240V 5C/60Hz

入力電流 20/12A

出力

出力負荷電圧 24V DC

出力電流 45A DC (30~45A調整)

整流器 KSX-45MHXC6

F

A



A
B
C
D
E
F

1271044
DRAWING NO
A-CDE-4000010-1

1 S. 63.7 (D) 152 2

3

4

5

6

7

8

部	部 品 名	個数	材 質	摘 要
1	本 体	1	SPC	t 2.3
2	支 柱	1		
3	ツ マ ミ	1		
4	固 定 ハンドル	1		

塗 装 色 : マンセルN 1.0 半ツヤ
重 量 : 0.46kg
吊下げ最大荷重 : 800kg

