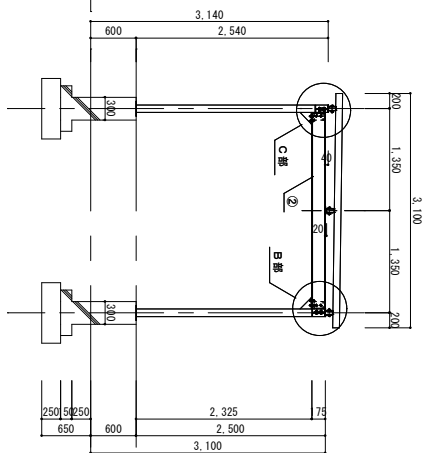
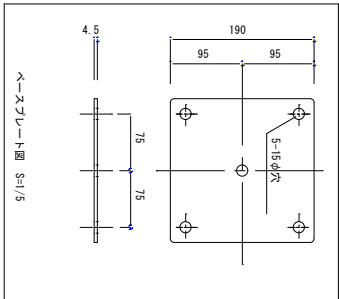


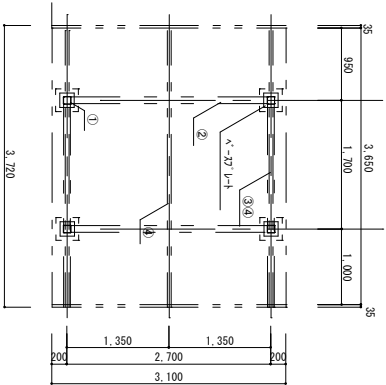
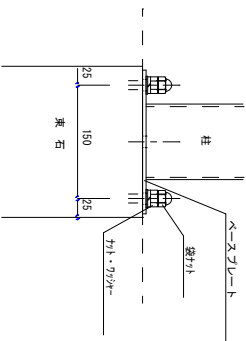
新設屋根立面図 S=1/50



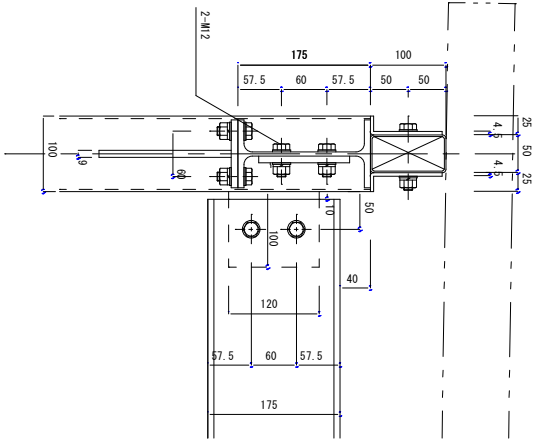
新設屋根立面図 S=1/50



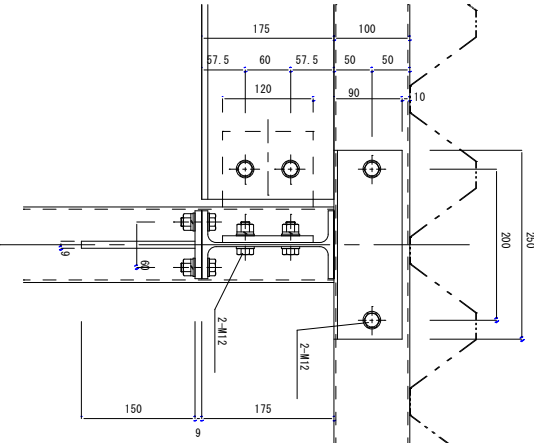
スラスレート図 S=1/5



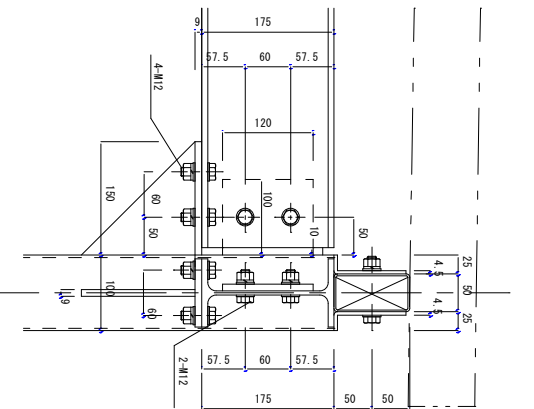
新設屋根平面図 S=1/50



C部詳細図 S=1/5



A部詳細図 S=1/5



B部詳細図 S=1/5

基礎	⑤	
母線	④	D-100×50×2.3
梁材(小)	③	H-175×90×5×8
梁材(大)	②	H-175×90×5×8
柱材	①	D-100×100×2.3
部材	記号	材料

※ 既製品（簡易型カーポート用）・（北海道仕様）
仕上塗装：鋼材は、鋼材仕上
面以上性能を有するもの

	承認	設計	担当	縮尺	工事名称 木内々小学校外給食機入口屋根設置工事 図面名称 新設上屋根詳細図（参考） 木内々小学校
				S=図示	