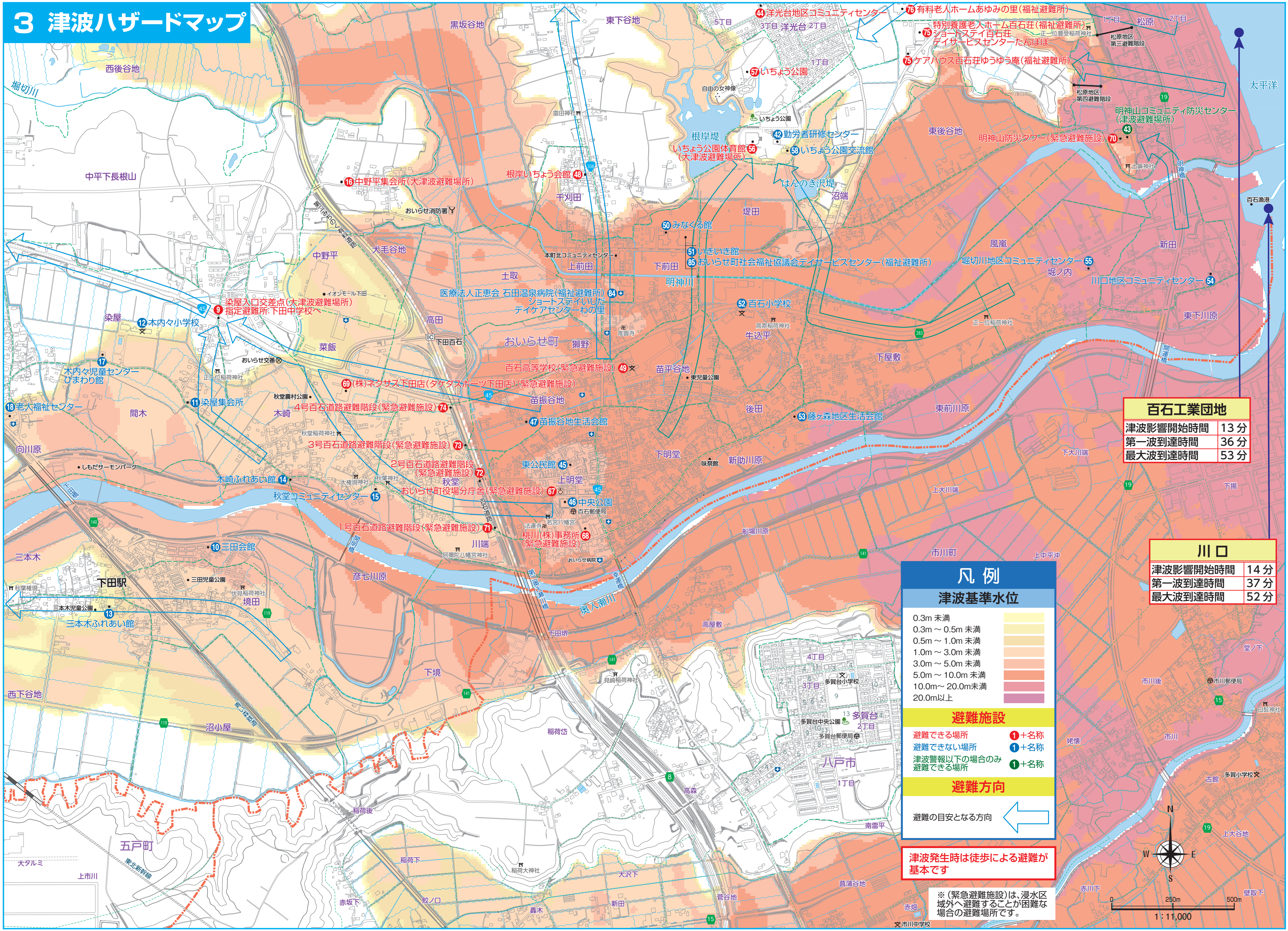


# 3 津波ハザードマップ



百石工業団地	
津波影響開始時間	13分
第一波到達時間	36分
最大波到達時間	53分

川口	
津波影響開始時間	14分
第一波到達時間	37分
最大波到達時間	52分

### 凡例

#### 津波基準水位

- 0.3m 未満
- 0.3m ~ 0.5m 未満
- 0.5m ~ 1.0m 未満
- 1.0m ~ 3.0m 未満
- 3.0m ~ 5.0m 未満
- 5.0m ~ 10.0m 未満
- 10.0m ~ 20.0m 未満
- 20.0m 以上

#### 避難施設

- 避難できる場所 ①+名称
- 避難できない場所 ①+名称
- 津波警報以下の場合のみ避難できる場所 ①+名称

#### 避難方向

避難の目安となる方向 ←

津波発生時は徒歩による避難が基本です

※(緊急避難施設)は、浸水区域外へ避難することが困難な場合の避難場所です。



地震・津波

地震・津波