

# 第67号 百石小学校空調設備整備工事（機械設備） 設計図

機械設備工事					
図面番号	図面リスト	縮 尺	図面番号	図面リスト	縮 尺
M-01	機械設備工事特記仕様書(1)	—	M-16	1階(1)平面図 自動制御設備	1:100
M-02	機械設備工事特記仕様書(2)	—	M-17	1階(2)平面図 自動制御設備	1:100
M-03	機械設備工事特記仕様書(3)	—	M-18	2階(1)平面図 自動制御設備	1:100
M-04	本内面・配管図	1:500	M-19	2階(2)平面図 自動制御設備	1:100
M-05	全体平面図	1:200	M-20	3階(1)平面図 自動制御設備	1:100
M-06	縦断図	—	M-21	3階(2)平面図 自動制御設備	1:100
M-07	空気調和設備 1階(1)平面図	1:100	M-22	天井改修 各階平面図	1:200
M-08	空気調和設備 1階(2)平面図	1:100	M-23	仮設足場 立面図・平面図(参考図)	1:200
M-09	空気調和設備 2階(1)平面図	1:100	E-01	電気設備工事特記仕様書(1)	—
M-10	空気調和設備 2階(2)平面図	1:100	E-02	電気設備工事特記仕様書(2)	—
M-11	空気調和設備 3階(1)平面図	1:100	E-03	折内配電線路図	1:200
M-12	空気調和設備 3階(2)平面図	1:100	E-04	動力電源盤結線図	—
M-13	部外詳細図(参考図)	—	E-05	動力設備図	1:200
M-14	室外機基礎詳細図(参考図)	1:30			
M-15	自動制御設備 系統図	—			

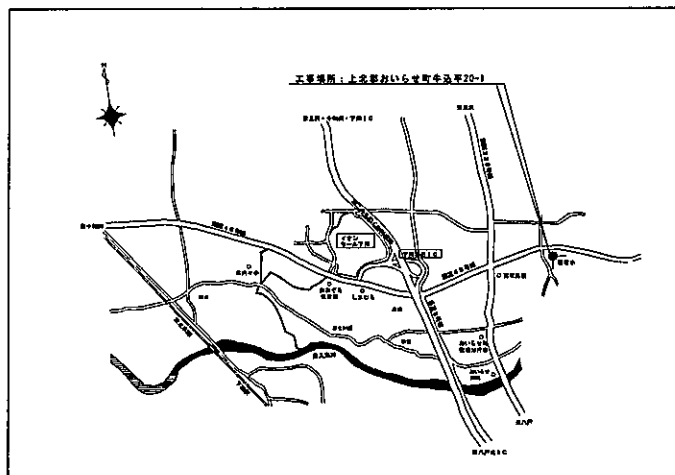
おいらせ町



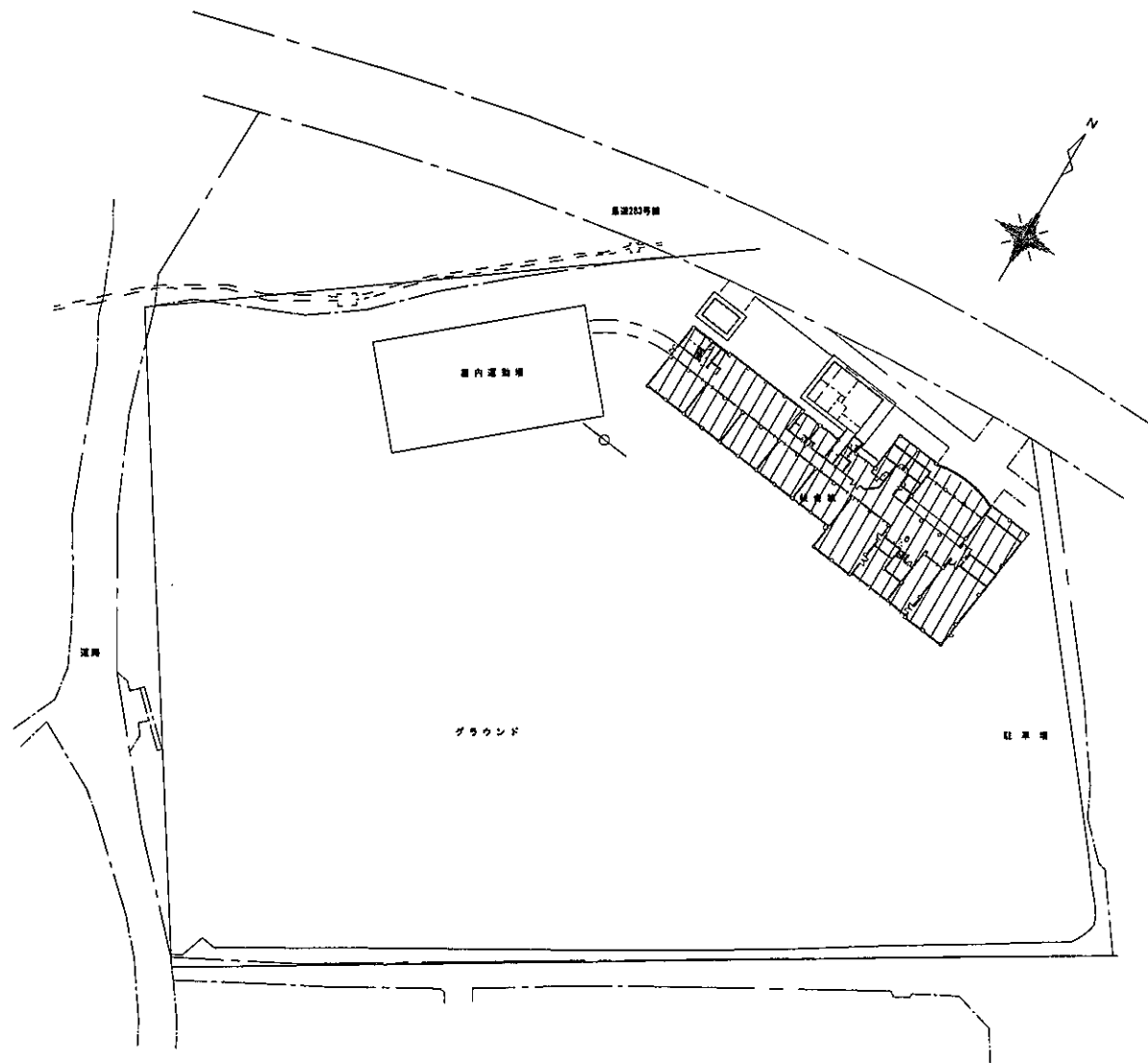


※複数箇所に○印があるものは、各工事を適用する

2022.01



図内 500M



図内 500M

工事対象箇所を示す。

承認	担当	備考

西石小学校空調設備整備工事（機械設備）

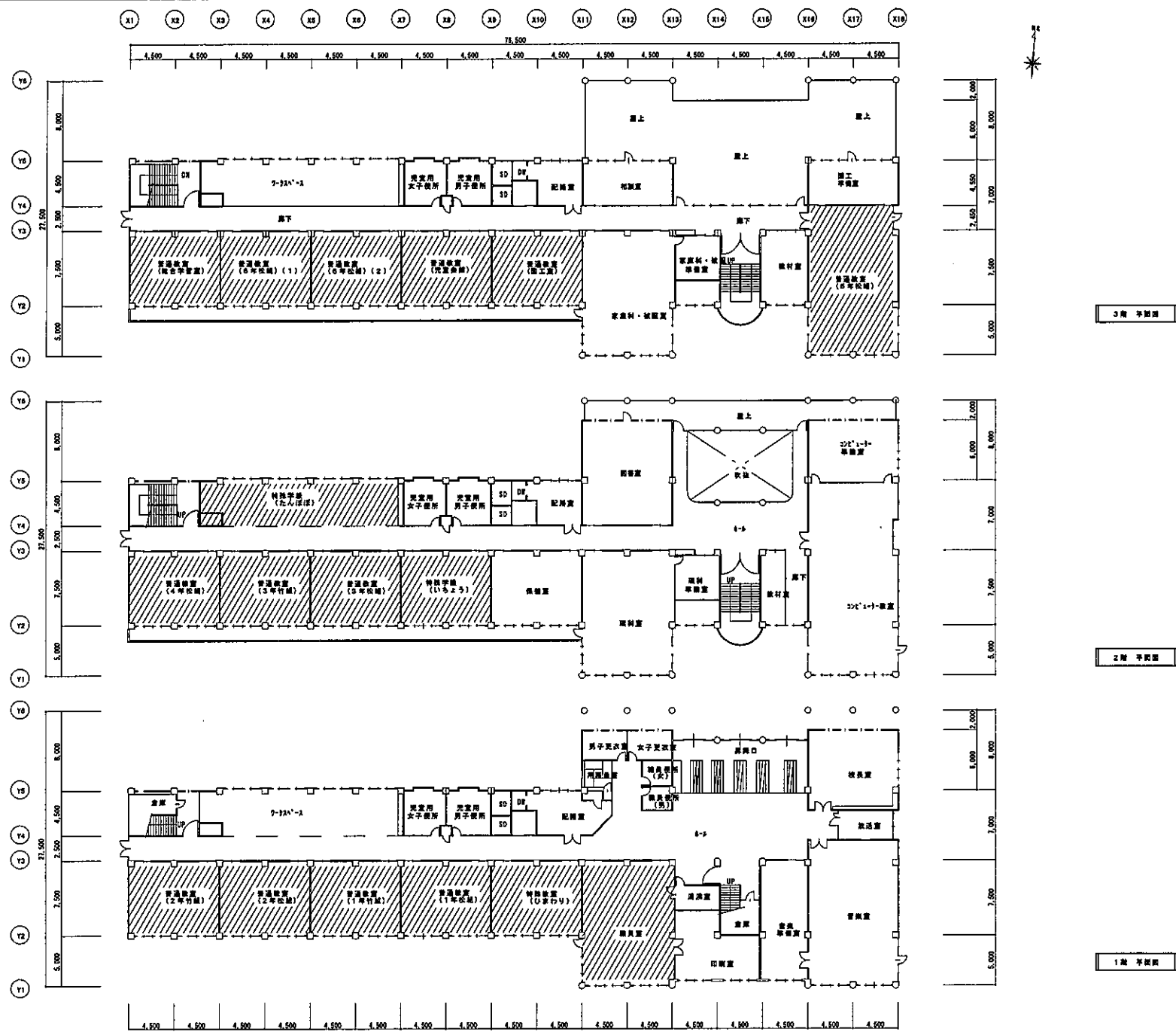
案内・配置図

A1:1/500

A3:1/1000

M-04

2022.01



は、エアコン設置対象室を示す

床	柱	壁

西石小学校空調設備整備工事（機械設備）  
全体平面図

A1:1/200  
A3:1/400

M-05

空調設備仕様一覧表

記号	機 器 名	仕 様	電 気 仕 様	室 名	台 数	備 考
ACP-1	空気調和ヒートポンプ パッケージ型空気調和機	型 式 : セパレート・両用ワイン・天吊露出型 冷房能力 : 20.0 kW (最大22.4 kW) 暖房能力 : — kW 付属品 : 屋台・防霜装置一式 ワイヤレスリモコン・防振用金具	3φ×200V 「室外機」 圧縮機 4.6kW 送風機 0.150kW×2 「室内機」 送風機 0.160kW×2	屋 外 「室外機」 1F 職員室 「室内機」	1	夏用:室内 28.0℃(DB)
ACP-2	空気調和ヒートポンプ パッケージ型空気調和機	型 式 : セパレート・両用ワイン・天吊露出型 冷房能力 : 25.0 kW (最大28.0 kW) 暖房能力 : — kW 付属品 : 屋台・防霜装置一式 ワイヤレスリモコン・防振用金具	3φ×200V 「室外機」 圧縮機 5.7kW 送風機 0.200kW×2 「室内機」 送風機 0.160kW×2	屋 外 「室外機」 1F 普通教室 (5年校組) 「室内機」	1	夏用:室内 28.0℃(DB)
ACP-3	空気調和ヒートポンプ パッケージ型空気調和機	型 式 : EHPマルチ 冷房能力 : 25.0 kW (最大28.0 kW) 暖房能力 : — kW 付属品 : 屋台・防霜装置一式	3φ×200V 「室外機」 圧縮機 6.35 kW 送風機 0.20 kW×2	屋 外	1	夏用:室内 28.0℃(DB)
ACP-3-1		型 式 : 天吊露出型 冷房能力 : 14.0 kW 暖房能力 : — kW 付属品 : ワイヤレスリモコン・防振用金具	1φ×200V×0.16kW	1F 普通教室 (2年校組)	1	
ACP-3-2		型 式 : 天吊露出型 冷房能力 : 14.0 kW 暖房能力 : — kW 付属品 : ワイヤレスリモコン・防振用金具	1φ×200V×0.16kW	1F 普通教室 (2年校組)	1	
ACP-4	空気調和ヒートポンプ パッケージ型空気調和機	型 式 : EHPマルチ 冷房能力 : 25.0 kW (最大28.0 kW) 暖房能力 : — kW 付属品 : 屋台・防霜装置一式	3φ×200V 「室外機」 圧縮機 6.35 kW 送風機 0.20 kW×2	屋 外	1	夏用:室内 28.0℃(DB)
ACP-4-1		型 式 : 天吊露出型 冷房能力 : 14.0 kW 暖房能力 : — kW 付属品 : ワイヤレスリモコン・防振用金具	1φ×200V×0.16kW	1F 普通教室 (1年校組)	1	
ACP-4-2		型 式 : 天吊露出型 冷房能力 : 14.0 kW 暖房能力 : — kW 付属品 : ワイヤレスリモコン・防振用金具	1φ×200V×0.16kW	1F 普通教室 (1年校組)	1	
ACP-5	空気調和ヒートポンプ パッケージ型空気調和機	型 式 : セパレート・天吊露出型 冷房能力 : 7.1 kW (最大9.0 kW) 暖房能力 : — kW 付属品 : 屋台・防霜装置一式 ワイヤレスリモコン・防振用金具	3φ×200V 「室外機」 圧縮機 1.6kW 送風機 0.060kW 「室内機」 送風機 0.095kW	屋 外 「室外機」 1F 特別学級 (ひまわり) 「室内機」	1	夏用:室内 28.0℃(DB)
ACP-6	空気調和ヒートポンプ パッケージ型空気調和機	型 式 : EHPマルチ 冷房能力 : 25.0 kW (最大28.0 kW) 暖房能力 : — kW 付属品 : 屋台・防霜装置一式	3φ×200V 圧縮機 6.35 kW 送風機 0.20 kW×2	屋 外	1	夏用:室内 28.0℃(DB)
ACP-6-1		型 式 : 天吊露出型 冷房能力 : 14.0 kW 暖房能力 : — kW 付属品 : ワイヤレスリモコン・防振用金具	1φ×200V×0.16kW	2F 普通教室 (3年校組)	1	
ACP-6-2		型 式 : 天吊露出型 冷房能力 : 14.0 kW 暖房能力 : — kW 付属品 : ワイヤレスリモコン・防振用金具	1φ×200V×0.16kW	2F 普通教室 (4年校組)	1	

空調設備仕様一覧表

記号	機 器 名	仕 様	電 気 仕 様	室 名	台 数	備 考
ACP-7	空気調和ヒートポンプ パッケージ型空気調和機	型 式 : EHPマルチ 冷房能力 : 25.0 kW (最大28.0 kW) 暖房能力 : — kW 付属品 : 屋台・防霜装置一式	3φ×200V 圧縮機 6.35 kW 送風機 0.20 kW×2	屋 外	1	夏用:室内 28.0℃(DB)
ACP-7-1		型 式 : 天吊露出型 冷房能力 : 8.0 kW 暖房能力 : — kW 付属品 : ワイヤレスリモコン・防振用金具	1φ×200V×0.095kW	2F 普通教室 (いもよう)	1	
ACP-7-2		型 式 : 天吊露出型 冷房能力 : 14.0 kW 暖房能力 : — kW 付属品 : ワイヤレスリモコン・防振用金具	1φ×200V×0.16kW	2F 普通教室 (3年校組)	1	
ACP-8	空気調和ヒートポンプ パッケージ型空気調和機	型 式 : セパレート・両用ワイン・壁掛型 冷房能力 : 14.0 kW (最大16.0 kW) 暖房能力 : — kW 付属品 : 屋台・防霜装置一式 ワイヤレスリモコン・壁掛用付金	3φ×200V 「室外機」 圧縮機 3.3kW 送風機 0.060kW×2 「室内機」 送風機 0.057kW×2	屋 外 「室外機」 3F 普通教室 (6年校組(1)) 「室内機」	1	夏用:室内 28.0℃(DB)
ACP-9	空気調和ヒートポンプ パッケージ型空気調和機	型 式 : セパレート・両用ワイン・壁掛型 冷房能力 : 14.0 kW (最大16.0 kW) 暖房能力 : — kW 付属品 : 屋台・防霜装置一式 ワイヤレスリモコン・壁掛用付金	3φ×200V 「室外機」 圧縮機 3.3kW 送風機 0.060kW×2 「室内機」 送風機 0.057kW×2	屋 外 「室外機」 3F 普通教室 (6年校組(2)) 「室内機」	1	夏用:室内 28.0℃(DB)
ACP-10	空気調和ヒートポンプ パッケージ型空気調和機	型 式 : セパレート・両用ワイン・壁掛型 冷房能力 : 14.0 kW (最大16.0 kW) 暖房能力 : — kW 付属品 : 屋台・防霜装置一式 ワイヤレスリモコン・壁掛用付金	3φ×200V 「室外機」 圧縮機 3.3kW 送風機 0.060kW×2 「室内機」 送風機 0.057kW×2	屋 外 「室外機」 3F 普通教室 (完全室) 「室内機」	1	夏用:室内 28.0℃(DB)
ACP-11	空気調和ヒートポンプ パッケージ型空気調和機	型 式 : セパレート・両用ワイン・壁掛型 冷房能力 : 20.0 kW (最大22.4 kW) 暖房能力 : — kW 付属品 : 屋台・防霜装置一式 ワイヤレスリモコン・壁掛用付金	3φ×200V 「室外機」 圧縮機 4.6kW 送風機 0.060kW×2 「室内機」 送風機 0.057kW×2	屋 外 「室外機」 3F 普通教室 (園工室) 「室内機」	1	夏用:室内 28.0℃(DB)
ACP-12	空気調和ヒートポンプ パッケージ型空気調和機	型 式 : EHPマルチ 冷房能力 : 25.0 kW (最大28.0 kW) 暖房能力 : — kW 付属品 : 屋台・防霜装置一式	3φ×200V 圧縮機 6.35 kW 送風機 0.20 kW×2	屋 外	1	夏用:室内 28.0℃(DB)
ACP-12-1		型 式 : 壁掛型 冷房能力 : 4.6 kW 暖房能力 : — kW 付属品 : ワイヤレスリモコン・壁掛用付金	1φ×200V×0.03kW	3F 普通教室 (総合学習室)	3	
ACP-12-2		型 式 : 天吊露出型 冷房能力 : 4.6 kW 暖房能力 : — kW 付属品 : ワイヤレスリモコン・防振用金具	1φ×200V×0.03kW	2F 特別学級 (たんぽぽ)	2	
EC1	空気調和ヒートポンプ パッケージ型空気調和機 両用リモコン	型 式 : 両用リモコン型 (液晶タッチタイプ) 冷房能力 : 1.7 kW 暖房能力 : 2.0 kW (室内機) 制御項目 : 自動制御系統連動	1φ×100V	職員室	1	

※1. 表中の電気量は参考値。(50Hz)  
 ※2. 付属品は別添の図。メーカー標準仕様による。  
 ※3. 機種の選定はメーカーとすること。  
 ※4. 表中の能力はJIS規格及び冷媒配管系減圧に依る  
 標準値の定格能力を示す。  
 ※5. グリーン購入品とすること。

承認	備考	印

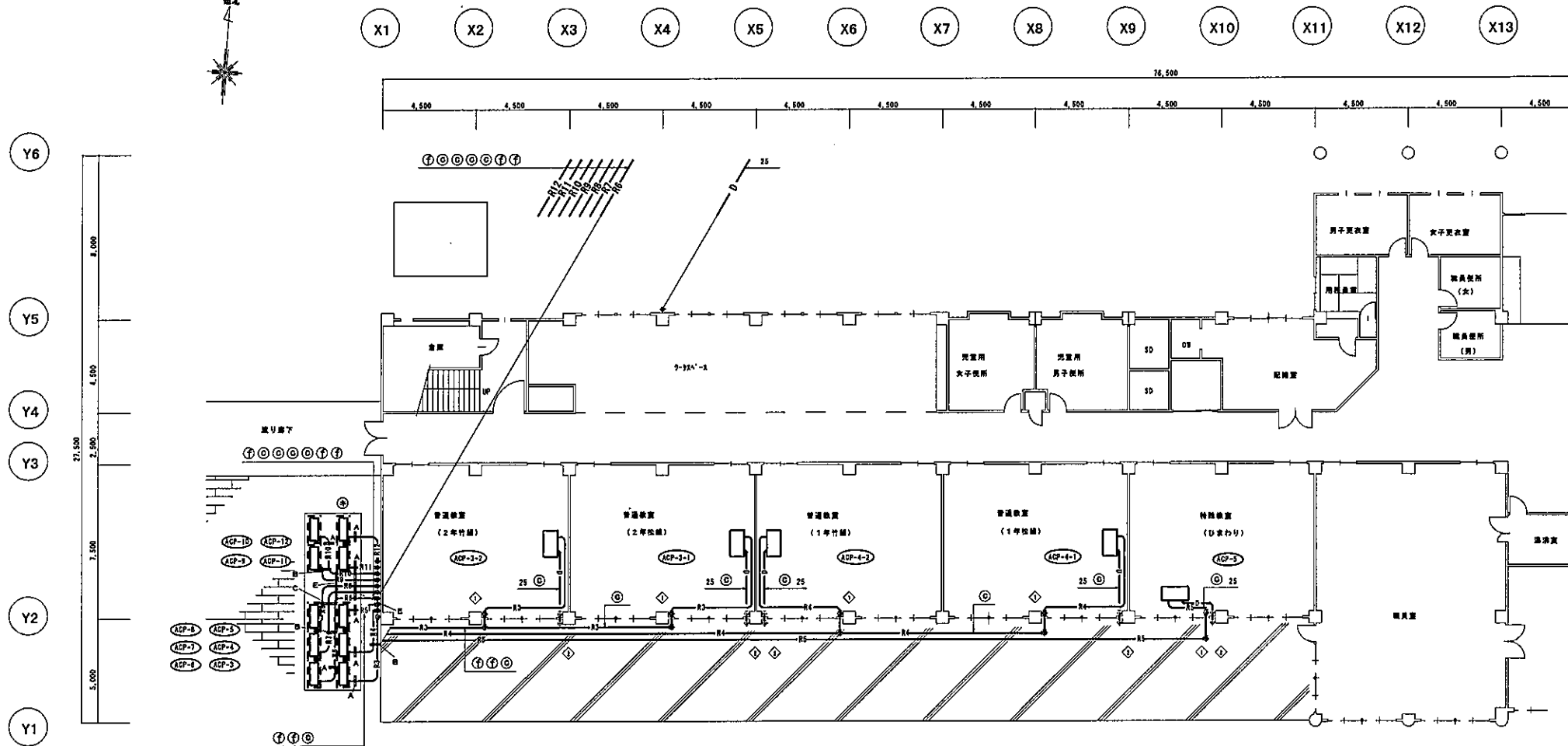
百石小学校空調設備整備工事 (機械設備)

仕様表

AI: —

AG: —

M-06



凡 例	
記号	名称
— R —	冷風管
— D —	ドレン管

冷風配管サイズ一覧	
記号	冷風配管サイズ (mm/インチ)
(A)	6.4φ/12.7φ
(B)	9.5φ/12.7φ
(C)	9.5φ/15.1φ
(D)	9.5φ/19.1φ
(E)	9.5φ/22.2φ
(F)	9.5φ/25.4φ
(G)	12.7φ/15.1φ
(H)	12.7φ/19.1φ
(I)	12.7φ/22.2φ
(J)	12.7φ/25.4φ
(K)	15.9φ/28.8φ

※、冷風配管サイズは参考とする。

コア機器一覽表				
記号	管径	コア径	長さ	備 考
①	----	55φ	150L	冷機 (機室)
②	25A	55φ	150L	ドレン (機室)

屋外機器一覽表	
記号	数量
③	
④	
⑤	
⑥	
⑦	
⑧	
⑨	1

※、屋外機器一覽表参照

屋外配管一覽表		
記号	数量	備 考
A	7	
B	3	
C	1	
D		
E	1	

※、屋外配管一覽表参照

1 階 (1F) 平面図

承認	担当者	日付

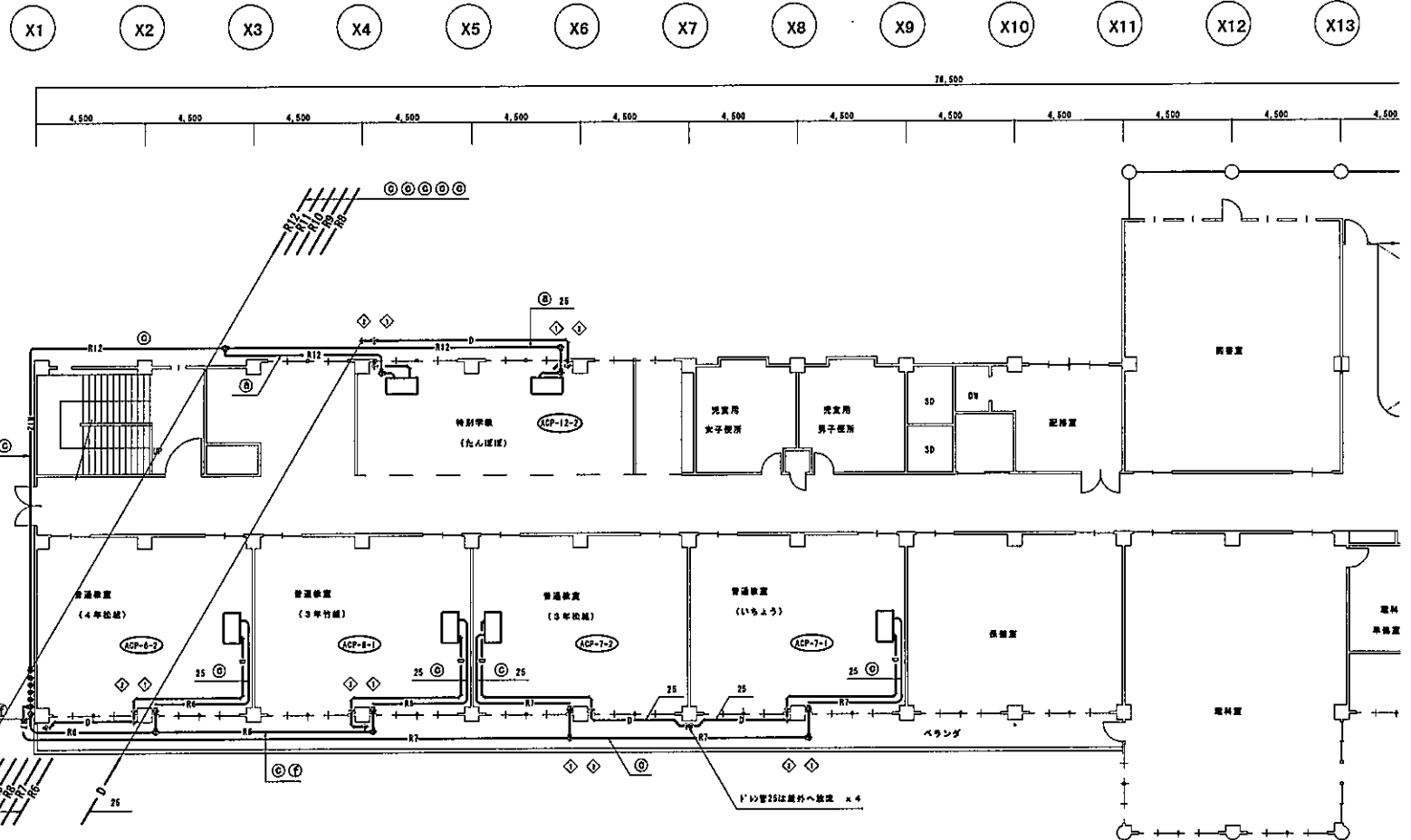
西石小学校空調設備整備工事 (機械設備)  
空調設備 1 階 (1F) 平面図

A1:1/100  
A3:1/200

M-07







Y6

Y5

Y4

Y3

Y2

Y1

凡 例	
記号	名称
— R —	冷風管
— D —	ドレン管

冷風配管サイズ一覧	
記号	冷風配管サイズ (縦/横)
⑧	8.4φ/12.7φ
⑨	9.5φ/12.7φ
⑩	9.5φ/15.9φ
⑪	9.5φ/19.1φ
⑫	9.5φ/22.2φ
⑬	9.5φ/25.4φ
⑭	12.7φ/15.9φ
⑮	12.7φ/19.1φ
⑯	12.7φ/22.2φ
⑰	12.7φ/25.4φ
⑱	15.9φ/25.4φ

※ 冷風配管サイズは参考とする。

コア抜き一覧表				
記号	管径	コア径	長さ	備 考
◇	25A	83φ	150L	ドレン(貫通)

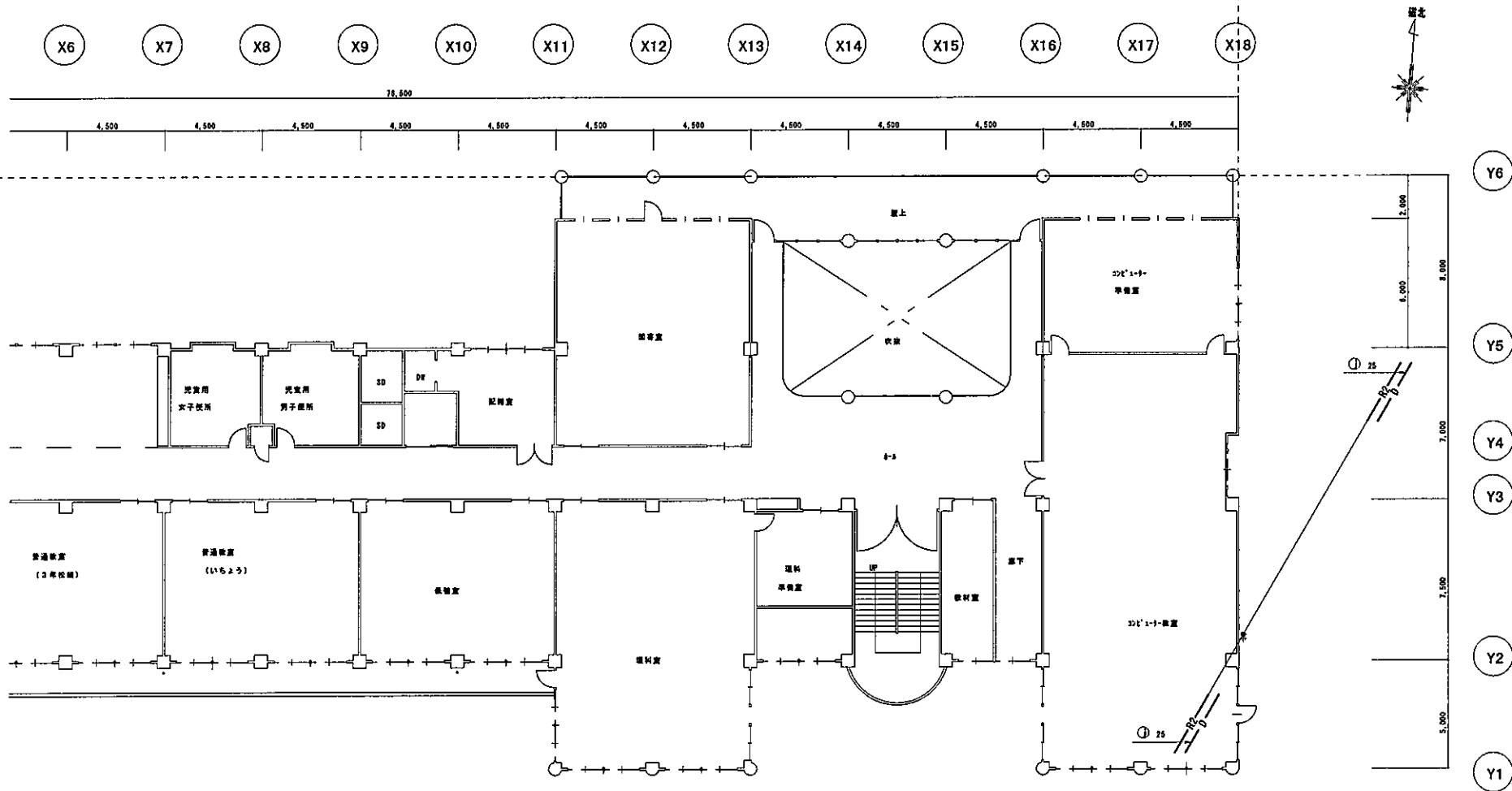
2 階 (1) 平面図

表紙	図名	図号

百石小学校空調設備整備工事(機材設備)  
空調調和設備 2 階 (1) 平面図

A1:1/100  
A3:1/200

M-09



記号	名称
— R —	冷暖管
— D —	ドレン管

記号	冷暖配管サイズ (種/ガス)
①	8.4φ/12.7φ
②	9.5φ/12.7φ
③	9.5φ/15.9φ
④	9.5φ/19.1φ
⑤	9.5φ/22.2φ
⑥	9.5φ/25.4φ
⑦	12.7φ/15.9φ
⑧	12.7φ/19.1φ
⑨	12.7φ/22.2φ
⑩	12.7φ/25.4φ
⑪	15.9φ/28.6φ

※: 冷暖配管サイズは参考とする。

記号	管種	コア径	長さ	備考
◇	---	88φ	150L	冷暖 (暖房)
◇	25φ	63φ	160L	ドレン (暖房)

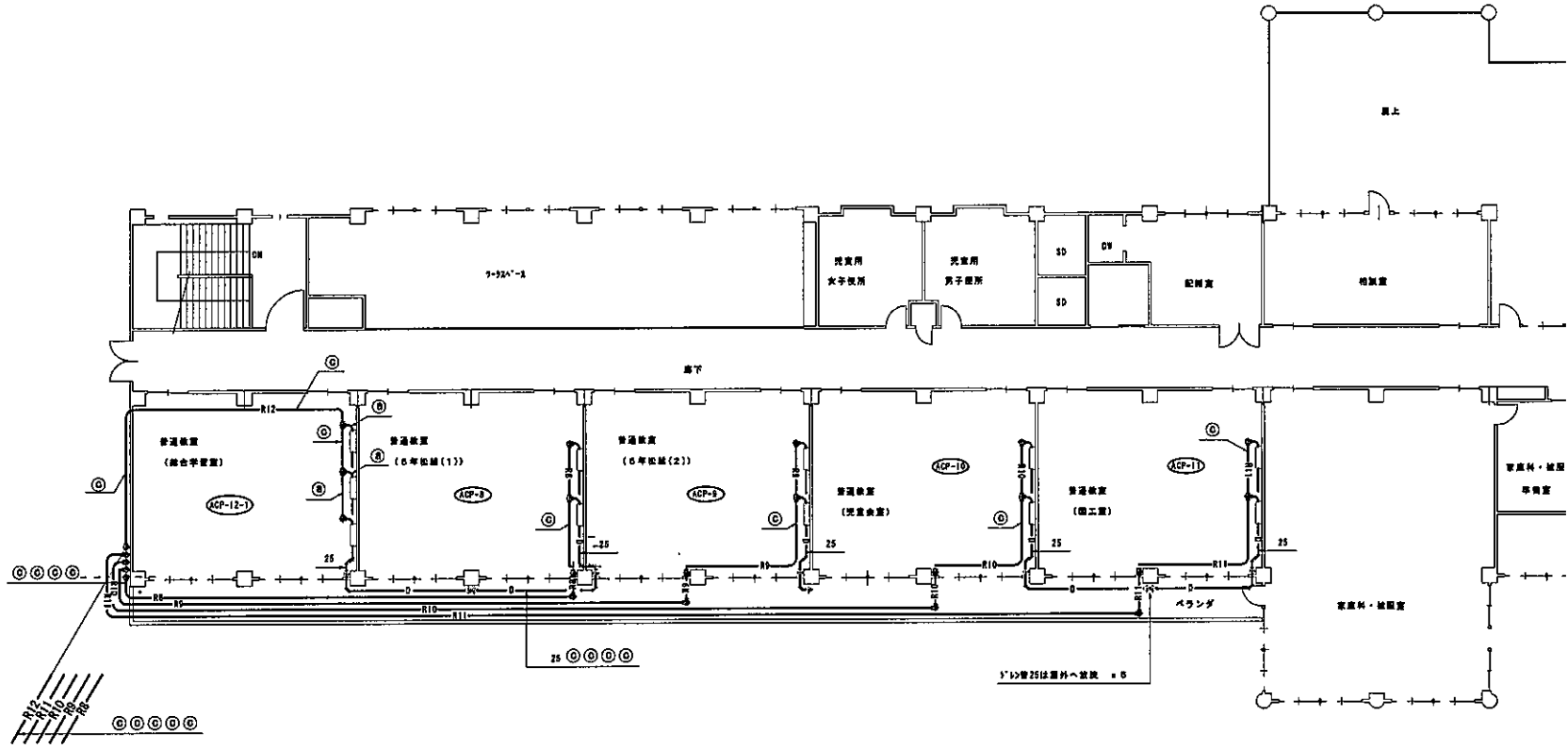
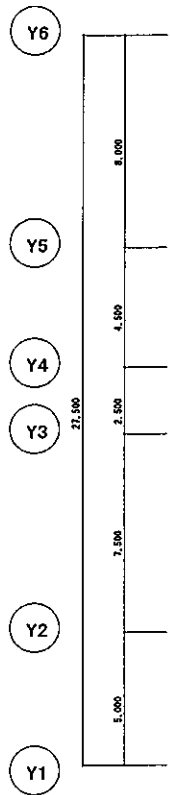
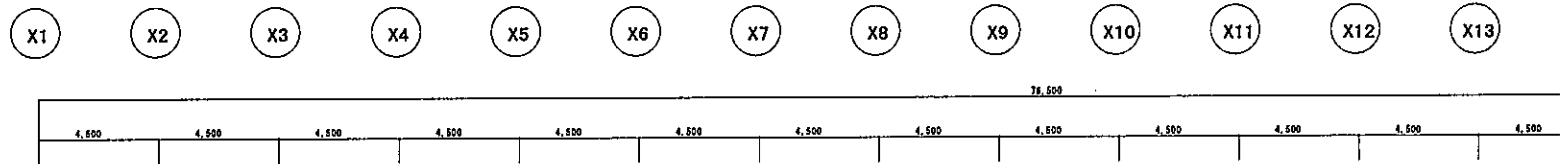
2 階 (2) 平面図

承認	備考	図面

百石小学校空調設備整備工事 (機械設備)  
空調調和設備 2 階 (2) 平面図

A1: 1/100  
A3: 1/200

M-10



凡 例	
記号	名称
— R —	冷風管
— D —	ドレン管

冷風配管サイズ一覧	
記号	冷風配管サイズ (mm/ガス)
⑧	6.4φ/12.7φ
⑨	8.5φ/12.7φ
⑩	8.5φ/15.9φ
⑪	8.5φ/19.1φ
⑫	8.5φ/22.2φ
⑬	8.5φ/25.4φ
⑭	12.7φ/15.9φ
⑮	12.7φ/19.1φ
⑯	12.7φ/22.2φ
⑰	12.7φ/25.4φ
⑱	15.9φ/28.6φ

※ 冷風配管サイズは参考とする。

コア抜き一覧表				
記号	管径	コア径	長さ	備 考
①	---	58φ	150L	冷室 (暖房)
②	25A	63φ	150L	ドレン (暖房)

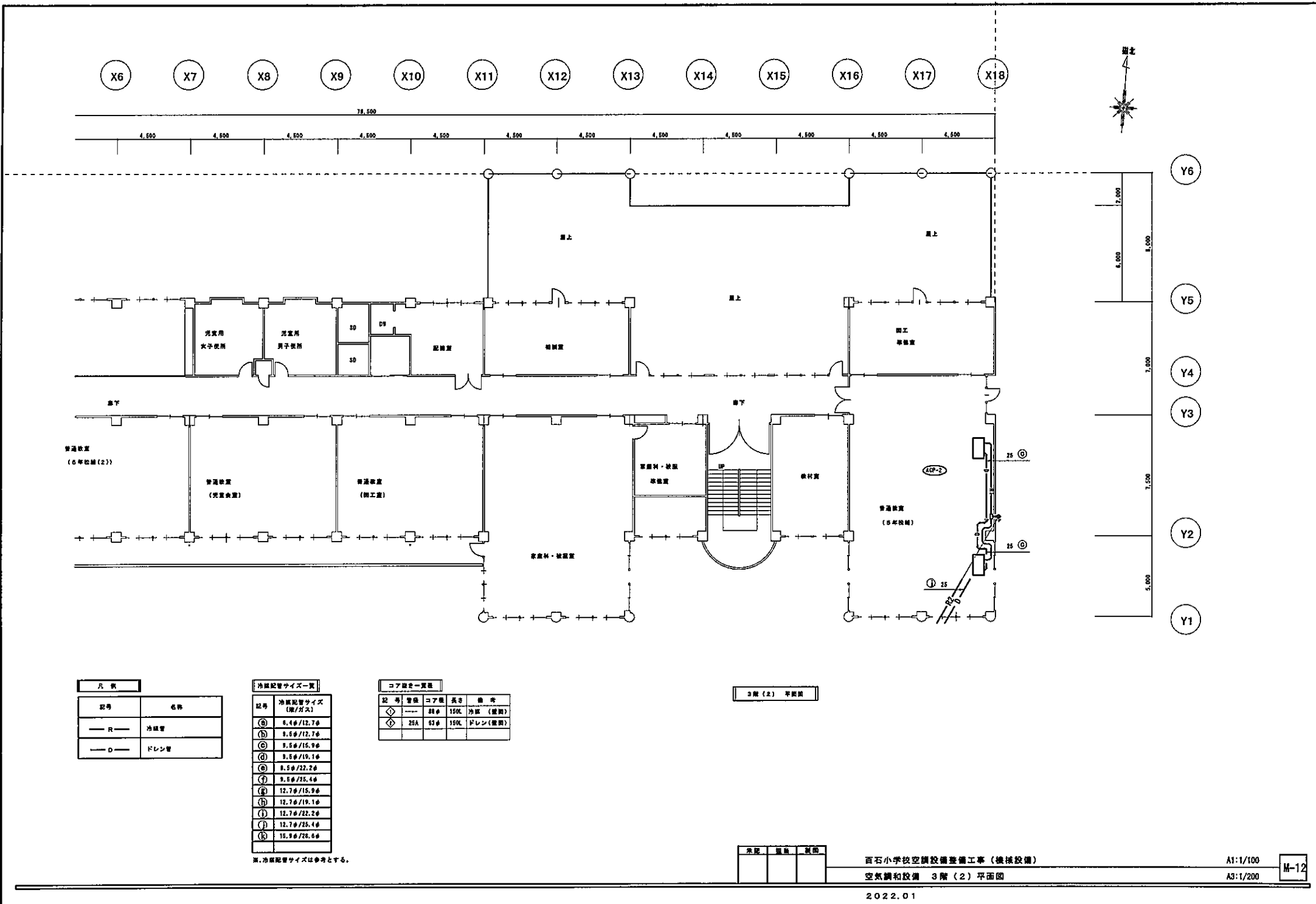
3 階 (1) 平面図

系統	管径	材質

百石小学校空調設備整備工事 (機械設備)  
空調調和設備 3 階 (1) 平面図

A1:1/100  
A3:1/200

M-11



凡 例	
記号	名称
— R —	冷媒管
— D —	ドレン管

冷媒配管サイズ一覧	
記号	冷媒配管サイズ (mm/φ/インチ)
①	6.4φ/12.7φ
②	9.5φ/12.7φ
③	9.5φ/15.9φ
④	9.5φ/19.1φ
⑤	9.5φ/22.2φ
⑥	9.5φ/25.4φ
⑦	12.7φ/15.9φ
⑧	12.7φ/19.1φ
⑨	12.7φ/22.2φ
⑩	12.7φ/25.4φ
⑪	15.9φ/28.6φ

※ 冷媒配管サイズは参考とする。

コア部サイズ一覧				
記号	管径	コア径	長さ	備 考
①	25A	63φ	150L	冷媒 (直配)
②	25A	63φ	150L	ドレン (直配)

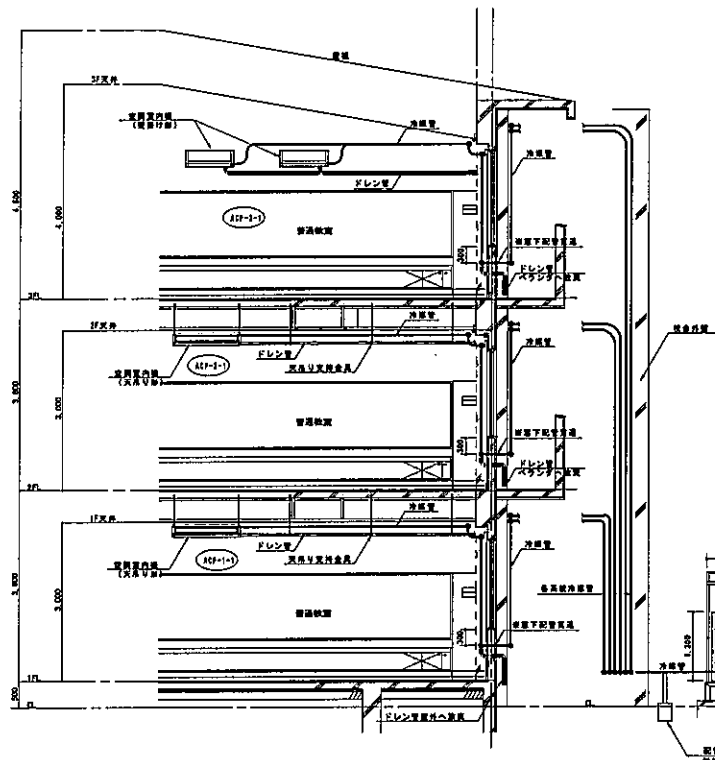
3 階 (2) 平面図

承認	提出	設計

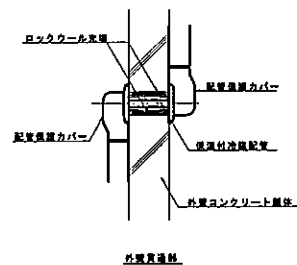
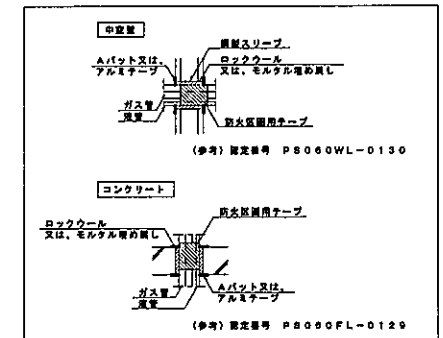
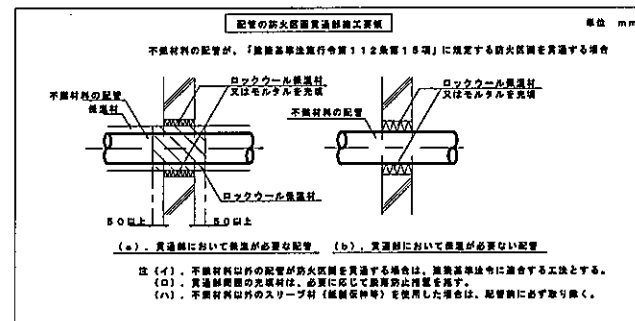
百石小学校空調設備整備工事 (機械設備)  
空調設備 3 階 (2) 平面図

A1: 1/100  
A3: 1/200

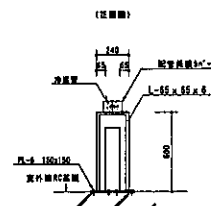
M-12



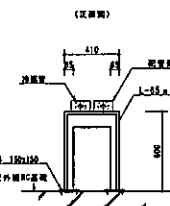
空調設備設置断面図 S=1:50



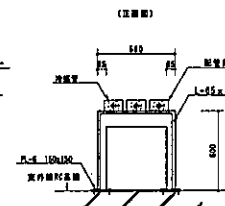
配管貫通部詳細断面図 S=400



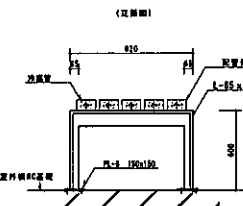
配管貫通部 A



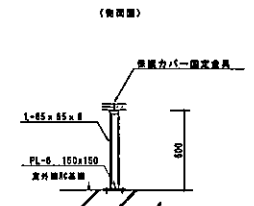
配管貫通部 B



配管貫通部 C



配管貫通部 D



配管貫通部 E

屋外配管支持架台詳細図 S=1:20

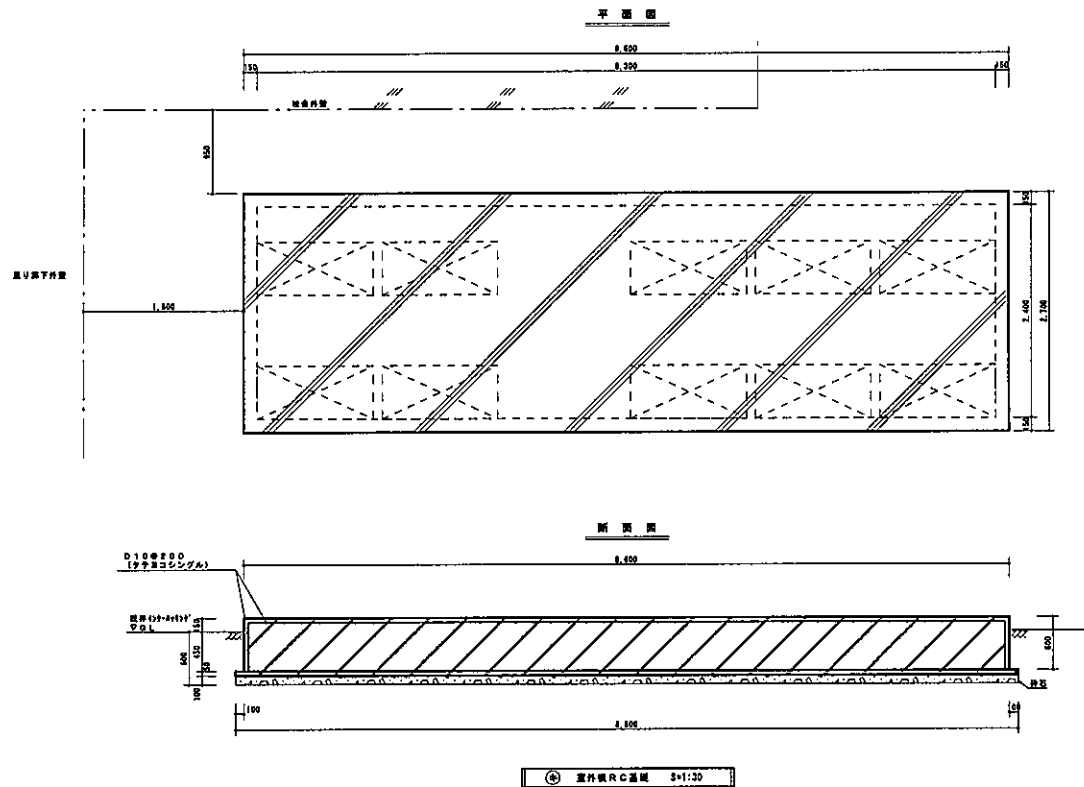
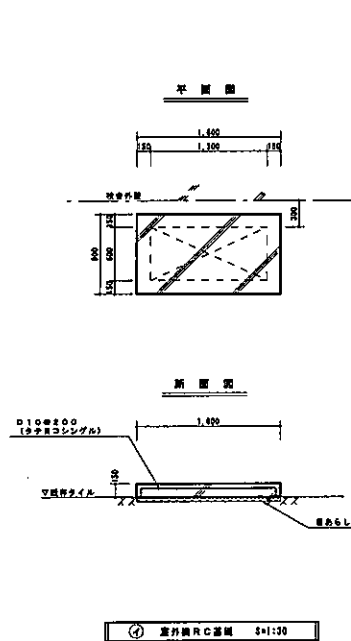
※ 図中の鋼材は全て海側面用メッキ仕上とする。

承認	提出	製図

百石小学校空調設備整備工事（機械設備）  
部分詳細図（参考図）

A1: -  
A3: -

M-13



承認	提出	検印

百石小学校空調設備整備工事（機械設備）  
室外機基礎詳細図（参考図）

A1:1/30  
A3:1/60

M-14







X1 X2 X3 X4 X5 X6 X7 X8 X9 X10 X11 X12 X13

Y6

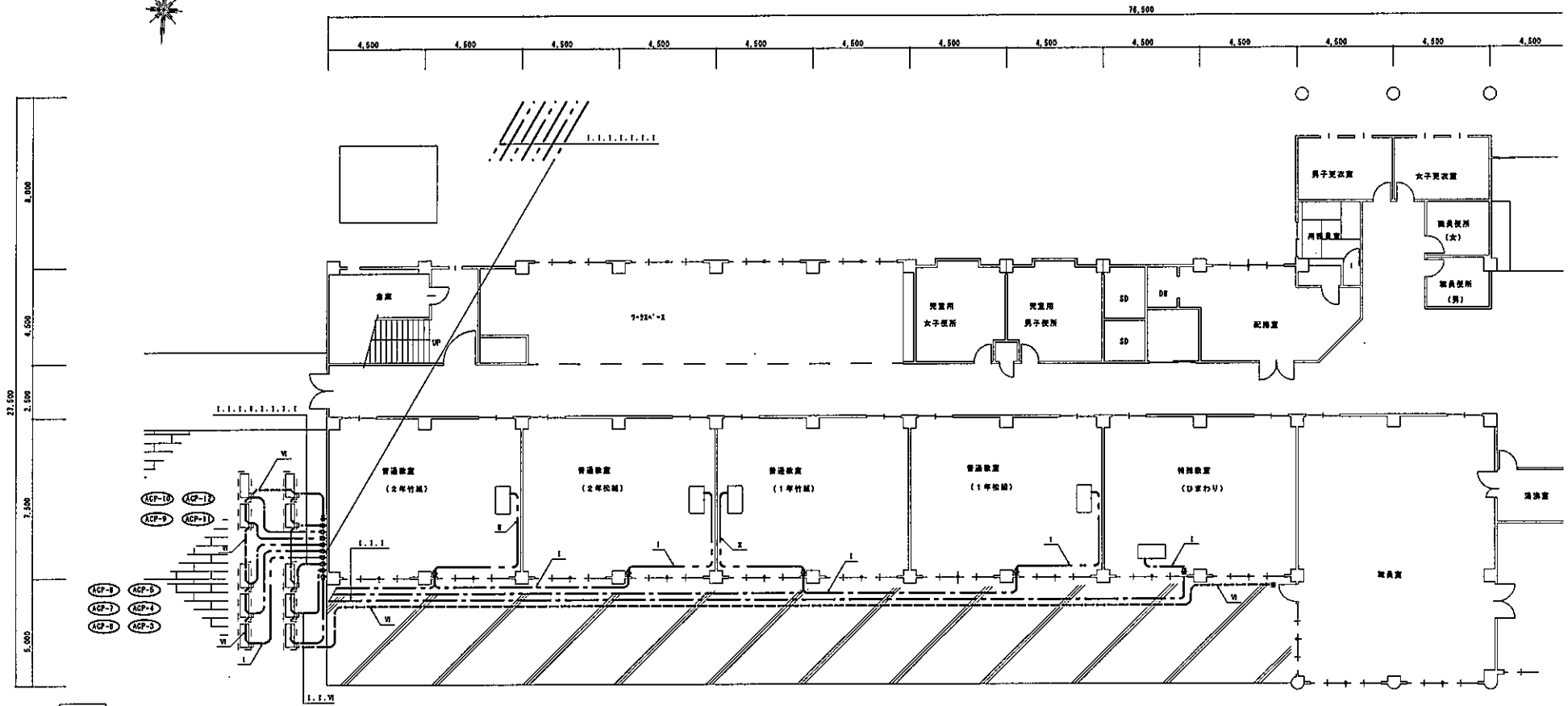
Y5

Y4

Y3

Y2

Y1



記号凡例	
EV-CEES1	内 窓
EV-CEES1	天井風量計 (コロガシ)
EV-CEES1	屋外風量計 (管内)
EV-CEES1	露出配管
EV-CEES1	冷暖配管長巻配管
EV-CEES1	ブルボックス
EV-CEES1	(特記の無いものは電機設備工事)

＜特記＞  
・室内機～室外機の通配管は冷暖配管長巻とする。

1 階 (1F) 平面図 自動制御設備  
※ 図中の ☆ は防火設備用 (E19) を示す。

EV-CEES1	冷暖配管長巻内機～屋外風量計配管
EV-CEES1	冷暖配管長巻内機～屋外風量計配管
EV-CEES1	冷暖配管長巻内機～屋外風量計配管
EV-CEES1	冷暖配管長巻内機～屋外風量計配管

EV-CEES1	冷暖配管長巻内機～屋外風量計配管
EV-CEES1	冷暖配管長巻内機～屋外風量計配管
EV-CEES1	冷暖配管長巻内機～屋外風量計配管
EV-CEES1	冷暖配管長巻内機～屋外風量計配管

EV-CEES1	冷暖配管長巻内機～屋外風量計配管
EV-CEES1	冷暖配管長巻内機～屋外風量計配管
EV-CEES1	冷暖配管長巻内機～屋外風量計配管
EV-CEES1	冷暖配管長巻内機～屋外風量計配管

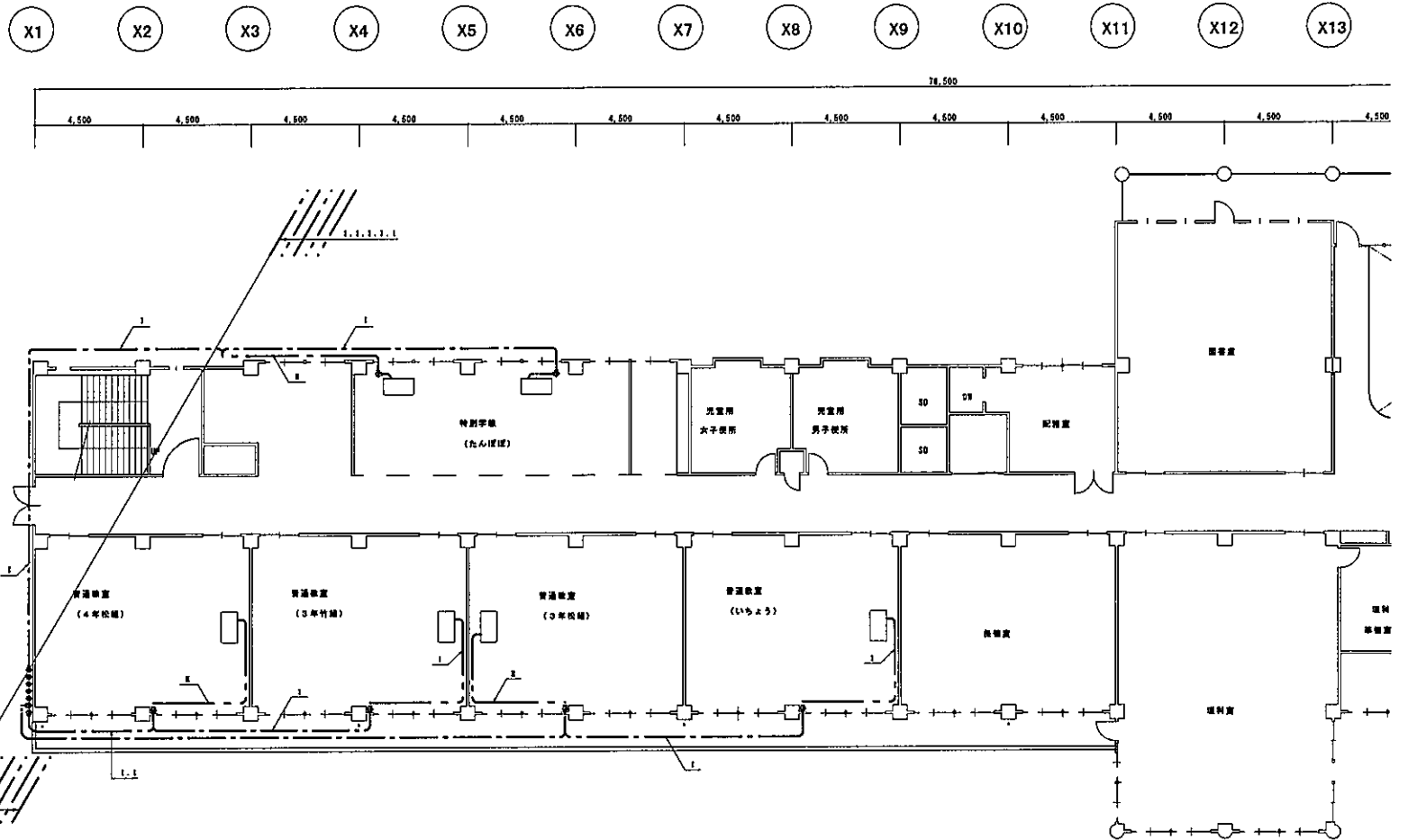
系統	種別	数量
EV	冷暖配管長巻	1

百石小学校空調設備整備工事 (機械設備)  
1 階 (1F) 平面図 自動制御設備

A1:1/100  
A3:1/200

M-16





2階 平面図(1) 自動制御設備

記号凡例	
平面図記号	内 容
○	天井断熱設備 (コログシ)
△	屋外置出配管 (管内)
□	屋外置出配管
◇	冷暖配管共有配管
■	ブルボックス (特記のないものは電気設備工事)

＜特記＞  
・室内機～屋外機の連絡配管は冷暖配管共有とする。

-1-	
EN-CEES2□-2C	冷暖配管装置内側～屋外機連絡配管
-2-	
EN-CEES2□-2C×2	冷暖配管装置内側～屋外機連絡配管

承認	編集	製図

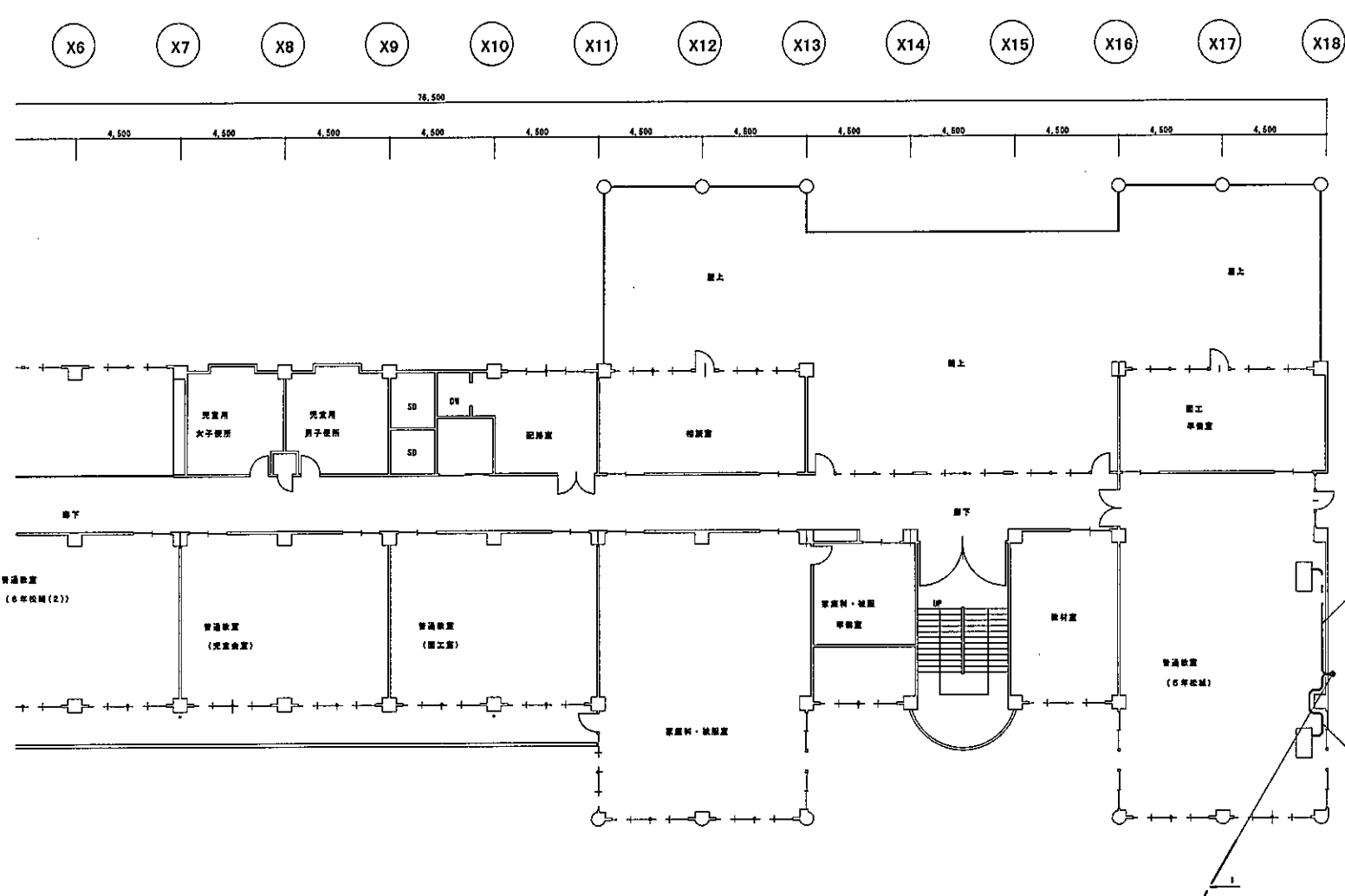
百石小学校空調設備整備工事 (機械設備)  
2階平面図 (1) 自動制御設備

A1:1/100  
A3:1/200

M-18







Y6  
Y5  
Y4  
Y3  
Y2  
Y1

12,000  
8,000  
7,000  
7,500  
5,000

記号凡例	
---○---	天井照明配線 (コログシ)
---	屋外露出配線 (管内)
---	露出配線
---	冷暖配管共有配線
□	プルボックス
○	(特記の無いものは電気設備工事)

<特記>  
・室内配～室外配の連絡配線は冷暖配管共有とする。

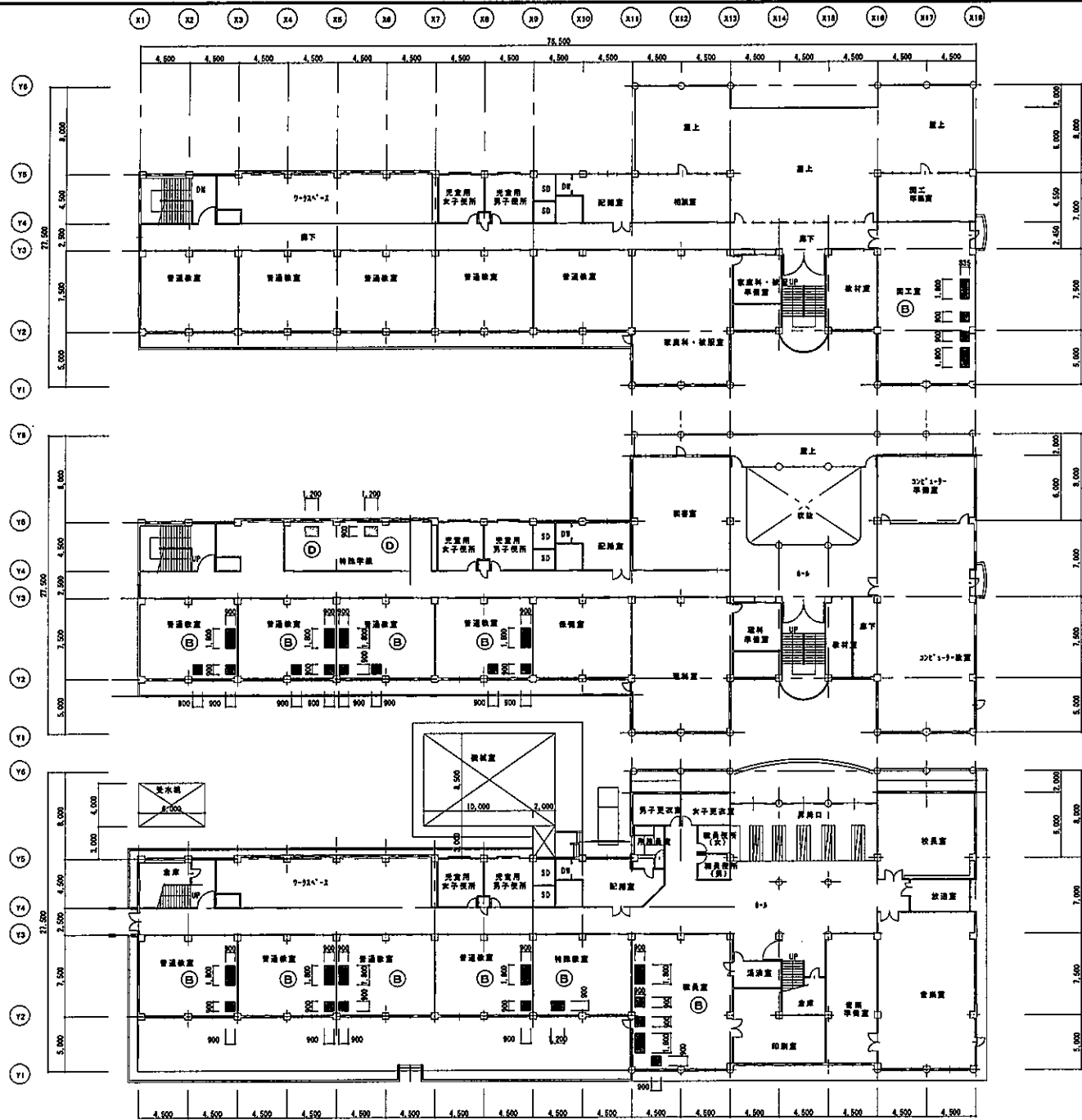
-I-	EM-CEES2□-20 冷暖配管共有室内側～室外露出配線
-II-	EM-CEES2□-20×2 冷暖配管共有室内側～室外露出配線

3階平面図 (2) 自動制御設備

先配	留置	観測

百石小学校空調設備整備工事 (機械設備)  
3階平面図 (2) 自動制御設備

A1:1/100  
A3:1/200



天井改修 凡例

A	既存せん孔PB-9(910×910) 撤去 せん孔PB-9.5(910×910) 新設 EP塗装
B	既存PB-9捨張 化粧2×2-1吸音板t=9 撤去 PB-9捨張 化粧2×2-1吸音板t=9 新設
C	既存化粧PB-9(910×910) 撤去 化粧PB-9.5(910×910) 新設
D	既存PB-9捨張 化粧2×2-1吸音板t=12(313/27) 撤去 PB-9捨張 化粧2×2-1吸音板t=12(313/27) 新設
E	既存PB-9(910×910)(平板) 撤去 PB-9.5(910×910)(平板) 新設 EP塗装

3層 平面図

2層 平面図

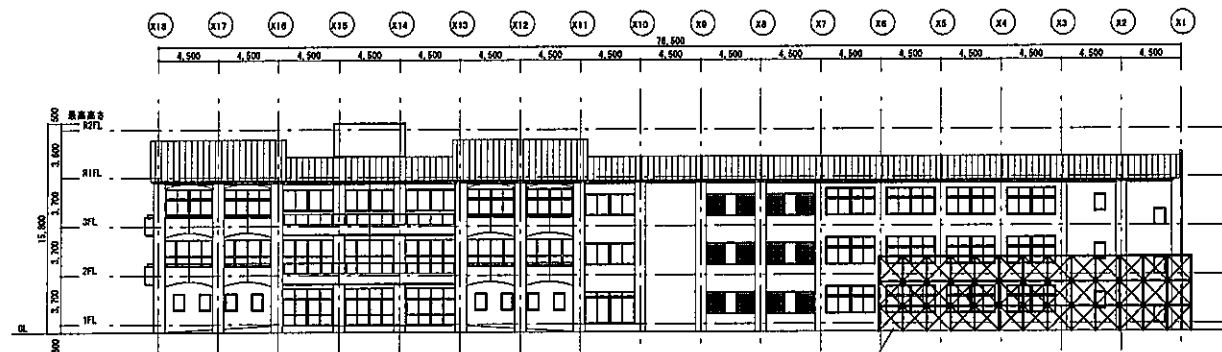
1層 平面図

表示	単位	数量

百石小学校空調設備整備工事（機械設備）  
天井改修 各層平面図

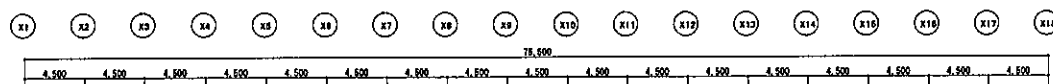
A1:1/200  
A3:1/400

M-22



① 角窗設置仕様見通  
1800x1220x1875H x13列 x3段

北側立面図

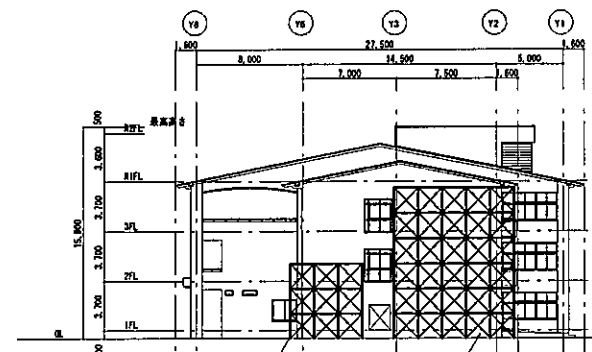


② 角窗設置仕様見通  
1800x1220x1875H x13列 x3段

③ 角窗設置仕様見通  
1800x1220x1875H x13列 x3段

④ 角窗設置仕様見通  
1800x1220x1875H x5列 x6段

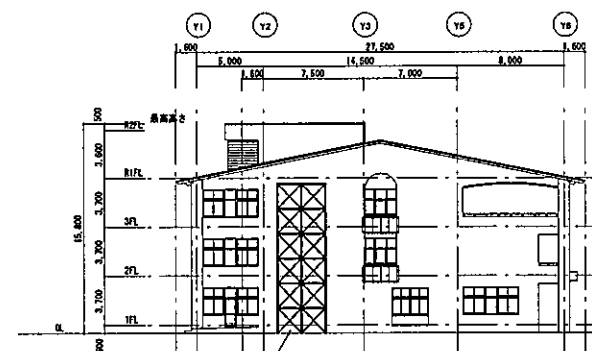
平面図



② 角窗設置仕様見通  
1800x1220x1875H x13列 x3段

③ 角窗設置仕様見通  
1800x1220x1875H x13列 x3段

西側立面図



② 角窗設置仕様見通  
1800x1220x1875H x13列 x3段

東側立面図

④ 角窗設置仕様見通  
1800x1220x1875H x2列 x6段

名称	数量	単位

百石小学校空調設備整備工事（機械設備）  
板設足場 立面図・平面図（参考図）

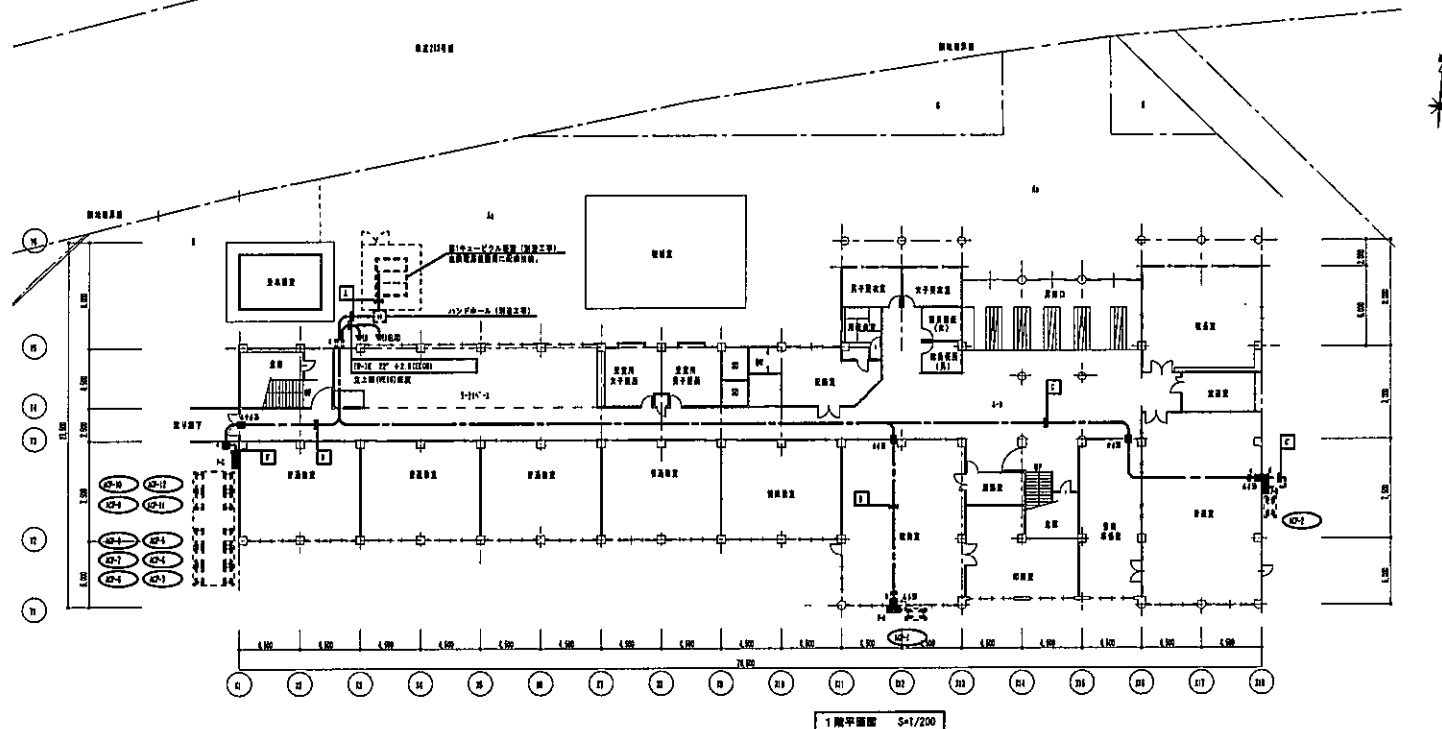
A1:1/200  
A3:1/400

M-23





[illegible]



記号	名称・仕様	備 考
①	電力設備	加算設備費参照
②	ブルースタス	ブルースタスリフト参照
③	エレベーター	
④A	図書室	図書の実施は別付、図書を搬入しない地 設置すること。
④B	図書室	図書の実施は別付、図書を搬入しない地 設置すること。
④C	図書室	図書の実施は別付、図書を搬入しない地 設置すること。
④D	図書室	図書の実施は別付、図書を搬入しない地 設置すること。
④E	図書室	図書の実施は別付、図書を搬入しない地 設置すること。
④F	図書室	図書の実施は別付、図書を搬入しない地 設置すること。
④G	図書室	図書の実施は別付、図書を搬入しない地 設置すること。
④H	図書室	図書の実施は別付、図書を搬入しない地 設置すること。
④I	図書室	図書の実施は別付、図書を搬入しない地 設置すること。
④J	図書室	図書の実施は別付、図書を搬入しない地 設置すること。
④K	図書室	図書の実施は別付、図書を搬入しない地 設置すること。
④L	図書室	図書の実施は別付、図書を搬入しない地 設置すること。
④M	図書室	図書の実施は別付、図書を搬入しない地 設置すること。
④N	図書室	図書の実施は別付、図書を搬入しない地 設置すること。
④O	図書室	図書の実施は別付、図書を搬入しない地 設置すること。
④P	図書室	図書の実施は別付、図書を搬入しない地 設置すること。
④Q	図書室	図書の実施は別付、図書を搬入しない地 設置すること。
④R	図書室	図書の実施は別付、図書を搬入しない地 設置すること。
④S	図書室	図書の実施は別付、図書を搬入しない地 設置すること。
④T	図書室	図書の実施は別付、図書を搬入しない地 設置すること。
④U	図書室	図書の実施は別付、図書を搬入しない地 設置すること。
④V	図書室	図書の実施は別付、図書を搬入しない地 設置すること。
④W	図書室	図書の実施は別付、図書を搬入しない地 設置すること。
④X	図書室	図書の実施は別付、図書を搬入しない地 設置すること。
④Y	図書室	図書の実施は別付、図書を搬入しない地 設置すること。
④Z	図書室	図書の実施は別付、図書を搬入しない地 設置すること。

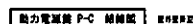
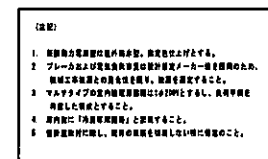
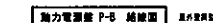
ブルースタス	ブルースタス
① : 600 × 800 × 100 (70, 80)	② : 600 × 800 × 100 (70, 80)
③ : 300 × 200 × 100	④ : 300 × 200 × 100
⑤ : 300 × 200 × 100 (70, 80)	⑥ : 300 × 200 × 100 (70, 80)
⑦ : 600 × 800 × 100 (70, 80)	⑧ : 600 × 800 × 100 (70, 80)

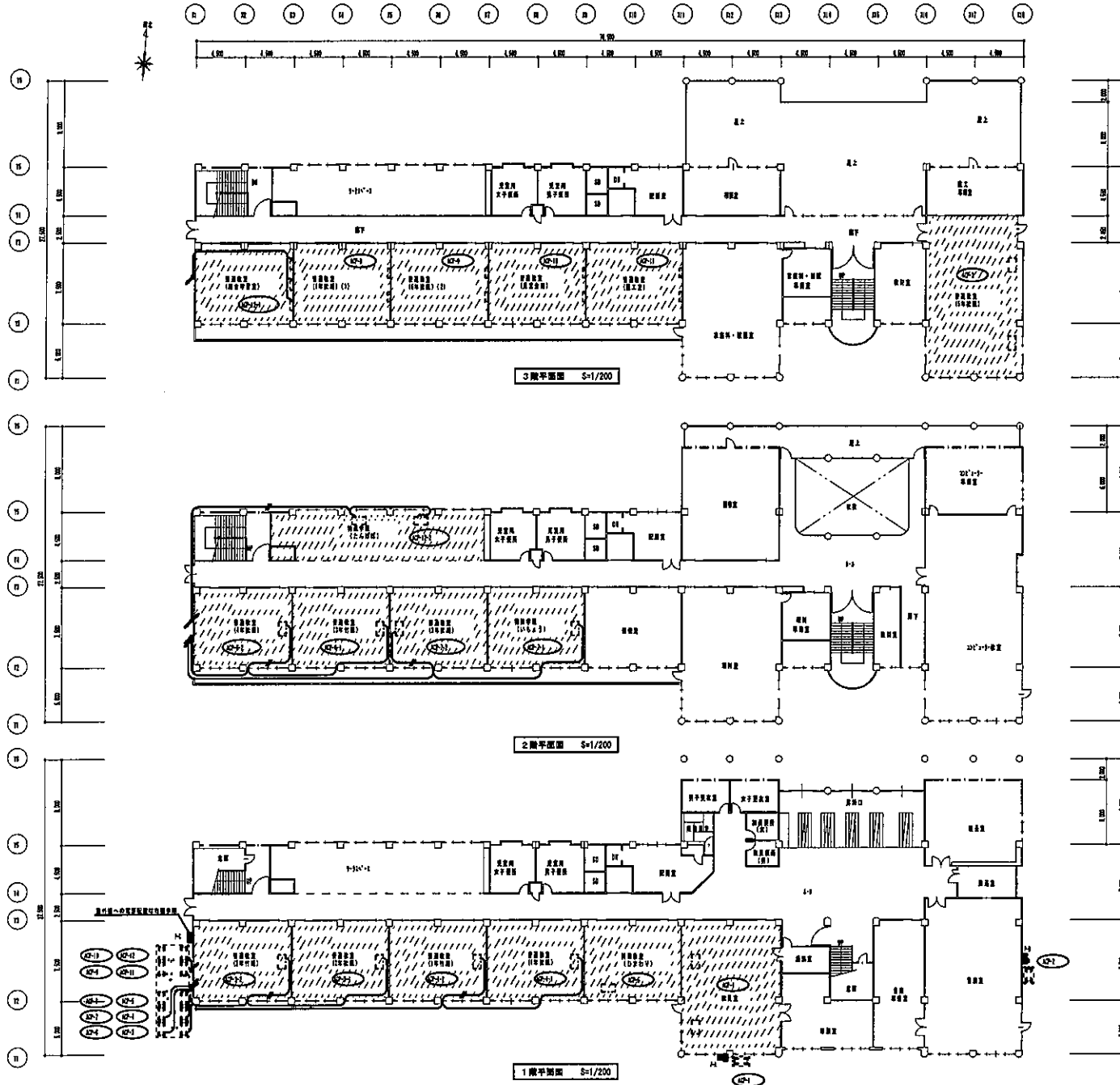
設備リスト	設備リスト
① : 10' × 10' × 10' (70, 80)	② : 10' × 10' × 10' (70, 80)
③ : 10' × 10' × 10' (70, 80)	④ : 10' × 10' × 10' (70, 80)
⑤ : 10' × 10' × 10' (70, 80)	⑥ : 10' × 10' × 10' (70, 80)
⑦ : 10' × 10' × 10' (70, 80)	⑧ : 10' × 10' × 10' (70, 80)
⑨ : 10' × 10' × 10' (70, 80)	⑩ : 10' × 10' × 10' (70, 80)
⑪ : 10' × 10' × 10' (70, 80)	⑫ : 10' × 10' × 10' (70, 80)
⑬ : 10' × 10' × 10' (70, 80)	⑭ : 10' × 10' × 10' (70, 80)
⑮ : 10' × 10' × 10' (70, 80)	⑯ : 10' × 10' × 10' (70, 80)
⑰ : 10' × 10' × 10' (70, 80)	⑱ : 10' × 10' × 10' (70, 80)
⑲ : 10' × 10' × 10' (70, 80)	⑳ : 10' × 10' × 10' (70, 80)
㉑ : 10' × 10' × 10' (70, 80)	㉒ : 10' × 10' × 10' (70, 80)
㉓ : 10' × 10' × 10' (70, 80)	㉔ : 10' × 10' × 10' (70, 80)
㉕ : 10' × 10' × 10' (70, 80)	㉖ : 10' × 10' × 10' (70, 80)
㉗ : 10' × 10' × 10' (70, 80)	㉘ : 10' × 10' × 10' (70, 80)
㉙ : 10' × 10' × 10' (70, 80)	㉚ : 10' × 10' × 10' (70, 80)
㉛ : 10' × 10' × 10' (70, 80)	㉜ : 10' × 10' × 10' (70, 80)
㉝ : 10' × 10' × 10' (70, 80)	㉞ : 10' × 10' × 10' (70, 80)
㉟ : 10' × 10' × 10' (70, 80)	㊱ : 10' × 10' × 10' (70, 80)
㊲ : 10' × 10' × 10' (70, 80)	㊳ : 10' × 10' × 10' (70, 80)
㊴ : 10' × 10' × 10' (70, 80)	㊵ : 10' × 10' × 10' (70, 80)
㊶ : 10' × 10' × 10' (70, 80)	㊷ : 10' × 10' × 10' (70, 80)
㊸ : 10' × 10' × 10' (70, 80)	㊹ : 10' × 10' × 10' (70, 80)
㊺ : 10' × 10' × 10' (70, 80)	㊻ : 10' × 10' × 10' (70, 80)
㊼ : 10' × 10' × 10' (70, 80)	㊽ : 10' × 10' × 10' (70, 80)
㊾ : 10' × 10' × 10' (70, 80)	㊿ : 10' × 10' × 10' (70, 80)

先記	指針	装置

参考 西石小学校空調設備整備工事（機械設備）  
機内配電線図

A1:1/200  
A3:1/400

E-4



は、エアコン設置位置を示す

名称	設備	設置

参考 白石小学校空調設備整備工事（機械設備）  
動力設備図

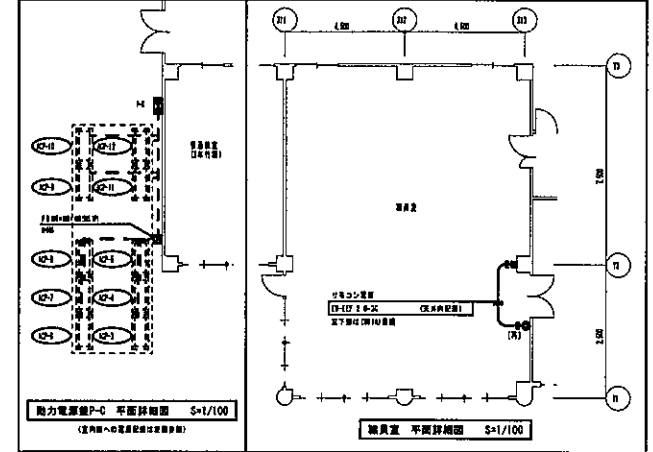
区 画	名称・仕様	備 考
1	動力電源	計画設備図参照
2	フルタップス	
3	空調室内機（機械工事）	
4	空調室内機（機械工事）	マルチタイプの設置位置は本工事、 セパレートタイプの設置位置は別途工事。
5	空調室外機	既設工事
6	空調室内機設置	既設工事
7	300Aスイッチボックス（機械工事）	既設工事
8	既設コンセント 7F(10A)	既設工事

内線工事概要は下記による。	図 号
1F-2F 3F-4F (内線工事)	室内配線図（マルチタイプ）
1F-2F 3F-4F (内線工事)	室内配線図（マルチタイプ）

設備リスト

区 画	区 画	設備名称	電圧・容量	図 号	備 考	備 考
1F-2	001	パナソニックエアコン (セパレートタイプ)	24000W 4.0kW	1F-2F 3F-4F (2.0)	(102) ~ (104)	室内機の電源配線は 別途工事
1F-2	002	パナソニックエアコン (セパレートタイプ)	24000W 4.0kW	1F-2F 3F-4F (2.0)	(105) ~ (107)	室内機の電源配線は 別途工事
1F-2	003	パナソニックエアコン (マルチタイプ)	24000W 6.0kW	1F-2F 3F-4F (2.0)	(108) ~ (110)	
1F-2	004	パナソニックエアコン (マルチタイプ)	24000W 6.0kW	1F-2F 3F-4F (2.0)	(111) ~ (113)	
1F-2	005	パナソニックエアコン (セパレートタイプ)	24000W 4.0kW	1F-2F 3F-4F (2.0)	(114) ~ (116)	室内機の電源配線は 別途工事
1F-2	006	パナソニックエアコン (セパレートタイプ)	24000W 4.0kW	1F-2F 3F-4F (2.0)	(117) ~ (119)	
1F-2	007	パナソニックエアコン (マルチタイプ)	24000W 6.0kW	1F-2F 3F-4F (2.0)	(120) ~ (122)	
1F-2	008	パナソニックエアコン (マルチタイプ)	24000W 6.0kW	1F-2F 3F-4F (2.0)	(123) ~ (125)	
1F-2	009	パナソニックエアコン (セパレートタイプ)	24000W 4.0kW	1F-2F 3F-4F (2.0)	(126) ~ (128)	室内機の電源配線は 別途工事
1F-2	010	パナソニックエアコン (セパレートタイプ)	24000W 4.0kW	1F-2F 3F-4F (2.0)	(129) ~ (131)	
1F-2	011	パナソニックエアコン (マルチタイプ)	24000W 6.0kW	1F-2F 3F-4F (2.0)	(132) ~ (134)	
1F-2	012	パナソニックエアコン (マルチタイプ)	24000W 6.0kW	1F-2F 3F-4F (2.0)	(135) ~ (137)	
1F-2	013	パナソニックエアコン (セパレートタイプ)	24000W 4.0kW	1F-2F 3F-4F (2.0)	(138) ~ (140)	室内機の電源配線は 別途工事
1F-2	014	パナソニックエアコン (セパレートタイプ)	24000W 4.0kW	1F-2F 3F-4F (2.0)	(141) ~ (143)	
1F-2	015	パナソニックエアコン (マルチタイプ)	24000W 6.0kW	1F-2F 3F-4F (2.0)	(144) ~ (146)	
1F-2	016	パナソニックエアコン (マルチタイプ)	24000W 6.0kW	1F-2F 3F-4F (2.0)	(147) ~ (149)	

設備概要は各図面を参照すること。



A1:1/100, 200  
A3:1/200, 400