



承認	担当	製図

木ノ下小学校空調設備整備工事（機械設備）
全体平面図

A1:1/200
A3:1/400

M-05

空気調和設備機器一覧表

記 号	機 器 名	仕 様	電 気 仕 様	室 名	台 数	備 考
ACP-1	空気熱源ヒートポンプ パッケージ型空気調和機	型 式 : EHPマルチ 冷房能力: 25.0 kW (最大28.0 kW) 暖房能力: — kW 付属品 : 架台・防雪屋根一式	3φ×200V 圧縮機 6.35 kW 送風機 0.20 kW x 2	屋 外	1	夏期:室内 28.0℃(DB)
ACP-1-1		型 式 : 天吊露出型 冷房能力: 14.0 kW 暖房能力: — kW 付属品 : ワイヤレスリモコン・防振吊金具	1φ×200V×0.16kW	1F 普通教室 (5年1組)	1	
ACP-1-2		型 式 : 天吊露出型 冷房能力: 14.0 kW 暖房能力: — kW 付属品 : ワイヤレスリモコン・防振吊金具	1φ×200V×0.16kW	1F 普通教室 (5年2組)	1	
ACP-2	空気熱源ヒートポンプ パッケージ型空気調和機	型 式 : EHPマルチ 冷房能力: 25.0 kW (最大28.0 kW) 暖房能力: — kW 付属品 : 架台・防雪屋根一式	3φ×200V 圧縮機 6.35 kW 送風機 0.20 kW x 2	屋 外	1	夏期:室内 28.0℃(DB)
ACP-2-1		型 式 : 天吊露出型 冷房能力: 14.0 kW 暖房能力: — kW 付属品 : ワイヤレスリモコン・防振吊金具	1φ×200V×0.16kW	2F 普通教室 (1年1組)	1	
ACP-2-2		型 式 : 天吊露出型 冷房能力: 14.0 kW 暖房能力: — kW 付属品 : ワイヤレスリモコン・防振吊金具	1φ×200V×0.16kW	2F 普通教室 (1年2組)	1	
ACP-3	空気熱源ヒートポンプ パッケージ型空気調和機	型 式 : EHPマルチ 冷房能力: 25.0 kW (最大28.0 kW) 暖房能力: — kW 付属品 : 架台・防雪屋根一式	3φ×200V 圧縮機 6.35 kW 送風機 0.20 kW x 2	屋 外	1	夏期:室内 28.0℃(DB)
ACP-3-1		型 式 : 天吊露出型 冷房能力: 14.0 kW 暖房能力: — kW 付属品 : ワイヤレスリモコン・防振吊金具	1φ×200V×0.16kW	2F 普通教室 (1年3組)	1	
ACP-3-2		型 式 : 天吊露出型 冷房能力: 14.0 kW 暖房能力: — kW 付属品 : ワイヤレスリモコン・防振吊金具	1φ×200V×0.16kW	2F 普通教室 (1年4組)	1	
ACP-4	空気熱源ヒートポンプ パッケージ型空気調和機	型 式 : セバレット・天吊露出型 冷房能力: 14.0 kW (最大16.0 kW) 暖房能力: — kW 付属品 : 架台・防雪屋根一式 ワイヤレスリモコン・防振吊金具	3φ×200V 「室外機」 圧縮機 3.3 kW 送風機 0.060kW x 2 「室内機」 送風機 0.160kW	屋 外 「室外機」 2F 普通教室 (2年1組) 「室内機」	1	夏期:室内 28.0℃(DB)
ACP-5	空気熱源ヒートポンプ パッケージ型空気調和機	型 式 : セバレット・天吊露出型 冷房能力: 14.0 kW (最大16.0 kW) 暖房能力: — kW 付属品 : 架台・防雪屋根一式 ワイヤレスリモコン・防振吊金具	3φ×200V 「室外機」 圧縮機 3.3 kW 送風機 0.060kW x 2 「室内機」 送風機 0.160kW	屋 外 「室外機」 2F 普通教室 (2年2組) 「室内機」	1	夏期:室内 28.0℃(DB)

※1. 表中の電気容量は参考値。(50Hz)
 2. 付属品等は特記の他、メーカー標準仕様による。
 3. 機種選定は同一メーカーとすること。
 4. 表中の能力はJIS条件及び冷暖配管長高低差に依る補正後の定格能力を示す。
 5. グリーン購入法適合品とする。

空気調和設備機器一覧表

記 号	機 器 名	仕 様	電 気 仕 様	室 名	台 数	備 考
ACP-6	空気熱源ヒートポンプ パッケージ型空気調和機	型 式 : セバレット・同時 twin・天吊露出型 冷房能力: 20.0 kW (最大22.4 kW) 暖房能力: — kW 付属品 : 架台・防雪屋根一式 ワイヤレスリモコン・防振吊金具	3φ×200V 「室外機」 圧縮機 4.6 kW 送風機 0.150kW x 2 「室内機」 送風機 0.160kW x 2	屋 外 「室外機」 1F 職員室 「室内機」	1	夏期:室内 28.0℃(DB)
ACP-7	空気熱源ヒートポンプ パッケージ型空気調和機	型 式 : EHPマルチ 冷房能力: 25.0 kW (最大28.0 kW) 暖房能力: — kW 付属品 : 架台・防雪屋根一式	3φ×200V 圧縮機 6.35 kW 送風機 0.20 kW x 2	屋 外	1	夏期:室内 28.0℃(DB)
ACP-7-1		型 式 : 天吊露出型 冷房能力: 14.0 kW 暖房能力: — kW 付属品 : ワイヤレスリモコン・防振吊金具	1φ×200V×0.16kW	2F 普通教室 (2年3組)	1	
ACP-7-2		型 式 : 天吊露出型 冷房能力: 14.0 kW 暖房能力: — kW 付属品 : ワイヤレスリモコン・防振吊金具	1φ×200V×0.16kW	2F 普通教室 (3年1組)	1	
ACP-8	空気熱源ヒートポンプ パッケージ型空気調和機	型 式 : セバレット・天吊露出型 冷房能力: 12.5 kW (最大14.0 kW) 暖房能力: — kW 付属品 : 架台・防雪屋根一式 ワイヤレスリモコン・防振吊金具	3φ×200V 「室外機」 圧縮機 2.8 kW 送風機 0.060kW x 2 「室内機」 送風機 0.160kW	屋 外 「室外機」 2F 普通教室 (3年2組) 「室内機」	1	夏期:室内 28.0℃(DB)
ACP-9	空気熱源ヒートポンプ パッケージ型空気調和機	型 式 : セバレット・天吊露出型 冷房能力: 14.0 kW (最大16.0 kW) 暖房能力: — kW 付属品 : 架台・防雪屋根一式 ワイヤレスリモコン・防振吊金具	3φ×200V 「室外機」 圧縮機 3.3 kW 送風機 0.060kW x 2 「室内機」 送風機 0.160kW	屋 外 「室外機」 2F 普通教室 (3年3組) 「室内機」	1	夏期:室内 28.0℃(DB)
ACP-10	空気熱源ヒートポンプ パッケージ型空気調和機	型 式 : EHPマルチ 冷房能力: 25.0 kW (最大28.0 kW) 暖房能力: — kW 付属品 : 架台・防雪屋根一式	3φ×200V 圧縮機 6.35 kW 送風機 0.20 kW x 2	屋 外	1	夏期:室内 28.0℃(DB)
ACP-10-1		型 式 : 天吊露出型 冷房能力: 14.0 kW 暖房能力: — kW 付属品 : ワイヤレスリモコン・防振吊金具	1φ×200V×0.16kW	2F 普通教室 (3年4組)	1	
ACP-10-2		型 式 : 天吊露出型 冷房能力: 14.0 kW 暖房能力: — kW 付属品 : ワイヤレスリモコン・防振吊金具	1φ×200V×0.16kW	2F 普通教室 (6年1組)	1	

※1. 表中の電気容量は参考値。(50Hz)
 2. 付属品等は特記の他、メーカー標準仕様による。
 3. 機種選定は同一メーカーとすること。
 4. 表中の能力はJIS条件及び冷暖配管長高低差に依る補正後の定格能力を示す。
 5. グリーン購入法適合品とする。

承認	担当	製図

木ノ下小学校空調設備整備工事（機械設備）

機器表（1）

A1: —

A3: —

M-06

空気調和設備機器一覧表

記 号	機 器 名	仕 様	電 気 仕 様	室 名	台 数	備 考
ACP-11	空気熱源ヒートポンプ パッケージ型空気調和機	型 式 : EHPマルチ 冷房能力: 25.0 kW (最大28.0 kW) 暖房能力: — kW 付属品 : 架台・防雪屋根一式	3φ×200V 圧縮機 6.35 kW 送風機 0.20 kW x 2	屋 外	1	夏期:室内 28.0℃(DB)
ACP-11-1		型 式 : 天吊露出型 冷房能力: 14.0 kW 暖房能力: — kW 付属品 : ワイヤレスリモコン・防振吊金具	1φ×200V×0.16kW	1F 普通教室 (5年3組)	1	
ACP-11-2		型 式 : 天吊露出型 冷房能力: 4.5 kW 暖房能力: — kW 付属品 : ワイヤレスリモコン・防振吊金具	1φ×200V×0.09kW	1F 特殊学級 (センター1・2)	1	
ACP-11-3		型 式 : 天吊露出型 冷房能力: 4.5 kW 暖房能力: — kW 付属品 : ワイヤレスリモコン・防振吊金具	1φ×200V×0.09kW	1F 特殊学級 (センター2組)	1	
ACP-12	空気熱源ヒートポンプ パッケージ型空気調和機	型 式 : EHPマルチ 冷房能力: 25.0 kW (最大28.0 kW) 暖房能力: — kW 付属品 : 架台・防雪屋根一式	3φ×200V 圧縮機 6.35 kW 送風機 0.20 kW x 2	屋 外	1	夏期:室内 28.0℃(DB)
ACP-12-1		型 式 : 天吊露出型 冷房能力: 14.0 kW 暖房能力: — kW 付属品 : ワイヤレスリモコン・防振吊金具	1φ×200V×0.16kW	3F 普通教室 (4年1組)	1	
ACP-12-2		型 式 : 天吊露出型 冷房能力: 14.0 kW 暖房能力: — kW 付属品 : ワイヤレスリモコン・防振吊金具	1φ×200V×0.16kW	3F 普通教室 (4年2組)	1	
ACP-13	空気熱源ヒートポンプ パッケージ型空気調和機	型 式 : セバレット・天吊露出型 冷房能力: 12.5 kW (最大14.0 kW) 暖房能力: — kW 付属品 : 架台・防雪屋根一式 ワイヤレスリモコン・防振吊金具	3φ×200V 「室外機」 圧縮機 2.8kW 送風機 0.060kW x 2 「室内機」 送風機 0.160kW	屋 外 「室外機」 3F 多目的教室 (児童食堂) 「室内機」	1	夏期:室内 28.0℃(DB)
ACP-14	空気熱源ヒートポンプ パッケージ型空気調和機	型 式 : EHPマルチ 冷房能力: 25.0 kW (最大28.0 kW) 暖房能力: — kW 付属品 : 架台・防雪屋根一式	3φ×200V 圧縮機 6.35 kW 送風機 0.20 kW x 2	屋 外	1	夏期:室内 28.0℃(DB)
ACP-14-1		型 式 : 天吊露出型 冷房能力: 14.0 kW 暖房能力: — kW 付属品 : ワイヤレスリモコン・防振吊金具	1φ×200V×0.16kW	3F 普通教室 (4年3組)	1	
ACP-14-2		型 式 : 天吊露出型 冷房能力: 14.0 kW 暖房能力: — kW 付属品 : ワイヤレスリモコン・防振吊金具	1φ×200V×0.16kW	3F 普通教室 (4年4組)	1	
ACP-15	空気熱源ヒートポンプ パッケージ型空気調和機	型 式 : セバレット・天吊露出型 冷房能力: 12.5 kW (最大14.0 kW) 暖房能力: — kW 付属品 : 架台・防雪屋根一式 ワイヤレスリモコン・防振吊金具	3φ×200V 「室外機」 圧縮機 2.8kW 送風機 0.060kW x 2 「室内機」 送風機 0.160kW	屋 外 「室外機」 2F 普通教室 (6年4組) 「室内機」	1	夏期:室内 28.0℃(DB)

空気調和設備機器一覧表

記 号	機 器 名	仕 様	電 気 仕 様	室 名	台 数	備 考
ACP-16	空気熱源ヒートポンプ パッケージ型空気調和機	型 式 : セバレット・天吊露出型 冷房能力: 14.0 kW (最大16.0 kW) 暖房能力: — kW 付属品 : 架台・防雪屋根一式 ワイヤレスリモコン・防振吊金具	3φ×200V 「室外機」 圧縮機 3.3kW 送風機 0.060kW x 2 「室内機」 送風機 0.160kW	屋 外 「室外機」 2F 普通教室 (6年3組) 「室内機」	1	夏期:室内 28.0℃(DB)
ACP-17	空気熱源ヒートポンプ パッケージ型空気調和機	型 式 : セバレット・天吊露出型 冷房能力: 14.0 kW (最大16.0 kW) 暖房能力: — kW 付属品 : 架台・防雪屋根一式 ワイヤレスリモコン・防振吊金具	3φ×200V 「室外機」 圧縮機 3.3kW 送風機 0.060kW x 2 「室内機」 送風機 0.160kW	屋 外 「室外機」 2F 普通教室 (6年2組) 「室内機」	1	夏期:室内 28.0℃(DB)
ACP-18	空気熱源ヒートポンプ パッケージ型空気調和機	型 式 : EHPマルチ 冷房能力: 12.5 kW (最大14.0 kW) 暖房能力: — kW 付属品 : 架台・防雪屋根一式	3φ×200V 圧縮機 3.05 kW 送風機 0.06 kW x 2	屋 外	1	夏期:室内 28.0℃(DB)
ACP-18-1		型 式 : 天吊露出型 冷房能力: 4.5 kW 暖房能力: — kW 付属品 : ワイヤレスリモコン・防振吊金具	1φ×200V×0.09kW	1F 特殊教室-1 (センター4B)	1	
ACP-18-2		型 式 : 天吊露出型 冷房能力: 4.5 kW 暖房能力: — kW 付属品 : ワイヤレスリモコン・防振吊金具	1φ×200V×0.09kW	1F 特殊教室-2 (センター4A)	1	
ACP-18-3		型 式 : 天吊露出型 冷房能力: 4.5 kW 暖房能力: — kW 付属品 : ワイヤレスリモコン・防振吊金具	1φ×200V×0.09kW	1F 特殊教室-3 (センター3)	1	
ACP-19	空気熱源ヒートポンプ パッケージ型空気調和機	型 式 : セバレット・同時ツイン・天吊露出型 冷房能力: 20.0 kW (最大22.4 kW) 暖房能力: — kW 付属品 : 架台・防雪屋根一式 ワイヤレスリモコン・防振吊金具	3φ×200V 「室外機」 圧縮機 4.6kW 送風機 0.150kW x 2 「室内機」 送風機 0.057kW x 2	屋 外 「室外機」 3F 第二音楽室 「室内機」	1	夏期:室内 28.0℃(DB)
ACP-20	空気熱源ヒートポンプ パッケージ型空気調和機	型 式 : セバレット・天吊露出型 冷房能力: 10.0 kW (最大11.2 kW) 暖房能力: — kW 付属品 : 架台・防雪屋根一式 ワイヤレスリモコン・防振吊金具	3φ×200V 「室外機」 圧縮機 2.1kW 送風機 0.060kW x 2 「室内機」 送風機 0.057kW	屋 外 「室外機」 1F 職員室 (2) 「室内機」	1	夏期:室内 28.0℃(DB)
SC1	空気熱源ヒートポンプ パッケージ型空気調和機 用集中リモコン	型 式 : 集中コントローラー (液晶タッチタイプ) 対象室 : 31 室 接続台数: 31 台 (室内機) 制御項目: 自動制御系統図参照	1φ×100V	職員室	1	

※1. 表中の電気容量は参考値。(50Hz)
2. 付属品等は特記の他、メーカー標準仕様による。
3. 機種の選定は同一メーカーとすること。
4. 表中の能力はJIS条件及び冷媒配管長高低差に依る補正後の定格能力を示す。
5. グリーン購入法適合品とする。

承認	担当	製図

木ノ下小学校空調設備整備工事 (機械設備)
機器表 (2)

A1: —
A3: —

M-07

X1 X2 X3 X4 X5 X6 X7 X8 X9 X10 X11 X12 X13 X14 X15 X16 X17

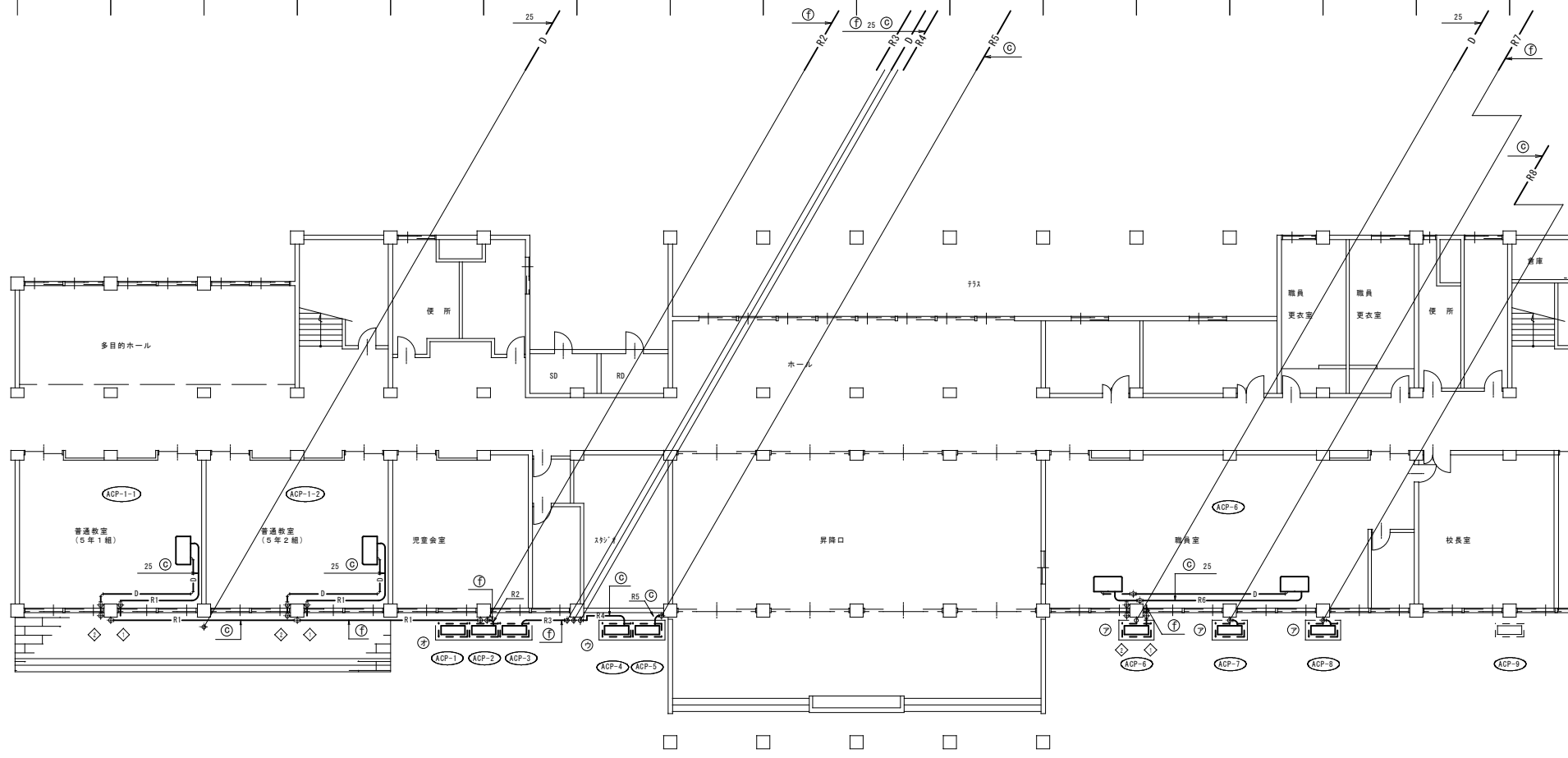
85,000

4,250 4,250 4,250 4,250 4,250 4,250 4,250 4,250 4,250 4,250 4,250 4,250 4,250 4,250 4,250 4,250



Y6
Y4
Y3
Y2
Y1

17,000
2,100
5,100
2,600
7,200
6,000



凡 例	
記号	名称
R	冷媒管
D	ドレン管

冷媒配管サイズ一覧	
記号	冷媒配管サイズ (液/ガス)
③	6.4φ/12.7φ
④	9.5φ/12.7φ
⑤	9.5φ/15.9φ
⑥	9.5φ/19.1φ
⑦	9.5φ/22.2φ
⑧	12.7φ/15.9φ
⑨	12.7φ/19.1φ
⑩	12.7φ/22.2φ
⑪	12.7φ/25.4φ
⑫	15.9φ/28.6φ

※：冷媒配管サイズは参考とする。

コア抜き一覧表				
記 号	管径	コア径	長さ	備 考
◇	88φ	150L	冷媒	(壁面)
◇	25A	63φ	150L	ドレン (壁面)

室外機基礎一覧表	
記 号	数量
㊦	3
㊧	1
㊨	1
㊩	
㊪	
㊫	

※別紙詳細図参照

1 階 (1) 平面図

承認	担当	製図

木ノ下小学校空調設備整備工事 (機械設備)
空調和設備 1 階 (1) 平面図

A1:1/100
A3:1/200

M-08

X1 X2 X3 X4 X5 X6 X7 X8 X9 X10 X11 X12 X13 X14 X15 X16 X17

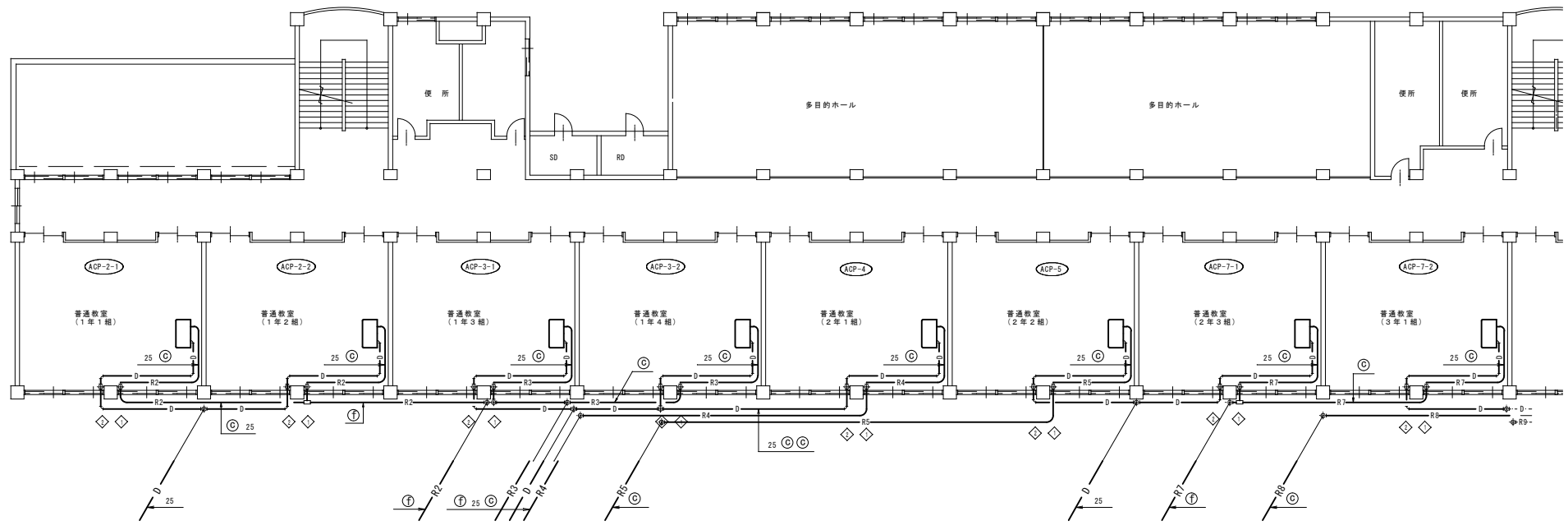
85.000

4.250 4.250 4.250 4.250 4.250 4.250 4.250 4.250 4.250 4.250 4.250 4.250 4.250 4.250 4.250 4.250 4.250



Y6
Y4
Y3
Y2
Y1

17.000
2.100
5.100
2.600
7.200
6.000



凡 例	
記号	名称
R	冷媒管
D	ドレン管

冷媒配管サイズ一覧	
記号	冷媒配管サイズ (液/ガス)
(A)	6.4φ/12.7φ
(B)	9.5φ/12.7φ
(C)	9.5φ/15.9φ
(D)	9.5φ/19.1φ
(E)	9.5φ/22.2φ
(F)	9.5φ/25.4φ
(G)	12.7φ/15.9φ
(H)	12.7φ/19.1φ
(I)	12.7φ/22.2φ
(J)	12.7φ/25.4φ
(K)	15.9φ/28.6φ

※：冷媒配管サイズは参考とする。

コア抜き一覧表				
記 号	管径	コア径	長さ	備 考
◇ 1	----	88φ	150L	冷媒 (壁面)
◇ 2	25A	63φ	150L	ドレン (壁面)

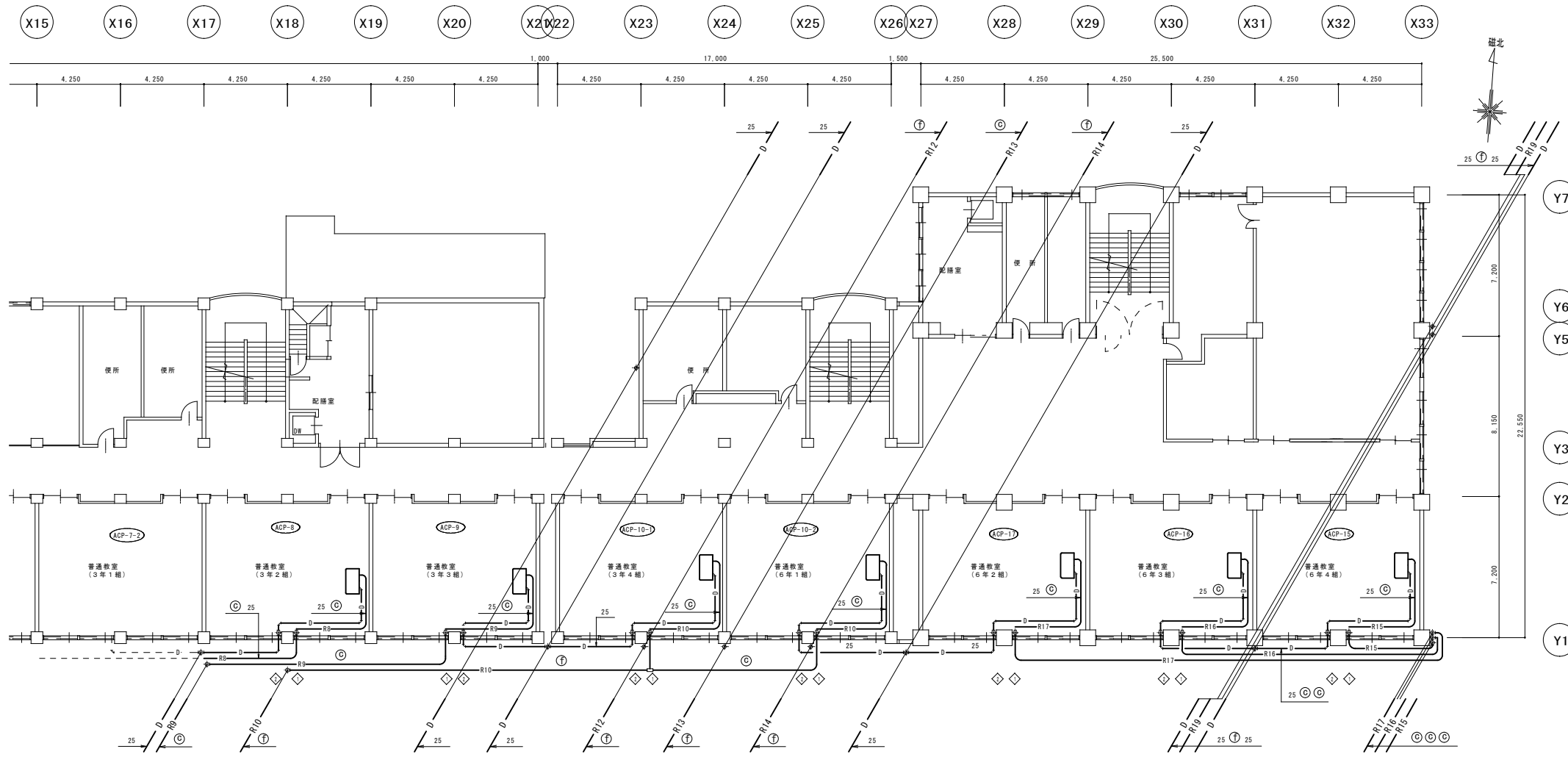
2 階 (1) 平面図

承認	担当	製図

木ノ下小学校空調設備整備工事 (機械設備)
空調和設備 2 階 (1) 平面図

A1:1/100
A3:1/200

M-10



凡 例	
記号	名称
R	冷媒管
D	ドレン管

冷媒配管サイズ一覧	
記号	冷媒配管サイズ (液/ガス)
③	6.4φ/12.7φ
④	9.5φ/12.7φ
⑤	9.5φ/15.9φ
⑥	9.5φ/19.1φ
⑦	9.5φ/22.2φ
⑧	9.5φ/25.4φ
⑨	12.7φ/15.9φ
⑩	12.7φ/19.1φ
⑪	12.7φ/22.2φ
⑫	12.7φ/25.4φ
⑬	15.9φ/28.6φ

コア抜き一覧表			
記号	管径	コア径	長さ
◇	88φ	150L	冷媒 (壁面)
◇	25A	63φ	150L ドレン (壁面)

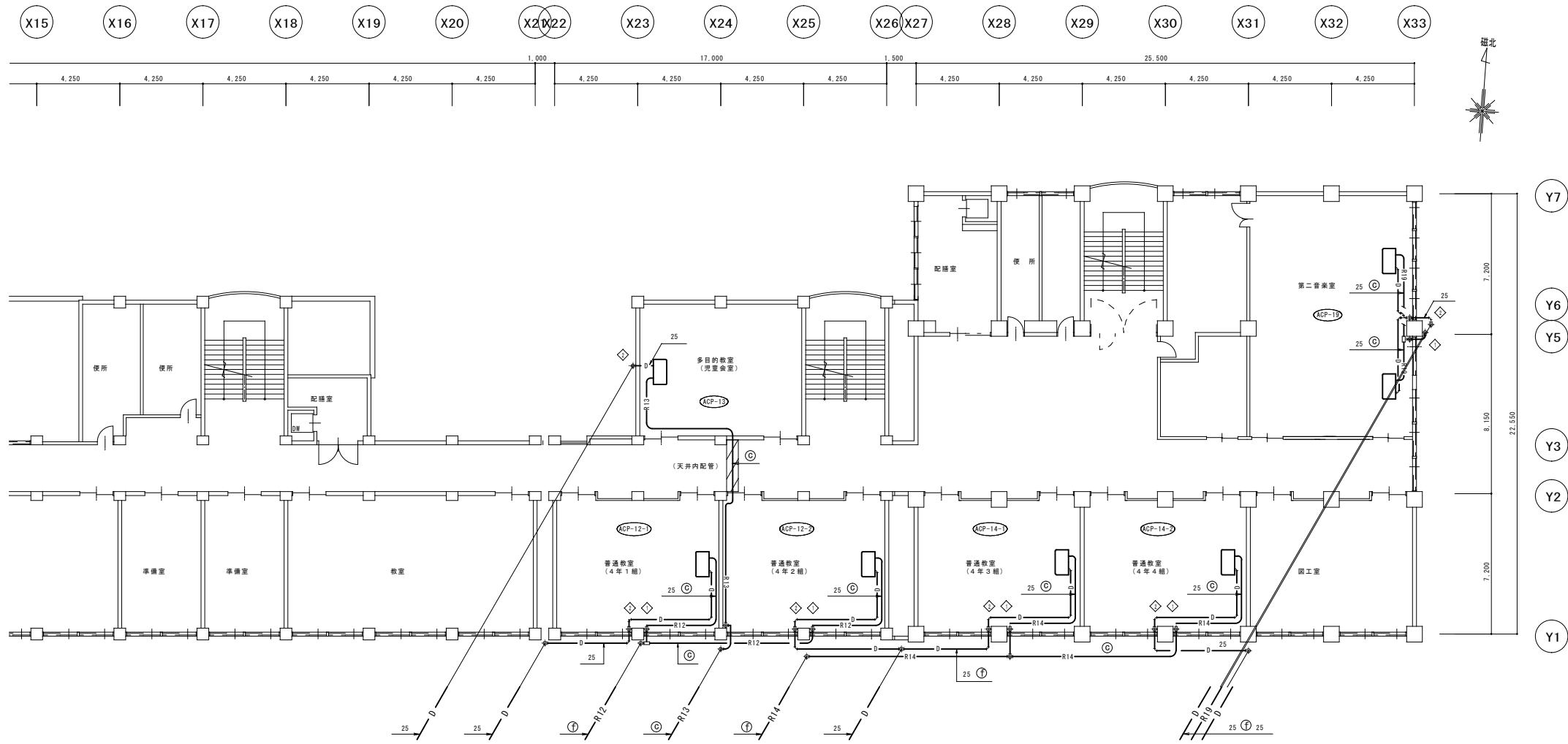
2 階 (2) 平面図

※ 冷媒配管サイズは参考とする。

承認	担当	製図

木ノ下小学校空調設備整備工事 (機械設備)
空調設備 2 階 (2) 平面図

A1:1/100
A3:1/200



凡 例	
記号	名称
R	冷媒管
D	ドレン管

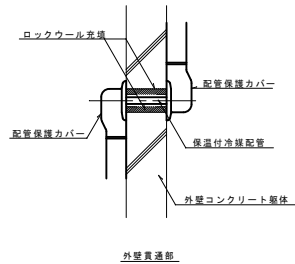
冷媒配管サイズ一覧	
記号	冷媒配管サイズ (液/ガス)
③	6.4φ/12.7φ
④	9.5φ/12.7φ
⑤	9.5φ/15.9φ
⑥	9.5φ/19.1φ
⑦	9.5φ/22.2φ
⑧	9.5φ/25.4φ
⑨	12.7φ/15.9φ
⑩	12.7φ/19.1φ
⑪	12.7φ/22.2φ
⑫	12.7φ/25.4φ
⑬	15.9φ/28.6φ

※ 冷媒配管サイズは参考とする。

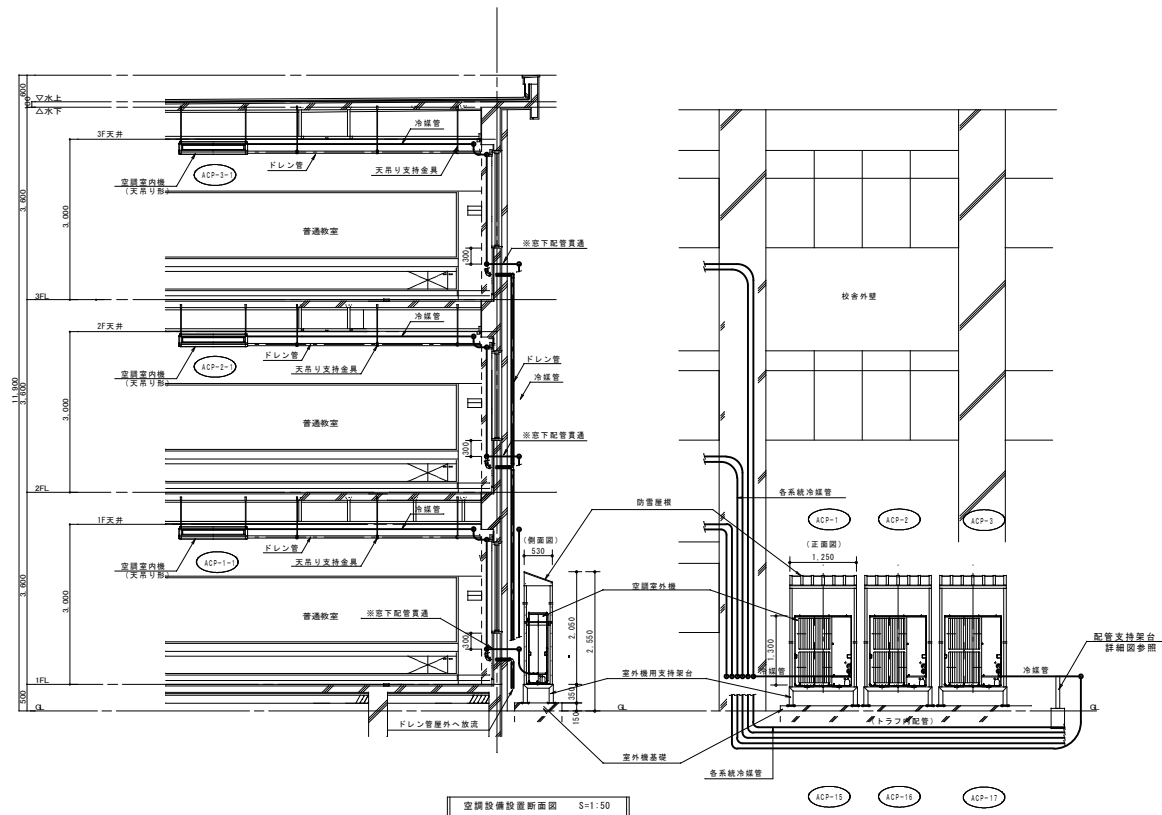
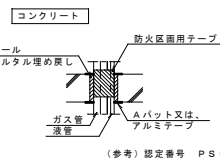
コア抜き一覧表				
記 号	管径	コア径	長さ	備 考
◇	----	88φ	150L	冷媒（壁面）
◇	25A	63φ	150L	ドレン（壁面）

3 階 平面図
は天井内配管を示す

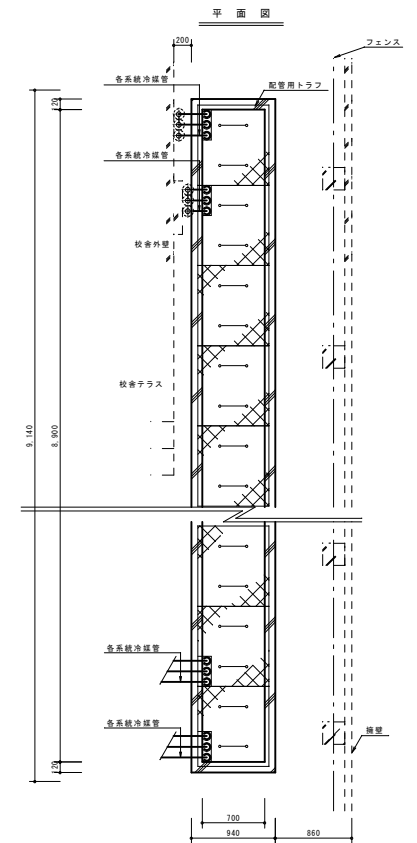
承認	担当	製図



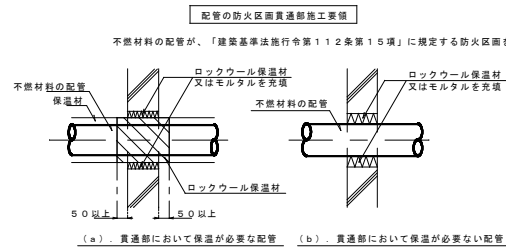
配管貫通部詳細図 S=1/10



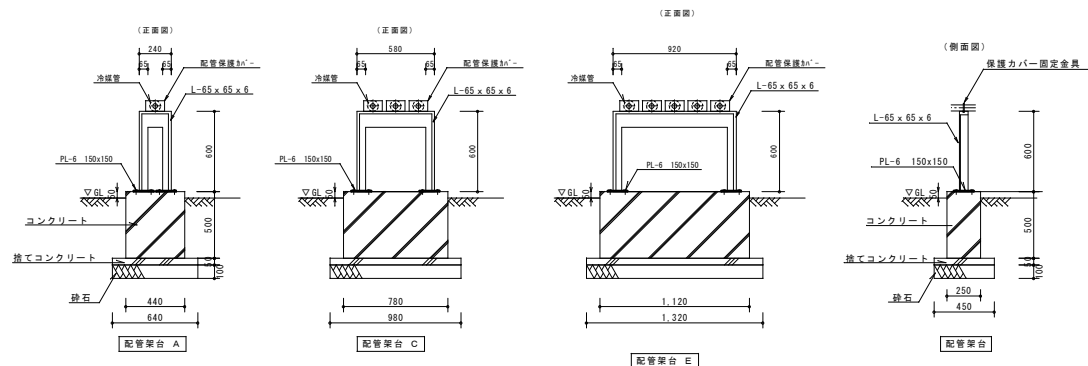
空調設備設置断面図 S=1/50



室外機基礎トラフ納まり図 S=1/30



(a) 貫通部において保温が必要な配管 (b) 貫通部において保温が必要な配管
注 (イ) 不燃材料以外の配管が防火区画を貫通する場合は、建築基準法に適合する工法とする。
(ロ) 貫通部周囲の充填材は、必要に応じて配管防止措置を施す。
(ハ) 不燃材料以外のスリーブ材(紙製仮枠等)を使用した場合は、配管前に必ず取り除く。



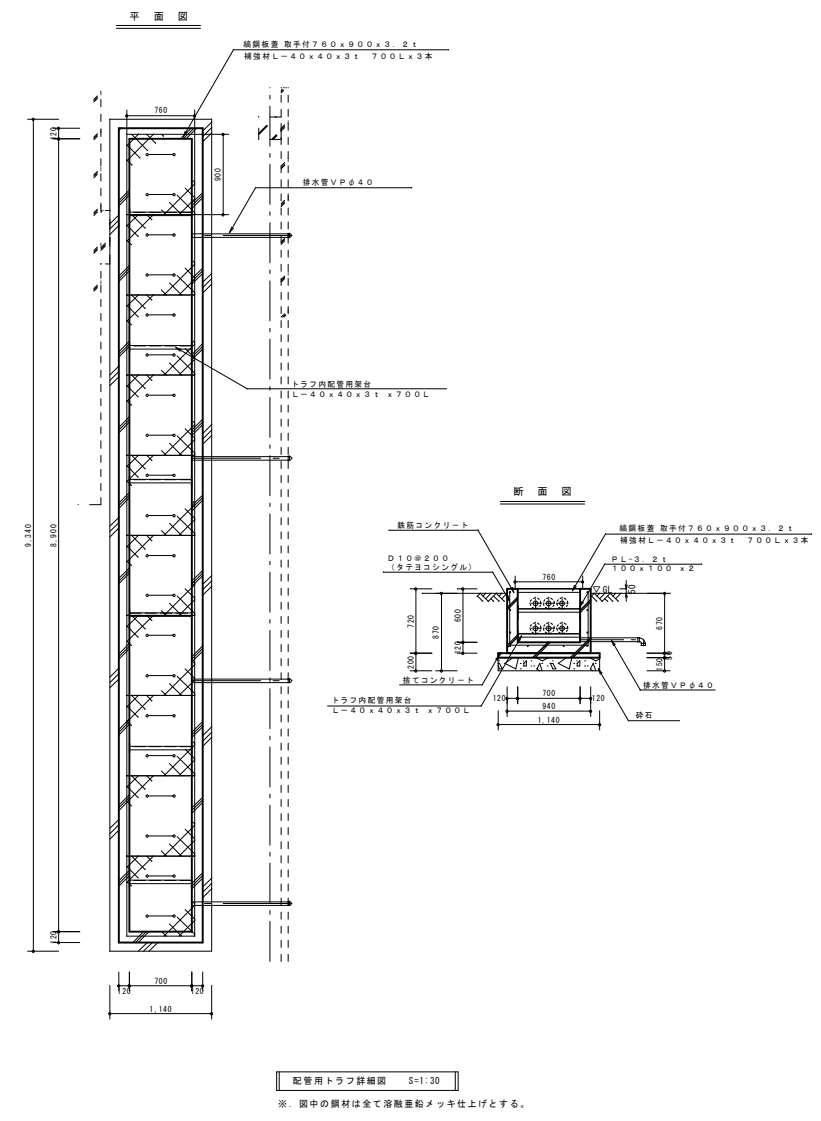
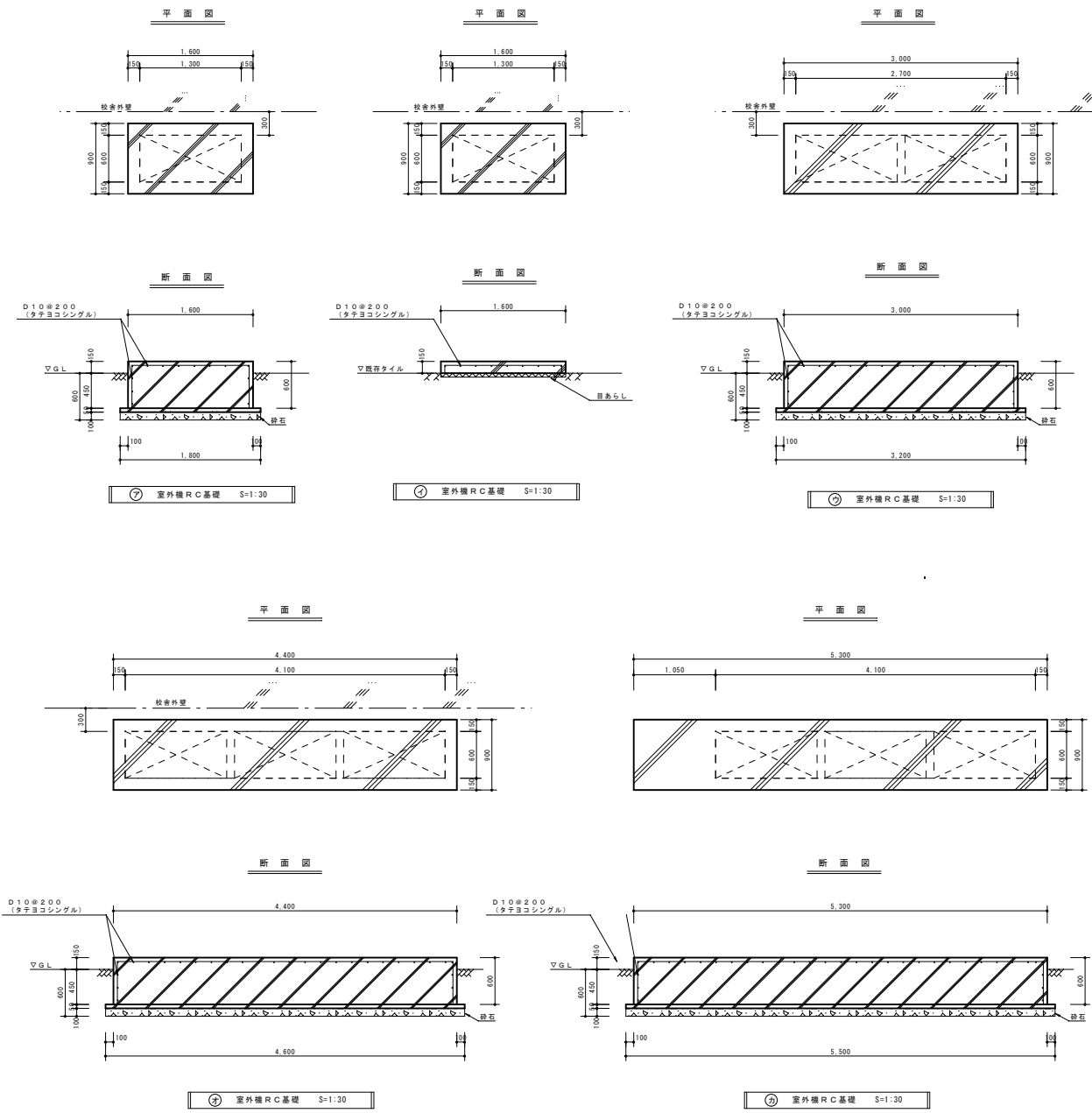
屋外配管支持架台詳細図 S=1/20

※: 図中の鋼材は全て溶融亜鉛メッキ仕上とする。

承認	担当	製図

木ノ下小学校空調設備整備工事 (機械設備)
部分詳細図 (参考図)

A1: -
A3: -

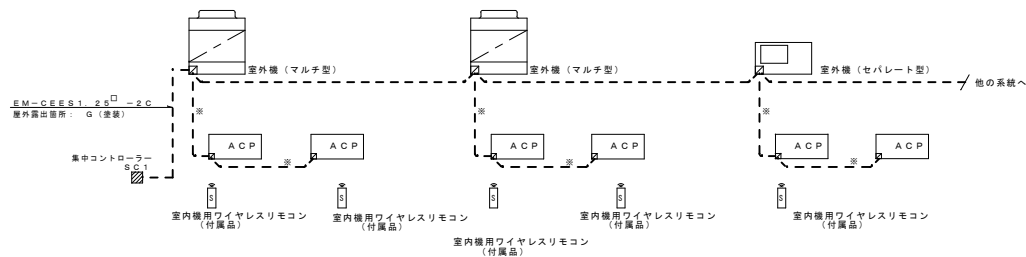


配管用トラフ詳細図 S=1:30
 ※ 図中の鋼材は全て溶融亜鉛メッキ仕上げる。

承認	担当	製図

木ノ下小学校空調設備整備工事（機械設備）
 室外機基礎・配管用トラフ詳細図（参考図）

A1:1/30
 A3:1/60



パッケージ型空調設備制御 NO SCALE ※ 渡り配線 EM-GEES2 □-2C (冷媒管と共巻き)

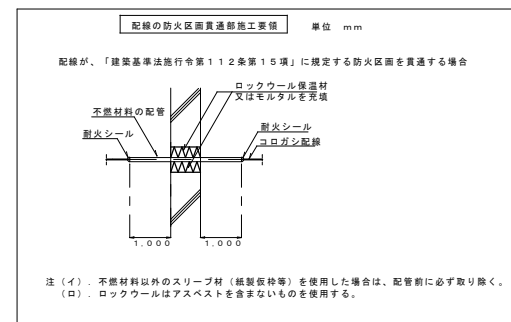
動作説明

1. 集中コントローラー(SC1)により、建物内のパッケージ型空調機を一括制御する。
監視(制御)項目は下表のとおりとする。
2. 各室の個別リモコンはワイヤレスリモコンとする。
3. 省エネ運転を考慮した設定とする。(平準化運転等)

空調機系統表			
系 統	種 別	系統室数	室内機台数
ACP-1	マルチ	2	2
ACP-2	マルチ	2	2
ACP-3	マルチ	2	2
ACP-4	セパレート	1	1
ACP-5	セパレート	1	1
ACP-6	セパレート	1	2
ACP-7	マルチ	2	2
ACP-8	セパレート	1	1
ACP-9	セパレート	1	1
ACP-10	マルチ	2	2
ACP-11	マルチ	3	3
ACP-12	マルチ	2	2
ACP-13	セパレート	1	1
ACP-14	マルチ	2	2
ACP-15	セパレート	1	1
ACP-16	セパレート	1	1
ACP-17	セパレート	1	1
ACP-18	マルチ	3	3
ACP-19	セパレート	1	2
ACP-20	セパレート	1	1

監視(制御)項目一覧表			
		個別リモコン	集中リモコン
制 御	発停	○	○
	運転モード切替	○	○
	室温設定	○	○
	室温表示	○	○
監 視	エネルギー管理	×	○
	手元操作の禁止/許可	×	○
	異常表示	×	○
	機器状態表示	×	○

※: ○印の項目を適用し、その他の項目は製造者の標準仕様とする。



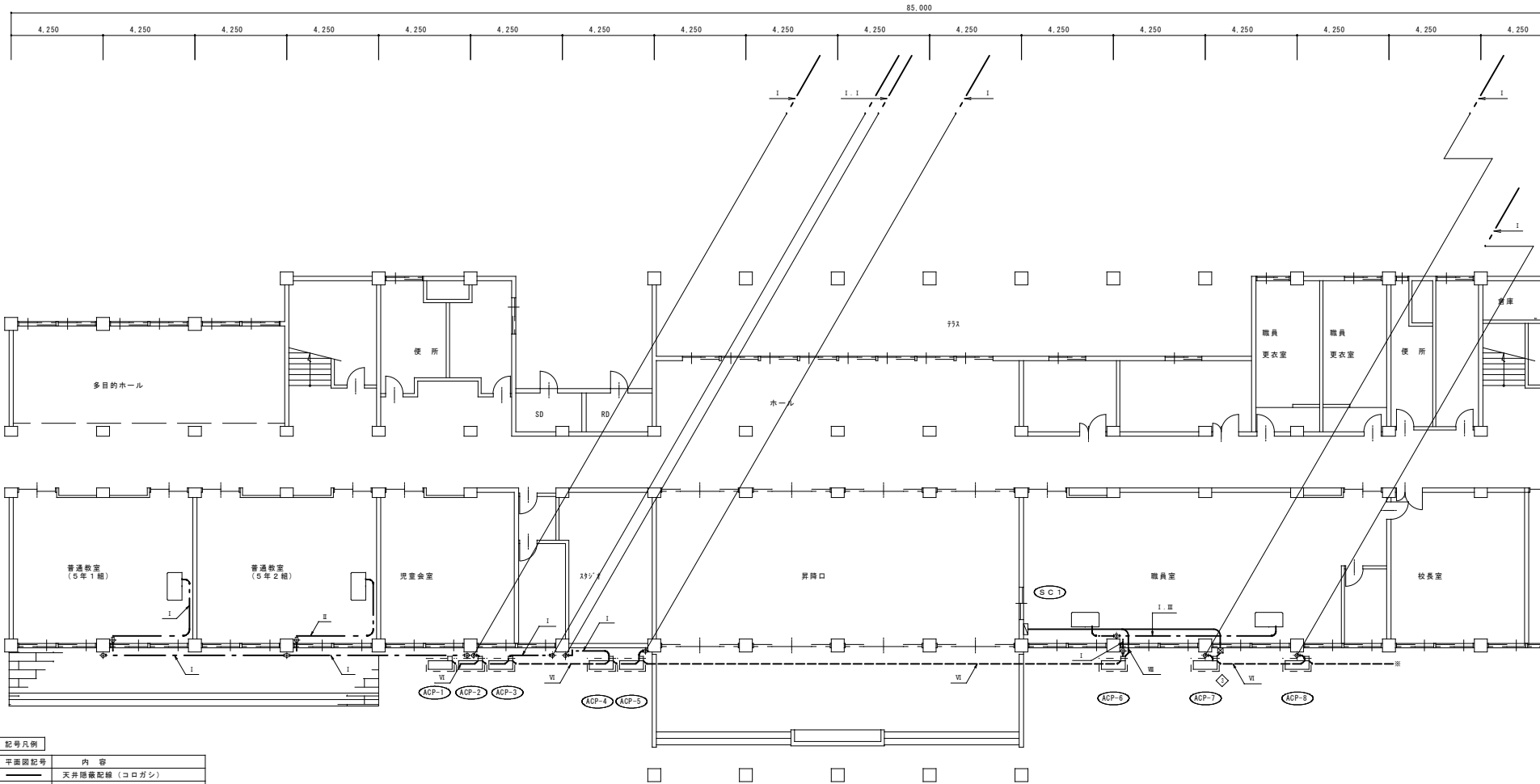
承認	担当	製図

木ノ下小学校空調設備整備工事 (機械設備)
自動制御設備 系統図

A1: —
A3: —

M-15

X1 X2 X3 X4 X5 X6 X7 X8 X9 X10 X11 X12 X13 X14 X15 X16 X17



記号凡例	
平面図記号	内 容
—	天井隠蔽配線 (コロガシ)
---	屋外露出配線 (管内)
---	露出配線
---	冷暖配管共巻配線
□	ブルボックス (特記の無いものは電気設備工事)

〈特記〉
・室内機～室外機の連絡配線は冷暖配管共巻とする。

1 階 (1) 平面図 自動制御設備

※ 図中の ★ は防火区画隔壁 (E19) を示す。

-I-	EM-CEES2 □-2C	冷暖管共巻室内機～室外機連絡配線
-II-	EM-CEES2 □-2C × 2	冷暖管共巻室内機～室外機連絡配線
-III-	EM-CEES1.25 □-2C	(コロガシ) SC1

-IV-	EM-CEES1.25 □-2C × 2	(コロガシ) SC1
-V-	EM-CEES1.25 □-2C × 3	(コロガシ) SC1
-VI-	EM-CEES1.25 □-2C	(G 2 2) SC1

-VII-	EM-CEES1.25 □-2C × 2	(G 2 2) SC1
-VIII-	EM-CEES1.25 □-2C	冷暖管共巻 SC1
-IX-	EM-CEES1.25 □-2C × 2	冷暖管共巻 SC1

コア抜き一覧表				
記 号	管径	コア径	長さ	備 考
◇	----	88φ	150L	冷媒 (壁面)
◇	25A	63φ	150L	ドレン (壁面)
◇	----	50φ	150L	SC 1

承認	担当	製図

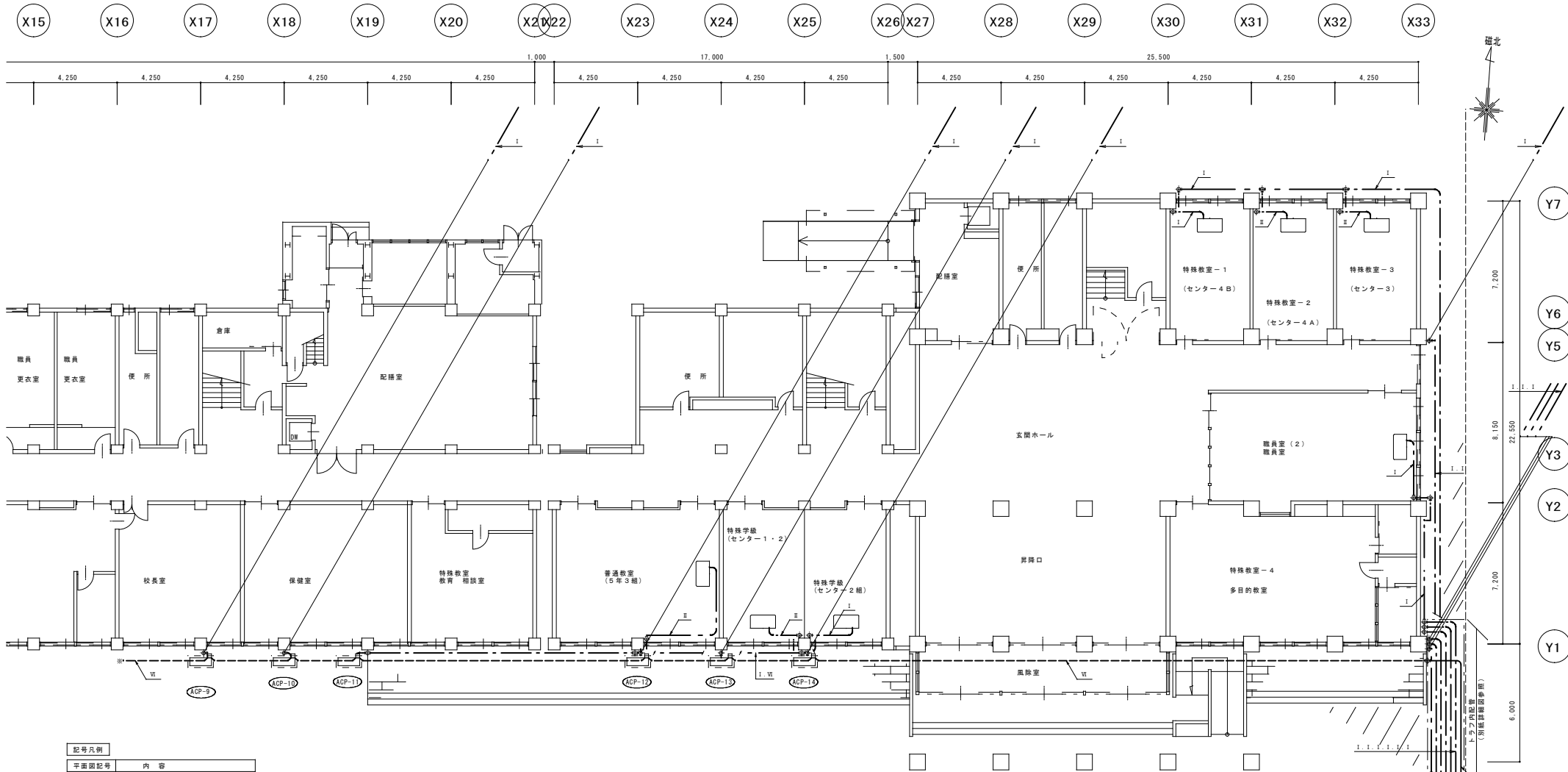
木ノ下小学校空調設備整備工事 (機械設備)

1 階 (1) 平面図 自動制御設備

A1:1/100

A3:1/200

M-16



記号凡例	
平面図記号	内 容
—	天井断熱配線 (コロガシ)
---	屋外露出配線 (管内)
---	露出配線
---	冷暖配管共巻配線
---	プルボックス
図	(特記の無いものは電気設備工事)

＜特記＞
・室内機～室外機の連絡配線は冷暖配管共巻とする。

-I-	EM-CEES2 □-2C	冷暖配管共巻室内機～室外機連絡配線
-II-	EM-CEES2 □-2C × 2	冷暖配管共巻室内機～室外機連絡配線
-III-	EM-CEES1.25 □-2C	(コロガシ) SC1

-IV-	EM-CEES1.25 □-2C × 2	(コロガシ) SC1
-V-	EM-CEES1.25 □-2C × 3	(コロガシ) SC1
-VI-	EM-CEES1.25 □-2C	(G 2 2) SC1

-VII-	EM-CEES1.25 □-2C × 2	(G 2 2) SC1
-VIII-	EM-CEES1.25 □-2C	冷暖配管共巻 SC1
-IX-	EM-CEES1.25 □-2C × 2	冷暖配管共巻 SC1

1 階 (2) 平面図 自動制御設備

※ 図中の ★ は防火区画処理 (E19) を示す。

承認	担当	製図

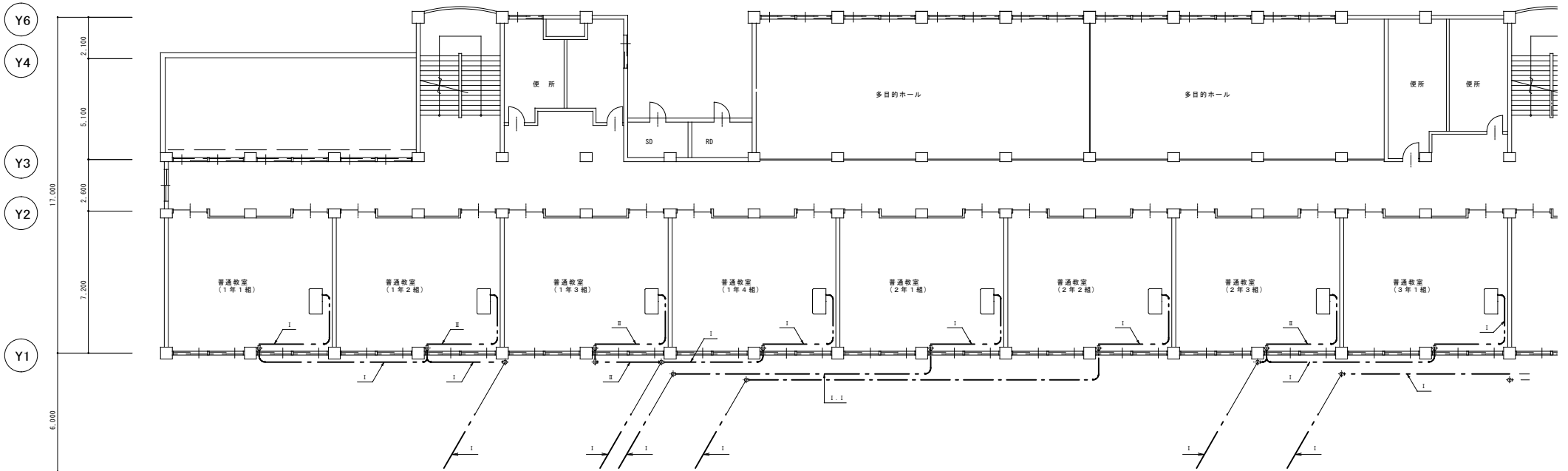
木ノ下小学校空調設備整備工事 (機械設備)
1 階 (2) 平面図 自動制御設備

A1:1/100
A3:1/200

X1 X2 X3 X4 X5 X6 X7 X8 X9 X10 X11 X12 X13 X14 X15 X16 X17

85.000

4.250 4.250 4.250 4.250 4.250 4.250 4.250 4.250 4.250 4.250 4.250 4.250 4.250 4.250 4.250 4.250 4.250



2 階 平面図 (1) 自動制御設備

記号凡例	
平面図記号	内 容
—	天井隠蔽配線 (コログシ)
—	屋外露出配線 (管内)
—	露出配線
—	冷暖配管共巻配線
—	プルボックス
—	(特記の無いものは電気設備工事)

〈特記〉
・室内機～室外機の連結配線は冷暖配管共巻とする。

～I～	
EW-CESZ□-2C	冷暖管共巻室内機～室外機連結配線
～II～	
EW-CESZ□-2C×2	冷暖管共巻室内機～室外機連結配線

承認	担当	製図

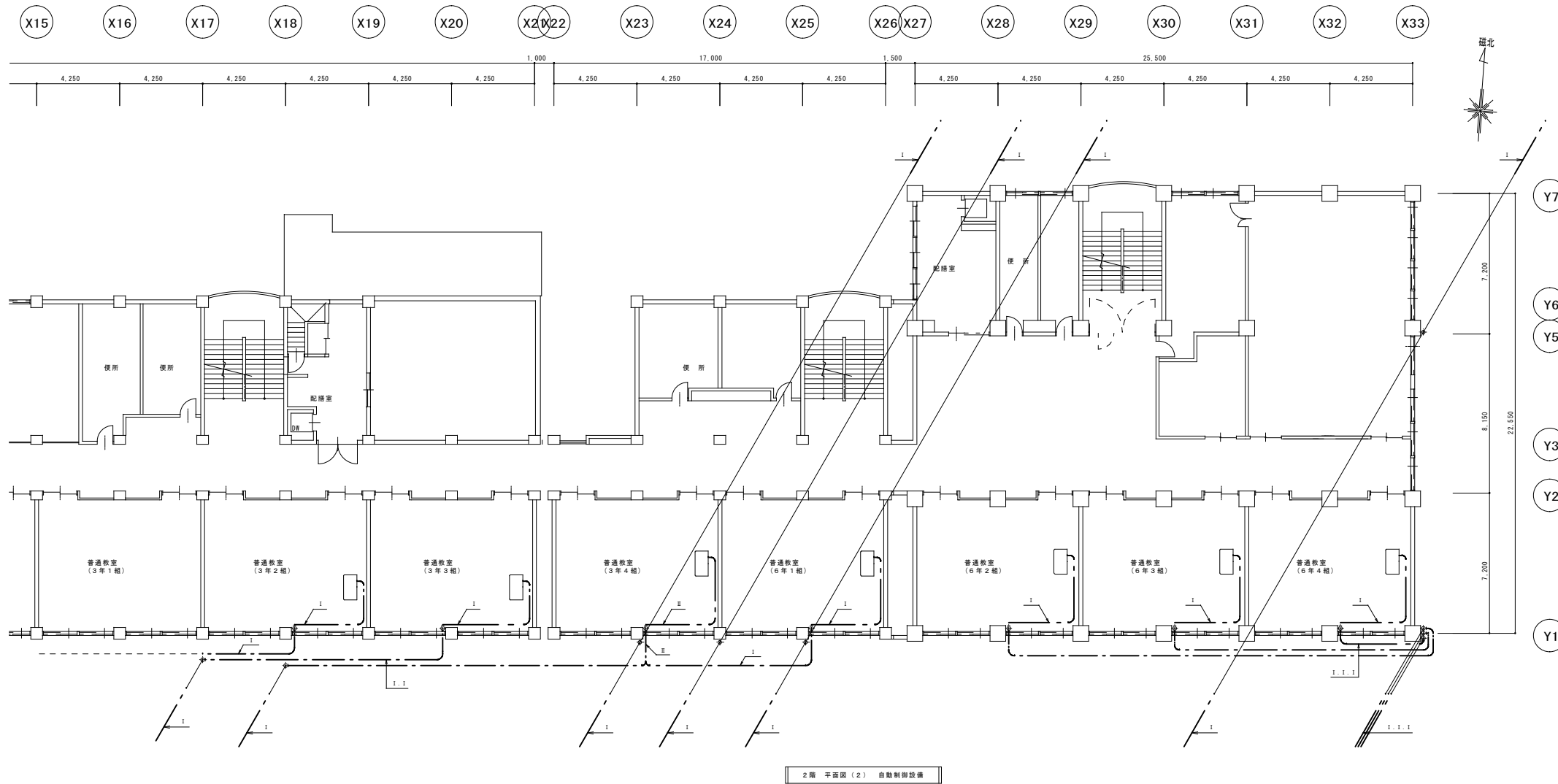
木ノ下小学校空調設備整備工事 (機械設備)

2 階 (1) 平面図 自動制御設備

A1:1/100

A3:1/200

M-18



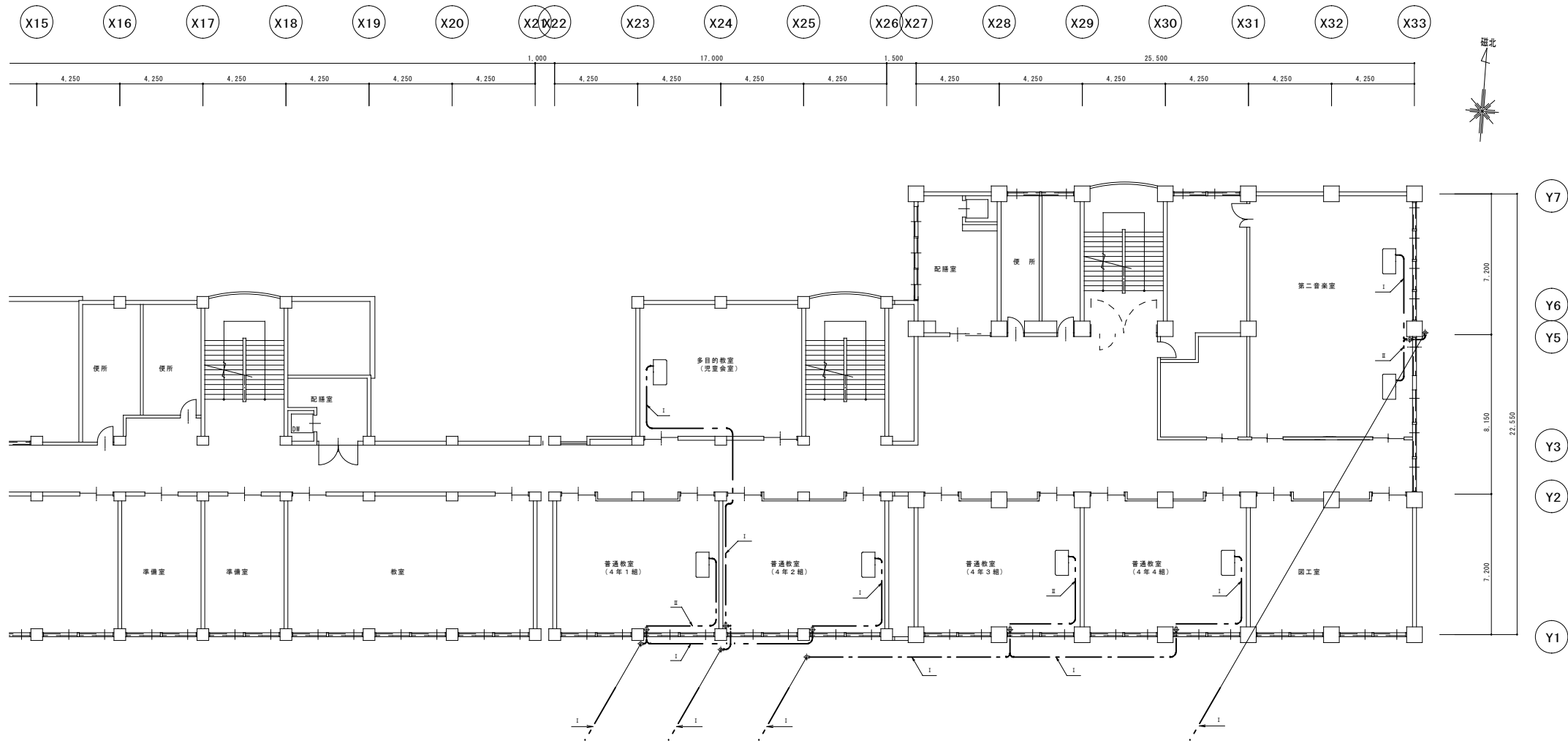
記号凡例	
平面図記号	内 容
——	天井隠蔽配線 (コロガシ)
---	屋外露出配線 (管内)
---	露出配線
---	冷暖配管共巻配線
□	ブルボックス (特記の無いものは電気設備工事)

＜特記＞
・室内機～室外機の連絡配線は冷暖配管共巻とする。

～I～	EM-CEES2□-2C 冷暖管共巻室内機～室外機連絡配線
～II～	EM-CEES2□-2C×2 冷暖管共巻室内機～室外機連絡配線

2階 平面図 (2) 自動制御設備

承認	担当	製図



記号凡例	
平面図記号	内 容
—	天井隠蔽配線 (コロガシ)
---	屋外露出配線 (管内)
- - -	露出配線
- - -	冷暖配管共巻配線
□	プルボックス (特記の無いものは電気設備工事)

〔特記〕
・室内機～室外機の連結配線は冷暖配管共巻とする。

- I -	
EW-CES2□-2C	冷暖配管共巻室内機～室外機連結配線
- II -	
EW-CES2□-2C × 2	冷暖配管共巻室内機～室外機連結配線

3階平面図 自動制御設備

承認	担当	製図

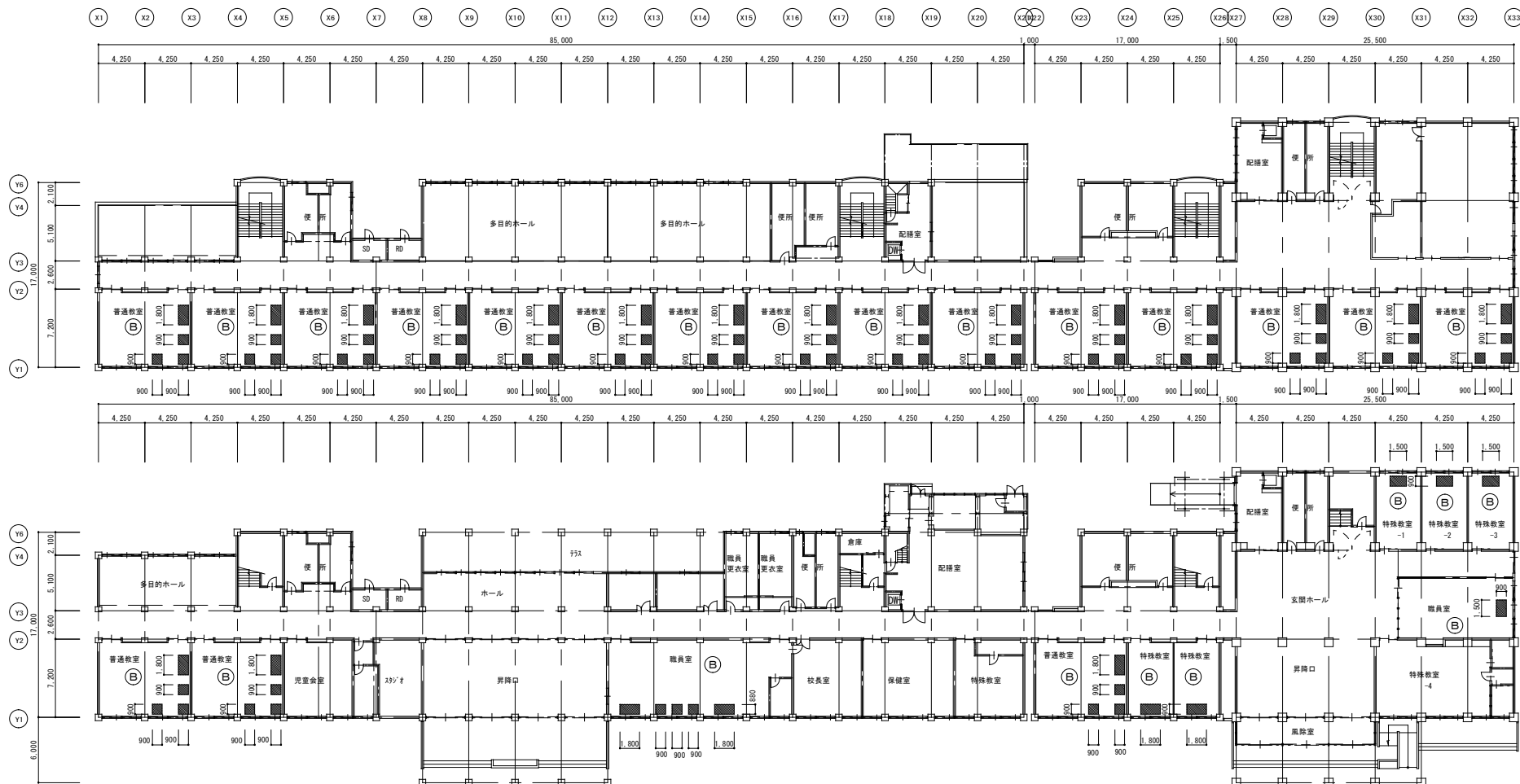
木ノ下小学校空調設備整備工事 (機械設備)
3階平面図 自動制御設備

A1:1/100
A3:1/200

M-20

天井改修 凡例

A	<div style="display: flex; align-items: center;"> <div style="width: 15px; height: 15px; background: repeating-linear-gradient(45deg, transparent, transparent 2px, black 2px, black 4px); border: 1px solid black; margin-right: 5px;"></div> <div> 既存せん孔PB-9 (910×910) 撤去 せん孔PB-9.5 (910×910) 新設 EP塗装 </div> </div>
B	<div style="display: flex; align-items: center;"> <div style="width: 15px; height: 15px; background: repeating-linear-gradient(-45deg, transparent, transparent 2px, black 2px, black 4px); border: 1px solid black; margin-right: 5px;"></div> <div> 既存PB-9捨張 化粧ロックウール吸音板t=9 撤去 PB-9捨張 化粧ロックウール吸音板t=9 新設 </div> </div>
C	<div style="display: flex; align-items: center;"> <div style="width: 15px; height: 15px; background: repeating-linear-gradient(45deg, transparent, transparent 2px, black 2px, black 4px); border: 1px solid black; margin-right: 5px;"></div> <div> 既存化粧PB-9 (910×910) 撤去 化粧PB-9.5 (910×910) 新設 </div> </div>
D	<div style="display: flex; align-items: center;"> <div style="width: 15px; height: 15px; background: repeating-linear-gradient(-45deg, transparent, transparent 2px, black 2px, black 4px); border: 1px solid black; margin-right: 5px;"></div> <div> 既存PB-9捨張 化粧ロックウール吸音板t=9 (1517) 撤去 PB-9捨張 化粧ロックウール吸音板t=9 (1517) 新設 </div> </div>
E	<div style="display: flex; align-items: center;"> <div style="width: 15px; height: 15px; background: repeating-linear-gradient(45deg, transparent, transparent 2px, black 2px, black 4px); border: 1px solid black; margin-right: 5px;"></div> <div> 既存PB-9 (910×910) (平板) 撤去 PB-9.5 (910×910) (平板) 新設 EP塗装 </div> </div>



2階 平面図

1階 平面図

承認	担当	製図

木ノ下小学校空調設備整備工事 (機械設備)

天井改修 1・2階平面図

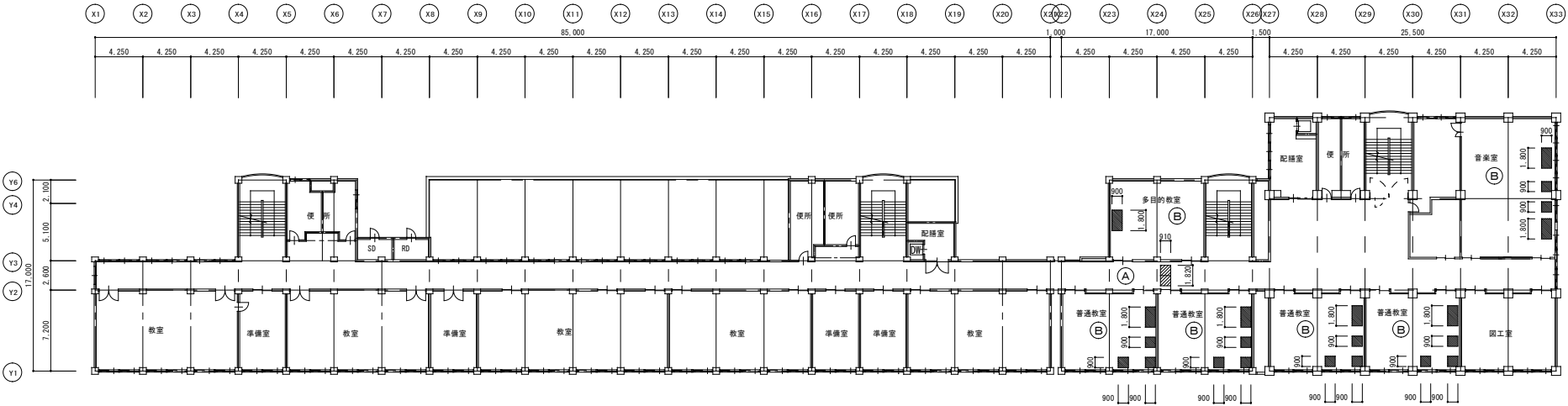
A1:1/200

A3:1/400

M-21

天井改修 凡例

A		既存せん孔PB-9 (910×910) 撤去
		せん孔PB-9.5 (910×910) 新設 EP塗装
B		既存PB-9捨張 化粧ロックウール吸音板t=9 撤去
		PB-9捨張 化粧ロックウール吸音板t=9 新設
C		既存化粧PB-9 (910×910) 撤去
		化粧PB-9.5 (910×910) 新設
D		既存PB-9捨張 化粧ロックウール吸音板t=9 (1517) 撤去
		PB-9捨張 化粧ロックウール吸音板t=9 (1517) 新設
E		既存PB-9 (910×910) (平板) 撤去
		PB-9.5 (910×910) (平板) 新設 EP塗装



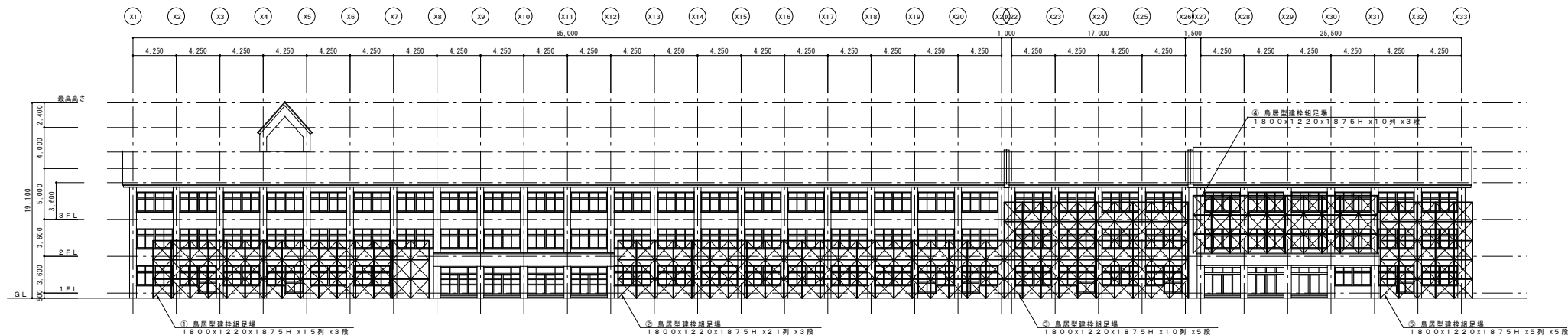
3 階 平面図

承認	担当	製図

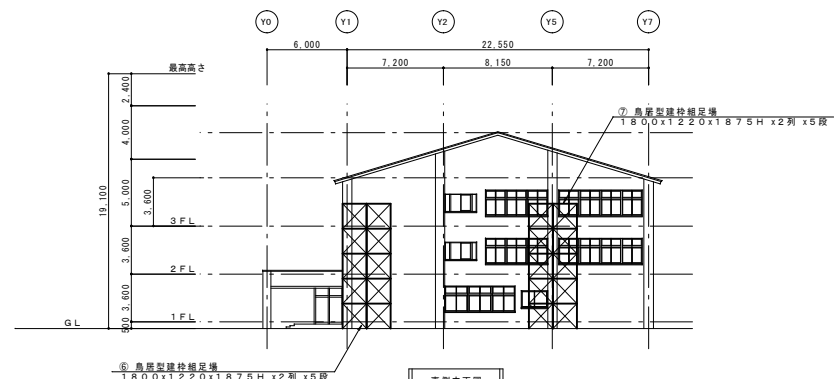
木ノ下小学校空調設備整備工事（機械設備）
天井改修 3階平面図

A1:1/200
A3:1/400

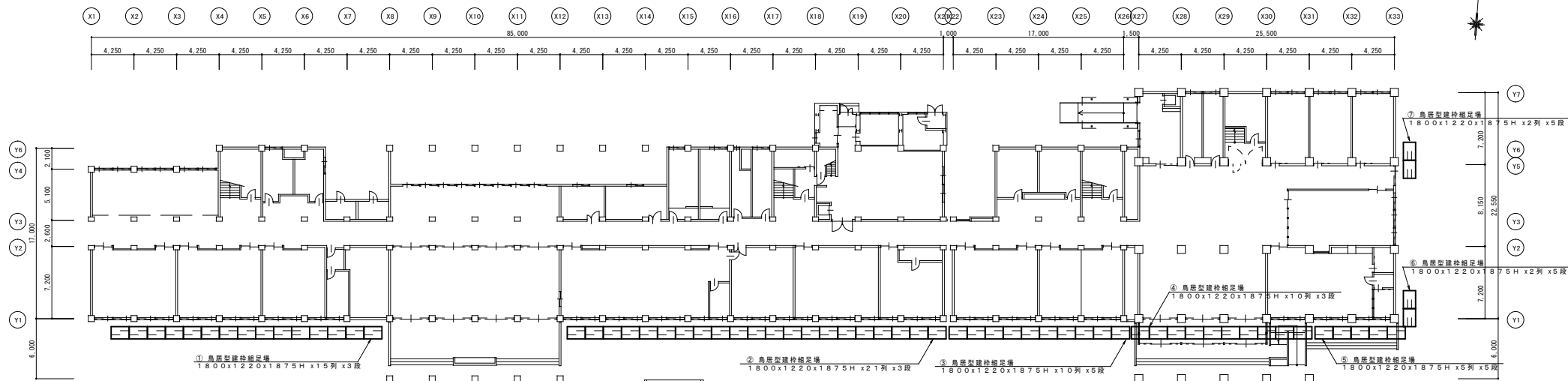
M-22



南側立面図



東側立面図



平面図

承認	担当	製図

木ノ下小学校空調設備整備工事（機械設備）
仮設足場 立面図・平面図（参考図）

A1:1/200
A3:1/400

M-23