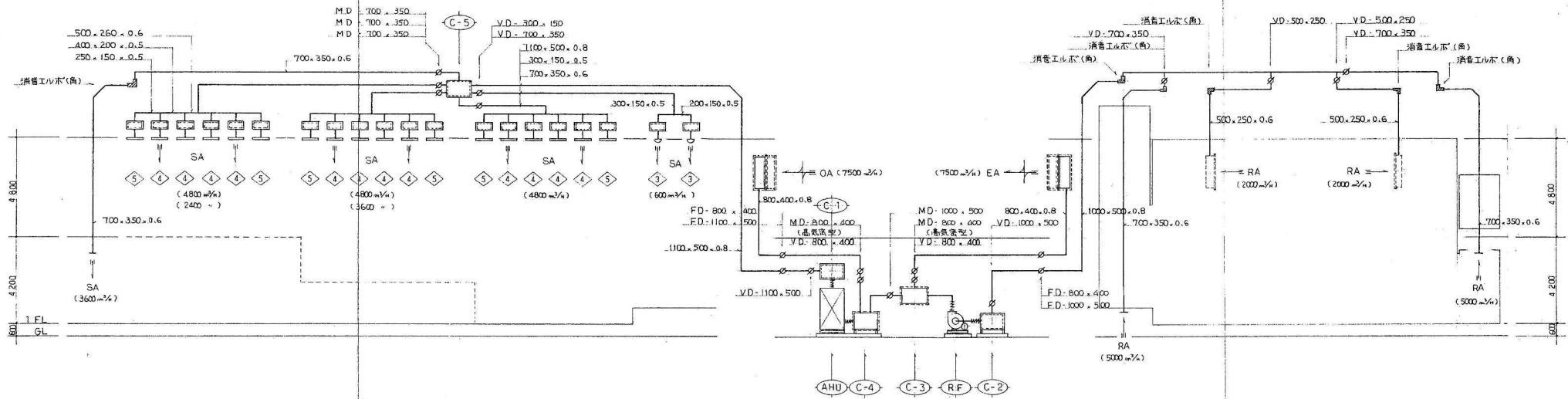


# 交流センター 1

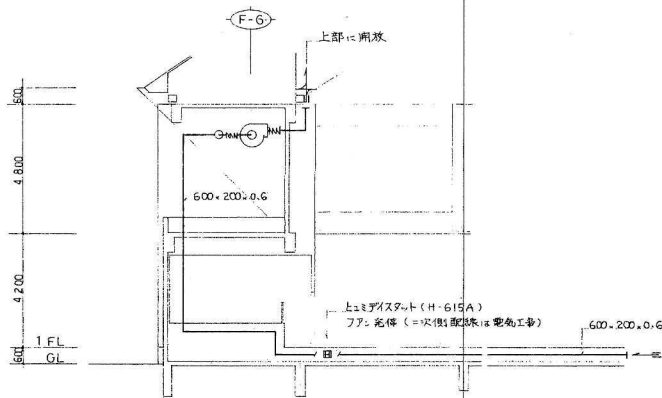
機台表					機台表				
記号	名称	数	仕様・能力	動力	備考	記号	名称	数	仕様・能力
V B	真空温水機	1	型式 機種 暖房給湯 2 回路 能力 定格出力 630.000 Kcal/h (暖房出力 630.000 Kcal/h, 最大流量 416.00 L/min) (給湯出力 630.000 Kcal/h, 17.300 L/min) 伝熱面積 11.8 m <sup>2</sup> A 重油 79.8 L/h 付属品 排気ダクト、防振ゴムパット 他	3*200V 1.5 kW		HP 1	温水ポンプ	1	型式 ライン型 メカニカルシール 防振天吊 能力 50 L/min x 20 m 付属品 圧力計
S R	壁 道	1	型式 鋼板製 450 x 3.2 mm 耐熱塗装 400°C 断熱 RW 75 % 上 SUS 304 ラミネート仕上 付属品 防除虫、防鼠口、他			HP 2	温水ポンプ	1	型式 ライン型 メカニカルシール 防振天吊 能力 40 L/min x 110.2 mm x 16 m 付属品 圧力計
O T	地下貯油槽	1	型式 地下直埋埋設型 寸法 1600 x 5200 x 900 (S541) 容 量 10.000 L (A 重油) 構造 工ホキシ樹脂 2 % 以上 防水保護 付属品 危険物表示板、ABC 粉滅火器 10 型 x 2 (SUS 304 屋外ホース付)、目録付計量棒		詳細図参照	CHP	冷温水ポンプ	1	型式 ライン型 メカニカルシール 防振天吊 能力 65 L/min x 400 mm x 18 m 付属品 圧力計
OST	オイルヒーター	1	型式 角型 自立型 寸法 600 x 700 x 850 mm (S541) 容 量 325 L (A 重油) 付属品 側圧式油面計 架台			R F	遠 隔 機	1	型式 片断式シロコッパシロ 床置き型 能力 4 m x 14000 mm x 40 mm 付属品 スプリング 防振架台
SH	冷温水ハーター (サブライ)	1	型式 SGP 亜鉛処理 自立型 寸法 200 x 1970 mm 断熱 RW 50 % 上 SUS 304 ラミネート仕上			C-1	リフティング	1	寸法 1500 x 1500 x 1000 (0.8) 内 容 GW 50 % (鋼重甲全網) 付属品 点検庫
R H	冷温水ハーター (サブライ)	1	型式 SGP 亜鉛処理 自立型 寸法 200 x 1970 mm 断熱 RW 50 % 上 SUS 304 ラミネート仕上			C-2	リフティング	1	寸法 1500 x 900 x 1300 (0.8) 内 容 GW 50 % (鋼重甲全網) 付属品 点検庫
O P	オイルポンプ	2	型式 直立式 電動機直結型 (安全防パネ付) 能力 15 L/min x 3 m (S541) 付属品 圧力計	3*200V 0.4 kW		C-3	分岐機	1	寸法 1400 x 1000 x 900 (0.8) 内 容 GW 50 % (鋼重甲全網) 付属品 点検庫
AHU	エアハンドリユニット	1	型式 床置 縦型 ユイル 冷房能力 120.000 Kcal/h (DB 27°C 7°C ~ 12°C) 水差 350 mm (5 mmHg) 暖房能力 101.000 Kcal/h (DB 15°C 70°C ~ 65°C) 送風機 風量 15000 m <sup>3</sup> /h 機外静圧 55 mmHg 加湿器 高圧水スプレー 付属品 エアフィルター、エリミネーター、スプリング 防振架台、暖房用パネ付 (C-4)	3*200V 7.5 kW		C-4	減圧機	1	寸法 2100 x 1000 x 1200 (1.0) 内 容 GW 50 % (鋼重甲全網) 付属品 点検庫
CRU	クーラーユニット	1	型式 空冷式 能力 冷却 120.000 Kcal/h (DB 35°C 12°C ~ 7°C) 水差 400 mm (2.5 mmHg) 圧縮機 37.0 mm (1 台) (人込運転) 送風機 0.7 mm x 5 台 送風制御 100 % 57 % 0 % 付属品 操作パネル 本機用シートカバー	3*200V 46.9 kW		C-5	リフティング	1	寸法 1500 x 1600 x 1200 (1.0) 内 容 GW 50 % (鋼重甲全網) 付属品 点検庫
A/C	空調機	2	型式 空気調和ヒートポンプ型 天吊カセット型 (天吊化機パネル) 能力 冷房 3150 Kcal/h (室内 DB 27°C WB 19.5°C) (屋外 DB 35°C WB 24°C) 暖房 2620 Kcal/h (室内 DB 15°C WB 19.5°C) (屋外 DB 35°C WB 24°C) 送風機 10 m <sup>3</sup> /min x 0.04 mm 補助ヒーター 1.4 mm (1200 Kcal/h) 防振天吊 屋外機 45 mm x 0.065 mm 圧縮機 1.2 mm ギム防振 付属品 リモートコントローラー、屋外機用罩箱 (600 mm) 屋外機用防雪フタ (SUS 304)	3*200V 1.44 kW 1.43 kW		O H T	オイルヒーター	1	型式 温調用ヒーター 鋼板製 (アクリル樹脂防電塗料) 能力 2100 W 付属品 油量計 (上下横式)、注油口、スレーブ (バルブ付)、架台、機脚板
E T	膨張水機	1	型式 逆流式 容 量 流量 300 L、最大吸収容量 225 L (計圧 0.9 mmHg、最高使用圧 1.9 mmHg) 付属品 冷却剤			F H	石油温風機	1	型式 圧力噴霧式強制給排気機 (マイコン制御・リモートコントロール) 能力 13000 Kcal/h 付属品 給排気機、燃費測定器、背面カバー、給排気機保護ボード (壁面固定、取付ビス SUS 304 製) シフトジョイント、排気管接続機



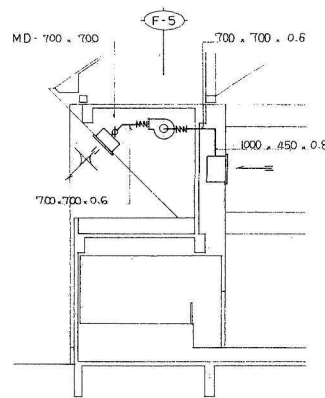
# 交流センター 2



小ホール空調風通システム図



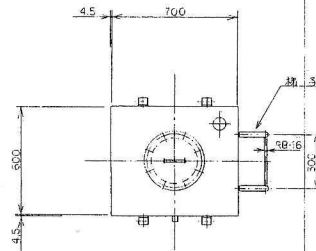
アリーナ復環系統図



アリーナ排気系統図

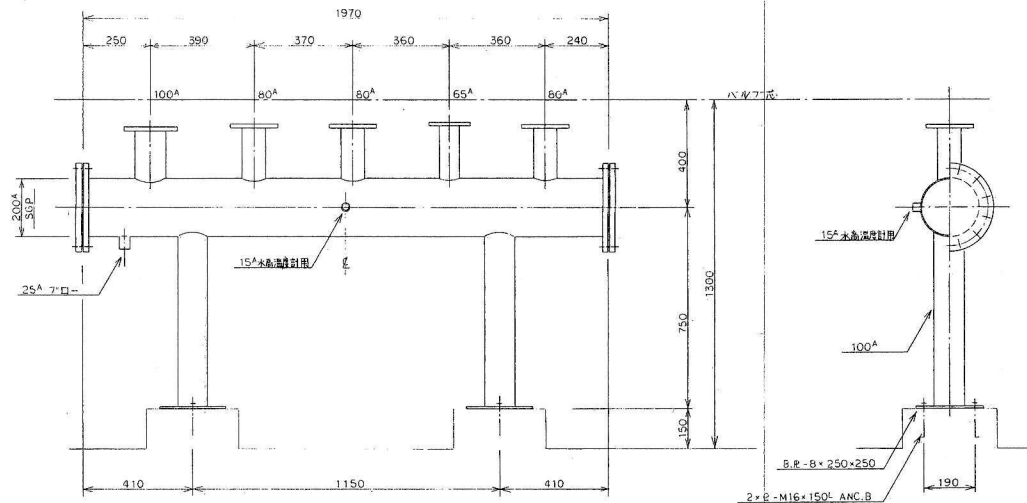
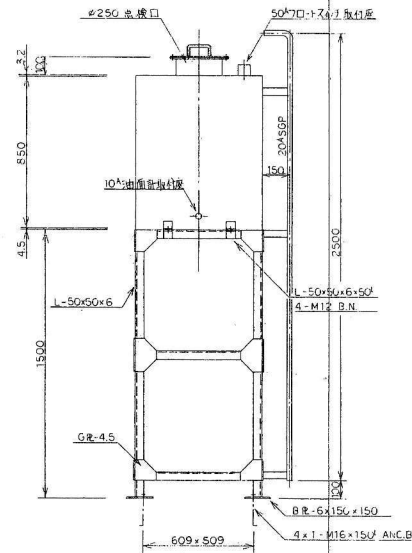


# 交流センター 3

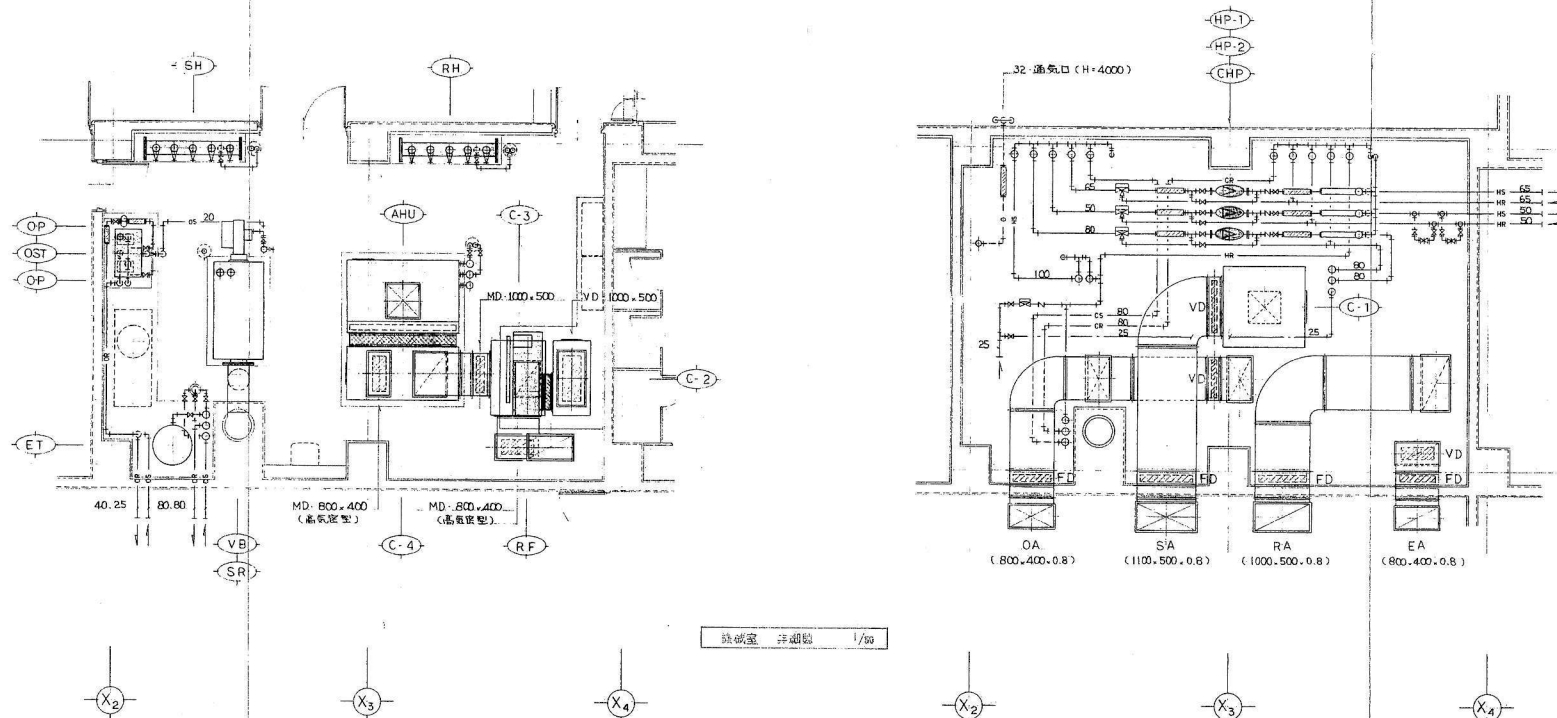
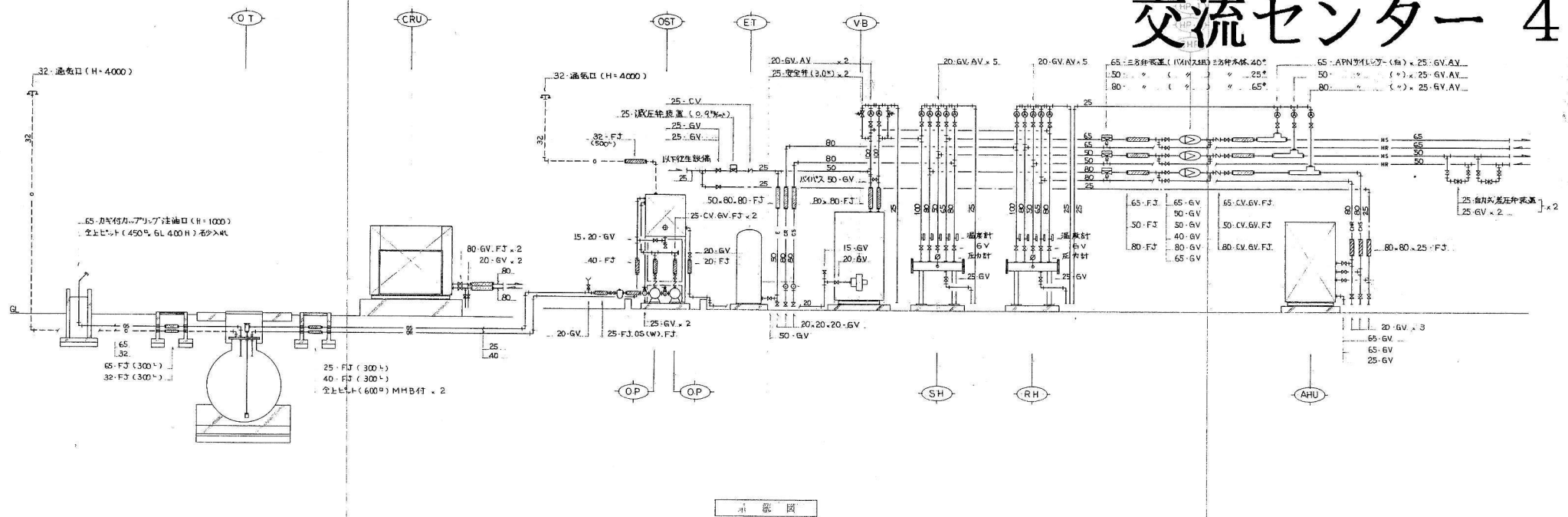


オイルセパスタフ 100-300	
寸法	600×700×850h
版厚	1.2mm 14.5 SS41
容量計算	$V = 0.6 \times 0.7 \times 0.85$ $= 0.357 \text{ m}^3$
最大容量	357 L
空留容量	32 L (8.9%)
貯留容量	325 L
塗装	外装 錆止メ2回 (実台装)
縮尺	1:15

冷温水ハツク	
寸法	200A × 1970L
材質	SGP SS41
最高使用圧力	5.0 kg/cm <sup>2</sup>
バール	JIS 5kg/cm <sup>2</sup> ゲート40
フランジ	(母座) JIS 10kg/cm <sup>2</sup>
	(管台) JIS 5kg/cm <sup>2</sup>
塗装	溶融亜鉛メッキ
縮尺	1:10

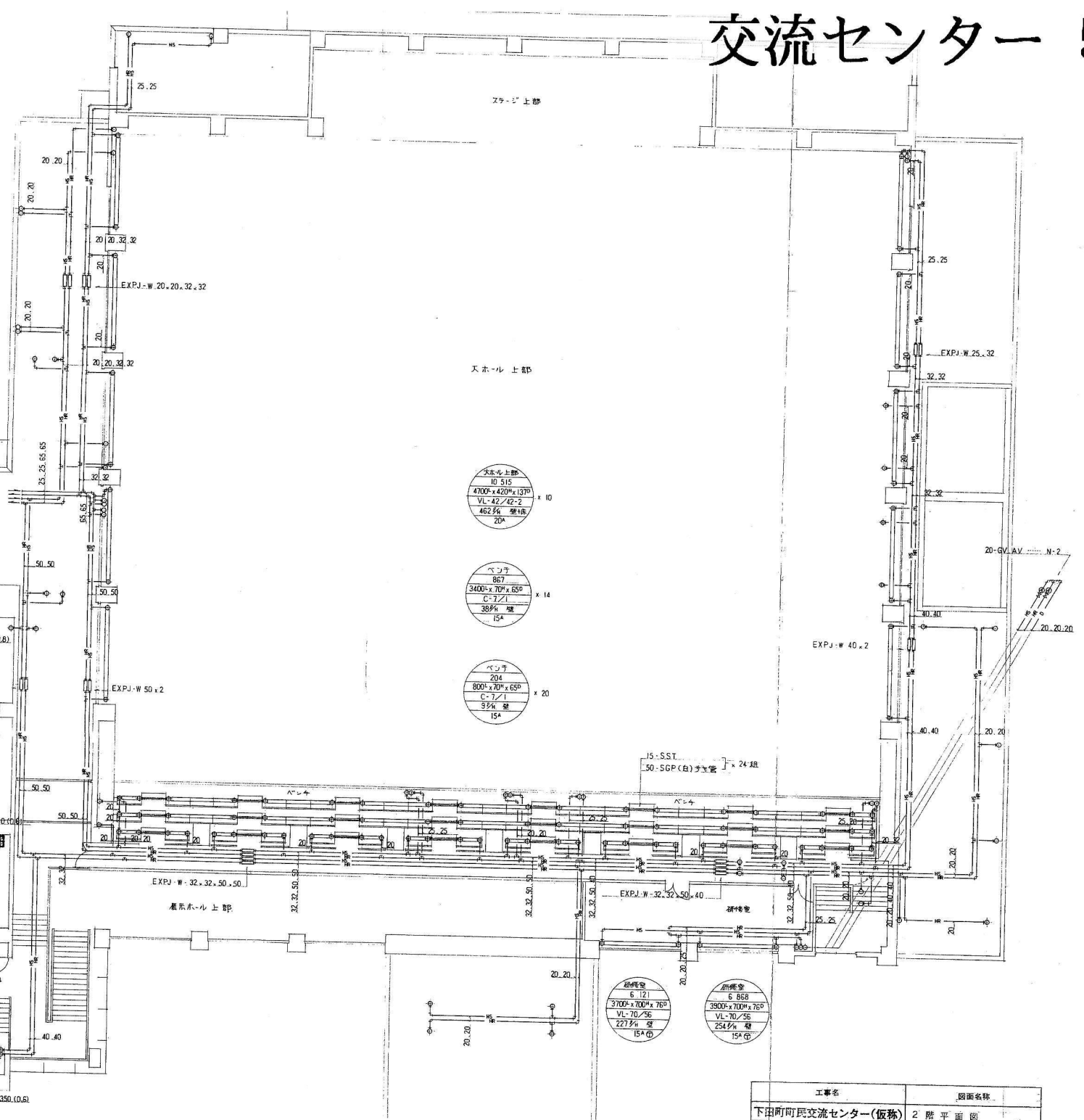


## 交流センター 4

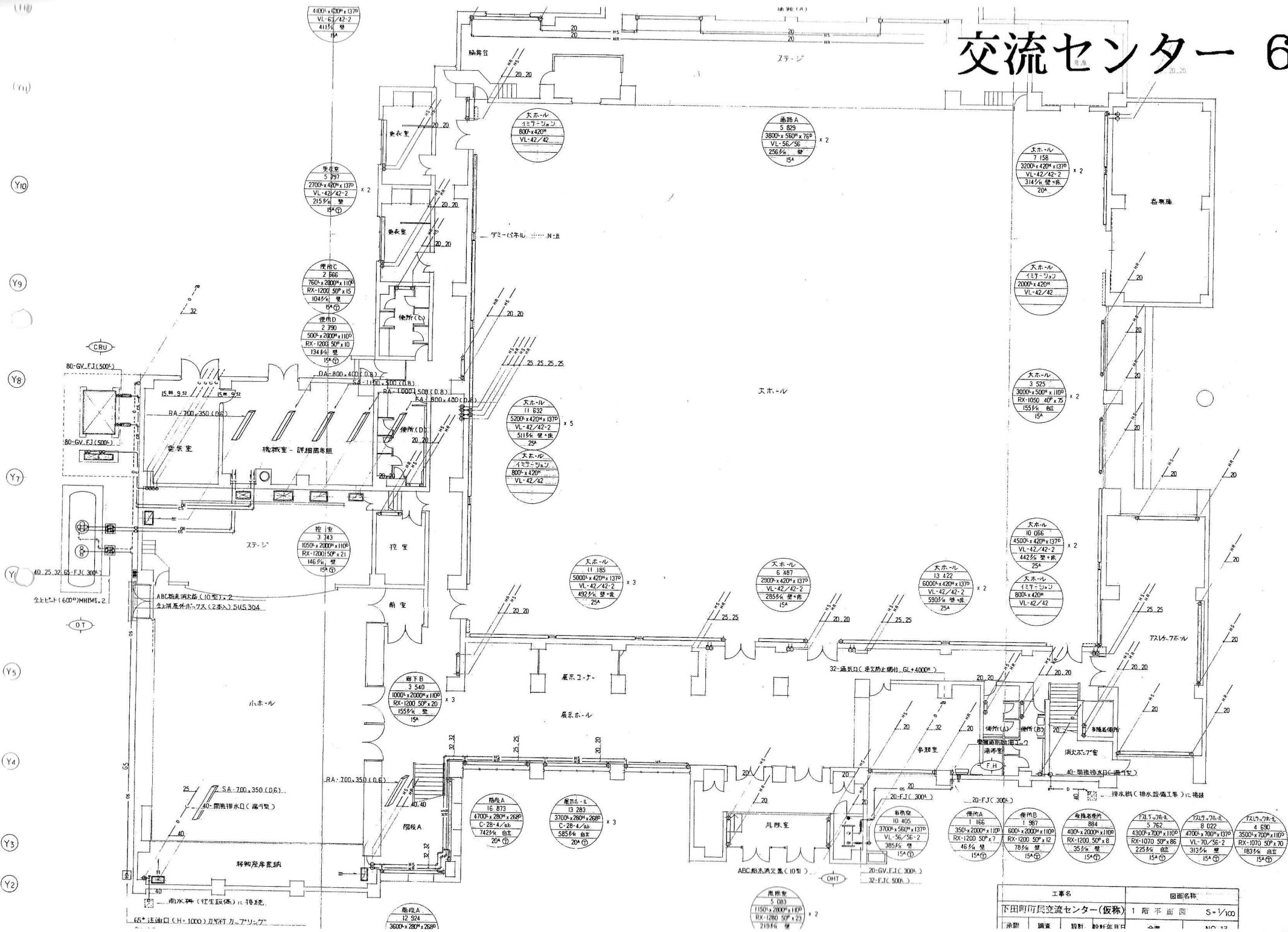


交流センター 5

		タクト種純用フラジリ付 鋼口年40X		
1'	超板ボークス	1200・500・1500*(0.8) 6W 25%	防蝕	1
2	非板ワラリ	1200・1500 a=7500 $\frac{1}{4}$ h タクト種純用フラジリ付 鋼口年40X	建築工事	
2'	非板ボークス	1200・500・1500*(0.8) 6W 25%	防蝕	1
3	吹出口	ノズル形(4") a=300 %		2
3'	吹出ボークス	350・350・350*(0.8) 6W 25%	消音内貼	2
4	吹出口	ラシ形(VTL3・1200) a=100 %		12
4'	吹出ボークス	450・1500・400*(0.8) 6W 25%	消音内貼	12
5	吹出口	ラシ形(VTL3・500) a=400 %		6
5'	吹出ボークス	450・1000・400*(0.6) 6W 25%	消音内貼	6



## 交流センター 6



工事名				図面名称	
下田町町民交流センター(仮称)				1 階 平 面 図	S=1/100
承認	調査	設計	設計年月日	金 額	NO. 12

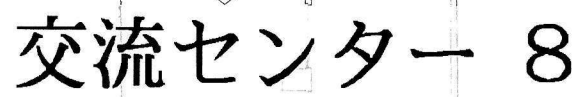
機台表					
記号	名称	数	仕様 能力	制込	備考
F-1	送風扇	1	型 式 壁取付型有圧扇 能力 400 <sup>W</sup> 、2160 m <sup>3</sup> /h、2.5 <sup>SP</sup> 、45.5 <sup>mm</sup> 附属品 電動スイッチ (1 <sup>W</sup> ・200 <sup>W</sup> )	E6-40CT 3 <sup>W</sup> ・200 <sup>W</sup> 0.1 <sup>W</sup>	
F-2	送風扇	2	型 式 壁取付型有圧扇 能力 400 <sup>W</sup> 、1400 m <sup>3</sup> /h、2.5 <sup>SP</sup> 、41 <sup>mm</sup> 附属品 電動スイッチ (1 <sup>W</sup> ・200 <sup>W</sup> )	EH-40BT 3 <sup>W</sup> ・200 <sup>W</sup> 0.05 <sup>W</sup>	
F-3	排気扇	1	型 式 壁取付型有圧扇 能力 400 <sup>W</sup> 、2700 m <sup>3</sup> /h、2.5 <sup>SP</sup> 、41 <sup>mm</sup> 附属品 電動スイッチ (1 <sup>W</sup> ・200 <sup>W</sup> )	E6-40CT 3 <sup>W</sup> ・200 <sup>W</sup> 0.1 <sup>W</sup>	
F-4	送風扇	1	型 式 壁取付型有圧扇 能力 400 <sup>W</sup> 、1600 m <sup>3</sup> /h、2.5 <sup>SP</sup> 、33.5 <sup>mm</sup> 附属品 電動スイッチ (1 <sup>W</sup> ・200 <sup>W</sup> )	EH-40BT 3 <sup>W</sup> ・200 <sup>W</sup> 0.05 <sup>W</sup>	
F-5	排風機	2	型 式 片吸込シロッコファン 能力 4 <sup>W</sup> × 12000 m <sup>3</sup> /h、15 <sup>SP</sup> 附属品	3 <sup>W</sup> ・200 <sup>W</sup> 2.2 <sup>W</sup>	防振天吊
F-6	循環風機	2	型 式 片吸込シロッコファン 能力 1 <sup>W</sup> × 1650 m <sup>3</sup> /h、20 <sup>SP</sup> 附属品	3 <sup>W</sup> ・200 <sup>W</sup> 0.4 <sup>W</sup>	防振天吊
F-7	空調板金扇	2	型 式 同時送排気型 静止全熱交換器組込 天吊力セロ型 (天吊産材組込) 能力 150 <sup>W</sup> 、160 m <sup>3</sup> /h、4 <sup>SP</sup> 、40 <sup>mm</sup> (強) 附属品 コントロスイッチ (着脱機風量調節・強弱切換・ジョグ付)	16H-25C-S 1 <sup>W</sup> ・100 <sup>W</sup> 137 <sup>W</sup>	防振天吊
F-8	送風扇	1	型 式 同時送排気型 静止全熱交換器組込 天吊力セロ型 (天吊産材組込) 能力 100 <sup>W</sup> 、90 m <sup>3</sup> /h、2.5 <sup>SP</sup> 、39 <sup>mm</sup> (強) 附属品 コントロスイッチ (強弱切換・ジョグ付)	VL-1600 Z 1 <sup>W</sup> ・100 <sup>W</sup> 38 <sup>W</sup>	防振天吊
F-9	排気扇	3	型 式 中間取付型 能力 150 <sup>W</sup> 、500 m <sup>3</sup> /h、4 <sup>SP</sup> 、41 <sup>mm</sup> 附属品 消音ボックス付	V-23ZMS-2 1 <sup>W</sup> ・100 <sup>W</sup> 128 <sup>W</sup>	防振天吊
F-10	送風扇	2	型 式 中間取付型 能力 150 <sup>W</sup> 、450 m <sup>3</sup> /h、12 <sup>SP</sup> 、52 <sup>mm</sup> (強) 附属品 埋込スイッチ (強弱切換・ジョグ付)	V-23ZM-3 1 <sup>W</sup> ・100 <sup>W</sup> 133 <sup>W</sup>	防振天吊
F-11	送風扇	1	型 式 中間取付型 能力 150 <sup>W</sup> 、320 m <sup>3</sup> /h、6 <sup>SP</sup> 、46 <sup>mm</sup> (強) 附属品 埋込スイッチ (強弱切換・ジョグ付)	V-20ZM-3 1 <sup>W</sup> ・100 <sup>W</sup> 61 <sup>W</sup>	防振天吊
F-12	送風扇	2	型 式 天井取付型 (天吊産材組込) 能力 150 <sup>W</sup> 、320 m <sup>3</sup> /h、6 <sup>SP</sup> 、39 <sup>mm</sup> (強) 附属品 埋込スイッチ (強弱切換・ジョグ付)	VD-20ZX-W 1 <sup>W</sup> ・100 <sup>W</sup> 46 <sup>W</sup>	
F-13	送風扇	10	型 式 天井取付型 能力 150 <sup>W</sup> 、320 m <sup>3</sup> /h、6 <sup>SP</sup> 、39 <sup>mm</sup> (強) 附属品 埋込スイッチ (強弱切換・ジョグ付)	VD-20ZS-B 1 <sup>W</sup> ・100 <sup>W</sup> 46 <sup>W</sup>	
F-14	送風扇	1	型 式 天井取付型 能力 150 <sup>W</sup> 、150 m <sup>3</sup> /h、3 <sup>SP</sup> 、29 <sup>mm</sup> 附属品	VD-18ZS-B 1 <sup>W</sup> ・100 <sup>W</sup> 18.5 <sup>W</sup>	
F-15	送風扇	1	型 式 天井取付型 能力 100 <sup>W</sup> 、120 m <sup>3</sup> /h、3 <sup>SP</sup> 、39 <sup>mm</sup> 附属品	VD-13Z2-Y 1 <sup>W</sup> ・100 <sup>W</sup> 20.5 <sup>W</sup>	

機台表					
記号	名称	数	仕様 能力	制込	備考
F-16	排気扇	2	型 式 天井埋込型 (天吊産材組込) 能力 150 <sup>W</sup> 、240 m <sup>3</sup> /h、5 <sup>SP</sup> 、39 <sup>mm</sup> 附属品	1 <sup>W</sup> ・100 <sup>W</sup> 35 <sup>W</sup>	

# 交流センター 7



A circle with a crosshair (a vertical line and a horizontal line intersecting at the center). The label "Y2" is positioned inside the circle, centered horizontally and slightly below the vertical center.



94 確規