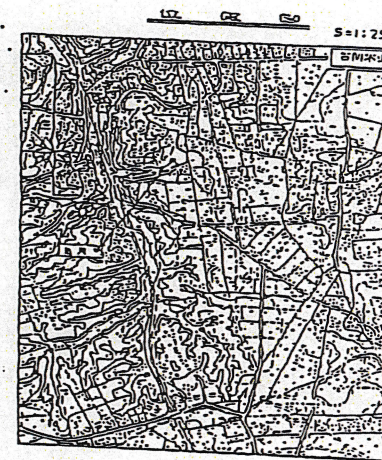
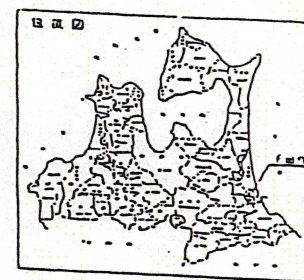


平面

= 約 1,800 m²

凡	例
①	土 地
②	土 地
③	土 地
④	土 地
⑤	土 地
⑥	土 地
⑦	土 地
⑧	土 地
⑨	土 地
⑩	土 地
⑪	土 地
⑫	土 地
⑬	土 地
⑭	土 地
⑮	土 地

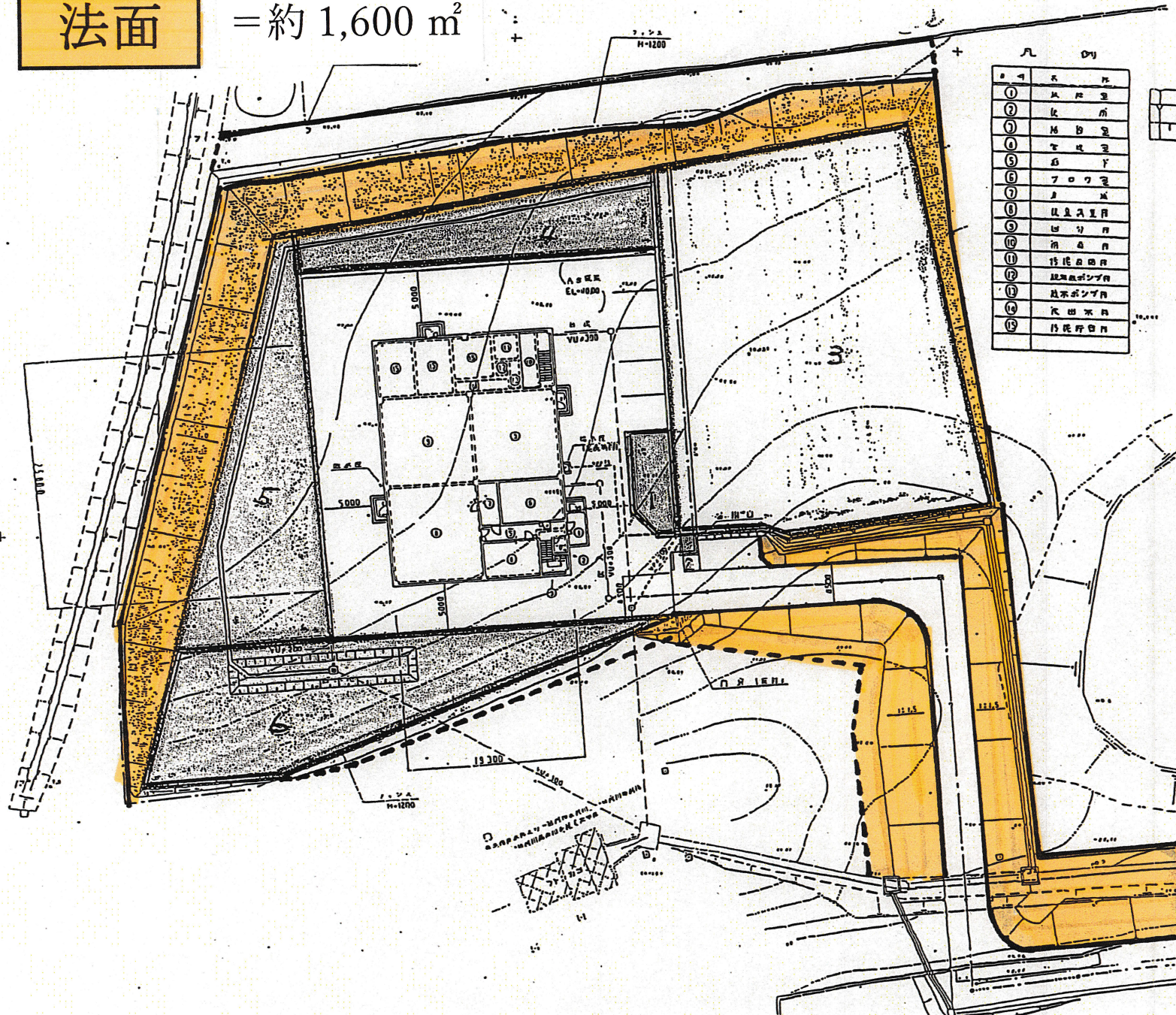
1:1.5
1:1.0
1:1.0



図面の名称
地形図
5-12-200
44 45 11

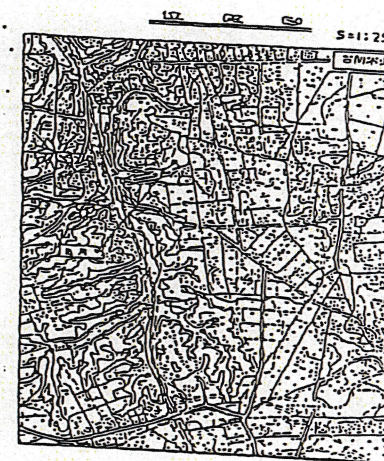
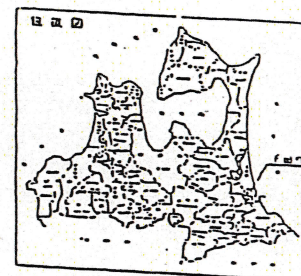
法面

=約 1,600 m²



凡	例
①	法面
②	法面
③	法面
④	法面
⑤	法面
⑥	法面
⑦	法面
⑧	法面
⑨	法面
⑩	法面
⑪	法面
⑫	法面
⑬	法面
⑭	法面
⑮	法面

1	1:1.5
2	1:1.0
3	1:1.0



法面の面積
約 1,600 m ²
スケール
1:200