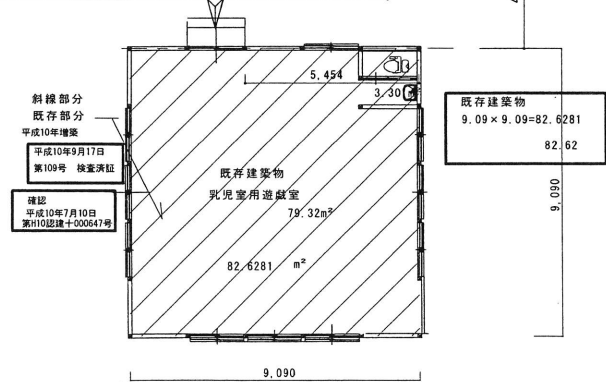


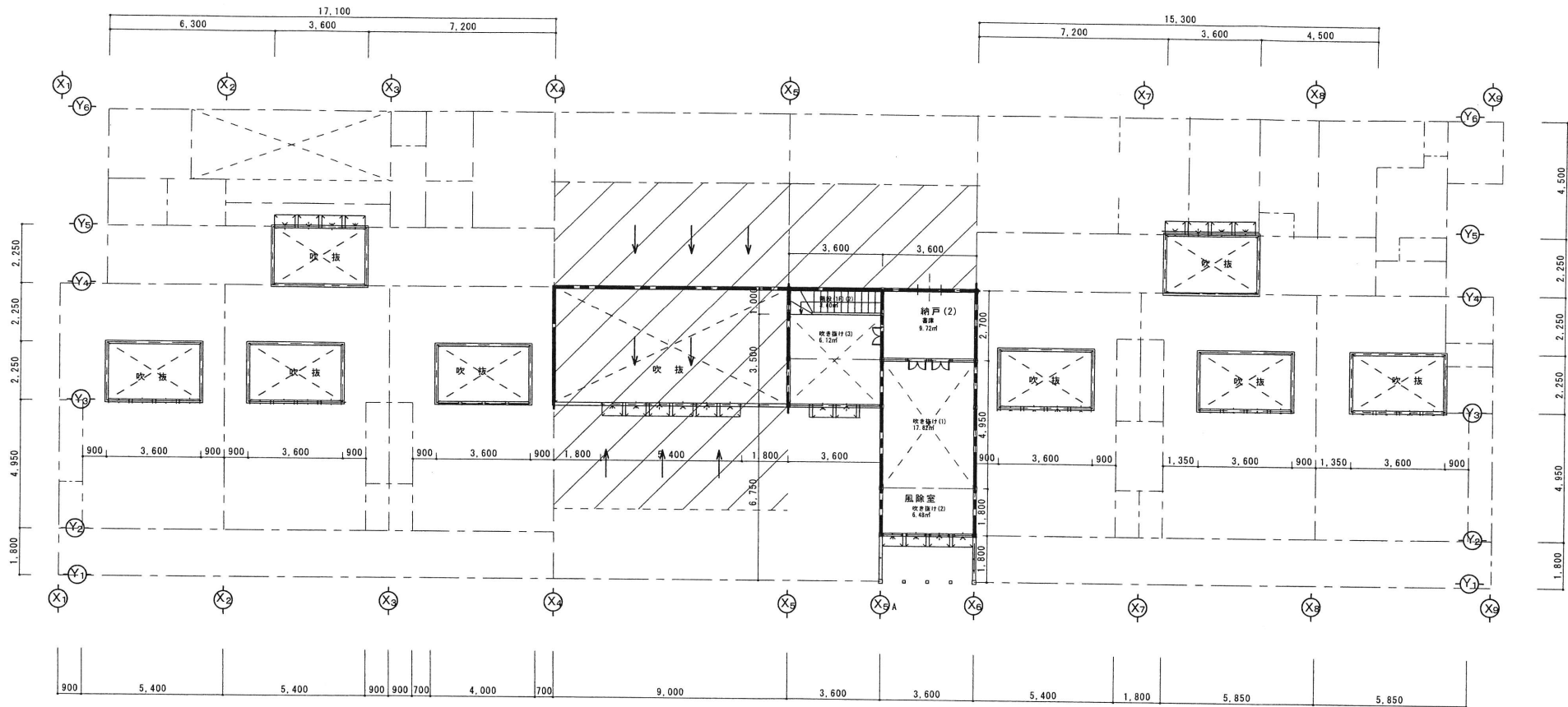
建築面積	残存部分	新設部分	合計部分
本園面積		977.04	977.04
地下廊下			
別棟	82.6281		82.6281
合計部分	82.6281	977.04	1,059.6681

床面積	既存部分	新設部分		合計部分
		1階	2階	
本園面積		892.8	13.32	906.12
地下廊下				
別棟	82.6281			82.62
合計部分	82.62	892.8	13.32	988.74

建築面積 (m ²)		1階床面積		2階床面積	
18,000 × 54,900	= 988.2	16,200 × 54,900	= 889.38		
-4,500 × 1,800	= -8.1	-6,750 × 1,800	= -12.15		
-4,500 × 1,800	= -8.1	-6,750 × 1,800	= -12.15	3,600 × 2,700	9.72
2,100 × 2,400	= 5.04	9,000 × 1,800	= 16.2	3,600 × 1,000	3.60
		3,600 × 1,800	= 6.48		
		2,100 × 2,400	= 5.04		
	977.04		892.8		13.32



1階平面図 1:120



2階平面図 1 : 120

2階床面積

$$3.600 \times 2.700 = 9.72$$

$$3.600 \times 1.000 = 3.60$$

13.32

有限会社高村設計 管理建築士 高村 健悦
 〒033-0037
 1級建築士事務所青森県知事登録第A1-1150号 青森県三沢市松園町2丁目2-25
 1級建築士 建設大臣 登録 第132416号 TEL0176-53-6273 FAX0176-53-7823

印	承認	設計	担当	縮尺
設計年月日				

工事名称 **社会福祉法人 北斗会 菜の花保育園 新築工事 設計図**
 図面名称 **2階平面図 1 : 120**

図面番号
 No. 6