

(仮称) 大山町歴史資料記念館 新築工事 平面図		1/100 A-08
-----------------------------	--	---------------

Table with columns for material name, specification, and notes. Includes items like 'ガルバリウム鋼板', 'コンクリート打放し', 'ガラス', etc.

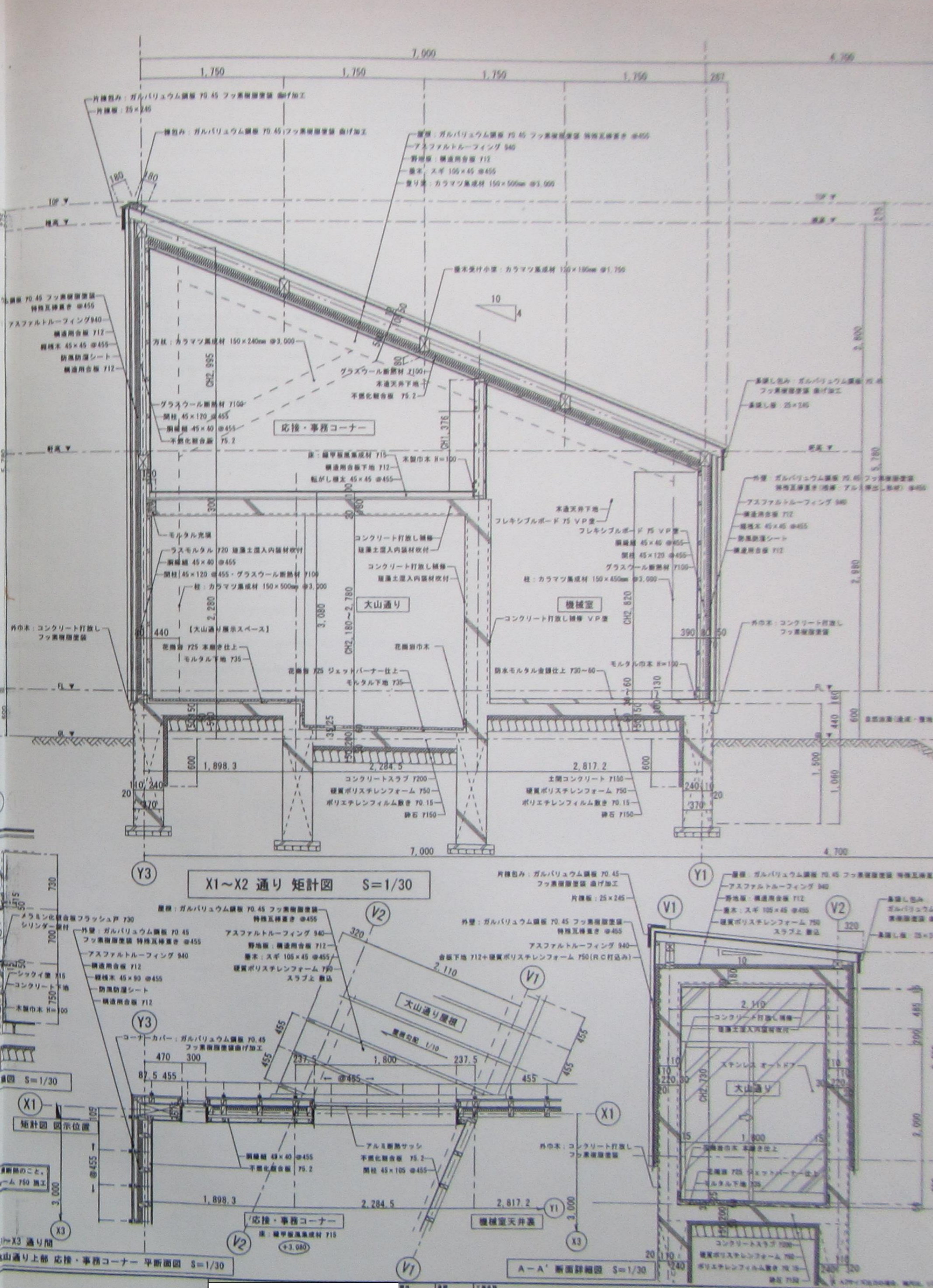
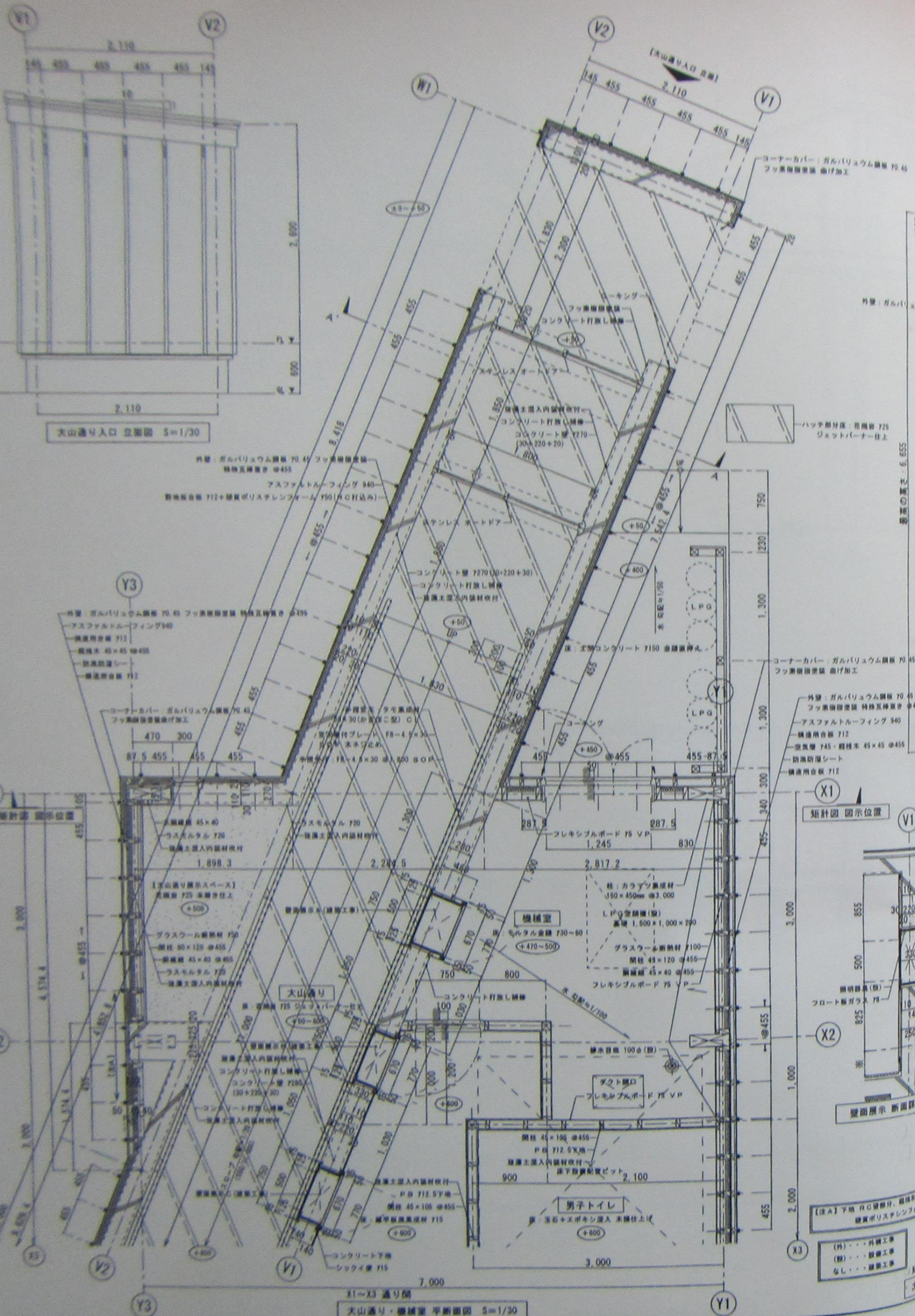
Table for '外装・その他 (外装工事)' including 'メインアプローチ', 'バックヤード', '駐車場', etc.

- ＜一般事項＞
1) コンクリート打放し部分の型枠は、塗下地 直接仕上となる場合、新品の表面塗膜処理の合板製枠とし、デッドスペース等 隠れる場合については、2-3回使用したもの可とする。但し、ジャンカ フォームタイ穴は補修し、必要 塗膜は切替 処理すること。
2) コンクリート金ゴテ挿入のうち、貼り地地下 防水地下 直下地となる場合には、均一かつ平坦に仕上げること。
3) コンクリート打放し部分と、他の仕上部分の境は、化粧目地にて区分し、同一面に仕上げること。
4) 躯体 裏え面り出隅部分は、特記なき限り、裏取り(90°)とする。
5) 外装開口部断り断端は、奥面ウレタン充填とする。
6) 扉等 外装断り断端は、奥面ウレタン充填 厚30とする。
7) 奥面遮断シートの接合部は、エポキシ系とする。
※) 新築時 建築基準法ウレタン充填 730、及び、ポリスチレンフォームB種3種、他

Main specification table with columns for room name, floor level, material, and details. Includes rooms like '大山通り (第1・2風除室)', '多目的ロビー', '常設展示室', etc.

- ＜凡例＞
PB - 石膏ボード
FB - フレキシブルボード
KB - ケーブルカルシウム板
RWB - 岩綿吸音板
RC - 軽量コンクリート
LC - 軽量コンクリート
SC - シンダーコンクリート
CB - コンクリートブロック
GRC - 耐アルカリガラス繊維強化セメント
S - 石膏
LGS - 軽量石膏
F - フッ素樹脂塗料
H - 鋼板
HL - ヘアライナー仕上げ
BB - ビーズグラウト仕上げ
SB - ショットグラウト仕上げ
GOP - 合成樹脂顔料エポキシ
VP - 強化ビニル樹脂エナメル
EP - 艶ど高合成樹脂エマルジョンペイント
AEP - アクリル系合成樹脂エマルジョンペイント
MBE - メラミン系樹脂接着剤 (JIS 6810 S1)
ABE - アクリル系樹脂接着剤

- ＜特記事項＞
1) 材料は、原則としてアスベスト混入材を使用しないものとする。
2) 軽量下地材は、下記の規格とする。
適用壁高 3.7m以下 ... LGS W=85
3.7mを超え4.5m以下 ... LGS W=90
4.5mを超え5.9m以下 ... LGS W=100
3) PB 78・PB 712は、準不燃材とする。
4) 軽量コンクリートは、F=130kg/cm3
5) 長尺遮断シート、塩ビシート成形材は共に厚さ12mmとする。
6) コーキングは全てポリサルファイド系とする。
7) 鋼材のメッキ：下地材は全て下記のメッキを施す。73までの軽量鋼材は溶融亜鉛メッキ鋼板加工品とし、他の重量鋼材は溶融亜鉛メッキ (Zn2 35) とする。
8) 塗装方法は特記欄を限り塗り回数とし、工務所に委ねる。色見本を提出して仕様の確認を要すること。
9) 天井開口 4ヶ所
10) 設置用天井開口補修 開口仕様 仕様表
11) 設置用開口補修 仕様表
12) 仕上げ材不燃仕様
見取表
見取表 (ア) 1 ... 不燃 1000mm
見取表 (ア) 2 (防煙壁) ... 不燃 1000mm
フレキシブルボード (ア) 3 ... 不燃 1000mm
不燃化粧台板 (1) 2 (2層ウレタンウレタン) ... 不燃 1000mm



矩計図 図示位置

X1~X2 通り 矩計図 S=1/30

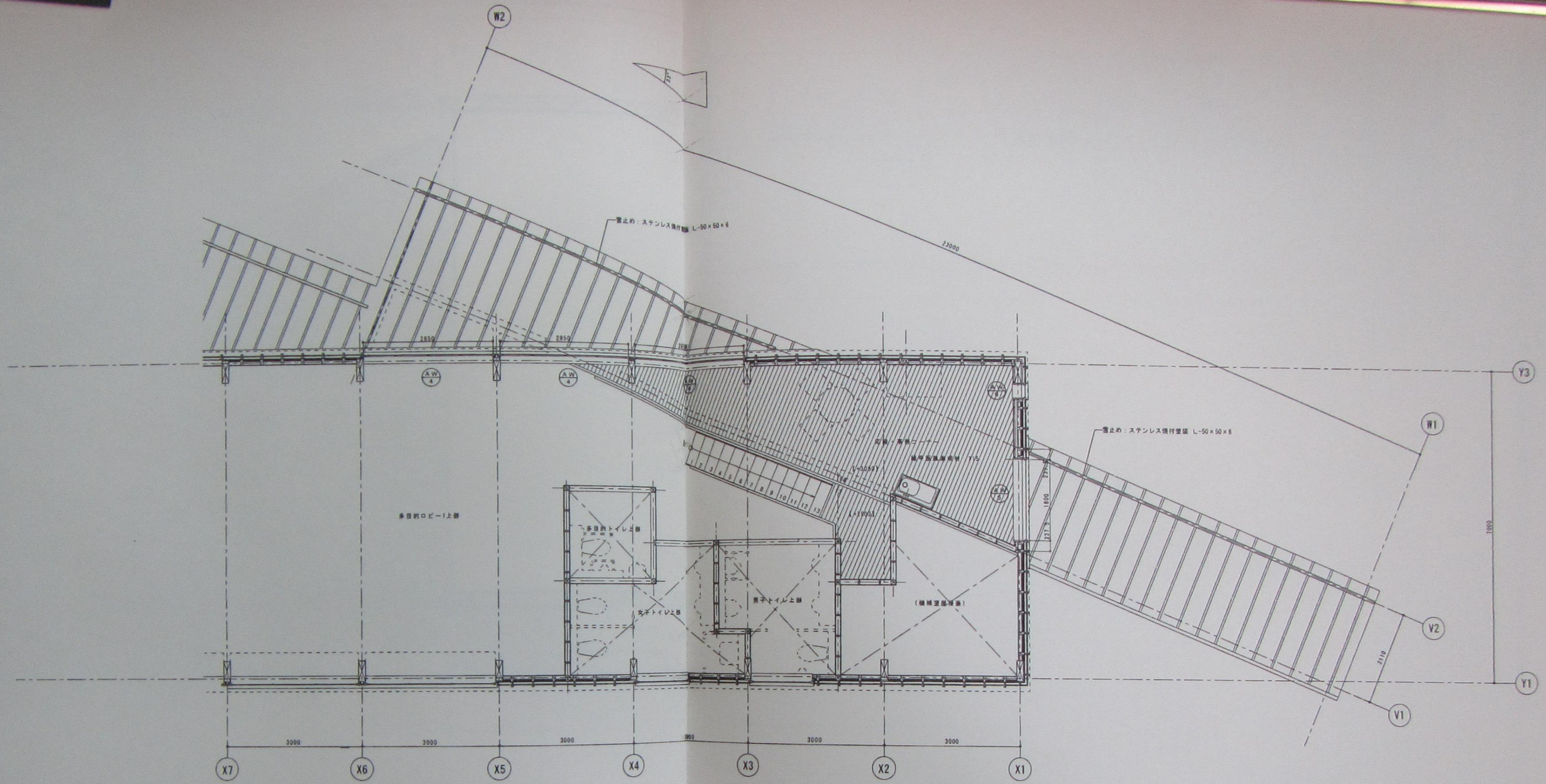
断面展示 断面図 S=1/30

断面展示 断面図 S=1/30

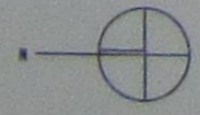
断面展示 断面図 S=1/30

断面展示 断面図 S=1/30

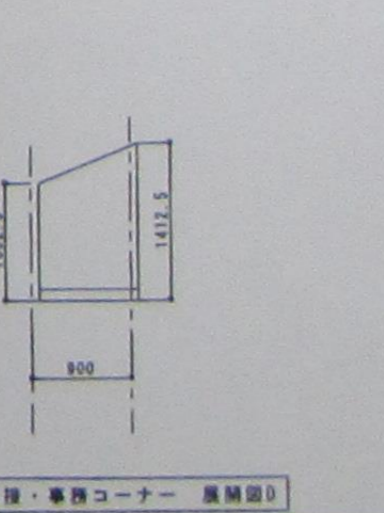
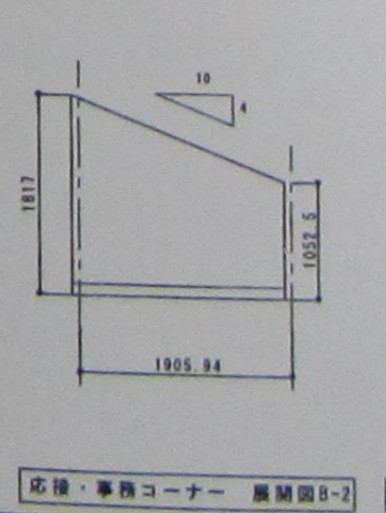
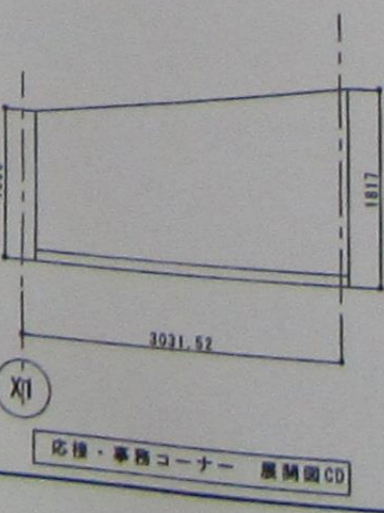
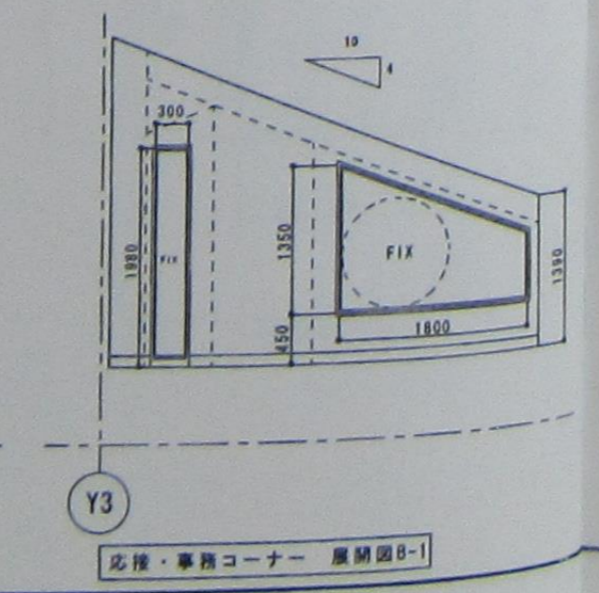
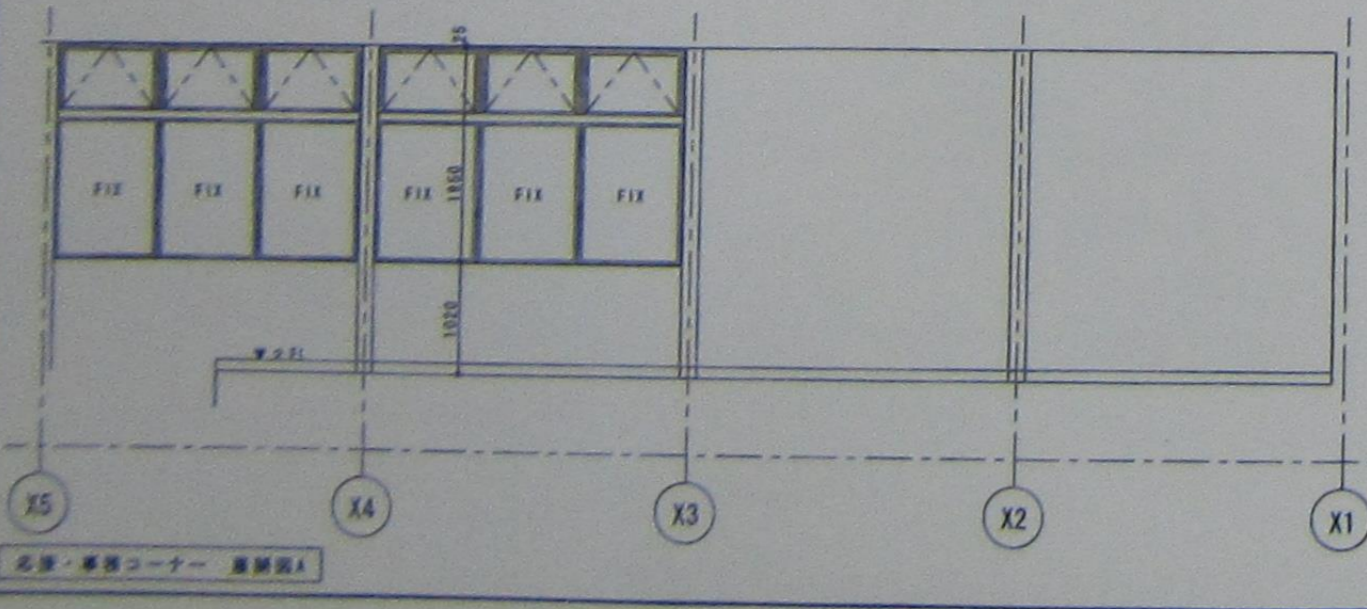
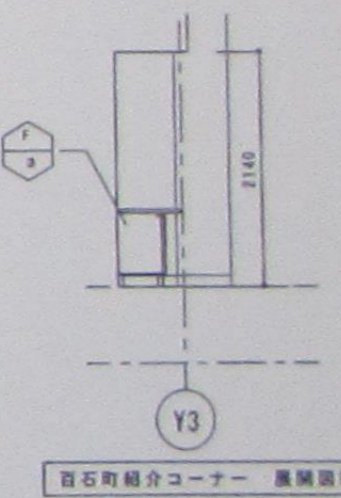
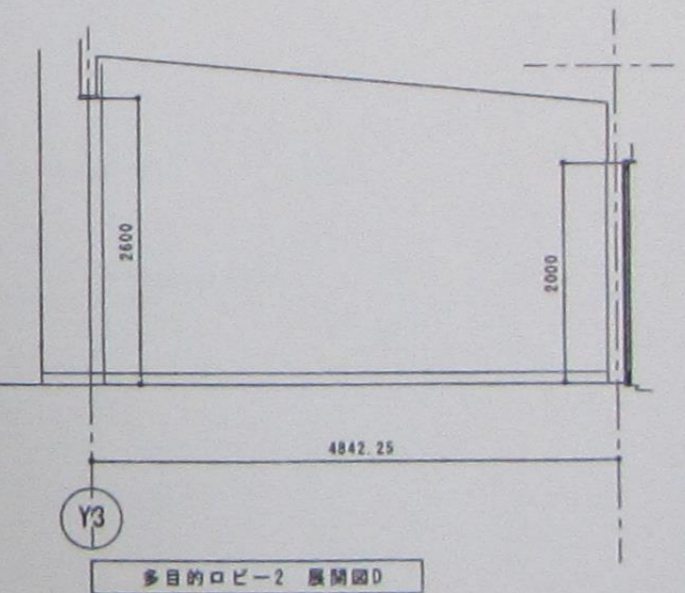
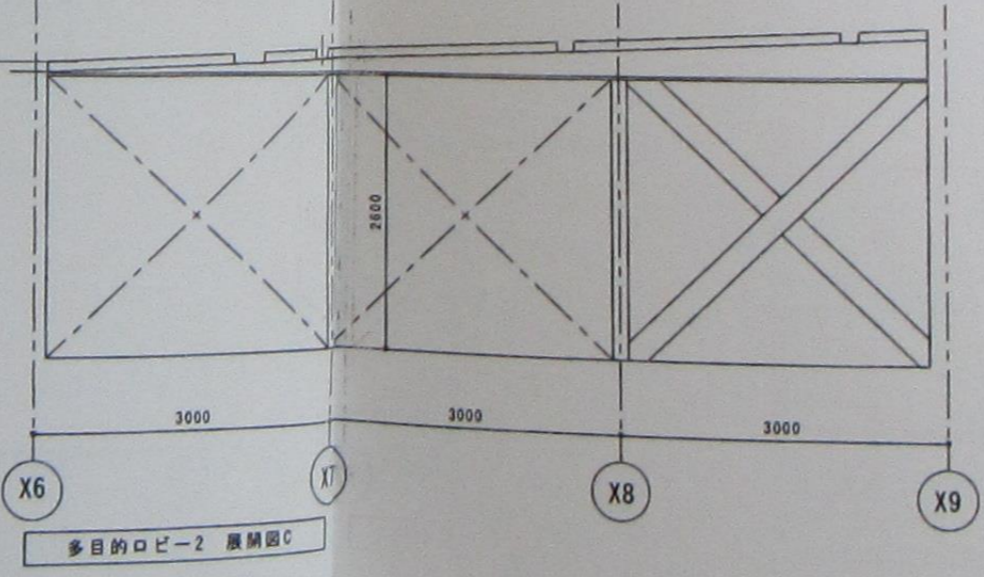
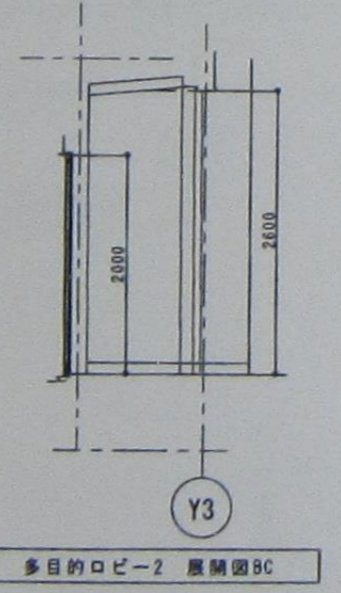
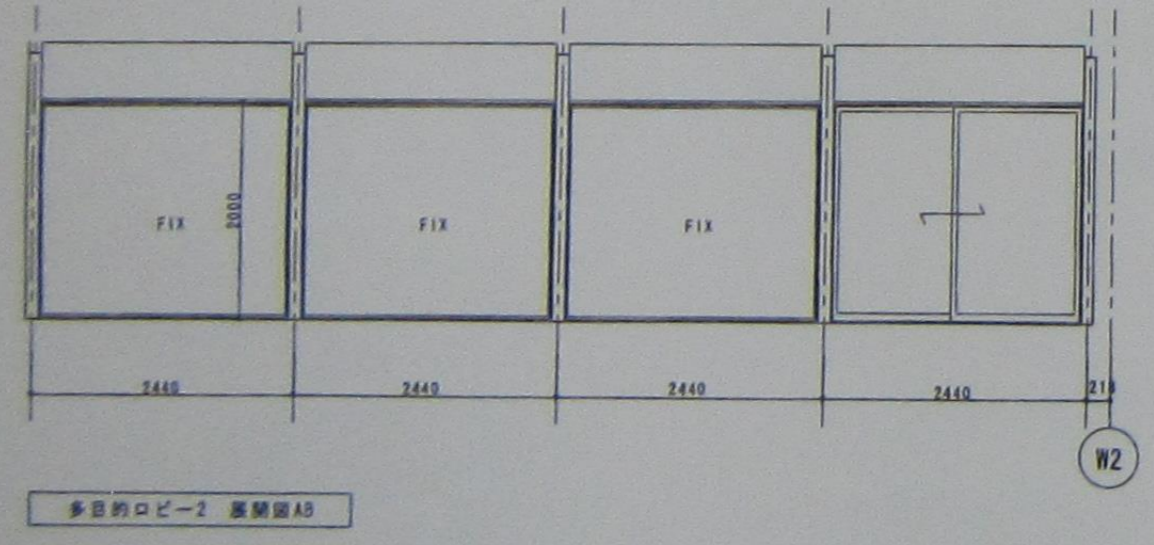
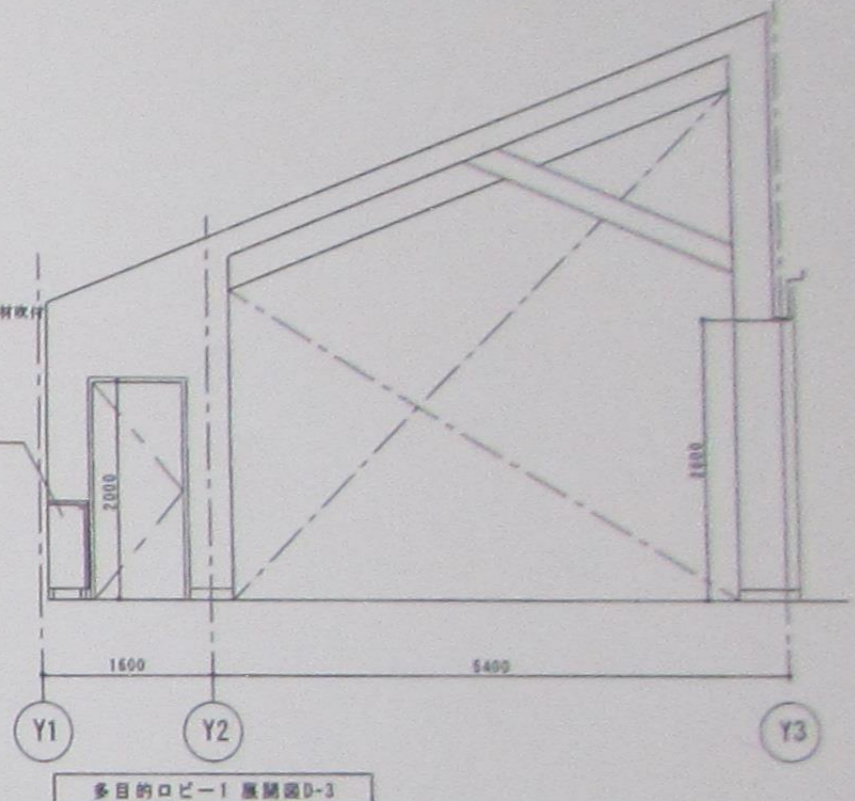
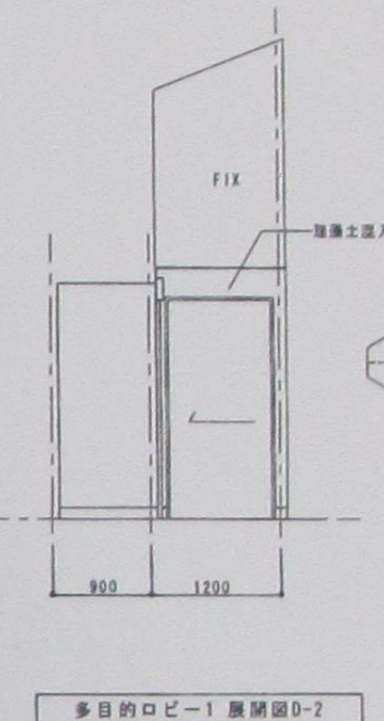
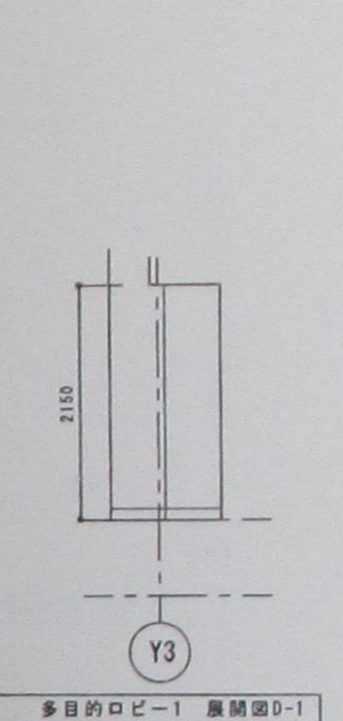
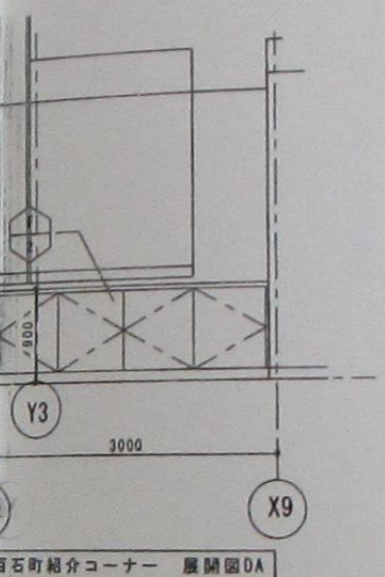
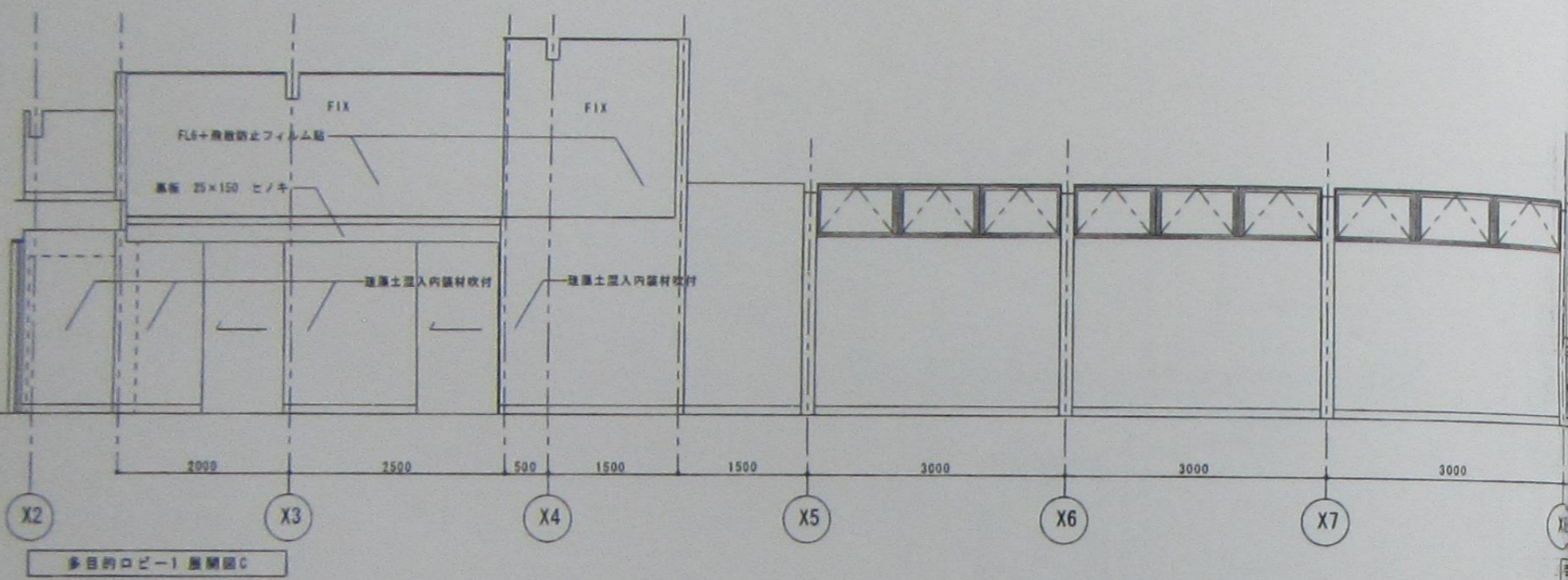
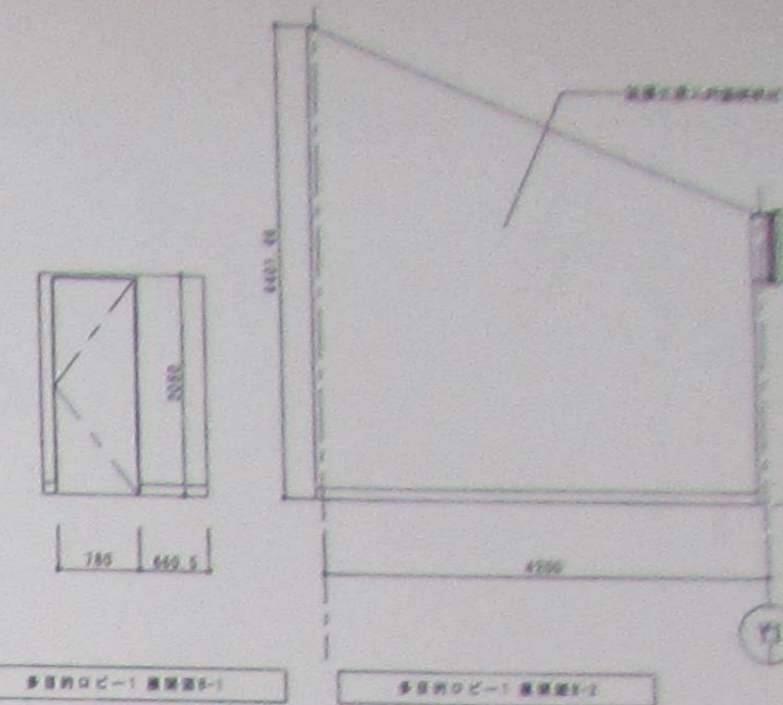
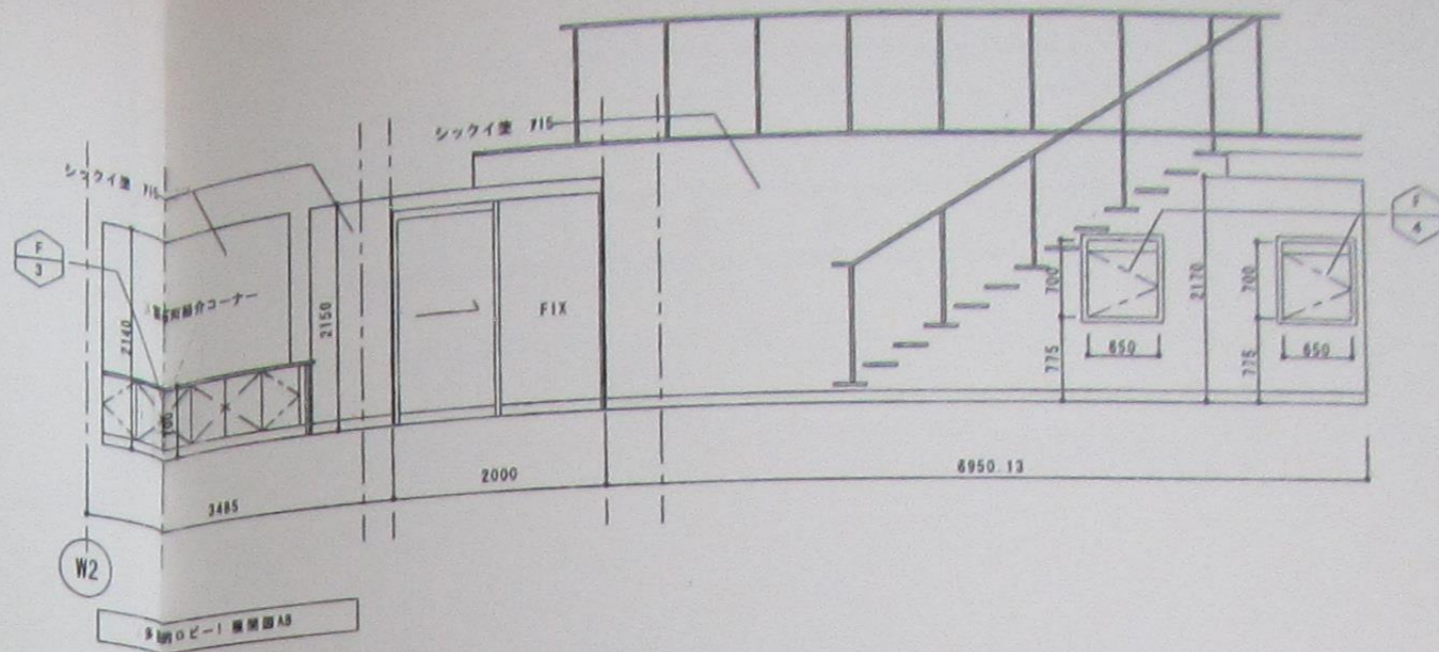
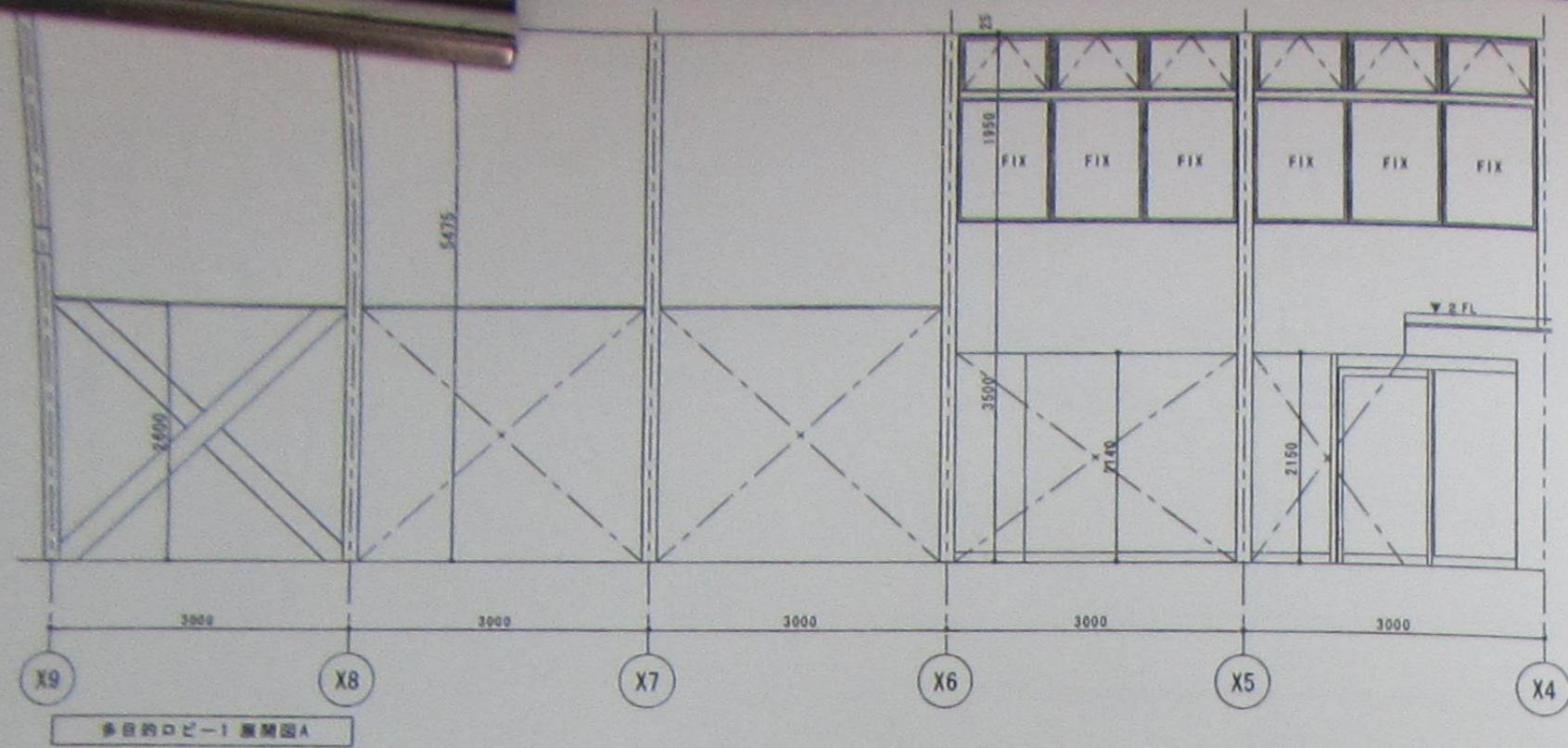
A-A' 断面詳細図 S=1/30



2F平面詳細図 1:50

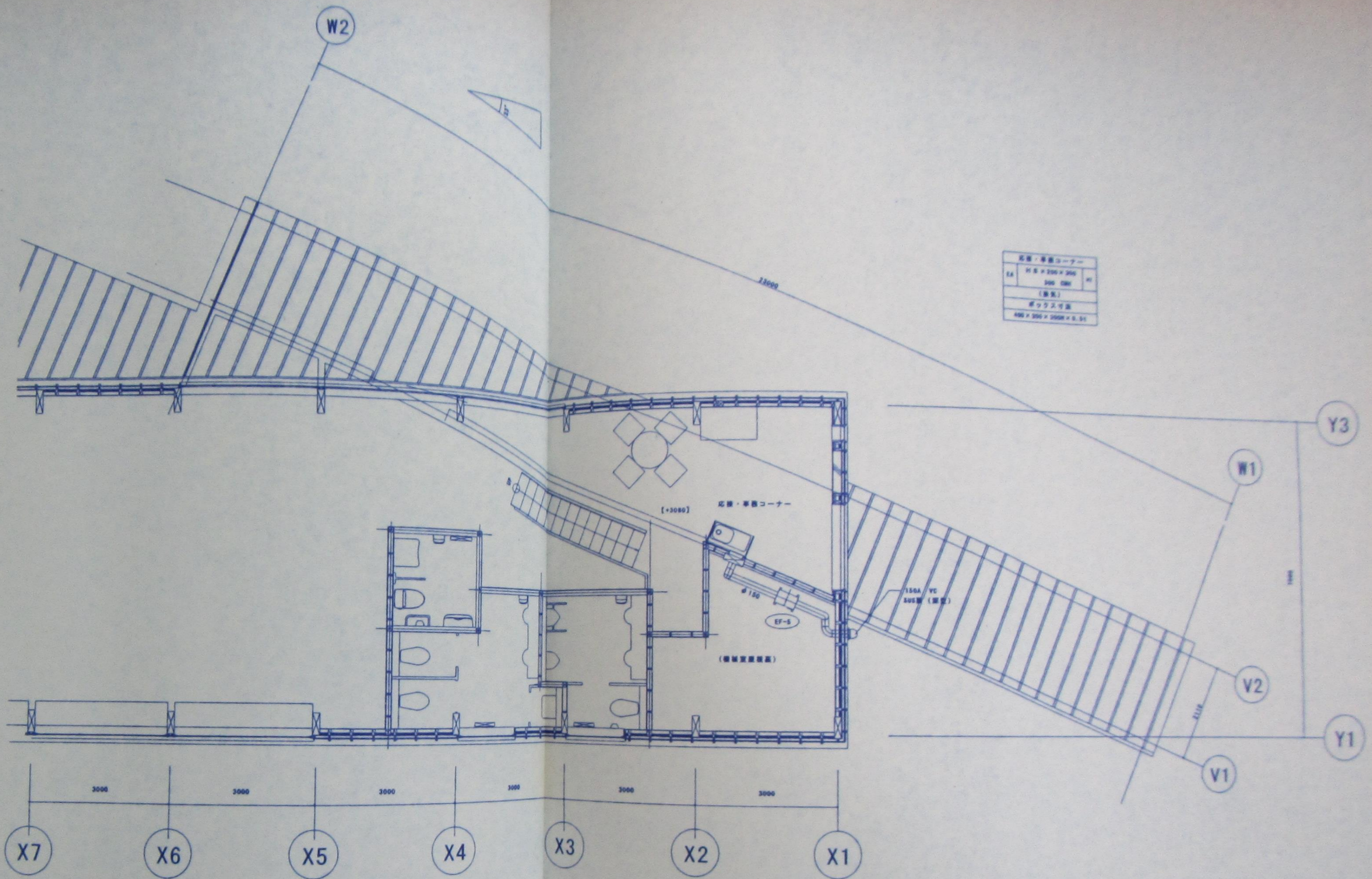


図名	2F平面詳細図	工務名	(仮称) 大山得根資料記念館 新築工事	縮尺	1/50	図番	A-22
製図者		監理者		平面詳細図 3			
年月日							



多目的ロビー-1-2	
床	軽質保冷断熱材 F15
巾木	本業山本 No.108 02型V
窓	(一層) 平置化粧金庫 F5.2 平置窓枠-0500号製はつどや付取付 (二層) 平置化粧金庫 F5.2 平置窓枠-0500号製はつどや付取付 (突出部) シックライズ F15
(トイロ) 断熱	構造用合板 T2 F12+FRP72.5G上、遮熱土質入内装材付
天井	上層ガラススクリーン F15+自動防炎フィルム
	平置化粧金庫 F5.2 平置窓枠-0500号 製はつどや付取付





2F平面詳細図 1:50

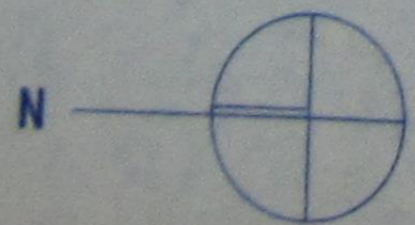


Table with 4 columns: No., Name, Unit, and Remarks. Contains various electrical equipment items and their specifications.

Notes and specifications for the equipment listed in the table, including material and performance requirements.

Table with 4 columns: No., Name, Unit, and Remarks. Continuation of the equipment list from the previous table.

Notes and specifications for the equipment listed in the table, including material and performance requirements.

Table with 4 columns: No., Name, Unit, and Remarks. Continuation of the equipment list from the previous table.

Notes and specifications for the equipment listed in the table, including material and performance requirements.

Technical specifications and descriptions for various electrical components, including their ratings and applications.

Table with 4 columns: No., Name, Unit, and Remarks. Lists specific electrical components and their details.

Notes and specifications for the equipment listed in the table, including material and performance requirements.

Table with 4 columns: No., Name, Unit, and Remarks. Continuation of the equipment list from the previous table.

Notes and specifications for the equipment listed in the table, including material and performance requirements.

Table with 4 columns: No., Name, Unit, and Remarks. Continuation of the equipment list from the previous table.

Technical specifications and descriptions for various electrical components, including their ratings and applications.

Table with 4 columns: No., Name, Unit, and Remarks. Lists specific electrical components and their details.

Notes and specifications for the equipment listed in the table, including material and performance requirements.

Table with 4 columns: No., Name, Unit, and Remarks. Continuation of the equipment list from the previous table.

Notes and specifications for the equipment listed in the table, including material and performance requirements.

Table with 4 columns: No., Name, Unit, and Remarks. Continuation of the equipment list from the previous table.

Technical specifications and descriptions for various electrical components, including their ratings and applications.

Table with 4 columns: No., Name, Unit, and Remarks. Lists specific electrical components and their details.

Notes and specifications for the equipment listed in the table, including material and performance requirements.

Table with 4 columns: No., Name, Unit, and Remarks. Continuation of the equipment list from the previous table.

Notes and specifications for the equipment listed in the table, including material and performance requirements.

Table with 4 columns: No., Name, Unit, and Remarks. Continuation of the equipment list from the previous table.

Technical specifications and descriptions for various electrical components, including their ratings and applications.

Table with 4 columns: No., Name, Unit, and Remarks. Lists specific electrical components and their details.

Notes and specifications for the equipment listed in the table, including material and performance requirements.

Table with 4 columns: No., Name, Unit, and Remarks. Continuation of the equipment list from the previous table.

Notes and specifications for the equipment listed in the table, including material and performance requirements.

Table with 4 columns: No., Name, Unit, and Remarks. Continuation of the equipment list from the previous table.

Table with 4 columns: No., Name, Unit, and Remarks. Continuation of the equipment list from the previous table.

Notes and specifications for the equipment listed in the table, including material and performance requirements.

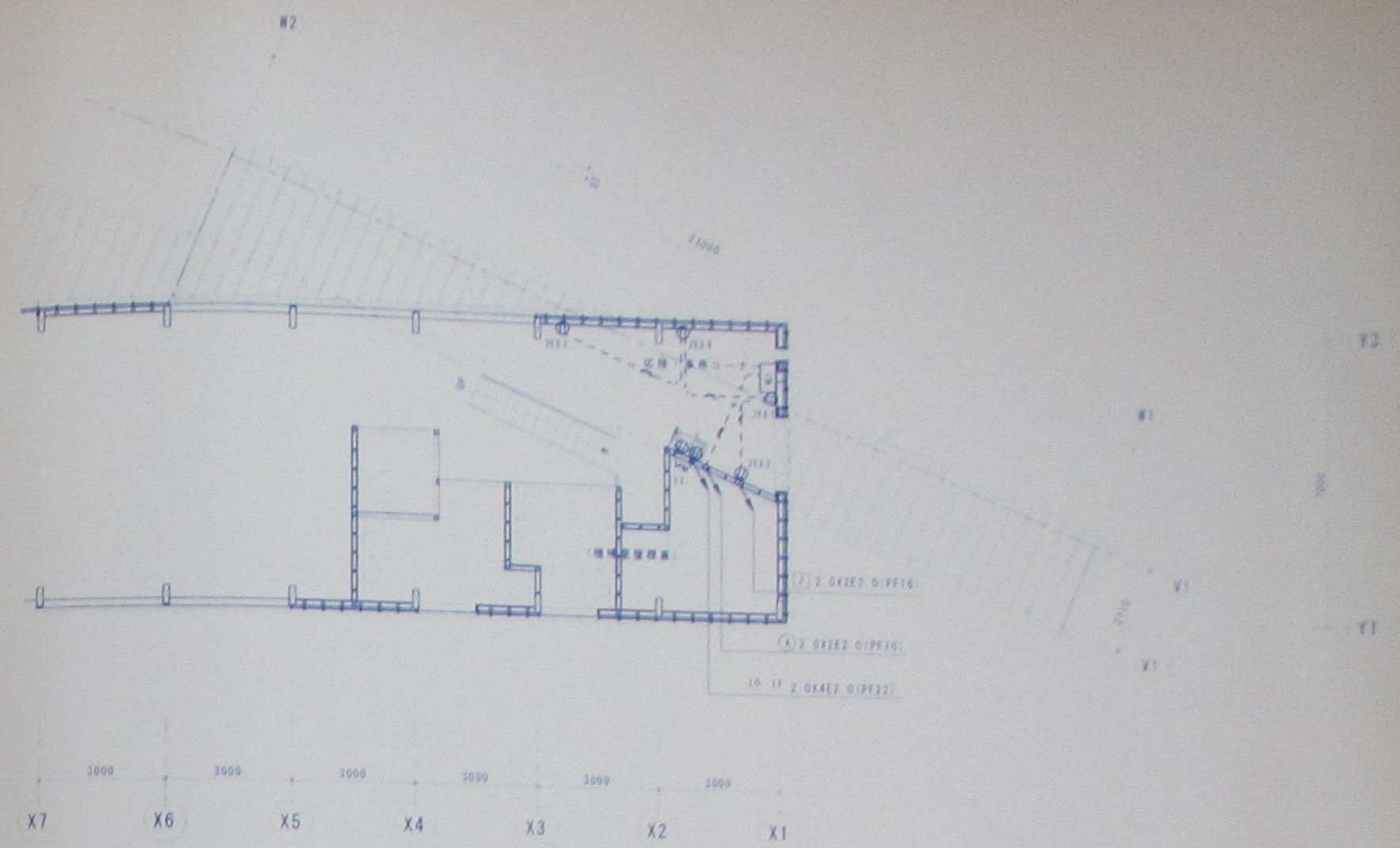
Notes and specifications for the equipment listed in the table, including material and performance requirements.

Notes and specifications for the equipment listed in the table, including material and performance requirements.

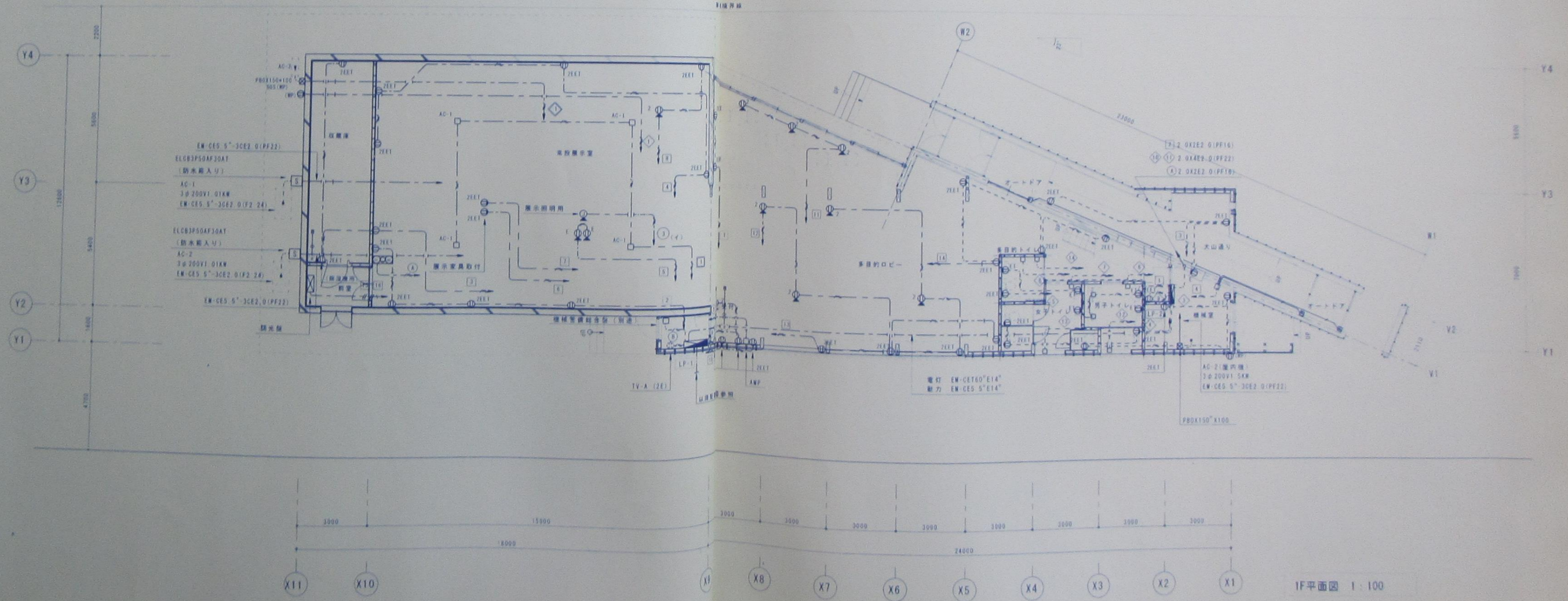
Notes and specifications for the equipment listed in the table, including material and performance requirements.



- 注記
- 1) 図記なき配管配線は下記の如くとする。
- EM-1E2 0X2E2 0 (PF16)
  - EM-1E2 014E2 0 (PF22)
  - EM-EEF2 0-2C (PF16)
  - EM-EEF2 0-3C (PF22)
  - EM-EEF2 0-3C+2C
  - EM-EEF1 0-3C (PF16)
  - (PF16)



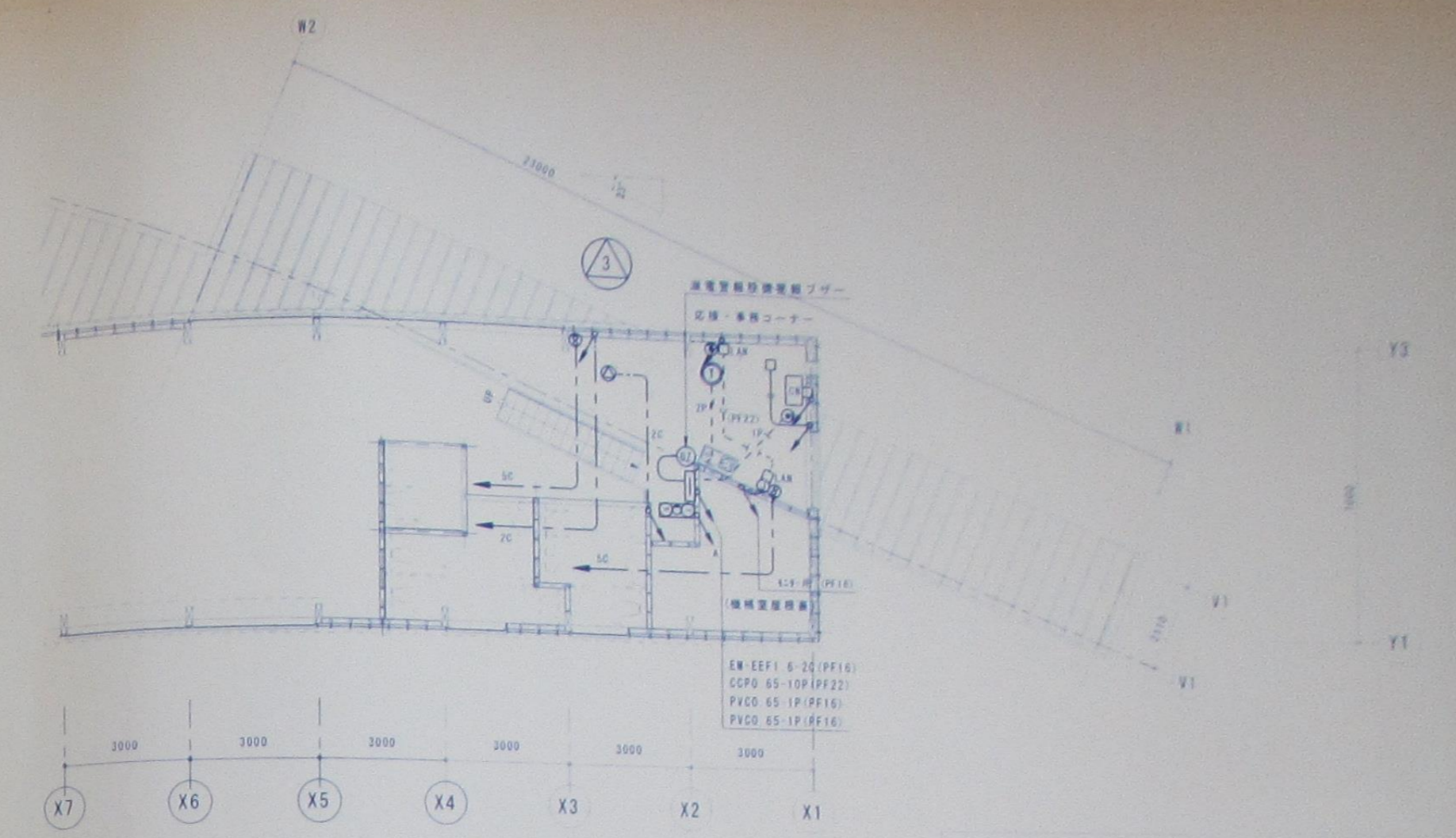
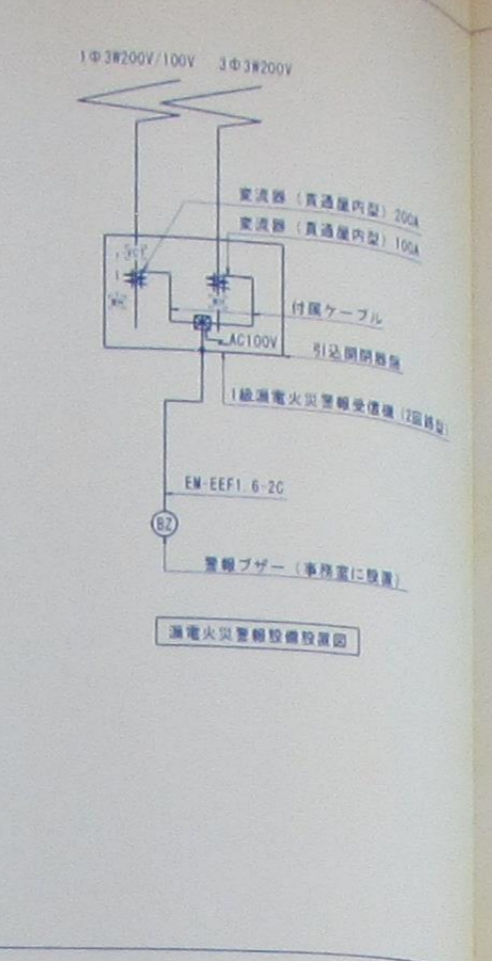
2F平面図 1:100



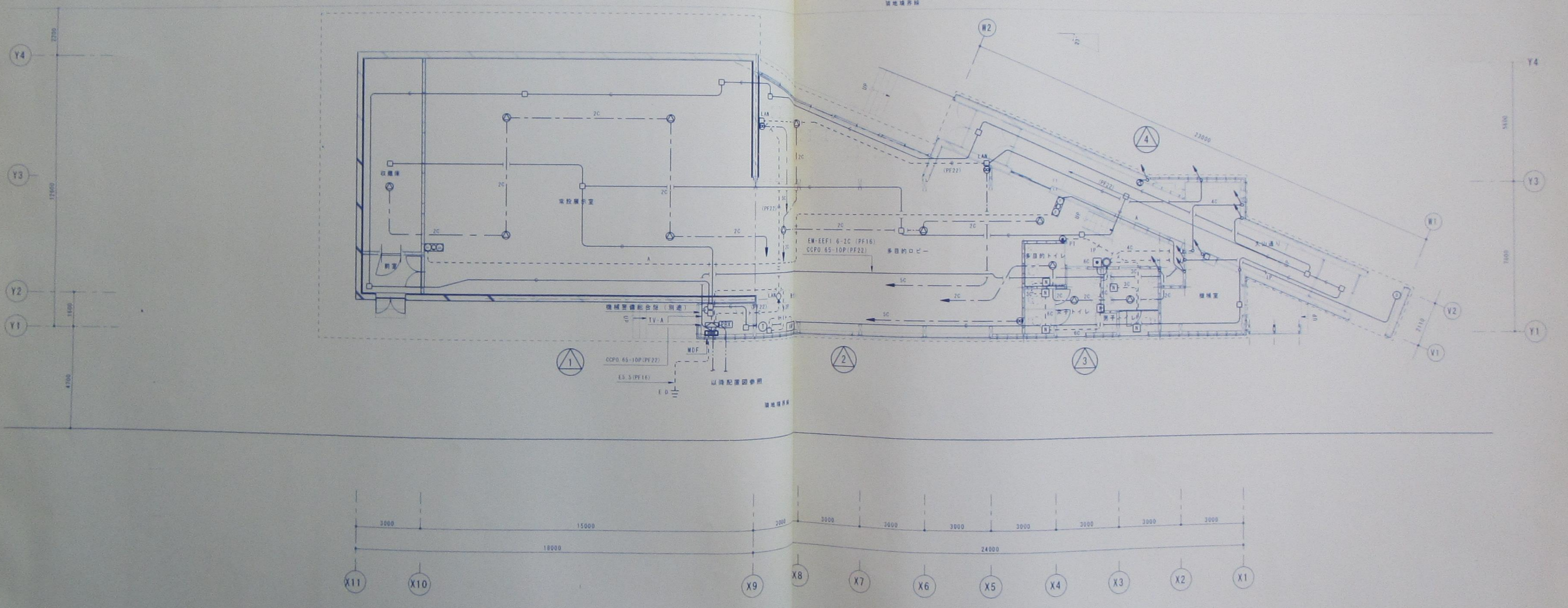
1F平面図 1:100

- 注記**  
 1. 電気設備の配線は下記の如くとする。  
 2. 各設備の名称、容量記号は下記の如くとする。(標準品とする)
- ア) 電気設備**  
 ① 照明器具 (F16) 200W (PF16)  
 ② 照明器具 (F22) 200W (PF22)
- イ) テレビ放送設備**  
 ① 2-30 (PF16)  
 ② 2-30 (PF16)  
 ③ 2-30 (PF16)  
 ④ 2-30 (PF16)  
 ⑤ 2-30 (PF16)
- ウ) 放送設備**  
 ① AE1 2-30 (PF16)  
 ② AE1 2-30 (PF16)  
 ③ AE1 2-30 (PF16)
- エ) 非常警報設備**  
 ① NF1 2-30 (PF16)  
 ② EM-EEF1 6-20 (PF16)
- オ) 機械警報設備**  
 ① (PF16)  
 ② (PF22)  
 (定配線は各設備共通)
- カ) 電気設備**  
 ① MFP 10L (保安型スペース付) (埋込)  
 ② DF 10P (埋込)  
 ③ ボタン電話主装置 ④ PG 300RE  
 ⑤ 電話機 (線電用) ⑥ PG 300P02  
 ⑦ 電話機 (埋込型) ⑧ PG 300G02  
 ⑨ ドアホン ⑩ DR 71 (17・18・19・20・21) 共
- キ) テレビ放送設備**  
 TV-A  
 ① 埋込型  
 ② 埋込型
- ク) 放送設備**  
 ① 放送主装置  
 定格出力50W (回線 埋込型) ビクター-PA-430-08  
 ② 天井埋込型スピーカ 定格入力5W 両型  
 ③ 埋込型スピーカ 定格入力5W AT付

- エ) 表示設備**  
 ① 表示器 ② アイホンCAN-3C/B  
 ③ トイレ押印 ④ アイホンNBR-7W  
 ⑤ 廊下表示灯 ⑥ アイホンNBR-4A  
 ⑦ 復旧口 ⑧ アイホンNBR-2A
- オ) 非常警報設備**  
 ① 非常警報設備組合装置 ② 松下電工8070221  
 ③ 非常電音内蔵 埋込型



2F平面図 1:100



1F平面図 1:100