

DATE

PROJECT
百石町コミュニティエリア建築工事

TITLE

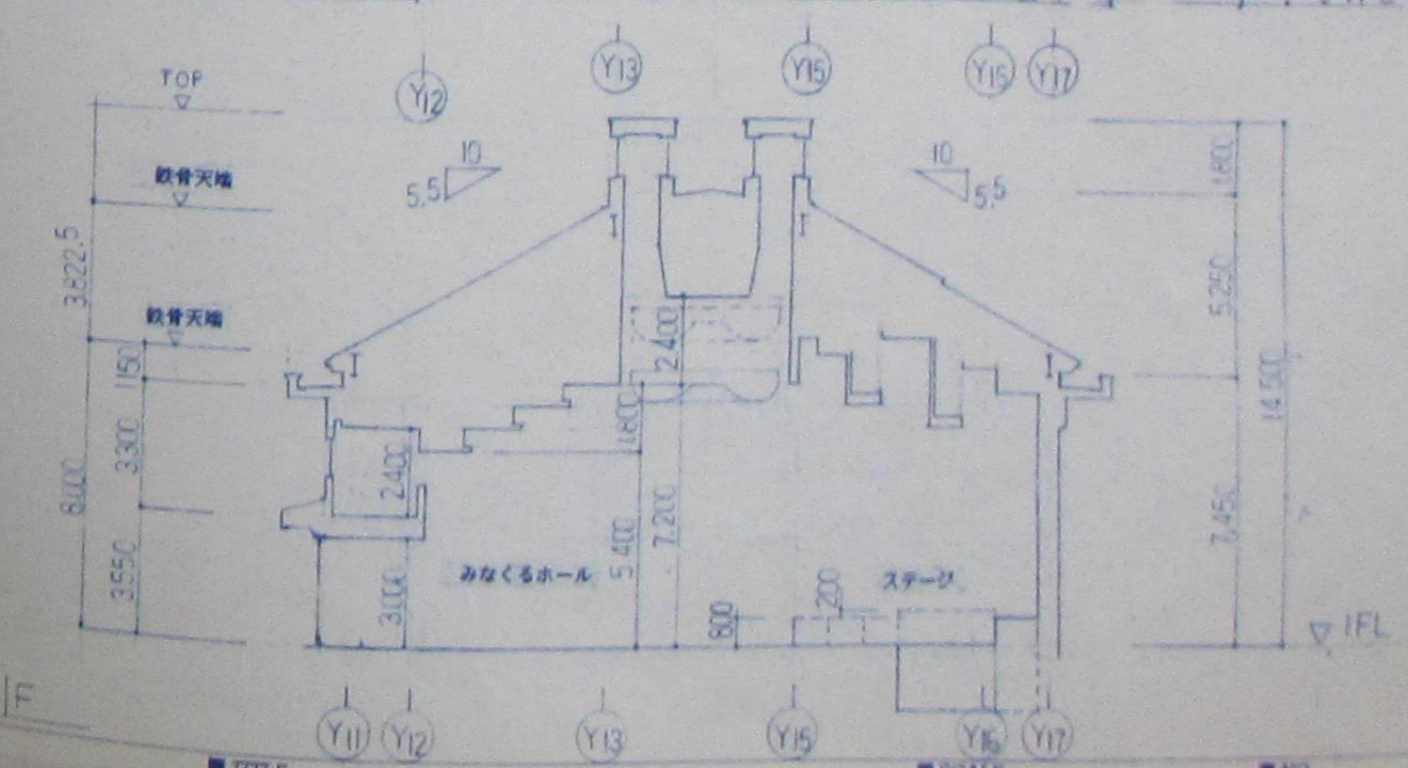
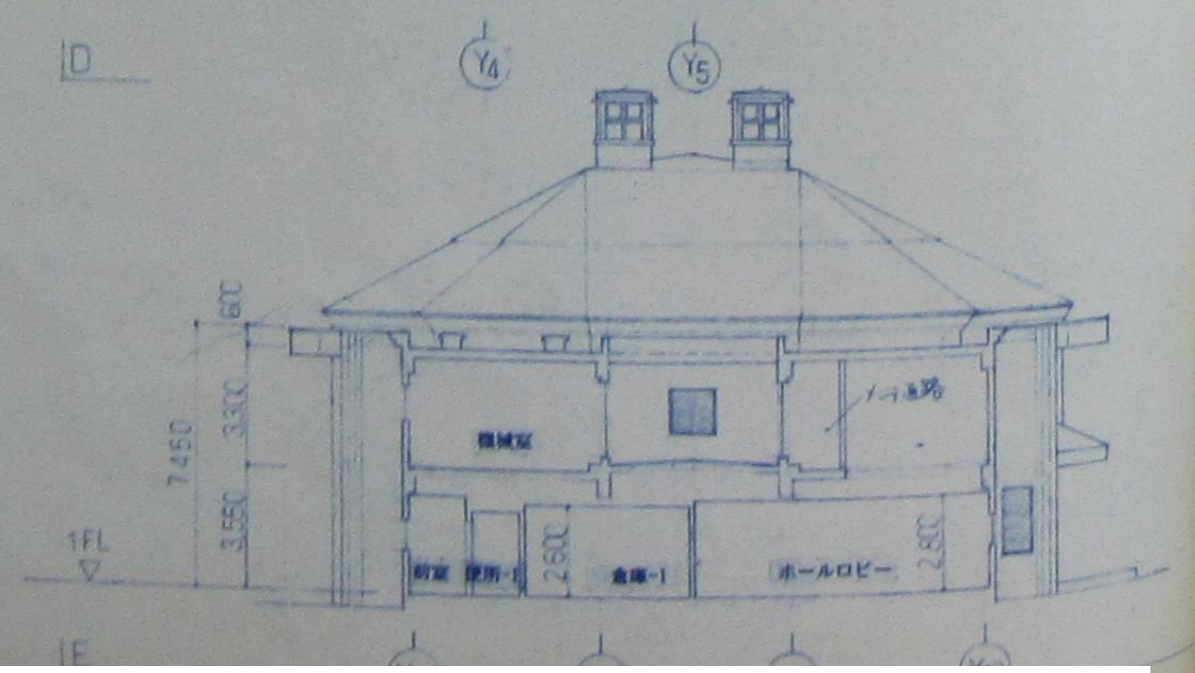
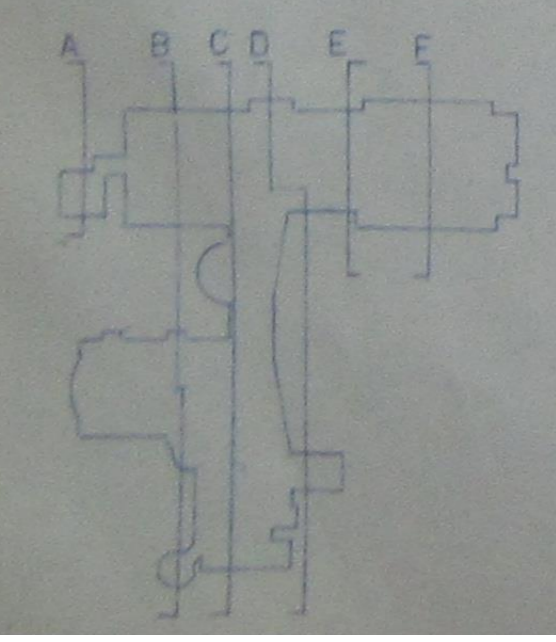
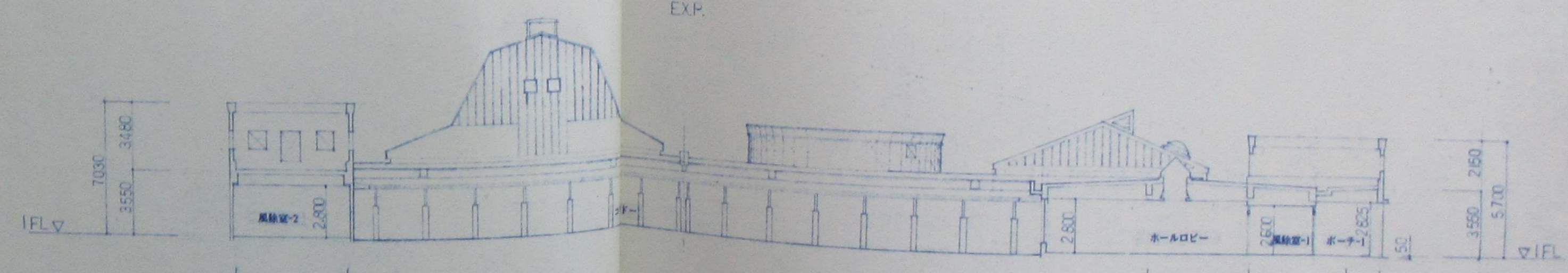
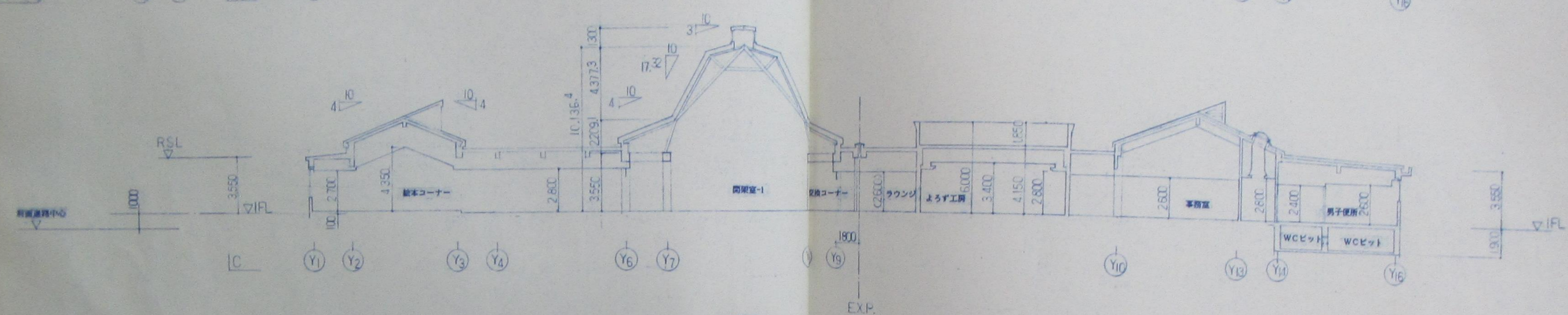
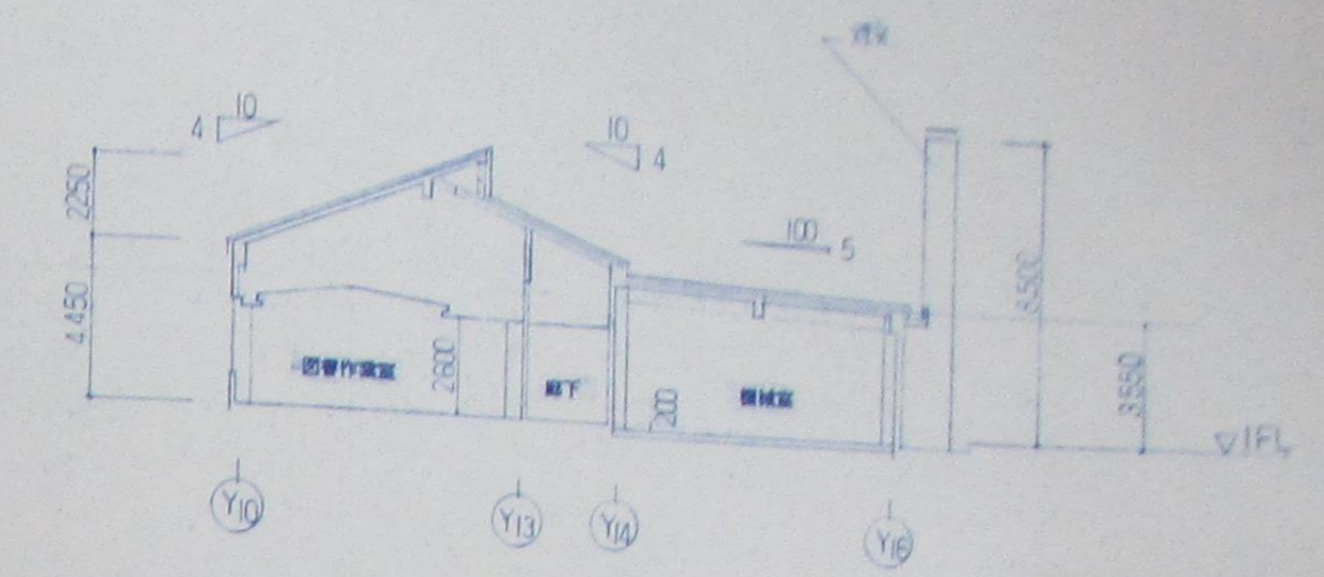
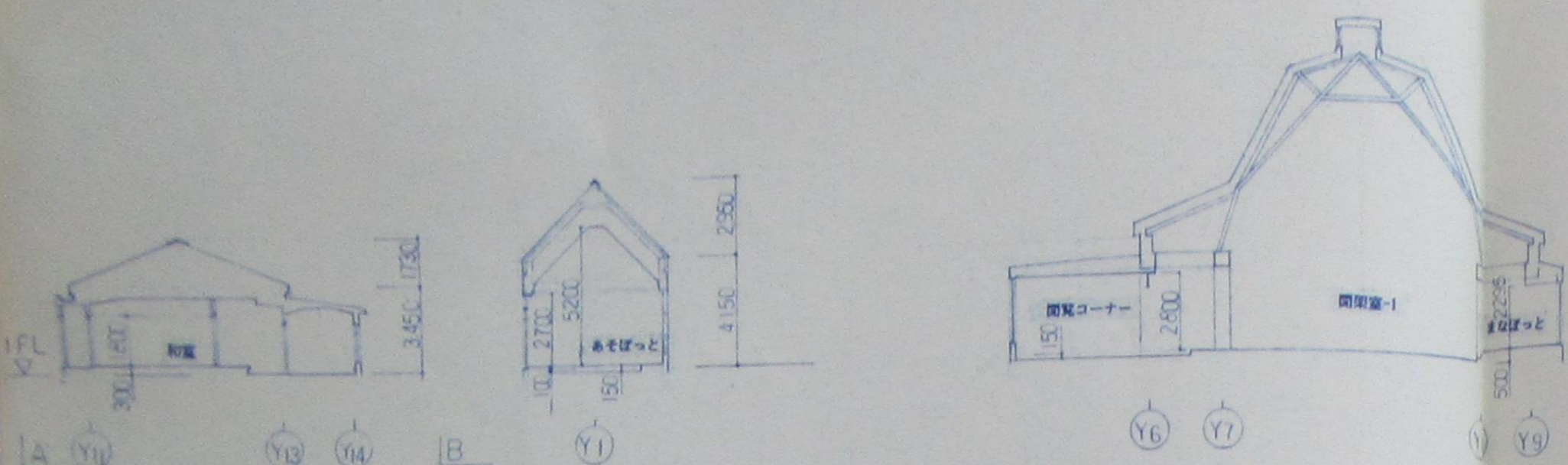
平面図 1 (1階)

SCALE

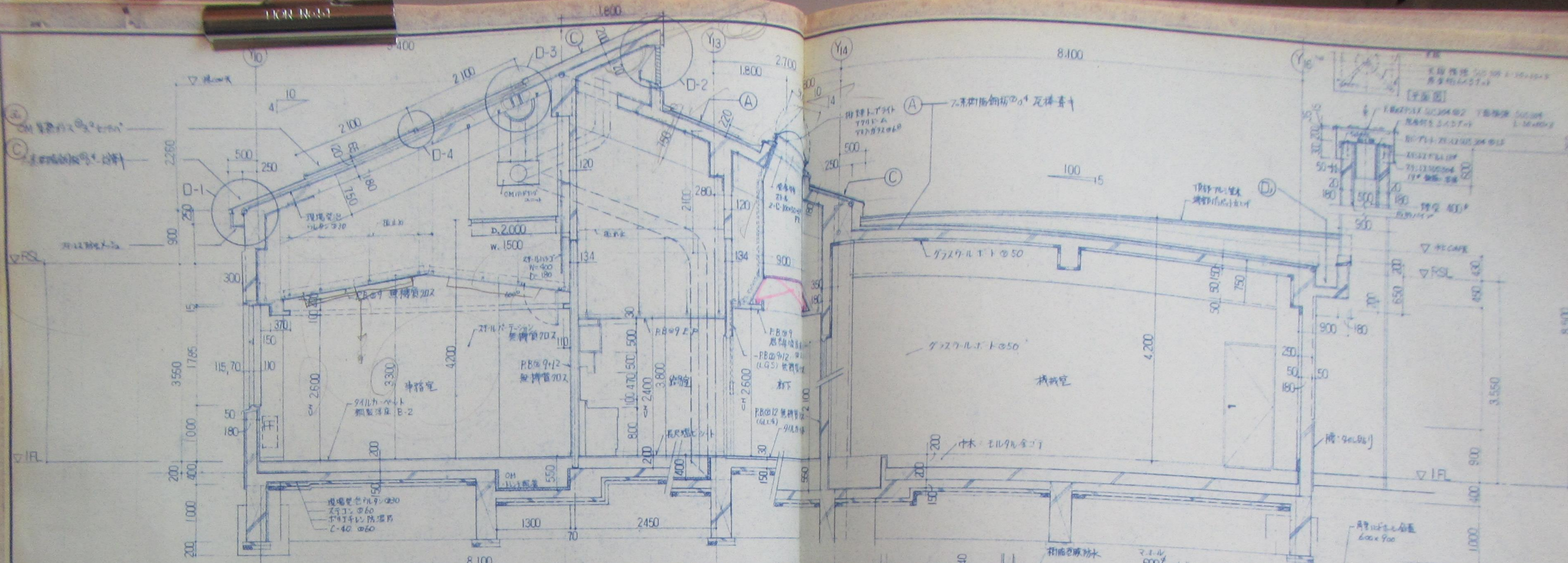
室名 (室名)	床 (T地H)	巾木 H	壁 (壁) H	階上材料 (階上材料)	階上	天井	階上材料 階上材料	階上
図書室-1	鋼製浮床(A-1)	250	100	階: 9E連続合板@4 OSCL 900 (合板@4下地)	4450	杉板壁@110@92 (壁壁排障用)	杉板壁@110@92	任意壁 階段: 補助階段の9-
図書室-2	鋼製浮床(A-2)	250	100	階: 9E連続合板@4 OSCL 900 (合板@4下地)	3950	杉板壁@110@92	杉板壁@110@92	CDカケタ (x30所) : 9E連続合板
図書コーナー (150)	ELタイル下地 磁器質タイル 150貼	30	150	階: 9E連続合板@4 OSCL 900 (合板@4下地)	240	PB@9 下地 岩綿吸音板@12貼	PB@9 下地 岩綿吸音板@12貼	造り付け書架 H=900 P-ストッパーカケタ
読書コーナー (100)	鋼製浮床(A-2) タイルカーペット	250	100	ELタイル下地 タイルカーペット	240	PB@9 下地 岩綿吸音板@12貼	PB@9 下地 岩綿吸音板@12貼	受付カケタ (x16所) : 9E連続合板 カケタバケツ棚 CDラック
読書コーナー (100)	鋼製浮床(A-2) タイルカーペット	250	100	ELタイル下地 タイルカーペット	240	タイル板@6 EP	タイル板@6 EP	流し L=1200 / 吊り棚
読書コーナー (100)	鋼製浮床(A-2) タイルカーペット	250	100	階: 9E連続合板@4 OSCL 800 (合板@4下地)	2700	PB@9 岩綿吸音板@12貼 10E連続合板@12貼	PB@9 岩綿吸音板@12貼 10E連続合板@12貼	消臭・除湿・防霉・防カビ 補助暖房温風機収納上部本棚
読書コーナー (100)	鋼製浮床(B-2) タイルカーペット	250	100	階: 9E連続合板@4 OSCL 800 (合板@4下地)	2700	PB@9 砂壁調吹付け仕上塗材 化粧染 木材 OS	PB@9 砂壁調吹付け仕上塗材 化粧染 木材 OS	玩具棚 (x26所)
図書室-1	鋼製浮床(A-2) タイルカーペット	250	100	PB@12 GL工法 無機質クロス	2700	曲面タイル板@6下地 無機質クロス	曲面タイル板@6下地 無機質クロス	補助暖房カケタ
図書室-2	鋼製浮床(B-1)	200	100	階: 9E連続合板@4 OSCL 915 (合板@4下地)	2800	PB@9 砂壁調吹付け仕上塗材 一部無機質クロス	PB@9 砂壁調吹付け仕上塗材 一部無機質クロス	読書カケタ
図書室-3	ELタイル下地 鋼製浮床(B-2) タイルカーペット	30	100	階: 9E連続合板@4 OSCL 900 (合板@4下地)	2800	PB@9 下地 岩綿吸音板@12貼	PB@9 下地 岩綿吸音板@12貼	読書カケタ (x30所) : 9E連続合板 P-ストッパーカケタ
図書室-4	ELタイル下地 タイルカーペット	30	100	階: 9E連続合板@4 OSCL 900 (合板@4下地)	2600	PB@9 下地 岩綿吸音板@12貼	PB@9 下地 岩綿吸音板@12貼	TEL台: 大理石@20
図書室-5	鋼製浮床(A-2) タイルカーペット	250	100	PB@12 GL工法 無機質クロス	2600	PB@9 下地 岩綿吸音板@12貼	PB@9 下地 岩綿吸音板@12貼	TEL台: 大理石@20
図書室-6	鋼製浮床(B-2)	200	60	PB@9+12 (LGS) 一部GL工法 一部曲面調 ELタイル 無機質クロス	2600	PB@9 無機質クロス	PB@9 無機質クロス	読書カケタ
図書室-7	鋼製浮床(B-2)	200	60	PB@9+12 (LGS) 一部GL工法 無機質クロス	2600	PB@9 無機質クロス	PB@9 無機質クロス	読書カケタ
図書室-8	鋼製浮床(B-2)	200	60	PB@9+12 (LGS) 無機質クロス	2600	PB@9 EP	PB@9 EP	流し L=1500 / 吊り棚・読書台
図書室-9	鋼製浮床(B-2)	200	60	PB@9+12 (LGS) 無機質クロス	2600	PB@9 EP	PB@9 EP	流し L=1500 / 吊り棚・読書台
図書室-10	コンクリート	200	200	打放し 上	2600	打放し 上	打放し 上	読書カケタ
図書室-11	ELタイル下地 ガラスウールボード@50 ガラスクロス@120 70°ポン止メ	30	100	防水 PB@12 GL工法 無機質クロス	2600	PB@9 無機質クロス	PB@9 無機質クロス	読書カケタ
図書室-12	磁器質タイル貼 150 石目白玉磨キ@25 (小便器F)	30	100	硬質塩ビ 無機質クロス	2400	無機質クロス	無機質クロス	読書カケタ
図書室-13	ELタイル下地	30	100	PB@9+12 (LGS) @12 (GL工法) 無機質クロス	2600	PB@9 下地 岩綿吸音板@12貼	PB@9 下地 岩綿吸音板@12貼	読書カケタ

鋼製浮床(A) 読書専用
" (B) 一般用

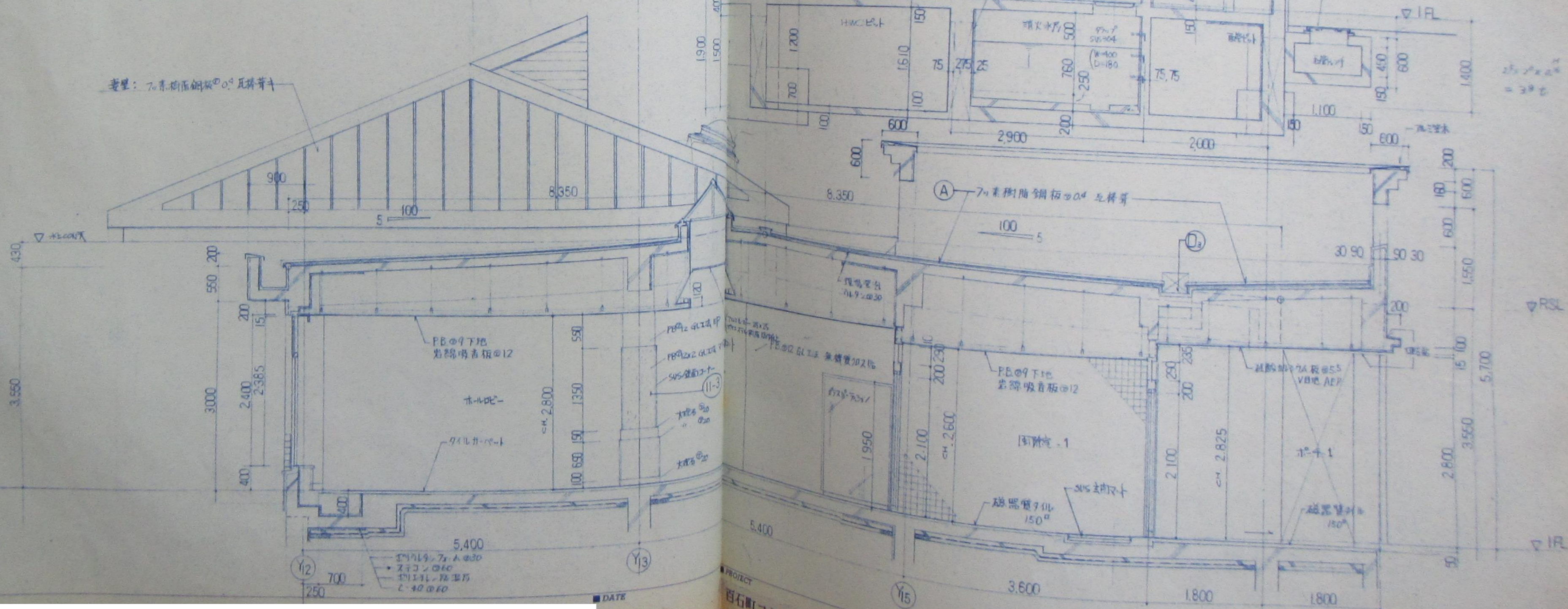
DATE

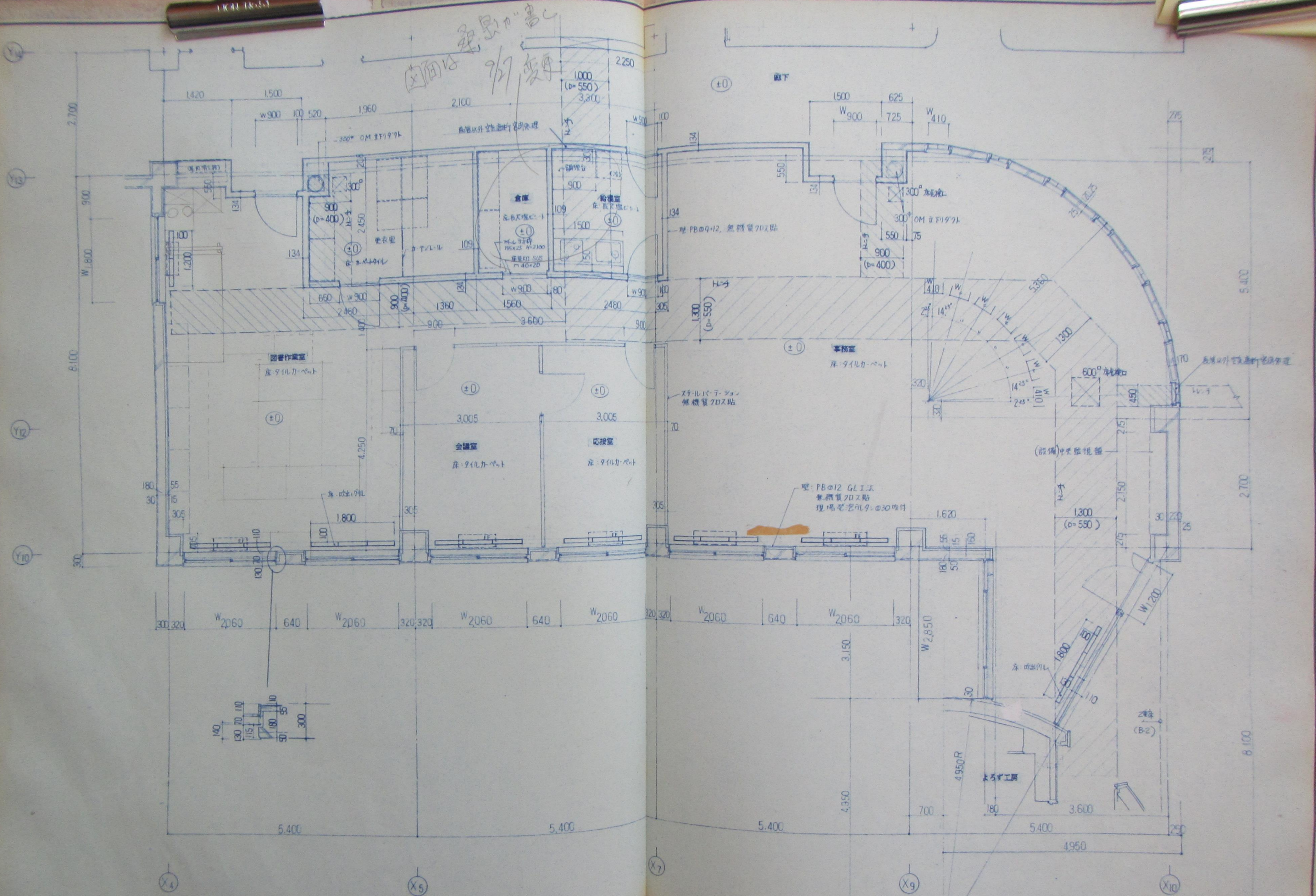


PROJECT 百石町コミュニティエリア建築工事
 TITLE 断面図 1 (南北方向)
 SCALE 1/200
 NO. A-15



屋根：70系鋼筋鋼板の瓦葺き





図面は
9/27変更

百石町コミュニティエリア衛生設備 工事設計図

- 仕様書
1. 工事概要
2. 建物概要

Table with columns: 建物名称, 用途, 階数, 延面積, 消防令別表第一, 備考. Includes '百石町コミュニティエリア RC(一部木造) 地上2階'.

3. 工事項目 (●印を付けたものを適用する)

Table with columns: 建物種別及び内外, 工事項目, 工, 事, 種, 目, 屋, 外. Lists various equipment like air conditioning, water supply, etc.

4. 指定部分 (●印を付けたものを適用する)

5. 工事範囲

6. 設備概要 (●印を付けたものを適用する)

Table with columns: 方式及び種別, 設備概要. Details air conditioning, water supply, and gas systems.

7. 電気設備工事及び建築工事を本工事に含む場合、電気設備工事及び建築工事は、それぞれの工事仕様に適用し、下記の工事仕様は適用しない。なお、電気設備工事仕様は(/)印、建築工事の工事仕様は(/)印による。

8. 工事仕様

1. 共通仕様
現場説明書(現場説明に対する質問回答を含む)、本特記仕様及び図面に記載されていない事項は、すべて建設大臣官庁官庁建築部監事の建築設備工事共通仕様書(平成5年版)及び機械設備工事標準(平成5年版)による。

2. 特記仕様
(1) ●印は●印の付いたもの、○印は○印の付いたものを適用する。
(2) 特記事項のうち選択する事項は、●印の付いたものを適用し、○印の付いたものは適用しない。

Table with columns: 項目, 特記事項. Lists specific requirements for materials, labor, and safety.

特記事項

9. 工事用新設物
10. 足場・さん機類
11. 掘土処分
12. 埋戻し土・盛土
13. 発生物の処理
14. 工事写真
15. 完成図その他
16. 案内板

17. 総合調整
●風量調整
●水量調整
●室内外空気の温度の測定
●室内気流及びじんあいの測定
●騒音の測定
●初期運転状態の記録

18. 電源周波数
19. 容量等の表示
20. 耐震措置

機器、配管、風道等は耐震を考慮し堅固にすつけ、取付け又は支持を行う。耐震措置の計算及び施工方法は、次に掲げる事項以外、すべて建築設備設計設計(建設省住宅局建築指導課監修1984年版)による。

(1) 機器
1) 設計用水平地震力は、機器の重量(自由表面を有する水櫃その他の貯留体については有効重量)に、次に示す地震係数及び設計用標準震度を乗じたものとする。地震係数は1.0とする。設計用標準震度

Table with columns: 最上層、屋上及び塔屋, 中間層, 地階及び1階床. Lists seismic coefficients and standard seismic intensities.

2) 設計用鉛直地震力は、設計用水平地震力の1/2とした値とする。
3) 100kg以下の軽量の機器においても耐震を考慮しすつけ又は取付けを行うものとするが、前記指針の方法によらなくてもよい。

(2) 配管
1) 地中埋設管 ●要(図示の箇所) ●不要
2) 埋設表示用テープ ●要 ●不要

共通仕様書第2編によるほか下記による。
●屋外露出部(給水管、排水管、冷熱管、配管管、冷水管、温水管、ドレン管、ドレンをを含む)は防凍保護を行う。その仕様は共通仕様書第2編3.1.4及び4.1.5とする。厚さは呼び径25mm以下のものは5.0mm、呼び径32mm以上のものは4.0mmとする。

●共同管の保護
●ダクトの保護の外装

Table with columns: 層, 用途, 管種, 保護. Lists protection requirements for pipes in different layers.

●配管の保護の外装

Table with columns: 層, 用途, 管種, 保護. Lists protection requirements for pipes in different layers.

23. 給水
24. 電気
25. 新り

26. 天井仕上区分
27. 他工事との取合い

1. 設計標準震度

Table with columns: 外気, 一般系統, 配管系統, 屋外露出部. Lists design standard seismic intensities for different systems.

2. ばいじん量測定計
3. ばいじん量測定計
4. 塵突
5. 塵道
6. ダクト
7. 風量測定口

8. チャンバー

9. ダンパー
10. 配管材料 (M-6凡例による)

11. 井 類
12. 温度計

13. 圧力計

14. 瞬間流量計

15. 油面制御装置

16. 絶縁フランジ

17. 保護及び消音内貼り

1. ダクト
2. 風量測定口

3. ダンパー
4. 排気ダクトのシール

5. チャンバー
6. 保 温

1. ダクト
2. 排気口の形式

3. 排気口手動調整器
4. 排気風量測定

1. 中央監視制御装置
2. 中央監視制御装置の構成・機能

1. 小便器用排水装置
2. 小便器洗浄用ハイタンク
3. 小便器洗浄機

1. ダクト
2. 排気口の形式

3. 排気口手動調整器
4. 排気風量測定

1. 中央監視制御装置
2. 中央監視制御装置の構成・機能

1. 小便器用排水装置
2. 小便器洗浄用ハイタンク
3. 小便器洗浄機

1. 小便器用排水装置
2. 小便器洗浄用ハイタンク
3. 小便器洗浄機

1. 小便器用排水装置
2. 小便器洗浄用ハイタンク
3. 小便器洗浄機

1. 小便器用排水装置
2. 小便器洗浄用ハイタンク
3. 小便器洗浄機

1. 小便器用排水装置
2. 小便器洗浄用ハイタンク
3. 小便器洗浄機

1. 小便器用排水装置
2. 小便器洗浄用ハイタンク
3. 小便器洗浄機

1. 小便器用排水装置
2. 小便器洗浄用ハイタンク
3. 小便器洗浄機

4. 化粧器
5. 水石けん入れ
6. 衛生器具付属水栓
7. 大便器別付カバー
8. 手洗器
9. 標 記 板

1. 配管材料 (M-6凡例による)

2. 水 栓

3. 量水器
4. 量水器類

5. 井 類

6. 水栓柱
7. 管の埋設深さ

8. 保 温

9. 建物導入部配管

10. 引込納付金等

1. 配管材料等 (M-6凡例による)

2. 洗面器等の排水管

3. 排水試験用排水管

4. インバート材料

5. 放込納付金等

1. 配管材料 (M-6凡例による)

2. 絶縁フランジ

3. 井 類

1. 配管材料 (M-6凡例による)

2. 絶縁フランジ

3. 井 類

1. 機器の寸法

2. 絶縁機器

1. 配管材料

2. 充填容器

3. 集合装置

4. 転倒防止等

5. メーター

6. ガス漏れ警報器

7. 引込負担金等

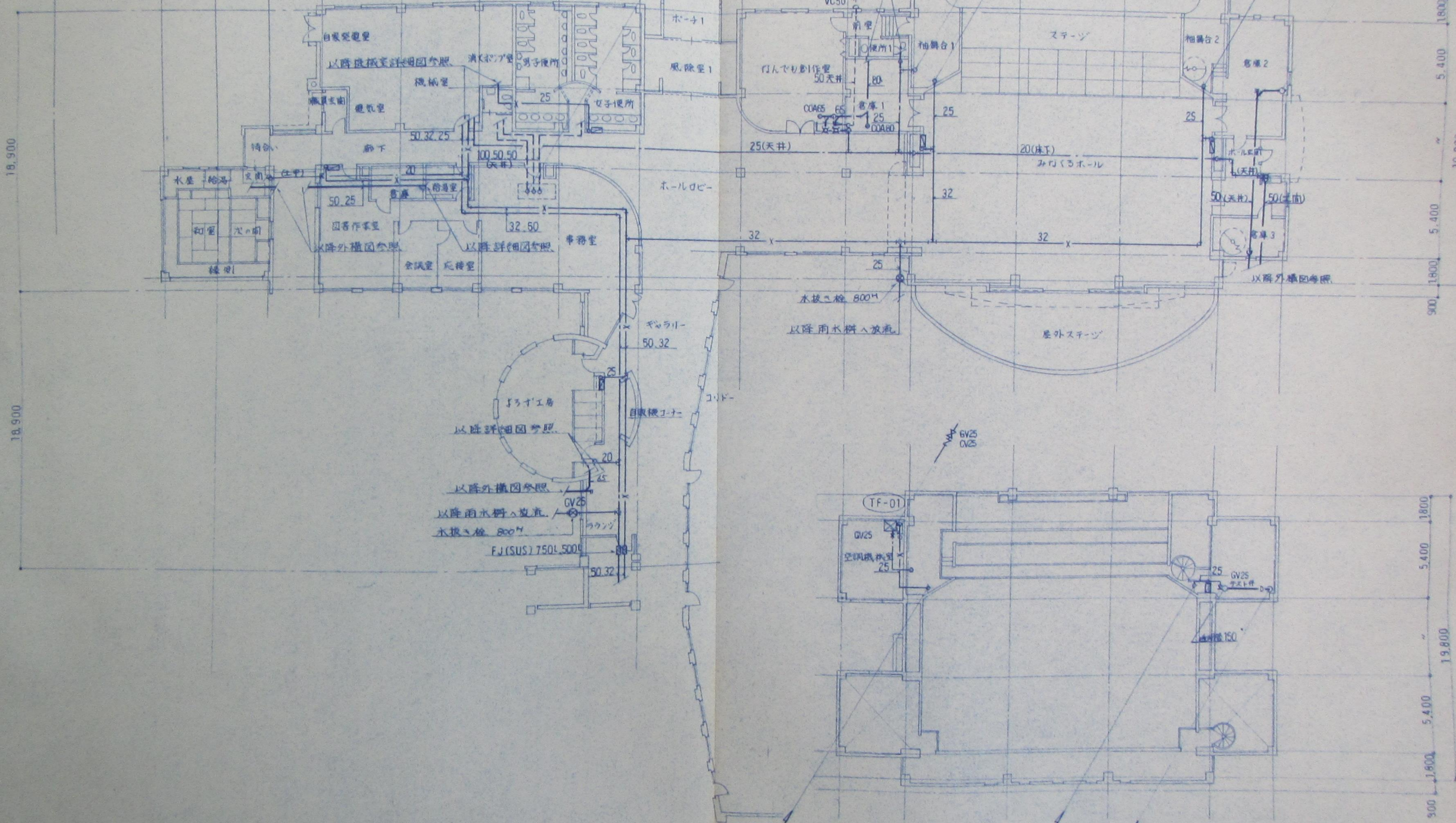
1. 手続等

2. 測定表

1. 凍結防止

X1 X2 X3 X4 X5 X7 X9 X10 X11 X12 X13 X14 X15 X16 X17

3,600 3,600 5,400 5,400 7,200 7,200 4,500 7,200 7,200 4,500



注) 排水口の配管は屋下を示す

特記仕様書

第1章 工事概要

Table with 2 columns: Item No. and Description. Includes project name 'Hakusai Community Area Construction (Electrical Installation)', location 'Hakusai-cho, Nishiku, Saitama', and various equipment specifications like lighting, power, and communication systems.

第2章

1 適用基準等

- 1 適用基準等
2 共通仕様書
3 官公署への手続
4 設備
5 工程表
6 メーカーリスト
7 製作図・施工図
8 立会検査
9 軽微な変更
10 別途工事への協力・調整
11 工用電力用水等
12 総合試験
13 工事完成図書等
14 屋外検査
15 除外工事

Main text for Chapter 2, detailing standards, specifications, and procedures. Includes a table for '提出図書' (Submitted Documents) listing items like construction drawings, equipment lists, and completion documents with their respective counts.

Table titled '提出図書' (Submitted Documents) with columns for '項目' (Item) and '部数' (Quantity). Lists various documents and their counts, such as construction drawings (2 sheets), equipment lists (2 sheets), and completion documents (2 sheets).

Additional text for Chapter 2, including annual inspection procedures and exclusion of work items. Mentions that the contractor is responsible for annual inspections and that certain work items are excluded from the contract.

一般共通事項

第3章 共通特記事項

1 種別表示

- 1 種別表示
2 貫通処理
3 配線用遮断器
4 部材支持材等
5 配管配線
6 塗装
7 耐震
8 接地
9 電力量計
10 ノイズ対策
11 高調波対策

		材料名称	製造業者名称			
A. 電力設備	1. 高圧引込設備	1. 盤 類 古川電気工業 (株) 川崎電気 (株)	水谷電機製作所	内山電機工業 (株)	内外電機 (株)	
	2. 高圧受電設備	2. 変 圧 器 三菱電機 (株)	(株) 東 芝	(株) 日立製作所	富士電機 (株)	
	3. 非常用発電機設備	3. 進相コンデンサ (株) 東 芝	ニチコン (株)	三菱電機 (株)	日新電機 (株)	
	4. 制御設備	4. 発電機装置 三菱重工業 (株)	(株) 東 芝	(株) 明 電 舎	(株) 日立製作所	
	5. 動力設備	5. 照明器具 東芝ライテック (株)	ヤマギワ (株)	三菱電機 (株)	(株) 遠藤照明	
	6. 電灯・コンセント設備	6. 電話交換機及び電話機 日本電気 (株)	(株) 日立製作所	富士通 (株)	日本電信電話 (株)	
	B. 弱電設備	1. 電話設備	7. 放送機器 日本ビクター (株)	TOA (株)	ソニー (株)	
		2. 情報通信用配管設備	8. 電気時計 (株) 服部セイコー	(株) TICシチズン		
		3. 非常放送設備	9. インターホン アイホン (株)	(株) ケアコム	TOA (株)	
		4. 電気時計設備	10. TV 共通機器 ホーチキ (株)	ハルアンテナ (株)	DXアンテナ (株)	日本アンテナ (株)
		5. インターホン・呼び出し機	11. 自動火災報知 防煙機・ ガス漏れ警報機器 ニッタン (株)	ホーチキ (株)	能美防災 (株)	
		6. テレビ共用設備	12. 特殊音響・映像機器 ソニー (株)	BOSE	ヤマハ	ELMO BARCO
7. 特殊音響・映像設備						
8. 自火警・防煙機 ガス漏れ警報設備						
9. 非常用配管設備						
10. CATV 設備						
11. 有線放送設備 (BGM用)						

本設備は、南洲町道下前田2号線、南西交差部附近にて引込柱を設置し、東北電力(株)より架空引込にて電力の供給を受けるものとする。

また、責任・財産分界点は引込柱上の開閉器とし、以降図示による高圧管路及び高圧ケーブルの布設等の工事は本工事とする。

本設備は、1階電気室内に高圧受電盤、力率改善用高圧進相コンデンサ盤、各変圧器盤、配電盤及び接地端と端子盤の設置を行い、高圧受電盤にて6.6KV1回線を受電し所要の電圧に降圧する。

受電電圧 3φ3W 6.6KV 50Hz
 受電方式 高圧1回線受電
 配電電圧 電灯/コンセント 1φ3W 210/105V
 動力 3φ3W 210V

本設備は、1階自家発電室内にディーゼルエンジン駆動自冷式燃料(軽油)搭載パッケージ型発電機を設置し、消防法に規定される防災負荷に電力の供給を行うものとする。

又、保安負荷電力供給用としてパッケージ内に1φ100V取出し用開閉器を設置するものとする。

本設備は、1階電気室より図示の各動力制御盤、分電盤までの幹線布設用管路(ケーブルラック布設含む)及び幹線の布設工事を行うものとする。

本設備は、図示の動力制御盤より、空調・衛生設備機器への電源供給及び制御を行うものとする。

(イ) 電灯設備
 本設備は各受持ち分電盤より照明器具への電源供給及び点検を行う。
 又、照明器具の取付を行うものとする。

(ロ) コンセント設備
 本設備は各受持ち分電盤よりコンセント及び各機器への電源供給及び点検を行う

本設備は、1階機械室内にMDFを設置し、日本電信電話(株)の引込管路の布設を行う他、事務室内にデジタル交換機の設置と各所端子盤の設置、各アウトレットまでの配管・配線及び電話機の取付調整までの全ての工事を行うものとする。

本設備は、図書作業室及び受付に設置した情報用アウトレットと各受持ち端子盤間の空配管布設工事を行うものとする。

本設備は、事務室内、防災室に非常/業務放送装置を設置し、消防法に規定される非常警報設備として各所のスピーカに非常放送を送出する。又、受付にリモートマイクを設置し業務呼び出し放送ができるものとする。

本設備は、事務室内防災室に時計を設置し、建物内各所に設置した子時計に信号を送出し時間の統一を図るものとする。

本設備は、通話用として夜間受付・保守用のインターホンを設置する。又、車椅子者連絡用インターホンと車椅子使用所に非常通報用押しボタンを設置し、緊急時に迅速な処置が行えるものとする。

本設備は、機械室上部屋上に特字、CS、BSアンテナを設置し、端子盤内各TV共通機器を經由し、並列ユニットまでの配管配線を行うものとする。但し、CS/BSチューナーはみなくなるホールAVラックのみ実装とする。(U/Vは、CATVにて受信するものとする)

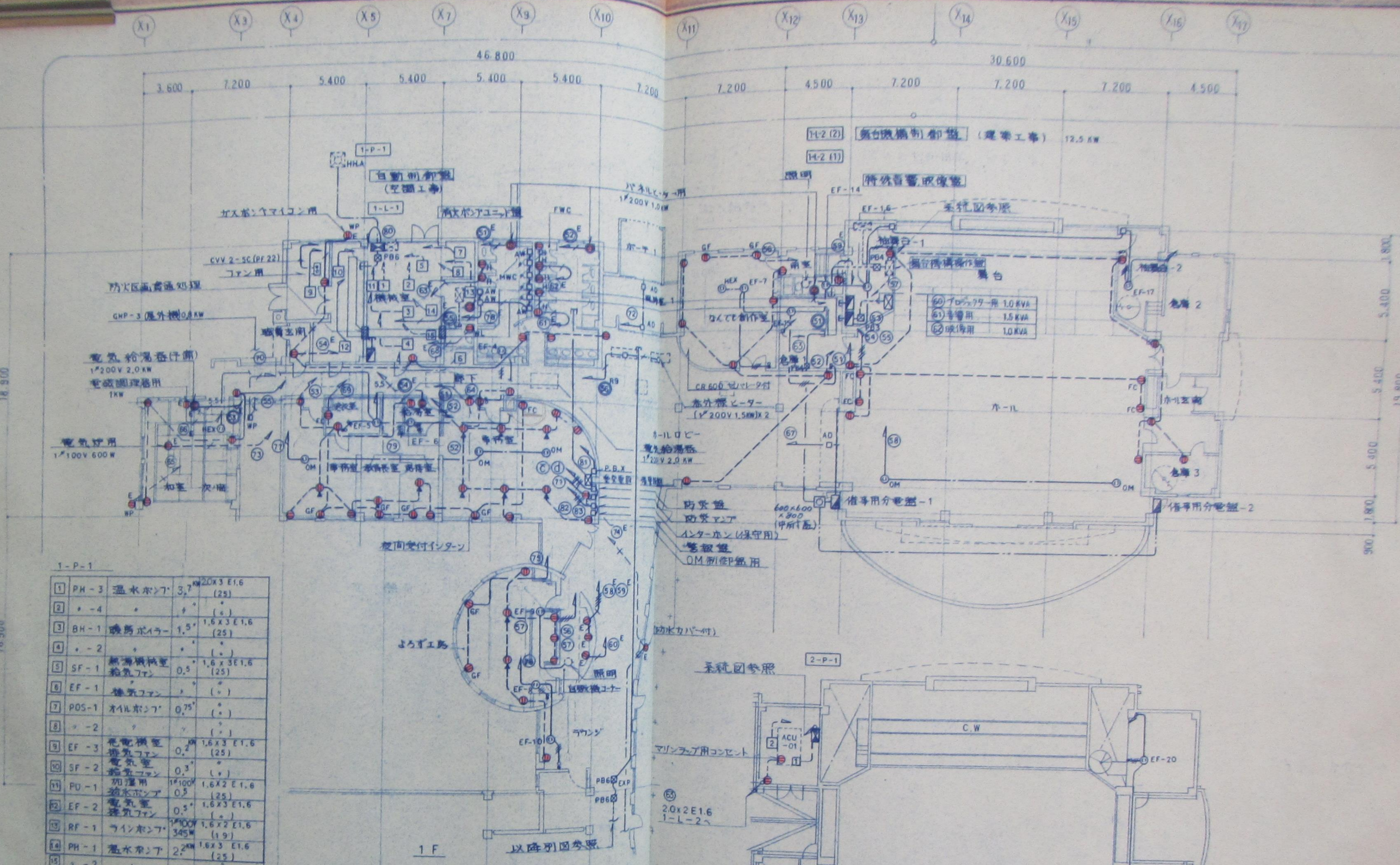
本設備は、みなくなるホール抽舞台-1内にAVラックを設置し、図示AVシステム構成図に記載内容に基づく特殊音響・映像設備の配管配線機器取付及び調整を行うものとする。

本設備は、事務室内に防災室(複合盤)を設置し、消防法に規定される自火報設備、建築基準法に規定される防煙機設備、又ガス使用場所に於けるガス漏れ警報等を統合監視を行うものとする。

本設備は、機械室機器取付箇所間の空配管布設を行うものとする。

本設備は、引込柱より機械室内端子盤までの引込用管路の布設を行うものとする

本設備は、引込柱より機械室内端子盤を經由し、事務室までの有線局線引込用管路の布設を行うものとする。

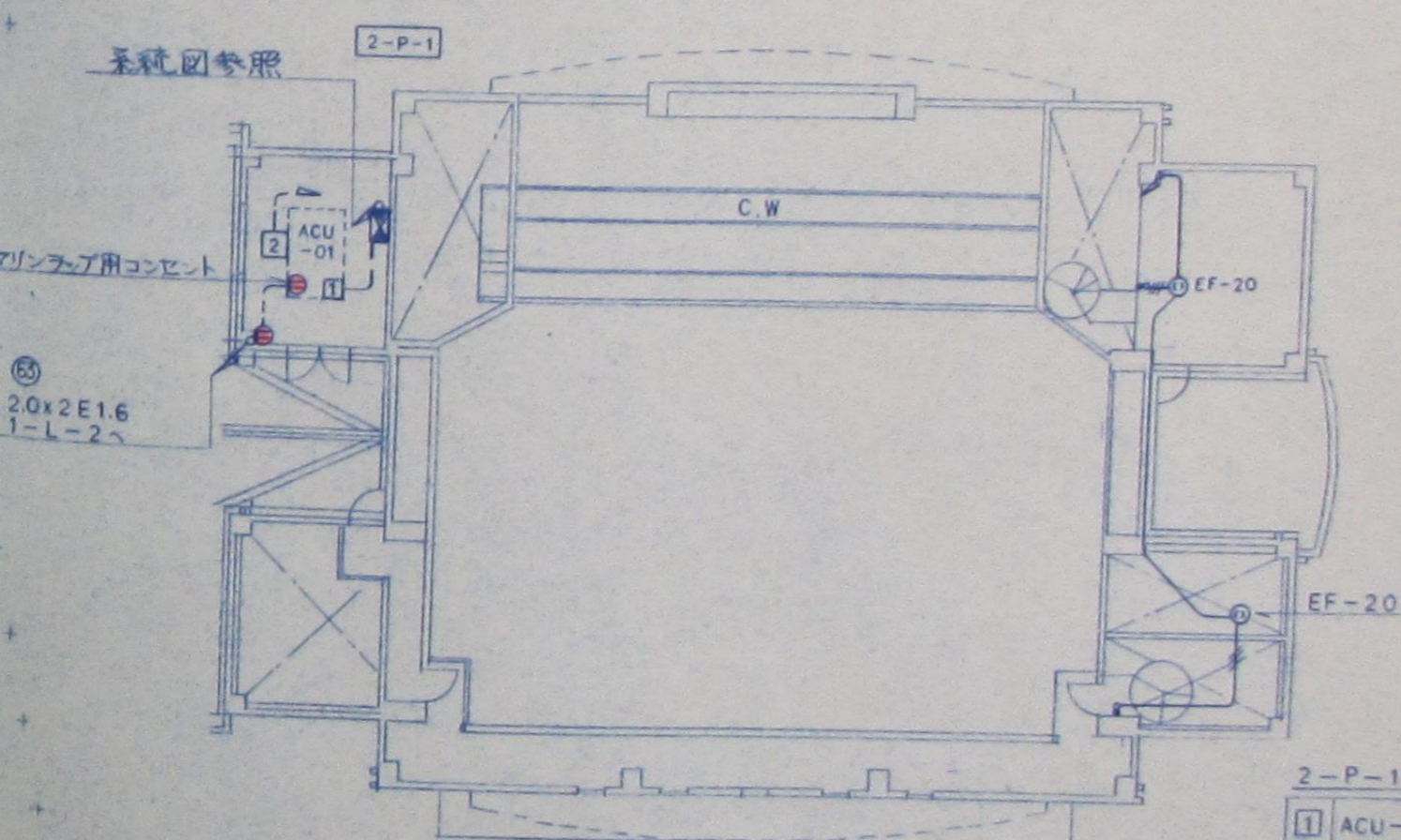


1-P-1

1	PH-3	温水ポンプ	3.7	20x3 E1.6 (25)
2	・-4	・	・	(・)
3	BH-1	暖房ボイラー	1.5	1.6x3 E1.6 (25)
4	・-2	・	・	(・)
5	SF-1	無油機油圧ポンプ	0.5	1.6x3 E1.6 (25)
6	EF-1	排気ファン	・	(・)
7	POS-1	オイルポンプ	0.75	(・)
8	・-2	・	・	(・)
9	EF-3	花電機室排気ファン	0.2	1.6x3 E1.6 (25)
10	SF-2	電気室排気ファン	0.3	(・)
11	PU-1	加圧用給水ポンプ	0.5	1.6x2 E1.6 (25)
12	EF-2	電気室排気ファン	0.3	1.6x3 E1.6 (・)
13	RF-1	ラインポンプ	345	1.6x2 E1.6 (19)
14	PH-1	温水ポンプ	2	1.6x3 E1.6 (25)
15	・-2	・	・	(・)

- (注記) 符記は下記のとおり
- 2.0 x 2 (PF16)
 - 2.0 x 4 (PF22)
 - 2.0 x 2 E2.0 (PF16)
 - 2.0 x 4 E2.0 (PF22)
 - VVF 2.0-20 天井コロッサ
 - ・ 2.0-30 (1機マース)
 - SS 2 E2.0 (PFC 22)
- ・ 特殊は、E-11 特殊系統図参照のこと。

記号	名称	説明
⊠	電灯分電盤	⑥HEX 引掛型コンセント 2P15Ax1 交換機
⊠	動力制御盤	⑦埋込コンセント 2P20Ax1 E極付
⊠	別途盤	⑧70V-コンセント 2P15Ax2
⊠	埋込コンセント 2P15Ax2	⑨ジャンクションボックス 1.5x1.5
⊠	・ 2P15Ax2 E極付	⑩アールボックス
⊠	・ 2P15Ax1	⑪AW 自動水光用電源
⊠	・	⑫AD 自動ドア-電源
⊠	・	⑬WP 埋込コンセント 2P15Ax2 防雨型
⊠	ハットホール	⑭WP 花停スイッチ PL付
⊠	引掛型コンセント 2P15Ax1	ⓅPB 3 アールボックス 300 x 300 x 200
⊠	・	・ 4 400 x 400 x 200
⊠	埋込コンセント 2P15Ax1	・ 6 600 x 600 x 300



2-P-1

1	ACU-1	タミナル空調機	3.7	20x3E2.0E 25
2	RF-1	送風機	1.5	1.6x3E1.6E 19

