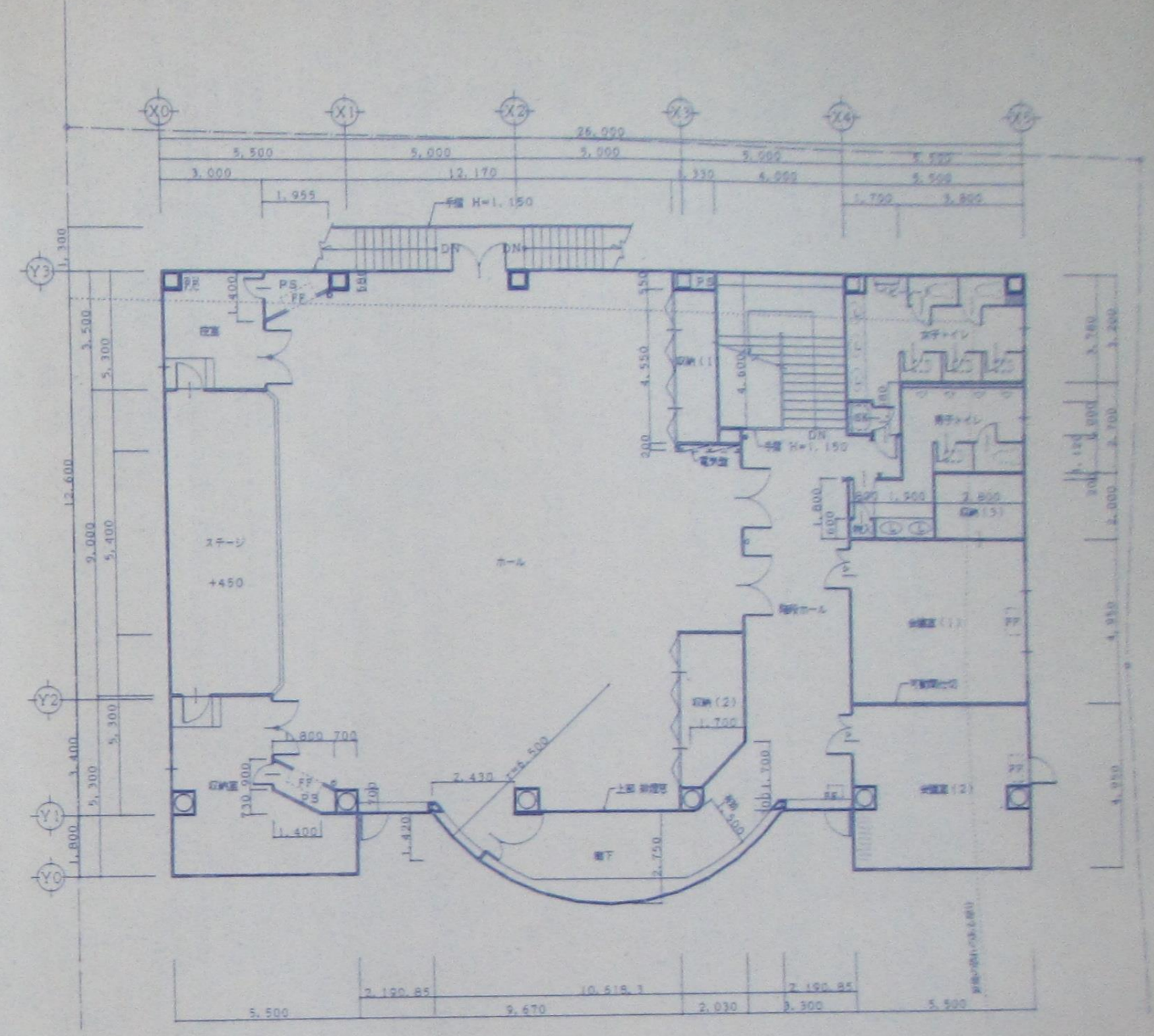


1階平面図 S=1/100

階	面積
1階床面積	416.00
2階床面積	456.27
延床面積	872.27
建築面積	481.17

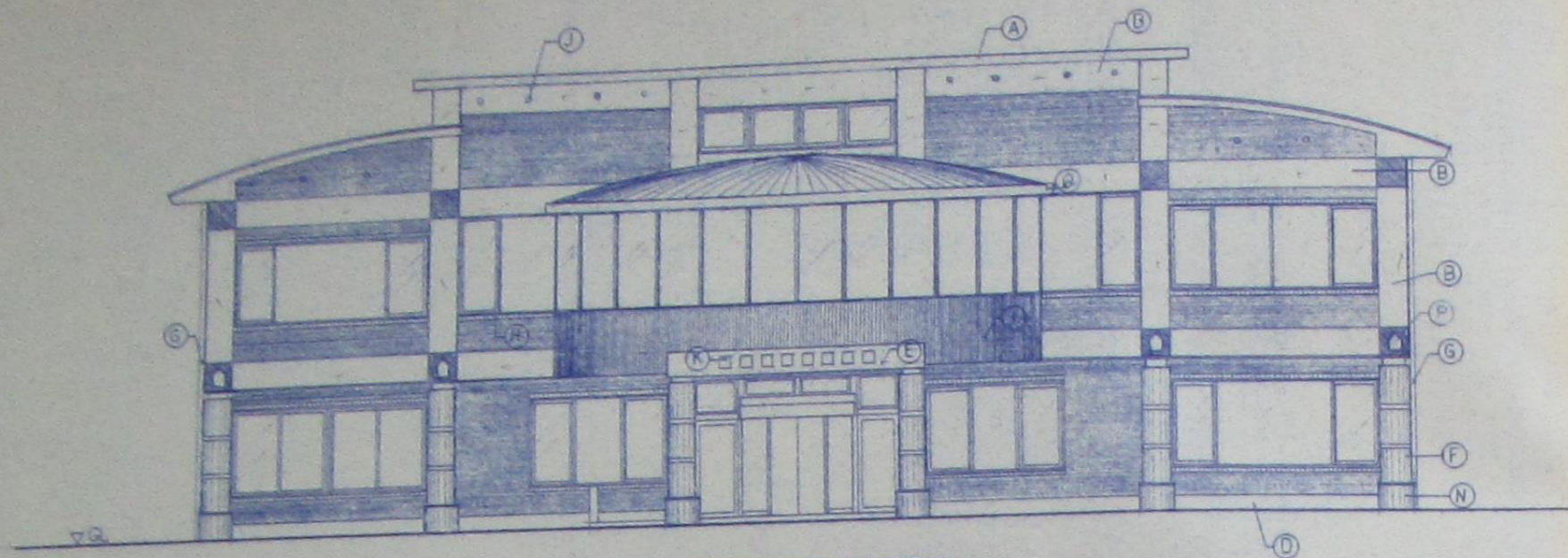
部室名	面積
待合室	4.524
エントランスホール・廊下	86.033
事務室	31.955
資料室	27.280
机室(1)	52.410
机室(2)	36.710
調理室	23.625
保管室	14.850
男子トイレ	11.005
女子トイレ	12.505
多目的トイレ	3.990
その他	111.133



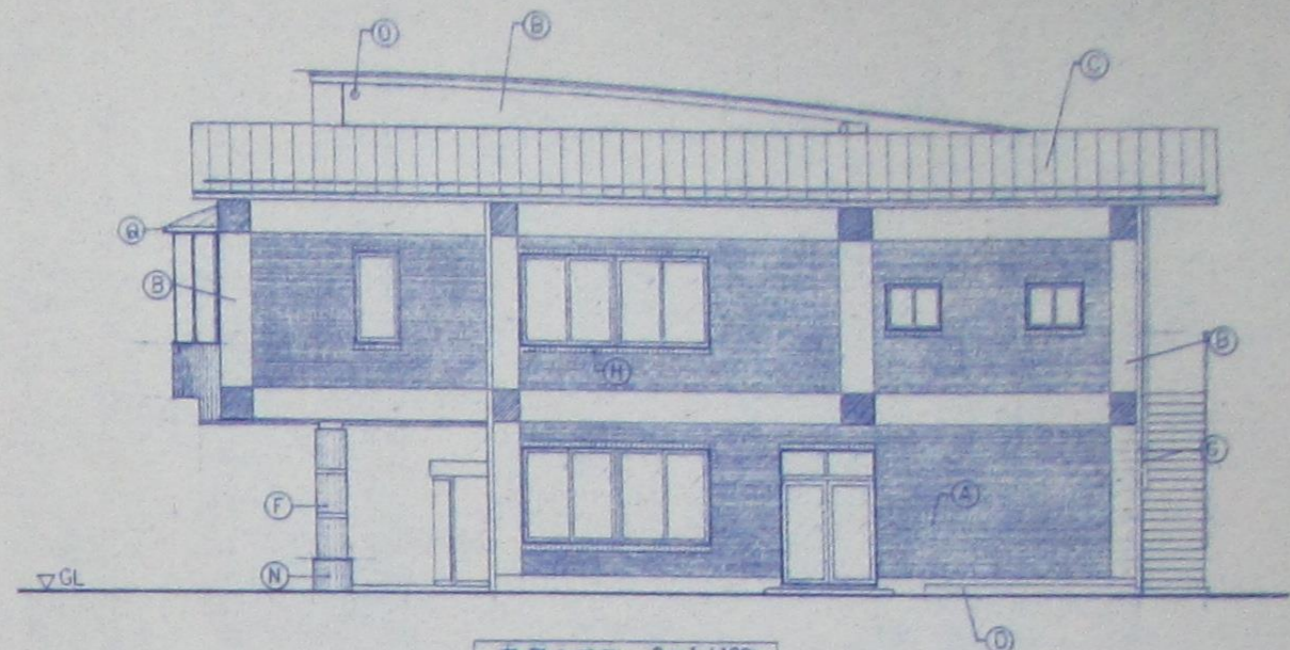
2階平面図 S=1/100

記号	仕様
v	高石丸 76x28 200x60 シルクロ製 平付型
v	高石丸 76x28 200x200 シルクロ製 突付型
v	高石丸 76x28 200x200 シルクロ製 平付型
*	消火器ボックス 床型 5kg 鋼製 防炎 アクリル製付

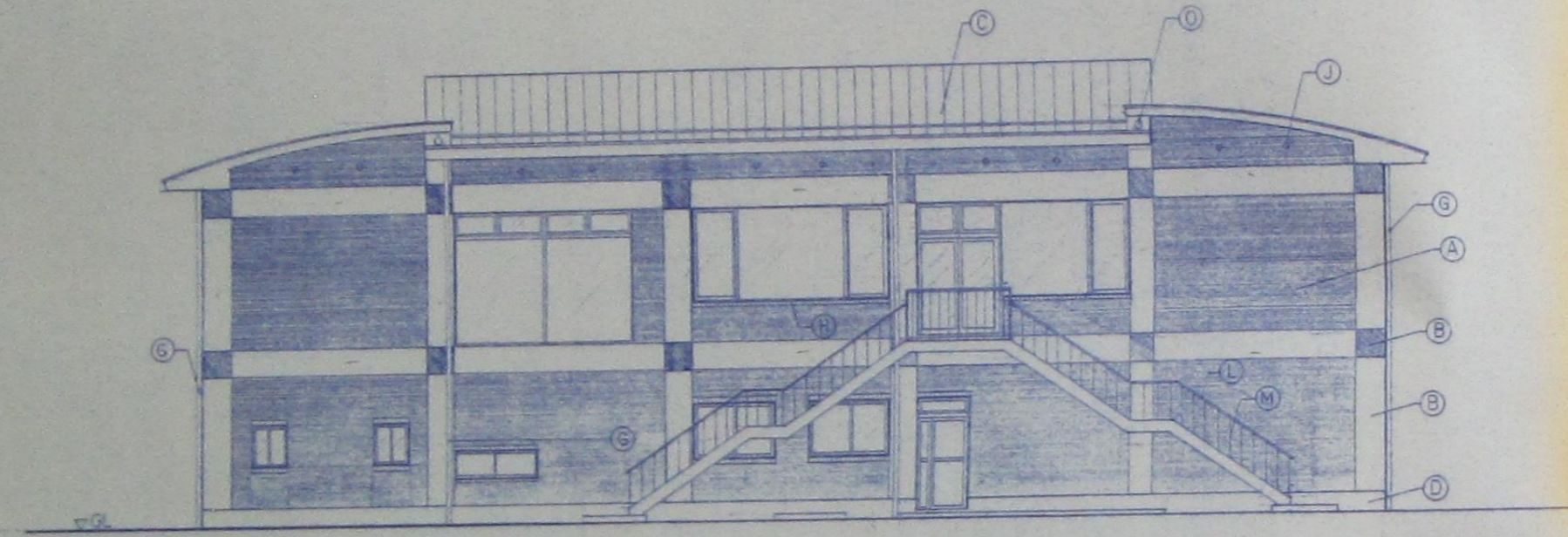
部室名	面積
ホール・ステール	229.9
机室	10.500
階段ホール・廊下	60.459
机室(1)	27.225
机室(2)	27.225
トイレ	20.911
その他	79.977



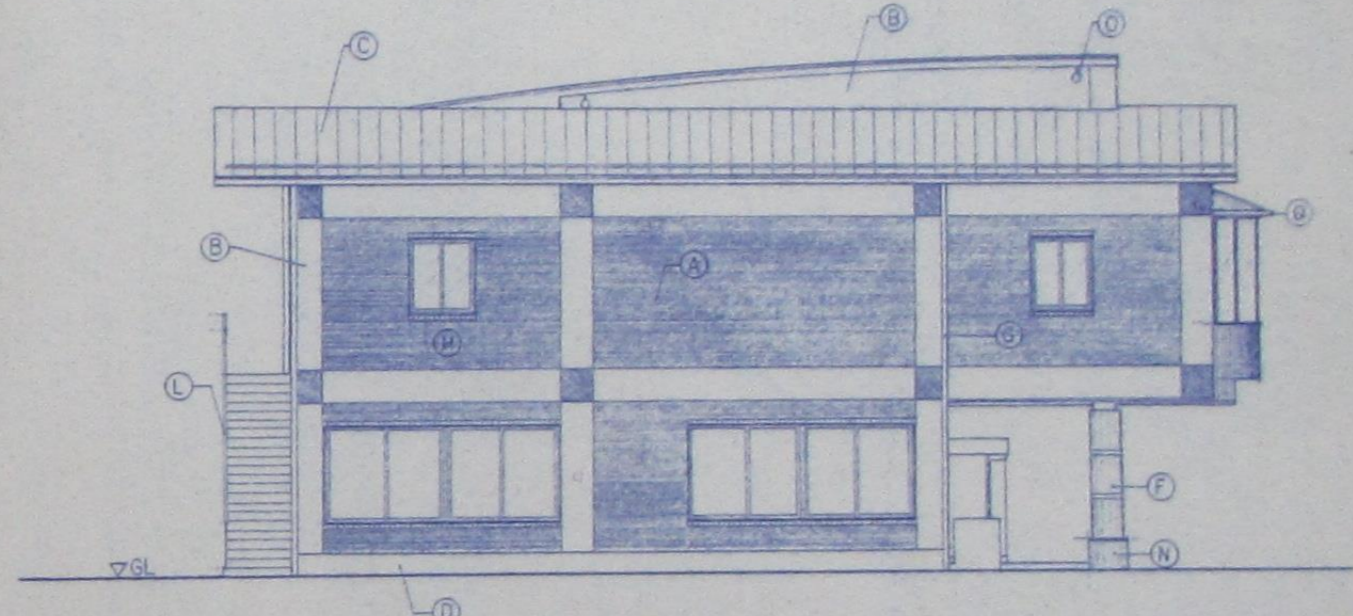
南向立面図 S=1/100



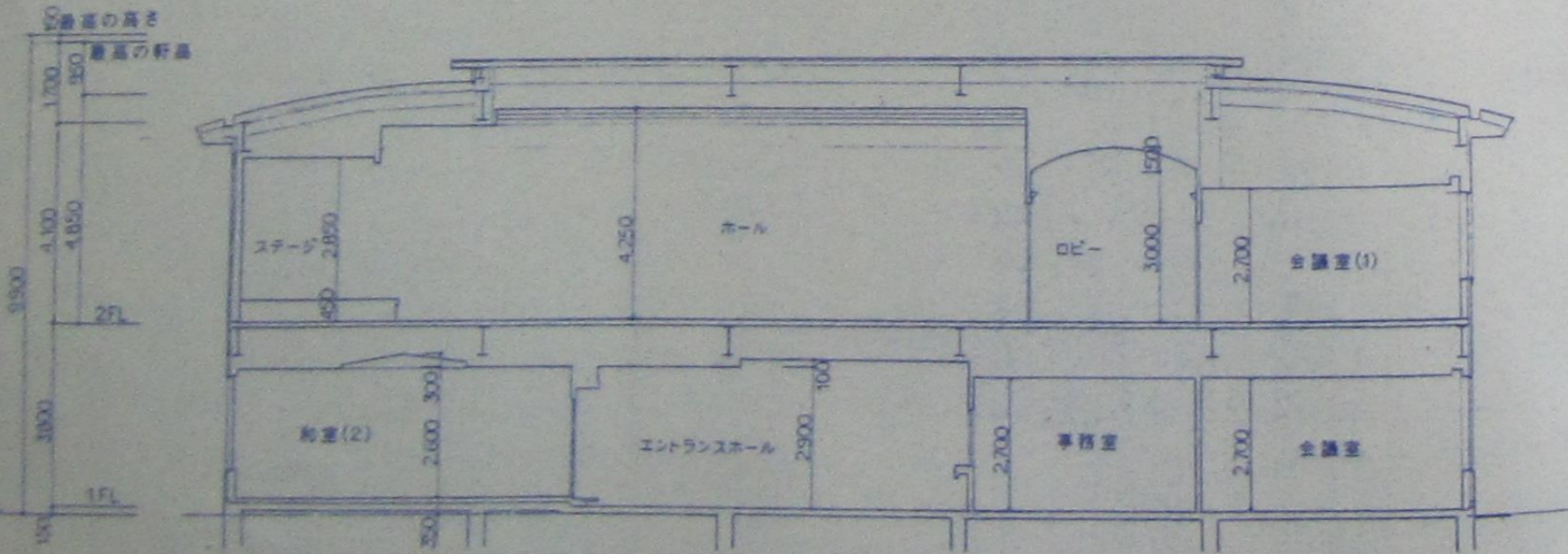
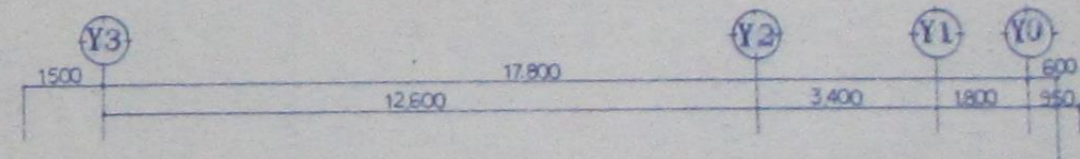
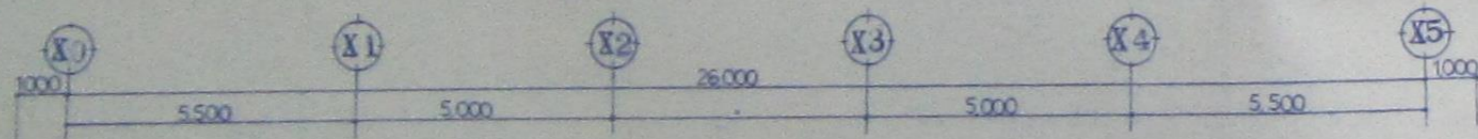
東向立面図 S=1/100



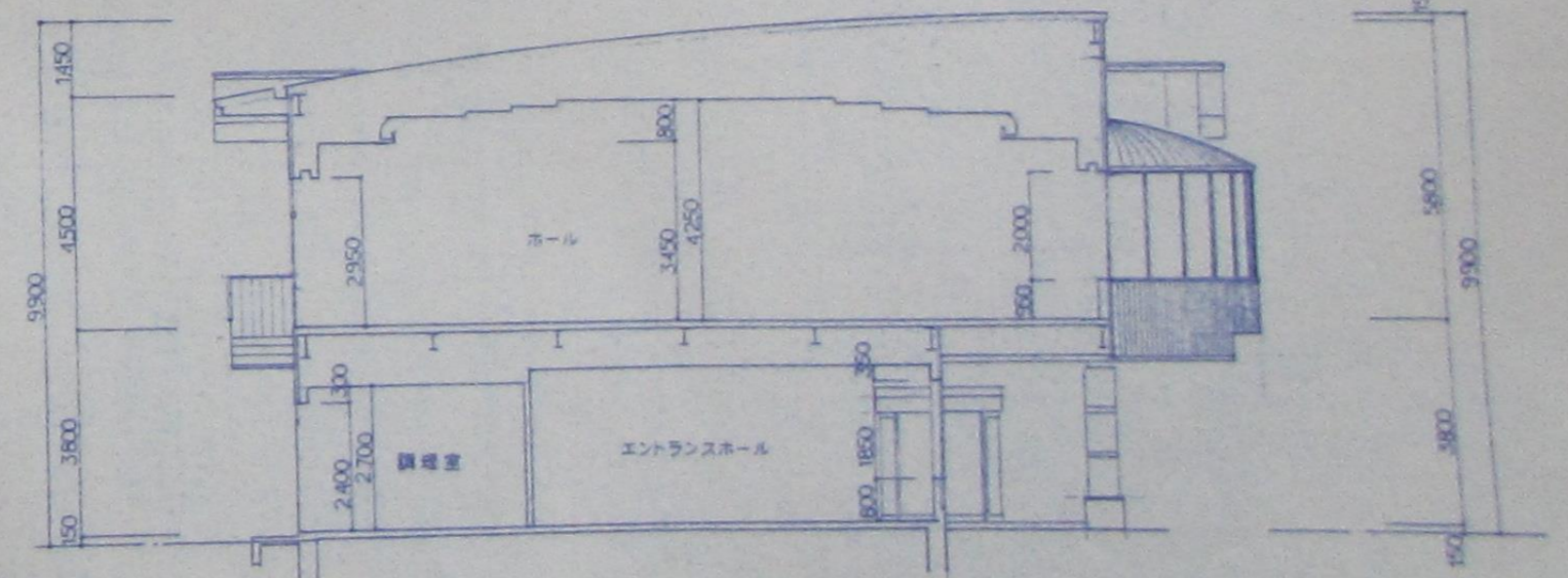
北向立面図 S=1/100



西向立面図 S=1/100



断面図 S=1/100



断面図 S=1/100

仕様凡例

記号	仕 止
A	中空成形セメント管φ60 サージング二層アクリル ガラス(2層構造)
B	中空成形セメント管φ60 耐熱性ツルツル 塗装
C	フッ素樹脂塗料(耐候性) 立平鋼製鉄骨(1層目以下)
D	アルミサッシ
E	アルミサッシφ15
F	ボンデ鋼板φ12成形アクリル ガラス(2層構造)
G	サッシ SGP1004 100型
H	中空成形セメント管φ60 サージング二層アクリル ガラス
I	中空成形セメント管φ60 サージング
J	アルミ製鉄骨φ100
K	鋼製文字ステンレス250 HL 鋼製文字
L	手摺子φ50x30x2.5 100型
M	手摺子φ25x25x1.6 100型
N	鋼製石φ60(本機製)
O	化粧 L(4+4)
P	化粧 L(4+4)
Q	サッシ用 鋼製鉄骨 100型
R	サッシ用 鋼製鉄骨 100型

MEMO		単位	MM	No.	9801	工事名	百石町中央公民館建築工事	図面番号	A-7
		設計年月日		縮尺	1/100	図面名称	立面図・断面図	図番	8

外壁仕上表

種別	軒裏	外壁	開口部	根廻り	その他
<p>→基礎設置後壁面を0.4mm厚 (2層)入り7層仕上式)</p> <p>→スチールプレート(2.2mm厚)</p> <p>→耐火地盤(基礎部分セメント系) [厚さ: 200mm]</p> <p>→電線入孔</p> <p>→防虫網</p> <p>→防鼠</p>	<p>黒石緑セメント板 6 VP</p> <p>ボート: アルミ/FRP 1.5 成膜板</p>	<p>中央部セメント板 60 タイルハンギング工法 二丁タイル張 (サッシ廻り縦張)</p> <p>中央部セメント板 60 耐震性ファブリック張 アルミ/FRP 1.5 丸柱: ボンチヤウ 2成り下地の土 天然石調化粧シート貼</p>	アルミ製建具(カラー: ステンカラー)	コンクリート打込補修 吹付塗料	<p>ボーチ床: 300角セッ器質タイル貼 その他の出入口床: コンクリート金ゴ子仕上</p> <p>屋外階段: 黒/モルタル金ゴ子仕上、鉄骨UE塗 手摺: 口=50×30×2.3 UE塗 手摺子: 口=25×25×1.6 UE塗 銘名文字: ステンレス250<sup>H</sup>L 吐出文字 スチールネットフェンスH=1,500(耐震型) 同上 高開扉 W=2,000, H=1,500(耐震型)</p>

特記仕様書

LGS = 軽量鉄骨	JPB@12.5 = 黒石緑セメント板(6)
PB = 石膏ボード	→ 防音材 不燃 遮音0.05号
JPB = ジェント用石膏ボード	JPB@12.5 = 黒石緑セメント板(6)
O.P. = 合成樹脂混合ペイント塗	黒石緑セメント板(6) 黒石緑セメント板(6)
U.E. = 耐火性ファブリック張	黒石緑セメント板(6) 黒石緑セメント板(6)
C.L. = フリヤカラー塗	黒石緑セメント板(6) 黒石緑セメント板(6)
B.P. = 合成樹脂エマルジョン塗	黒石緑セメント板(6) 黒石緑セメント板(6)
化粧PB@9.5 = 不燃 遮音200号	外壁セッ器質二丁タイル → MAX ベルニューズ 黒石緑
JPB@12.5 = 不燃 遮音1003号	黒石緑セメント板(6) → MAX ベルニューズ 黒石緑
JPB@12.5 + ビニルクロス(2級)貼	黒石緑セメント板(6) → MAX ベルニューズ 黒石緑
→ 塗料 不燃 遮音0003号	黒石緑セメント板(6) → MAX ベルニューズ 黒石緑
化粧PB@9.5 = 不燃 遮音200号	黒石緑セメント板(6) → MAX ベルニューズ 黒石緑
ロックワール吹付 厚@30 → 1時間耐火(通)JC12II	黒石緑セメント板(6) → MAX ベルニューズ 黒石緑
ロックワール吹付 厚@30 → 1時間耐火(通)JC12II	黒石緑セメント板(6) → MAX ベルニューズ 黒石緑
手洗カウンター → TOTO マーブライトカウンター 黒石緑	黒石緑セメント板(6) → MAX ベルニューズ 黒石緑
手洗カウンター → TOTO マーブライトカウンター 黒石緑	黒石緑セメント板(6) → MAX ベルニューズ 黒石緑

内部仕上表

種別	床		巾		壁		天井		天井高	備考
	下地	仕上	仕上	H	下地	仕上	下地	仕上		
廊下	モルタル	300角セッ器質タイル	壁に同じ	---	---	---	LGS 19 @300	アルミ/FRP@1.5	2,350	
エントランスホール	セルフレベリング材 @ 10	300角セッ器質タイル (一部デザインボード)	壁に同じ	---	LGS W65, W50	JPB@12.5 + 天然石調化粧シート貼 上部 JPB@9.5 + 仕上塗材	LGS 19 @360 PB@9.5 増強	化粧遮音吸音板 @ 15	2,900 3,000	アルミ/FRP@1.5, 防音材 不燃 遮音0.05号
廊下	全上	全上	壁に同じ	---	全上	全上	全上	全上	2,700	防音材 黒石緑
事務室	セルフレベリング材 @ 10	タイルカーペット @ 7.0 貼	ビニル巾木	60	全上	JPB @ 12.5 ビニルクロス貼(2級)	全上	全上	2,700	室内カウンター、ステンレス製ポストロ、ブラインドボックス、遮音板
資料室	全上	タイルカーペット @ 7.0 貼	ビニル巾木	60	全上	全上	LGS 19 @360 PB @ 9.5 増強	化粧遮音吸音板 @ 15	2,600	ブラインドボックス
和室1	コンクリート金ゴ子 + 和室用耐熱床下地材@50 一部遮音用耐熱床下地材@35	中央部タタミ 一部化粧フロアリング貼	タタミ等	---	全上	JPB @ 12.5 ビニルクロス貼(2級) (貼付)	LGS 19 @455, テンパック	化粧PB(砂紙) @ 9.5 一部 JPB @ 9.5 ビニルクロス貼(2級)	2,600	化粧カーテンボックス(ステンレスカーテンレール) JPB@12.5 + ビニルクロス貼(2級)
和室2	全上	全上	全上	---	全上	全上	全上	全上	2,700	カーテンボックス(ステンレスカーテンレール)
調理室	コンクリート金ゴ子	黒石緑セメント板 @ 2.5 貼	ビニル巾木	---	全上	耐水PB @ 12.5 VP塗	LGS 19 @225	化粧PB @ 9.5	2,700	
男子トイレ	全上	全上	壁に同じ	---	LGS W65, W50 + 耐水PB @ 9.5	陶器質デザインタイル 100×200 貼 一部ポイント部ボード使用	LGS 19 @300	JPB @ 9.5 仕上塗材	2,400	手洗カウンター、化粧鏡
女子トイレ	全上	全上	壁に同じ	---	全上	全上	全上	全上	2,400	手洗カウンター、化粧鏡
清掃員トイレ	全上	全上	ビニル巾木	350	LGS W65, W50	JPB @ 12.5 + 仕上塗材	全上	全上	2,400	黒石緑用手摺(黒石緑) L形壁付・固定形床付、化粧鏡
倉庫	コンクリート金ゴ子	全上	ビニル巾木	60	全上	JPB@12.5 + 黒石緑セメント板(1級)	LGS 19 @225	JPB @ 9.5 EP	2,300	
保管室	全上	全上	ビニル巾木	60	全上	JPB@12.5 + ビニルクロス貼(2級)	全上	化粧PB @ 9.5	2,700	
一応一	木製組太組	ラワン合板 @ 9 貼	雑巾摺	---	全上	JPB@12.5 + EP	全上	JPB @ 9.5 EP	2,600	
階段ホール+廊下	セルフレベリング材 @ 10	タイルカーペット @ 7.0 貼	木製巾木 UE	150	LGS W65, W50	JPB@12.5 + 木目調化粧シート貼 上部 JPB@9.5 + 仕上塗材	LGS 19 @360 防音ボアフェンシート@0.5T貼 PB@9.5 増強	化粧遮音吸音板 @ 15	3,500	黒石緑 200×60, 200×200
ホール	全上	化粧フロアリング @ 15 貼 (防音材 @ 3) UV塗膜貼	木製巾木 UE	150	全上	JPB @ 12.5 木目調化粧シート貼 上部 JPB@9.5 EP塗 一部 JPB@9.5 EP塗	全上	全上	3,500 ~4,300	アルミ/FRP@1.5, 防音材 不燃 遮音0.05号
ステージ	木製組太組 コンパネ @ 12	全上	木製巾木 UE	150	全上	JPB @ 12.5 仕上塗材	LGS 19 @300 防音ボアフェンシート@0.5T貼	JPB @ 9.5 EP	2,850	黒石緑用手摺(黒石緑) L形壁付・固定形床付、化粧鏡
控室	コンクリート金ゴ子	黒石緑セメント板 @ 2.5 貼	ビニル巾木	60	全上	JPB@12.5 + ビニルクロス貼(2級)	LGS 19 @225 防音ボアフェンシート@0.5T貼	化粧PB @ 9.5	2,700	
収納室	全上	全上	ビニル巾木	60	全上	JPB @ 12.5 EP塗	全上	全上	2,700	ステンレスカーテンレール
廊下(1),(2),(3)	全上	全上	ビニル巾木	60	全上	全上	全上	全上	2,700	
会議室(1)	セルフレベリング材 @ 10	タイルカーペット @ 7.0 貼	ビニル巾木	60	全上	JPB @ 12.5 ビニルクロス貼(2級)	LGS 19 @360 防音ボアフェンシート@0.5T貼 PB@9.5 増強	化粧遮音吸音板 @ 15	2,700	
会議室(2)	全上	タイルカーペット @ 7.0 貼	ビニル巾木	60	全上	全上	全上	全上	2,700	
物置	コンクリート金ゴ子	黒石緑セメント板 @ 2.0 貼	ビニル巾木	60	全上	JPB @ 12.5 EP塗	LGS 19 @300	JPB @ 12.5 EP	2,700	
男子トイレ	全上	黒石緑セメント板 @ 2.5 貼	壁に同じ	---	LGS W65, W50 + 耐水PB @ 9.5	陶器質デザインタイル 100×200 貼	LGS 19 @300 防音ボアフェンシート@0.5T貼	JPB @ 9.5 仕上塗材	2,400	手洗カウンター、化粧鏡
女子トイレ	全上	黒石緑セメント板 @ 2.5 貼	壁に同じ	---	全上	全上	全上	全上	2,400	手洗カウンター、化粧鏡、ペーパーホルダー
女子トイレ 加入	全上	全上	ビニル巾木	60	LGS 65	耐水PB @ 12.5 VP塗	全上	全上	2,400	
階段室	モルタル金ゴ子	タイルカーペット @ 7.0 貼	壁に同じ	---	LGS W65, W50	JPB@12.5 + 天然石調化粧シート貼 上部 JPB@9.5 + 仕上塗材、防音材 不燃 遮音0.05号 一部 EP	LGS 19 @360 防音ボアフェンシート@0.5T貼 PB@9.5 増強	化粧遮音吸音板 @ 15	2,900	手摺

MEMO

# 電気設備工事特記仕様書

## I. 工事概要

1. 工事名 五石町中央公民館改修電気設備工事

2. 工事場所 上野町58番1号

3. 建物概要

建物名称	構造	階数	延面積(m <sup>2</sup> )	消防法施行令別表第一による用途区分	備考
公民館	鉄骨造	地上2階		第1項	

4. 工事種目 (○印のついたものを適用する)

工事種目	工事種別(種別)				備考
	公民館				
①電灯設備	○				
②動力設備	○				
③変電設備	○				
④自家発電設備					
⑤変圧設備					
⑥電圧調整					
⑦電圧調整・配電					
⑧変圧・電圧調整					
⑨変圧・電圧調整・配電					
⑩変圧・電圧調整・配電・電圧調整					
⑪変圧・電圧調整・配電・電圧調整・電圧調整					
⑫変圧・電圧調整・配電・電圧調整・電圧調整・電圧調整					
⑬変圧・電圧調整・配電・電圧調整・電圧調整・電圧調整・電圧調整					
⑭変圧・電圧調整・配電・電圧調整・電圧調整・電圧調整・電圧調整・電圧調整					
⑮屋内配電設備					外灯設備を含む
⑯屋内通配設備					

5. その他

## II. 工事仕様

1. 共通仕様

図面及び特記仕様書に記載されていない事項は、建設大臣官庁官庁事務部監修の電気設備工事共通仕様書(平成元年版)及び電気設備工事標準図(平成元年版)による。

2. 優先順位は下記による。

1. 現場説明事項及び質疑応答事項 2. 特記仕様書 3. 工事設計図書

4. 建設大臣官庁官庁事務部監修電気設備工事共通仕様書

3. 特記仕様

- 1) 項目は番号に○印のついたものを適用する。  
2) 特記事項で、○ ○ ○ 印のある場合の適用は、下記による。  
○印のない場合は、×印を適用する。  
○印のある場合は、○印を適用し、×印は適用しない。  
○印と×印のある場合は、共に適用する。

項目	特記事項
① 適用図書	・ 電気工事著作成集(東北地方建設局編)平成元年版 ・ 標準仕様集(東北地方建設局編)平成元年版
② 電	本工事に使用する機材等は、別項「メーカーリスト」による。
③ 電気主任技術者	工事現場における電気主任技術者は、電気設備工事共通仕様書1.1.10による。
④ 工事用電力、水、その他	1) 本工事に必要な工事用電力、水などの費用は請負者の負担とする。 2) 本工事に必要な関係諸官庁事務に対する諸手続、届出、申請の一切は請負者が行い、その費用は本工事に含み、請負者が責任をもって履行するものとする。 3) 着工前に各種機器の製作図及び使用材料の承認書並びに施工図を提出し、承認書を作成するものとする。 4) 本工事に関係する法令、条例、基準、規程に準拠するものとする。 5) 軽微なる変更工事に対しては請負者の承認を原則として行わないものとする。

- ① 工事用仮設物  
6. 発注者の地理  
⑦ 機土地分  
⑧ 完成図のファイル及び  
完全に関する説明書

1) 報告書

1. 建設工事下請報告書  
本工事において下請契約金が1件100万円以上の場合は、報告書2通を監督員に提出する。  
2. 主要機器材料メーカー報告書  
本工事において使用する主要機器材料メーカーリスト2通を監督員に提出する。  
3. 技能士報告書  
職業能力開発促進法に基づき技能士をもって施工させるよう努めること。

2) 完成写真(工事写真)

完成写真はカラーサービス判でB5判スクラップ紙にし、撮影月日、撮影所の場所、工事種別を記入し下記のものを用意し監督員に提出する。

分	現	格	撮影箇所数	部	数	原画の大きさ(mm)	
							目
カ	ラ	ー		・キャビネット	箇所	1部、2部、3部	・100×125以上
				・全紙パネル	箇所	1部、2部、3部	・24×36以上
				・スライド	箇所	1部、2部、3部	・24×36以上
				・サービス判	箇所	1部、2部、3部	・24×36以上
モノクローム			・キャビネット	外部2箇所	1部、2部、3部	・100×125以上 ・24×36以上	

写真の撮影者  
※監督員の承認する撮影者  
・ A1判二つ折製本 部 ・ B4判二つ折 部 ・ A2判二つ折製本 部  
・ 黒紙製文字入 (A1折たたみ・B5) 部  
・ B4判半透明紙 (C、P、T) 部

設備機器の固定は、建築設備設計・施工設計(建設省住宅局建築指導課監修)による。  
なお、設計用水平地震力は、次に示す設計用水平地震力の重量を乗じたものとする。  
また、設計用鉛直地震力は、設計用水平地震力の1/2とする。

重要度の区分	設計用水平地震力		
	階層・1階	2階床以上	塔屋・屋上層・屋上層
重要度の高い設備機器	0.6	1.0(1.3)	1.5(2.0)
その他の設備機器	0.4	0.6	1.0

(注) ( ) 内数値は、防護装置付き機器などの場合を示す。

重要度の高い設備機器  
・ 配電盤 ・ 自家発電装置 ・ 交換機

⑥ 施工事との取合い

・ はり貫通部の補強及びスリーブ  
補強 ※建築工事 スリーブ ※木工事  
・ 床、壁開口部の板状及び補強  
板状 ※木工事 補強 ※建築工事  
・ 天井埋込器具の取付け箇所の天井ボード削、下地の切込み、天井下地補強 ※建築工事 (削出しは木工事)  
・ 軽量鉄骨製のボックス取付け用の下地 ※木工事  
・ 埋込分電盤、端子盤、プルボックスの板状及び埋込部の補強  
板状 ※木工事 補強 ※建築工事  
・ 照明器具、幹線などの吊ボルト用インサート ※木工事  
・ 自動閉鎖装置を取付ける防火戸の切込み、補強及びドアチェック、フックヒンジ ※建築工事  
・ 電気室、自家発電などの基礎及びビート (ふたを含む)  
基礎 ※建築工事 木工事 ビート ※建築工事 木工事  
・ 自立形制御盤の基礎コンクリート ※建築工事 木工事  
・ 屋外受電設備の基礎 ※建築工事 木工事  
・ 自立形アンテナの基礎 ※建築工事 木工事  
・ 自動ドアへの電源供給は木工事、制御盤は別途とするほか、下記による。  
制御盤以降の配管 ※木工事 別途  
制御盤以降の配線 ※別途 木工事

⑦ 保温、結露防止

外部に面する壁、天井で建築工事でFPP版(スタイロフォーム)打込み箇所に取付ける位置ボックスなどは保温、結露防止処理を行う。

⑧ 合成樹脂可とう管

合成樹脂可とう管は、(○)PP管 ・ (○)CD管とし温度による分類は、タイプ25とする。

⑨ 鋼線本巻、管線など

分電盤、制御盤、端子盤などの2次側以降の配線経路、電線太さ、電線本巻、管線などは、監督員の承認を受けて、変更してもさしつかえない。

⑩ インサート

鉄製とする。なお、床板で保護被り打込み部分は、蓄熱材用インサート(充填めっき製品)を使用する。

⑪ プラ

長さ1m以上の入線しない管には、1.2m以上のビニル被覆線を挿入する。  
材 質 ・ 鋼製 ○鋼鋼鋼 ・ ステンレス ○アルカラー

⑫ フロアプレート

水平調整プレート(発熱防止リンク付)とする。

⑬ 研

既存のコンクリート床、壁などの配管貫通部の穴明けは、原則としてダイヤモンドカッターによる。

⑭ 再使用機器

取外し再使用機器は、清掃及び絶縁抵抗測定の上、取付ける。

⑮ 接地線の種別及び位置表示

接地線の種別は下記を標準とし、EBの長さは1,500mmとする。ただし、W=30は1,200mmとする。  
管柱機器用接地線の埋設深は不要とする。

接地線の種別	記号	埋設深	接地線の規格、寸法
・ 変電設備用接地	E <sub>1</sub>	2以下	EP×1
・ 変圧設備用接地	E <sub>2</sub>	2以下	EB(D=14又はW=40)×3連一線
・ 共同接地	E <sub>3</sub> 、E <sub>4</sub>	2以下	EB(D=14又はW=40)×3連一線
○ 共同接地	E <sub>5</sub> 、E <sub>6</sub>	2以下	EB(D=14又はW=40)×3連一線
○ 第1種	E <sub>7</sub>	100以下	EP×1
・ 第1種	E <sub>8</sub>	100以下	EB(D=14又はW=40)×3連一線
・ 第2種	E <sub>9</sub>	100以下	EB(D=14又はW=40)×3連一線
○ 第2種	E <sub>10</sub>	100以下	EB(D=14又はW=40)×3連一線
・ 第3種	E <sub>11</sub>	100以下	EB(D=14又はW=40)×3連一線
・ 第4種	E <sub>12</sub>	100以下	EB(D=14又はW=40)×3連一線
○ 第3種	E <sub>13</sub>	100以下	EB(D=14又はW=40)×3連一線
・ 特別第3種	E <sub>14</sub>	2以下	EB(D=14又はW=40)×3連一線
・ 管内交換機(局用)	E <sub>15</sub>	2以下	EB(D=14又はW=40)×3連一線
・ 本配線路の保安装置	E <sub>16</sub>	100以下	EB(D=14又はW=40)×3連一線
○ 電圧引込口の保安装置	E <sub>17</sub>	100以下	EB(D=14又はW=40)×3連一線
・ 送受電用(配圧用)	E <sub>18</sub>	100以下	EB(D=14又はW=40)×3連一線
・ 送受電用(高圧用)	E <sub>19</sub>	100以下	EB(D=14又はW=40)×3連一線
・ 測定用	E <sub>20</sub>		EB(D=14又はW=40)×3連一線
・ 構造用(配圧用)	E <sub>21</sub>		標準規格(通称用も含む)
・ 送受電用(配圧用)	E <sub>22</sub>	100以下	EB(D=14又はW=40)×3連一線
○ 送受電用(高圧用)	E <sub>23</sub>	100以下	EB(D=14又はW=40)×3連一線

⑯ 建築工事

下記部位に使用する、外面の電線管の露出配管には塗装を施す。  
※屋外 ※屋室内

⑰ ハンドホール

工場製品を使用しても良い。

⑱ その他

1. 蛍光灯ランプ、操作盤の表示用ランプ等は其の全数の10%に相当する予備品を納入する。但し10%に満たない時は1本とする。

⑲ コンクリート工事等

電気設備工事共通仕様書第2編第4章による建築工事共通仕様書(平成元年版)による。  
(1) 設計基準強度 (N/kg/cm<sup>2</sup>)

用途	設計基準強度 (N/kg/cm <sup>2</sup> )
普通コンクリート	180
無筋コンクリート	150

① 工事概要

○配管 ○配線 ○機器類

② 電気方式

幹線 単相3線式 105 V 50Hz  
分岐 単相2線式 105 V  
分岐 単相2線式 210 V

③ 施工方法

幹線 ※金属管配線 ・ ケーブル配線  
分岐 ※合成樹脂管配線 ・ 金属管配線 ・ ケーブル配線  
コンセント ※合成樹脂管配線 ・ 金属管配線 ・ ケーブル配線

④ 蛍光灯

蛍光灯器具安定器の回路方式、電圧、周波数は指示以外は下記による。

蛍光灯の種類	標準記号
ホームライト	GL15
環形のランプ(ホームライトを除く)	GH15
15形以下	GL15
直管形の	GL15
20形	防雨形器具、防湿形器具、電油内蔵形非常用照明器具及び誘導灯
20形	上記以外のもの
40形	遊離口誘導灯
40形	(遊離口誘導灯を除く)及び110形
コンパクト形のランプ	13W 18W 27W 36W
	GH15

⑤ 蛍光灯ランプ

40形 ・ 省エネルギー形(○全部、事務室などの暖房に繋がる)  
・ 一般形

⑥ 非常用照明装置

20形 ・ 省エネルギー形(○全部、トイレ、倉庫及び屋外部分を除く)  
・ 一般形

⑦ 非常用照明器具

コ) 安定器  
建設省住宅局建築指導課監修の「非常用の照明器具に関する設計」(昭和54年)による。  
※電油内蔵形 ・ 電線誘導形  
・ 電油内蔵形自動付着器具 (○送り端子付き ・ 送り端子なし)

⑧ ハイテンション

※上下層又は別棟間 ・ 外部配線

⑨ 予備配線

所定部分電線からの定より予備配線は、予備の配線用配線管(管径以下の場合は2mm、3mm以上の場合は2mm、充分まで余裕を)を1年、3年以上の場合4mmを2mm、充分まで余裕を)とする。

⑩ 接地線

電圧調整器は必ず付与する。 ・ 遊離式誘導灯 ・ 遊離式誘導灯

⑪ 接地線

※ステンレス製 (SUS304) ・ 9.5mm・9.5mm ・ 鋼製

① 工事概要

○配管 ○配線 ○機器類

② 電気方式

幹線 三相3線式 200 V 50Hz  
分岐 三相3線式 200 V  
分岐 三相3線式 200 V

③ 施工方法

幹線 ※金属管配線 ・ ケーブル配線  
分岐 ※合成樹脂管配線 ・ 金属管配線 ・ ケーブル配線  
電動機などへの保護は本工事とする。  
指示以外は金属管配線とする。

④ 機器への保護

指示以外は金属管配線とする。

⑤ 電動機等の接地

・ 遊離式誘導灯用押押器 (遠方操作用)

⑥ 機械設備工事との取合い

冷機等機器の制御盤に対する配線停止指示、インターロック及び保護継電器などの配線について機械設備工事業者と打ち合わせを行う。

① 工事概要

○機器類

② 電気方式

高圧 三相3線式 60V 50Hz  
高圧 三相3線式 200 V  
低圧 単相3線式 100 V/200 V

③ 配電

※屋内形 ・ 屋外形  
※キュービクル式配電盤 ・ 高圧誘導配電盤

④ 上流側装置

※保護ヒューズ及び高圧受電保護器 (PFR-5) ・ 高圧光導線継電器 (C)

⑤ 設備容量

・ 変圧器容量 EVA ・ 高圧電動機 30W

⑥ 制御用コンデンサ

・ 高圧 ・ 低圧  
自動力率調整装置 ・ あり ・ なし

⑦ 接地

・ 単線接地 ( ) ・ 両線接地 ( )

⑧ 直流電源装置

※非常用の照明器具の電圧と共用 ・ 非常用電源装置  
種類 ※乾電池

⑨ 機器仕様

指示による。

1. 工事概要

○機器類

2. 形

※屋外形 ・ ケーブル式 ・ ケーブル式 ・ 屋内形 ・ 屋外形

3. 電気方式

電圧方式 三相3線式200V 電圧 単相3線式 100V

4. 接地

定額電力 75以上 接地方式 ※電圧式 ・ 電圧式  
接地方式 ※ケープル式 ・ 電圧式

5. 電

種類 ※線形 ・ 点線  
電動機小容量 ※点線 (地下) ・ 点線 (地上) ・ 点線 (屋外)

6. 機器仕様

指示による。

1. 工事概要

○配管 ○配線 ○機器類

2. 電気方式

電圧方式 三相3線式200V 電圧 単相3線式 100V

3. 接地

定額電力 75以上 接地方式 ※電圧式 ・ 電圧式  
接地方式 ※ケープル式 ・ 電圧式

4. 機器仕様

指示による。

① 工事概要

○配管 ○配線 ○機器類

② 施工方法

幹線 ※金属管配線 ・ ケーブル配線

③ コネクター・ジョイント

・ 電圧調整器 ・ スタート等

④ 屋外受電設備

・ 納入する ○取り付ける  
○木工事 ・ 鋼造工事

① 工事概要及び  
施工方法

電 機	工 事 概 要				施 工 方 法	
	配 線	機 器	合 成 機 器	金 属 管 配 線	金 属 管 配 線	ケーブル配線
①電圧降下	○	○	○	○	○	○
②電 流	○	○	○	○	○	○
③電 圧	○	○	○	○	○	○
④電 圧	○	○	○	○	○	○
⑤電 圧	○	○	○	○	○	○
⑥電 圧	○	○	○	○	○	○
⑦電 圧	○	○	○	○	○	○
⑧電 圧	○	○	○	○	○	○
⑨電 圧	○	○	○	○	○	○
⑩電 圧	○	○	○	○	○	○

② 電圧降下、電流降下

・電圧降下 線 回路 ○電線形 ・自立形  
・電子式タイム測定機  
・フロアタイムタイマー測定機

③ 電圧降下

・電線形 ○電線形 ○電線形  
○一般線形 ○非常線形  
・表示器 ・多線直接式ランプ表示器  
・パルス伝送式ランプ表示器  
・パルス伝送式発光ダイオード表示器

④ インターホン設置

・インターホン ・庁舎内連絡用 ・身体障害者用 ・夜間訪問用

⑤ テレビ受信設備

・テレビアンテナ ・AV-1 ・AV-2 ・AU-1 ・AU-2  
・BSA-0  
・アンテナマスト ○電線取付形 ・自立形 ・衛星放送用

⑥ 機器仕様

国産による。

① 工事概要  
② 工事概要

③ 工事概要

④ 工事概要

⑤ 工事概要

⑥ 工事概要

⑦ 工事概要

⑧ 工事概要

⑨ 工事概要

⑩ 工事概要

⑪ 工事概要

⑫ 工事概要

⑬ 工事概要

⑭ 工事概要

⑮ 工事概要

⑯ 工事概要

⑰ 工事概要

⑱ 工事概要

⑲ 工事概要

⑳ 工事概要

㉑ 工事概要

㉒ 工事概要

㉓ 工事概要

㉔ 工事概要

㉕ 工事概要

㉖ 工事概要

㉗ 工事概要

㉘ 工事概要

㉙ 工事概要

㉚ 工事概要

㉛ 工事概要

㉜ 工事概要

㉝ 工事概要

㉞ 工事概要

㉟ 工事概要

㊱ 工事概要

㊲ 工事概要

㊳ 工事概要

㊴ 工事概要

㊵ 工事概要

㊶ 工事概要

㊷ 工事概要

㊸ 工事概要

㊹ 工事概要

㊺ 工事概要

㊻ 工事概要

㊼ 工事概要

㊽ 工事概要

㊾ 工事概要

㊿ 工事概要

① 工事概要

② 工事概要

③ 工事概要

④ 工事概要

⑤ 工事概要

⑥ 工事概要

⑦ 工事概要

⑧ 工事概要

⑨ 工事概要

⑩ 工事概要

⑪ 工事概要

⑫ 工事概要

⑬ 工事概要

⑭ 工事概要

⑮ 工事概要

⑯ 工事概要

⑰ 工事概要

⑱ 工事概要

⑲ 工事概要

⑳ 工事概要

㉑ 工事概要

㉒ 工事概要

㉓ 工事概要

㉔ 工事概要

㉕ 工事概要

㉖ 工事概要

㉗ 工事概要

㉘ 工事概要

㉙ 工事概要

㉚ 工事概要

㉛ 工事概要

㉜ 工事概要

㉝ 工事概要

㉞ 工事概要

㉟ 工事概要

㊱ 工事概要

㊲ 工事概要

㊳ 工事概要

㊴ 工事概要

㊵ 工事概要

㊶ 工事概要

㊷ 工事概要

㊸ 工事概要

㊹ 工事概要

㊺ 工事概要

㊻ 工事概要

㊼ 工事概要

㊽ 工事概要

㊾ 工事概要

㊿ 工事概要

5. 監視制御装置

構成機器 ・デジタルパネル ・ミニグラフィックパネル  
・プラスチックディスプレイ ・操作機  
・CRTディスプレイ ・キャラクター形  
・中央処理装置 ・伝送端末局 (子局)  
・作務用印字装置 ・複印装置

6. 無停電電源装置

・あり

7. 機器仕様

指示による。

① 工事概要

② 工事概要

③ 工事概要

④ 工事概要

⑤ 工事概要

⑥ 工事概要

⑦ 工事概要

⑧ 工事概要

⑨ 工事概要

⑩ 工事概要

⑪ 工事概要

⑫ 工事概要

⑬ 工事概要

⑭ 工事概要

⑮ 工事概要

⑯ 工事概要

⑰ 工事概要

⑱ 工事概要

⑲ 工事概要

⑳ 工事概要

㉑ 工事概要

㉒ 工事概要

㉓ 工事概要

㉔ 工事概要

㉕ 工事概要

㉖ 工事概要

㉗ 工事概要

㉘ 工事概要

㉙ 工事概要

㉚ 工事概要

㉛ 工事概要

㉜ 工事概要

㉝ 工事概要

㉞ 工事概要

㉟ 工事概要

㊱ 工事概要

㊲ 工事概要

㊳ 工事概要

㊴ 工事概要

㊵ 工事概要

㊶ 工事概要

㊷ 工事概要

㊸ 工事概要

㊹ 工事概要

㊺ 工事概要

㊻ 工事概要

㊼ 工事概要

㊽ 工事概要

㊾ 工事概要

㊿ 工事概要

16. 構内通信線路

1. 工事概要

2. 用 途

3. 施工方法

・管路 ・配線  
・電話用 ・時計・音声用 ・火災報知用  
・中継器式 管材 ・SGP (黒) ・PEライニング鋼管  
・立上り ・厚鋼 ・PEライニング鋼管  
・架空線式

機器取付高 機器取付高は、下記を標準とする。ただし、これによりがたい場合は監督員と協議する。

機 器	電 力 設 置		通 信 設 置	
	機 器	取付高(m)	機 器	取付高(m)
電	引込用計器	地上~中心 約1,900	引込用引取の高	地上~引込点
	引込用開閉器	上~下端 1,900	集合保安装置	天井~上端 200
	引込用引取の高	地上~引込点	端子盤 (廊下、室内)	床下~下段 300
電	分電盤	床下~中心 1,500(上端2,000以下)	端子盤 (EPSなど)	床下~中心 1,500
	スイッチ (身障者用)	1,100	貸付アウトレット (一般)	床下~中心 300
	「一般」	1,300	「和室」	150
	「和室」	1,120	貸付形時計	床下~中心 1,500(上端2,000以下)
	コンセント (一般)	300	貸付形時計	2,300
	「和室」	150	貸付形スピーカ	2,300
	「台 上」	100	貸付アッテネータ	1,300
	「(ファン用) 床下~下段	ファン下端	表 示 盤	床下~中心 2,300
	「(扉 扉) 床下~中心	800~1,000	貸付形吊钩	1,300
	「(車 庫) 」	1,300	貸付押しボタン (一般)	床下~中心 1,200
電	「(機 庫) 」	500~1,000	「(身障者区画内)」	1,100
	「(身障者区画内)」	300	「(身障者区画内)」	300
	「(身障者区画内)」	300	「(身障者区画内)」	300
	「(身障者区画内)」	300	「(身障者区画内)」	300
	「(身障者区画内)」	300	「(身障者区画内)」	300
	「(身障者区画内)」	300	「(身障者区画内)」	300
	「(身障者区画内)」	300	「(身障者区画内)」	300
	「(身障者区画内)」	300	「(身障者区画内)」	300
	「(身障者区画内)」	300	「(身障者区画内)」	300
	「(身障者区画内)」	300	「(身障者区画内)」	300
電	「(身障者区画内)」	300	「(身障者区画内)」	300
	「(身障者区画内)」	300	「(身障者区画内)」	300
	「(身障者区画内)」	300	「(身障者区画内)」	300
	「(身障者区画内)」	300	「(身障者区画内)」	300
	「(身障者区画内)」	300	「(身障者区画内)」	300
	「(身障者区画内)」	300	「(身障者区画内)」	300
	「(身障者区画内)」	300	「(身障者区画内)」	300
	「(身障者区画内)」	300	「(身障者区画内)」	300
	「(身障者区画内)」	300	「(身障者区画内)」	300
	「(身障者区画内)」	300	「(身障者区画内)」	300
電	「(身障者区画内)」	300	「(身障者区画内)」	300
	「(身障者区画内)」	300	「(身障者区画内)」	300
	「(身障者区画内)」	300	「(身障者区画内)」	300
	「(身障者区画内)」	300	「(身障者区画内)」	300
	「(身障者区画内)」	300	「(身障者区画内)」	300
	「(身障者区画内)」	300	「(身障者区画内)」	300
	「(身障者区画内)」	300	「(身障者区画内)」	300
	「(身障者区画内)」	300	「(身障者区画内)」	300
	「(身障者区画内)」	300	「(身障者区画内)」	300
	「(身障者区画内)」	300	「(身障者区画内)」	300

電 気 設 備 機 器 材

高 圧 ケーブル

電 線 管 ・ 附 属 品

配 線 器 具

分 電 盤 類

変 圧 器

漏 電 相 器

電 線 開 閉 器

電 計

保 護 継 電 器

高 圧 変 換 器

高 圧 中 間 閉 器

配 線 用 閉 器

照 明 器 具

照 音 器 具

テ レ ビ 共 視 機 器

電 話 交 換 機

自 動 火 災 報 知 機

ナ ス コ ー ル ・ イ ン タ ー ホ ン

各 戸 分 電 盤 (住 宅 用)

マ ン ホ ー ル 期

非 常 用 発 電 機

ガ ス タ ー ビ ン

ダ ム ク エ ー タ ー

ガ ス 漏 れ 検 知 器 ・ 警 報 機

電 気 パ ネ ル ヒ ー タ ー

電 気 温 水 暖 房 器 ・ 電 気 暖 房 器

(遠 赤 外 線 輻 射)

駐 車 場 管 制 装 置

ト ラ ン ジ ス タ イン バ ー ト

融 雪 ヒ ー タ ー マ ッ ト

電 気 暖 房 ヒ ー タ ー ・ 融 雪 電 線 装 置

測 雷 針

監 視 制 御 装 置

監 視 用 C C D カ メ ラ

得 点 表 示 装 置

照 明 制 御 装 置

ケー ブ ル ラ ッ ク

ロ ー ド ヒ ー ティ ン グ 1 式

情 報 通 信 設 備  
(ヒ カ リ ケー ブ ル)  
(通 信 ケー ブ ル)  
(光 電 視 シ ス テ ム)

日立 矢崎 古河電工

日立 矢崎 古河電工

電成興業 東芝 東芝鋼管 松下 三菱 古河電工

東芝ライテック 松下 古河電工

川崎 高橋製作所 東和 松下 三井 日立

春日 高橋製作所 東芝 富士 日立 松下 三菱

東芝 松下 三菱 古河電工

春日 日立 松下 三菱 富士 東芝 古河電工

春日 東芝 日立 富士 三菱

東芝 日立 富士 三菱 古河電工

東芝 日立 富士 三菱 高橋製作所

富士 三菱 東芝

春日 東芝 日立 富士 松下 三菱 高橋製作所

岩崎 小糸 大光電機 東芝ライテック 日立 松下 三菱 山田照明

TOA 東芝ライテック 日本ビクター 松下 ユニベックス

東芝 ホーナキ マスプロ 松下 日本アンテナ

神電気 東芝 日立 松下電器産業

東芝ライテック ニッポン 青森ノーミ ホーナキ 松下電器産業 神電気

東芝ライテック 松下 TOA

東芝ライテック 松下

第一機材 長谷川精工所

東芝 日立 富士 松下 三菱 ヤンマー

ヤンマー

クマリフト 東芝 日立 松下 三菱 フジテック

金門 ニッポン 青森ノーミ ホーナキ 矢崎 松下電器産業

トヨホク ビース工業 松下電器産業 関インテラセントラル

関インテラセントラル 東芝ライテック 松下電器産業 トヨホク

トヨホク 関インテラセントラル

岩崎 小糸 松下

春日 東芝 日立 松下 三菱 富士

関谷ゴム 日立 松下 ヒートテックニクスカ 関インテラセントラル 古河電工

高橋 東芝 日立 松下電器産業 三菱 富士 ヒートテックニクスカ

関インテラセントラル 古河電工

ワールド測雷針

東芝 日立 松下電器産業 三菱 神電気 富士 東和 古河電工

TOA 東芝ライテック 日本ビクター 日立 松下 三菱

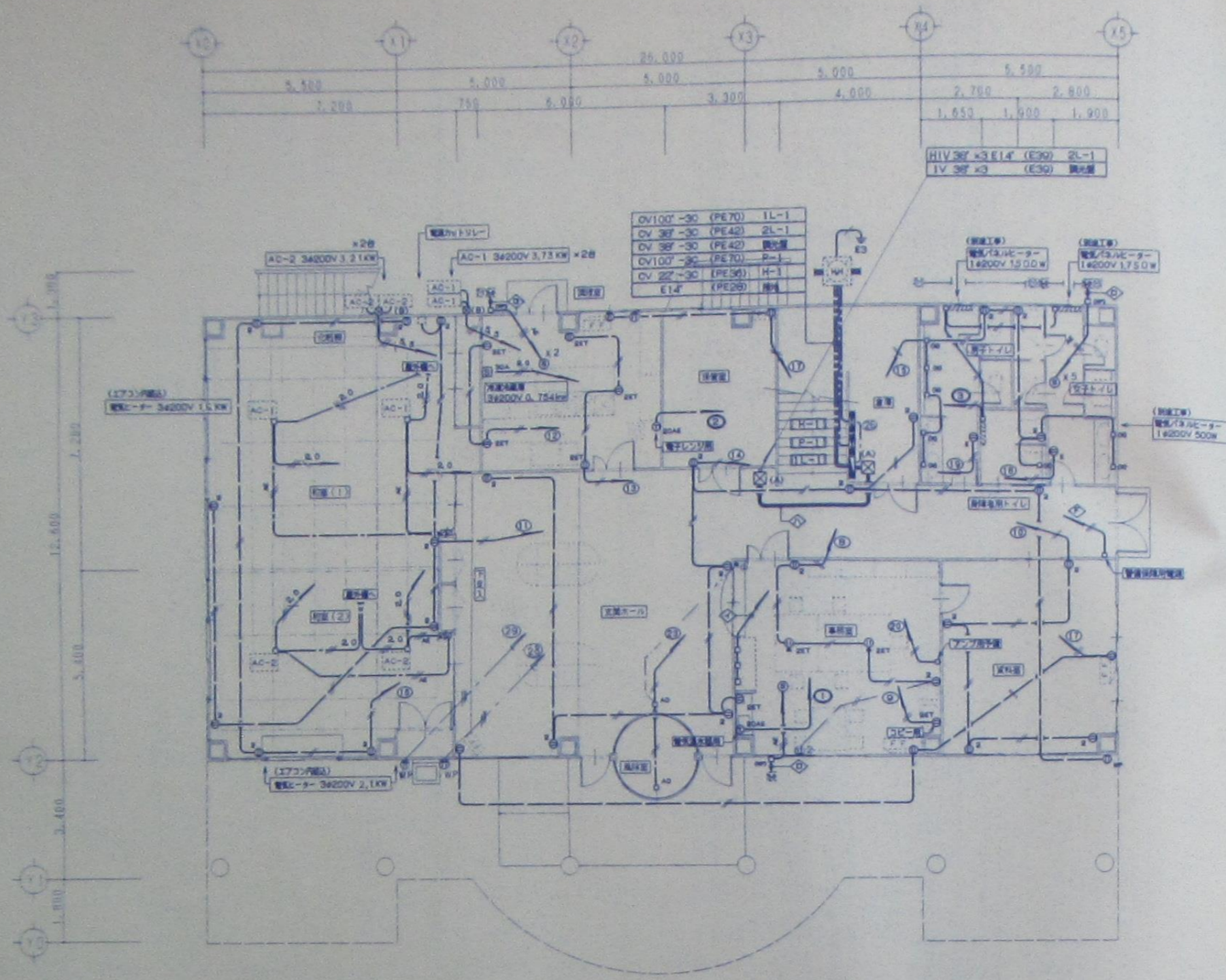
岩崎電気 東芝 松下

岩崎電気 東芝 松下

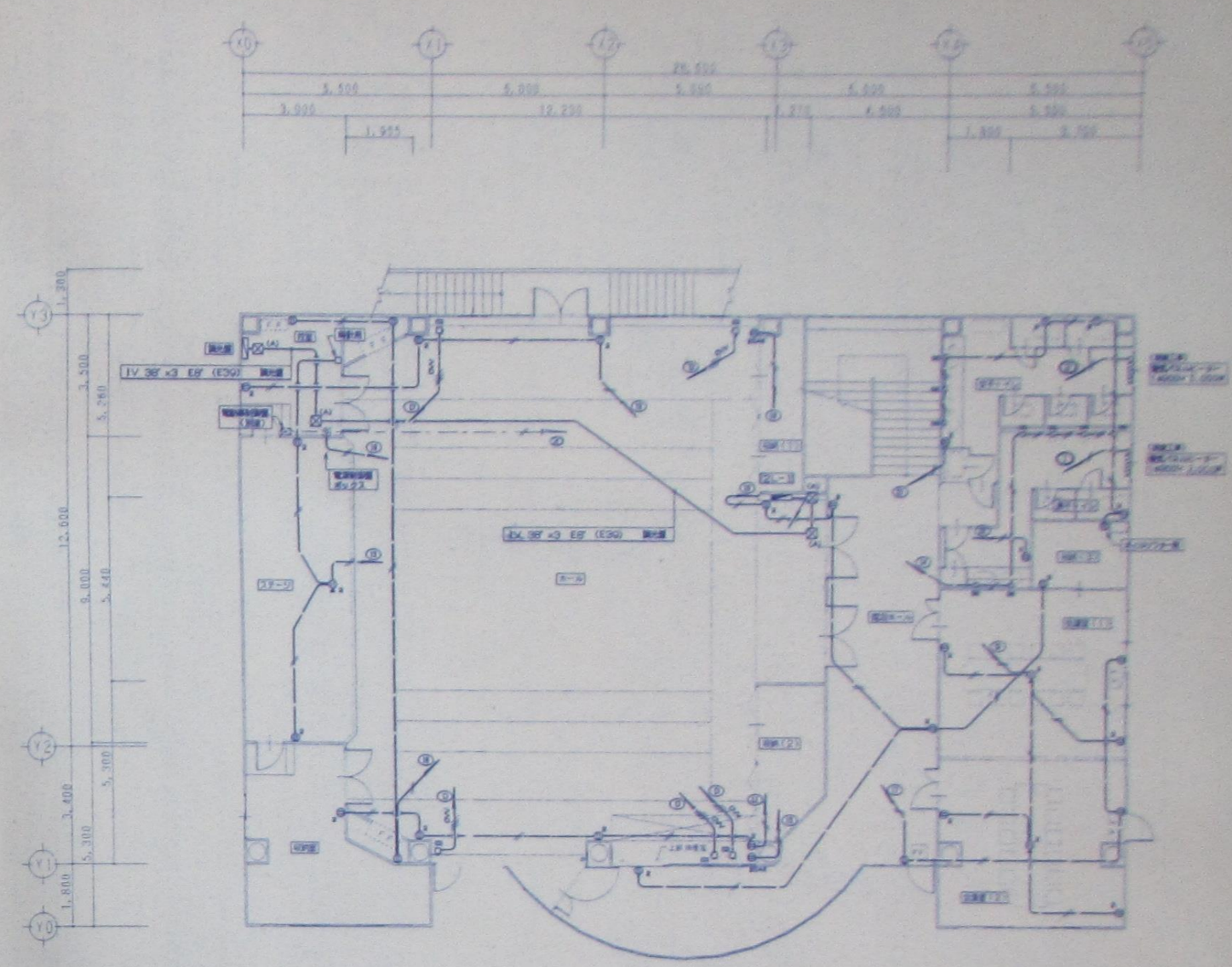
電成興業 東芝鋼管

古河電工

古河電工



1階平面図 9=1:100



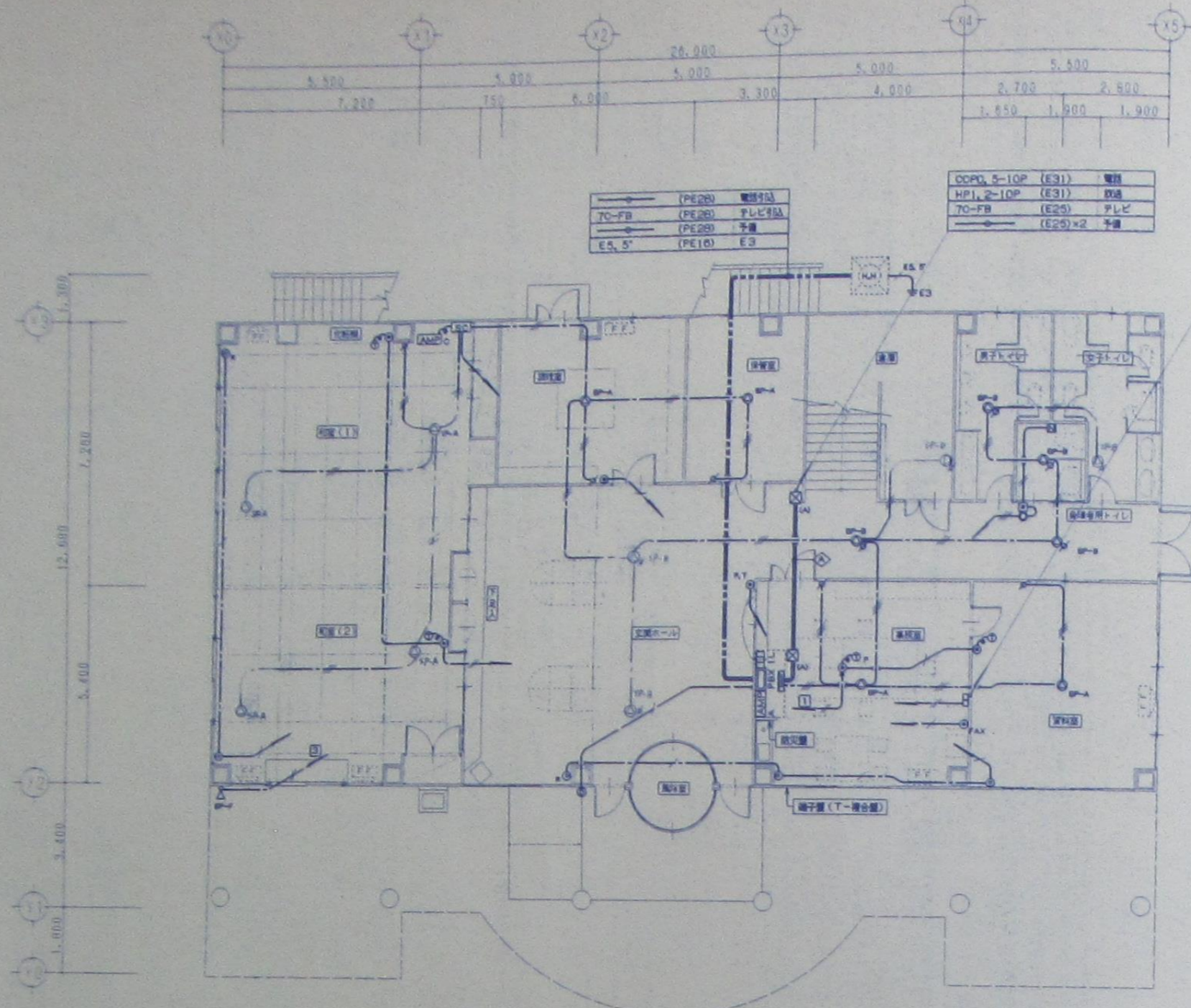
2階平面図 9=1:100

凡 例	記号	名称・仕様
⊕	標準コンセント	AC125V 15A×1
⊕ <sub>2</sub>	"	AC125V 15A×2
⊕ <sub>E</sub>	" (接地付)	AC125V 15A×1+E
⊕ <sub>2E</sub>	" ( " )	AC125V 15A×2+E
⊕ <sub>2ET</sub>	" ( " )	AC125V 15A×2+ET
⊕ <sub>ET</sub>	"	AC125V 15A×1
⊕ <sub>ET</sub>	フットソケット (接地付)	AC125V 15A×2+ET
⊕ <sub>20A</sub>	標準20Aコンセント	2P20A+E
□ <sub>DMV</sub>	ジャンクションボックス (防水型)	
□	ジョイントボックス (F用)	

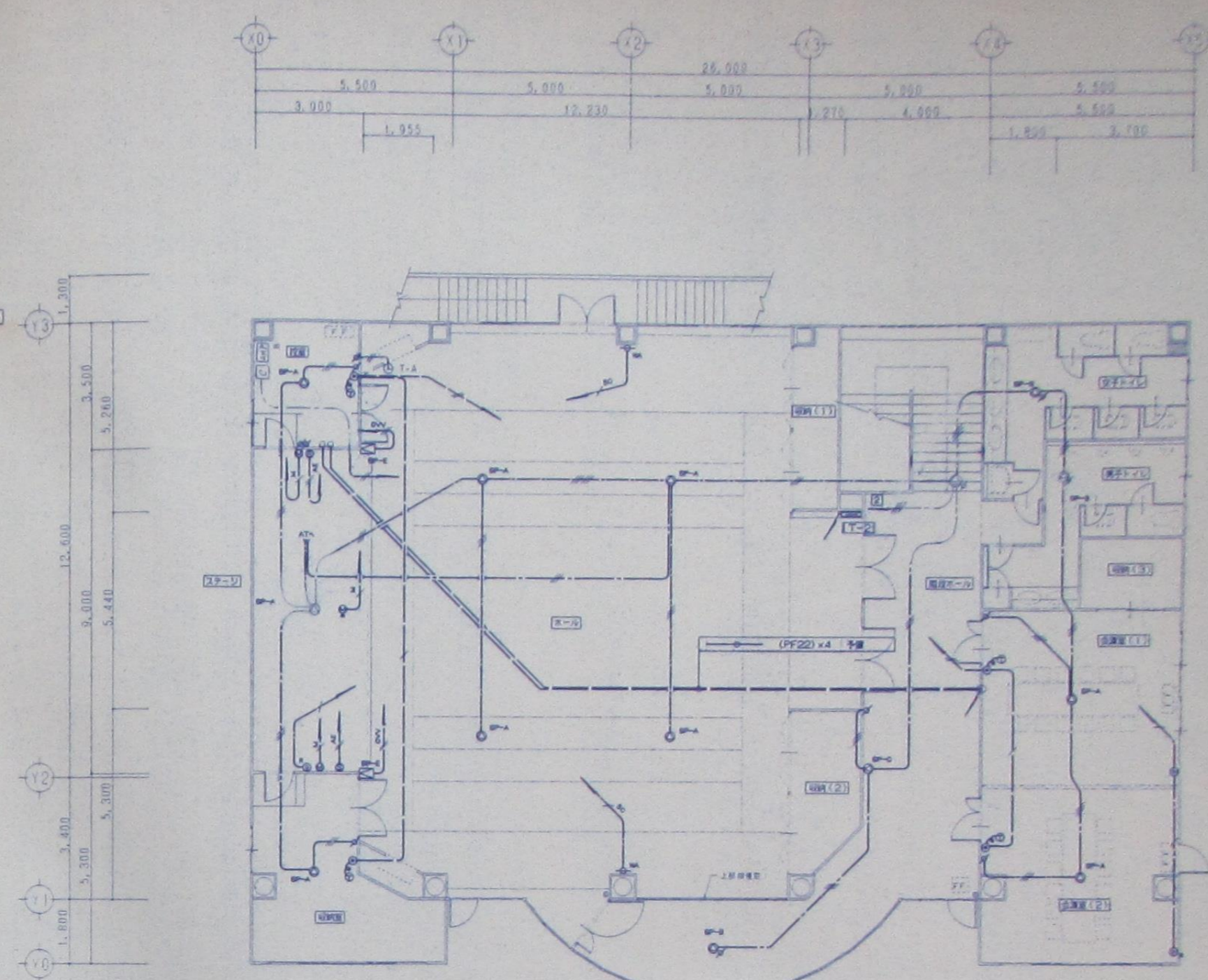
凡 例	記号	名称・仕様
□ <sub>30A</sub>	配電盤	3P30A
□ <sub>AD</sub>	自動ドア用	
□ <sub>W</sub>	自動放水栓用	
□ <sub>o</sub>	電話機用	
⊕ <sub>11222</sub>	電気パネルヒーター (別途工事)	
□	プルボックス	
□	電灯盤	
□ <sub>(H-1)</sub>	動力盤	
□ <sub>(H-1)</sub>	ルーフヒーター、ドレンヒーター盤	
□	調光盤	
□	エアコン用リモコン (別途工事)	ボックス工事

◇	2.0 x 2 E1.6 (PF16)	受信機用	◇
◇	2.0 x 2 E1.6 (PF16)	非常アップ用	◇
◇	2.0 x 2 E1.6 (PF16)	電話主装置	◇
◇	2.0 x 2 E1.6 (PF16)	トイレ待出し	◇
◇		電話放水制御盤	◇
◇	(PF16)	電話放水制御ケーブル	◇
◇	1V 38" x 3 E14" (E30)	2L-1	◇
◇	1V 38" x 3 (E30)	調光盤	◇

- 補記事項**
- 特定工事等、配線工事等による、ケーブル工事等により、立上り、TV、電話等が変更される場合は、現場にて確認する事。
  - コンセント設置
    - 1.6 x 2 E1.6 (PF16)
    - 2.0 x 2 E1.6 (PF16)
    - WF 2.0-20
  - 動力設備
    - WF 2.0-30
    - WF 2.0-30 E1.6
    - CV 5.5"-30 x 2 E1.6
  - 電灯器具、電線経路、スイッチ類設置
    - AE 1.2-30
    - DM 2'-40 (PF16)
  - 防水工事等による。
    - ① 電気配線用 (規定品) の
    - ② 電気配線用
  - プルボックス設置
    - <sub>(H)</sub> P. B. 400×400×300
    - <sub>(H)</sub> P. B. 150×150×100 (SUS, WP)



1階平面図 6=1:100



2階平面図 6=1:100

凡例	記号	名称	仕様備考
☐	○	端子盤	埋込型
☐	□	デジタルボタン電話主装置	408型 防災型組込 (別途工事)
○	○	デジタルボタン電話機	6キー ( )
○	○	6キー 非常用型	( )
○	○	ドフホン	(参考図参照)
○	○	電話用アフトレット	モジュラプレート (6極2芯)
○	○	AT	モジュラプレート (6極2芯) 公衆電話用
AMP	△	放送用アンプ	非常放送用アンプ 60W10割
□	□	電源制御ボックス	( )
□	□	スピーカー制御ボックス	( )
○	○	天井埋込スピーカー	L線 1W
○	○	壁面スピーカー	L線 1W
□	□	ホール用メインスピーカー	( )
□	□	クリアホーンスピーカー	L線 10W
△	△	アタッチネーター	( )
○	○	壁面スピーカーコネクタプレート	( )
○	○	壁面マイクコネクタプレート	( )
○	○	ワイヤレスアンテナ	( )
○	○	天井スピーカー ATT付	L線 1W
○	○	壁面スピーカー ATT付	L線 3W

凡例	記号	名称	仕様備考
○	○	丸型子時計	(参考図参照)
○	○	非常用型パルス発生器	( )
○	○	テレビ用アフトレット	中層用
○	○	〃	端末用
□	□	トイレ非常呼出表示器	(参考図参照) 防災型組込
□	□	トイレ用押印	( )
□	□	運轉ボタン	( )
○	○	角型壁下表示灯	( )
□	□	ジャンクションボックス	カバープレート付
□	□	プルボックス	規格 サイズは平面図参照
□	□	引下げ、立上げ、兼通し	

◇	CCPO, 5-10P	(E31)	電話
◇	HP1, 2-10P	(E31)	放送
◇	7C-FB	(E25)	テレビ
◇	〃	(E25) x 2	予備

特記事項

- 特記な配管、配線は下記参照のこと。  
ケーブル配線工事については、立上げ、下げ、壁内及び貫通部分は電線管にて保護する事。
- 電線配管設備
  - EBT D. 5-20x1 (PF16)
  - EBT D. 5-20x2 (PF16)
  - EBT D. 5-20
- 放送設備
  - HP 1, 2-20
  - HP 1, 2-30
  - HP 1, 2-30x2
  - GVV 2'-20
  - AE 1, 2-20 (PF16)
  - MVVS D. 75-20 (PF16)
  - 50-FB
- 電線時計、F-I呼出し設備
  - AE 1, 2-20
  - AE 1, 2-30
- テレビ共聴設備
  - 50-FB

2. プルボックスは下記による。  
 □ (w) P. B. 300x300x200

【電話設備は、配線記録のみとし、機器及び物件は別途工事とする。】

年月日	訂正	MEMO

単位	mm	№	9801	工事名	百石町中央公民館電気設備工事	図面番号	E-16
設計年月日		縮尺	6=1:100	図面名称	電気設備平面図	通番号	17

# 機械設備工事特記仕様書

(社団法人 青森県建築士事務所協会制定 平成8年版)

## I. 工事概要

1. 工事名	石巻市中央公民館機械設備工事
2. 工事場所	石巻市上町
3. 建築概要	
建築名称	公民館
建築面積 (㎡)	876.15
階数	2
用途	公共施設

## 4. 工事項目 (○印のついたものを適用する)

項目	内容	適用
1. 電気設備	配電盤設置	○
2. 空調設備	空調機設置	○
3. 換気設備	換気機設置	○
4. 給排水設備	給水管設置	○
5. 排水設備	排水管設置	○
6. 衛生設備	トイレ設備	○
7. 防音設備	防音機設置	○
8. 防犯設備	防犯機設置	○
9. 防火設備	防火機設置	○
10. 防災設備	防災機設置	○
11. 防虫設備	防虫機設置	○
12. 防臭設備	防臭機設置	○
13. 防湿設備	防湿機設置	○
14. 防熱設備	防熱機設置	○
15. 防振設備	防振機設置	○
16. 防塵設備	防塵機設置	○
17. 防汚設備	防汚機設置	○
18. 防漏設備	防漏機設置	○
19. 防錆設備	防錆機設置	○
20. 防凍設備	防凍機設置	○
21. 防雪設備	防雪機設置	○
22. 防雹設備	防雹機設置	○
23. 防雷設備	防雷機設置	○
24. 防電磁波設備	防電磁波機設置	○
25. 防騒音設備	防騒音機設置	○
26. 防振動設備	防振動機設置	○
27. 防熱輻射設備	防熱輻射機設置	○
28. 防紫外線設備	防紫外線機設置	○
29. 防放射線設備	防放射線機設置	○
30. 防汚染設備	防汚染機設置	○
31. 防騒音設備	防騒音機設置	○
32. 防振動設備	防振動機設置	○
33. 防熱輻射設備	防熱輻射機設置	○
34. 防紫外線設備	防紫外線機設置	○
35. 防放射線設備	防放射線機設置	○
36. 防汚染設備	防汚染機設置	○

## 5. その他

## 6. 設備概要 (○印のついたものは、主要方式を示す)

空調機	全空調方式	ファンコイルユニットダクト使用方式
換気機	換気機設置	ファンコイルユニットダクト使用方式
給水管	給水管設置	給水管設置
排水管	排水管設置	排水管設置
衛生設備	衛生設備設置	衛生設備設置
防音機	防音機設置	防音機設置
防犯機	防犯機設置	防犯機設置
防火機	防火機設置	防火機設置
防災機	防災機設置	防災機設置
防虫機	防虫機設置	防虫機設置
防臭機	防臭機設置	防臭機設置
防湿機	防湿機設置	防湿機設置
防熱機	防熱機設置	防熱機設置
防振機	防振機設置	防振機設置
防塵機	防塵機設置	防塵機設置
防汚機	防汚機設置	防汚機設置
防漏機	防漏機設置	防漏機設置
防錆機	防錆機設置	防錆機設置
防凍機	防凍機設置	防凍機設置
防雪機	防雪機設置	防雪機設置
防雷機	防雷機設置	防雷機設置
防電磁波機	防電磁波機設置	防電磁波機設置
防騒音機	防騒音機設置	防騒音機設置
防振動機	防振動機設置	防振動機設置
防熱輻射機	防熱輻射機設置	防熱輻射機設置
防紫外線機	防紫外線機設置	防紫外線機設置
防放射線機	防放射線機設置	防放射線機設置
防汚染機	防汚染機設置	防汚染機設置

## II. 工事仕様

1. 共通仕様  
図面及び特記仕様書に記載されていない事項は、すべて建築大臣官庁官制建築標準の機械設備工事共通仕様書(平成7年版)及び機械設備工事標準図(平成7年版)による。
2. 優先順位は下記による。
  1. 建築標準
  2. 特記仕様書
  3. 工事設計図書
  4. 建築大臣官庁官制建築標準の機械設備工事共通仕様書
3. 特記仕様  
1. 電気設備等において、○印のついたものを適用する。  
2. 特記事項で、○印のある場合は、○印を適用する。  
3. 特記事項で、○印のある場合は、○印を適用しない。  
4. ○印と◎印のある場合は、共に適用する。

1. 適用標準等  
官制工事等作成標準(東北地方建設局官制標準 平成7年版)による。  
標準色見本 東北地方建設局官制標準平成7年版による。  
工事現場に 置く 置かない
2. 電気主任技術者  
3. 主任技術者等の資格  
本工事の主任技術者等の資格は、下記の者を適用させる。  
資格の区分1を有する者 資格の区分2を有する者  
本工事に下記の資格を有する者を適用させる。  
○ 配管施工技術士 電気施工技術士 冷暖気調和設備施工技術士  
○ 建築衛生設備施工技術士 ボイラー保守工事技術士  
○ 衛生設備施工技術士 浄化槽設備技術士  
本工事に使用する材料等は、別項「メーカーリスト」による。
3. 共通事項  
建設業就業規則(以下就業規則)に加入している請負業者は、就業規則締結後1ヶ月以内に建設業の発注者用就業規則を提出すること。また、就業規則に加入していない請負業者は、速やかに加入し就業規則を提出すること。また、期限内に提出できない特別な事情がある場合には、発注者へ申し出る。本工事に必要な工事用電力、水などの費用はすべて請負者の負担とする。本工事に必要な設備材料費等に対する請求書、届出、申請の一切は請負者が行い、その費用は本工事に含み、請負者が責任をもって代行するものとする。  
3) 施工前に各種機器の製作図及び使用材料の承認並びに施工図を提出し、承認後施工するものとする。  
4) 本工事に係る法令、条例、基準、規程に準拠するものとする。  
5) 結算する建築工事に対しては請負金額の増減を原則として行わないものとする。  
6) 防火区画貫通は関係法令及び工法により施工するものとする。  
構内につくることが できる できない  
\* 構内貫通設備 構内指示の場所に設置し、構内指示の場所を確保する。  
1. 引渡しを要するもの なし あり  
2. 処分する発生材は、発生材発生とともに監督官の指示により処理する。
9. 工事用仮設物  
10. 発生材の処理  
11. 完成図その他  
1) 報告書  
2) 完成写真 (工事写真)  
3) 完成図面  
4) 測定値  
14. 営業の表示  
15. 耐震施工  
16. 電気配管  
17. 電気配線  
18. はつり  
19. スリール

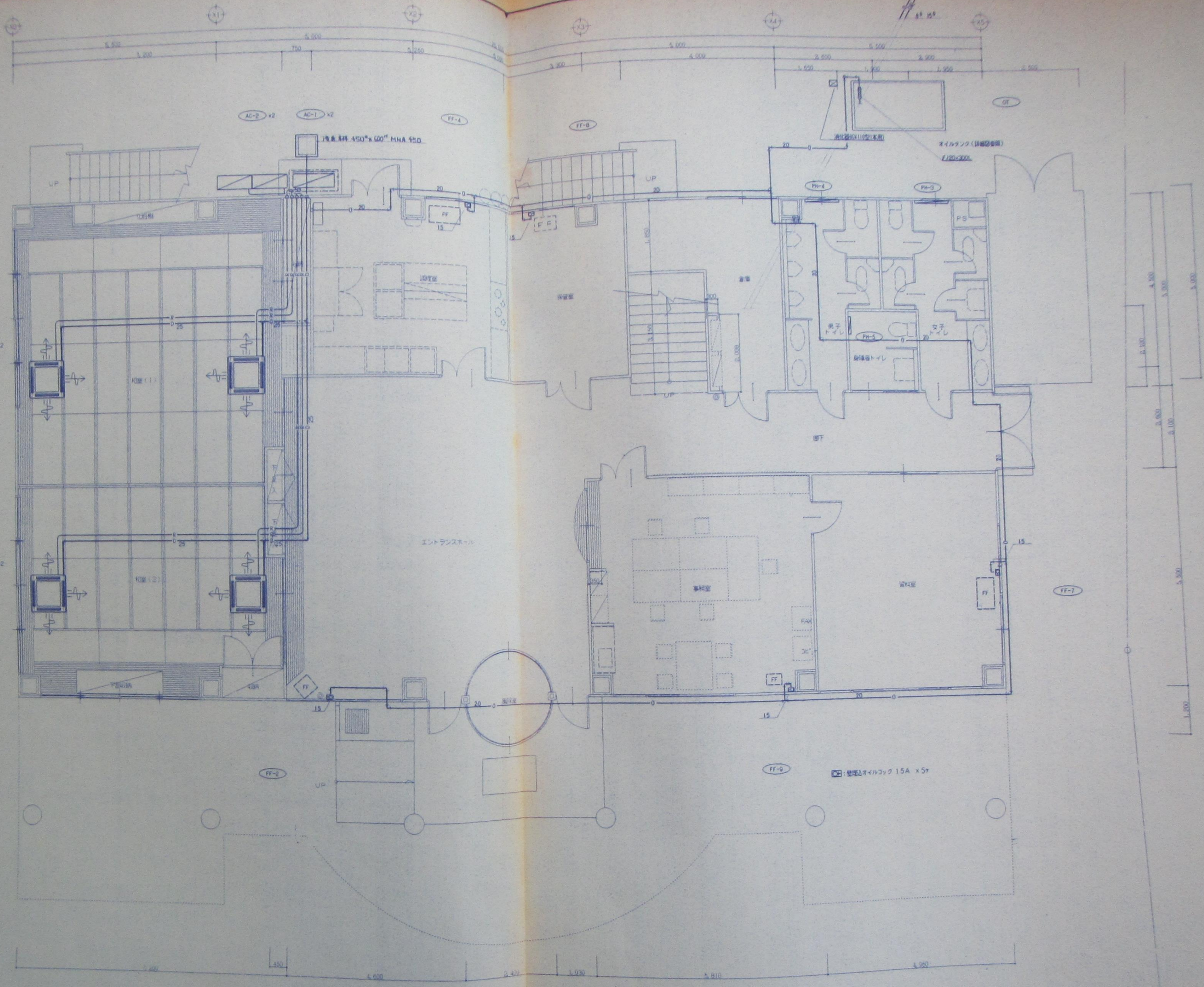
20. 電気工事の取扱い  
21. 予備品等  
22. 標準施工要領  
23. 配管の標準断面  
24. 管周部の保護  
25. 地中埋設機及び埋設表示用テープ  
26. 埋設機  
27. 防音機  
28. 防犯機  
29. コンクリート工事等  
30. 工具納入  
31. 温度調整目標値  
32. ばいじん濃度計  
33. ばいじん濃度測定口  
34. 煙突  
35. 煙道  
36. 放熱器  
37. ダクト  
38. ダクト工法  
39. ダクトの分岐方法  
40. 風量測定口  
41. 吹出口及び吸込口

12. 防音ダンパ  
13. 防火ダンパ  
14. 定風量ユニット  
15. 配管材料  
16. 弁  
17. 風量計  
18. 防音機  
19. フレキシブルジョイント  
20. 調節装置及び固定用クランプ(32mm以下)  
21. 地下オイルタンク  
22. 換気機  
23. 消音内貼り  
24. 保  
25. 電気工事の範囲  
26. 換気機  
27. ファンコンベクター  
28. 圧力計及び遠程計  
29. 管周部保護テープ  
30. 機器使用  
31. 換気設備  
32. ダクトの工法  
33. ダクトの分岐方法  
34. 一般換気機のフード  
35. 厨房用フード  
36. 保  
37. 電気工事の範囲  
38. 機器使用

設計年月日	9801	工務名	石巻市中央公民館機械設備工事	図面番号	M-1
設計者		図面名称	特記仕様書	通巻	2







冷暖房設備 1階 平面図 S=1:50

MEMO	

単位	MM	No.	9801	工事名	百石町中央公民館機械設備工事	図面番号	M-9
設計年月日		縮尺	1:50	図面名称	冷暖房設備 1階 平面図	番付	10