

機械設備工事特記仕様書

(建設法人 青森県建築士事務所協会制定 昭和63年度版)

1. 工事概要

1. 工事名

2. 場所

3. 工事内容

4. 建築概要

種別	単位	数量	仕様
...

II 工事仕様

1. 仕様及び材料等に関する記述は、建設標準仕様集(昭和60年度版)及び機械設備工事標準仕様集(昭和60年度版)による。

2. 仕様等は下記による。

3. 仕様等はC印のついたものを用いる。

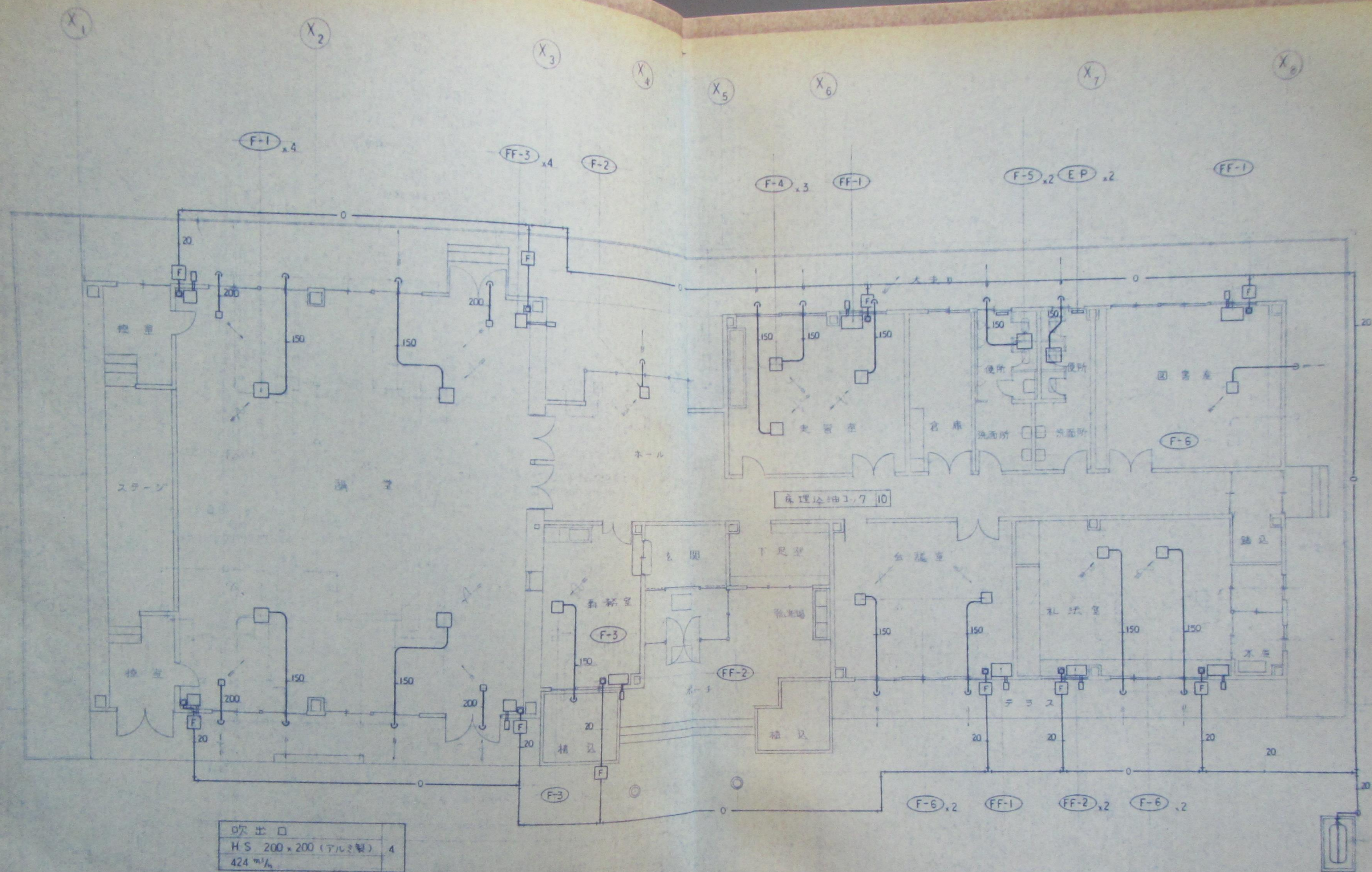
品名	仕様
① 床敷	...
② 床下	...
③ 壁	...
④ 天井	...
⑤ 窓	...
⑥ 扉	...
⑦ 階段	...
⑧ 照明	...
⑨ 衛生	...
⑩ 空調	...
⑪ 配電	...
⑫ 機械	...
⑬ 特殊	...
⑭ その他	...

項目	仕様
1. 養生	...
2. 基礎	...
3. 配管	...
4. 工機	...
5. 配電	...
6. 衛生	...
7. 空調	...
8. 特殊	...
9. その他	...

II-1 給排水衛生設備工事

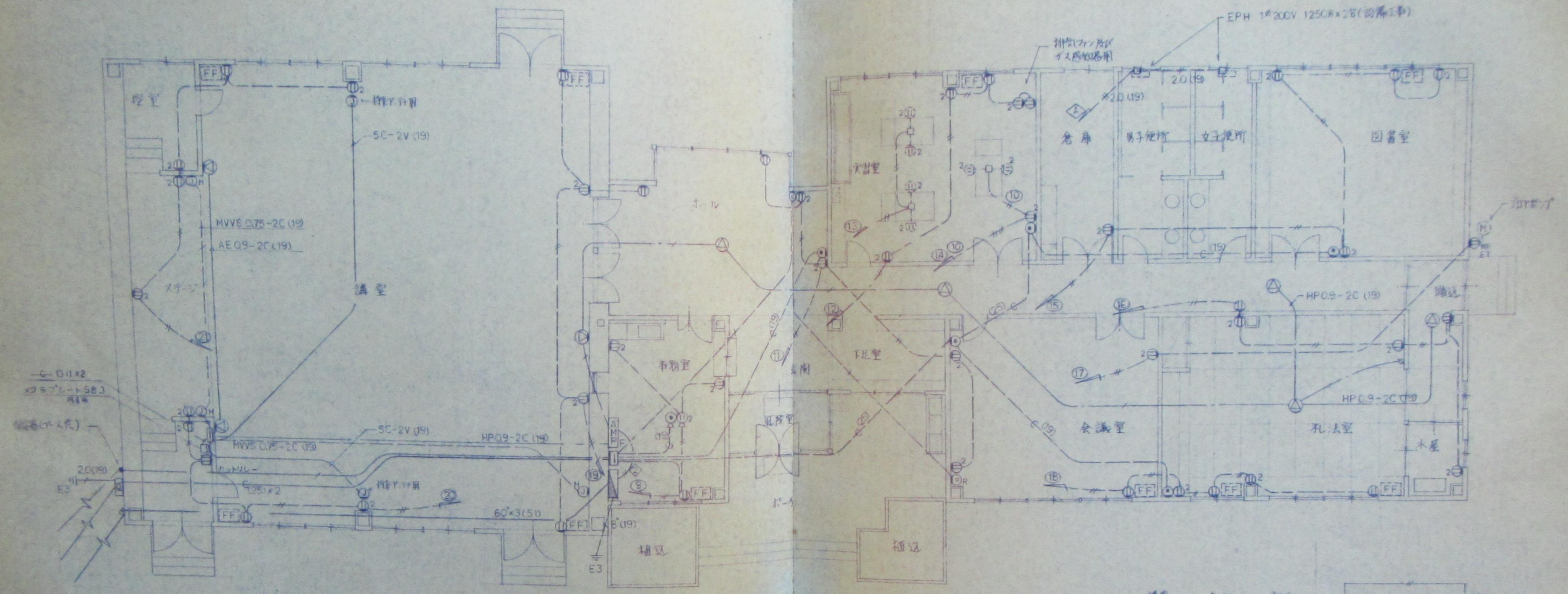
項目	仕様
1. 給水	...
2. 排水	...
3. 衛生	...
4. 給湯	...
5. 給気	...
6. 配電	...
7. 特殊	...
8. その他	...

項目	仕様
1. 給水	...
2. 排水	...
3. 衛生	...
4. 給湯	...
5. 給気	...
6. 配電	...
7. 特殊	...
8. その他	...



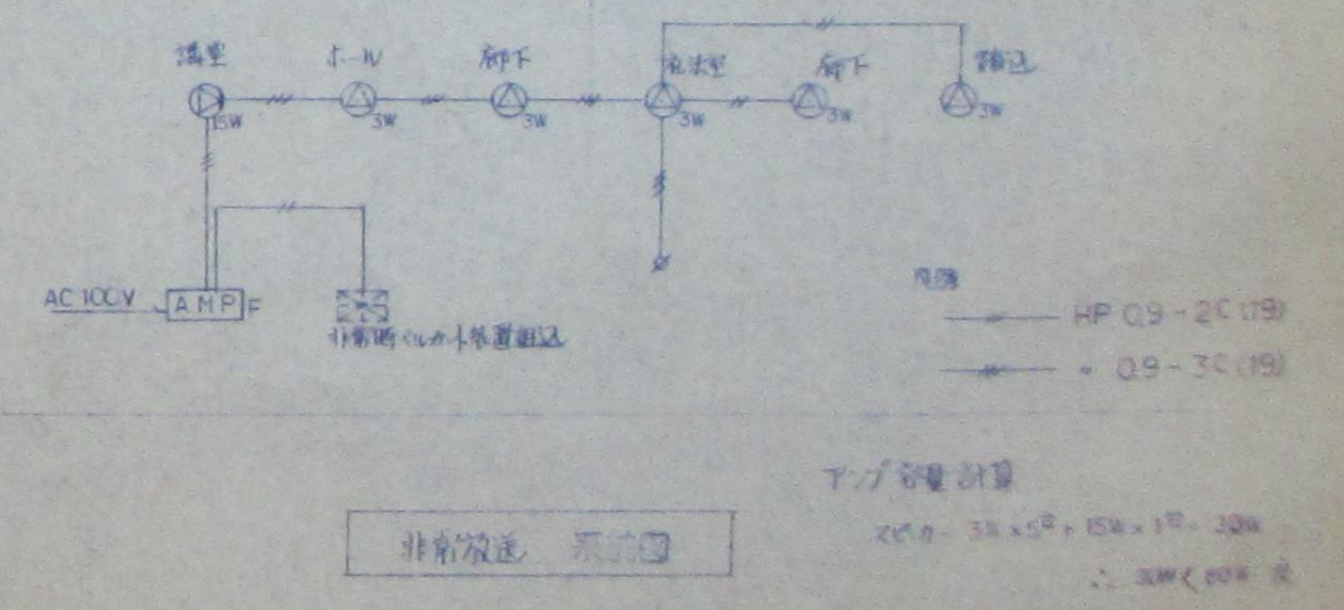
吹出口	
H S 200 x 200 (アルミ製)	4
424 m ³ /h	

X1 X2 X3 X4 X5 X6 X7 X8



(注記) 配線の色は下記による。
 1. 16x2 (19)
 2. 20x2 (19)
 3. 別冊 SC-2V (19)
 放送 HP 09-3C (19)
 但し壁内配線及び立上り配線は別冊にて保護する。

平面図 8=1/100



非常放送 系統図

X1

X2

X3

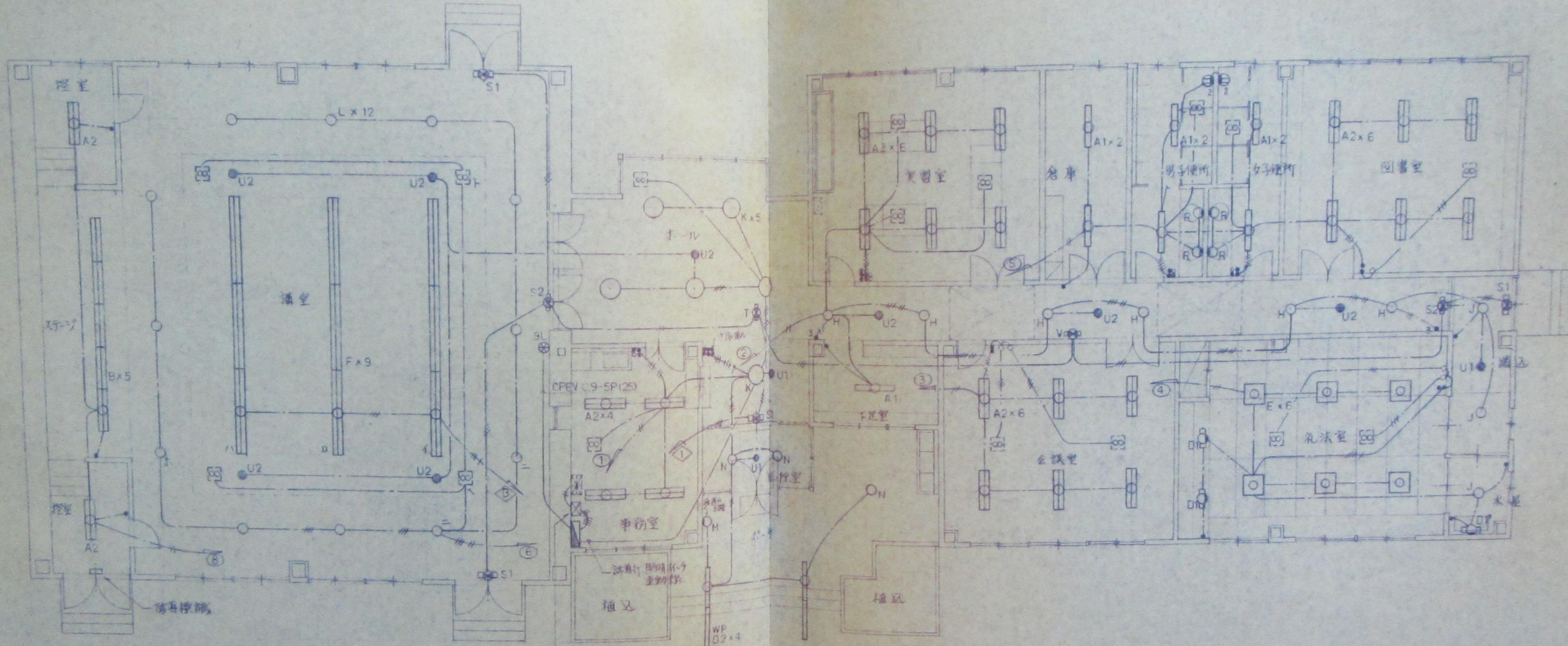
X4

X5

X6

X7

X8



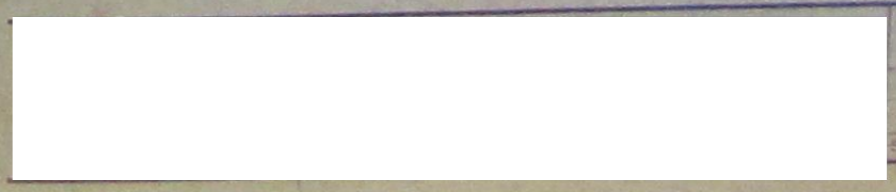
(注記) 特記なき配線は下記による。

- VVF 1.6-2^φ
- 2.0-2^φ
- 1.6-3^φ
- 1.6-2^φ × 2
- 1.6-3^φ + 1.6-2^φ
- 1.6-3^φ + 1.6-2^φ × 2

同じ器具及び仕上等は同図にて保護する。

読書灯用付着装置
(兼照明、5線式)
中継盤分電盤に内蔵
1.6-1V 照明スタンド用動力(少電盤に1.6-1V内蔵)

平面図 S=1/100



外部仕上表

種別	長尺ロウ鉄板の0.4厚身, アスファルト-フィング22kg/m ² , 木セメント板の25, 標記ロウ鉄板加工の0.4, 破風ロウ鉄板加工の0.4
天井	プレキャストボードの4 目透し型 V.P. 一部有孔板
外壁	セメント系付着工法(下見板), マクリルリシン吹付, 一部 A.L.C 版 千円(ハネ)の50 水物-アクリル樹脂
床	コンクリート打放し
開口部	アルミ製建具(2260, 70, 100, 70mm)

種別	床: 100円磁器タイル, 柱: 長尺鋼管318mm x 3mm 断面, 破風: 長尺ロウ鉄板の0.4厚身, 一部有孔板の0.4厚身, 一部有孔板の0.4厚身
天井	吹付タイル 特殊スチルス中6
外壁	コンクリート打放し 化粧目地切
床	
開口部	鉛油埋: コンクリート打放し 鉛板: スチルス ①1.0 加工スチルス 150x150x20 9文字 交差表板: フレ: スチルス板 ①1.0 文字入 330x250

内部仕上表

種別	床	巾木	壁	天井	備考
床	100円磁器タイル張	100円磁器タイル張上げ	150 プレキャストボードの6 目透し型 マクリルリシン吹付	石膏ボードの9下張, ロックウール吸音板の12 (ミネラト)	3,190
天井	全 上	全 上	150 J.石膏ボードの12 EP	全 上	3,350
下足	天然木化粧複合フローリング長尺タイプ①12 (塗装品)	木製 C.L.	75 全 上	化粧石膏ボードの9	2,700 下足箱
壁	全 上	全 上	75 全 上	石膏ボードの9下張, ロックウール吸音板の12 (ミネラト)	3,200
壁	全 上	全 上	75 全 上	化粧石膏ボードの9, トアラット石膏ボードの9下張, ロックウール吸音板の12 (ミネラト)	2,700
壁	全 上	全 上	75 J.石膏ボードの12 EP	化粧石膏ボードの9	2,700
壁	全 上	全 上	100 厚: 粘合板の5.5 O.S 厚: J.石膏ボードの12 EP	厚: 粘合板の5.5 O.S 厚: J.石膏ボードの12 EP	5,300 5,500
壁	鋼網下地(下): 合板の12, 天然木化粧複合フローリング長尺タイプ①12 (塗装品)	全 上	100 J.石膏ボードの12 EP	J.石膏ボードの9 EP	7,700
壁	塩ビタイルの20	塩ビ巾木	75 全 上	化粧石膏ボードの9	2,700
壁	長尺塩ビシート①20	全 上	75 厚: 粘合板の5.5 O.S 厚: J.石膏ボードの12 EP	全 上	2,700 実得台: 木140mm x 下 橋板
壁	天然木化粧複合フローリング長尺タイプ①12 (塗装品)	木製 C.L.	75 全 上	全 上	2,700
壁	全 上	全 上	75 全 上	全 上	2,700
壁	タタミの60 一部天然木化粧合板フローリングの12	タタミ巻也	J.石膏ボードの12 下地 ビニルクロス張	J.石膏ボードの9 下地 ビニルクロス張 竿縁の910	2,600 兼用
壁	塩ビタイルの25 (磁器タイプ, 重) リフト型	木製 C.L.	30, 180 全 上	全 上	2,700 2,550
壁	天然木化粧合板フローリングの12	全 上	全 上	全 上	2,400 水屋動用流し, 水屋動用閉
壁	塩ビタイルの20	塩ビ巾木	75 J.石膏ボードの9 EP	化粧石膏ボードの9	2,700
壁	長尺塩ビシート①20 (溶接工法)	全 上	J.石膏ボードの12 内装用吹付タイル	プレキャストボードの4 V.P.	2,600
壁	全 上	全 上	全 上	全 上	2,550
壁	ラワン合板の5.5		石膏ボードの9	全 左	天袋付

種別	床	巾木	壁	天井	備考
床	100円磁器タイル張	100円磁器タイル張上げ	150 プレキャストボードの6 目透し型 マクリルリシン吹付	石膏ボードの9下張, ロックウール吸音板の12 (ミネラト)	3,190
天井	全 上	全 上	150 J.石膏ボードの12 EP	全 上	3,350
下足	天然木化粧複合フローリング長尺タイプ①12 (塗装品)	木製 C.L.	75 全 上	化粧石膏ボードの9	2,700 下足箱
壁	全 上	全 上	75 全 上	石膏ボードの9下張, ロックウール吸音板の12 (ミネラト)	3,200
壁	全 上	全 上	75 全 上	化粧石膏ボードの9, トアラット石膏ボードの9下張, ロックウール吸音板の12 (ミネラト)	2,700
壁	全 上	全 上	75 J.石膏ボードの12 EP	化粧石膏ボードの9	2,700
壁	全 上	全 上	100 厚: 粘合板の5.5 O.S 厚: J.石膏ボードの12 EP	厚: 粘合板の5.5 O.S 厚: J.石膏ボードの12 EP	5,300 5,500
壁	鋼網下地(下): 合板の12, 天然木化粧複合フローリング長尺タイプ①12 (塗装品)	全 上	100 J.石膏ボードの12 EP	J.石膏ボードの9 EP	7,700
壁	塩ビタイルの20	塩ビ巾木	75 全 上	化粧石膏ボードの9	2,700
壁	長尺塩ビシート①20	全 上	75 厚: 粘合板の5.5 O.S 厚: J.石膏ボードの12 EP	全 上	2,700 実得台: 木140mm x 下 橋板
壁	天然木化粧複合フローリング長尺タイプ①12 (塗装品)	木製 C.L.	75 全 上	全 上	2,700
壁	全 上	全 上	75 全 上	全 上	2,700
壁	タタミの60 一部天然木化粧合板フローリングの12	タタミ巻也	J.石膏ボードの12 下地 ビニルクロス張	J.石膏ボードの9 下地 ビニルクロス張 竿縁の910	2,600 兼用
壁	塩ビタイルの25 (磁器タイプ, 重) リフト型	木製 C.L.	30, 180 全 上	全 上	2,700 2,550
壁	天然木化粧合板フローリングの12	全 上	全 上	全 上	2,400 水屋動用流し, 水屋動用閉
壁	塩ビタイルの20	塩ビ巾木	75 J.石膏ボードの9 EP	化粧石膏ボードの9	2,700
壁	長尺塩ビシート①20 (溶接工法)	全 上	J.石膏ボードの12 内装用吹付タイル	プレキャストボードの4 V.P.	2,600
壁	全 上	全 上	全 上	全 上	2,550
壁	ラワン合板の5.5		石膏ボードの9	全 左	天袋付

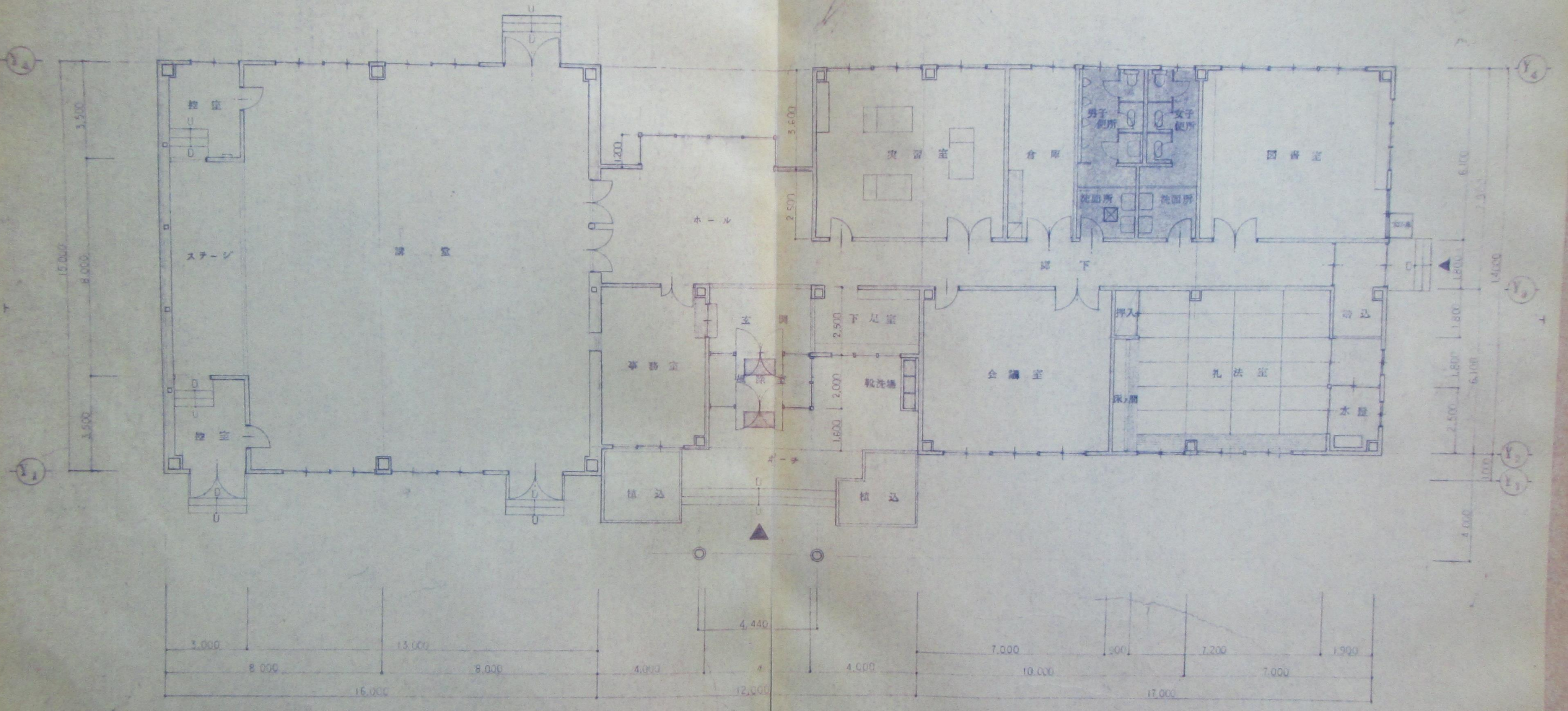
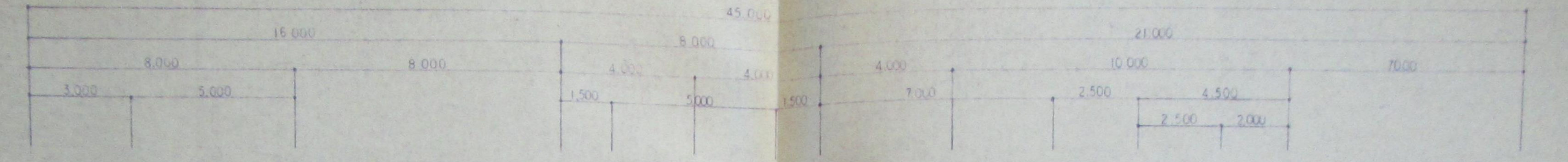
1. 外部仕上表
 2. 内部仕上表
 3. 床
 4. 天井
 5. 外壁
 6. 内装
 7. 開口部
 8. 材料
 9. 数量
 10. 単位
 11. 備考

1. 外部仕上表
 2. 内部仕上表
 3. 床
 4. 天井
 5. 外壁
 6. 内装
 7. 開口部
 8. 材料
 9. 数量
 10. 単位
 11. 備考

1. 外部仕上表
 2. 内部仕上表
 3. 床
 4. 天井
 5. 外壁
 6. 内装
 7. 開口部
 8. 材料
 9. 数量
 10. 単位
 11. 備考

1. 外部仕上表
 2. 内部仕上表
 3. 床
 4. 天井
 5. 外壁
 6. 内装
 7. 開口部
 8. 材料
 9. 数量
 10. 単位
 11. 備考

X₁ X₂ X₃ X₄ X₅ X₆ X₇ X₈



平面図 S=1:100

