

町営工事表

1. 建設年度 (町営) 白石町民体育館新築工事の併せて建設年度に記す。
2. 工事内容 (町営) 町民体育館新築工事 4、16)
3. 工事説明 (町営) 町民体育館新築工事 (建設年度に併せて記す) 町民体育館新築工事 町民体育館新築工事 町民体育館新築工事 町民体育館新築工事

- A. 町民体育館新築工事
1. 設計業務工事
 2. 地盤改良工事
 3. 建築基礎工事
 4. 屋内耐火設備工事
 5. 電気設備工事
 6. プランニング設備工事

B. 建築設備工事

1. 設備設備工事
2. 内装設備工事
3. 配管設備工事
4. 浴槽設備工事

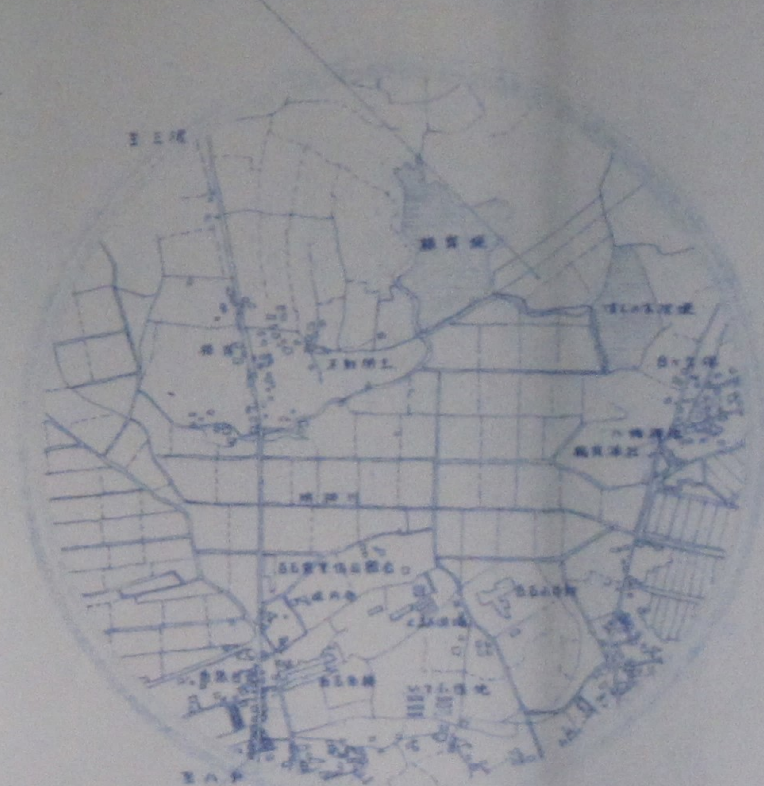
5. 工事内容 (町営) 町民体育館新築工事 (町民体育館新築工事) 町民体育館新築工事 町民体育館新築工事 町民体育館新築工事 町民体育館新築工事

6. 工事説明 (町営) 町民体育館新築工事 (町民体育館新築工事) 町民体育館新築工事 町民体育館新築工事 町民体育館新築工事 町民体育館新築工事

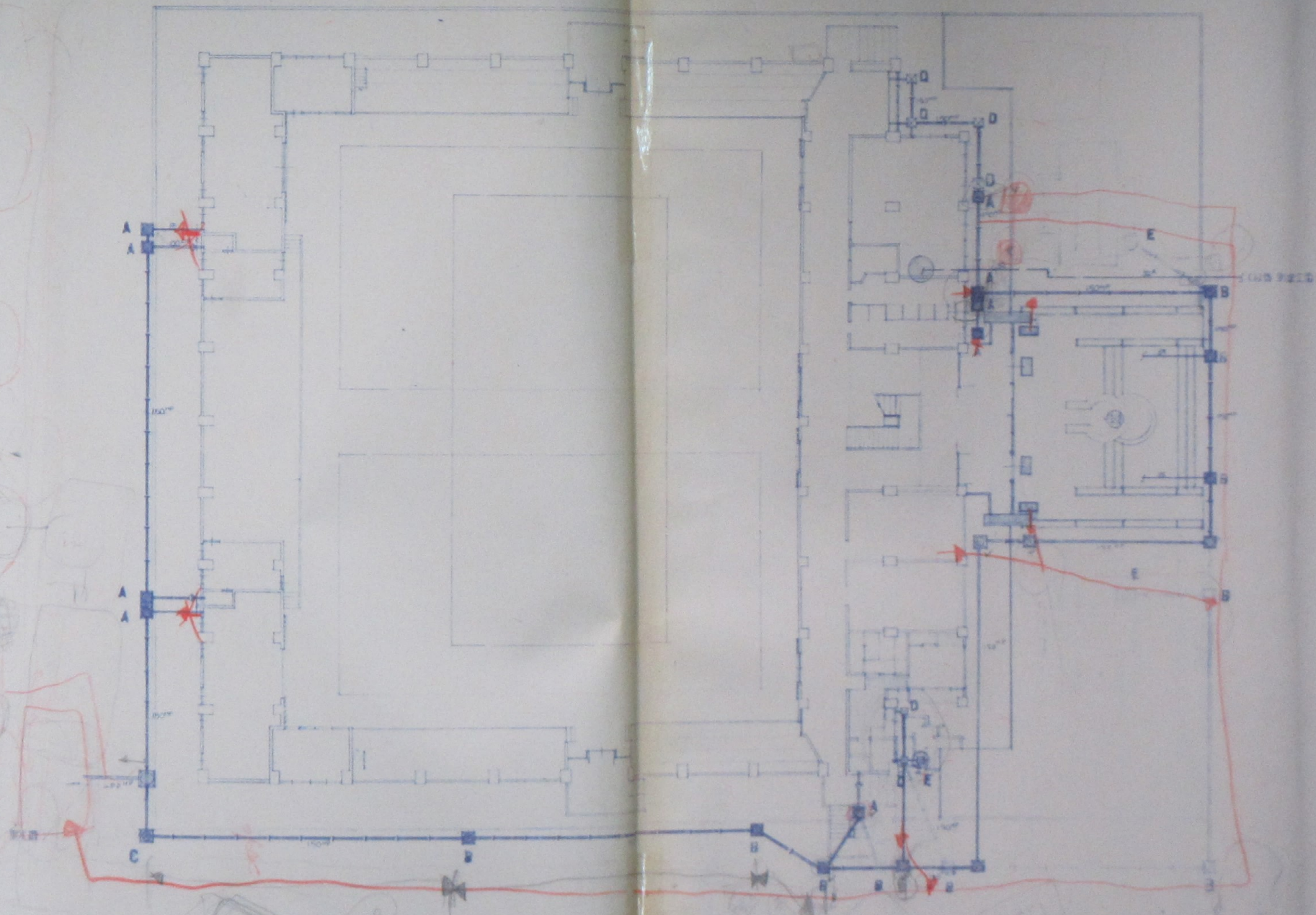
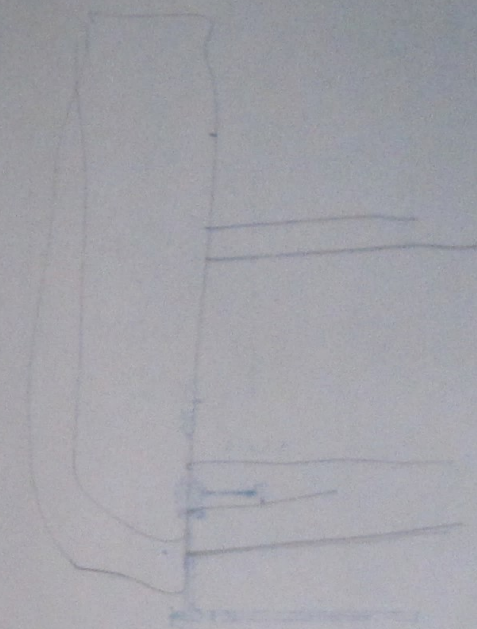
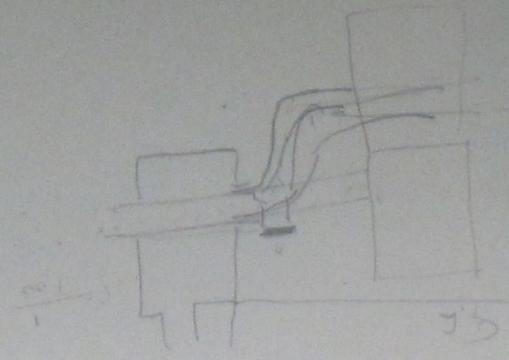
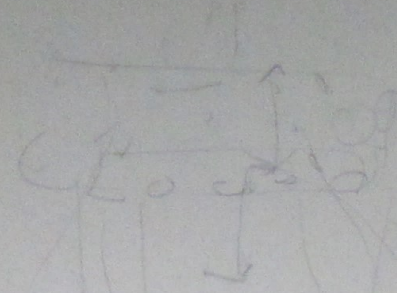
町民体育館新築工事	町民体育館新築工事	町民体育館新築工事	町民体育館新築工事
町民体育館新築工事	町民体育館新築工事	町民体育館新築工事	町民体育館新築工事
町民体育館新築工事	町民体育館新築工事	町民体育館新築工事	町民体育館新築工事
町民体育館新築工事	町民体育館新築工事	町民体育館新築工事	町民体育館新築工事
町民体育館新築工事	町民体育館新築工事	町民体育館新築工事	町民体育館新築工事
町民体育館新築工事	町民体育館新築工事	町民体育館新築工事	町民体育館新築工事
町民体育館新築工事	町民体育館新築工事	町民体育館新築工事	町民体育館新築工事
町民体育館新築工事	町民体育館新築工事	町民体育館新築工事	町民体育館新築工事
町民体育館新築工事	町民体育館新築工事	町民体育館新築工事	町民体育館新築工事
町民体育館新築工事	町民体育館新築工事	町民体育館新築工事	町民体育館新築工事
町民体育館新築工事	町民体育館新築工事	町民体育館新築工事	町民体育館新築工事
町民体育館新築工事	町民体育館新築工事	町民体育館新築工事	町民体育館新築工事
町民体育館新築工事	町民体育館新築工事	町民体育館新築工事	町民体育館新築工事
町民体育館新築工事	町民体育館新築工事	町民体育館新築工事	町民体育館新築工事
町民体育館新築工事	町民体育館新築工事	町民体育館新築工事	町民体育館新築工事
町民体育館新築工事	町民体育館新築工事	町民体育館新築工事	町民体育館新築工事

町民体育館新築工事 - 町民体育館

町民体育館新築工事 (町民体育館)



町民体育館新築工事 案内図



BOD A

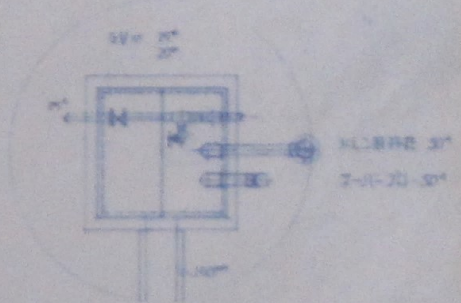


圖 1.10.16.1 1/16

樓層	A	B	C
面積	100.00	100.00	100.00
合計	300.00		

註: 圖中尺寸均指建築完成面。

Handwritten notes in red and black ink, including:

- 1400 (with a bracket and other numbers)
- 6000
- 56000
- 20000
- 70000
- 7000
- 4500
- 10000
- 10000

特記事項 [Redacted] | 工程名稱: 三民市市民體育館新築工事 | 設計圖名: 配置圖 (窗戶位置)

設計者: [Redacted] | 設計日期: [Redacted] | 圖號: N-2

1. 凡在...
 2. ...
 3. ...

竣工图 2.00
 设计图 1.00
 修改图 0.50

此图有... 750 x 1350 x 100
 2. 凡在... 15 x 40 x 2
 竣工图 40% (F)
 设计图 20% (F)

1. 凡在...
 2. ...
 3. ...

竣工图 2.00
 设计图 1.00
 修改图 0.50

竣工图 2.00
 设计图 1.00
 修改图 0.50

竣工图 2.00
 设计图 1.00
 修改图 0.50

竣工图 2.00
 设计图 1.00
 修改图 0.50

竣工图 2.00
 设计图 1.00
 修改图 0.50

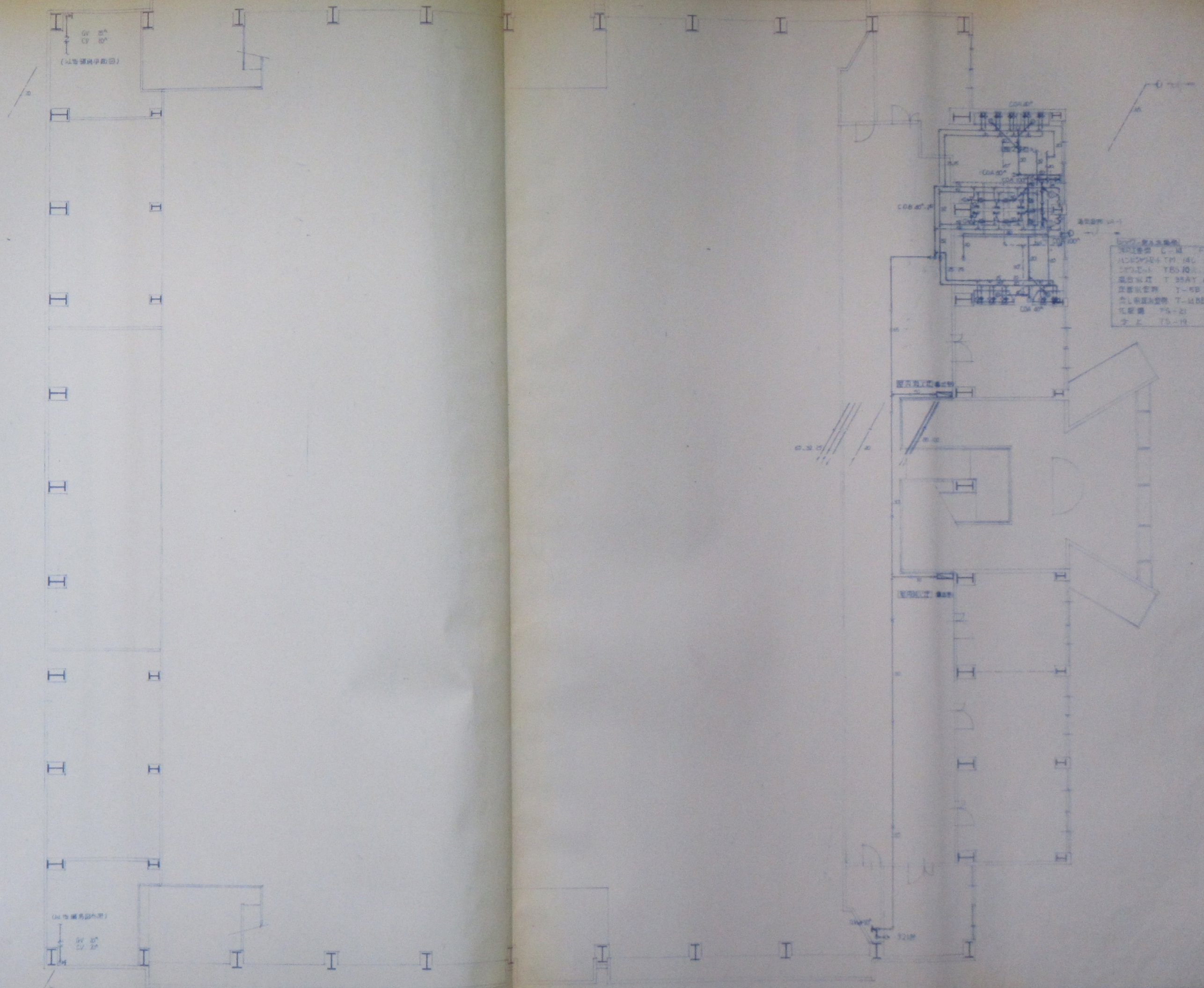
竣工图 2.00
 设计图 1.00
 修改图 0.50

竣工图 2.00
 设计图 1.00
 修改图 0.50

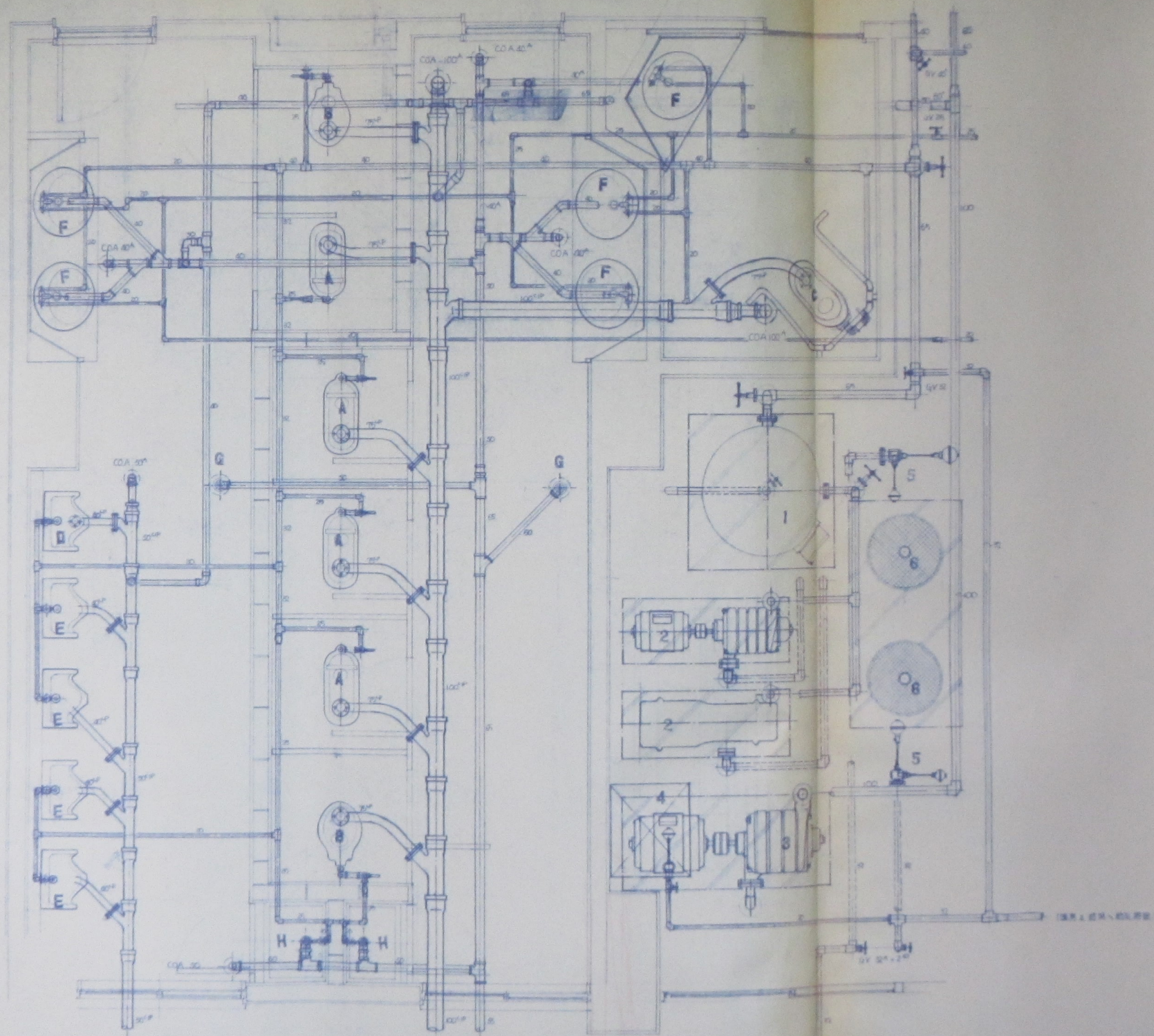
特記事項

白石町民体育館新築工事
 設計事務所

監理人 (姓名)



1. 厨房
 2. 洗面所
 3. 調理台
 4. 冷蔵庫
 5. 食器洗台
 6. 食器棚
 7. 食卓
 8. 椅子
 9. 調理器具
 10. 調理器具棚
 11. 調理器具棚
 12. 調理器具棚
 13. 調理器具棚
 14. 調理器具棚
 15. 調理器具棚
 16. 調理器具棚
 17. 調理器具棚
 18. 調理器具棚
 19. 調理器具棚
 20. 調理器具棚



【機件表】

機件名	規格	数量	備註
A	汽機工機	C-375V FVR	1 3
B	汽機工機	C-4 FVR	1 1
C	汽機工機	C-111 FVR	1
D	汽機工機	U-30 FVR	1
E	汽機工機	U-31 FVR	4
F	汽機工機	L-525 2BB	2 2 1
G	汽機工機	T-5A 50"	1 1
H	汽機工機	T-4AB 50"	1 1

此圖之機件表，係由本廠設計部所製。

【機件表】

機件名	規格	数量
1	汽機工機	100" 100" 100" 100" 100" 100"
2	汽機工機	100" 100" 100" 100" 100" 100"
3	汽機工機	100" 100" 100" 100" 100" 100"
4	汽機工機	100" 100" 100" 100" 100" 100"
5	汽機工機	100" 100" 100" 100" 100" 100"
6	汽機工機	100" 100" 100" 100" 100" 100"

空調設備の位置

空調機
 パナソニック 5000^{mm} AC-10
 2000^{mm} AC-10

空調機
 パナソニック 6000^{mm} AC-10
 3000^{mm} AC-10

空調機
 吐出口 (VHS) 250^{mm}
 Q. 700^{mm}/h
 パナソニック 500 x 1800 x 500^{mm}

吐出口 (VHS) 200^{mm}
 Q. 3000^{mm}/h
 パナソニック 500 x 1800 x 400^{mm}

空調機 (VHS)
 200^{mm} 300^{mm} 300^{mm}

吐出口 (VHS) 250^{mm}
 Q. 700^{mm}/h
 パナソニック 600 x 600 x 400^{mm}

吐出口 (VHS) 2000^{mm}
 Q. 2000^{mm}/h
 パナソニック 400 x 2600 x 400^{mm}

吐出口 (VHS) 1000^{mm}
 Q. 1000^{mm}/h
 パナソニック 400 x 1800 x 400^{mm}

吐出口 (VHS) 2000^{mm}
 Q. 1200^{mm}/h
 パナソニック 400 x 2600 x 400^{mm}

吐出口 (VHS) 1000^{mm}
 Q. 1000^{mm}/h
 パナソニック 400 x 1800 x 400^{mm}

空調機
 パナソニック 6000^{mm} AC-10
 3000^{mm} AC-10

空調設備の位置

空調機

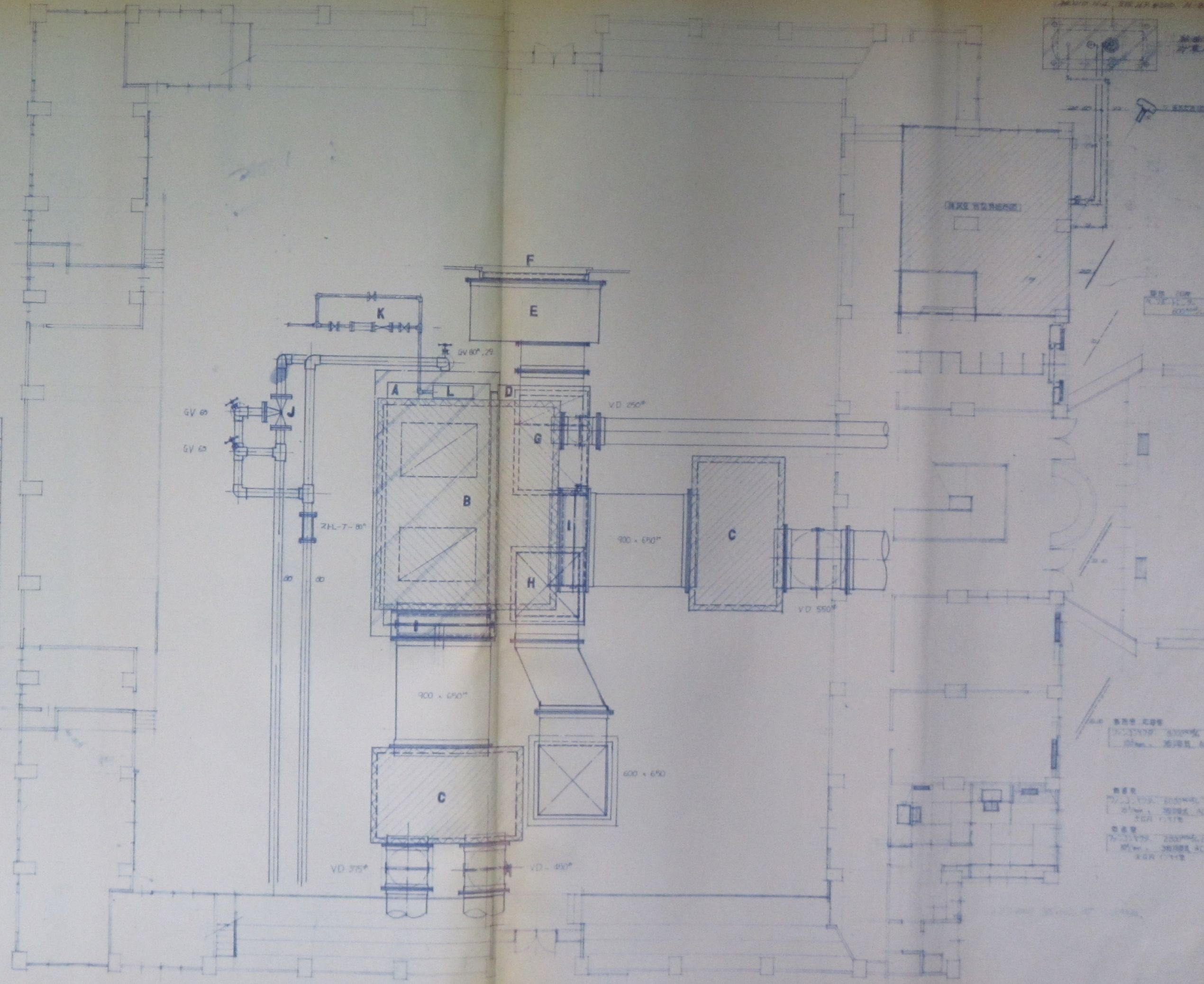
特記事項

昭和 年 月 日

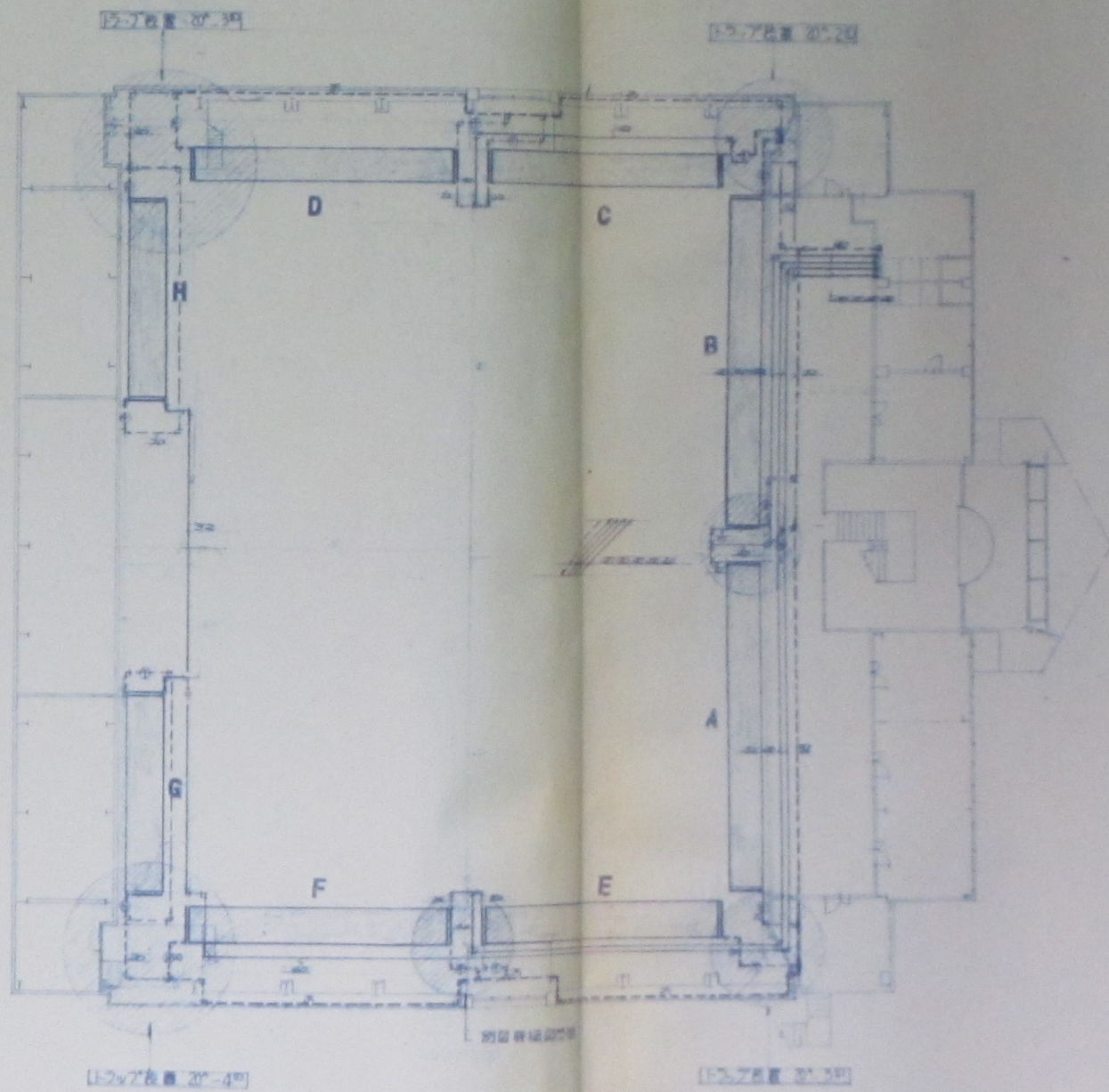
(記号)

設計名称 石町民体育館新築工事

番号	名称	仕様	数量
A	空気清浄機	17L 410 ³ /min, 6月 標準消費電力 180,000kWh 77 ³ 1,200 ³ mm, 60 ³ mm 消費電力 225W, 50 ³ mm 1台	1
B	有圧エアタンク	1800 × 2000 × 900 ³ ・10 ³	1
C	クーラー	900 × 1500 × 900 ³ ・0.8 ³	2
D	スタンバイファン	900 × 1200 × 1200 ³ ・10 ³	1
E	OAファン	600 × 1300 × 2500 ³ ・10 ³	1
F	水気取り装置	1000 × 2000 ³ (76 ³ 仕様)	1
G	高圧エアタンク	VD 650 (600 × 350 ³ 外形寸)	1
H	エレベーター	VD 650 × 600 (スタン)	1
I	モーターファン	MD 900 × 650	1
J	エアタンク	60 ³	1
K	電機制御装置	24 ³ ・6V ³ ・5P	1
L	加圧機	9 ³ ・10 ³ ・5P	1



1 2 3 4 5 6 7 8 9 10 11 12



K
J
I
H
G
F
E
D
C
B
A

表 1

区画	種別	面積 (㎡)	延床面積 (㎡)	容積率 (%)	備考
A	2H E - 10	16,500	16,430	22.0	1階
	空	0	0	0	2階
B	2H E - 10	12,800	12,790	22.0	1階
	空	0	0	0	2階
C	2H E - 10	9,280	9,180	22.0	1階
	空	0	0	0	2階
D	2H E - 10	16,500	16,430	22.0	1階
	空	0	0	0	2階

ストリプル-タテ線 1/200

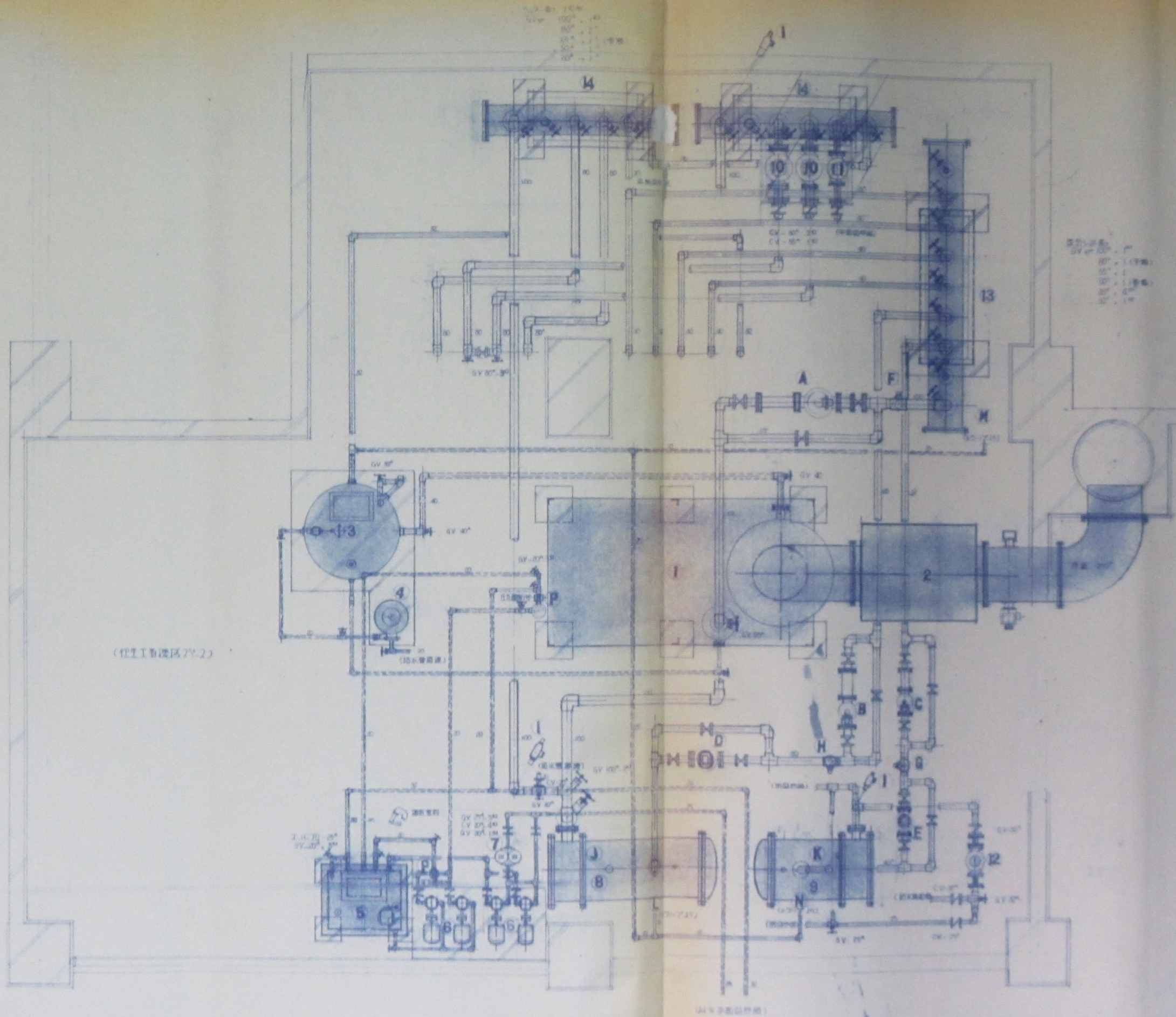
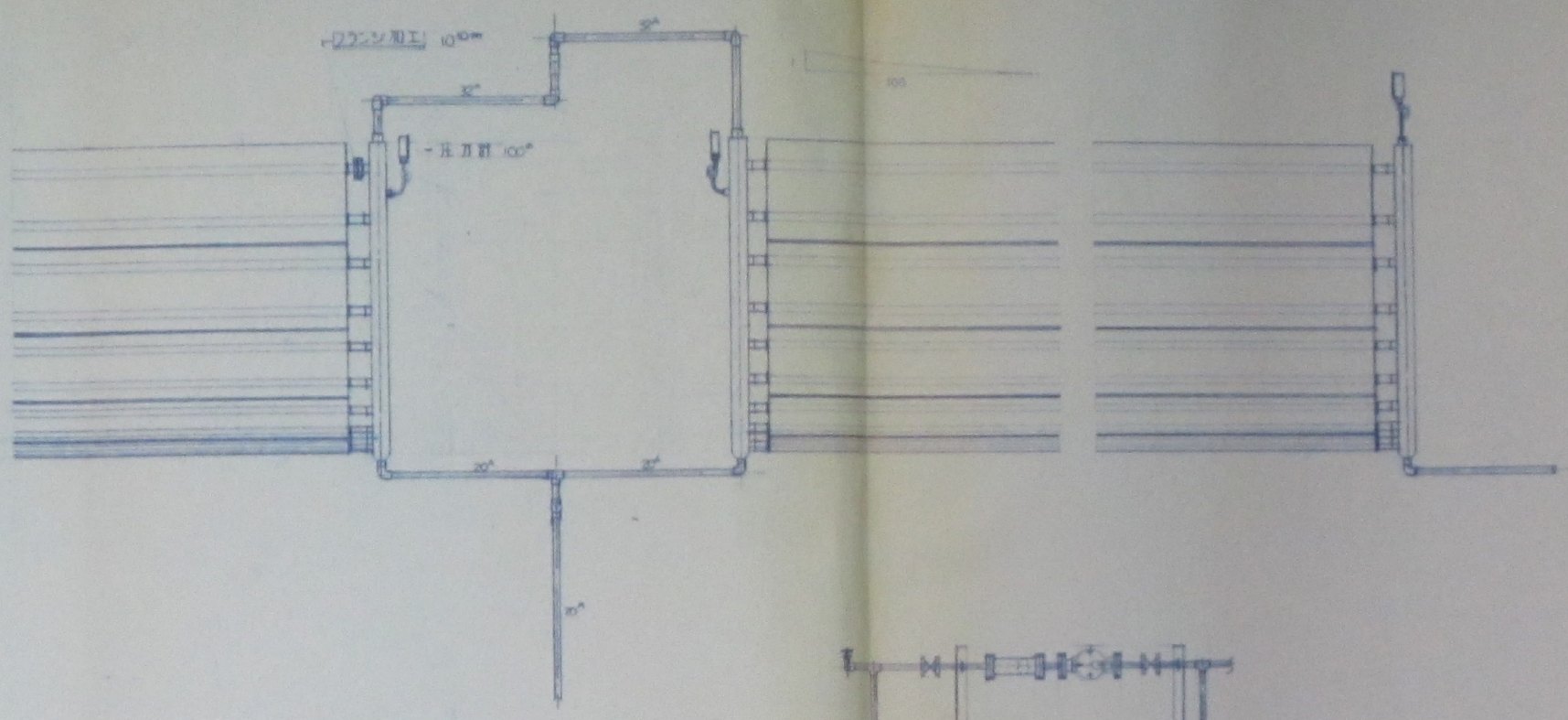
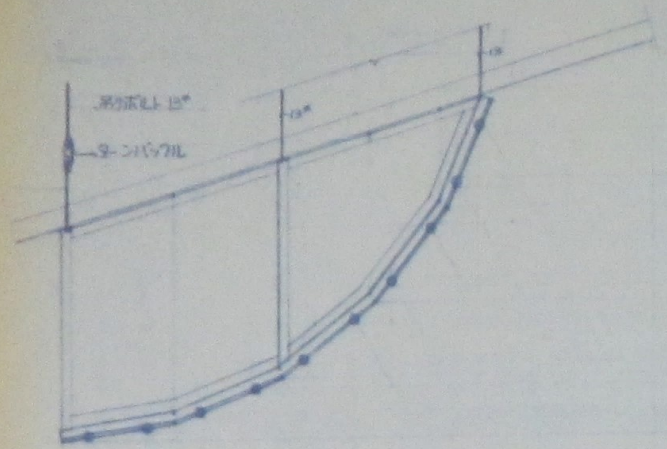


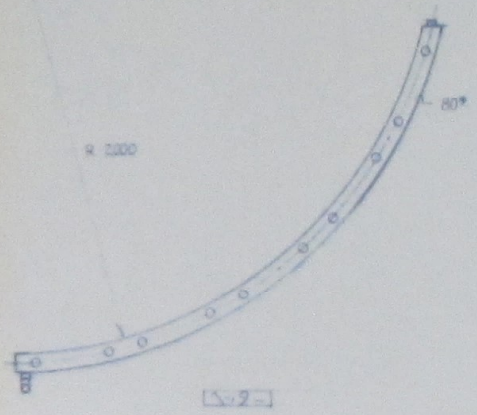
表 1

番号	名称	寸法
1	汽缸	φ400 × 1000
2	汽缸	φ400 × 1000
3	汽缸	φ1000 × 1500
4	汽缸	φ1000 × 1500
5	汽缸	φ400 × 1000
6	汽缸	φ400 × 1000
7	汽缸	φ400 × 1000
8	汽缸	φ400 × 1000
9	汽缸	φ400 × 1000
10	汽缸	φ400 × 1000
11	汽缸	φ400 × 1000
12	汽缸	φ400 × 1000
13	汽缸	φ400 × 1000
14	汽缸	φ400 × 1000
15	汽缸	φ400 × 1000
A	汽缸	φ400 × 1000
B	汽缸	φ400 × 1000
C	汽缸	φ400 × 1000
D	汽缸	φ400 × 1000
E	汽缸	φ400 × 1000
F	汽缸	φ400 × 1000
G	汽缸	φ400 × 1000
H	汽缸	φ400 × 1000
I	汽缸	φ400 × 1000
J	汽缸	φ400 × 1000
K	汽缸	φ400 × 1000
L	汽缸	φ400 × 1000
N	汽缸	φ400 × 1000
M	汽缸	φ400 × 1000
P	汽缸	φ400 × 1000

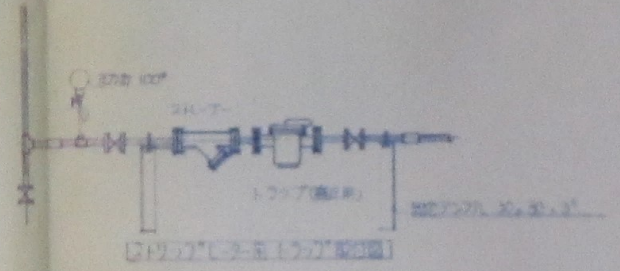
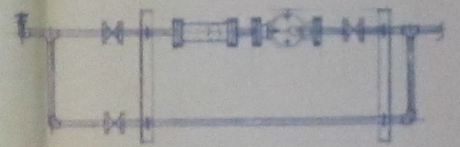
此圖為汽缸及汽機之構造圖，其各部之寸法及材料之說明，均詳列於右表之中。此圖係根據設計者之要求而繪製，其構造之詳細程度，足以供製造之用。



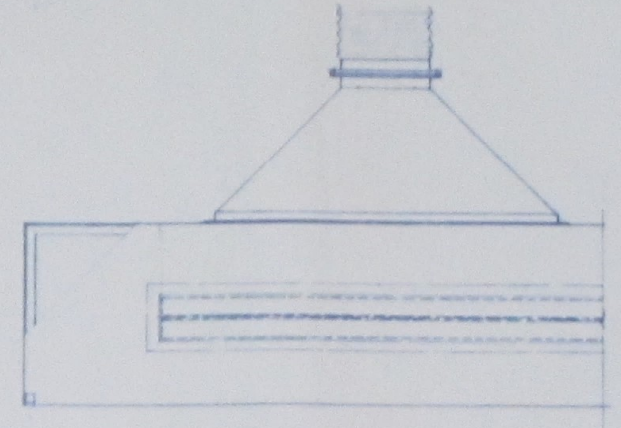
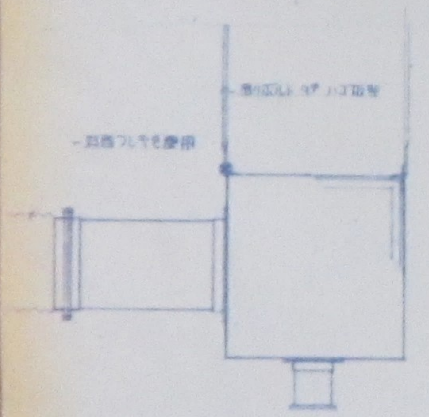
【エレベーター床付基礎図】 1/10



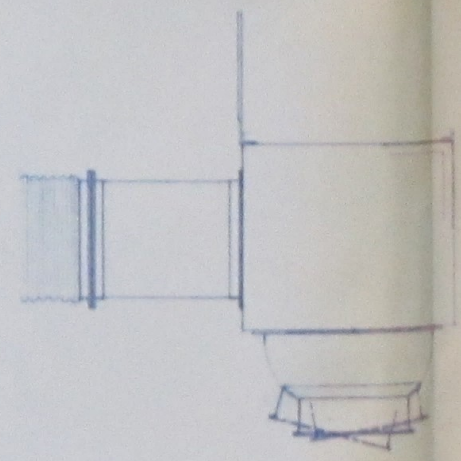
【2/2】



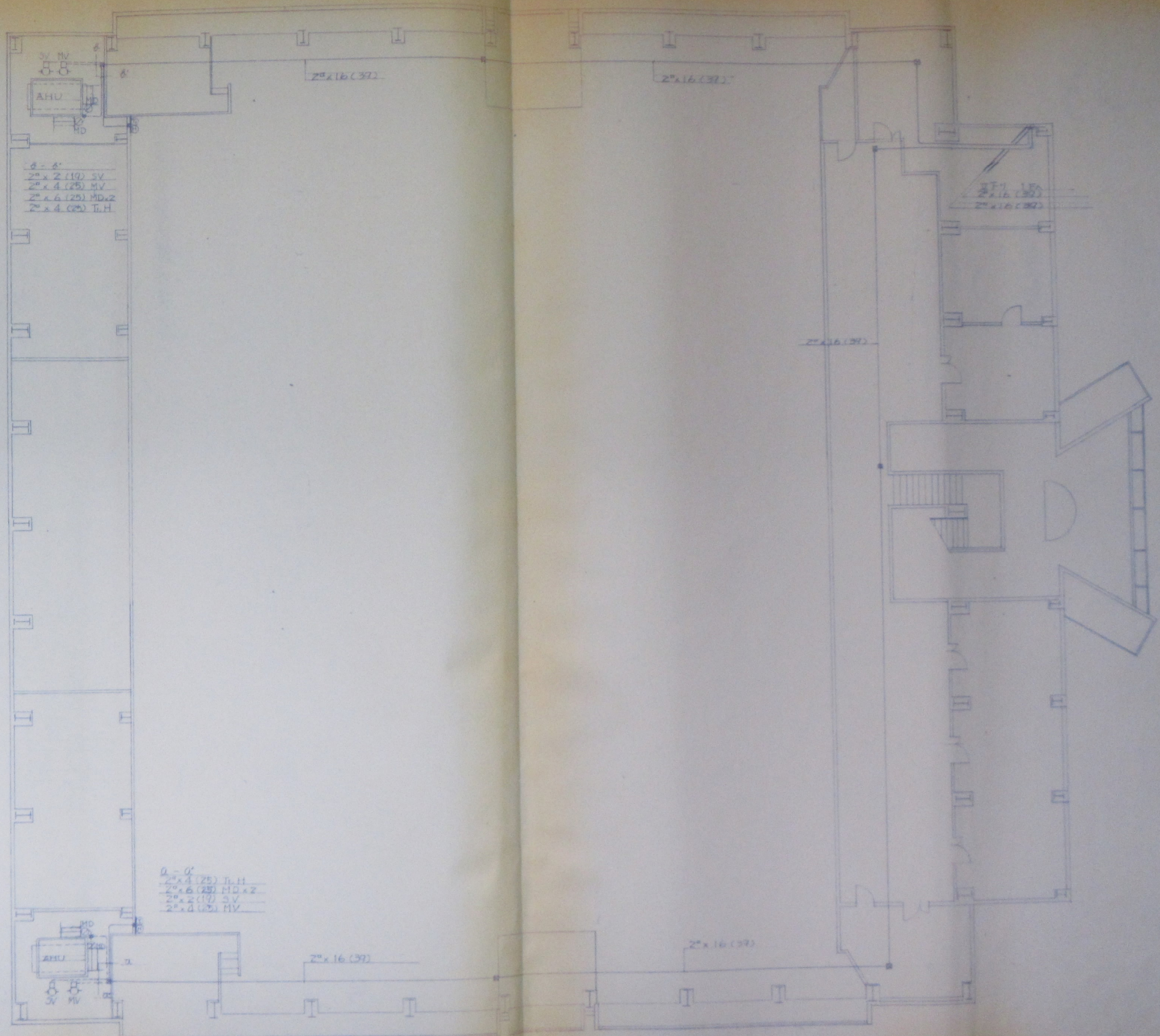
【エレベーターシャフト基礎図】



【エレベーター駆動図】 1/10



【エレベーター駆動図】 1/10



4 - 6"
 2" x 2 (19) 5V
 2" x 4 (25) MV
 2" x 6 (25) MD x 2
 2" x 4 (25) T.H.

4 - 6"
 2" x 4 (25) T.H.
 2" x 6 (25) MD x 2
 2" x 2 (19) 5V
 2" x 4 (25) MV

2" x 16 (39)

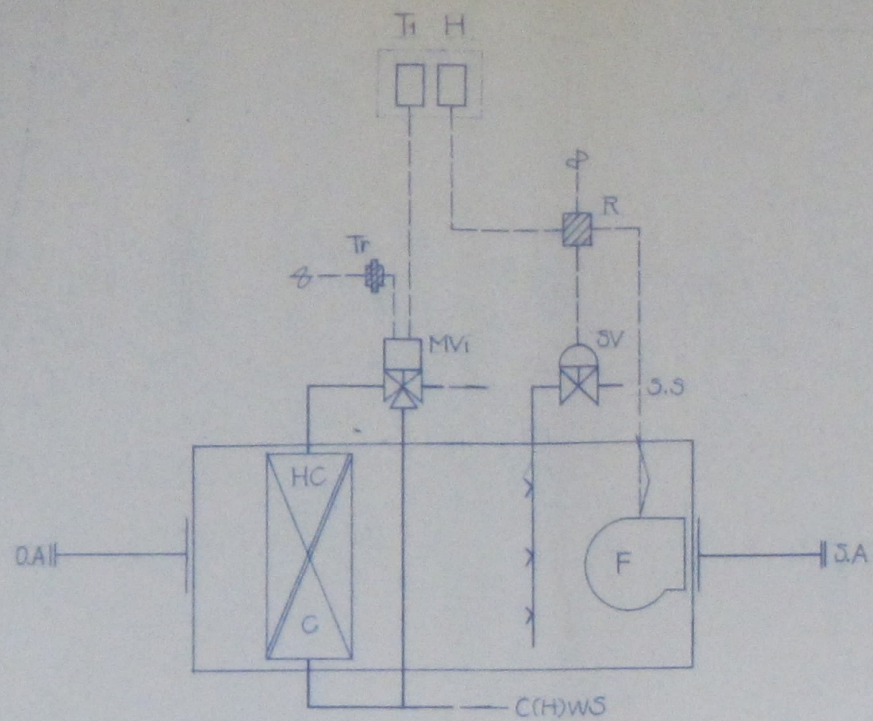
2" x 16 (39)

2" x 16 (39)
 2" x 16 (39)

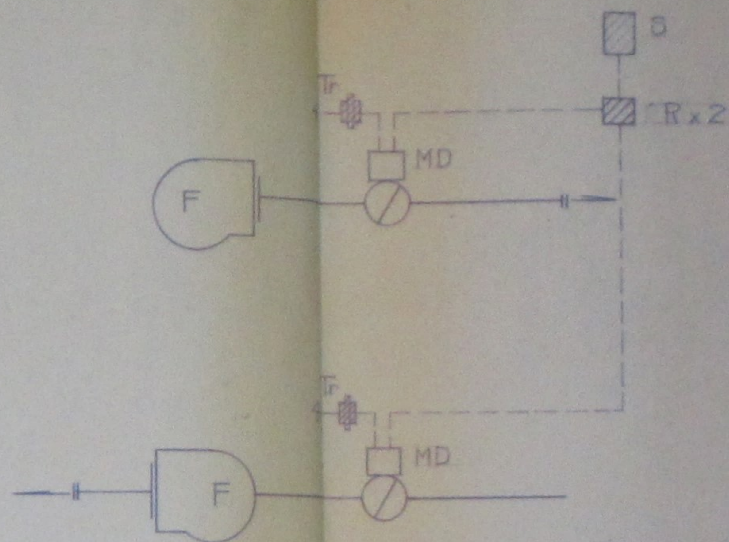
2" x 16 (39)

2" x 16 (39)

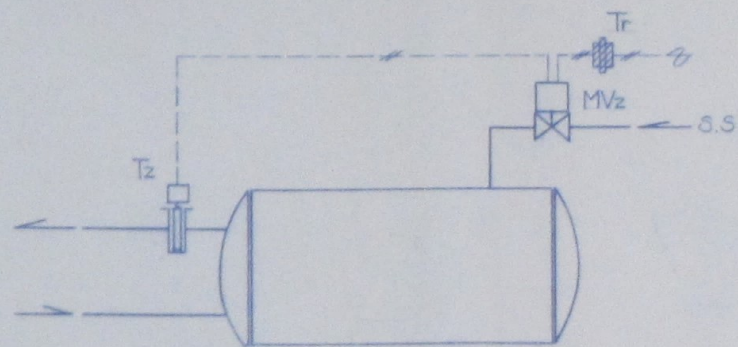
2" x 16 (39)



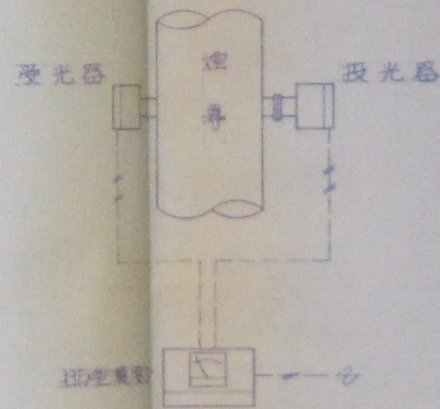
AHU 系統 (2 SETS)



ダンパー制御 (2 SETS)

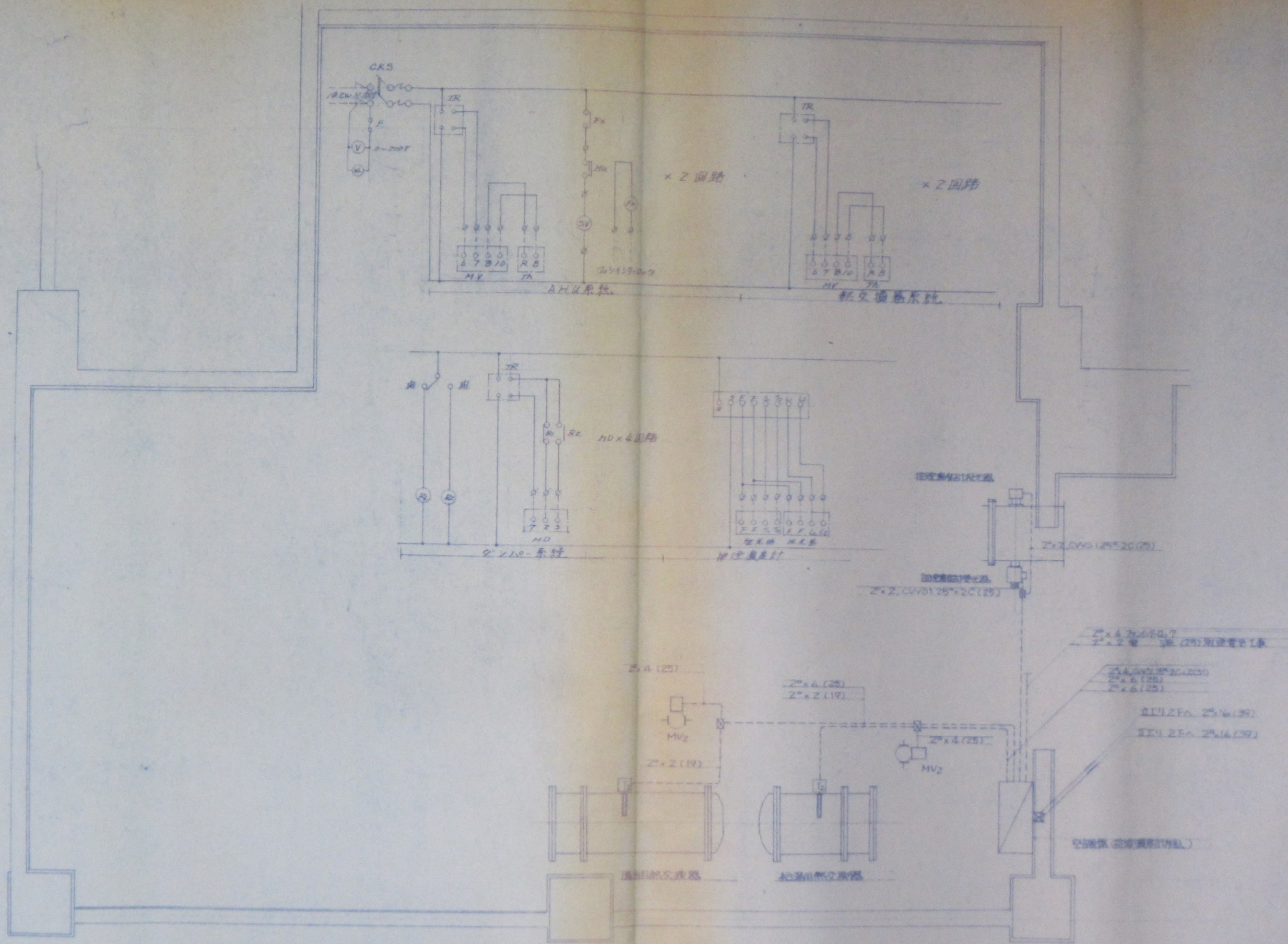


熱交換器系統 (2 SETS)

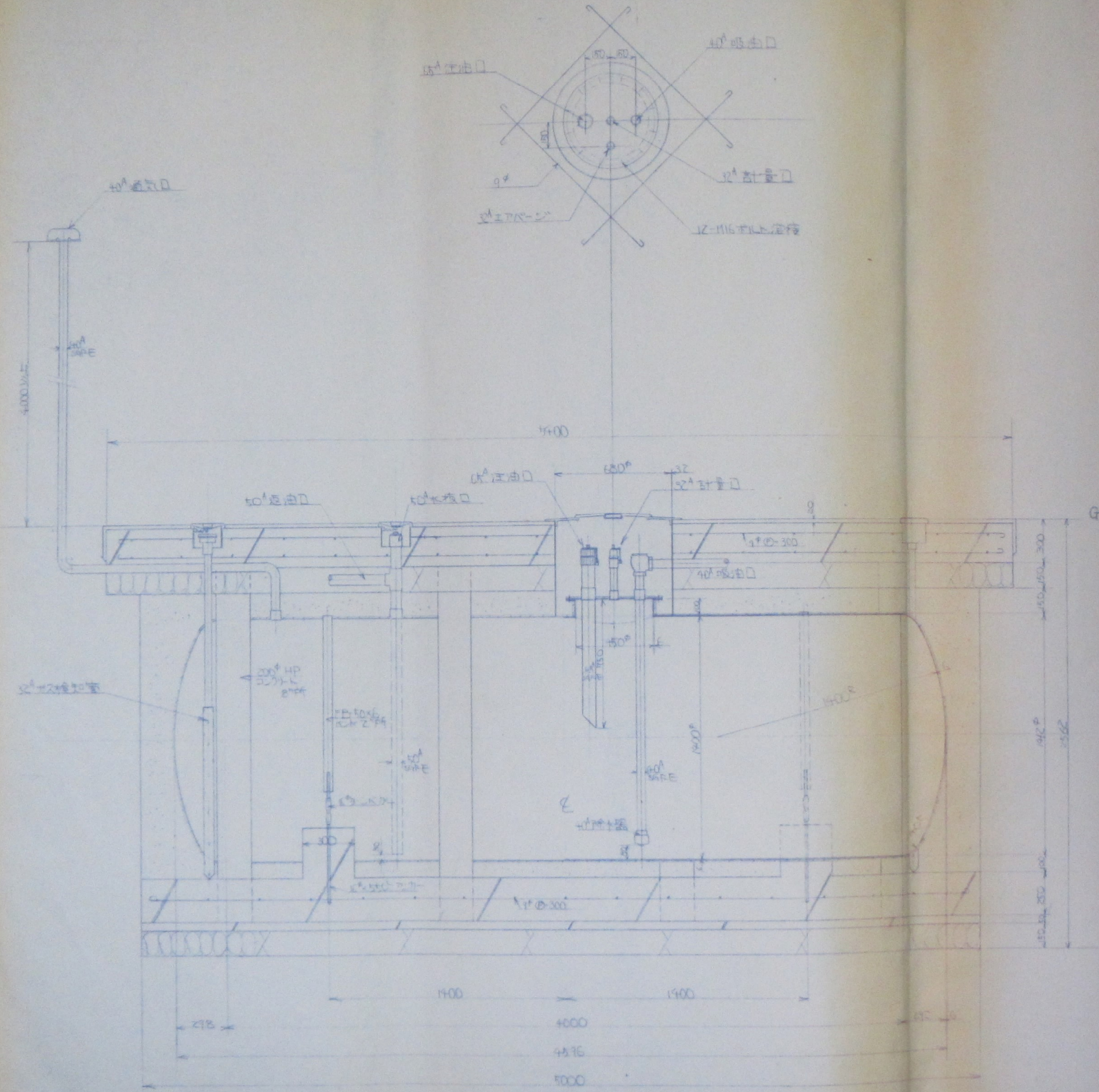


排煙機設計 (1 SET)

記号	名称	型名	個数	備考
T1	ルーム thermostat	SDK-7S	2	夏冬両用型
T2	難燃式 thermostat	TRK-7080	2	比例式
H	ヒューズ	HDK-C1080	2	
R	制御リレー	RAK-522w	4	
S	スイッチ	SAK-122	2	
MD	ダンパモーター	DAK-500	4	ON/OFF式
	ダンパリレー	DAK-1	4	
MV1	バルブモーター	VGK-700	2	比例式
	三方弁本体	V3DAF70	2	
MV2	バルブモーター	VGK-700	2	比例式
	三方弁本体	V2AAG40	1	40A
		V2DNF80	1	80A
SV	電磁弁	RMV-1910GW	2	
Tr	トランス	TAK-4005	8	200/24V



机械图详细图 5-1/50

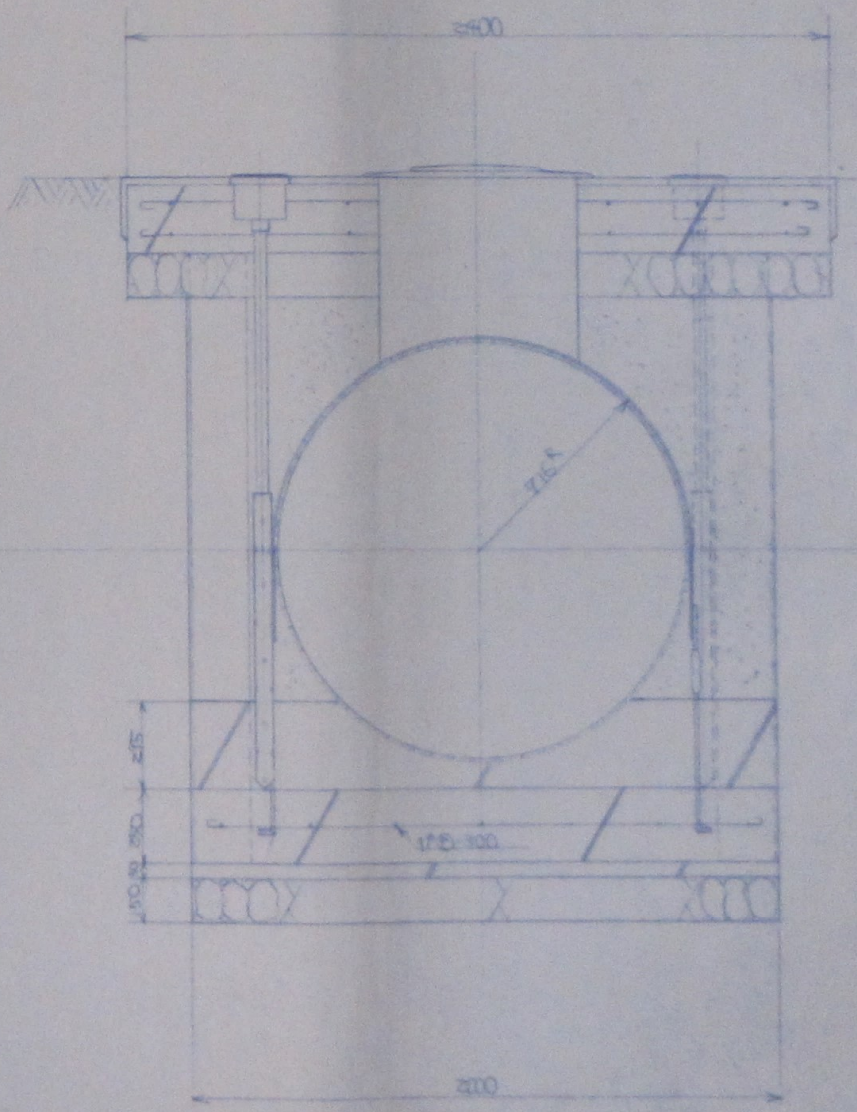


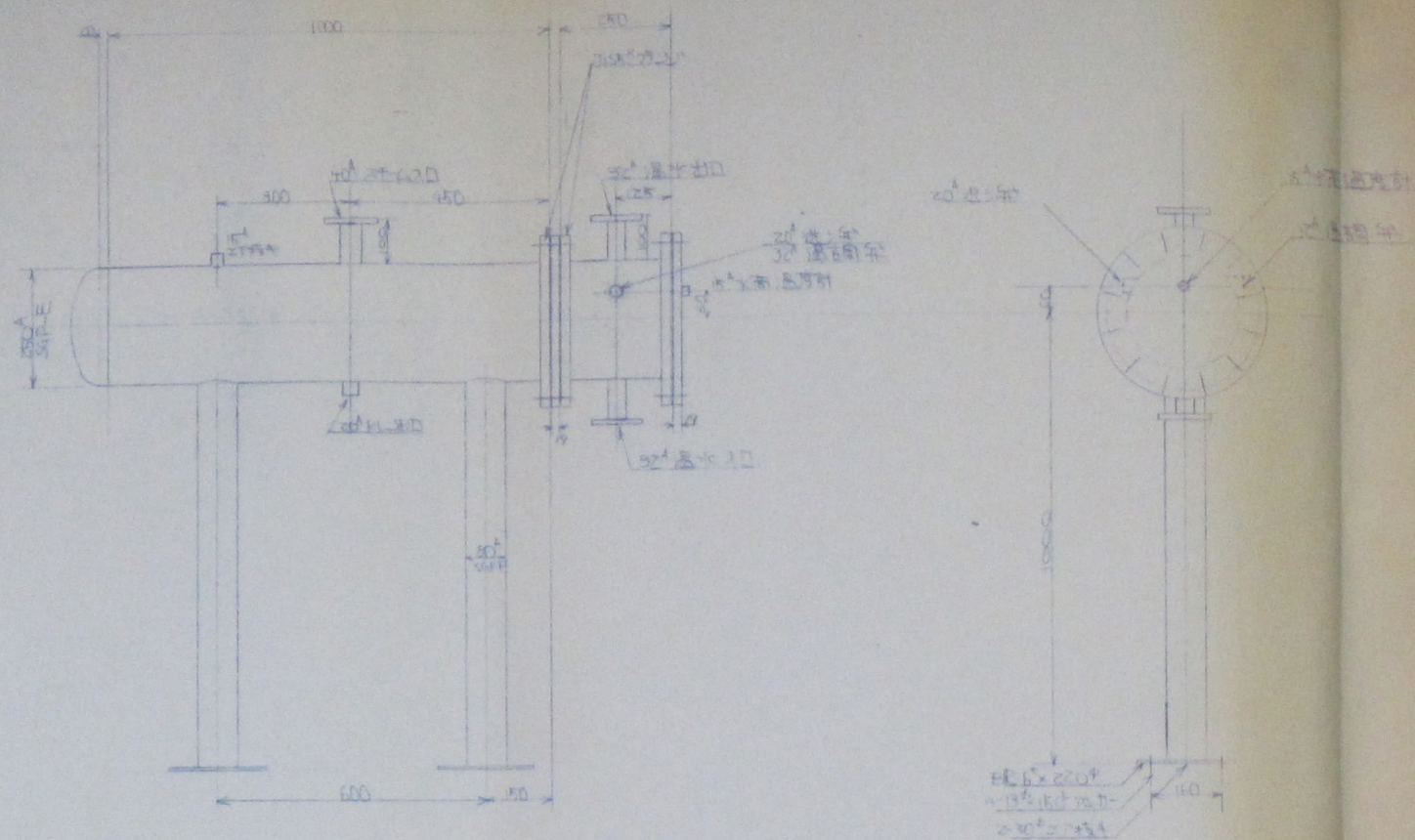
地下油槽埋設図

鋼板: 1/5
 寸法: 4000^φ × 4000^φ (7×7240^φ)
 透気: 外部全面止入

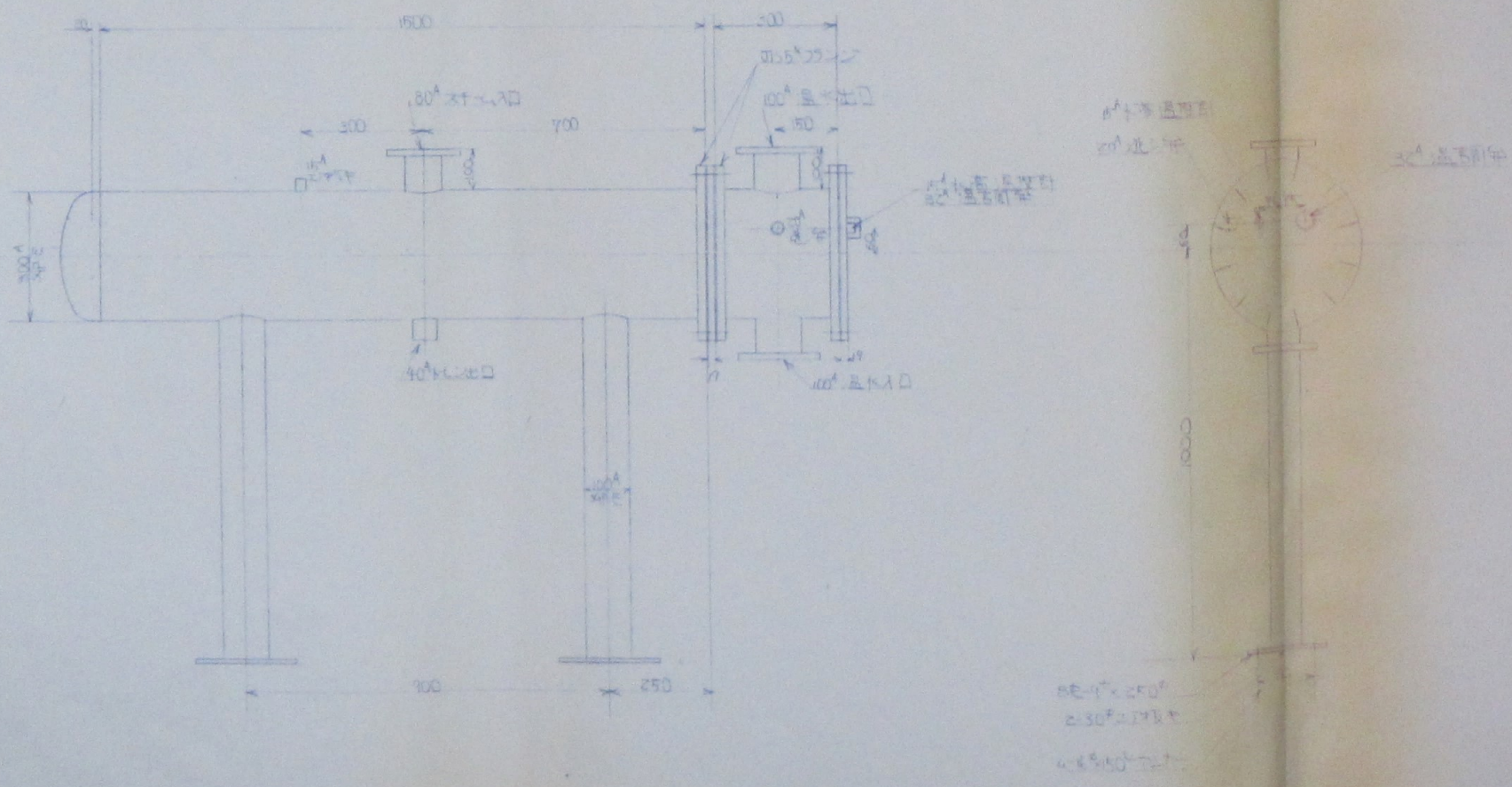
容量耐量(V)
 $V = 3.14 \times 0.7(4.04 - 2.00) \times 1.4$
 $= 6.495$

最大容量: 6.495^ℓ
 空間: 4.95^ℓ (76%)
 所貯: 6.000^ℓ

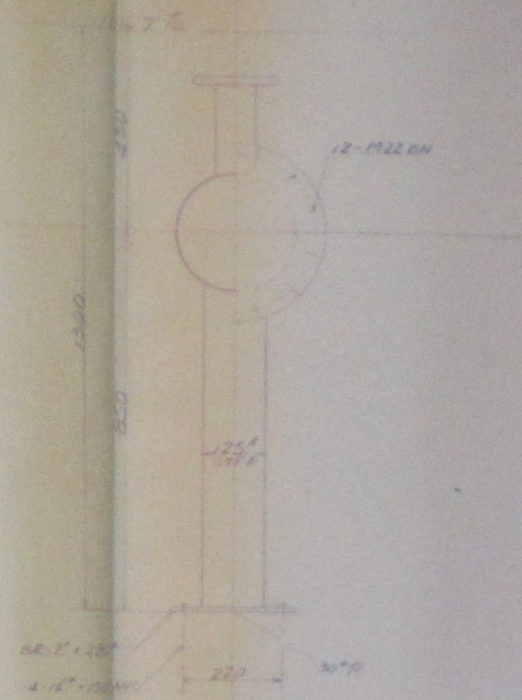
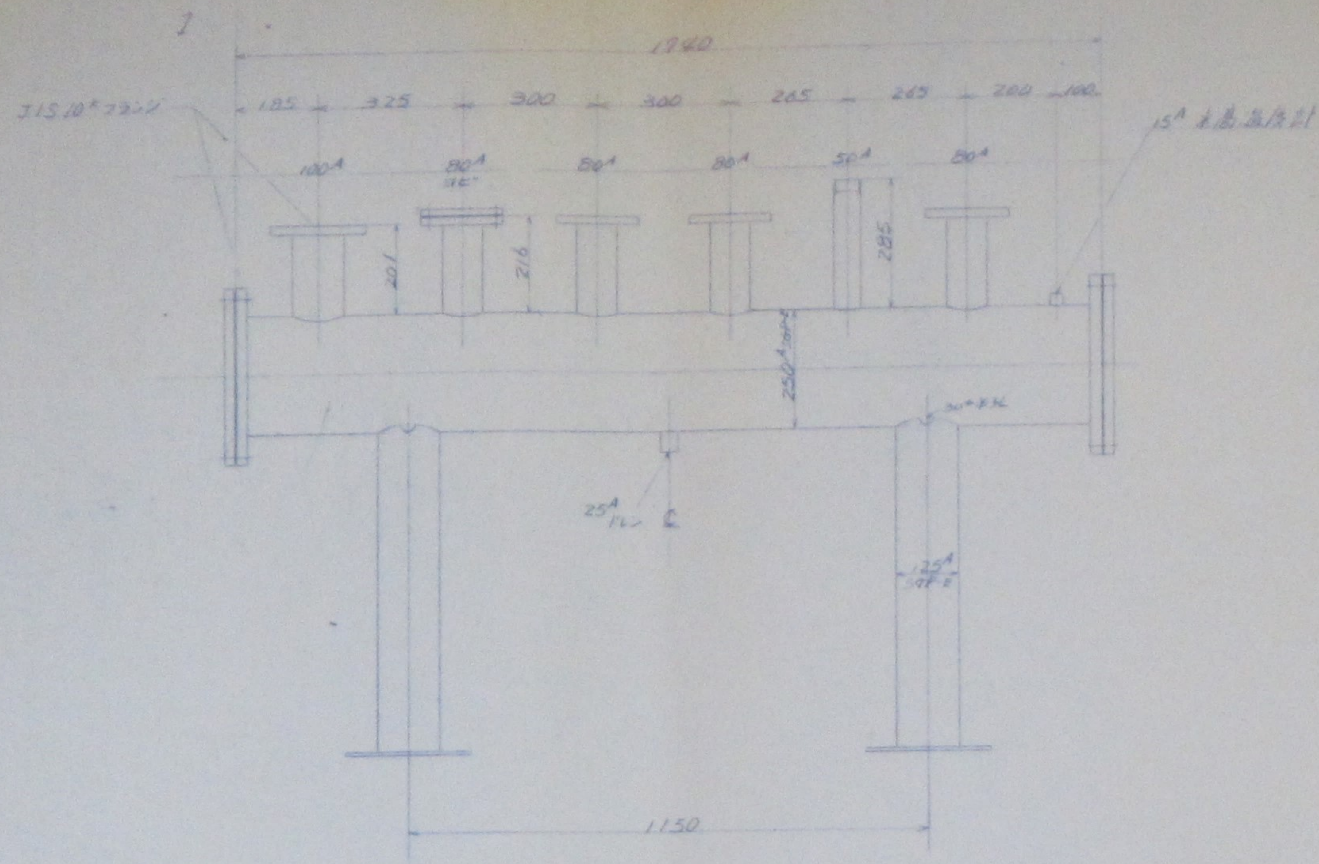




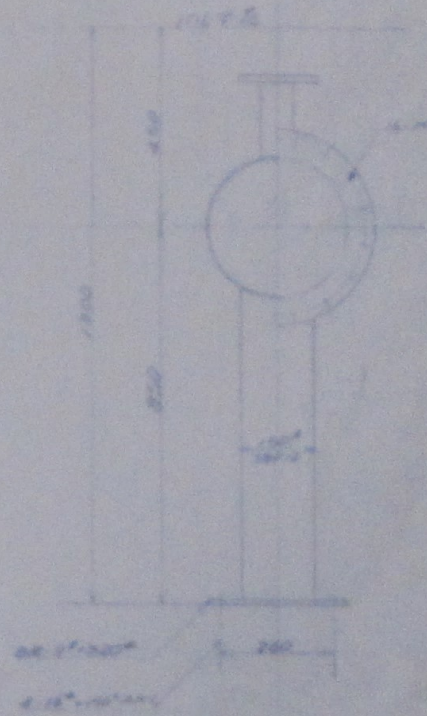
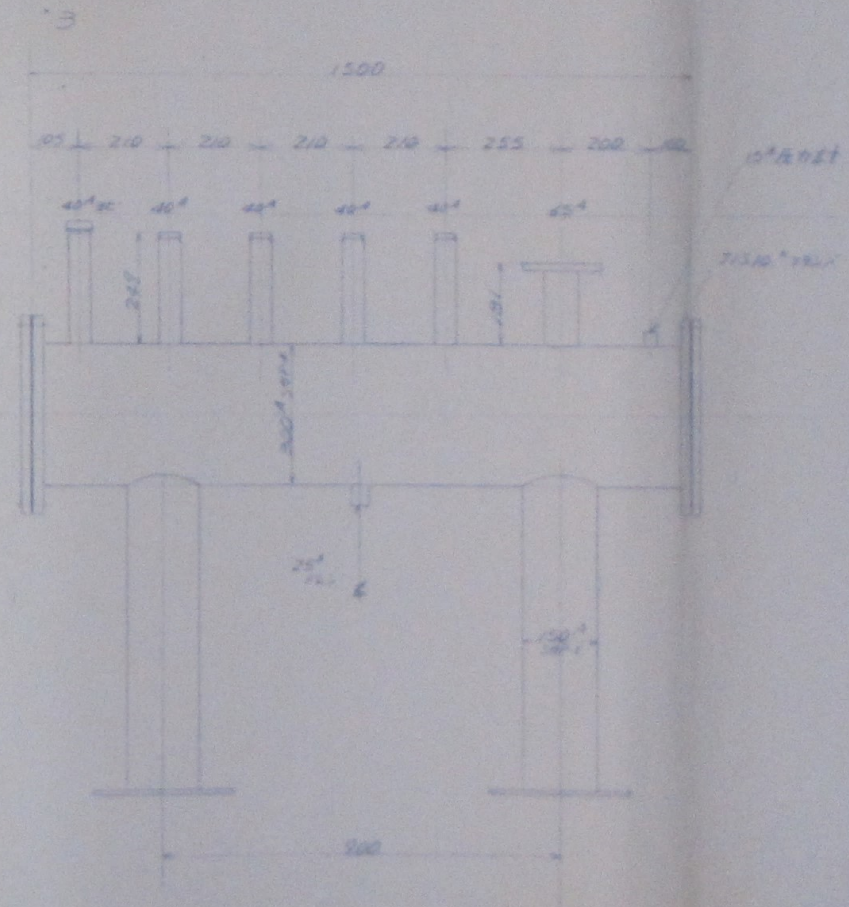
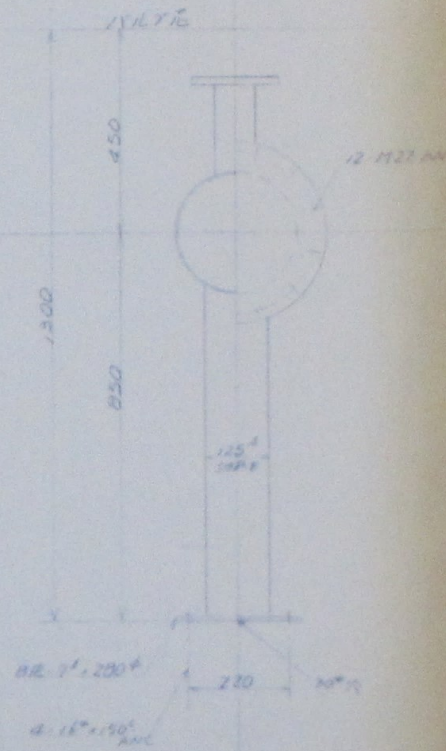
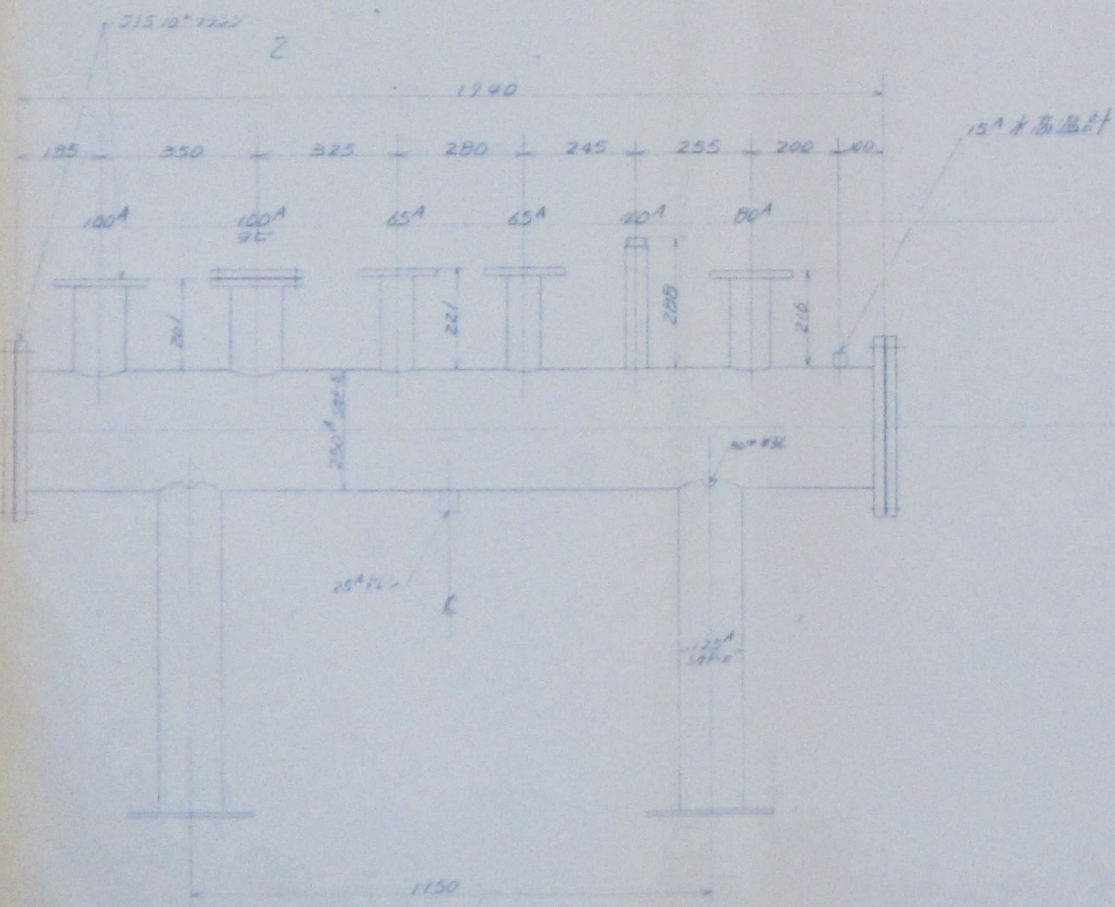
軸受検器 (カヤマHX-70型) 5%
定装: 内部エサキシコーティング (防錆用)
外部全蓋付
質量 120.000 重量%

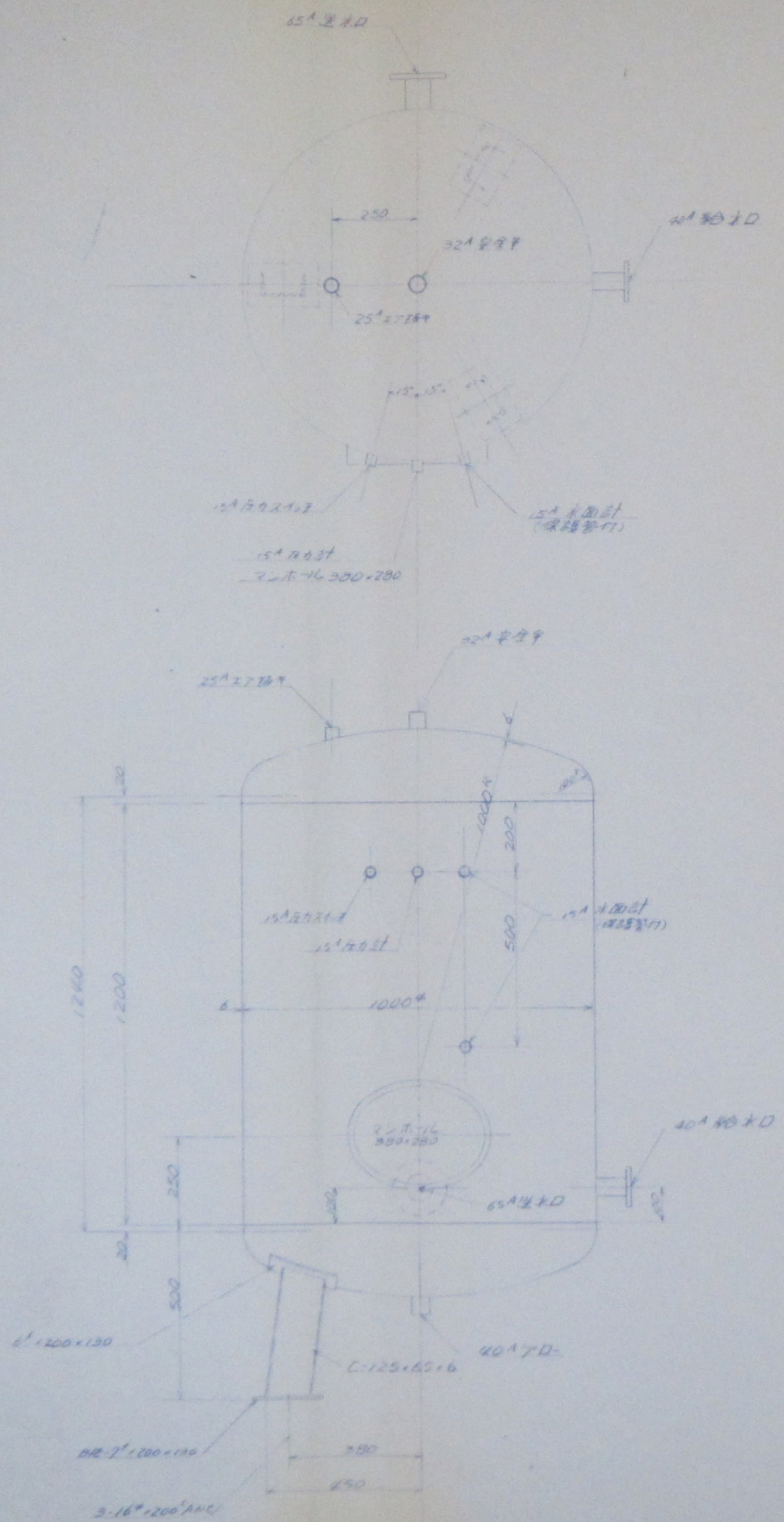


軸受検器 (カヤマHX-140型) 5%
定装: 内部エサキシコーティング (防錆用)
外部全蓋付
質量 120.000 重量%

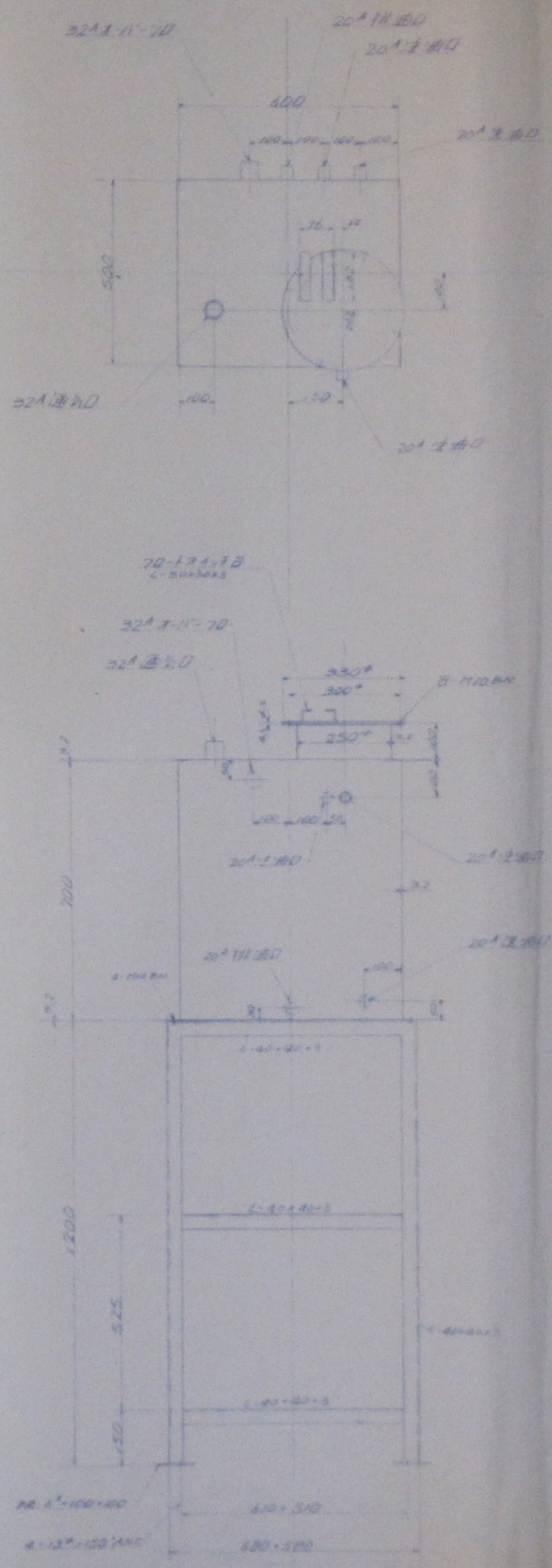


2. 木部品設計
- 1. 1A 250°-1040°
 - 2. 2A 250°-1140°
 - 3. 3A 250°-1240°
 - 4. 4A 250°-1340°
 - 5. 5A 250°-1440°
 - 6. 6A 250°-1540°

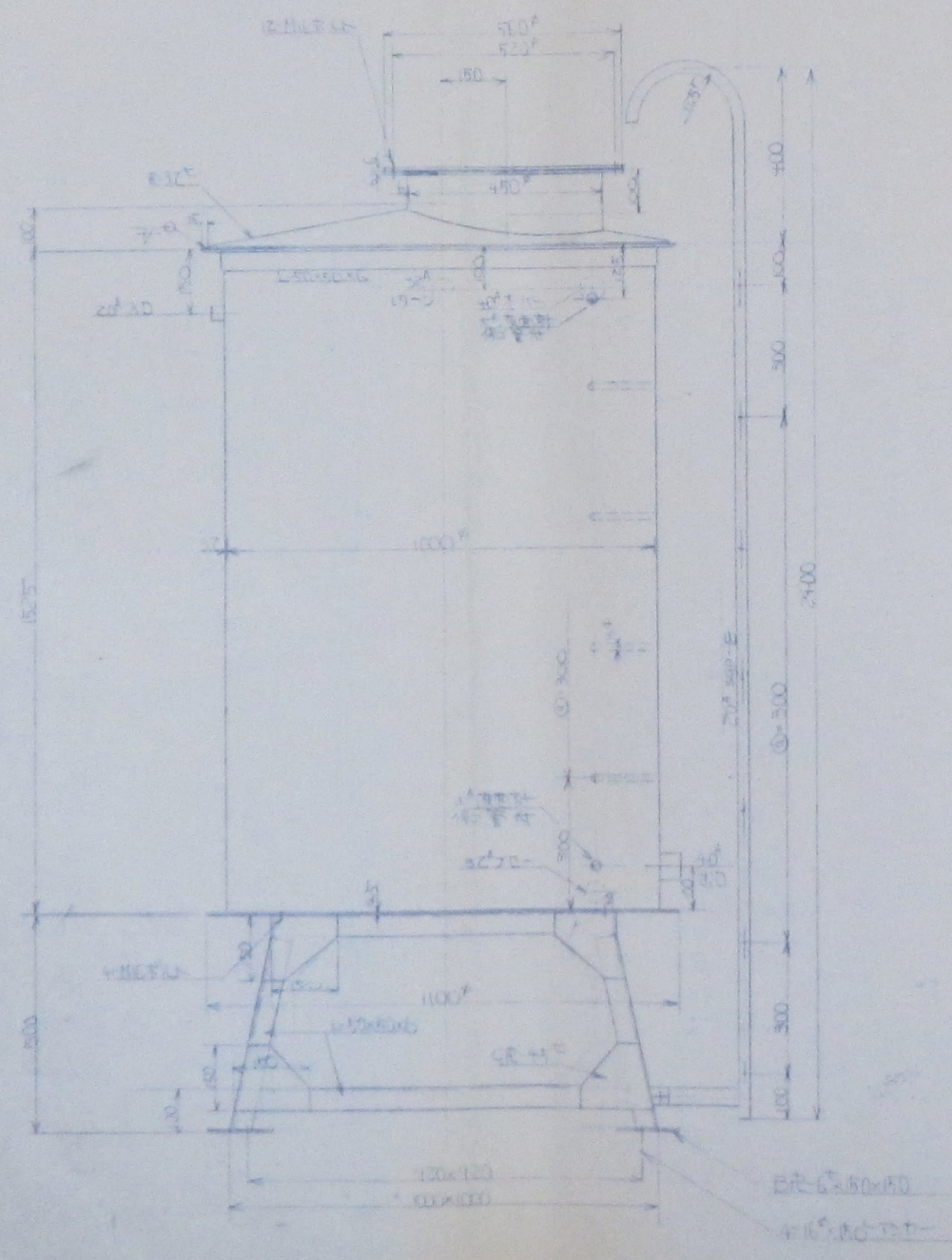
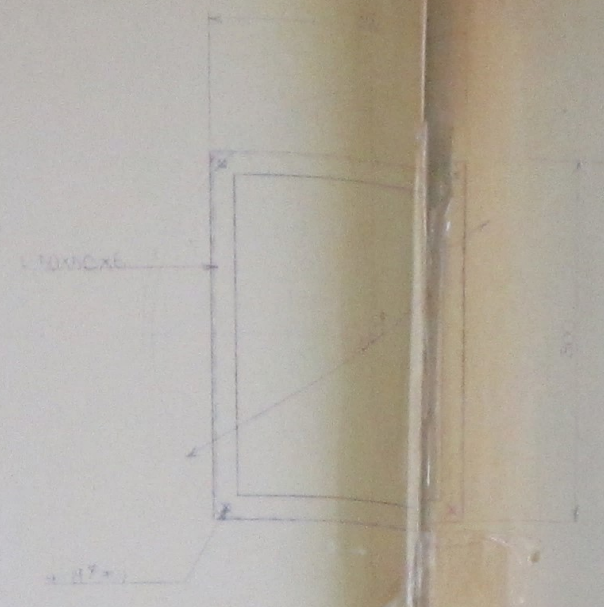
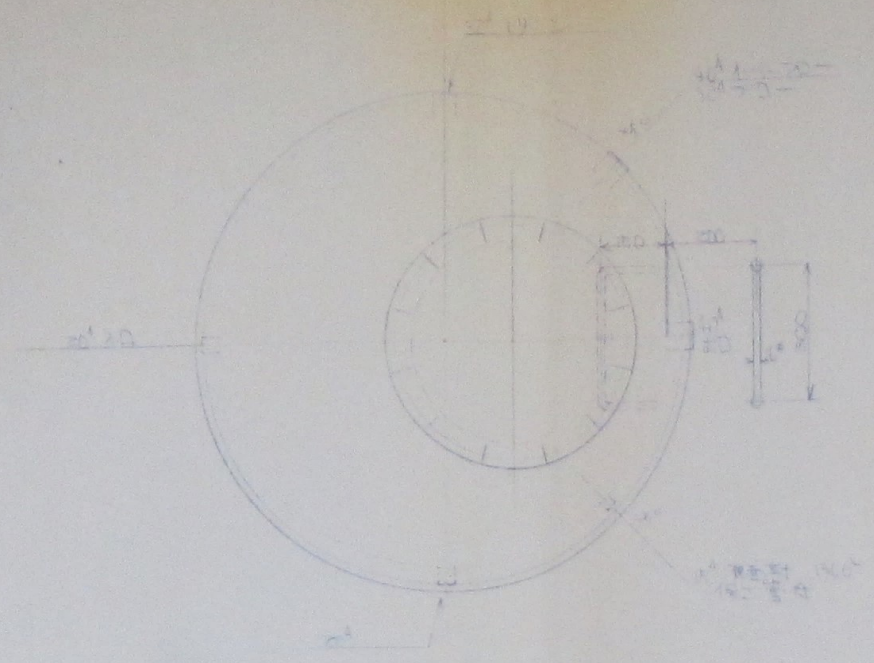




15mm 安全弁
 15mm 安全弁
 15mm 安全弁
 15mm 安全弁
 15mm 安全弁



15mm 安全弁
 15mm 安全弁
 15mm 安全弁
 15mm 安全弁
 15mm 安全弁



45

Handwritten notes and a small table on the right page. The table has two columns and two rows of text.