

一般共通事項

1. 基礎	<p>仕様 — PC製 300# (NCS/PC/16#編組鋼)</p> <p>枚数 — 16,000</p> <p>設計用抗耐力 — <math>R_b = 35 \text{ t/m}^2</math> (長期)</p> <p>実数本数 — <math>F_1 = 25 \rightarrow 25^*</math></p> <p><math>F_2 = 51 \rightarrow 102</math></p> <p><math>F_3 = 9 \rightarrow 27</math></p> <p style="text-align: right;">Total 154 #</p>
2. コンクリート	<p>普通コンクリート — (躯体) <math>F_c = 210 \text{ N/cm}^2</math> (<math>f = 2.5</math>)</p> <p>(土間コンクリート) <math>F_c = 190 \text{ N/cm}^2</math></p>
3. 鉄筋	<p>D-SD30</p> <p>#-SR24 又は同等品以上</p> <p>鉄筋番号 — <math>\bullet</math> D10, 9#</p> <p><math>\bullet</math> D15, 15#</p> <p><math>\bullet</math> D16</p> <p><math>\bullet</math> D19</p> <p><math>\bullet</math> D22</p> <p><math>\bullet</math> D25</p>
4. 鉄骨	SS41, SS41, STK41,
5. 耐力鉄骨	F10T ( $\mu = 0.46$ )
6. 中鉄骨	SS41,
7. その他	<p>現場の実状に応じて変更することとする。</p> <p>設計事務所は、設計・監理業務に専ら従事する株式会社。</p> <p>Tel. (03-662-3581) へ委託施工とする。</p>

基礎伏図 S=1:200

- (特記事項)
- 特記なし型番はW12 とする
  - 基礎番号末尾の数字は基礎埋込深さが GL+0, Dは GL-100, 黒字は GL+970であることを示す。
  - 土間コンクリートの施工範囲は基礎埋込深さの範囲とする。

特記事項

設計名称

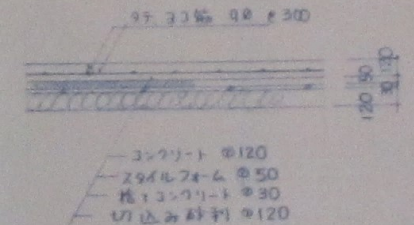
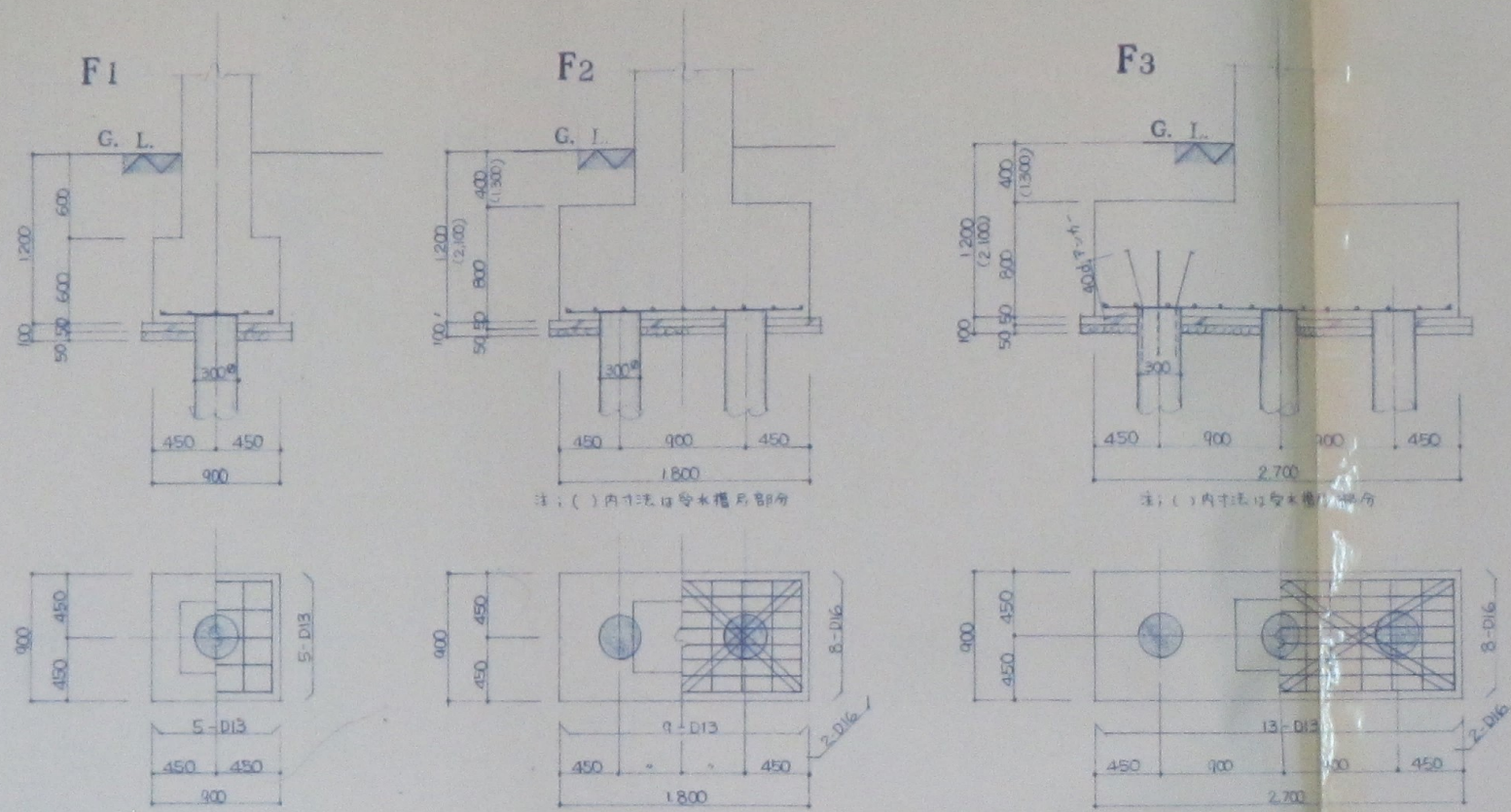
百石町民体育館新築工事

設計番号

図面名称

基礎伏図

一般共通事項

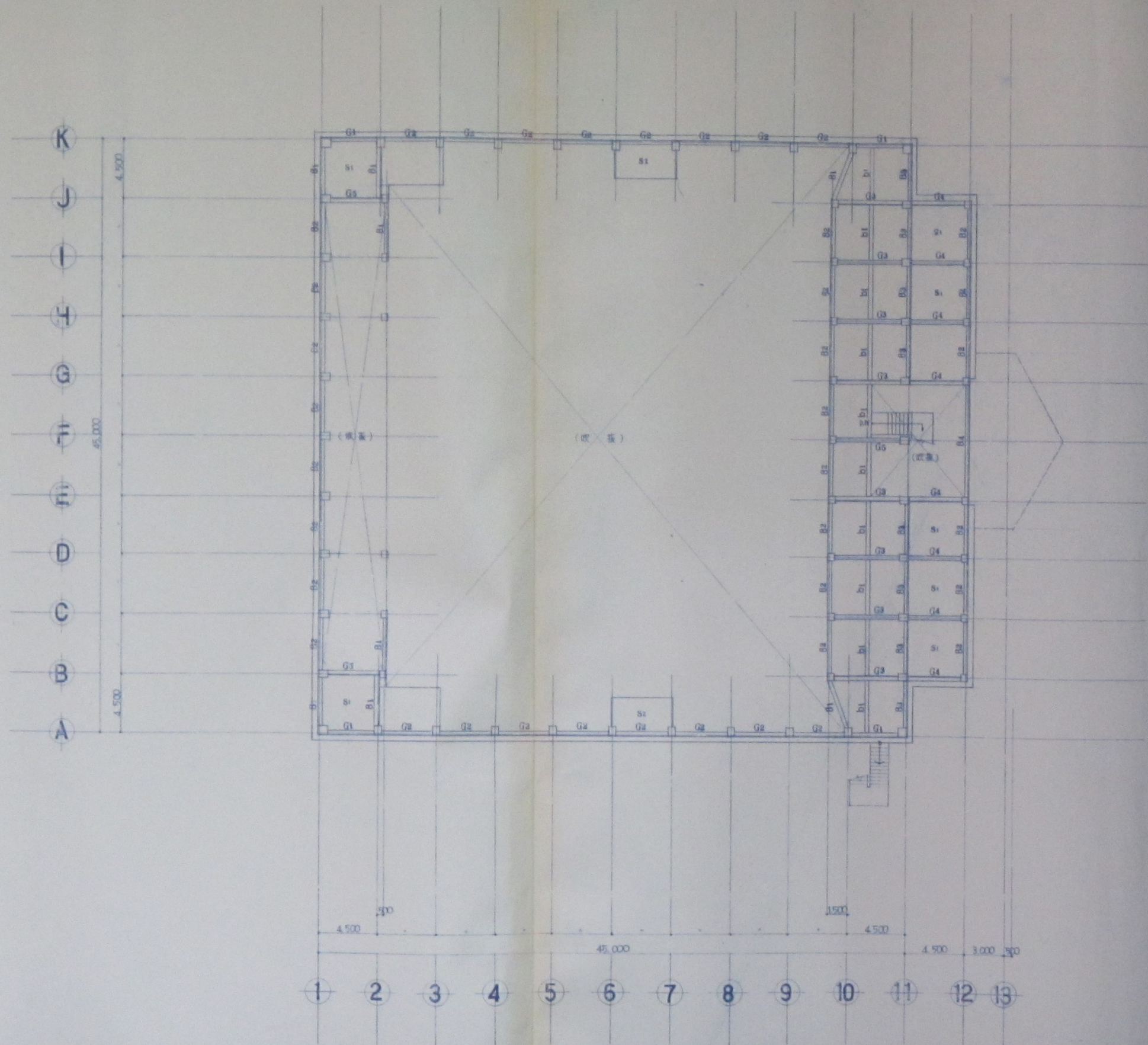


基礎梁リスト S-1.30

特記なき St D10 #200  
 巾止め筋 φ8 #1000

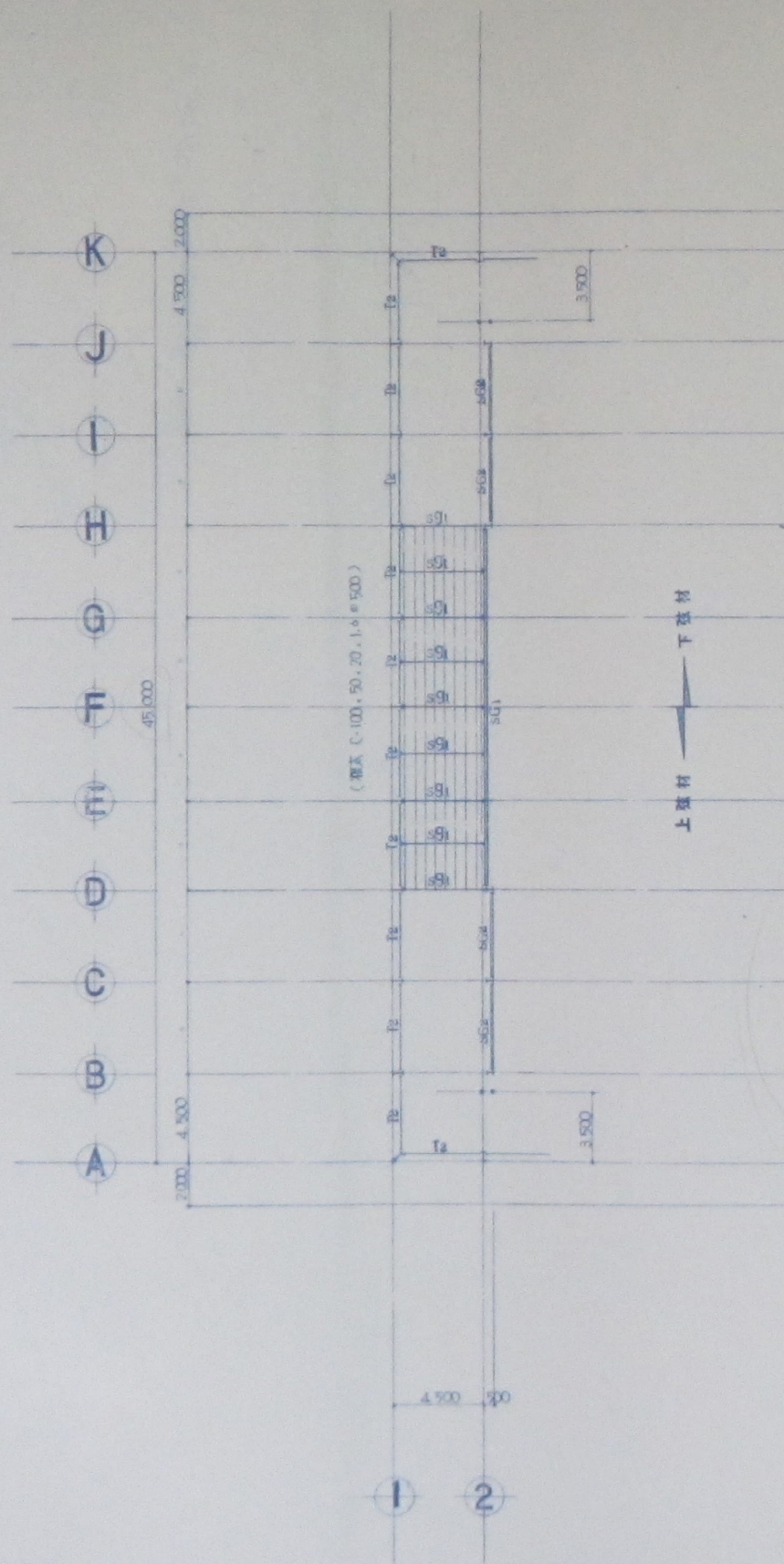
種別	FG1,3,4 全断	FG2 1端~φ φ~2端	FG5 全断	FCG2, FB1 全断	FB2 全断
上端筋	3-D22	4-D22	3-D22	3-D22	4-D22
下端筋	3-D22	4-D22	3-D22	3-D22	4-D22
St					
腰筋	4-D10	4-D10	4-D10	4-D10	4-D10

注: 基礎梁支端位置は基礎仕面毎限る。

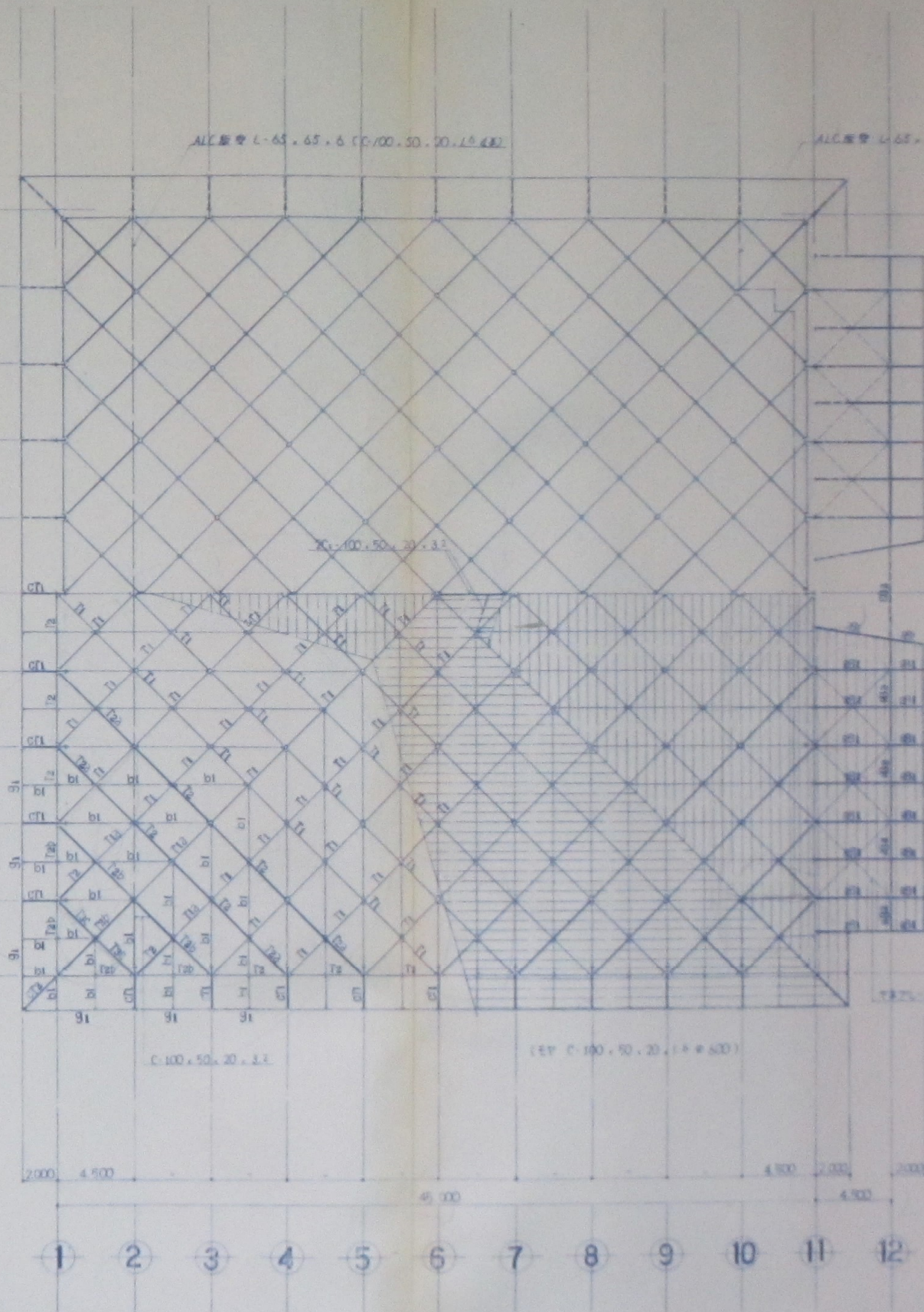


2階平面図 S=1:200

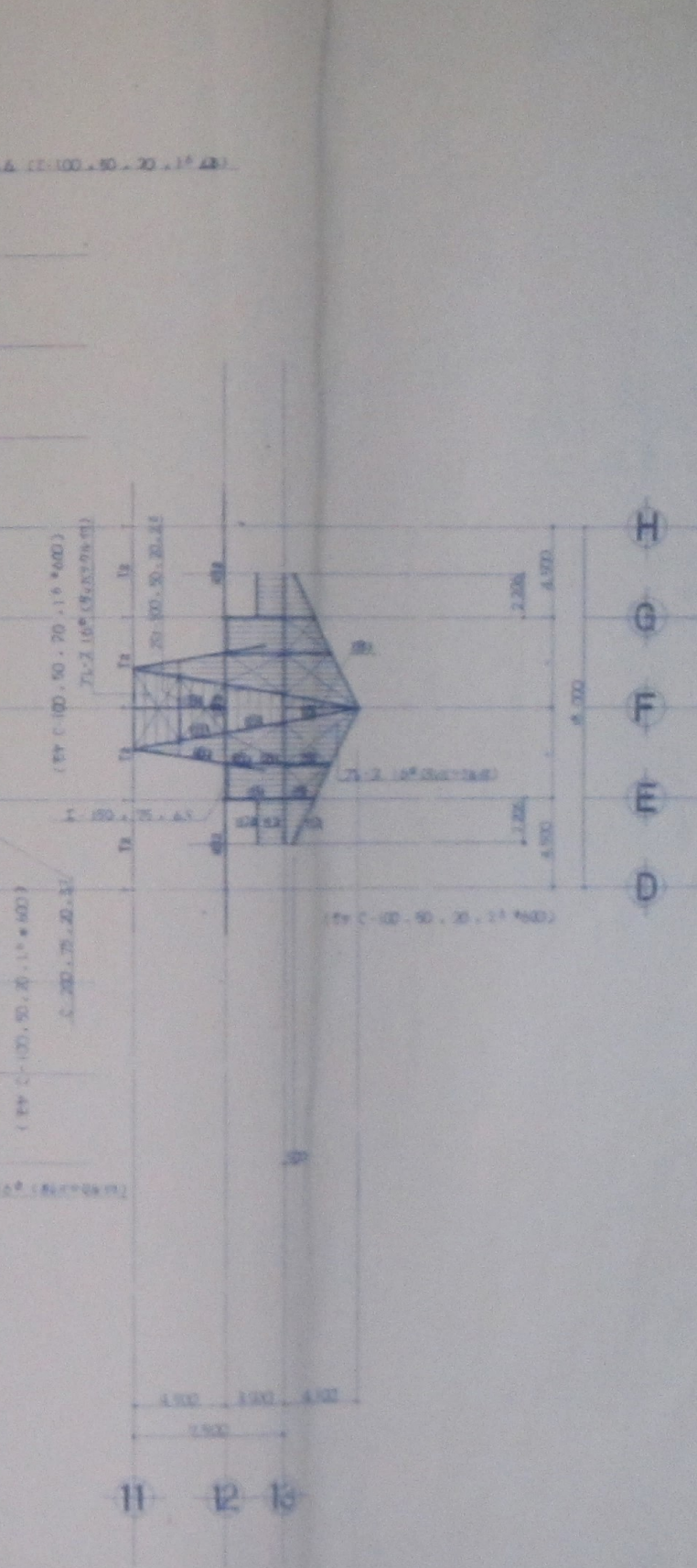
建築士事務所設計事務所 S. 上村



アサキ測量伏図 S=1:200



生物トラス伏図 S=1:200



土間トラス伏図 S=1:200

上落材 下張材

スチール L-90x90x10

30° 10

A, K 通

D, H 通

B, J 通

E, G 通

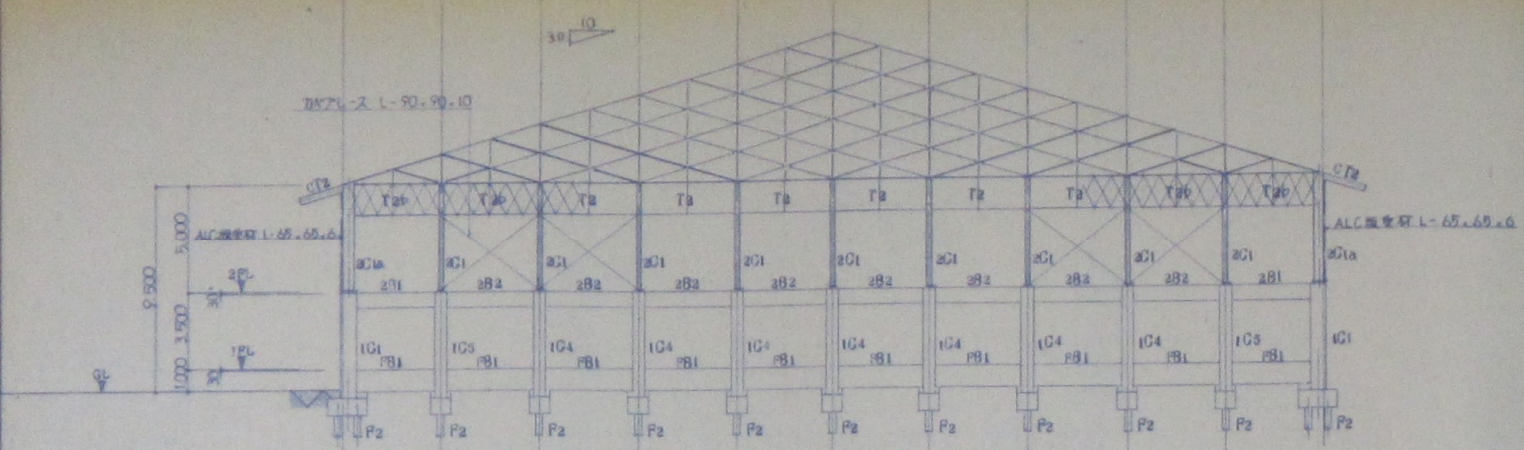
C, I 通

F 通

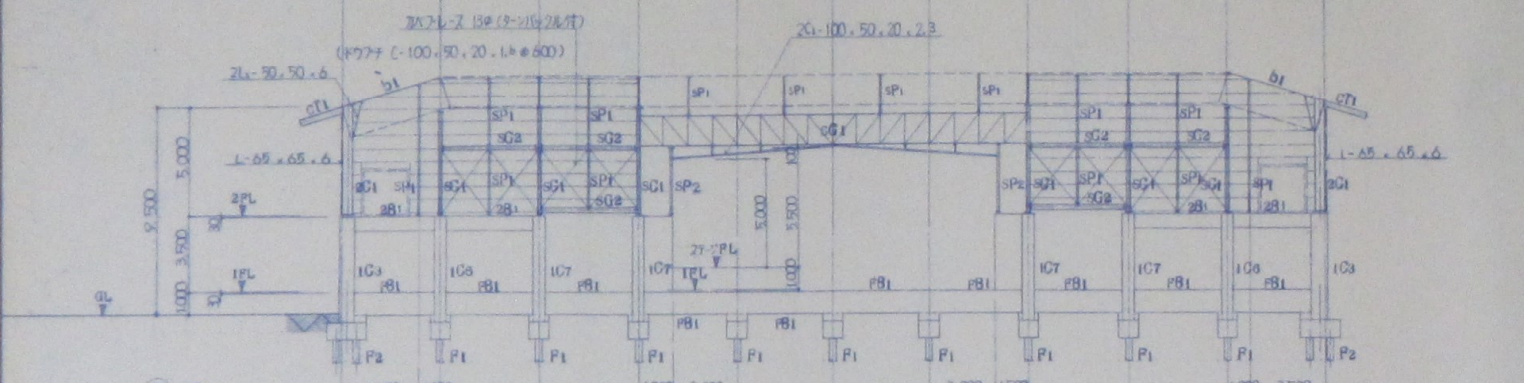
1 2 3 4 5 6 7 8 9 10 11 12

1 2 3 4 5 6 7 8 9 10 11 12 13

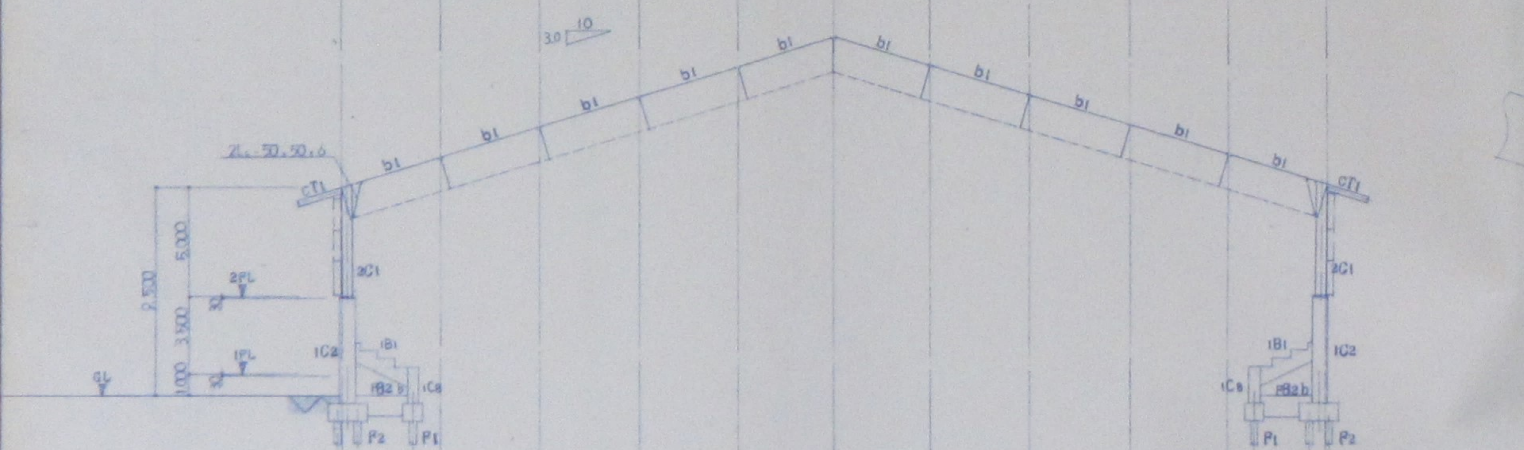
縮尺 1:200



1通

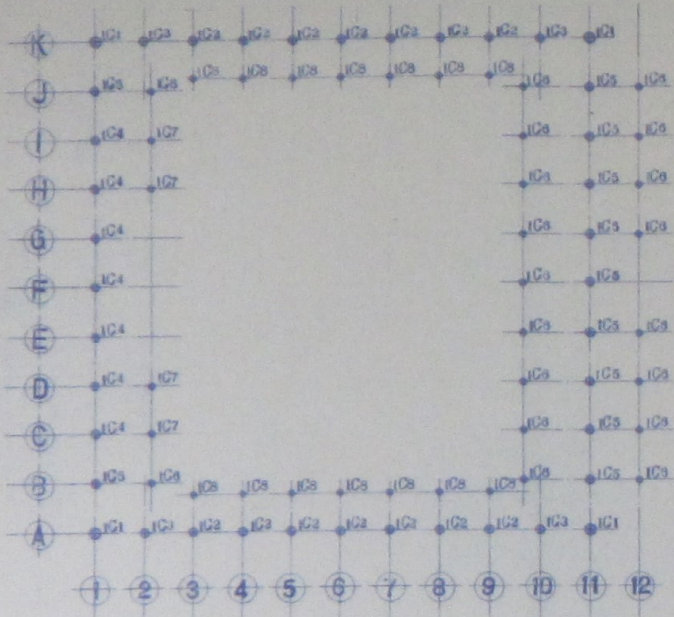


2通



柱 リスト S=1:30

- (特記事項)
1. 特記なし H.O.P. □-D10\*100
  2. TIE HOOP D10\*500
  - 3.
  - 4.



KEY-PLAN

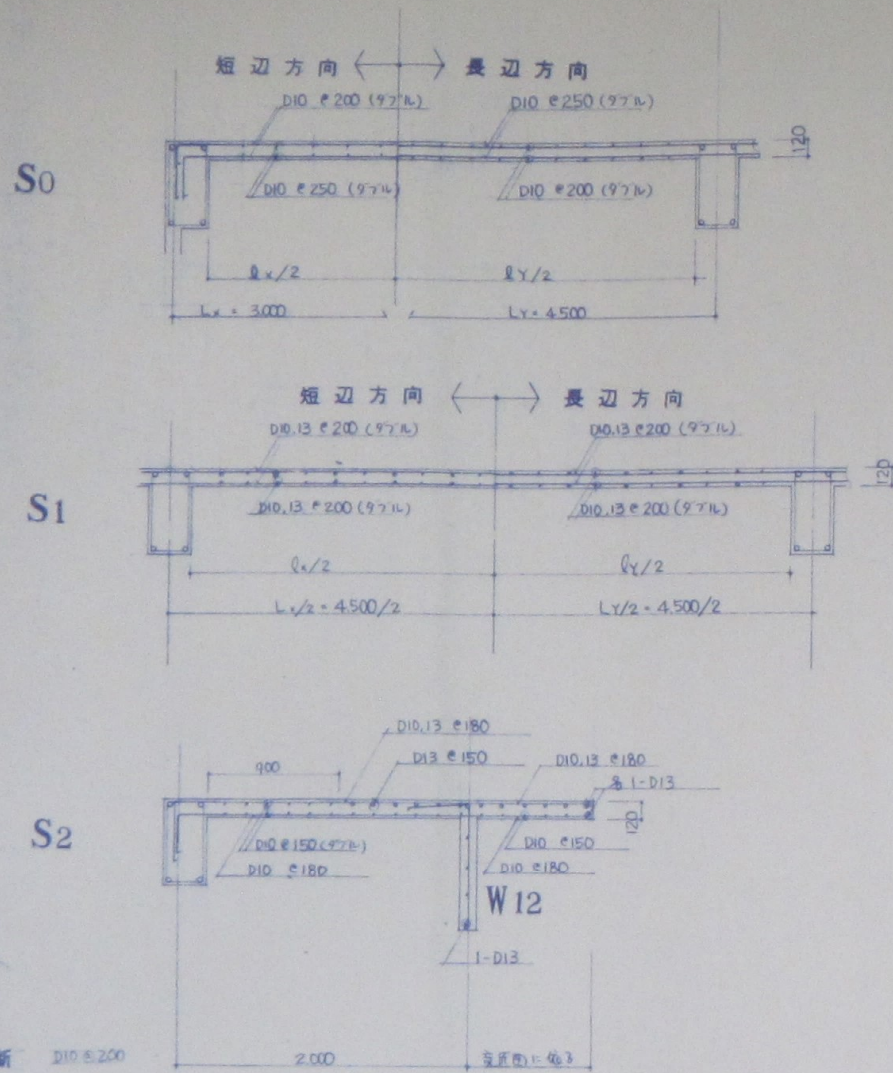
符 号	IC1	IC2	IC3	IC4	IC5	IC6	IC7	IC8
柱 頭								
主 筋	16-D22	12-D22	12-D22	12-D22	12-D22	12-D22	12-D22	8-D22
H.O.P.								
柱 脚	柱頭に全じ		柱頭に全じ		柱頭に全じ	柱頭に全じ		柱頭に全じ
主 筋		16-D22		16-D22			16-D22	
H.O.P.								

大 梁 リスト S=1:30

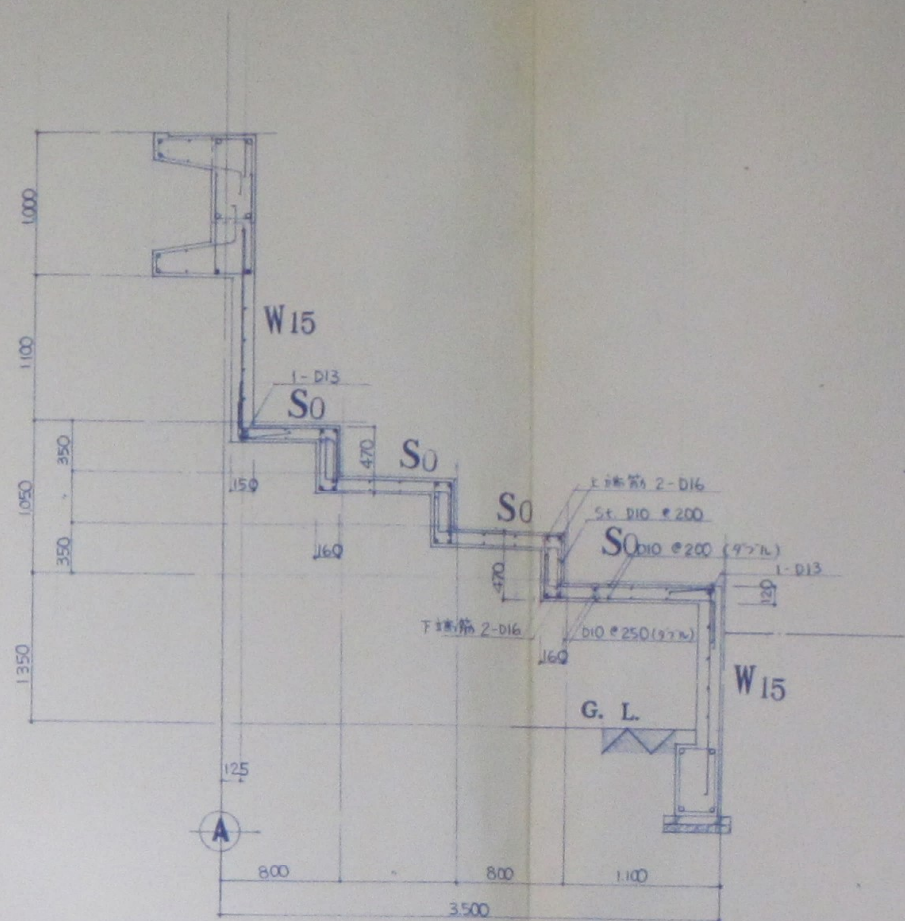
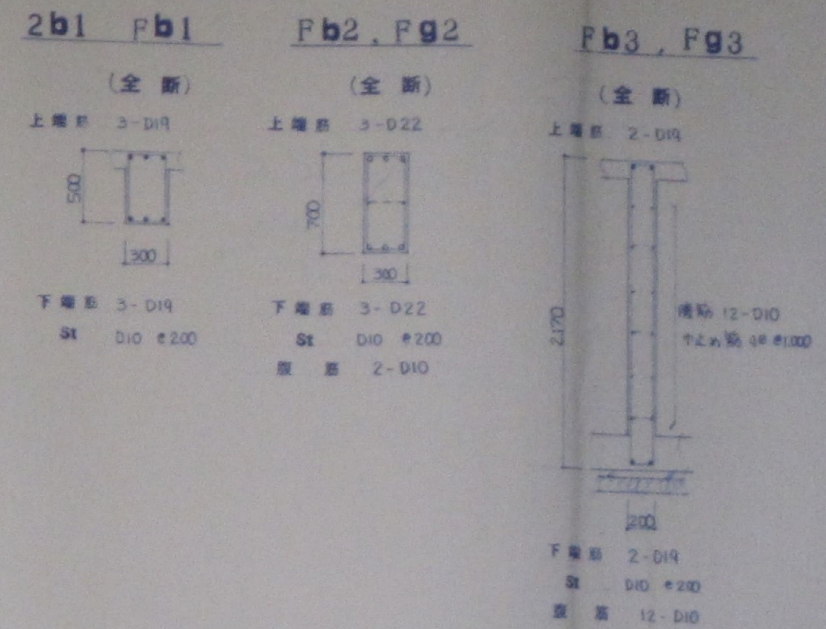
- (特記事項)
1. 特記なし St □-D10\*200
  2. 腹 筋 2-D10
  3. 巾 寸 性 D10\*1,000
  - 4.

符 号	2G1	2G2	2G3	2G4	2G5			
位 置	外端 中央 内端	端部 中央	10端 中央 11端	11端 中央 12端	端部 中央			
断 面								
上 筋 筋	4-D22 2-D22 3-D22	3-D22 2-D22	3-D22 2-D22 4-D22	4-D22 2-D22 3-D22	3-D22 2-D22			
下 筋 筋	3-D22 3-D22 2-D22	2-D22 2-D22	2-D22 3-D22 3-D22	3-D22 2-D22 2-D22	2-D22 3-D22			
St								
腹 筋								
符 号	2B1	2B2	2B3	2B4			1B1	
位 置	外端 中央 内端	全断	端部 中央	端部 中央			1,2端 中央, 内端	
断 面								
上 筋 筋	3-D22 2-D22	2-D22	3-D22 2-D22	3-D22 2-D22			6-D22 3-D22	
下 筋 筋	2-D22 2-D22	2-D22	2-D22 2-D22	2-D22 3-D22			6-D22 3-D22	
St							□-D10*200	
腹 筋								

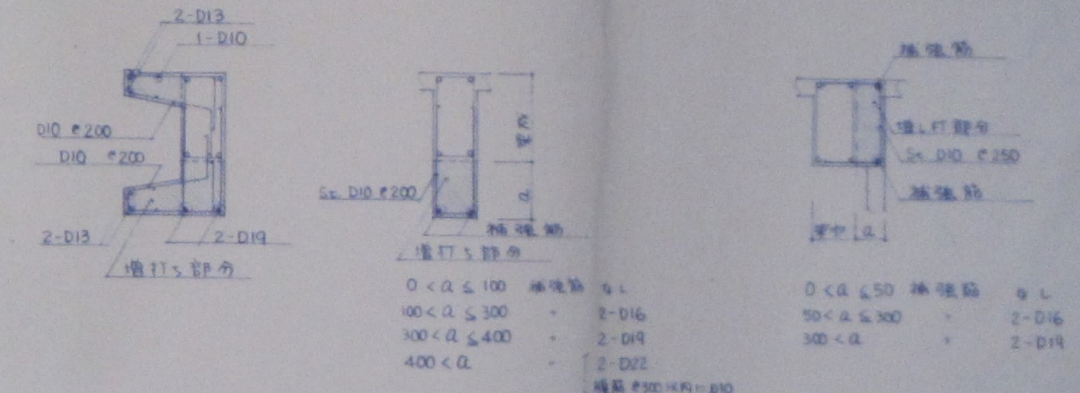
床版リスト S=1:30



小梁リスト S=1:30



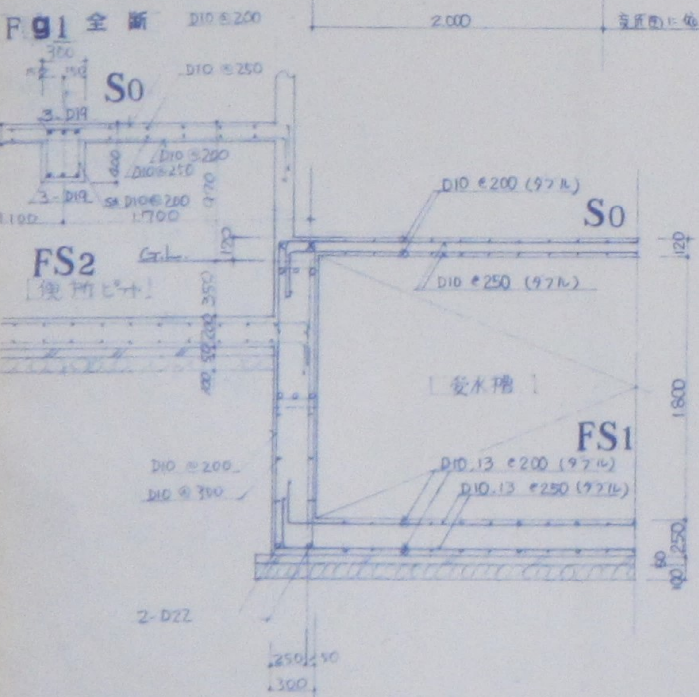
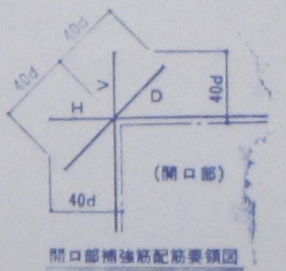
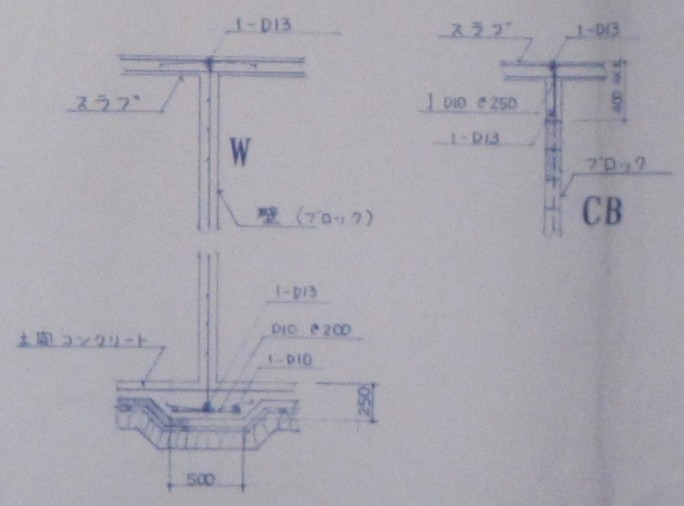
梁増打ち要領図 S=1:30



壁リスト S=1:30

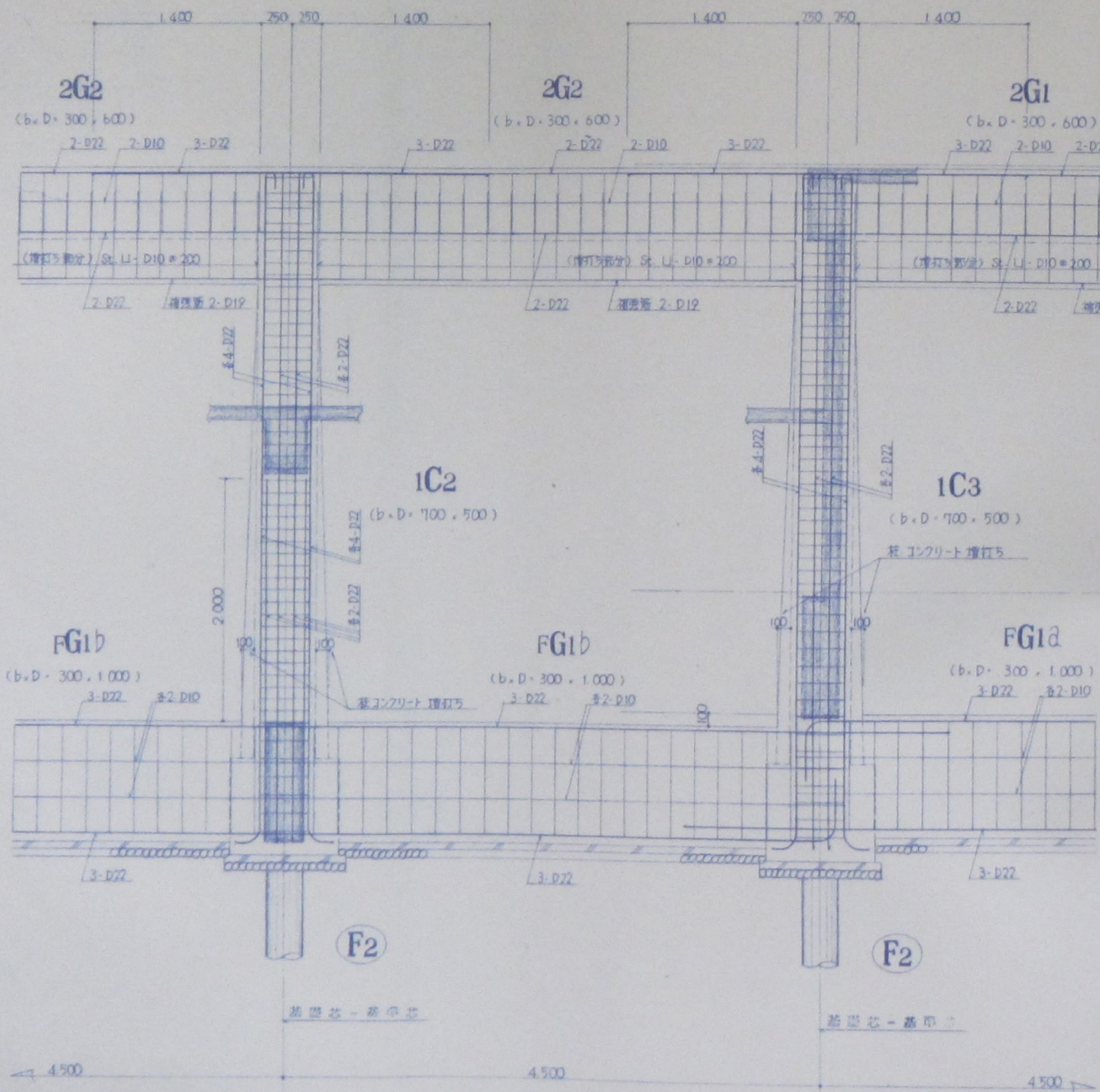
符号	W12	W15	W18	CB10
厚さ	120	150	180	100
配筋	97筋 D10 #200 (シングル) ヨコ筋 D10 #200 (シングル)	97筋 D10 #200 (シングル) ヨコ筋 D10 #200 (シングル)	97筋 D10 #200 (シングル) ヨコ筋 D10 #200 (シングル)	97筋 4L #600 (シングル)
配筋	1-D13	1-D13	2-D13	
配筋	1-D13	1-D13	2-D13	
配筋	1-D13	1-D13	2-D10	

スラブと壁の取合い補強

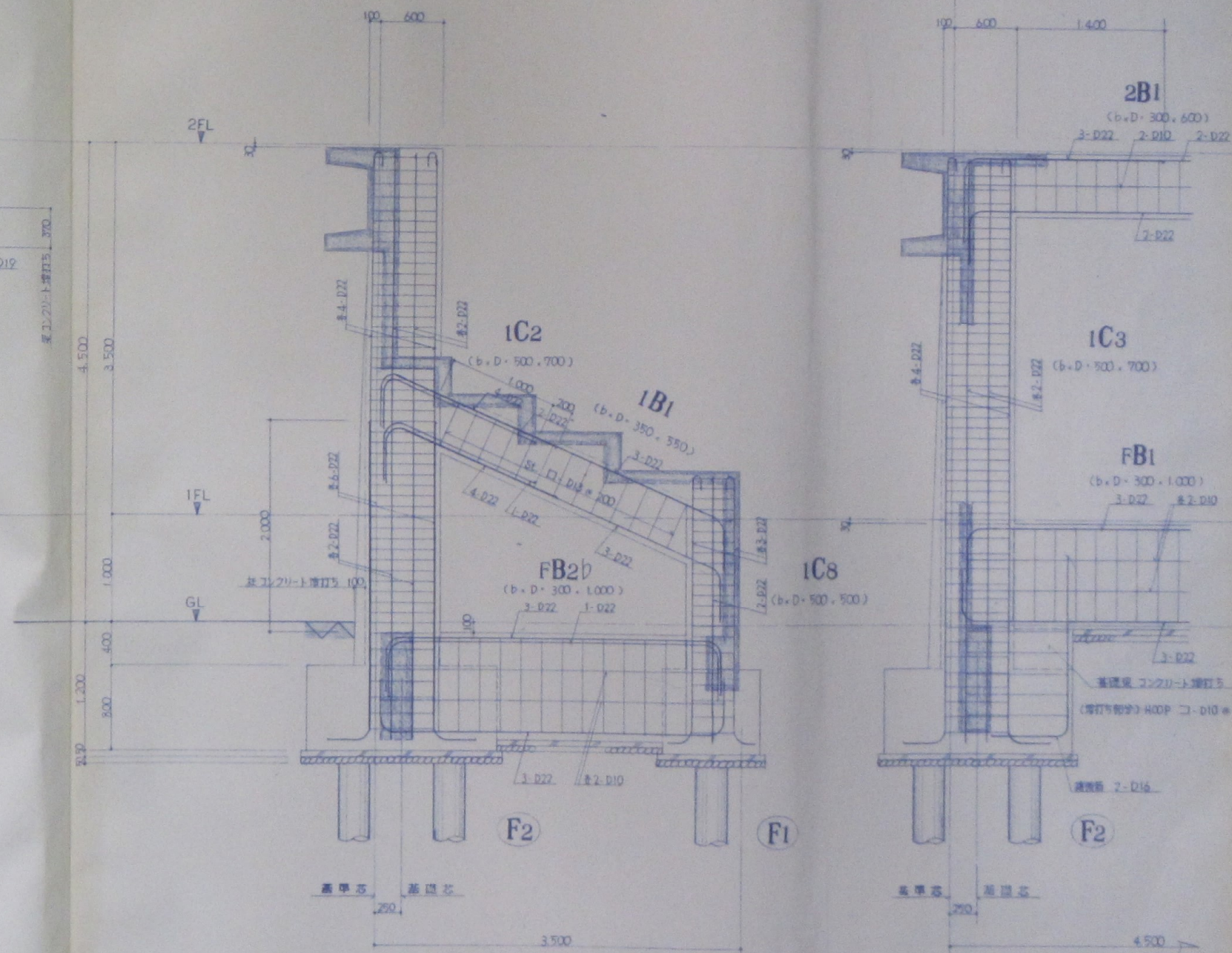




- (特記事項)
- 1 特記立合 St □-D10=200
  - 2 中止筋 φ=1,000
  - 3 HOOP □-D10=100
  - 4 TIE HOOP φ=500
  - 5
  - 6

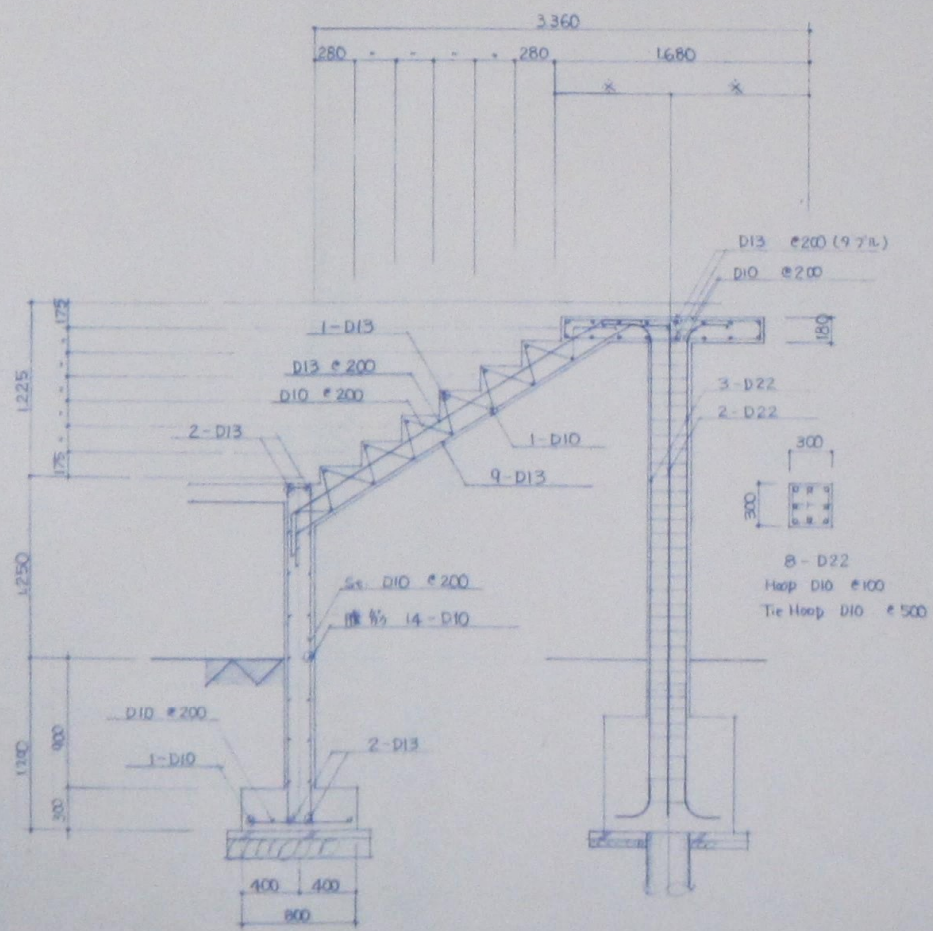


(A)通 鉄筋詳細図 S=1:30

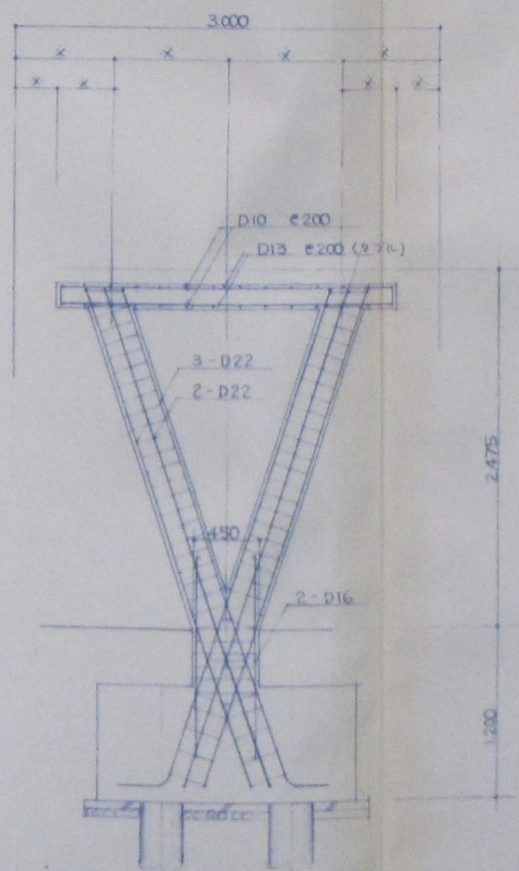


(9)通 鉄筋詳細図 S=1:30

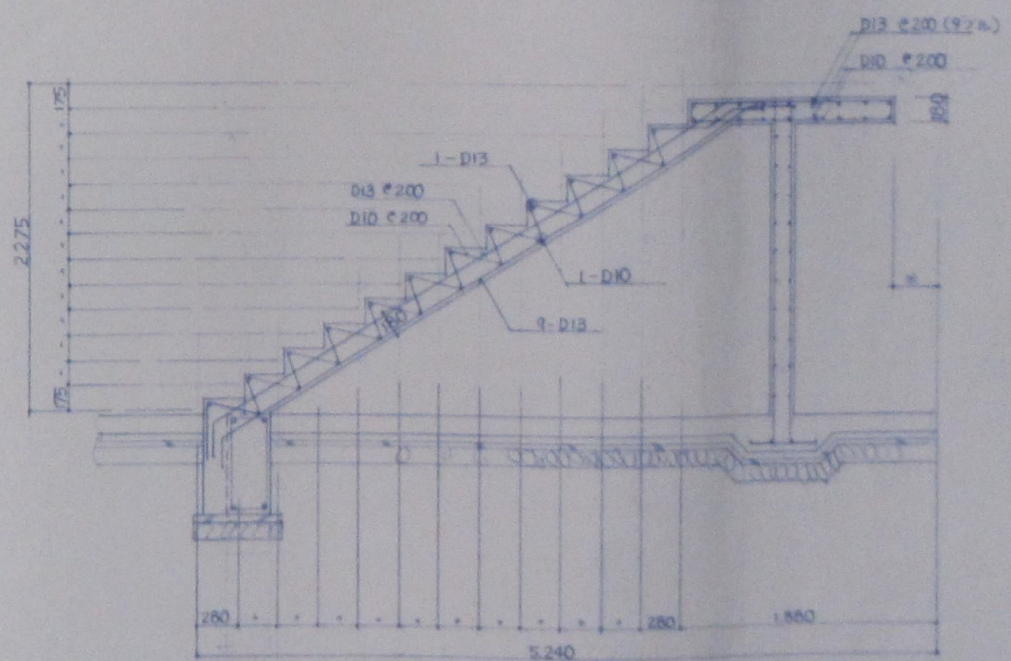
(10)通 鉄筋詳細図 S=1:30



外階段 鉄筋詳細図 S=1:30



内階段 鉄筋詳細図 S=1:30



注：平均配筋率1.6%

特記事項

設計名称

百石町民体育館新築工事

設計番号

図名

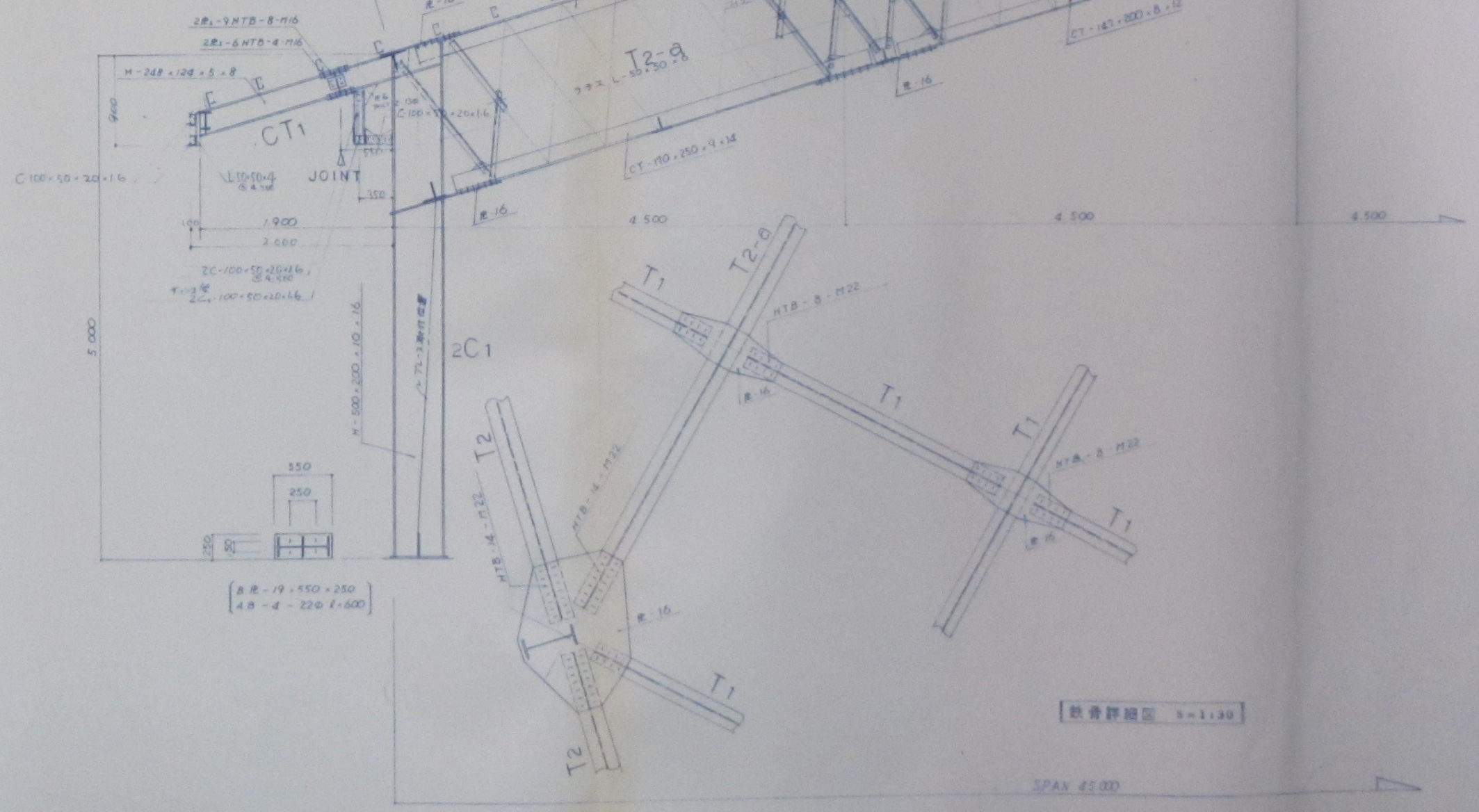
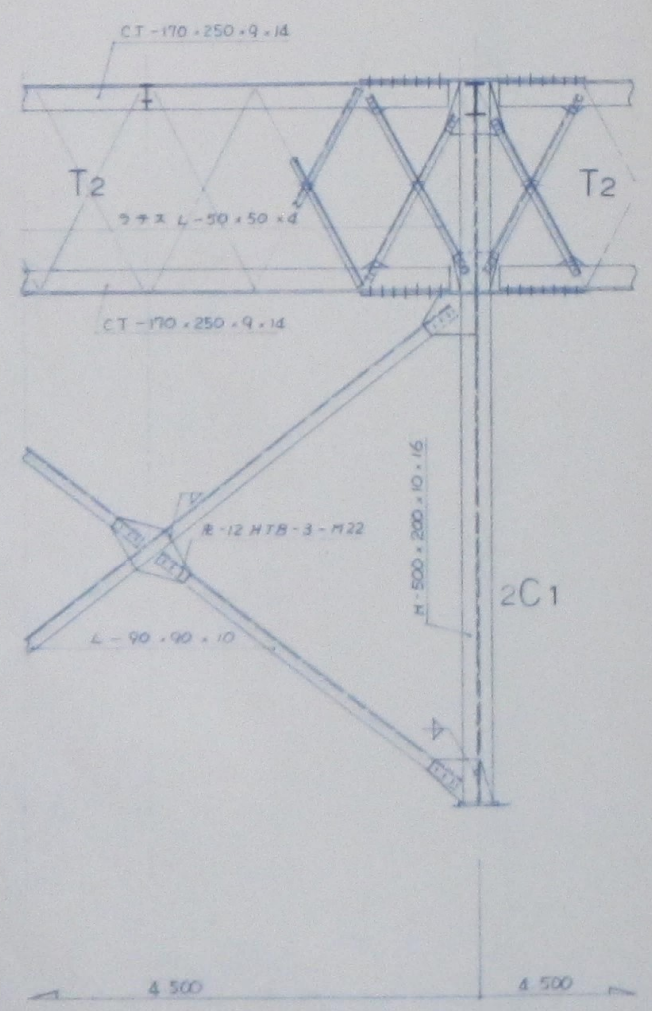
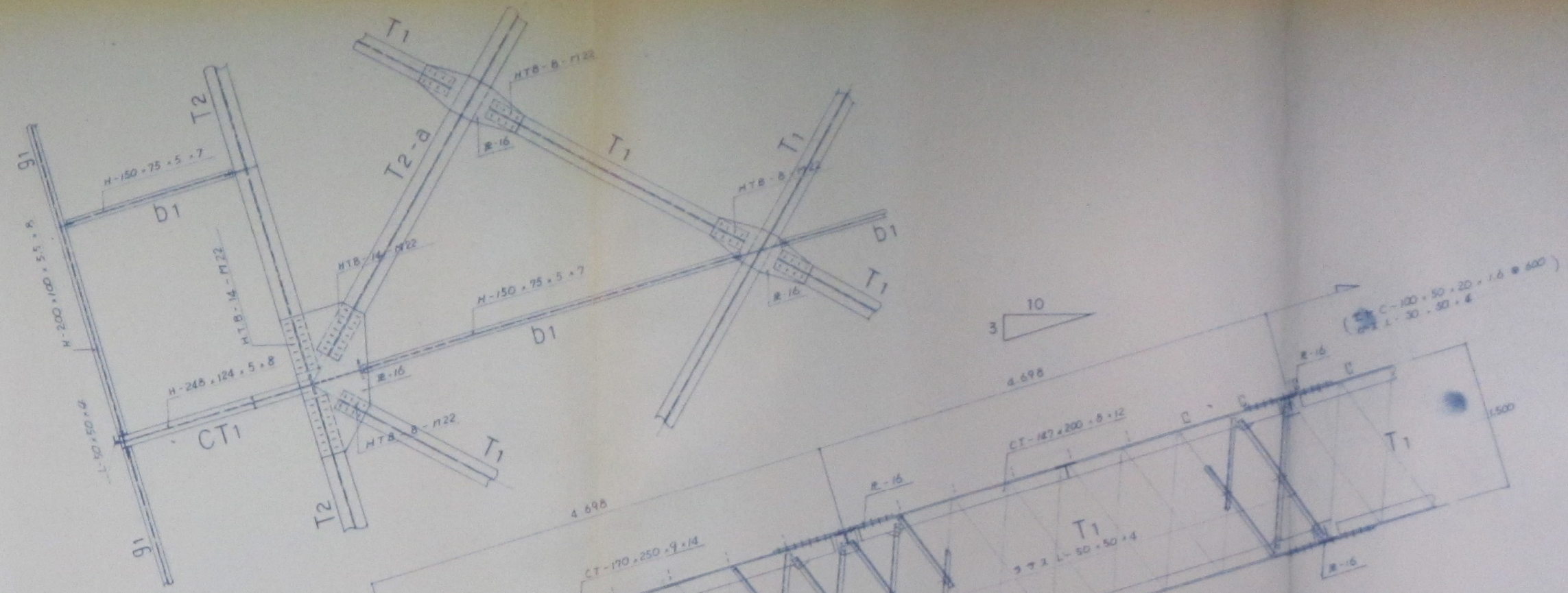
階段 鉄筋詳細図

番号	T1	T1a		T2	T2a	T2b		T3c				SG1
断面												
上蓋材	CT-147.200.8.12	CT-147.200.8.12		CT-170.250.9.14	CT-170.250.9.14	CT-170.250.9.14		CT-195.300.10.16				CT-28.125.6.9
下蓋材	CT-147.200.8.12	CT-147.200.8.12		CT-170.250.9.14	CT-170.250.9.14	CT-170.250.9.14		CT-195.300.10.16				CT-28.125.6.9
ウラス材	L-50.50.4	L-50.50.6		L-50.50.4	L-50.50.6	L-65.65.6		L-75.75.6				L-90.90.6
束材												L-90.90.4

番号	2C1	2C1a	2C2	P1		SC1	SP1	SP2		EC1	EC2
断面											
主材	H-500.200.10.16	H-500.200.10.16	H-200.200.8.12	H-200.200.8.12		H-250.125.6.9	25.100.90.20.2.2	25.100.90.20.2.2		H-500.300.10.16	H-198.99.4.7
CASE											
3・E	19.250.950	19.250.950	12.230.230	12.230.230		9.280.195	9.130.130	9.240.130		19.250.950	9.130.130
A・B	4.22* 1.600	4.22* 1.600	2.19* 1.500	2.19* 1.500		4.16* 1.500	2.16* 1.500	2.16* 1.500		4.22* 1.600	2.16* 1.500

番号	CT1	CT2	b1	g1		RB1	RB2		EB1	EB2	EB3
断面											
主材	H-248.124.5.8	H-300.150.6.9	H-150.75.5.7	H-200.100.5.8		H-198.99.4.7	H-248.124.5.8		H-198.99.4.7	H-450.300.9.14	H-248.124.5.8

番号	SG2	SG1
断面		
主材	H-198.99.4.7	H-198.99.4.7



8R-19.550.250  
 4B-4-220 f-600

鉄骨詳細図 5-1.30

SPAV 4500

特記事項

設計名

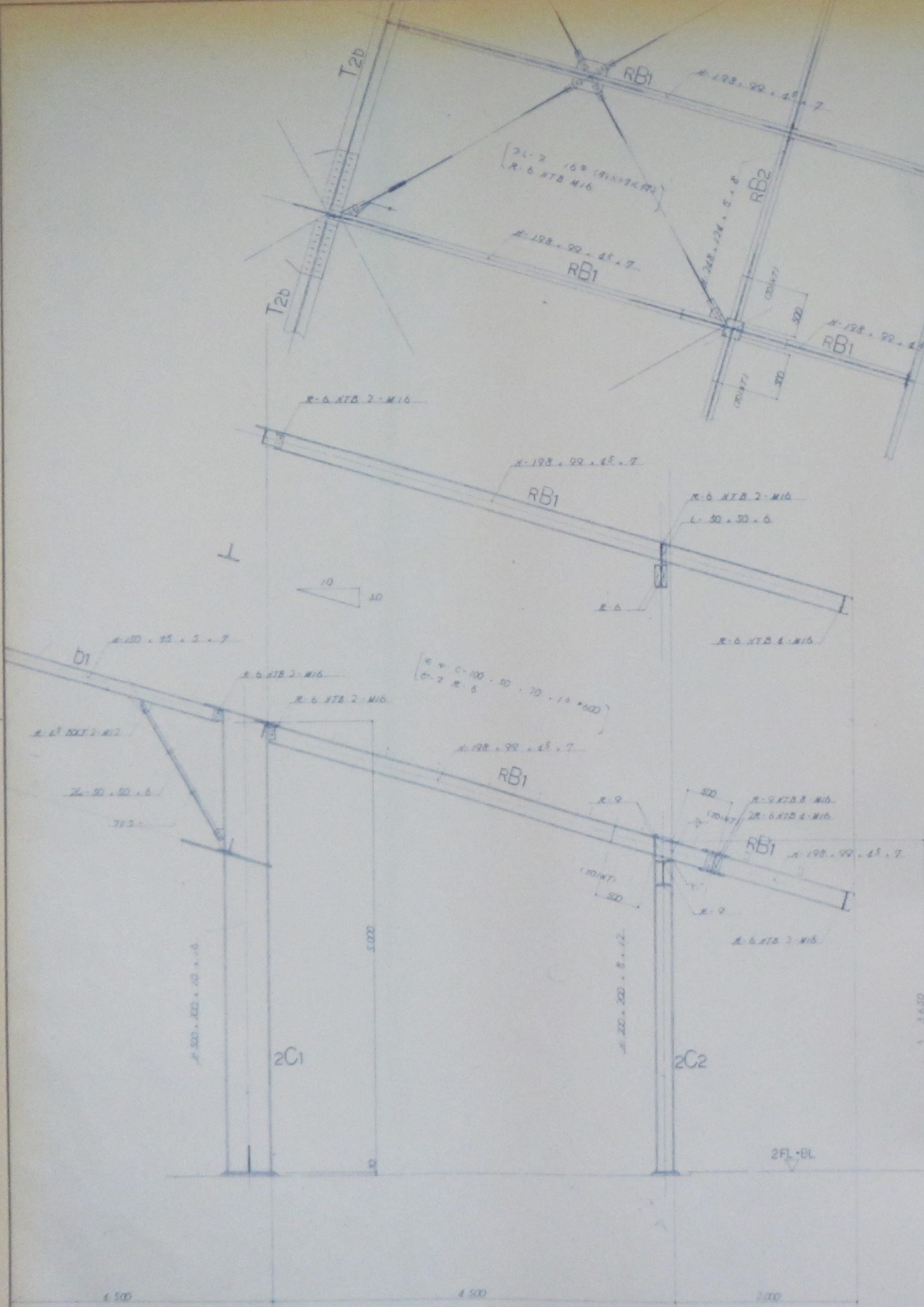
百石町民体育館新築工事

設計番号

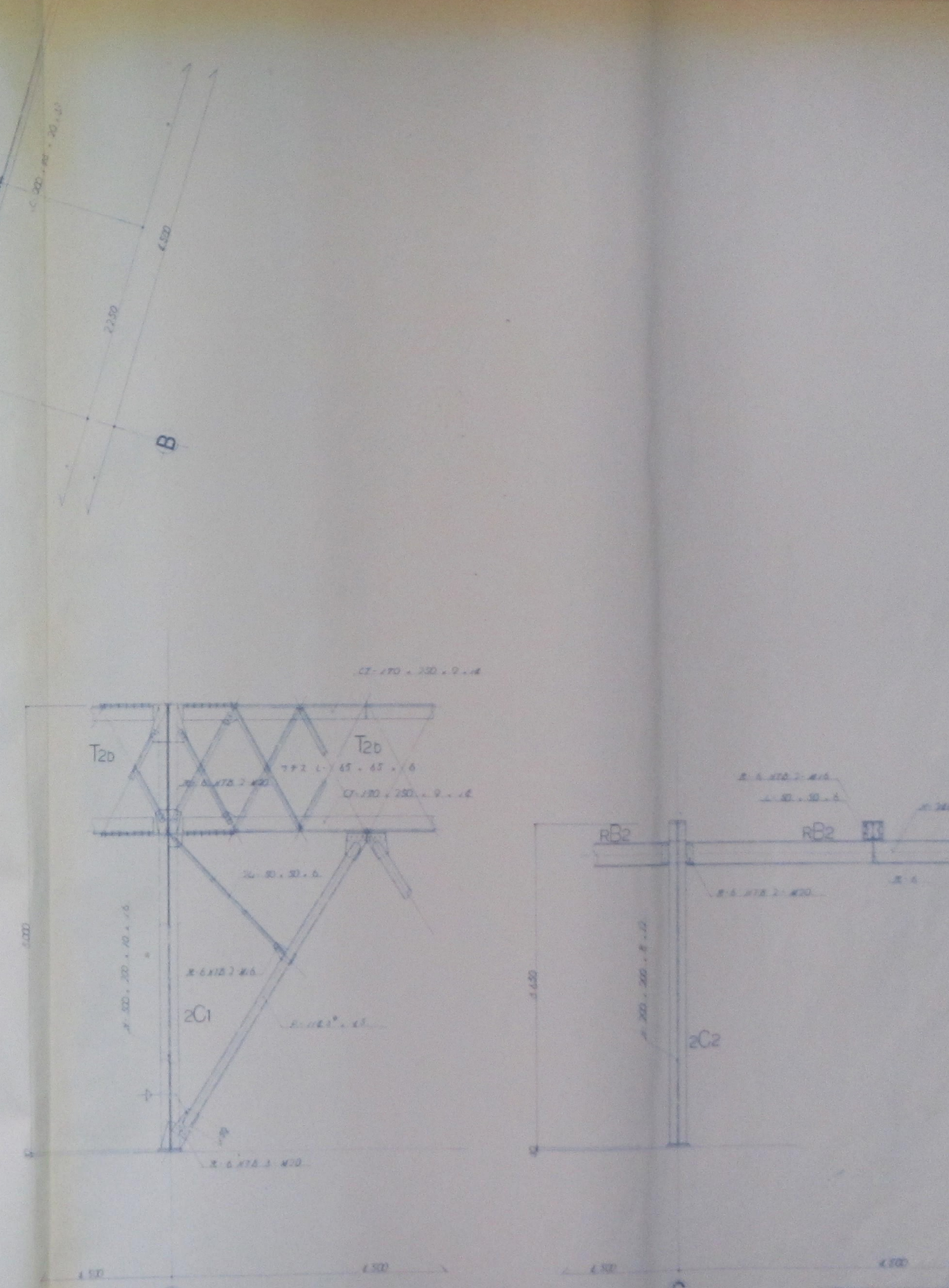
図面名称

生研トラス詳細図





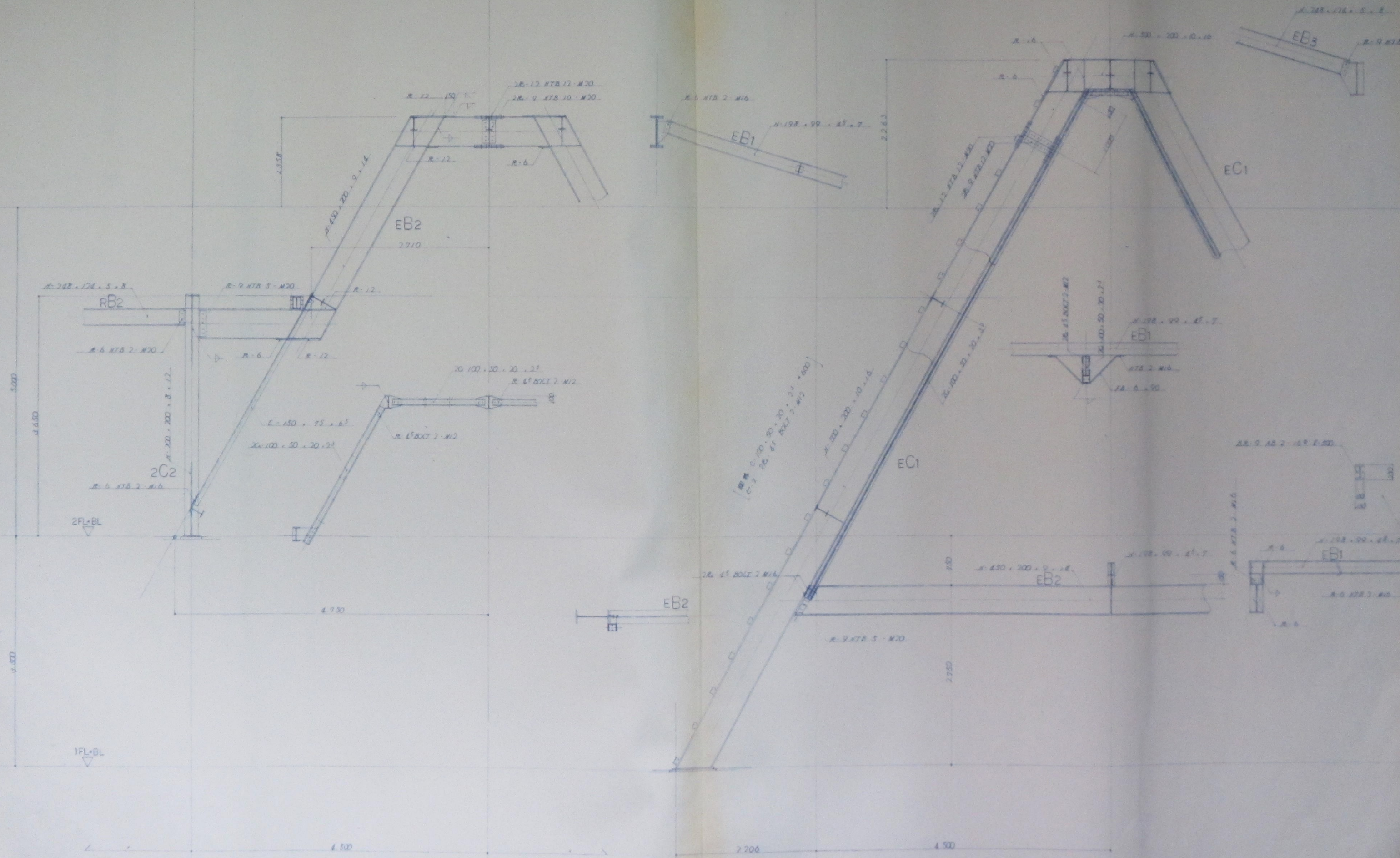
B 通 設 骨 詳 節 圖 1/30



C 通 設 骨 詳 節 圖 1/30

12 通 設 骨 詳 節 圖



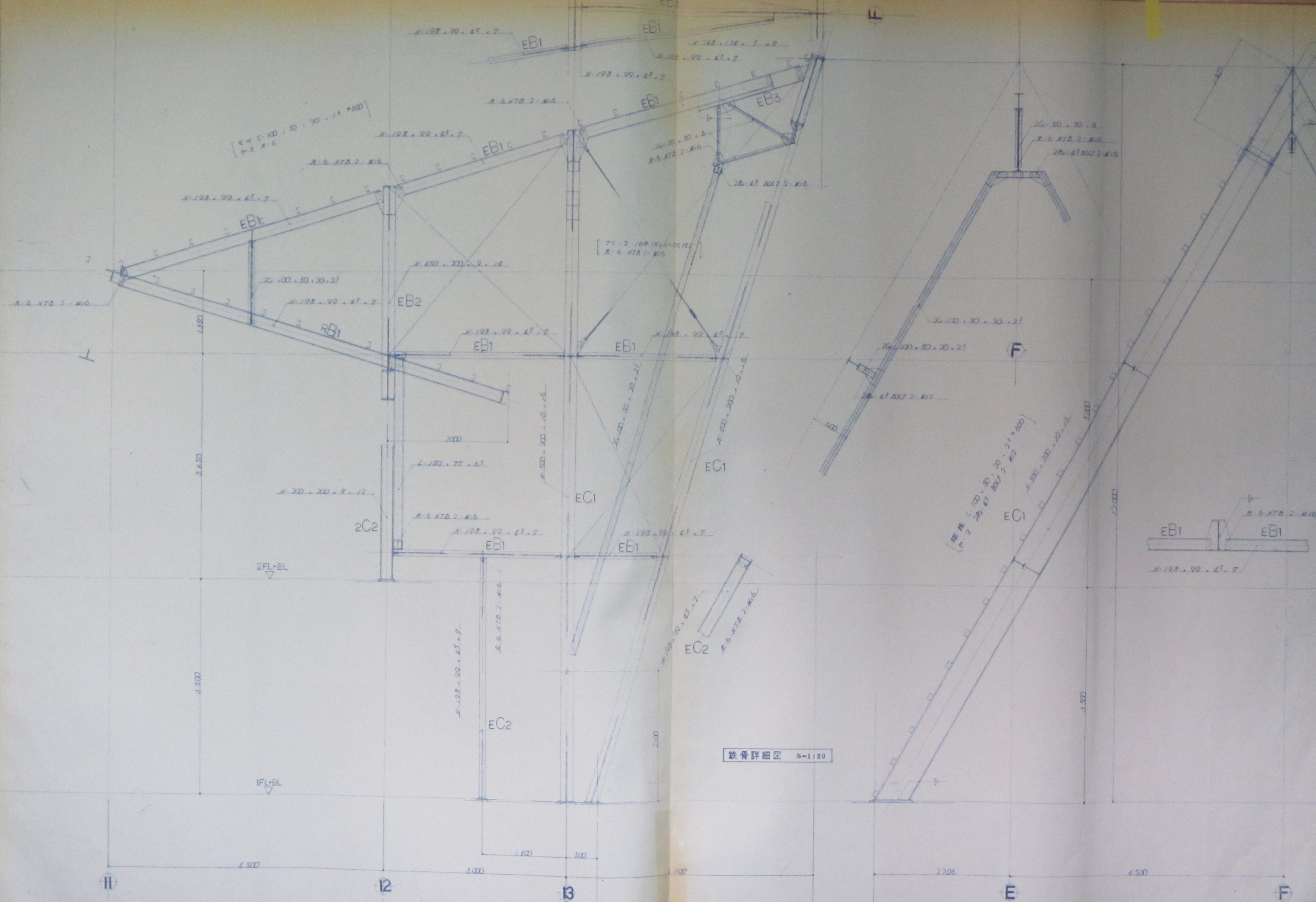


12 通鉄骨詳細図 S=1:30

13 通鉄骨詳細図 S=1:30

特記事項  	設計名称 百石町民体育館新築工事	設計番号  	図名 13 通鉄骨詳細図 S=1:30 S 16
--------------	---------------------	--------------	-----------------------------------





铁骨详图 5-1:30