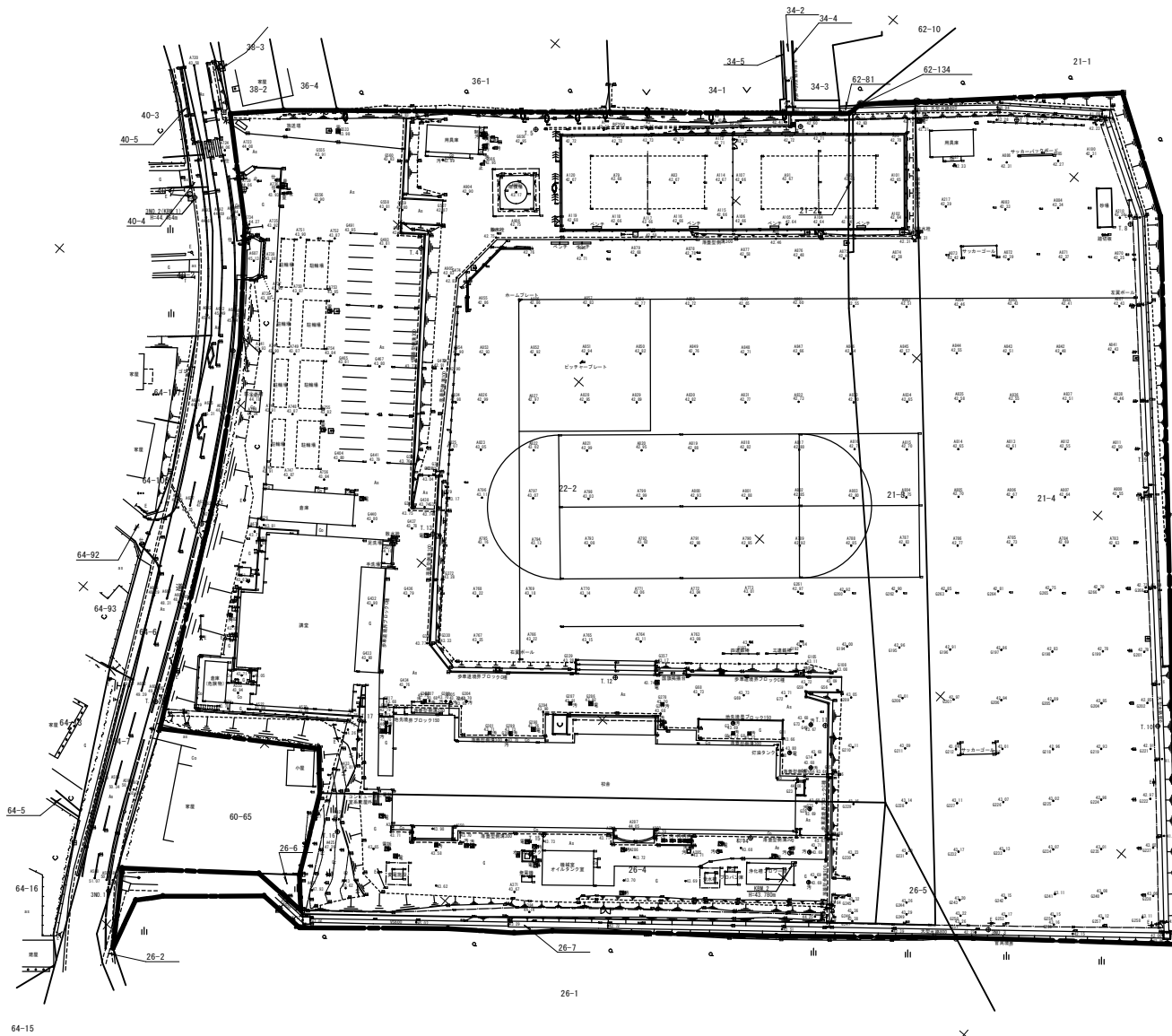


令和 5 年度木ノ下中学校講堂改築造成工事	
工事番号	第 34 号
路線名 河川	木ノ下中学校講堂改築事業
施工 地所	上北郡おいらせ町上久保地内
現況平面図	縮尺 1:500
図面番号	案 中 1
おいらせ町	
青 森 県	

現況平面図

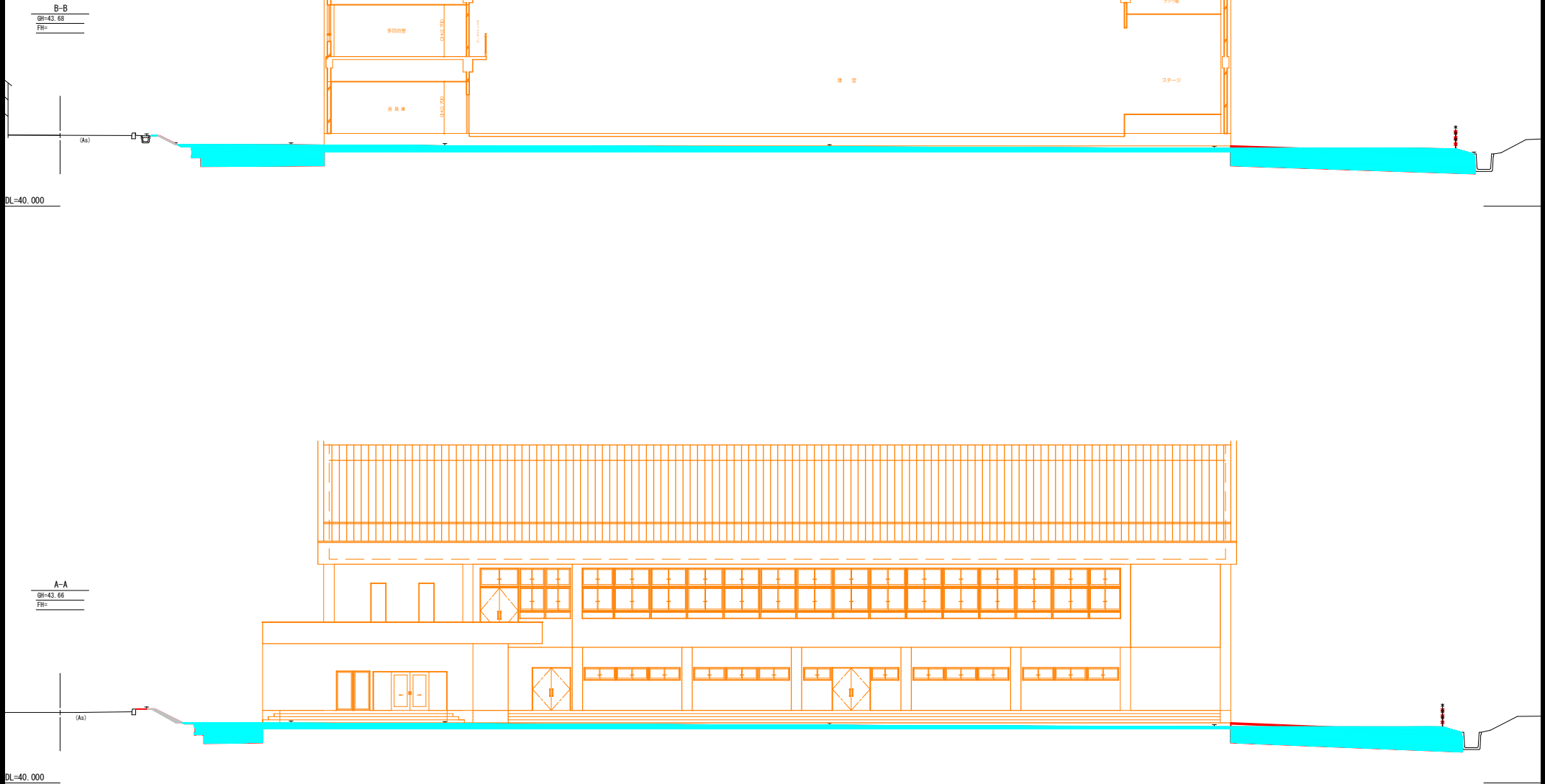
S=1:500



令和5年度 木ノ下中学校講堂改築造成工事	
工事番号	第 34号
路線名	木ノ下中学校講堂改築事業
施工所	上北郡おいらせ町上久保地内
縦断面図 (1/2)	縮尺 1:100
図面番号	葉中 7
おいらせ町	
青森県	

縦断面図 (1/2)

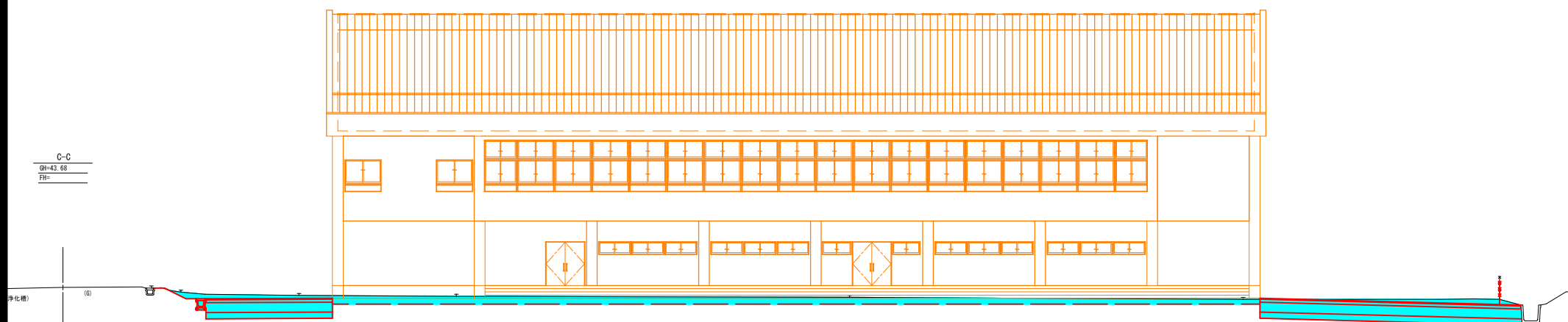
S=1:100



令和5年度 木ノ下中学校講堂改築造成工事		
工事番号	第 34 号	
路線名 河川	木ノ下中学校講堂改築事業	
施設 工所	上北郡おいらせ町久保地内	
概算図 (2/2)	縮尺 1 : 100	
図面番号	案中 8	
おいらせ町		
青森県		

縦断図 (2/2)

S=1:100



DL=40.000

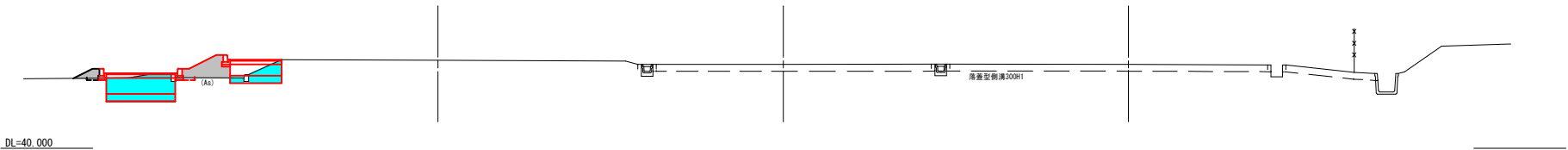
令和5年度 木ノ下中学校講堂改築造成工事	
工事番号	第 号
路線名 河川	木ノ下中学校講堂改築事業
施工 地	上北郡おいらせ町上久保地内
横断面図(1/4)	縮尺 1:100
図面番号	策中 9
おいらせ町	
青森県	

横断面図 (1/4)

S=1:100

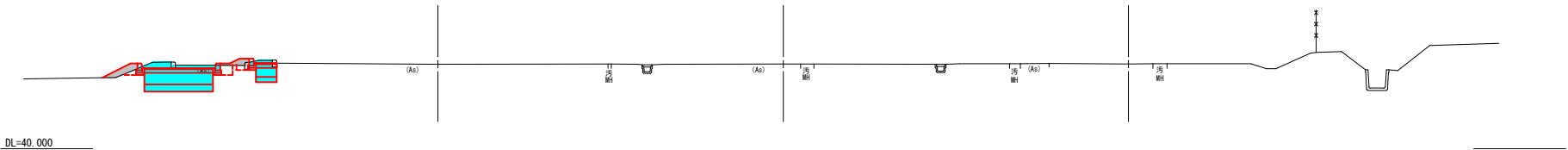
ANO. 0+4,500
GH=43.66
FH=

掘削	4.4
盛土	1.6
埋戻し	0.1



ANO. 0
GH=43.68
FH=

掘削	4.7
盛土	0.6
埋戻し	0.4



令和5年度 木ノ下中学校講堂改築造成工事	
工事番号	第 34 号
路線名	木ノ下中学校講堂改築事業
施 工 所	上北郡おいらせ町久保地内
積断図(2/4)	縮尺 1:100
図面番号	案中 10
おいらせ町	
青 森 県	

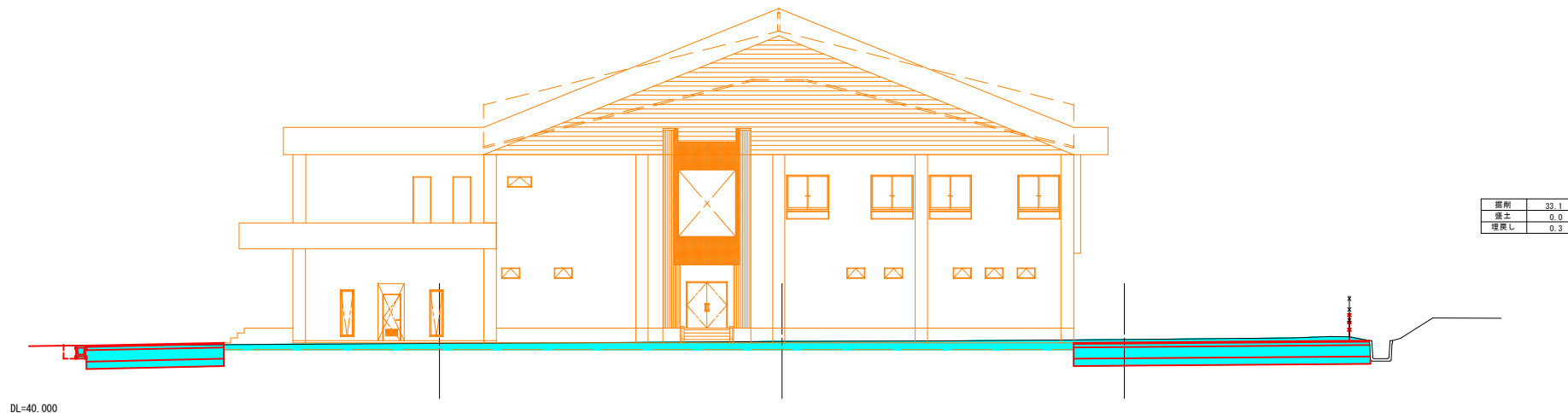
横断図 (2/4)

S=1:100

ANO. 0+12. 000

GH=43.19

FH=



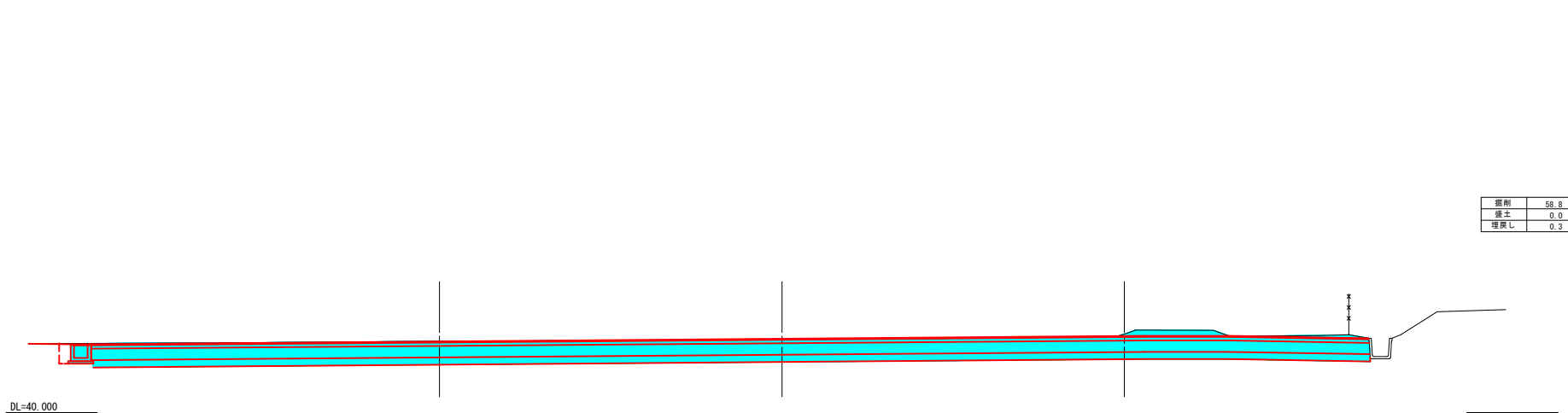
掘削	33.1
盛土	0.0
埋戻し	0.3

DL=40.000

ANO. 0+6. 000

GH=43.20

FH=



掘削	58.8
盛土	0.0
埋戻し	0.3

DL=40.000

令和5年度 木ノ下中学校講堂改築造成工事	
工事番号	第 34 号
路線名 河川	木ノ下中学校講堂改築事業
施工 地	上北郡おいらせ町上久保地内
断面図(3/4)	縮尺 1:100
図面番号	葉中 11
おいらせ町	
青森県	

横断図 (3/4)

S=1:100

ANO. 2
GH=43.09
FH=

掘削	34.2
盛土	0.0
埋戻し	0.3

DL=40.000

ANO. 1
GH=43.15
FH=

掘削	30.2
盛土	0.0
埋戻し	0.3

DL=40.000

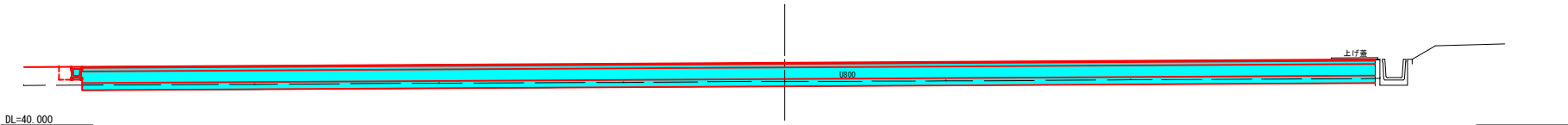
令和5年度木ノ下中学校講堂改築造成工事	
工事番号	第 34 号
路線名 河川	木ノ下中学校講堂改築事業
施 工 地 所	上北郡おいらせ町上久保地内
横断面図(4/4)	縮尺 1:100
図面番号	葉中 12
おいらせ町	
青 森 県	

横断面図 (4/4)

S=1:100

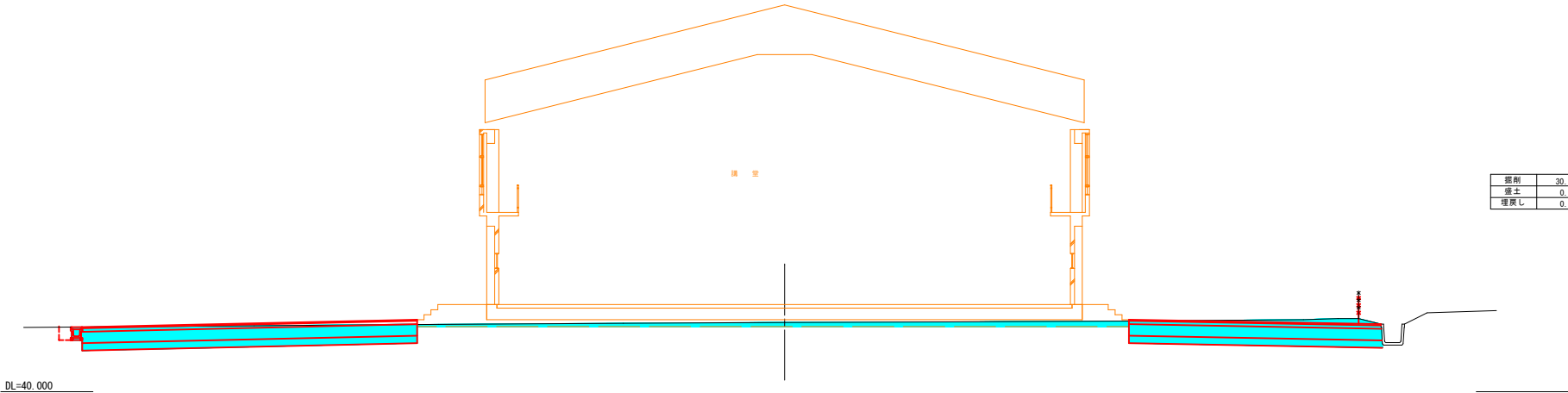
ANO. 3+13.500
GH=42.71
FH=

掘削	56.7
盛土	0.0
埋戻し	0.3



ANO. 3
GH=43.01
FH=

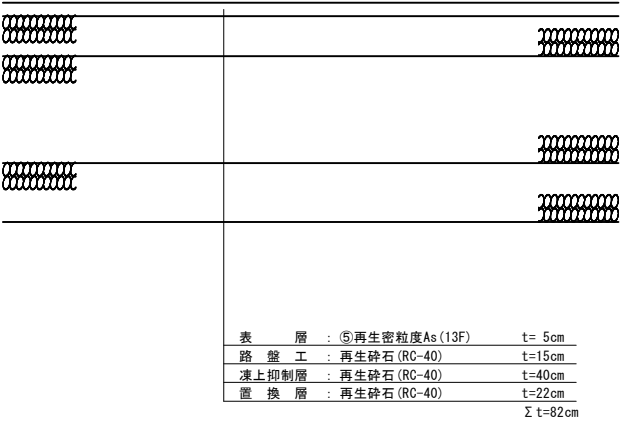
掘削	30.8
盛土	0.0
埋戻し	0.3



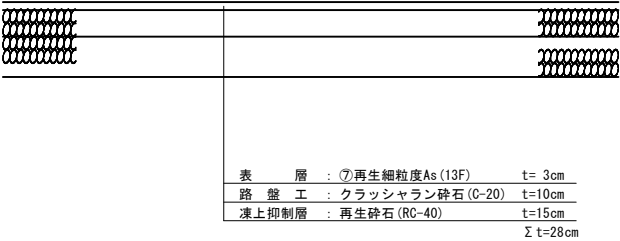
令和5年度 木ノ下中学校講堂改築造成工事	
工事番号	第 34 号
路線名 河川	木ノ下中学校講堂改築事業
施工 地所	上北郡おいらせ町上久保地内
舗装標準断面図	縮尺 1：10
図面番号	葉中 14
おいらせ町	
青 森 県	

舗装標準断面図

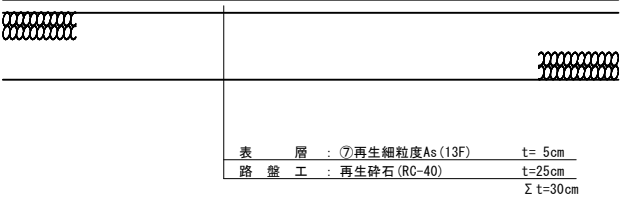
新講堂外構、駐車場、校門通路部



校門歩道部



校門乗入部

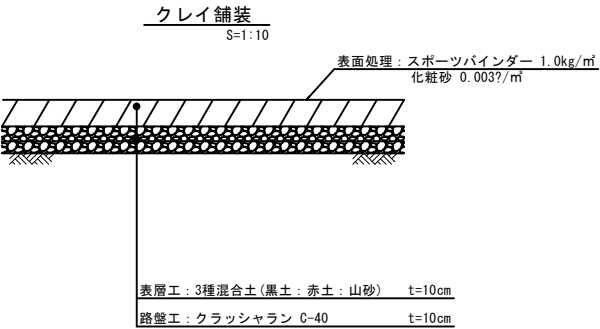


令和5年度 木ノ下中学校講堂改築造成工事		
工事番号	第 3 4 号	
路線名	木ノ下中学校講堂 改築事業	
施工箇所	おいらせ町 上久保 地内	
標準断面図	縮尺	S=1:10
図面番号	葉 中	
おいらせ町		
青 森 県		

19/35

標準断面図 2

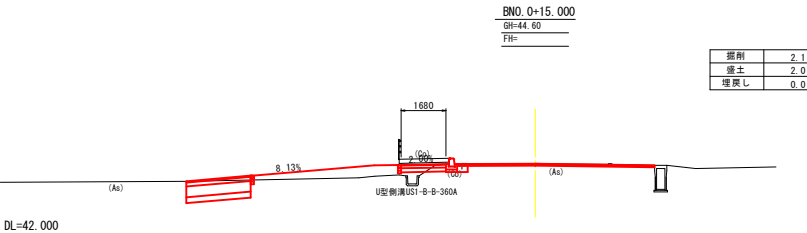
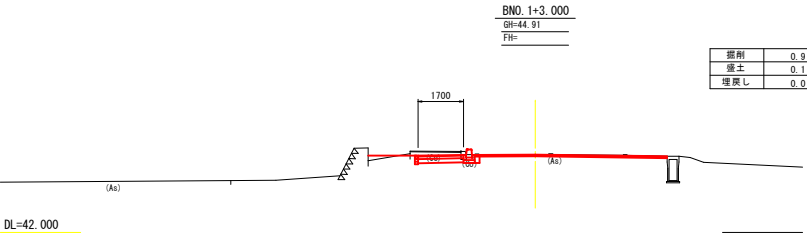
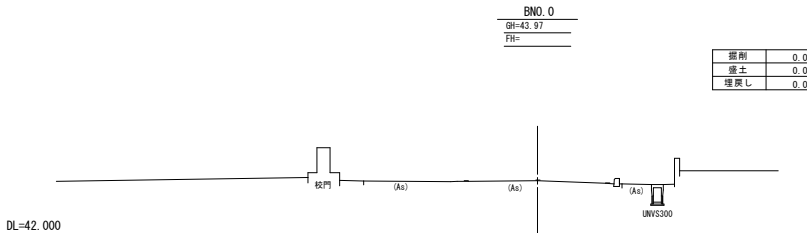
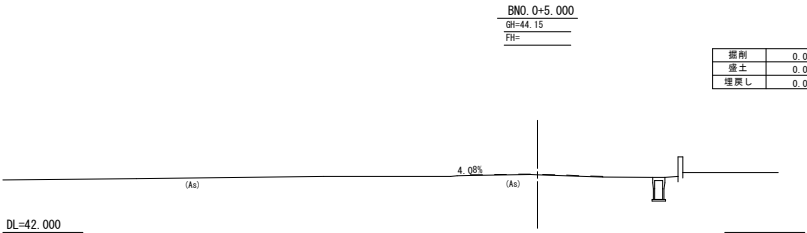
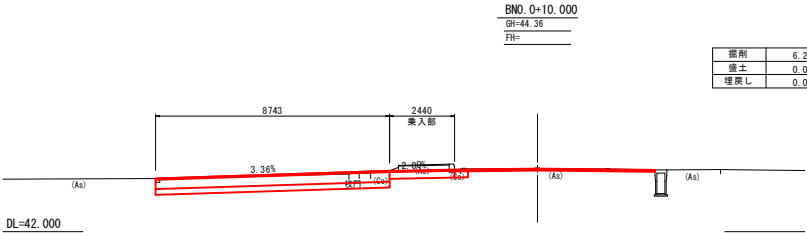
S=1:10



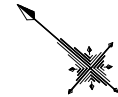
令和5年度 木ノ下中学校講堂改築造成工事	
工事番号	第 34 号
路線名 河川	木ノ下中学校講堂改築事業
施工所 地	上北郡おいらせ町上久保地内
校門前横断面図	縮尺 1:100
図面番号	葉中 23
おいらせ町	
青森県	

校門前横断面図

S=1:100



S=1 : 300



A-A断面図

防球ネット H=8.0m

テニスコート移設後

フェンス H=3.0m

2.00m

仮設通板(砂石鋪置)
W=6.5m

壁面寄設置

既設清量側溝300撤去

既設フェンスH-3.0m撤去

表層工：3種混合土(黒土・赤土・山砂) t=10cm
路肩工：クラッシャーラン G-40 t=10cm

既設B側溝250撤去

既設フェンスH-3.0m撤去

D1 = 40.000

令和5年度 木ノ下中学校講堂改築造成工事	
工事番号	第 34号
路線名 河川	木ノ下中学校講堂改築事業
施工 地	上北郡おいらせ町上久保地内
校門前平面図	縮尺 1:100
図面番号	案中 22
おいらせ町 青森県	

校門前平面図

5/1-100

