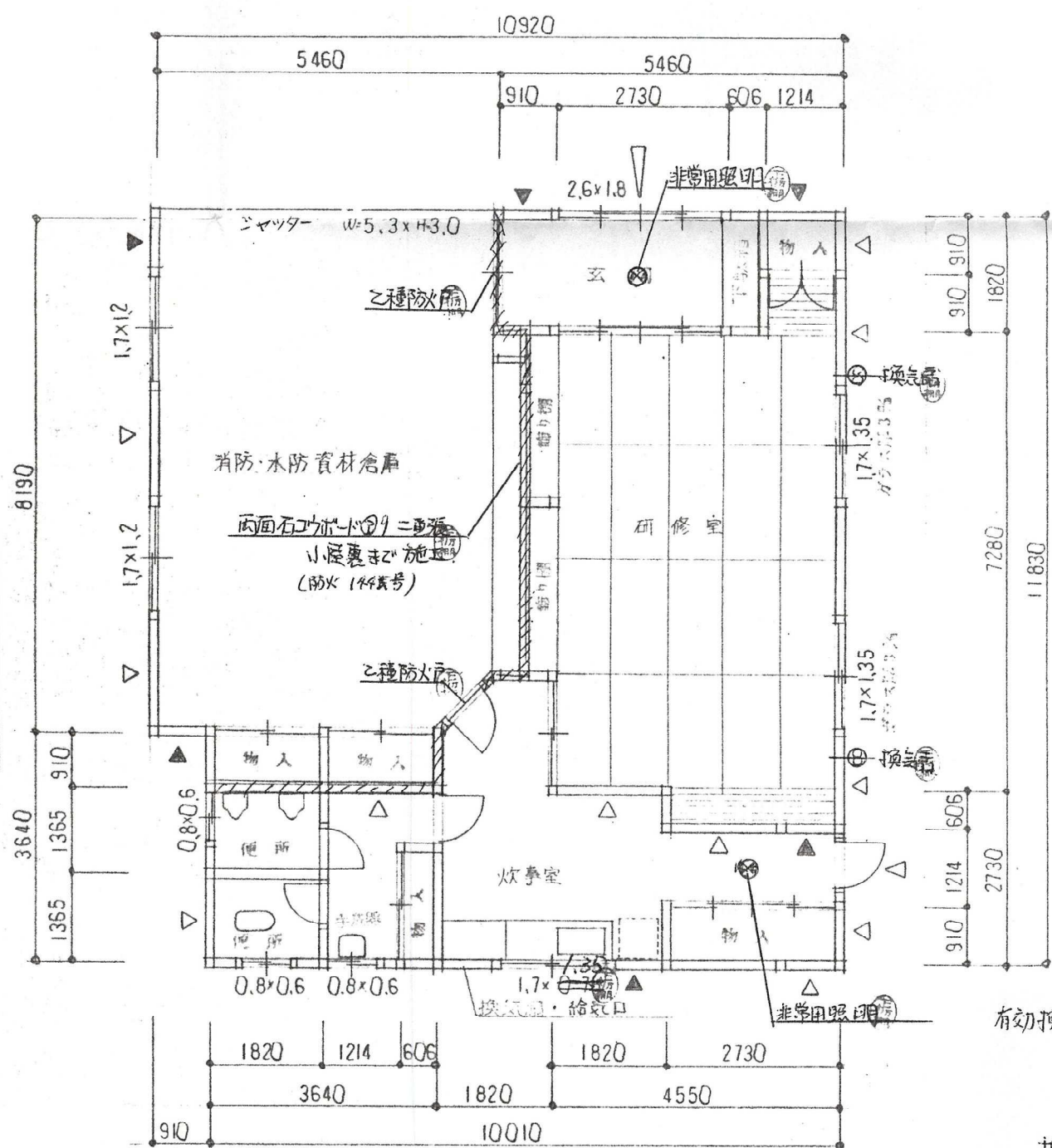


室内図



1 階平面図 S = 1/100

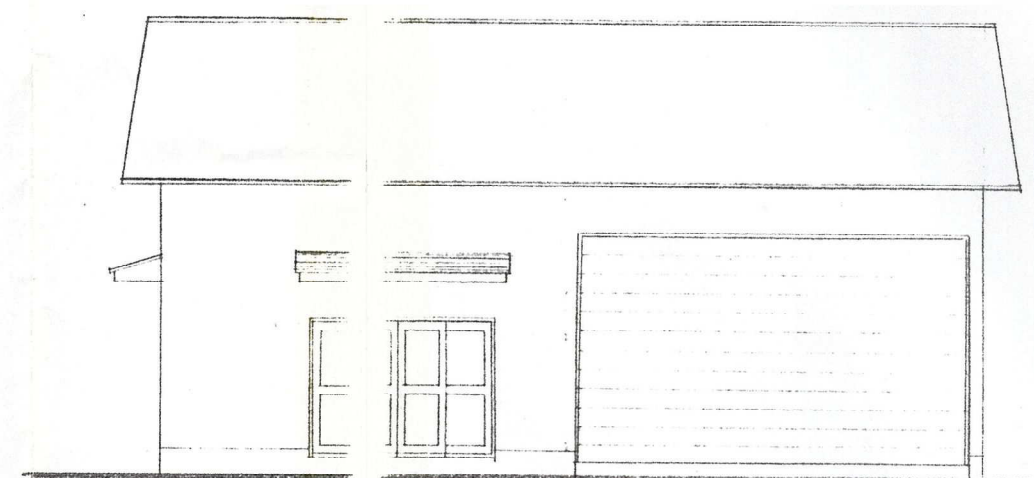
換気の検討

	面積	必要面積	有効面積
研修室	35.88	$35.88 \times \frac{1}{50} = 0.71$	$1.7 \times 1.35 \times 2 \times \frac{1}{2} = 2.29$
炊事室	16.14	$16.14 \times \frac{1}{50} = 0.32$	$1.7 \times 1.35 \times \frac{1}{2} = 1.14$

有効換気量 $V = \frac{20 \cdot A_f}{N}$ $A_f = 35.88$ $N = 3$
 $V = \frac{20 \times 35.88}{3} = 239.2 \text{ m}^3/\text{h}$
換気扇 25cm 使用: 換気容量 590 m^3/h
 $590 \times 2 = 1180 > 239.2$

日照の検討

○は、敷地高低差を示す
□は、建物高さを示す



S = 1/100

仕上表

屋根	長尺カラー鉄板, A T 式, アスファルトフェルト 22kg, 野地板の 9mm
軒	天 イーグルスタッコ, 一部有孔
外壁	防火サイディング (3×10板) 無塗装品・吹付け仕上げ
建具	アルミサッシ, 網戸付・シャッター (オーバーライド) 研修室部分 2ヶ所 2重サッシ
基礎	鉄筋コンクリート布基礎, 床下土間シート敷
木材	材 柱: SP12 尺・桁: 4.0 寸×4.0 寸・土台: 防腐処理材
断熱工法	グラスウール: 天井の 100mm・壁の 100mm・床の 50mm
室内	壁・天井: 石膏ボードの 9mm 下地ビニールクロス貼 準不燃第 0003 号
内部仕上	床 タイル 100角
壁	タタミ (-707)
天井	モルタル金ゴテ
便所	モルタル金ゴテ
物入	合板の 9mm
床	タイル 100角
巾木	モルタル
腰	モルタル
壁	石膏ボードの 9mm
天井	石膏ボードの 9mm
天井高	3000
備考	下駄箱
	300/2 扉, 飾棚
	流し台・吊戸棚・換気扇
	小便器・兼用便器・手洗器
	欄 2 段

▽: すじかい 90×45 一方向
▼: すじかい 90×45 たすき掛

敷地面積	234.28 m^2	70.86 坪
建築面積	125.87 m^2	38.00 坪
1 階床面積	125.87 m^2	38.00 坪
延床面積	125.87 m^2	38.00 坪

無窓階の判定

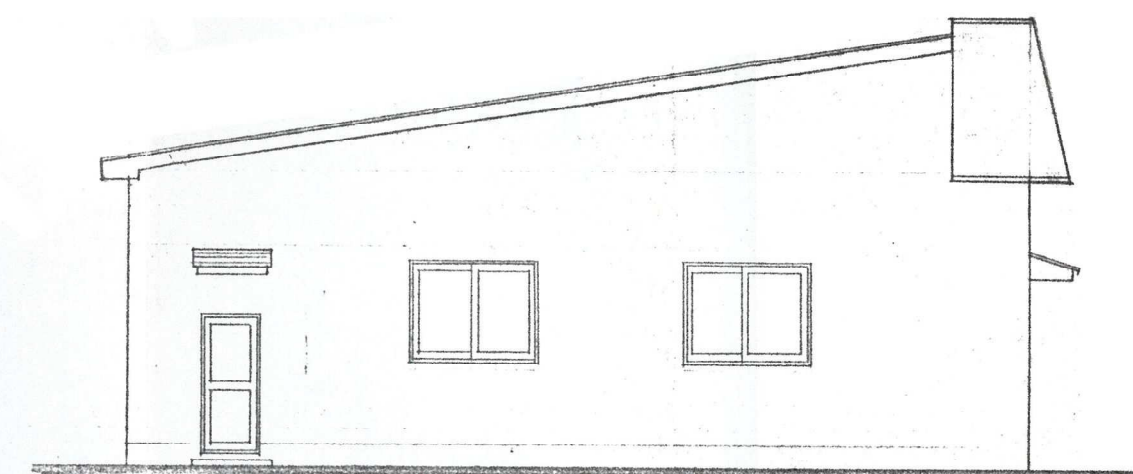
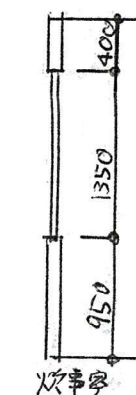
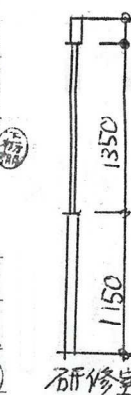
	面積	必要面積	有効面積
1 階	125.87	$125.87 \times \frac{1}{30} = 4.19$	$1.7 \times 1.35 \times 2.0 = 4.59$

排煙の検討

	面積	必要面積	有効面積
研修室	35.88	$35.88 \times \frac{1}{50} = 0.71$	$0.6 \times 1.7 \times 2 \times \frac{1}{2} = 1.02$
炊事室	16.14	$16.14 \times \frac{1}{50} = 0.32$	$1.7 \times 0.4 \times \frac{1}{2} = 0.34$

採光の検討

	面積	必要面積	有効面積
研修室	35.88	$35.88 \times \frac{1}{10} = 3.58$	$1.35 \times 1.7 \times 2 = 4.59$
炊事室	16.14	$16.14 \times \frac{1}{10} = 1.64$	$1.7 \times 1.35 = 2.29$



東側立面図 S = 1/100