



は、エアコン設置対象室を示す

承認	担当	製図

百石小学校空調設備整備工事（機械設備）
全体平面図

A1:1/200
A3:1/400

M-05

空気調和設備機器一覧表

記 号	機 器 名	仕 様	電 気 仕 様	室 名	台 数	備 考
ACP-1	空気熱源ヒートポンプ パッケージ型空気調和機	型 式 : セバレート・同時ツイン・天吊露出型 冷房能力: 20.0 kW (最大22.4 kW) 暖房能力: — kW 付属品 : 架台・防雪屋根一式 ワイヤレスリモコン・防振吊金具	3φ×200V 「室外機」 圧縮機 4.6kW 送風機 0.150kW×2 「室内機」 送風機 0.160kW×2	屋 外 「室外機」 1F 職員室 「室内機」	1	夏期:室内 28.0℃(DB)
ACP-2	空気熱源ヒートポンプ パッケージ型空気調和機	型 式 : セバレート・同時ツイン・天吊露出型 冷房能力: 25.0 kW (最大28.0 kW) 暖房能力: — kW 付属品 : 架台・防雪屋根一式 ワイヤレスリモコン・防振吊金具	3φ×200V 「室外機」 圧縮機 5.7kW 送風機 0.200kW×2 「室内機」 送風機 0.160kW×2	屋 外 「室外機」 1F 普通教室 (5年松組) 「室内機」	1	夏期:室内 28.0℃(DB)
ACP-3	空気熱源ヒートポンプ パッケージ型空気調和機	型 式 : EHPマルチ 冷房能力: 25.0 kW (最大28.0 kW) 暖房能力: — kW 付属品 : 架台・防雪屋根一式	3φ×200V 圧縮機 6.35kW 送風機 0.20kW×2	屋 外 「室外機」	1	夏期:室内 28.0℃(DB)
ACP-3-1		型 式 : 天吊露出型 冷房能力: 14.0 kW 暖房能力: — kW 付属品 : ワイヤレスリモコン・防振吊金具	1φ×200V×0.16kW	1F 普通教室 (2年松組)	1	
ACP-3-2		型 式 : 天吊露出型 冷房能力: 14.0 kW 暖房能力: — kW 付属品 : ワイヤレスリモコン・防振吊金具	1φ×200V×0.16kW	1F 普通教室 (2年竹組)	1	
ACP-4	空気熱源ヒートポンプ パッケージ型空気調和機	型 式 : EHPマルチ 冷房能力: 25.0 kW (最大28.0 kW) 暖房能力: — kW 付属品 : 架台・防雪屋根一式	3φ×200V 圧縮機 6.35kW 送風機 0.20kW×2	屋 外 「室外機」	1	夏期:室内 28.0℃(DB)
ACP-4-1		型 式 : 天吊露出型 冷房能力: 14.0 kW 暖房能力: — kW 付属品 : ワイヤレスリモコン・防振吊金具	1φ×200V×0.16kW	1F 普通教室 (1年松組)	1	
ACP-4-2		型 式 : 天吊露出型 冷房能力: 14.0 kW 暖房能力: — kW 付属品 : ワイヤレスリモコン・防振吊金具	1φ×200V×0.16kW	1F 普通教室 (1年竹組)	1	
ACP-5	空気熱源ヒートポンプ パッケージ型空気調和機	型 式 : セバレート・天吊露出型 冷房能力: 7.1 kW (最大8.0 kW) 暖房能力: — kW 付属品 : 架台・防雪屋根一式 ワイヤレスリモコン・防振吊金具	3φ×200V 「室外機」 圧縮機 1.6kW 送風機 0.060kW 「室内機」 送風機 0.095kW	屋 外 「室外機」 1F 特殊学級 (ひまわり) 「室内機」	1	夏期:室内 28.0℃(DB)
ACP-6	空気熱源ヒートポンプ パッケージ型空気調和機	型 式 : EHPマルチ 冷房能力: 25.0 kW (最大28.0 kW) 暖房能力: — kW 付属品 : 架台・防雪屋根一式	3φ×200V 圧縮機 6.35kW 送風機 0.20kW×2	屋 外 「室外機」	1	夏期:室内 28.0℃(DB)
ACP-6-1		型 式 : 天吊露出型 冷房能力: 14.0 kW 暖房能力: — kW 付属品 : ワイヤレスリモコン・防振吊金具	1φ×200V×0.16kW	2F 普通教室 (3年竹組)	1	
ACP-6-2		型 式 : 天吊露出型 冷房能力: 14.0 kW 暖房能力: — kW 付属品 : ワイヤレスリモコン・防振吊金具	1φ×200V×0.16kW	2F 普通教室 (4年松組)	1	

空気調和設備機器一覧表

記 号	機 器 名	仕 様	電 気 仕 様	室 名	台 数	備 考
ACP-7	空気熱源ヒートポンプ パッケージ型空気調和機	型 式 : EHPマルチ 冷房能力: 25.0 kW (最大28.0 kW) 暖房能力: — kW 付属品 : 架台・防雪屋根一式	3φ×200V 圧縮機 6.35kW 送風機 0.20kW×2	屋 外 「室外機」	1	夏期:室内 28.0℃(DB)
ACP-7-1		型 式 : 天吊露出型 冷房能力: 8.0 kW 暖房能力: — kW 付属品 : ワイヤレスリモコン・防振吊金具	1φ×200V×0.095kW	2F 普通教室 (いちよう)	1	
ACP-7-2		型 式 : 天吊露出型 冷房能力: 14.0 kW 暖房能力: — kW 付属品 : ワイヤレスリモコン・防振吊金具	1φ×200V×0.16kW	2F 普通教室 (3年松組)	1	
ACP-8	空気熱源ヒートポンプ パッケージ型空気調和機	型 式 : セバレート・同時ツイン・壁掛型 冷房能力: 14.0 kW (最大16.0 kW) 暖房能力: — kW 付属品 : 架台・防雪屋根一式 ワイヤレスリモコン・壁掛据付板	3φ×200V 「室外機」 圧縮機 3.3kW 送風機 0.060kW×2 「室内機」 送風機 0.057kW×2	屋 外 「室外機」 3F 普通教室 (6年松組 (1)) 「室内機」	1	夏期:室内 28.0℃(DB)
ACP-9	空気熱源ヒートポンプ パッケージ型空気調和機	型 式 : セバレート・同時ツイン・壁掛型 冷房能力: 14.0 kW (最大16.0 kW) 暖房能力: — kW 付属品 : 架台・防雪屋根一式 ワイヤレスリモコン・壁掛据付板	3φ×200V 「室外機」 圧縮機 3.3kW 送風機 0.060kW×2 「室内機」 送風機 0.057kW×2	屋 外 「室外機」 3F 普通教室 (6年松組 (2)) 「室内機」	1	夏期:室内 28.0℃(DB)
ACP-10	空気熱源ヒートポンプ パッケージ型空気調和機	型 式 : セバレート・同時ツイン・壁掛型 冷房能力: 14.0 kW (最大16.0 kW) 暖房能力: — kW 付属品 : 架台・防雪屋根一式 ワイヤレスリモコン・壁掛据付板	3φ×200V 「室外機」 圧縮機 3.3kW 送風機 0.060kW×2 「室内機」 送風機 0.057kW×2	屋 外 「室外機」 3F 普通教室 (児童会室) 「室内機」	1	夏期:室内 28.0℃(DB)
ACP-11	空気熱源ヒートポンプ パッケージ型空気調和機	型 式 : セバレート・同時ツイン・壁掛型 冷房能力: 20.0 kW (最大22.4 kW) 暖房能力: — kW 付属品 : 架台・防雪屋根一式 ワイヤレスリモコン・壁掛据付板	3φ×200V 「室外機」 圧縮機 4.6kW 送風機 0.060kW×2 「室内機」 送風機 0.057kW×2	屋 外 「室外機」 3F 普通教室 (図工室) 「室内機」	1	夏期:室内 28.0℃(DB)
ACP-12	空気熱源ヒートポンプ パッケージ型空気調和機	型 式 : EHPマルチ 冷房能力: 25.0 kW (最大28.0 kW) 暖房能力: — kW 付属品 : 架台・防雪屋根一式	3φ×200V 圧縮機 6.35kW 送風機 0.20kW×2	屋 外 「室外機」	1	夏期:室内 28.0℃(DB)
ACP-12-1		型 式 : 壁掛型 冷房能力: 4.5 kW 暖房能力: — kW 付属品 : ワイヤレスリモコン・壁掛据付板	1φ×200V×0.03kW	3F 普通教室 (総合学習室)	3	
ACP-12-2		型 式 : 天吊露出型 冷房能力: 4.5 kW 暖房能力: — kW 付属品 : ワイヤレスリモコン・防振吊金具	1φ×200V×0.09kW	2F 特別学級 (たんぽぽ)	2	
SC1	空気熱源ヒートポンプ パッケージ型空気調和機 用集中リモコン	型 式 : 集中コントローラー (液晶タッチタイプ) 対象室 : 17 室 接続台数: 20 台 (室内機) 制御項目: 自動制御系統図参照	1φ×100V	職員室	1	

- ※1. 表中の電気容量は参考値。(50Hz)
 2. 付属品等は特記の他、メーカー標準仕様による。
 3. 機種の選定は同一メーカーとすること。
 4. 表中の能力はJIS条件及び冷媒配管長高低差に依る
 修正後の定格能力を示す。
 5. グリーン購入法適合品とする。

承認	担当	製図

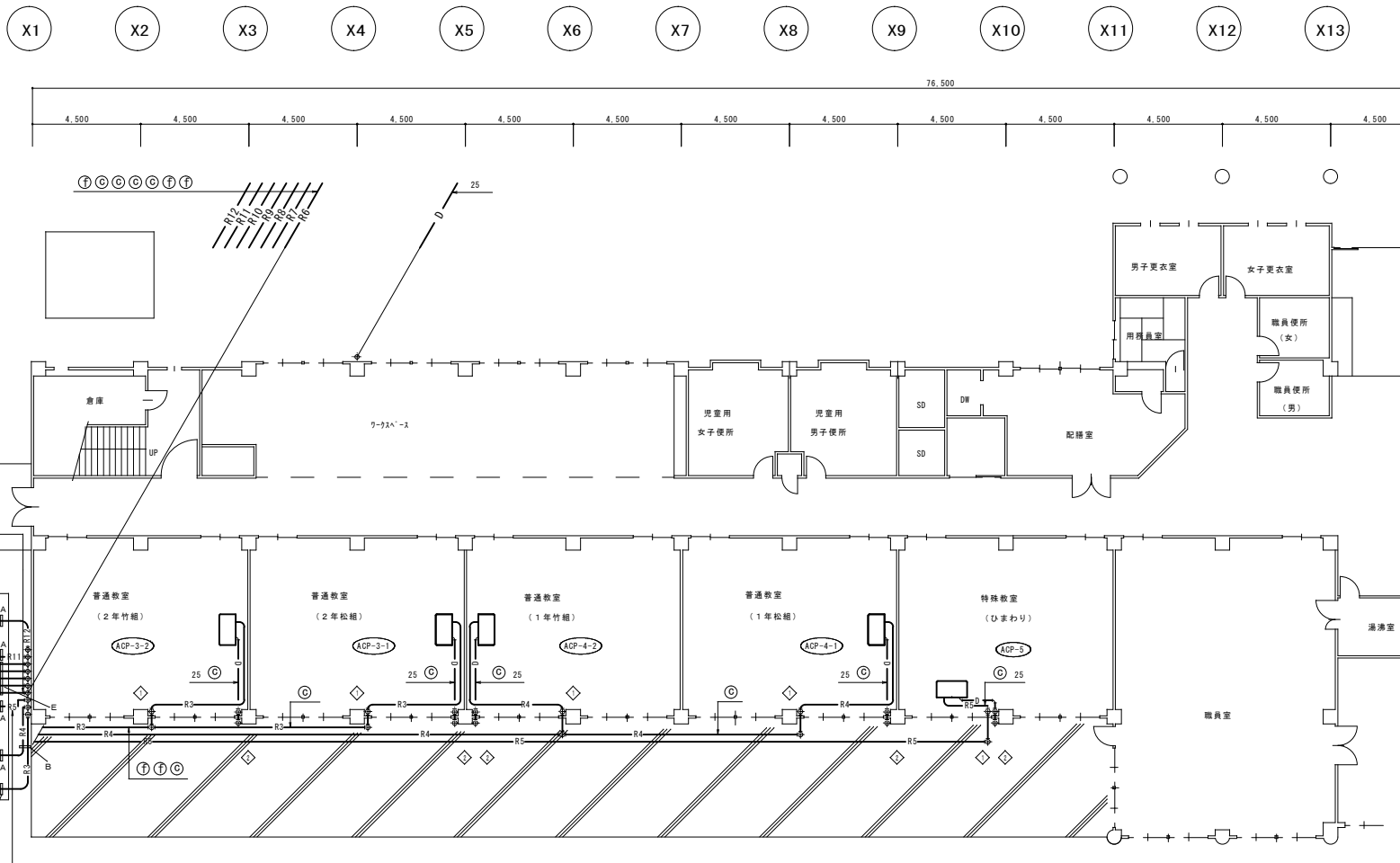
百石小学校空調設備整備工事 (機械設備)

機器表

A1: —

A3: —

M-06



凡 例	
記号	名称
— R —	冷媒管
— D —	ドレン管

冷媒配管サイズ一覧	
記号	冷媒配管サイズ (液/ガス)
(A)	6.4φ/12.7φ
(B)	9.5φ/12.7φ
(C)	9.5φ/15.9φ
(D)	9.5φ/19.1φ
(E)	9.5φ/22.2φ
(F)	9.5φ/25.4φ
(G)	12.7φ/15.9φ
(H)	12.7φ/19.1φ
(I)	12.7φ/22.2φ
(J)	12.7φ/25.4φ
(K)	15.9φ/28.6φ

※冷媒配管サイズは参考とする。

コア抜き一覧表				
記 号	管径	コア径	長さ	備 考
◇	----	88φ	150L	冷媒（壁面）
◇	25A	63φ	150L	ドレン（壁面）

室外機基礎一覧表	
記 号	数量
⑦	
⑧	
⑨	
⑩	
⑪	
⑫	
⑬	
⑭	
⑮	1

※別紙詳細図参照

屋外配管単位一覧表		
記 号	数量	備 考
A	7	
B	3	
C	1	
D		
E	1	

※別紙詳細図参照

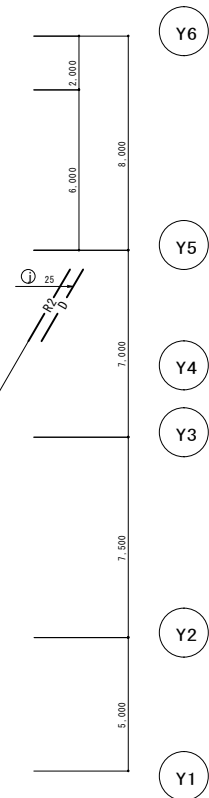
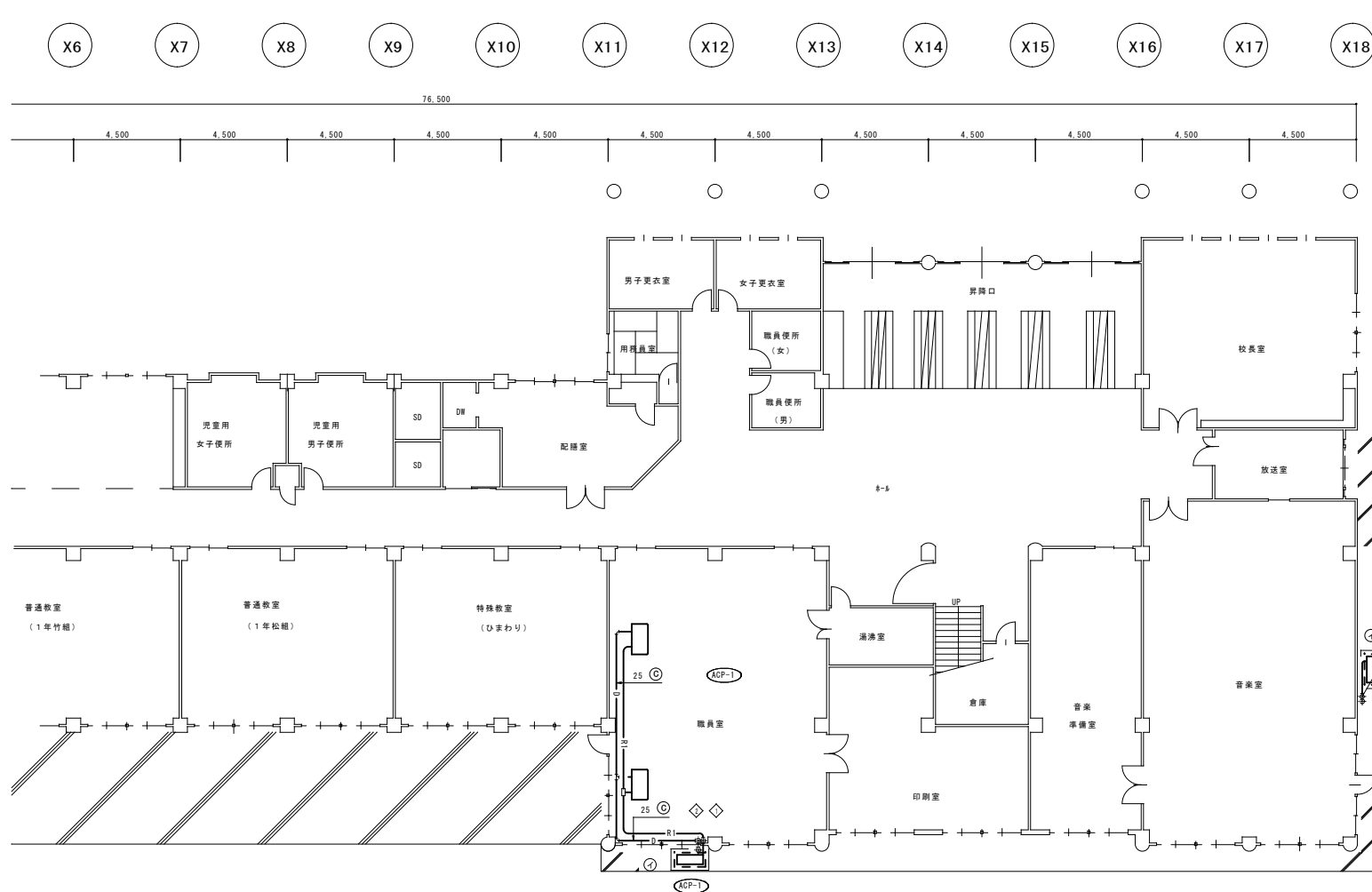
1 階 (1) 平面図

承認	担当	製図

百石小学校空調設備整備工事 (機械設備)
空気調和設備 1 階 (1) 平面図

A1:1/100
A3:1/200

M-07



凡 例	
記号	名称
— R —	冷暖管
— D —	ドレン管

冷暖配管サイズ一覧	
記号	冷暖配管サイズ (液/ガス)
(A)	6.4φ/12.7φ
(B)	9.5φ/12.7φ
(C)	9.5φ/15.9φ
(D)	9.5φ/19.1φ
(E)	9.5φ/22.2φ
(F)	9.5φ/25.4φ
(G)	12.7φ/15.9φ
(H)	12.7φ/19.1φ
(I)	12.7φ/22.2φ
(J)	12.7φ/25.4φ
(K)	15.9φ/28.6φ

※ 冷暖配管サイズは参考とする。

コア抜き一覧表				
記号	管径	コア径	長さ	備 考
◇	25A	63φ	150L	冷暖 (壁面)
◇	25A	63φ	150L	ドレン (壁面)

室外機基礎一覧表	
記号	数量
(A)	2
(B)	
(C)	
(D)	
(E)	
(F)	
(G)	
(H)	
(I)	
(J)	
(K)	

※別紙詳細図参照

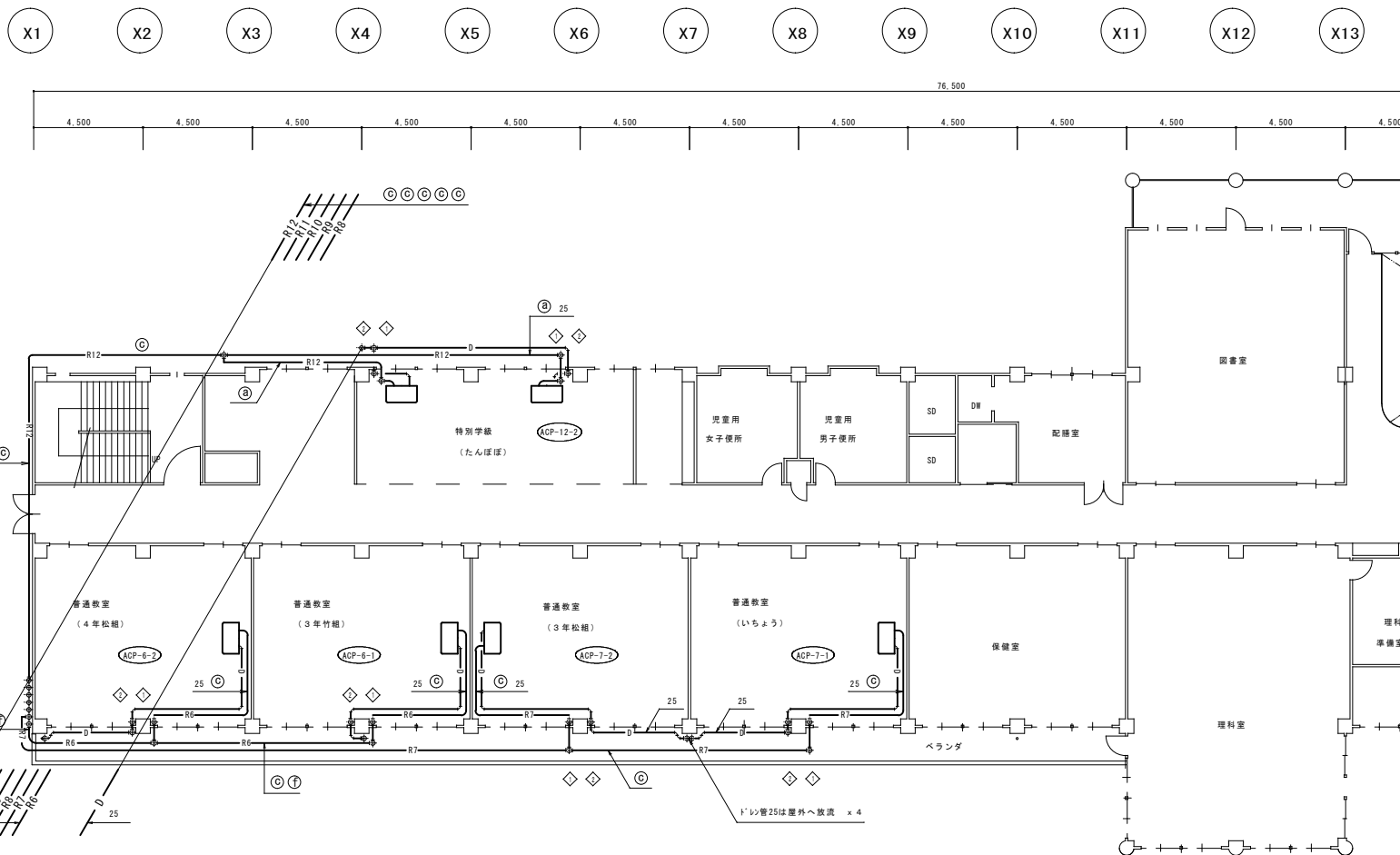
1 階 (2) 平面図

承認	担当	製図

百石小学校空調設備整備工事 (機械設備)
空調設備 1 階 (2) 平面図

A1:1/100
A3:1/200

M-08



Y6

Y5

Y4

Y3

Y2

Y1

X1

X2

X3

X4

X5

X6

X7

X8

X9

X10

X11

X12

X13



凡 例	
記号	名称
— R —	冷媒管
— D —	ドレン管

冷媒配管サイズ一覧	
記号	冷媒配管サイズ (高/ガス)
(a)	6.4φ/12.7φ
(b)	9.5φ/12.7φ
(c)	9.5φ/15.9φ
(d)	9.5φ/19.1φ
(e)	9.5φ/22.2φ
(f)	9.5φ/25.4φ
(g)	12.7φ/15.9φ
(h)	12.7φ/19.1φ
(i)	12.7φ/22.2φ
(j)	12.7φ/25.4φ
(k)	15.9φ/28.6φ

※. 冷媒配管サイズは参考とする。

コア抜き一覧表				
記 号	管径	コア径	長さ	備 考
◇	----	88φ	150L	冷媒（壁面）
◇	25A	63φ	150L	ドレン（壁面）

2 階 (1) 平 面 図

承認	担当	製図

百石小学校空調設備整備工事 (機械設備)

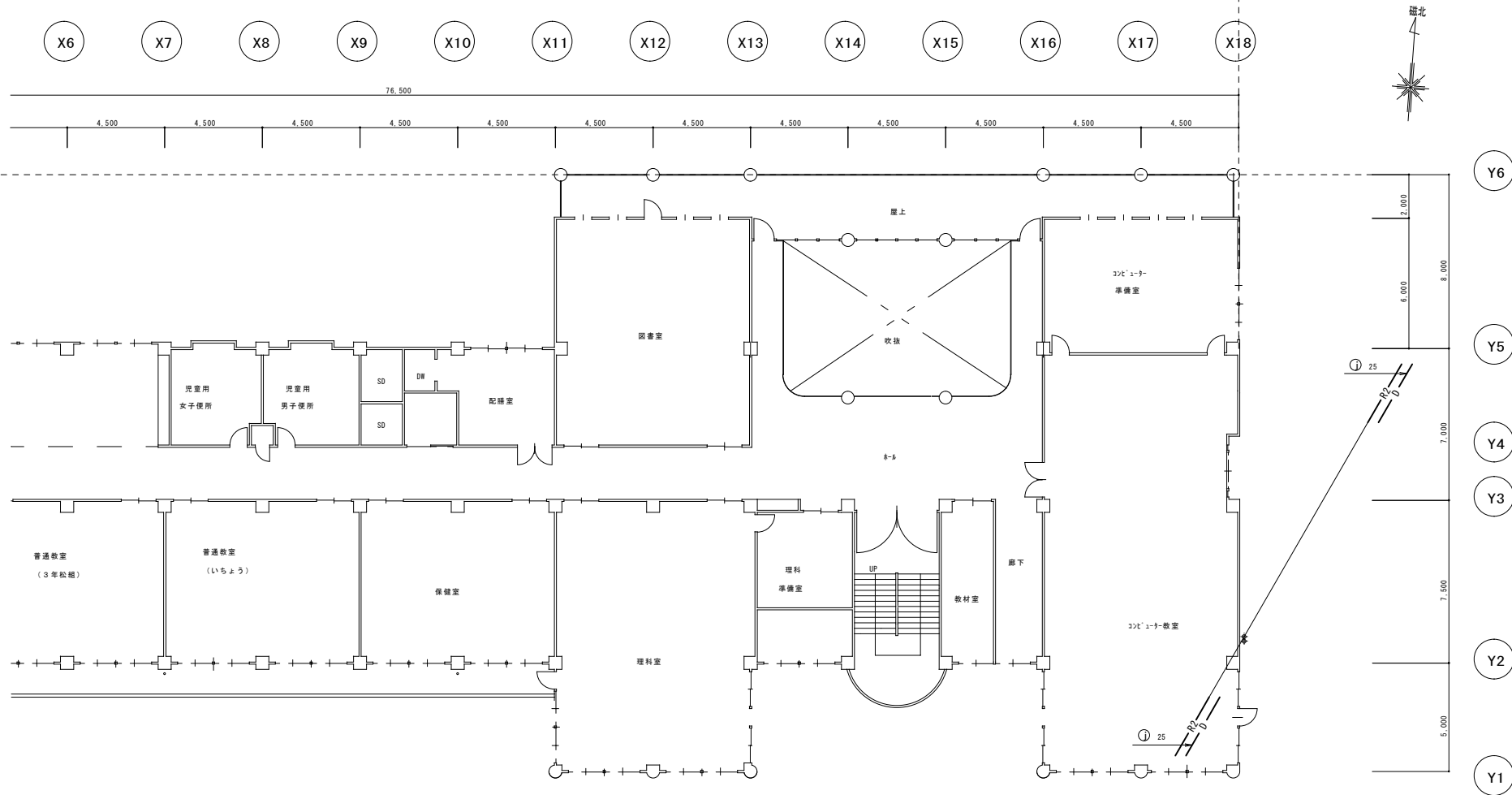
空調設備 2 階 (1) 平面図

A1:1/100

A3:1/200

M-09

2022.01



凡 例	
記号	名称
— R —	冷暖管
— D —	ドレン管

冷暖配管サイズ一覧	
記号	冷暖配管サイズ (液/ガス)
(A)	6.4φ/12.7φ
(B)	9.5φ/12.7φ
(C)	9.5φ/15.9φ
(D)	9.5φ/19.1φ
(E)	9.5φ/22.2φ
(F)	9.5φ/25.4φ
(G)	12.7φ/15.9φ
(H)	12.7φ/19.1φ
(I)	12.7φ/22.2φ
(J)	12.7φ/25.4φ
(K)	15.9φ/28.6φ

※ 冷暖配管サイズは参考とする。

コア抜き一覧表				
記 号	管径	コア径	長さ	備 考
◇	88φ	150L	冷暖	(壁面)
◇	25A	63φ	150L	ドレン(壁面)

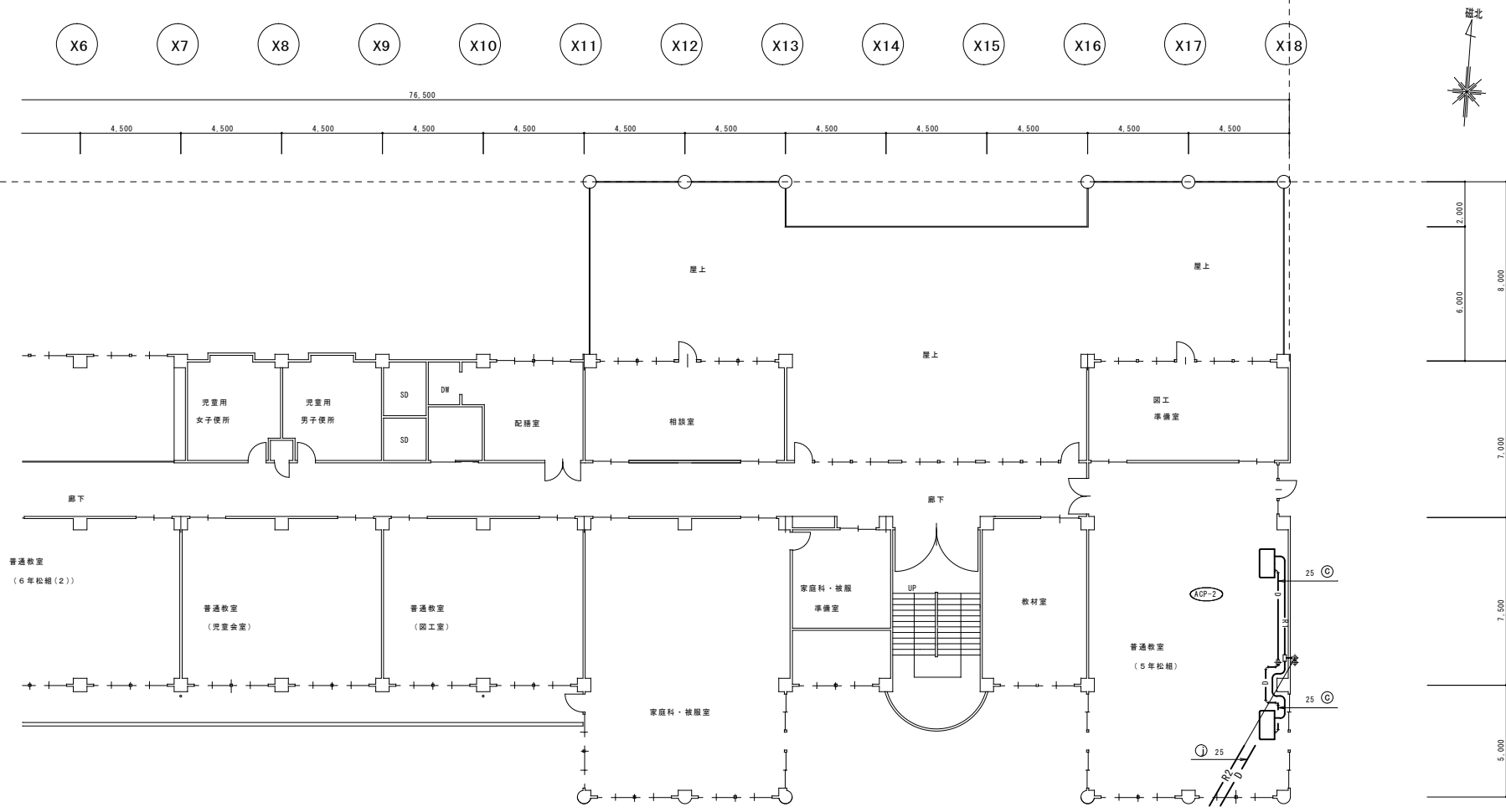
2 階 (2) 平面図

承認	担当	製図

百石小学校空調設備整備工事 (機械設備)
空調設備 2 階 (2) 平面図

A1:1/100
A3:1/200

M-10



Y6
Y5
Y4
Y3
Y2
Y1

凡 例	
記号	名称
R	冷媒管
D	ドレン管

冷媒配管サイズ一覧	
記号	冷媒配管サイズ (液/ガス)
③	6.4φ/12.7φ
④	9.5φ/12.7φ
⑤	9.5φ/15.9φ
⑥	9.5φ/19.1φ
⑦	9.5φ/22.2φ
⑧	9.5φ/25.4φ
⑨	12.7φ/15.9φ
⑩	12.7φ/19.1φ
⑪	12.7φ/22.2φ
⑫	12.7φ/25.4φ
⑬	15.9φ/28.6φ

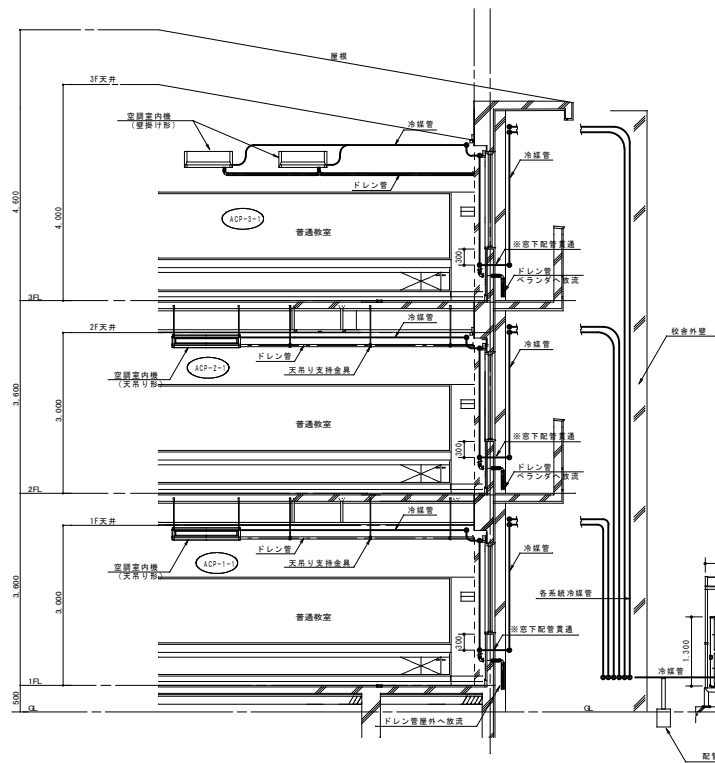
コア抜き一覧表				
記 号	管径	コア径	長さ	備 考
①	----	88φ	150L	冷媒（壁面）
②	25A	63φ	150L	ドレン（壁面）

3 階 (2) 平面図

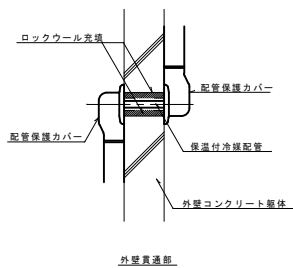
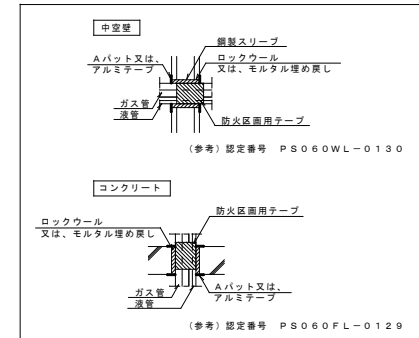
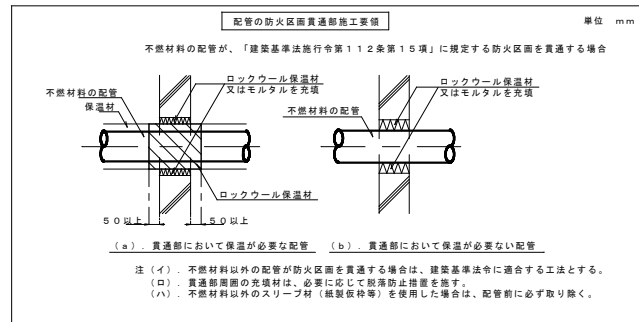
承認	担当	製図

百石小学校空調設備整備工事 (機械設備)
空調設備 3 階 (2) 平面図

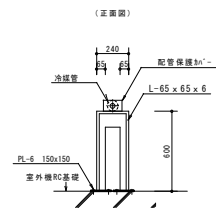
A1:1/100
A3:1/200



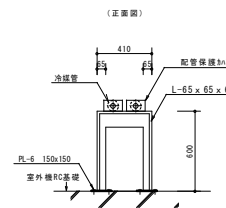
空調設備設置断面図 S=1:50



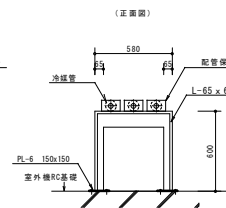
配管貫通部詳細図 S=NON



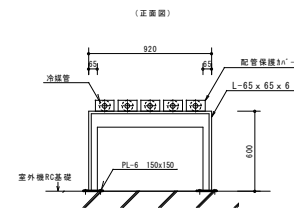
配管架台 A



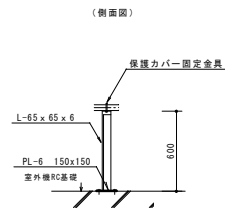
配管架台 B



配管架台 C



配管架台 E



配管架台

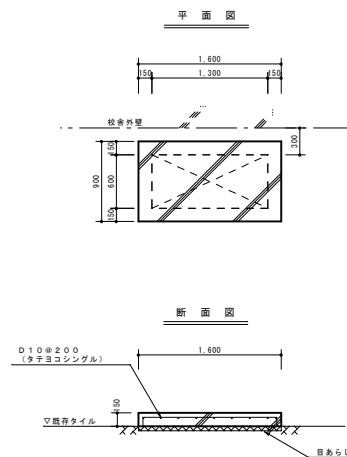
屋外配管支持架台詳細図 S=1:20

※：図中の鋼材は全て溶融亜鉛メッキ仕上とする。

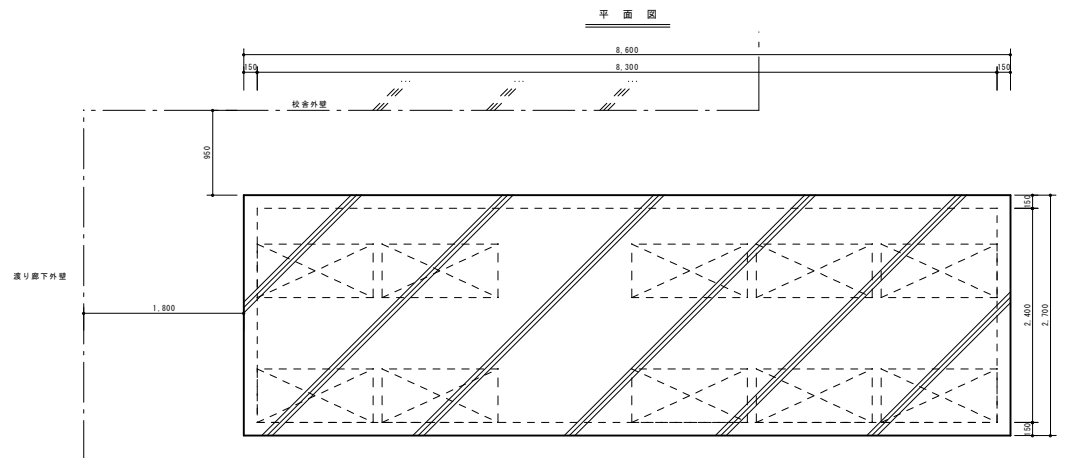
承認	担当	製図

百石小学校空調設備整備工事（機械設備）
部分詳細図（参考図）

A1: —
A3: —



① 室外機 R C 基礎 S=1:30



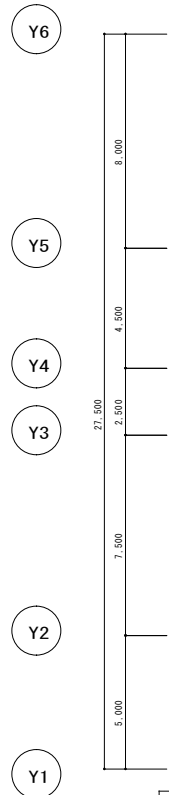
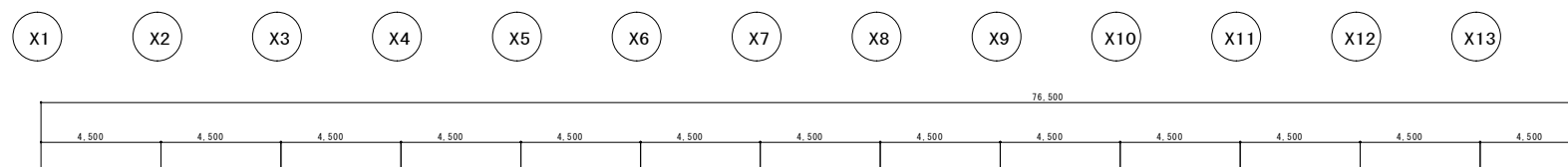
② 室外機 R C 基礎 S=1:30

承認	担当	製図

百石小学校空調設備整備工事（機械設備）
室外機基礎詳細図（参考図）

A1:1/30
A3:1/60

M-14



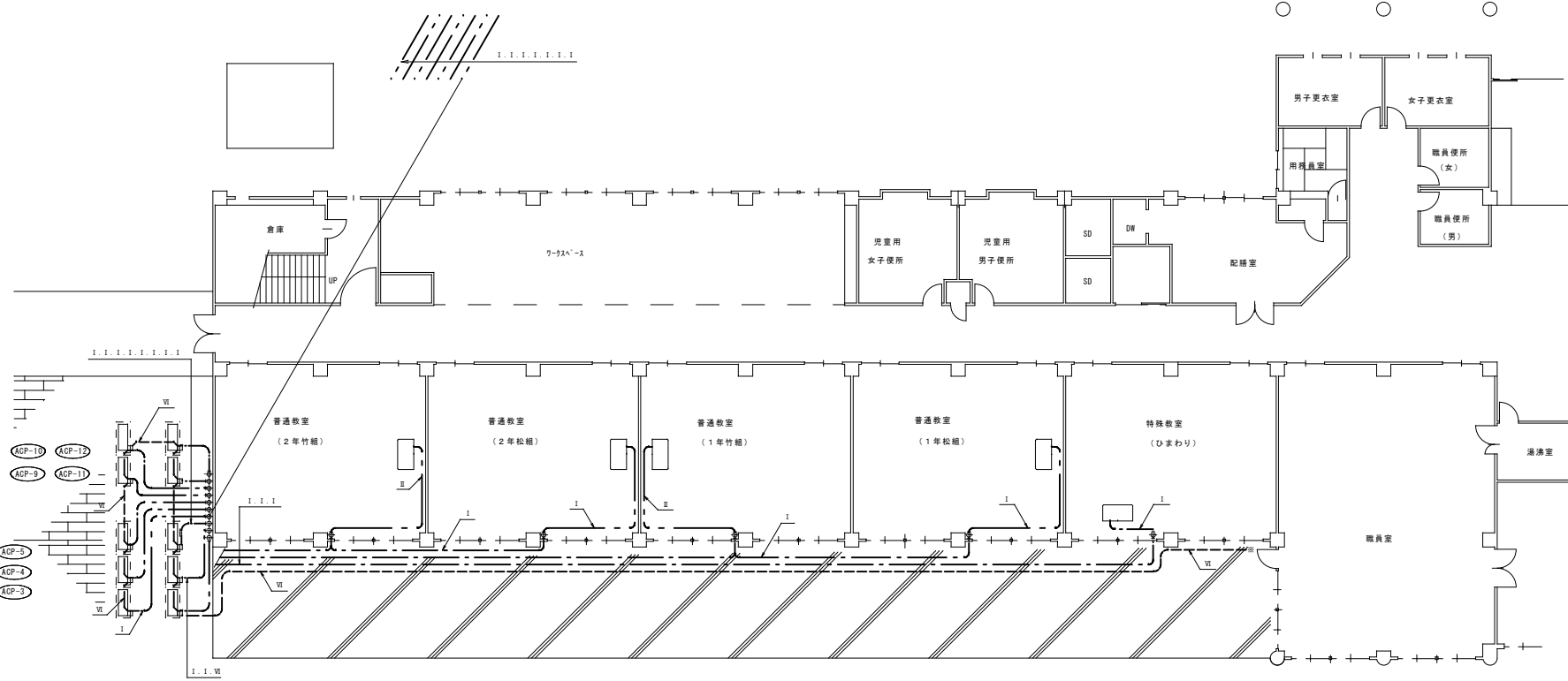
記号凡例	
平面図記号	内 容
— I —	天井隠蔽配線 (コロガシ)
— II —	屋外露出配線 (管内)
— III —	露出配線
— IV —	冷暖配管共巻配線
— V —	フルボックス
— VI —	(特記の無いものは電気設備工事)

＜特記＞
・室内機～室外機の連絡配線は冷暖配管共巻とする。

— I —	EM-CES2 □-2C	冷暖管共巻室内機～室外機連絡配線
— II —	EM-CES2 □-2C × 2	冷暖管共巻室内機～室外機連絡配線
— III —	EM-CES1.25 □-2C	(コロガシ) SC1

— IV —	EM-CES1.25 □-2C × 2	(コロガシ) SC1
— V —	EM-CES1.25 □-2C × 3	(コロガシ) SC1
— VI —	EM-CES1.25 □-2C	(G 2 2) SC1

— VII —	EM-CES1.25 □-2C × 2	(G 2 2) SC1
— VIII —	EM-CES1.25 □-2C	冷暖管共巻 SC1
— IX —	EM-CES1.25 □-2C × 2	冷暖管共巻 SC1

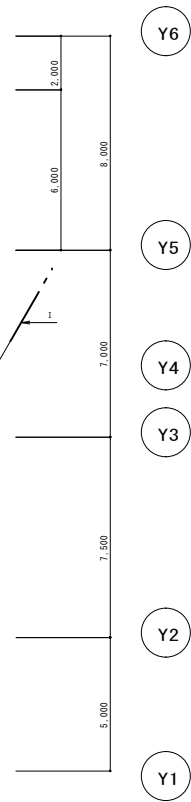
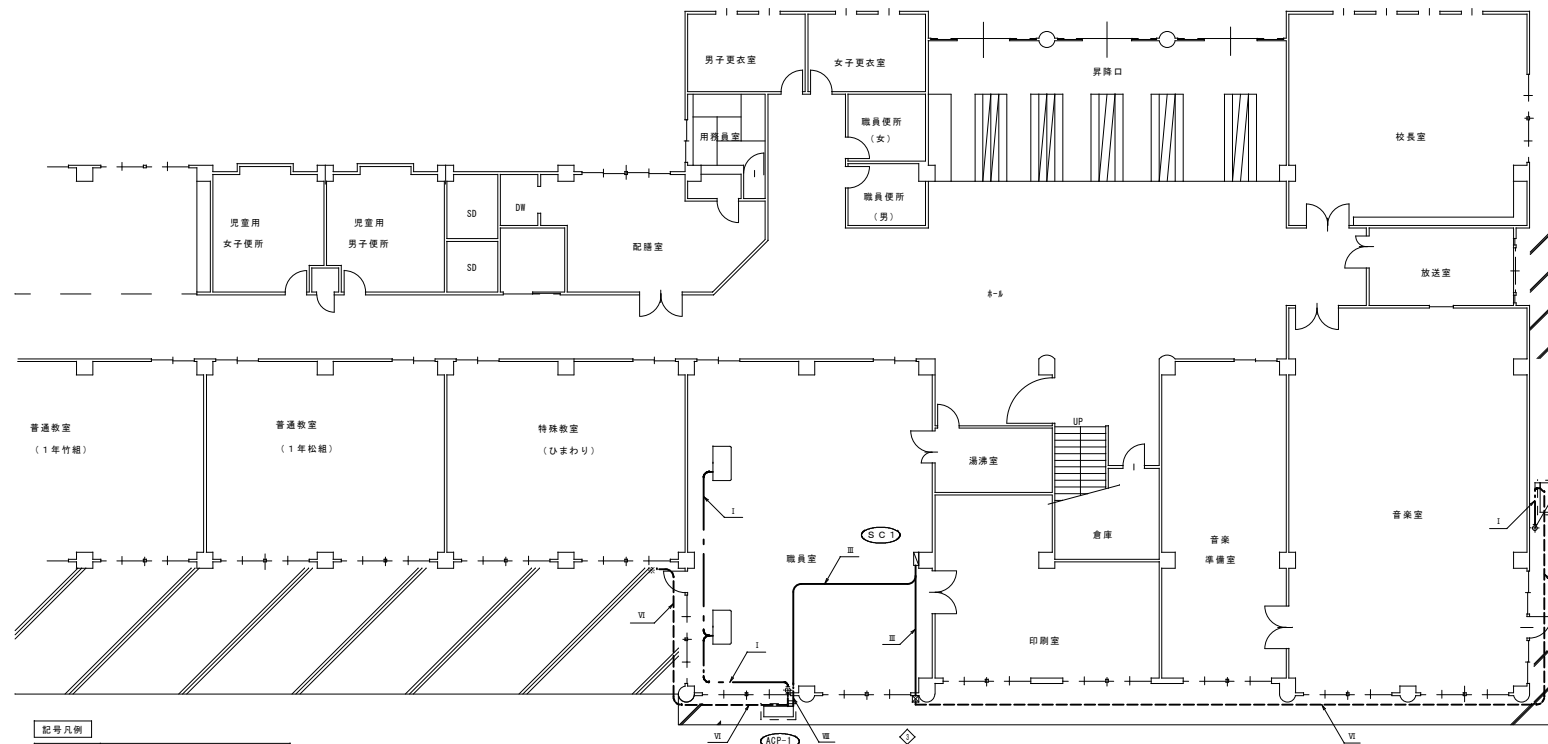
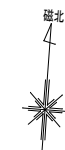
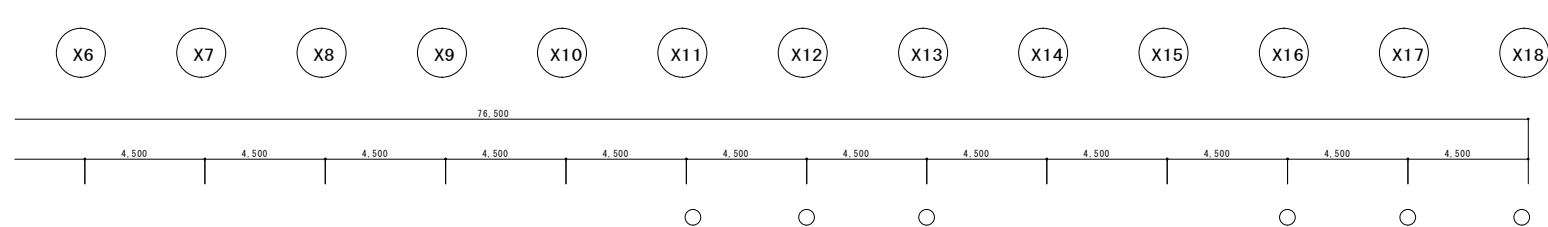


1 階 (1) 平面図 自動制御設備
※ 図中の ★ は防火区画処理 (E10) を示す。

承認	担当	製図

百石小学校空調設備整備工事 (機械設備)
1 階 (1) 平面図 自動制御設備

A1:1/100
A3:1/200



記号凡例	
平面図記号	内 容
——	天井隠蔽配線 (コロガシ)
—●—●—	屋外露出配線 (管内)
—●—●—	露出配線
—●—●—	冷暖配管共巻配線
■	ブルボックス (特記の無いものは電気設備工事)

〈特記〉
・室内機～室外機の連絡配線は冷暖配管共巻とする。

-I-	EM-CEES1.25□-2C	冷暖管共巻室内機～室外機連絡配線
-II-	EM-CEES1.25□-2C × 2	冷暖管共巻室内機～室外機連絡配線
-III-	EM-CEES1.25□-2C	(コロガシ) SC1

-IV-	EM-CEES1.25□-2C × 2	(コロガシ) SC1
-V-	EM-CEES1.25□-2C × 3	(コロガシ) SC1
-VI-	EM-CEES1.25□-2C	(G22) SC1

-VII-	EM-CEES1.25□-2C × 2	(G22) SC1
-VIII-	EM-CEES1.25□-2C	冷暖管共巻 SC1
-IX-	EM-CEES1.25□-2C × 2	冷暖管共巻 SC1

1 階 (2) 平面図 自動制御設備
※: 図中の ★ は防火区画処理 (E19) を示す。

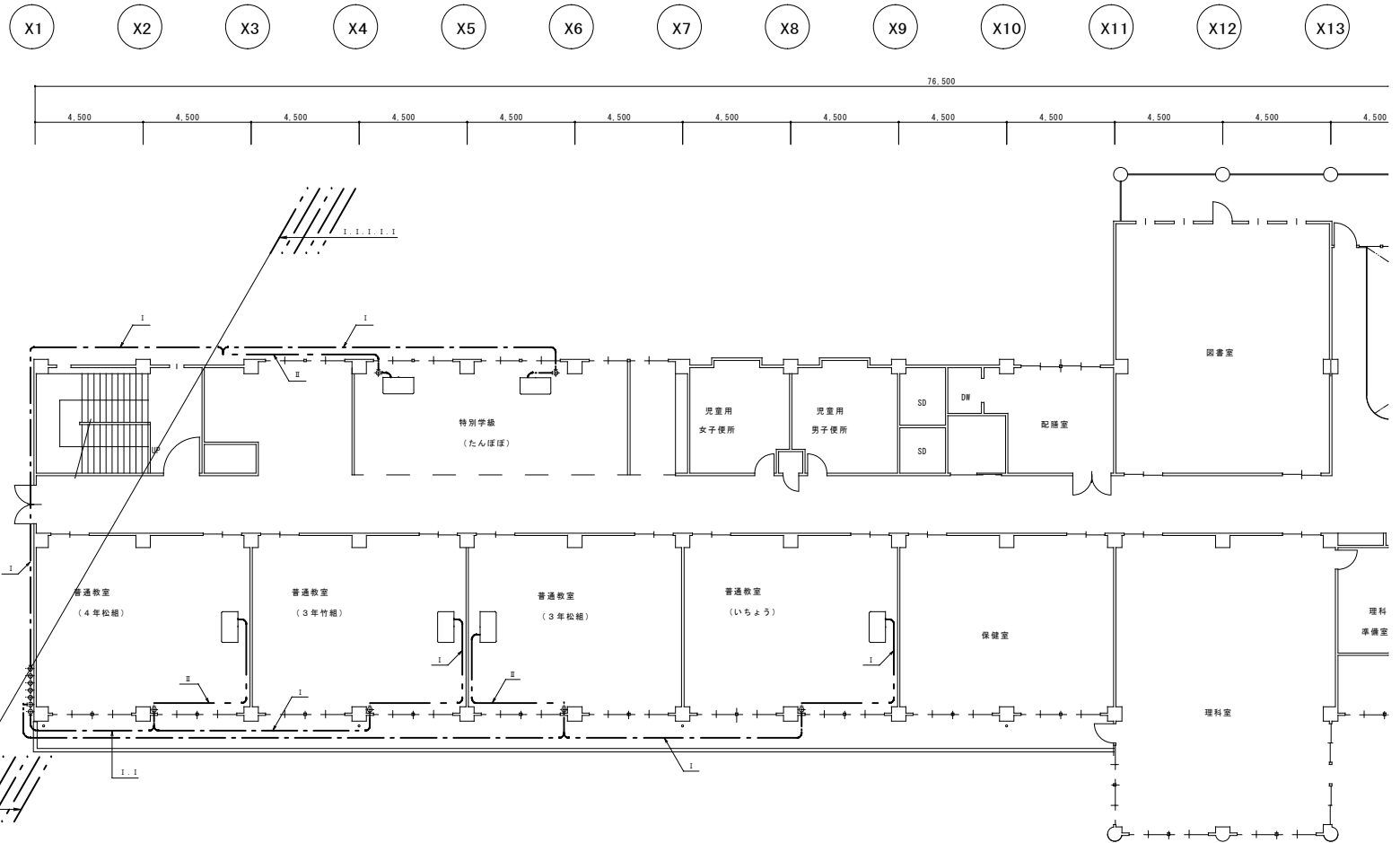
コア抜き一覧表					
記 号	管径	コア径	長さ	備 考	
◇	88φ	150L	冷暖 (壁面)		
◇	25A	63φ	150L	ドレン (壁面)	
◇	50φ	150L	SC1		

承認	担当	製図

百石小学校空調設備整備工事 (機械設備)
1 階 (2) 平面図 自動制御設備

A1:1/100
A3:1/200

M-17



2階 平面図 (1) 自動制御設備

記号凡例	
平面図記号	内 容
—	天井隠蔽配線 (コロガシ)
- - -	屋外露出配線 (管内)
- · -	露出配線
- · -	冷暖配管共巻配線
□	ブルボックス (特記の無いものは電気設備工事)

<特記>
・室内機～室外機の連結配線は冷暖配管共巻とする。

- I -	EM-CEES2 □ - 2C	冷暖管共巻室内機～室外機連結配線
- II -	EM-CEES2 □ - 2C × 2	冷暖管共巻室内機～室外機連結配線

承認	担当	製図

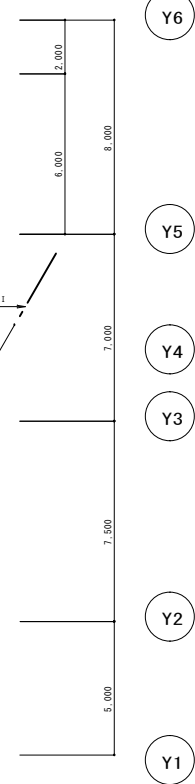
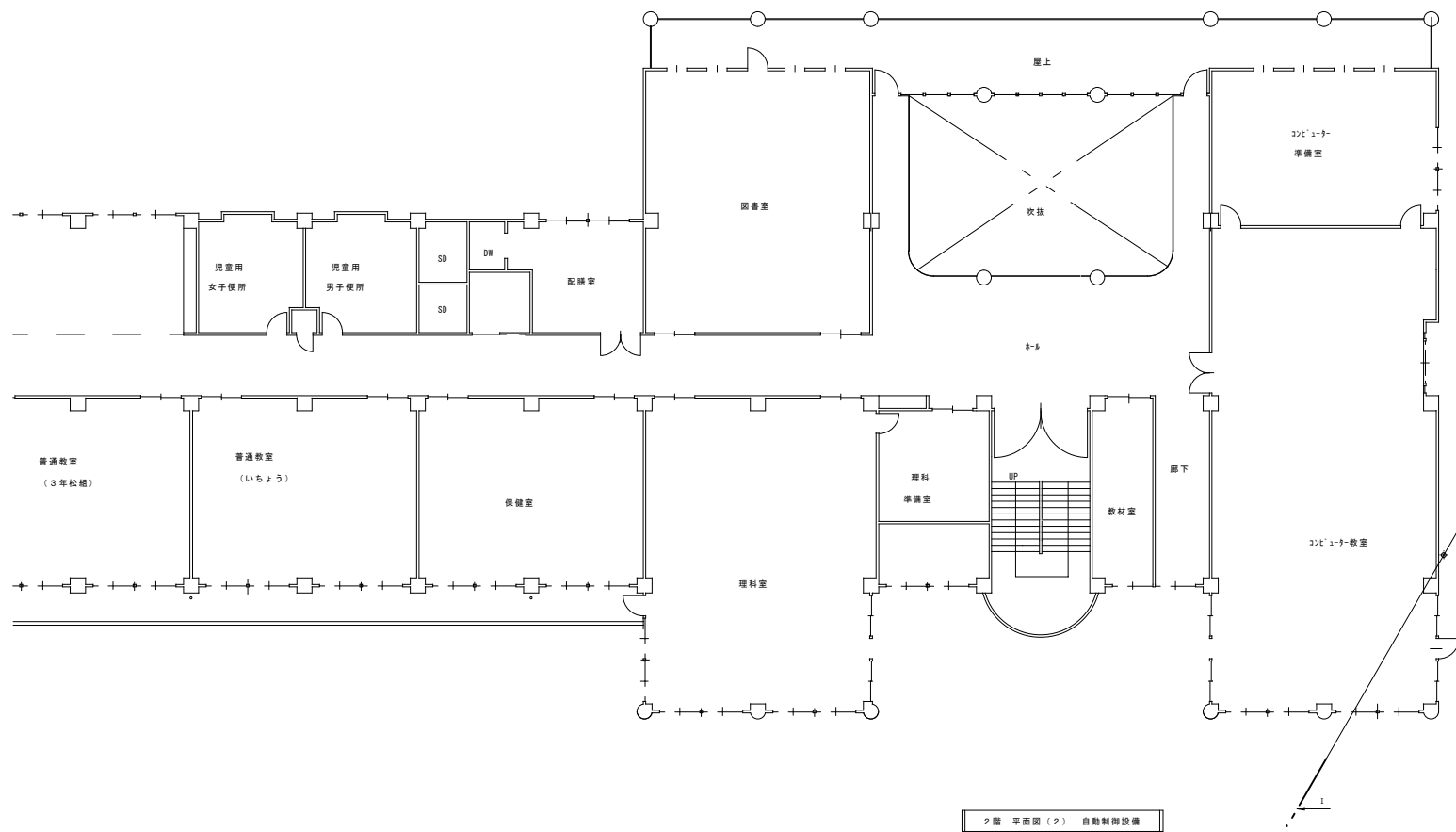
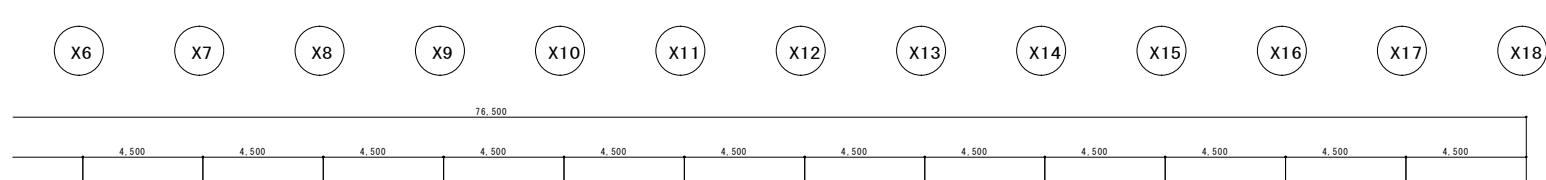
百石小学校空調設備整備工事 (機械設備)

2階平面図 (1) 自動制御設備

A1:1/100

A3:1/200

M-18



2階 平面図 (2) 自動制御設備

記号凡例	
平面図記号	内 容
——	天井隠蔽配線 (コロガシ)
——	屋外露出配線 (管内)
——	露出配線
——	冷暖配管共巻配線
□	プルボックス (特記の無いものは電気設備工事)

〈特記〉
・室内機～室外機の連結配線は冷暖配管共巻とする。

- I -	
EW-DEES2□-2C	冷暖配管共巻室内機～室外機連結配線
- II -	
EW-DEES2□-2C × 2	冷暖配管共巻室内機～室外機連結配線

承認	担当	製図

百石小学校空調設備整備工事 (機械設備)

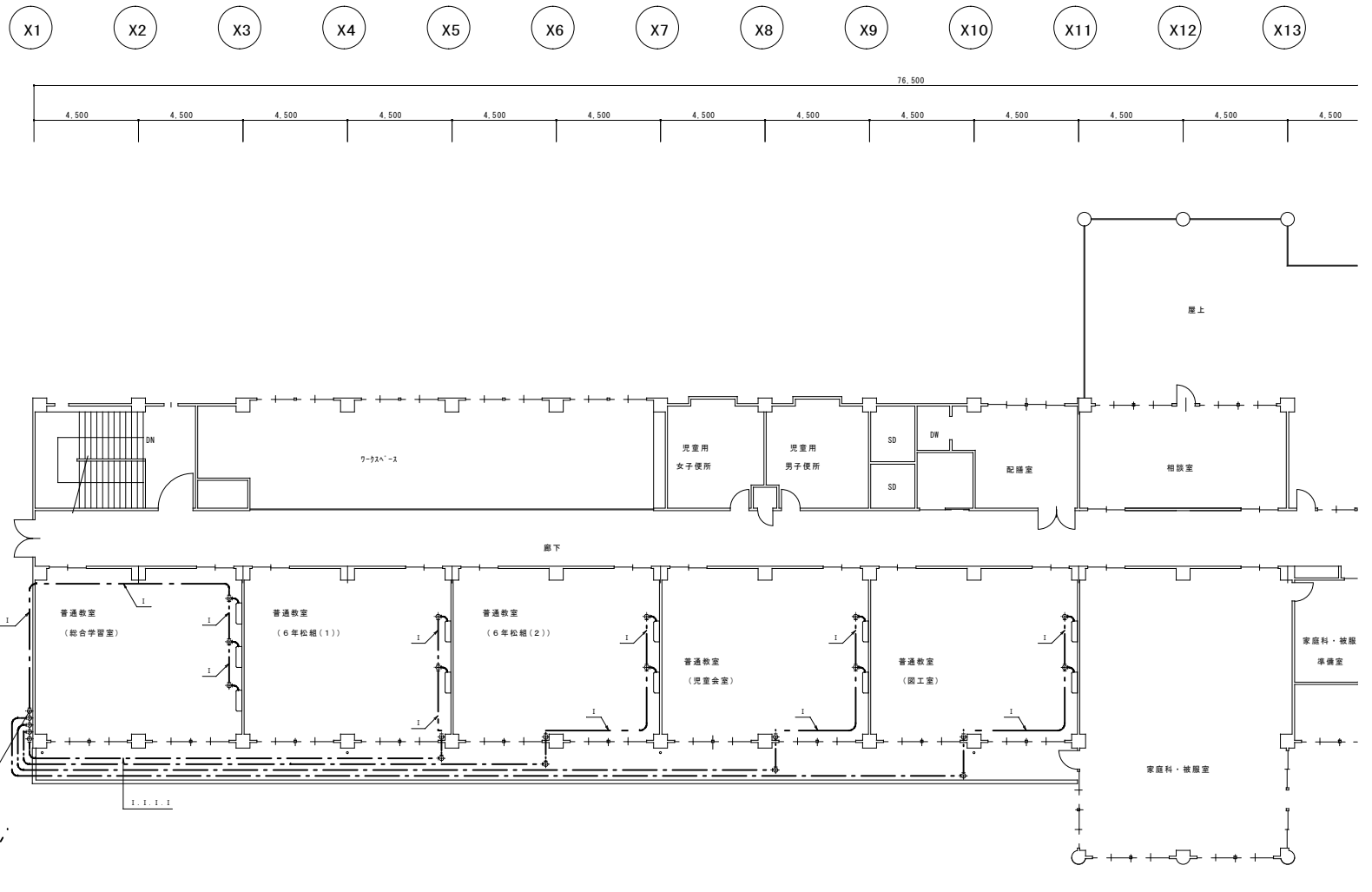
2階平面図 (2) 自動制御設備

A1:1/100

A3:1/200

M-19

2022.01



3 階平面図 (1) 自動制御設備

記号凡例	
平面図記号	内 容
——	天井隠蔽配線 (コロガシ)
— · — · —	屋外露出配線 (管内)
— · —	露出配線
— · — · —	冷暖配管共巻配線
□	ブルボックス (特記の無いものは電気設備工事)

〈特記〉
・室内機～室外機の接続配線は冷暖配管共巻とする。

-I-	EW-CEES2□-2C	冷暖管共巻室内機～室外機接続配線
-II-	EW-CEES2□-2C×2	冷暖管共巻室内機～室外機接続配線

承認	担当	製図

百石小学校空調設備整備工事 (機械設備)

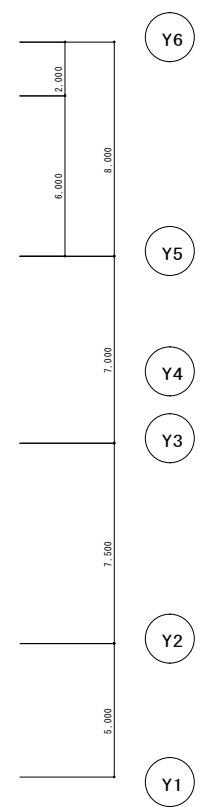
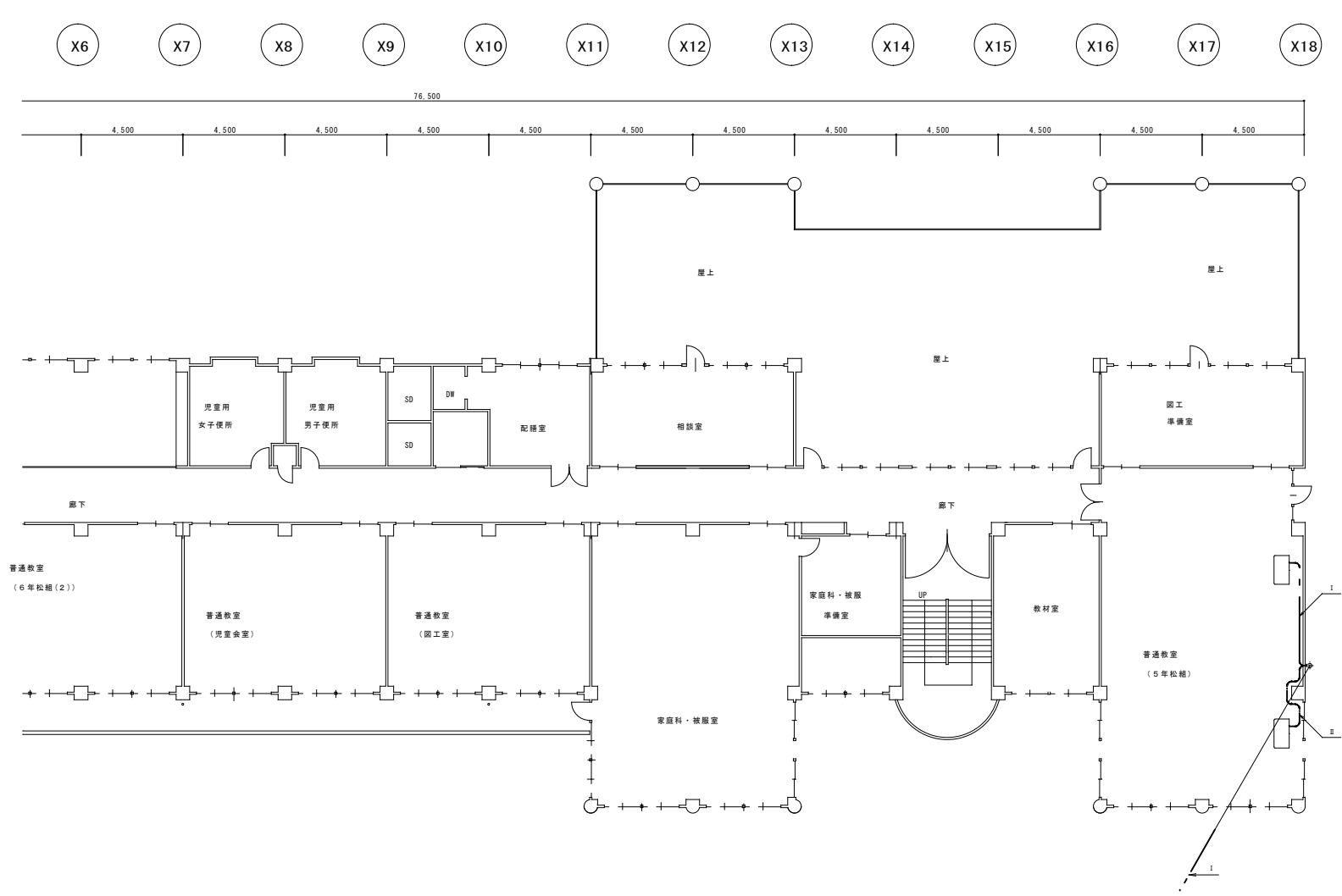
3 階平面図 (1) 自動制御設備

A1:1/100

A3:1/200

M-20

2022.01



記号凡例

平面図記号	内 容
——	天井隠蔽配線 (コロガシ)
----	屋外露出配線 (管内)
----	露出配線
----	冷暖配管共巻配線
図	プルボックス (特記の無いものは電気設備工事)

<特記>
・室内機～室外機の連結配線は冷暖配管共巻とする。

- I -	
EW-CES2□-2C	冷暖管共巻室内機～室外機連結配線
- II -	
EW-CES2□-2C × 2	冷暖管共巻室内機～室外機連結配線

3 階平面図 (2) 自動制御設備

承認	担当	製図

百石小学校空調設備整備工事 (機械設備)

3 階平面図 (2) 自動制御設備

A1:1/100

A3:1/200



3階 平面図

2階 平面図

1階 平面図

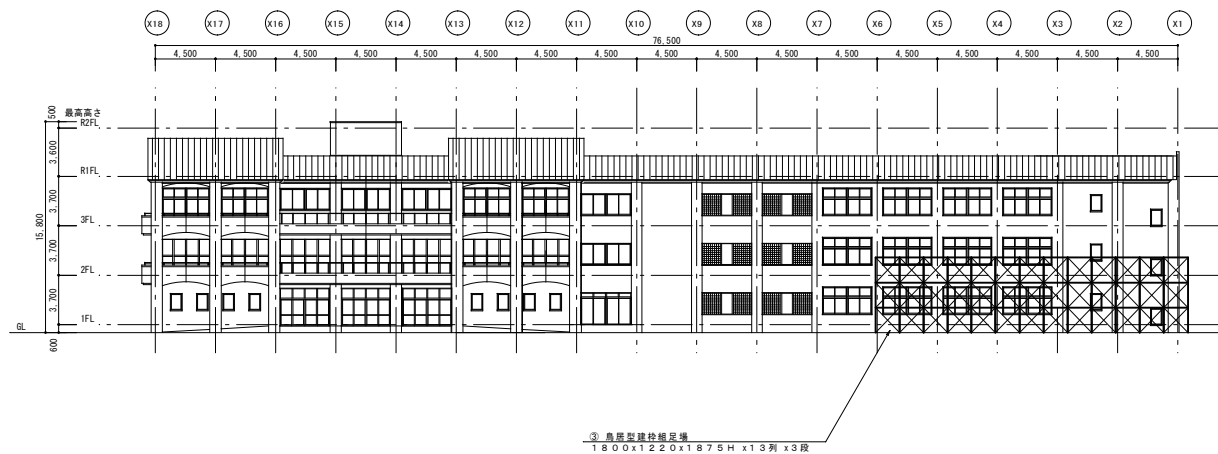
天井改修 凡例

A	既存せん孔PB-9(910×910) 撤去 せん孔PB-9.5(910×910) 新設 EP塗装
B	既存PB-9捨張 化粧ロウワ-4吸音板t=9 撤去 PB-9捨張 化粧ロウワ-4吸音板t=9 新設
C	既存化粧PB-9(910×910) 撤去 化粧PB-9.5(910×910) 新設
D	既存PB-9捨張 化粧ロウワ-4吸音板t=12(ｽﾗｯﾌﾟ) 撤去 PB-9捨張 化粧ロウワ-4吸音板t=12(ｽﾗｯﾌﾟ) 新設
E	既存PB-9(910×910)(平板) 撤去 PB-9.5(910×910)(平板) 新設 EP塗装

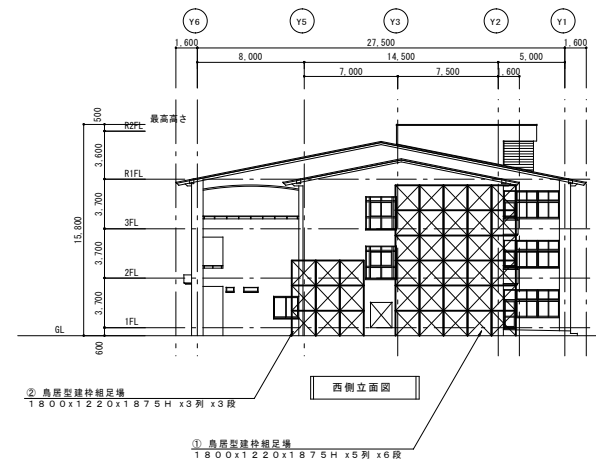
承認	担当	製図

百石小学校空調設備整備工事（機械設備）
天井改修 各階平面図

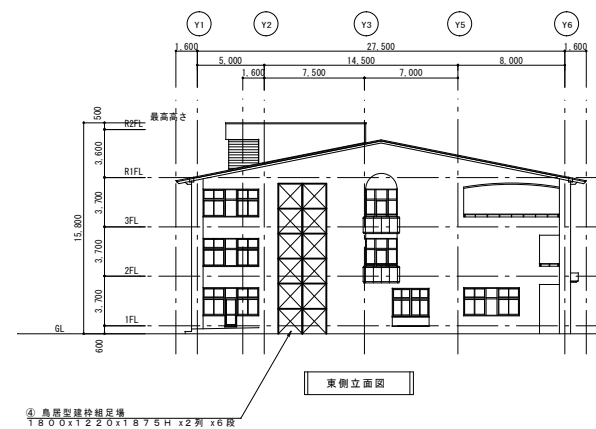
A1:1/200
A3:1/400



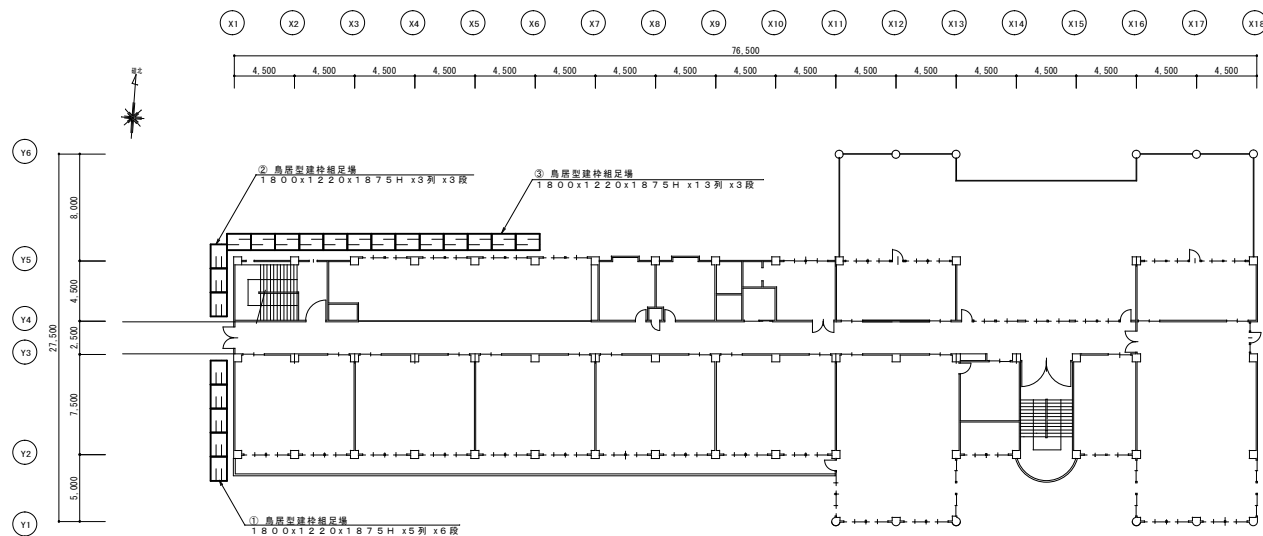
北側立面図



西側立面図



東側立面図



平面図

承認	担当	製図

百石小学校空調設備整備工事（機械設備）

A1:1/200

仮設足場 立面図・平面図（参考図）

A3:1/400

M-23

2022.01