

老人福祉センター屋根外壁等改修工事 設計図

| 図 面 番 号 | 図 面 名 称 |
|---------|-----------------------|
| A - 00 | タイトル、図面リスト |
| A - 01 | 特記仕様書（1） |
| A - 02 | 特記仕様書（2） |
| A - 03 | 特記仕様書（3） |
| A - 04 | 案内図、配置図 |
| A - 05 | 改修1階平面図 |
| A - 06 | 改修2階平面図 |
| A - 07 | 改修屋根伏図 |
| A - 08 | 改修立面図 |
| A - 09 | 改修1階天井伏図 |
| A - 10 | 改修2階天井伏図、機械室改修図、煙突改修図 |
| | |
| | |
| | |

株式会社 石川設計

| | | | | | | | | | |
|----|--|-----------|------|----|----|----------------------------|-----------------------|------------|------------------------------------|
| 訂正 | 〒034-0094 青森県十和田市西二十二番町2-4 1 TEL 0176(25)2100（代）FAX 0176(25)2101 一級 青森県知事登録 第397号  株式会社 石川設計 | 検印 長畑 名久井 | 主任担当 | 担当 | 担当 | No. 2113-00 設計年月日 R3. 6 | 工事名 老人福祉センター屋根外壁等改修工事 | 図面番号 A-000 | 設 計 1級建築士登録第 219717号 長 畑 良 博 |
| | | | | | | | 図面名称 タイトル、図面リスト | 縮尺 N S | |
| | | | | | | | | | |

老人福祉センター屋根外壁等改修工事様書

I 工事概要

1. 工事場所

青森県上北郡おいらせ町

2. 敷地面積

3. 工事種目

外部改修工事

4. 工事範囲

図示による

II 建築改修工事仕様

(1) 図面及び本特記仕様書に記載されていない事項は、国土交通省大臣官房官庁営繕部制定の「公共建築改修工事標準仕様書（建築工事編）平成31年版【平成31年制定】」（以下「改修標準仕様書」という。）による。
図面、本特記仕様書及び改修標準仕様書に記載されていない事項は、国土交通省大臣官房官庁営繕部制定の「公共建築工事標準仕様書（建築工事編）平成31年版【平成31年制定】」（以下「標準仕様書」という。）による。

(2) 電気設備工事及び機械設備工事を本工事に含む場合は、電気設備工事及び機械設備工事はそれぞれの特記仕様書を適用する。なお、電気設備工事の特記仕様書は（／）図、機械設備工事の特記仕様書は（／）図による。

(3) 本特記仕様書の表記
1）項目は、○印の付いたものを適用する。
2）特記事項は、○印の付いたものを適用する。
○印の付かない場合は、※印の付いたものを適用する。
○印と※印の付いた場合は、共に適用する。
3）特記事項に記載の[. . .]内表示番号は、改修標準仕様書の当該項目、当該図又は当該表を示す。
4）特記事項に記載の(. . .)内表示番号は、標準仕様書の当該項目、当該図又は当該表を示す。
5）G印は、「国等による環境物品等の調達に関する法律（平成12年法律第100号）に基づく「環境物品等の調達の推進に関する基本方針（令和 2年2月7日変更閣議決定）」に定める特定調達物品における判断の基準（特定調達品目「公共工事」）においては表 1 中の品目ごとの判断の基準）を満たすものを示す。

2章 仮設工事

○騒音・粉じん等の対策

○足場等

○既存部分の養生

・仮設間仕切り

3章 防水改修工事

・施工数量調査

○降雨等に対する養生方法

○既存防水の処理

○既存下地の処理

○合成高分子ルーフィングシート防水

○既存部分の養生

○既存防水の処理

防水層の種類

| 工法 | 種別 | 施工箇所 | 断熱材 G | 仕上塗料 | | 備考 |
|--------------------------------------|---------|---|-------|------|--|--|
| | | | | 種類 | 使用量 | |
| ・ POS ・ S4S | ・ S-F1 | | | | 脱気装置 ・ 設ける ・ 設けない 改修用ドレン ・ 設ける ・ 設けない | |
| | ・ S-F2 | | | | | |
| | ・ S-M1 | | | | | |
| | ・ S-M2 | | | | | |
| ・ S3S | ・ S-F1 | ・ ・ブレキャストコンクリート下地 | | | 脱気装置 ・ 設ける ・ 設けない | |
| | ・ S-F2 | ・ ・ブレキャストコンクリート下地 | | | | |
| ・ M4S | ・ S-M1 | | | | ※ルーフィングシートの製造所の仕様による | |
| | ・ S-M2 | | | | | |
| | ・ S-M3 | | | | | |
| ・ POSI ・ S3SI ・ S4SI ・ M4SI | ・ S1-F1 | 改修標準仕様書3. 4. 2(3) (エ) (b) (種類) ・ (厚さ) ・ 25mm ・ 50mm | | | 脱気装置 ・ 設ける ・ 設けない 改修用ドレン ・ 設ける ・ 設けない | |
| | ・ S1-F2 | | | | | |
| | ・ S1-M1 | | | | | 改修標準仕様書3. 5. 2(3) (エ) (a) (種類) ・ (厚さ) ・ 25mm ・ 50mm |
| | ・ S1-M2 | | | | | |

・ S-M2の場合で立上りが、接着工法の場合立上り面のシート厚さ（※1. 5mm）
・ S1-M1及びS1-M2の場合の防湿用フィルム（・設置する・設置しない）

屋内防水

防水層の種類

| 種別 | 施工箇所 | 保護層 | |
|--------|------|-----------|----------------------------|
| | | 平場のモルタル塗り | |
| | | 塗り厚さ | 工法 |
| ・ S-C1 | ・ | ・ mm | ・ 床塗り工法 ・ 下地モルタル塗り ・ |

4章外壁改修工事（塗り仕上げ外壁等改修）

○既存塗膜等の除去、下地処理及び下地調整

[4.6.3]

○下地調整材

[4.6.3]

○仕上塗材仕上げ

[4.1.5][4.2.2][4.6.5][表4.2.4]

※下地調整塗材 ・ポリマーセメントモルタル

建物内部に使用する塗料のホルムアルデヒド放散量 ※規制対象外

新規仕上塗材の種類

| 種 類 | 呼び名 | 防火材料 | 仕上の形状 | 工法等 |
|----------|----------|------|----------------|---------|
| ・薄付け仕上塗材 | ・外装薄塗材Si | | ・砂壁状 ・ゆず肌状 | ・吹付け |
| | | | ・ゆず肌状 ・さざ波状 | ・ローラー塗り |

・可とう形外装塗材Si ・ | ・砂壁状 ・ゆず肌状 ・さざ波状 | ・吹付け ・ローラー塗り || ・薄付け仕上塗材 | ・外装薄塗材E | ・ | ・砂壁状 ・ゆず肌状 | ・吹付け |
| ・平たん状 凹凸状 | ・こて塗り |
| ・ゆず肌状 ・さざ波状 | ・ローラー塗り |
| ・着色骨材砂壁状 | ・吹付け ・こて塗り |
| ・可とう形外装塗材E | ・ | ・砂壁状 ・ゆず肌状 ・平たん状 凹凸状 | ・吹付け ・こて塗り |
| ・防水形外装薄塗材E | ・ | ・ゆず肌状 ・さざ波状 凹凸状 | ・ローラー塗り ・吹付け |
| ・外装薄塗材S | ・ | ・砂壁状 | ・吹付け |
| ・厚付け仕上塗材 | ・外装厚塗材C | ・ | ・吹放し | ・吹付け |
| ・平たん状 凹凸状 ひき起こし かき落とし | ・こて塗り |
| ・外装厚塗材Si ・外装厚塗材E | ・ | ・吹放し | ・吹付け |
| ・平たん状 凹凸状 ひき起こし | ・こて塗り ・ローラー塗り |
| ・可とう形改修用仕上塗材 | ・可とう形改修塗材E ・可とう形改修塗材RE ・可とう形改修塗材CE | ・ | ・平たん状 | ・ローラー塗り |
| ・さざ波状 | ・ローラー塗り |
| ・ゆず肌状 | ・吹付け |

○マステック塗材塗り

・外壁用塗膜防水材料塗り

○材料

[7.1.3]

○下地調整

[7.2.1～7]

| 下地面の種類 | 下地調整の種類別 | | ひび割れ部の補修 |
|-----------------------|----------------------|--------------|--------------|
| | 塗替え | 新規 | |
| 木部 | ※RB種 ・ | ・RA種 ・RB種 | — |
| 鉄鋼面 | ※RB種 ・ | ・RA種 | — |
| 亜鉛めっき鋼面 | ※RB種 ・ | ・RA種 | — |
| 亜鉛めっき鋼面（鋼製建具等） | ※RB種 ・ | ・RC種 | — |
| モルタル面、プラスター一面 | ※RB種 ・ | ・RA種 ・RB種 | ・行う ・行わない |
| コンクリート面（DP以外）、ALCパネル面 | ※RB種 ・ | ・RA種 | ・行う ・行わない |
| 押出成形セメント板 | ・RA種 ・RB種 ・RC種 | ・RA種 ・RB種 | ・行う ・行わない |
| コンクリート面（DP） | ・RB種 ・RC種 | ・RA種 | ・行う ・行わない |
| せっこうボード面及びその他ボード面 | ※RB種 ・ | ・RA種 ・RB種 | — |

○錆止め塗料塗り

[7.3.2、3]

錆止め塗料塗りの種別

| 塗装面 | 塗料の種類別 | 工程の種類別 | |
|---------|--------|---------|------------|
| | | 塗替え | 新規 |
| 鉄鋼面 | EP-G以外 | 塗替え | A種 ・ |
| | | 新規見え掛け | A種 ・ |
| | | 新規見え隠れ | A種 ・ |
| | EP-G | 塗替え | ※B種 ・A種 |
| | | 新規見え掛け | ※B種 ・A種 |
| | | 新規見え隠れ | ※B種 ・A種 |
| 亜鉛めっき鋼面 | EP-G以外 | 塗替え | ※A種 ・B種 |
| | | 新規鋼製建具等 | C種 ・ |
| | EP-G | 塗替え | ※A種 ・B種 |
| | | 新規鋼製建具等 | C種 ・ |
| | | 塗替え | ※B種 ・A種 |
| | | 新規鋼製建具等 | C種 ・ |

○塗装

[7.4.2～7.14.2]

| 塗装の種類 | 塗装面 | 工程 | |
|------------------------------------|---------------------|------------|-------------------------|
| | | 塗替え | 新規 |
| ・合成樹脂調合ペイント塗り（SOP） 塗料の種類 ※1種・2種 | 木部屋外 | ※B種 ・ | ※A種 ・ |
| | 木部屋内 | ※B種 ・ | ※B種 ・ |
| | 鉄鋼面 | ※B種 ・ | ※B種 ・A種 |
| | 亜鉛めっき鋼面（鋼製建具） | ※A種 ・ | ※B種 ・ |
| | 亜鉛めっき鋼面（鋼製建具以外） | ※B種 ・ | ※B種 ・ |
| ・クリヤラッカー塗り（CL） | | ※B種 ・A種 | ※B種 ・A種 |
| ・フタル酸樹脂エナメル塗り（FE） | | — | — |
| ・アクリル樹脂系非水分散形塗料塗り（NAD） | | ※B種 ・A種 | ※B種 ・A種 |
| ・耐候性塗料塗り（DP） | 鉄鋼面 上塗り等級（ ）級 | ・ | A種 |
| | 亜鉛めっき鋼面上塗り等級（ ）級 | ・ | A種 |
| | コンクリート面及び押出成形セメント板面 | ・ | ・A-1種 ・B-1種 ・C-1種 |
| ・つや有合成樹脂エマルションペイント塗り（EP-G） | コンクリート面等 | ※ B 種 | ・A種 ・B種 |
| | 屋内の木部 | ※ B 種 | ※A種 ・ |
| | 屋内の鉄鋼面 | ※ B 種 | ・A種 ・B種 |
| | 屋内の亜鉛めっき鋼面 | ※ B 種 | ・A種 ・B種 |
| ・合成樹脂エマルションペイント塗り（EP） | | ※ B 種 | ・A種 ・B種 |
| ・合成樹脂エマルション模様塗料塗り（EP-T） | | ※ B 種 | ・A種 ・B種 |
| ・ウレタン樹脂ワニス塗り（UC） | | ※B種 ・A種 | ※B種 ・A種 |
| ・オイルステイン塗り（OS） 塗料（ ・油性 ・水性） | | — | — |
| ・木材保護塗料塗り（WP） | | ※B種 ・A種 | ※B種 ・A種 |

つや有合成樹脂エマルションペイント塗り（コンクリート面、モルタル面、プラスター面、せっこうボード面、その他ボード面）の塗替えの場合のしみ止め

・

※改修標準仕様書表7.9.1の工程1の下塗りをしみ止めシーラーとする

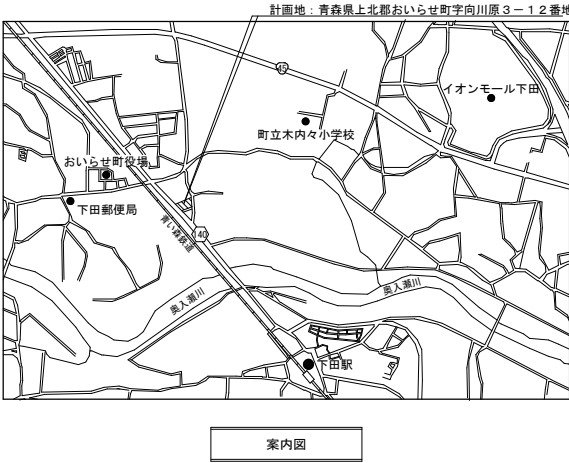
・

合成樹脂エマルションペイント塗りの塗替えの場合のしみ止め

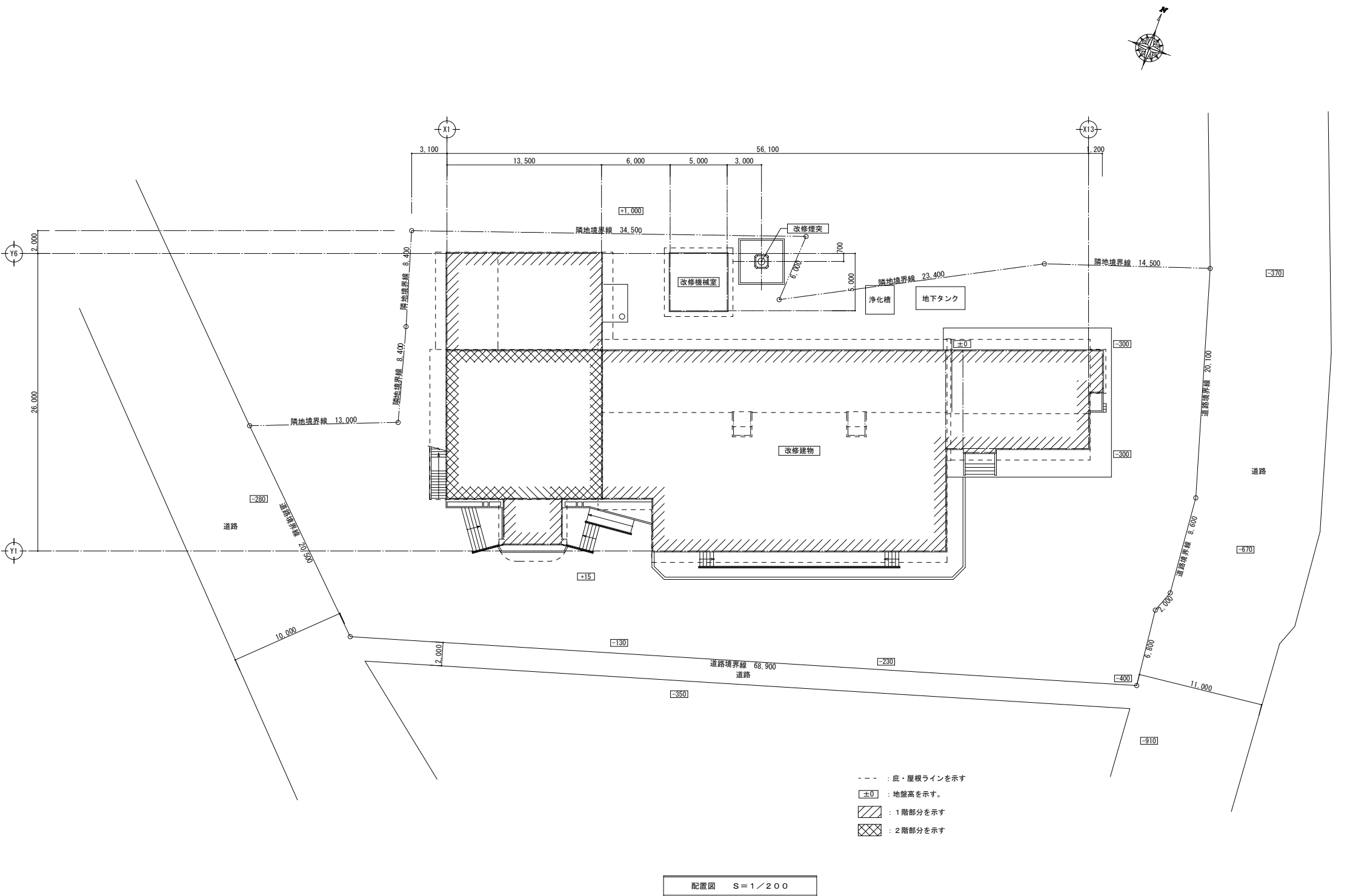
・

※改修標準仕様書表7.9.1の工程1の下塗りをしみ止めシーラーとする

| | | | | | | | | | |
|----|---|----|------|----|----|----------------------|--------------------------|---------------|------------------------------------|
| 訂正 | 〒034-0094 青森県十和田市西二十二番町 2-4 1 TEL 0176 (25) 2100 (代) FAX 0176 (25) 2101 一級 青森県知事登録 第 3 9 7 号  株式会社 石川設計 | 棟印 | 主任担当 | 担当 | 担当 | No. 2 1 1 3 - 0 0 | 工事名 老人福祉センター屋根外壁等改修工事 | 図面番号 A-003 | 設 計 1級建築士登録第 219717号 長 畑 良 博 |
| | | | | | | 設計年月日 R 3 . 6 | 図面名称 特記仕様書 (3) | 縮尺 N S | |

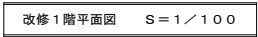


| ＜計画建物概要＞ | |
|----------|-----------------------|
| 建築場所 | 青森県上北郡おいらせ町字向川原3ー12番地 |
| 用途 | 集会場 |
| 構造 | 鉄筋コンクリート造 一部2階建て |
| 工事種別 | 改修 |
| 用途地域 | 第一種住居地域 |
| 防火指定 | 指定なし |
| 容積率 | 200% |
| 建ぺい率 | 60% |
| 敷地面積 | 2,602.965㎡ (787.40坪) |
| 建築面積 | 967.807㎡ (282.76坪) |
| 延床面積 | 1,136.757㎡ (343.87坪) |
| 1階床面積 | 952.107㎡ (288.01坪) |
| 2階床面積 | 184.650㎡ (55.86坪) |
| | |
| 最高の高さ | 10.920m |
| 最高の軒高 | 10.800m |

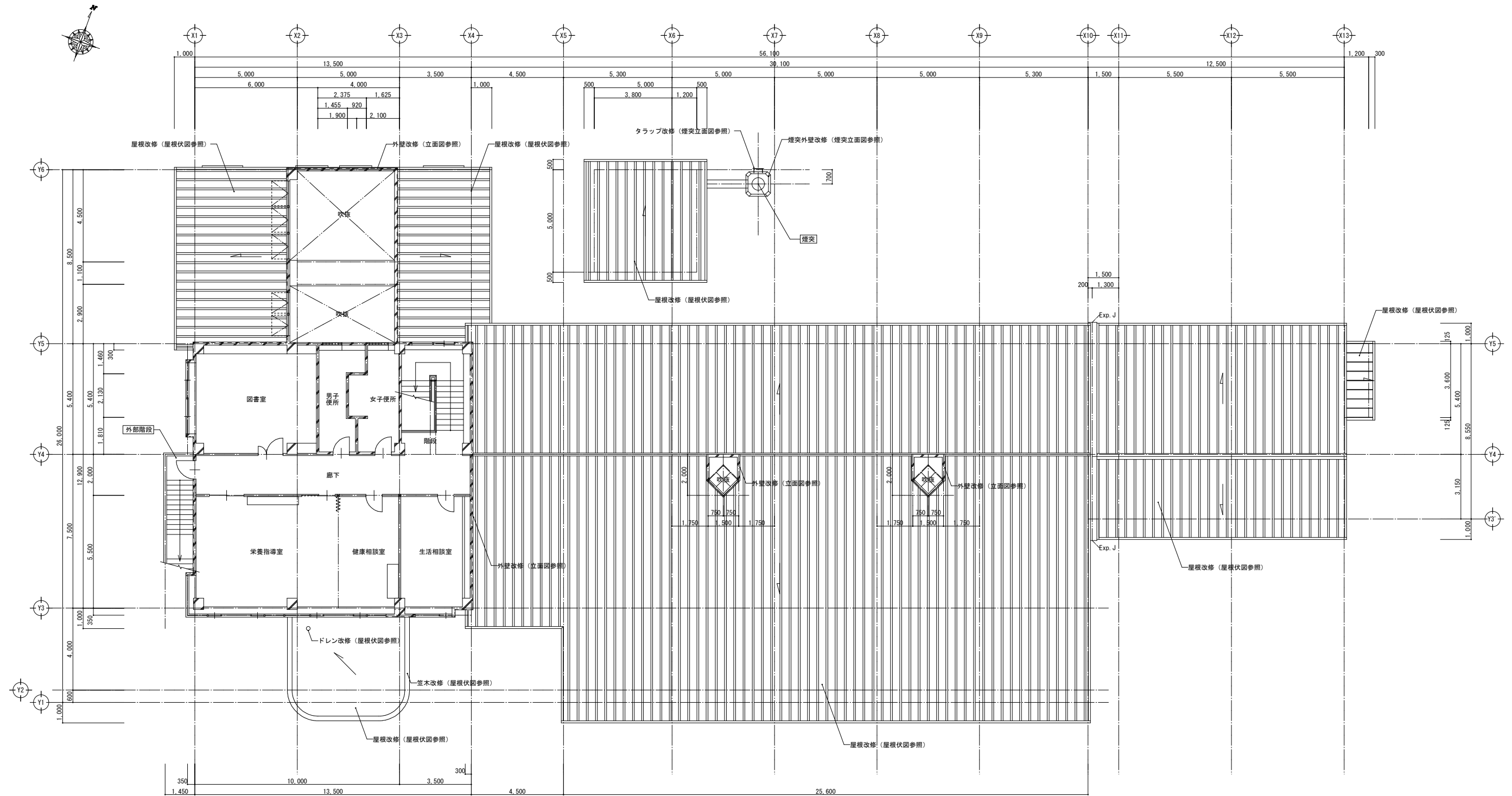


| 参 考 数 量 | |
|------------------------|-----------|
| 部 位 | 数 量 |
| 外部足場 くさび緊結式（手すり先行）W600 | 1,407㎡ |
| 養生シート メッシュシート | 1,407㎡ |
| 出入口開口部 2スパン | 4箇所 |
| 昇降設備 階段枠2箇所 | 52.5m |
| 転倒防止 単管控え等 | 66箇所 |
| 養生片付け | 1,136.75㎡ |
| | |

| | | | | | | | |
|----|---|-----------|------------|-------------|-----------------------|------------------------|--------------------------|
| 訂正 | 〒034-0094 青森県十和田市西二十二番町2ー41 TEL 0176(25)2100 (代) FAX 0176(25)2101 一級 青森県知事登録 第397号 株式会社 石川設計 | 検印 長畑 名久井 | 主任担当 担当 担当 | No. 2113-00 | 工事名 老人福祉センター屋根外壁等改修工事 | 図面番号 A-004 | 設計 1級建築士登録第 219717号 長畑良博 |
| | | | | | | | |
| | | | | | | | |
| | | | | 設計年月日 R3. 6 | 図面名称 案内図、配置図 | 縮尺 A1: 1/200 A3: 1/400 | |



| | | | | | | | | | |
|----|--|----|------|----|----|------------------|-------------------|--|------------------|
| 訂正 | 〒034-0094 青森県十和田市西二十二番町 2-4 1 TEL 0176 (25)2100 (代) FAX 0176 (25)2101 | 検印 | 主任担当 | 担当 | 担当 | No. | 工事名 | 図面番号 | 設計 |
| | 一級 青森県知事登録 第 397 号  株式会社 石川設計 | 長畑 | 名久井 | | | 2 1 1 3 - 0 0 | 老人福祉センター屋根外壁等改修工事 | A-005 | 1級建築士登録第 219717号 |
| | | | | | | 設計年月日 R 3 . 6 | 図面名称 改修 1 階平面図 | 縮尺 A 1 : 1 / 1 0 0 A 3 : 1 / 2 0 0 | 長 畑 良 博 |

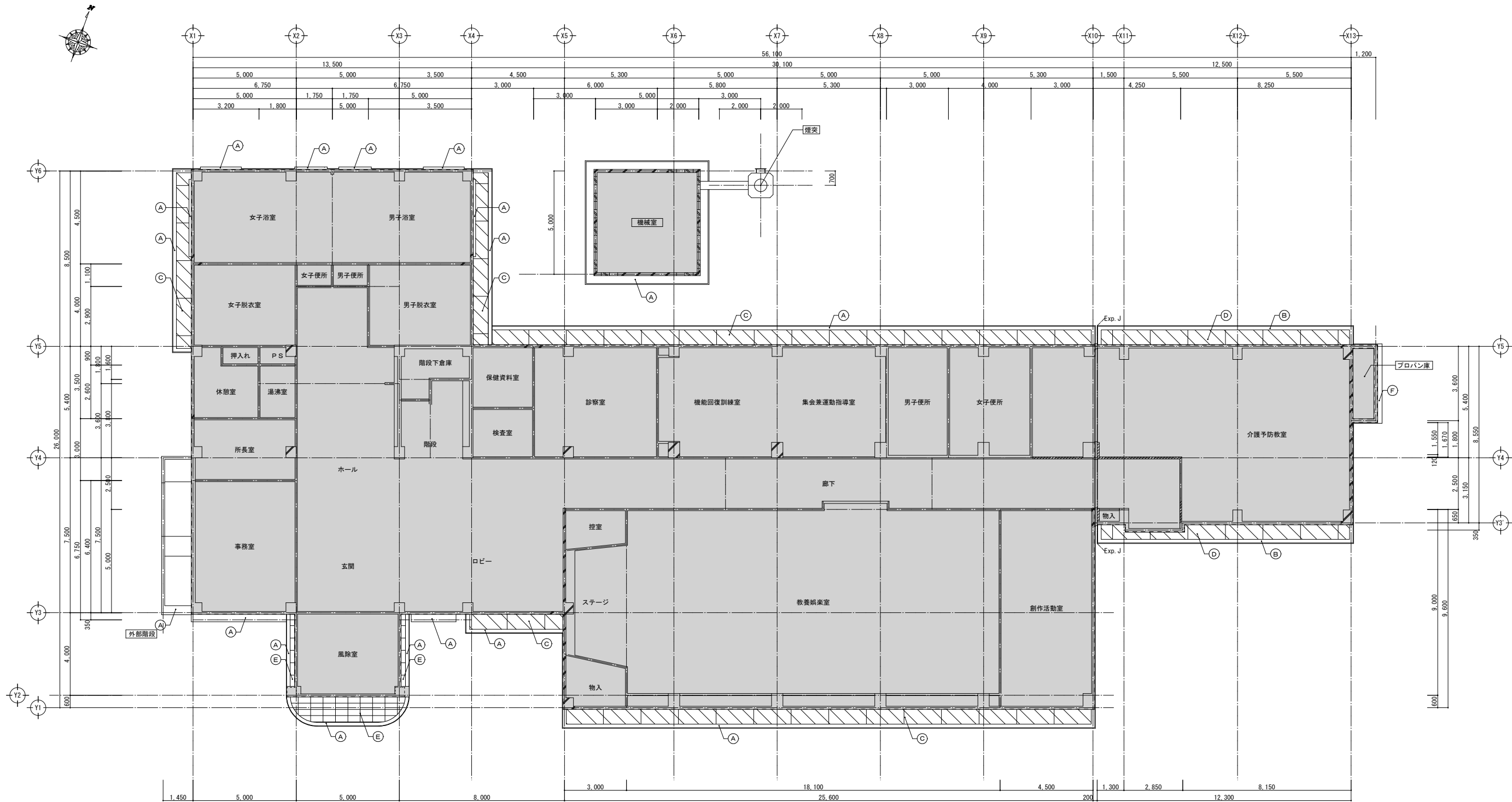


改修2階平面図 S=1/100

| | | | | | | | | | |
|----|--|-----------|--------------|------------|----|----------------------|--------------------------|--|---------------------------------|
| 訂正 | 〒034-0094 青森県十和田市西二十二番町2-4 1 TEL 0176(25)2100 (代) FAX 0176(25)2101 一級 青森県知事登録 第397号 | 株式会社 石川設計 | 校印 長畑 名久井 | 主任担当 担当 | 担当 | No. 2 1 1 3 - 0 0 | 工事名 老人福祉センター屋根外壁等改修工事 | 図面番号 A-006 | 設計 1級建築士登録第 219717号 長畑 良博 |
| | | | | | | | | | |
| | | | | | | | | | |
| | | | | | | 設計年月日 R 3 . 6 | 図面名称 改修2階平面図 | 縮尺 A 1 : 1 / 1 0 0 A 3 : 1 / 2 0 0 | |



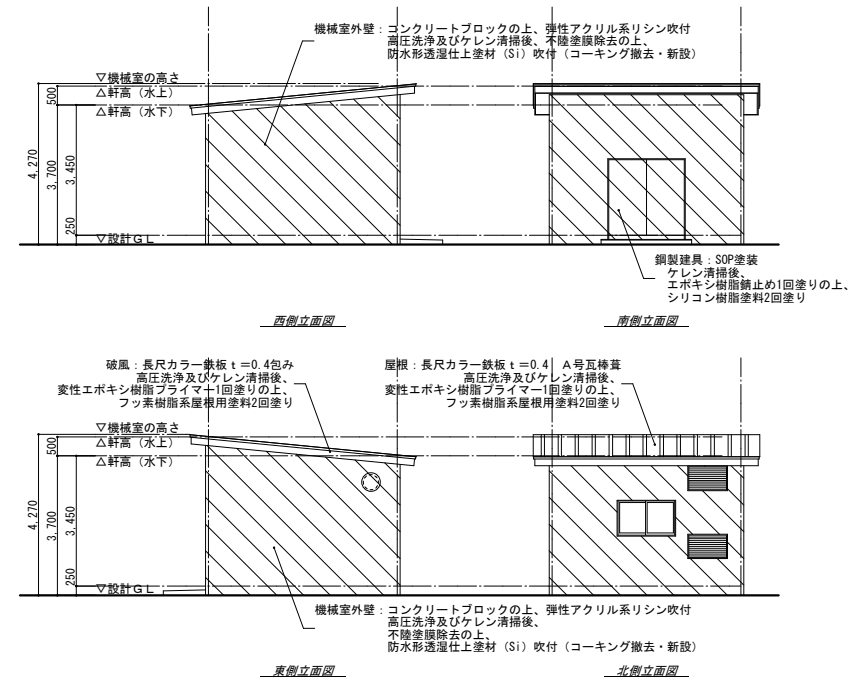
| 参 考 数 量 | | 数 量 |
|-----------------|---------|-----------|
| 屋根（棟包み、破風、鼻隠し共） | 銅板葺き | 1,078.00㎡ |
| 玄関ポーチ屋根 | 笠木改修 | 15.00㎡ |
| 玄関ポーチ屋根 | シート防水張替 | 30.00㎡ |
| 玄関ポーチ屋根 | ドレン改修 | 1箇所 |
| 玄関ポーチ屋根 | シーリング新設 | 15m |
| 機械室屋根 | 銅板葺き | 38.50㎡ |
| 機械室破風 | 銅板葺き | 25.60㎡ |



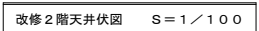
改修1階天井伏図 S=1/100

| 仕 上 | | | 仕 上 | | | 仕 上 | | | 参 考 数 量 | | |
|-----|-----|--|-----|-----|---|-----|--------------------|---|-----------|-----|---------|
| 記号 | | | 記号 | | | 記号 | | | 部 位 | 記 号 | 数 量 |
| A | 改修前 | コンクリート打放しの上、弾性アクリル系リシン吹付 | D | 改修前 | フレキシブルボード t=5 VP塗装 目隠し張り | E | 岩綿吸音板 t=12 キューブタイプ | F | 軒天 フレキシ塗装 | C D | 112.00㎡ |
| | 改修後 | 高圧洗浄及びケレン清掃後、不陸塗膜除去の上、防水形透湿仕上塗材 (SI) 吹付 (コーキング撤去・新設) | | 改修後 | 高圧洗浄及び下地調整後、高付着浸透形エポキシシーラー1回塗りの上、シリコン樹脂塗料2回塗り | | 屋根下地現し | | | | |
| B | 改修前 | コンクリート打放しの上、合成樹脂エマルジョン系接着層仕上塗材 (RE) 吹付 | | 改修前 | | | | | | | |
| | 改修後 | 高圧洗浄及びケレン清掃後、不陸塗膜除去の上、防水形透湿仕上塗材 (SI) 吹付 (コーキング撤去・新設) | | 改修後 | | | | | | | |
| C | 改修前 | フレキシブルボード t=5 VE塗装 | | 改修前 | | | | | | | |
| | 改修後 | 高圧洗浄及び下地調整後、高付着浸透形エポキシシーラー1回塗りの上、シリコン樹脂塗料2回塗り | | 改修後 | | | | | | | |

| | | | | | | | | | | | | | |
|----|--|--|--|--|----|------|----|----|---------------|-------------------|-------|-----|----|
| 訂正 | 〒034-0094 青森県十和田市西二十二番町2-4 1 TEL 0176 (25)2100 (代) FAX 0176 (25)2101 | | | | 検印 | 主任担当 | 担当 | 担当 | N o . | 工事名 | 図面番号 | 設 計 | |
| | 一級 青森県知事登録 第397号 株式会社 石川設計 | | | | 長畑 | 名久井 | | | 2 1 1 3 - 0 0 | 老人福祉センター屋根外壁等改修工事 | A-009 | | |
| | | | | | | | | | 設計年月日 | R 3 . 6 | 図面名称 | | 縮尺 |
| | | | | | | | | | | | | | |



煙突改修図 S = 1 / 100



| 参 考 数 量 | |
|-------------------|--------|
| 部 位 | 数 量 |
| 機械室外壁 吹付塗替 | 70.00㎡ |
| 機械室鋼製建具 塗替 | 10.00㎡ |
| コーキング (MS-2) 撤去新設 | 1式 |
| 煙突 塗替 | 46.00㎡ |
| タラップ 塗替 | 1式 |
| | |
| | |
| | |

| | | | | | | | | | |
|----|--|----------|-------------|----|----|------------------------|-------------------------------|--|------------------------------------|
| 訂正 | 〒034-0094 青森県十和田市西二十二番町2-4 1 TEL 0176 (25) 2100 (代) FAX 0176 (25) 2101 一級 青森県知事登録 第397号  株式会社 石川設計 | 検印 長畑 | 主任担当 名久井 | 担当 | 担当 | N o . 2 1 1 3 - 0 0 | 工事名 老人福祉センター屋根外壁等改修工事 | 図面番号 A-010 | 設 計 1級建築士登録第 219717号 長 畑 良 博 |
| | | | | | | 設計年月日 R 3 . 6 | 図面名称 改修2階天井伏図、機械室改修図、煙突改修図 | 縮尺 A 1 : 1 / 1 0 0 A 3 : 1 / 2 0 0 | |