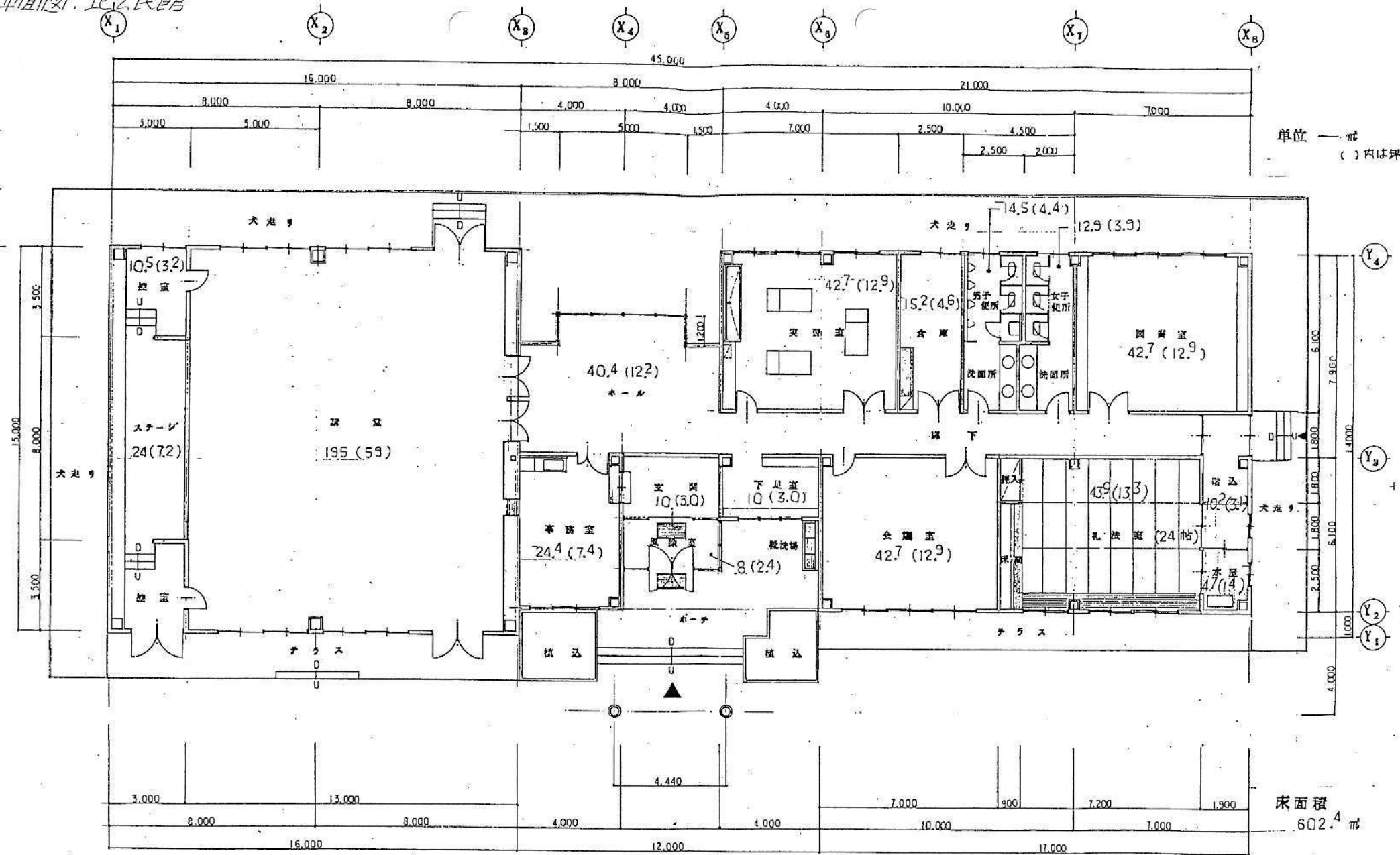
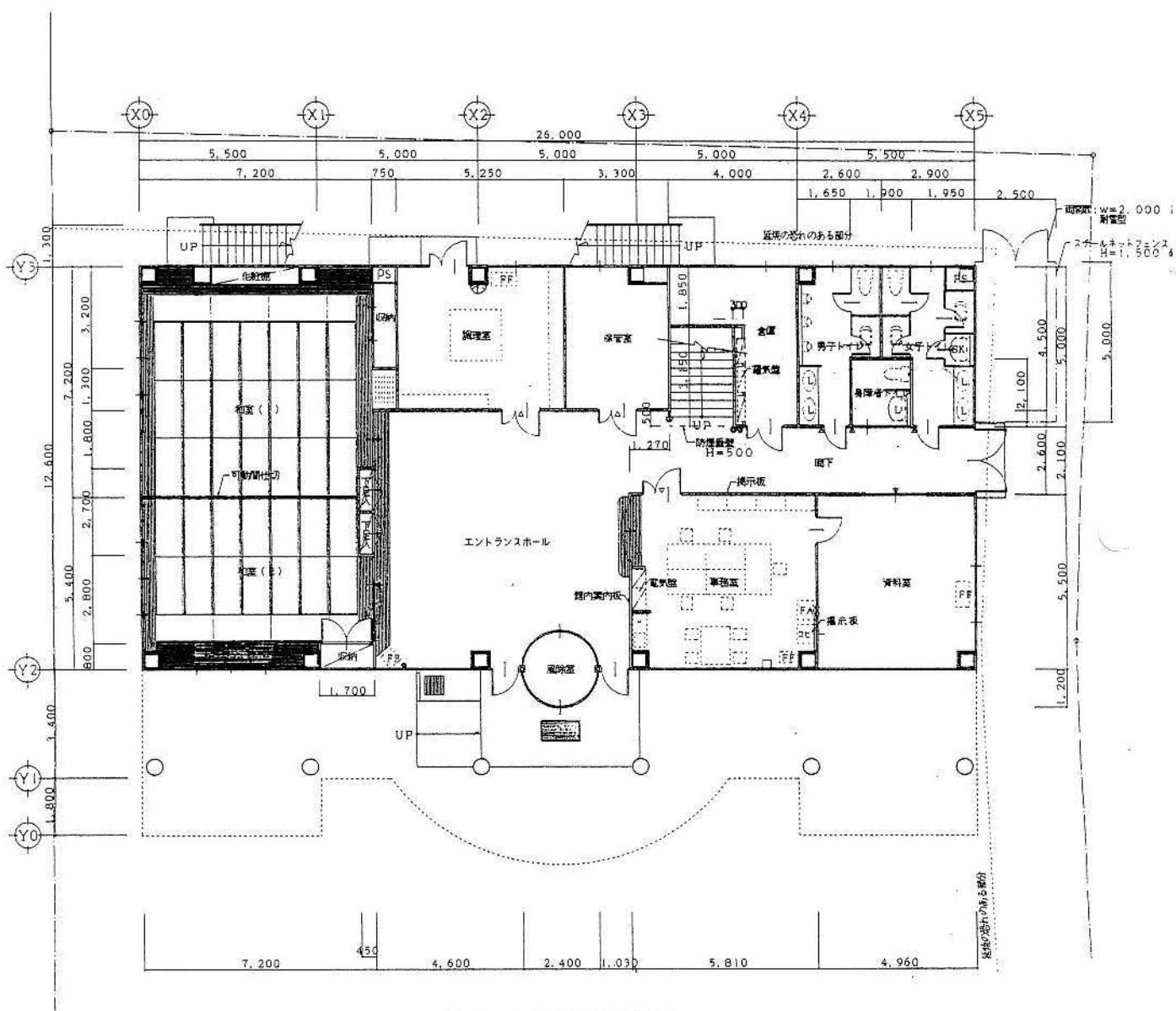


平面図：北公民館



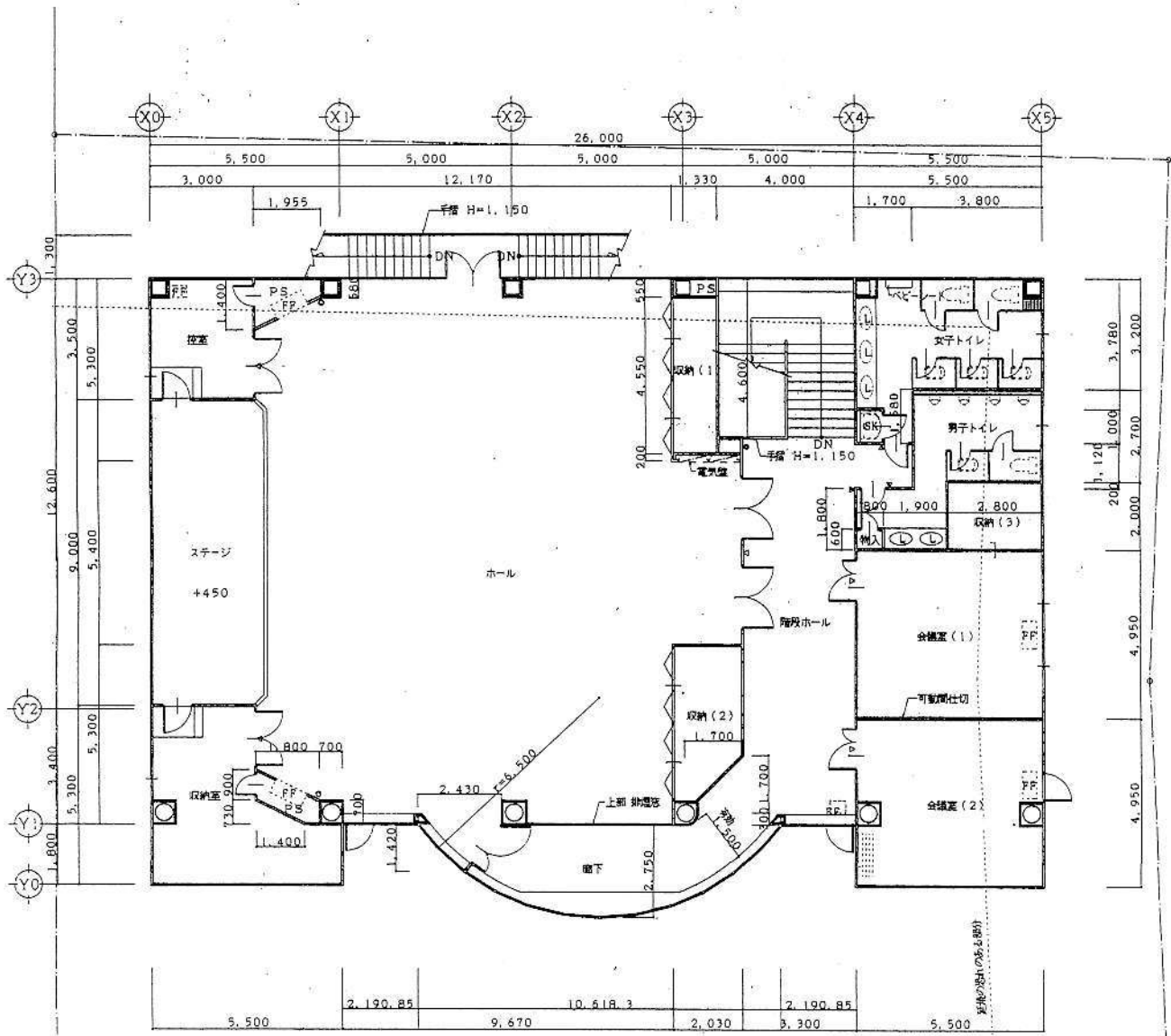
# 平面図：東公民館(1F)



階	面積
1階床面積	416.00
2階床面積	456.27
延床面積	872.27
建築面積	481.17

部屋名	面積
保鮮室	4.524
エントランスホール・廊下	86.033
事務室	31.955
資料室	27.280
和室(1)	52.410
和室(2)	36.710
調理室	23.625
保管室	14.850
男子トイレ	11.005
女子トイレ	12.505
身障者用トイレ	3.990
その他	111.113

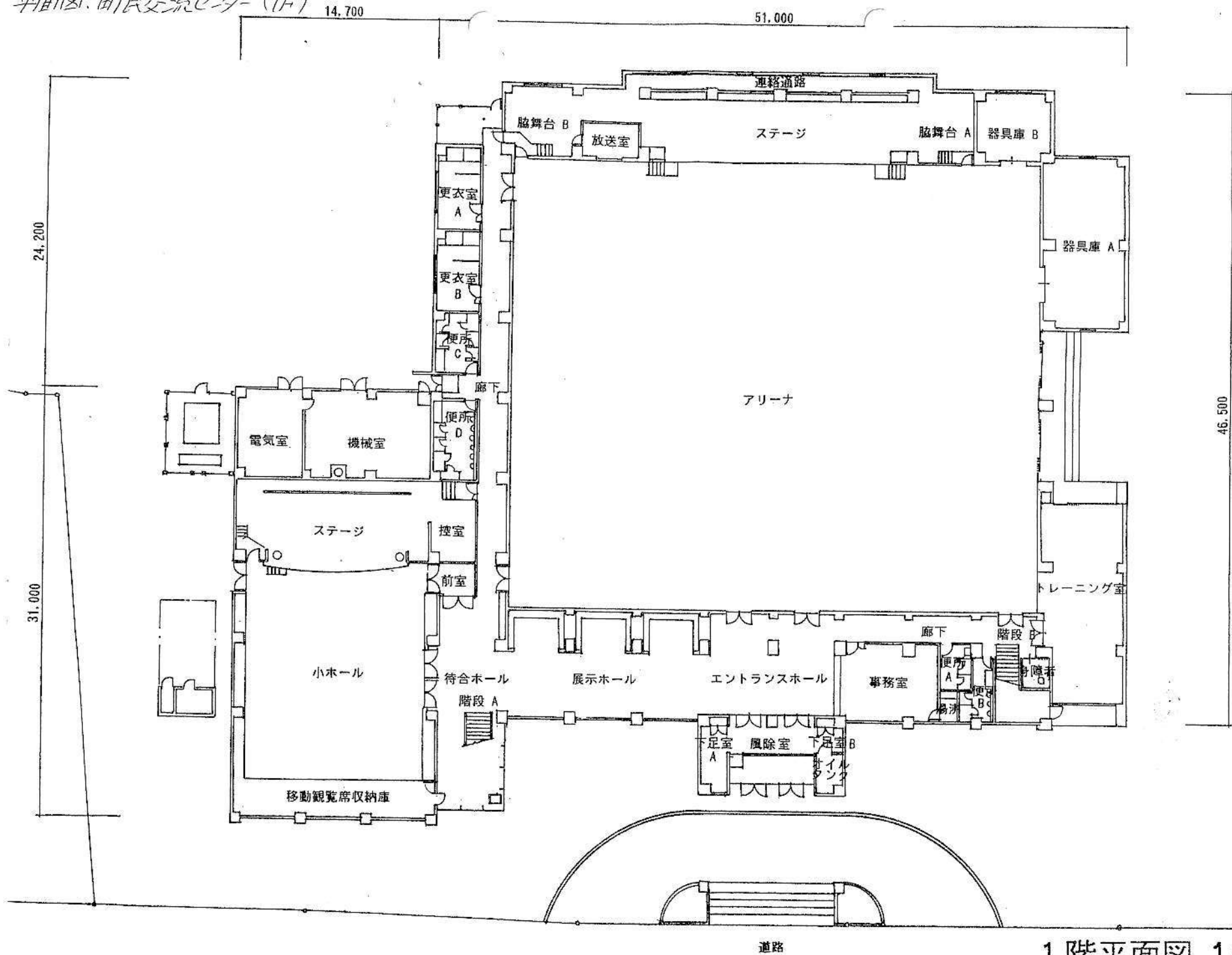
平面図：東公民館(2F)



2階平面図 S=1/100

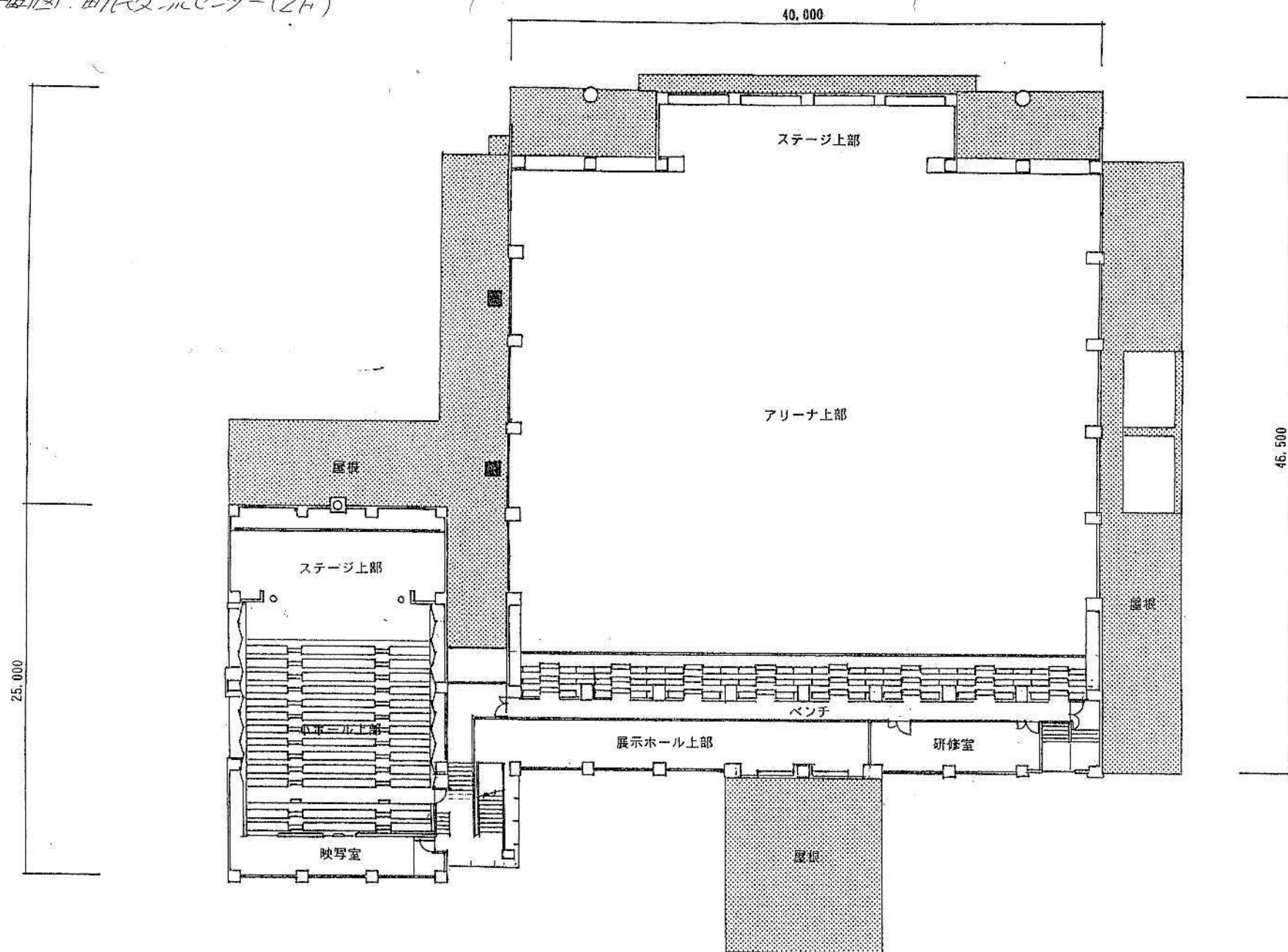
部屋名	面積
ホール・ステージ	229.9
控室	10.500
階段ホール・廊下	60.469
会議室(1)	27.225
会議室(2)	27.225
収納室	20.911
その他	79.977

平面图: 町民交流センター (1F)



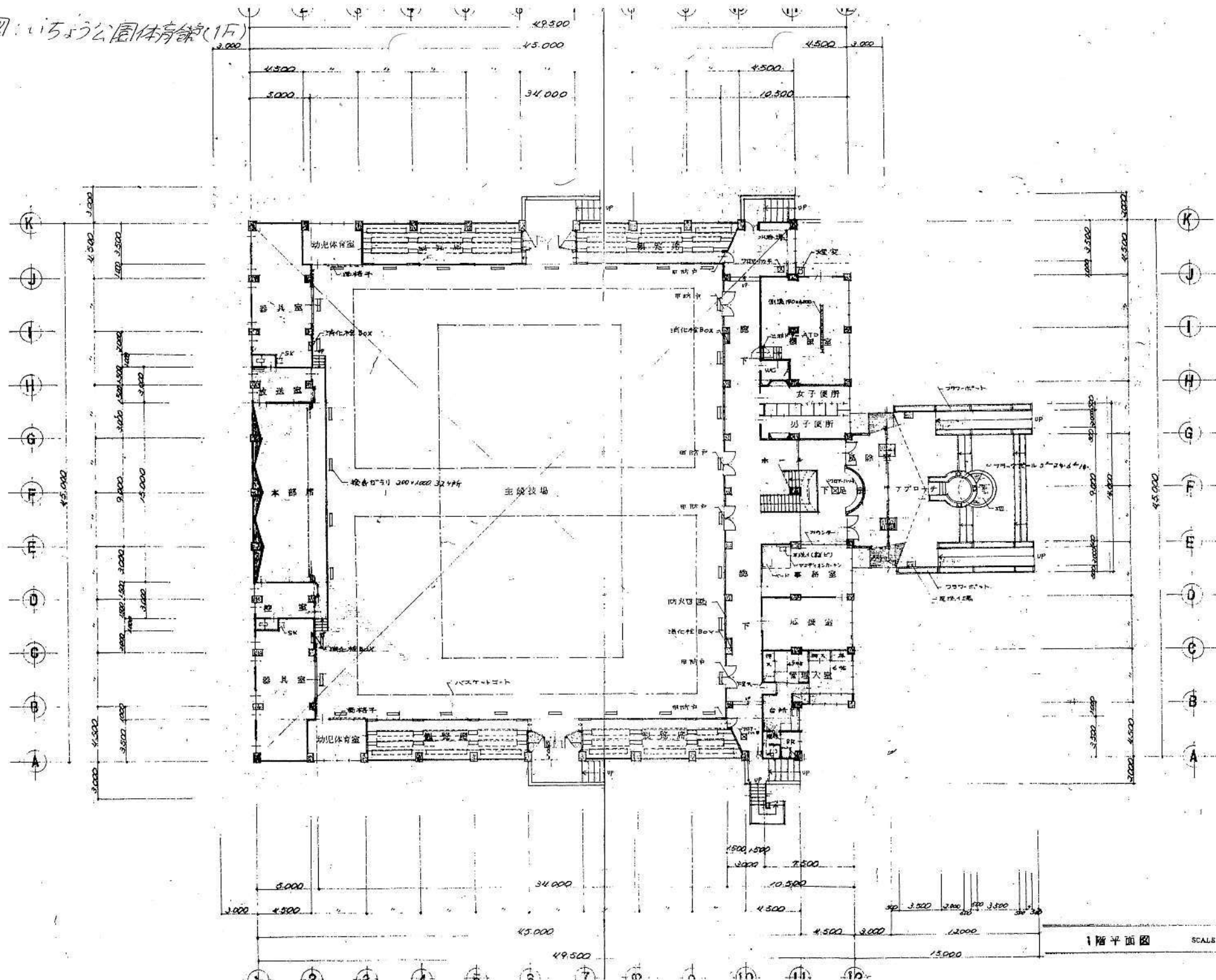
1 階平面図 1:300

平面図：町民交流センター(2F)

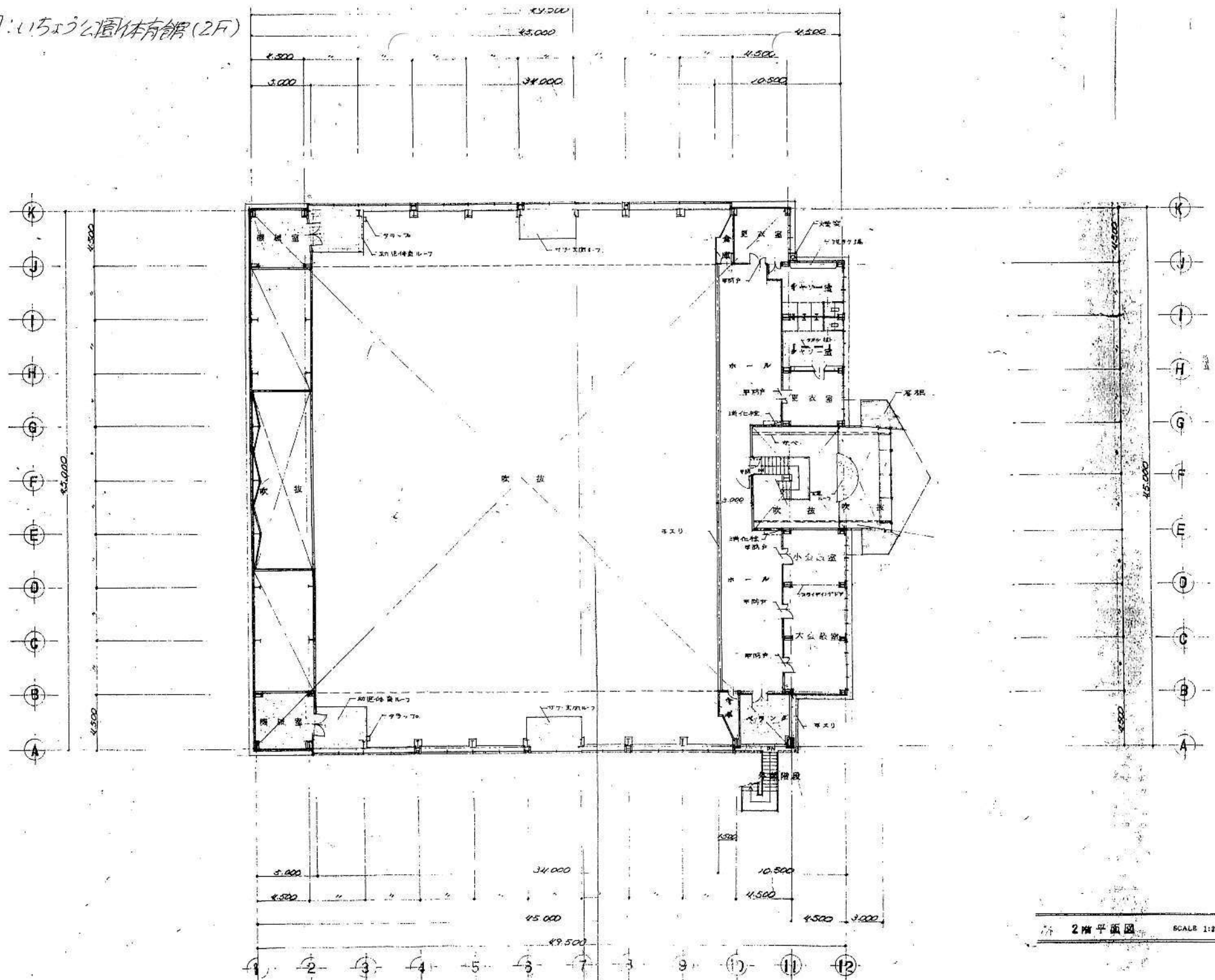


2階平面図 1:300

平面図：いちよう公園体育館(1F)

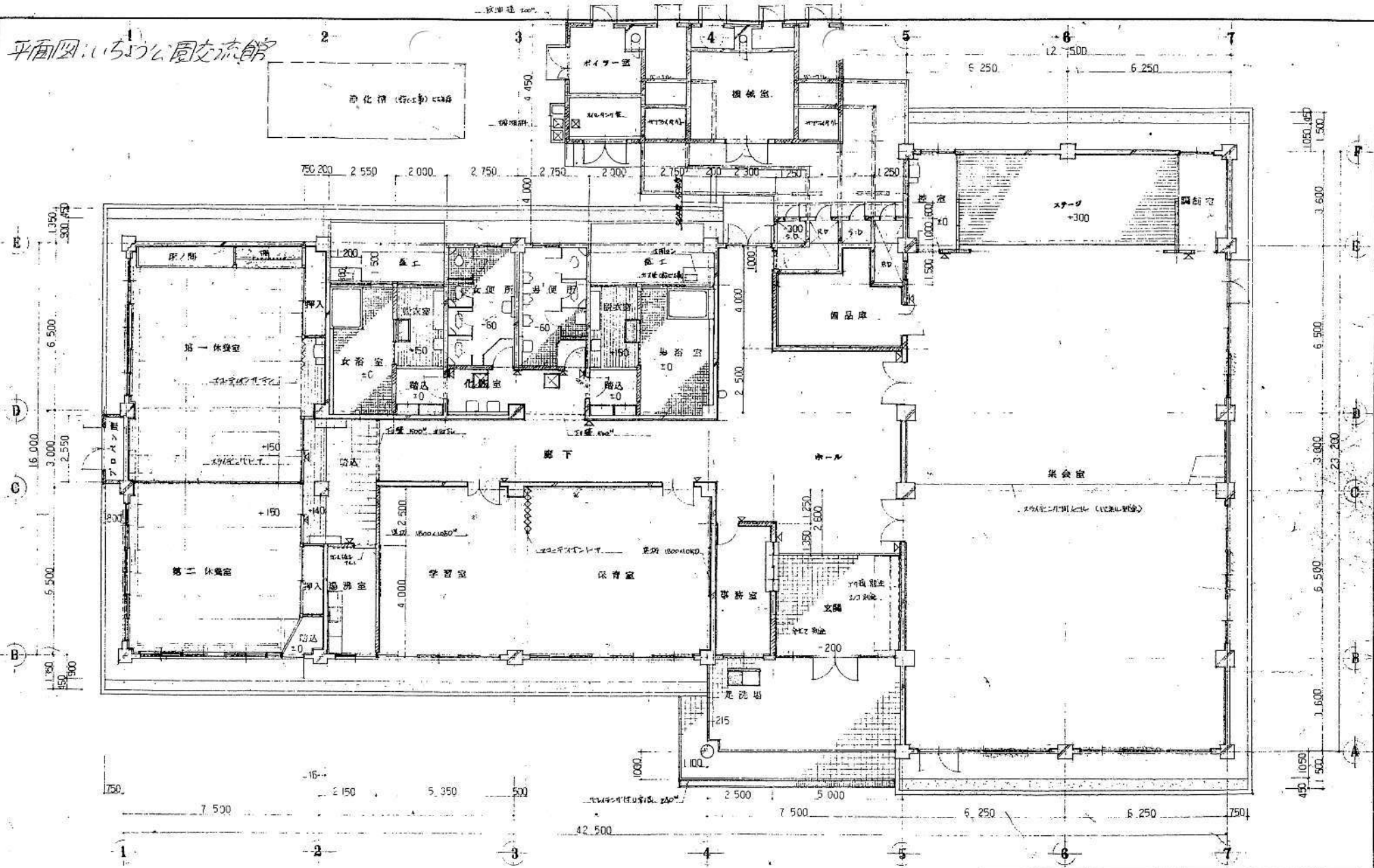


平面図: いちよう公園体育館(2F)





平面図：いちふ公園交流館



- RC壁 1120 150
- CB壁 7100 150 (4.9A1.7度)
- 木壁
- 室名孔 (V型)
- 窓 (半型)

工事名	本町地区学習等供用施設新設			工事
図面名	DATE	SCALE	SHEET NO.	
平面図		1:100	A6	





平面图: 下田公園野球場 (觀賞席)

