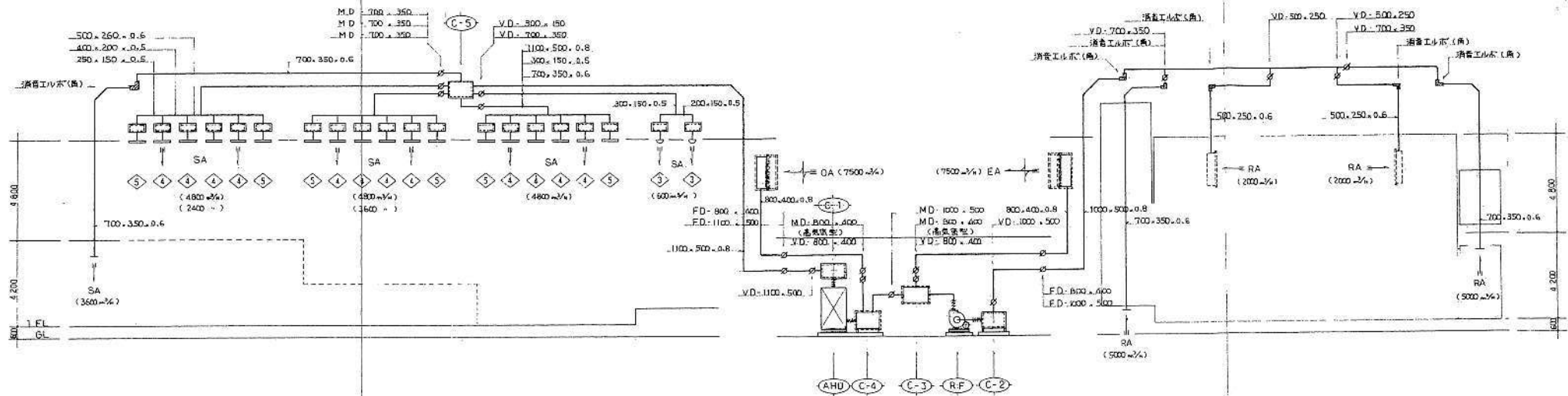
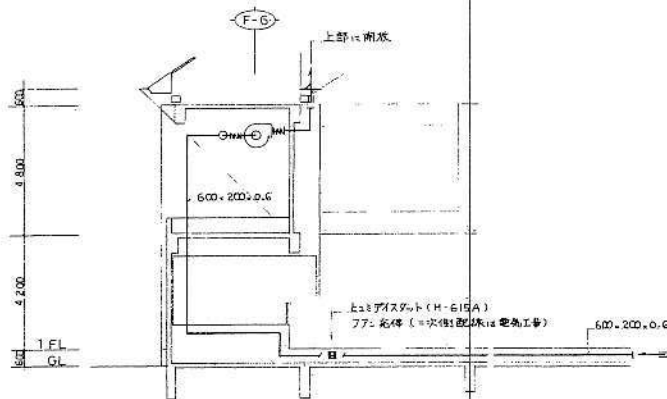


止積、止泄

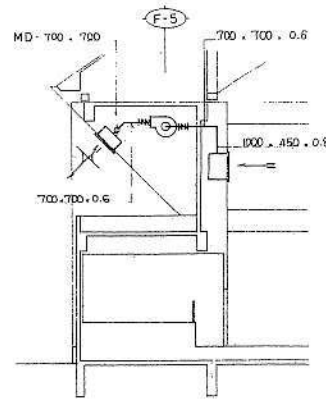
交流センター 2



2F 空調風通系統図



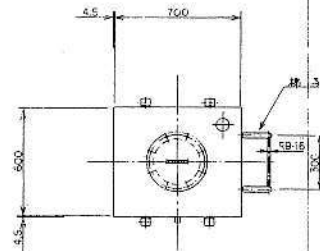
1F・G 空調風通系統図



1F・G 空調風通系統図

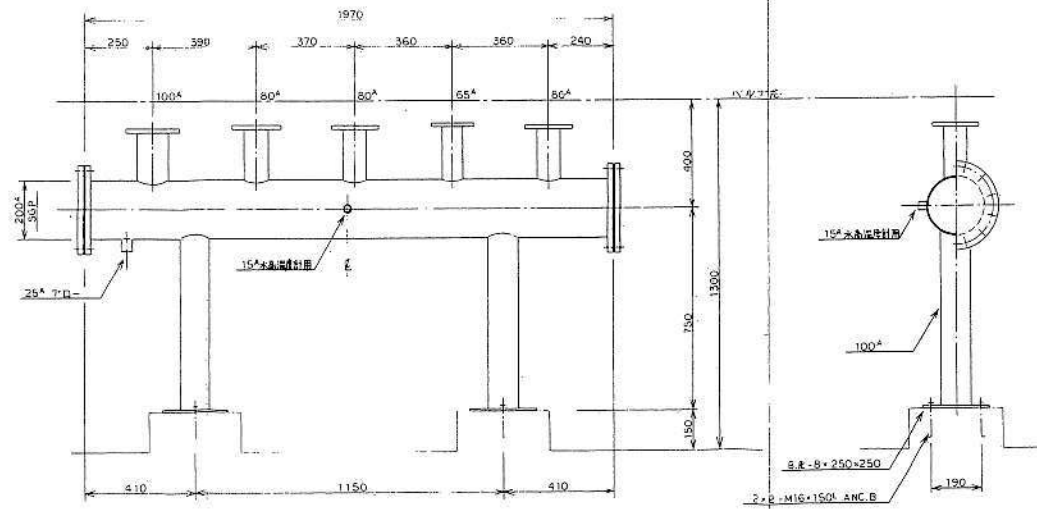
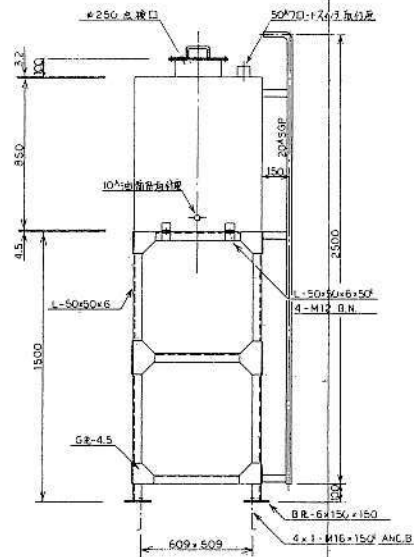


交流センター 3

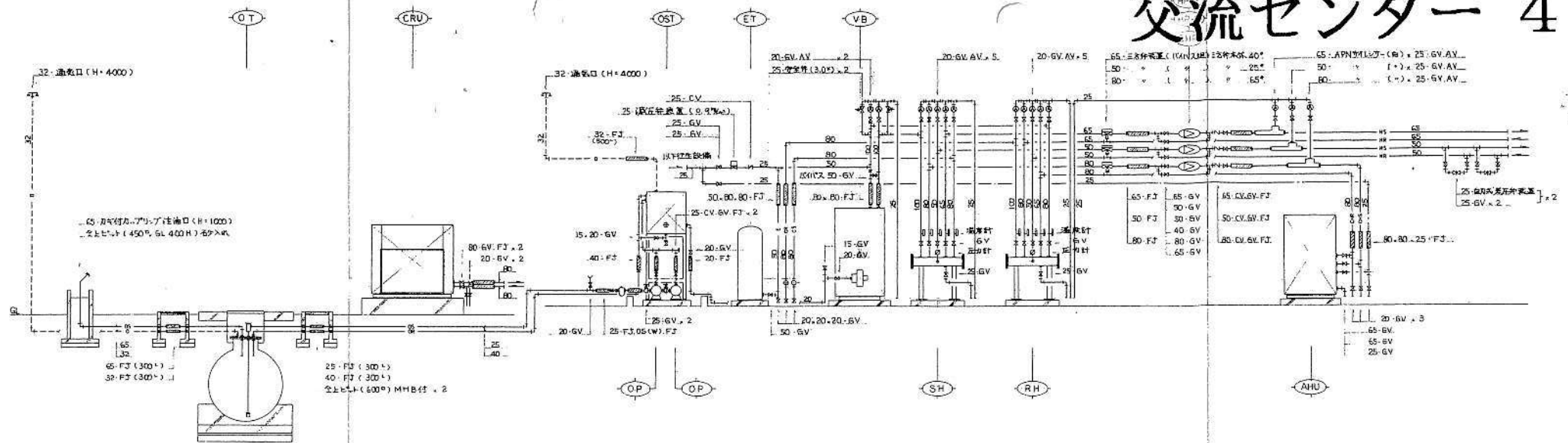


オイルサーピスランフ 100-300	
寸法	600×700×850h
板厚	13.2mm 14.5 SS41
体積計算	$V = 0.6 \times 0.7 \times 0.85$ $= 0.357 \text{ m}^3$
最大容量	357 L
容積率	32.2 (8.9%)
貯蔵容量	325 L
注記	みどり橋止メ2回 (東向き)
縮尺	1 : 15

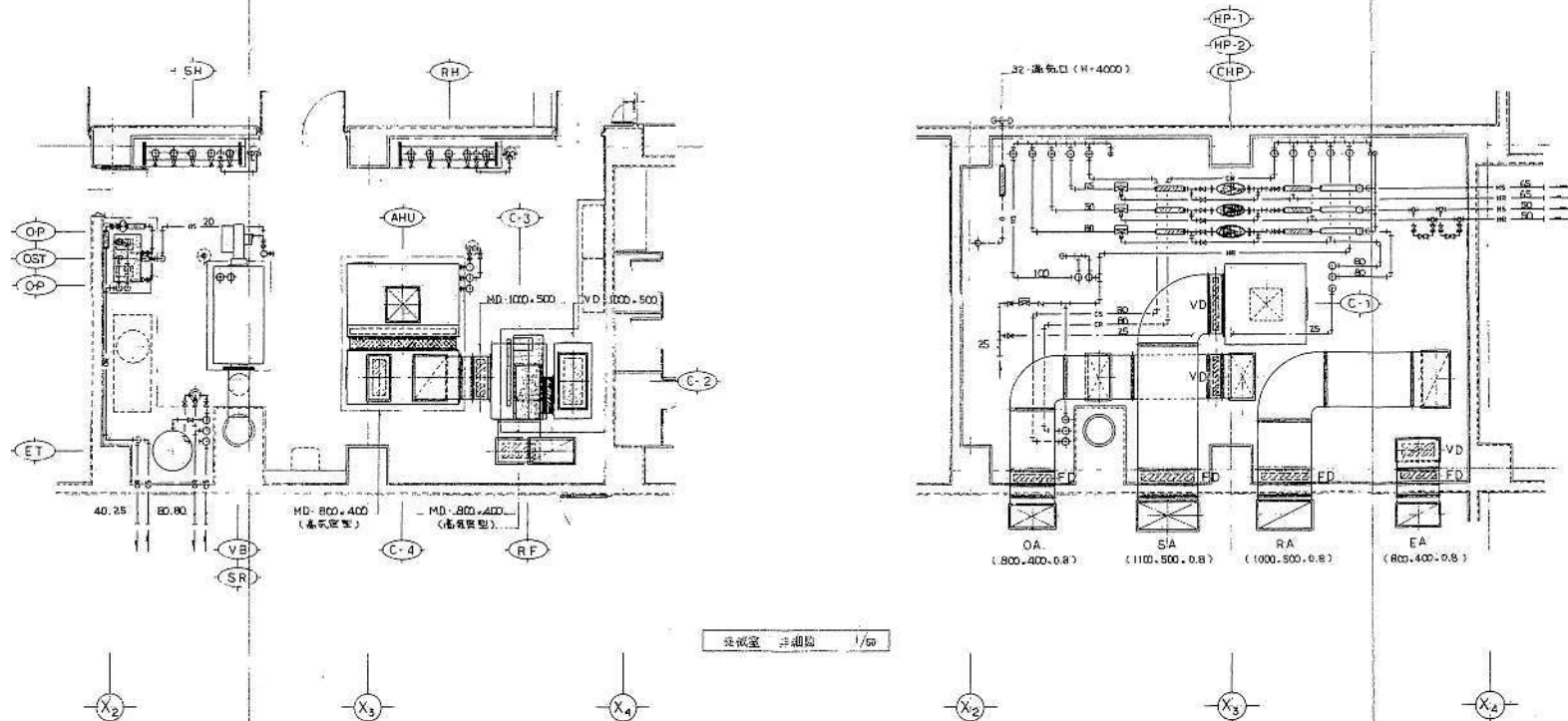
油温ホータ	
寸法	2000×1970h
材質	SGP SS41
板厚	5.0mm 6.0
パイプ	JIS 5kgf/cm ² ガンナ
フランジ	(重量) JIS 10kgf
	(重量) JIS 5kgf
注記	油温調節メーター
縮尺	1 : 10



交流センター 4



系統関

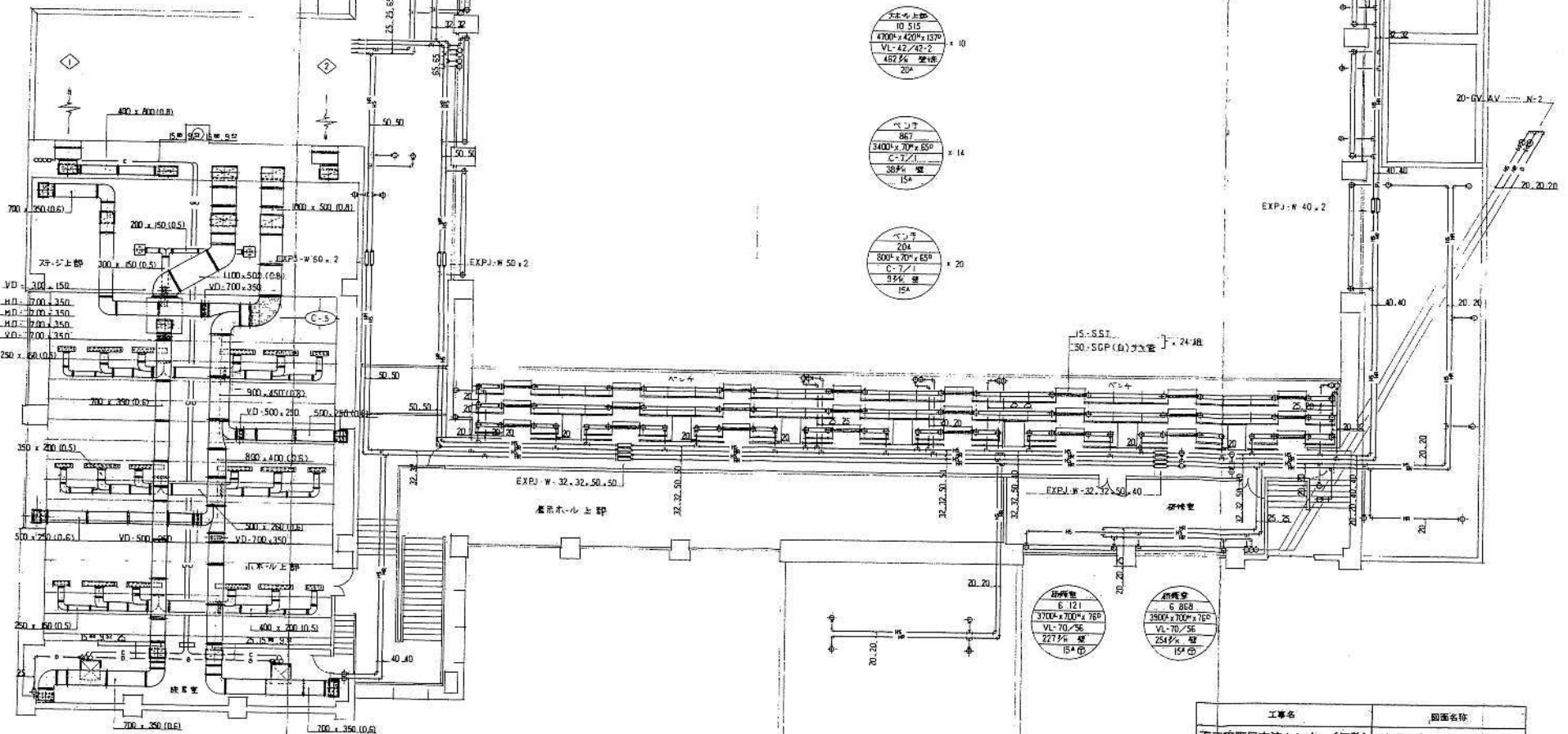


楚懷王 三細路 1/50

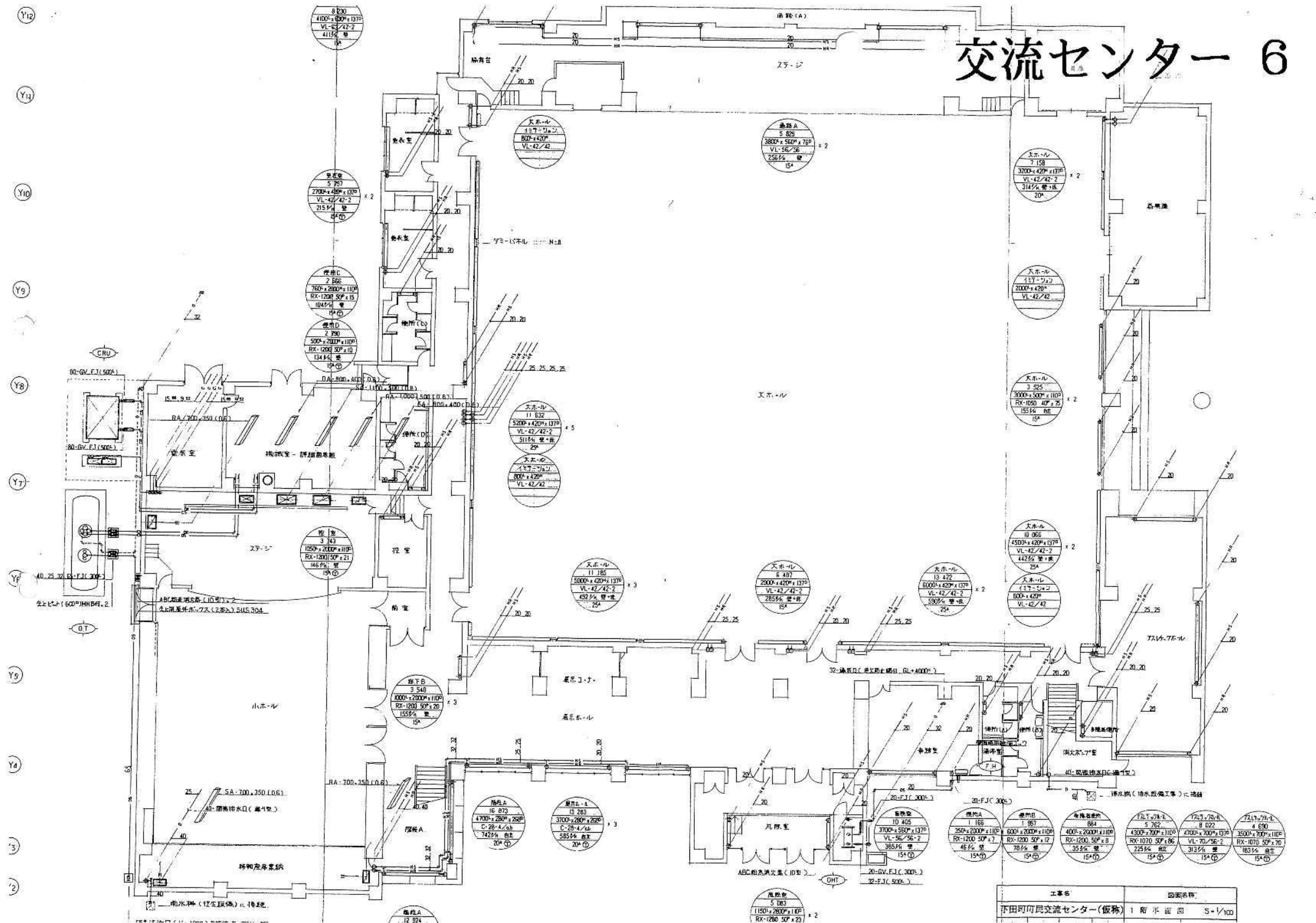
十和四土水藥膏
 確認清
 94
 款內
 15

交流センター 5

1	給食ガラー	1200・1500	給・7500・2%	建築工事	1
1'	給食ボ-クス	1200・500・1500 ^(0.8)	給W25%	給食	1
2	給食ガラー	1200・1500	給・7500・2%	建築工事	1
2'	給食ボ-クス	1200・500・1500 ^(0.8)	給W25%	給食	1
3	吹出ロ	ノ-スル ^(4°)	給・300・%		2
3'	吹出ボ-クス	350・350・350 ^(0.5)	給W25%	清食内給	2
4	吹出ロ	ライン ^(VTL-3-1200°)	給・1000・%		12
4'	吹出ボ-クス	450・1500・400 ^(0.8)	給W25%	清食内給	12
5	吹出ロ	ライン ^(VTL-3-500°)	給・400・%		6
5'	吹出ボ-クス	450・700・400 ^(0.6)	給W25%	清食内給	6



交流センター 6



工事名	図面名称
市田町市民交流センター(仮称)	1階平面図 S=1/100

交流センター 7

仕様表				仕様表			
記号	名称	数	仕様	記号	名称	数	仕様
F-1	送風機	1	型式 屋敷付型有圧扇 能力 400 ^W 、2160 ^{mm} ×4、2 ^{SP} 、45.5 ^{mm} 附属品 電動スイッチ (1 ^W ・200 ^W)	E6-40CT			
F-2		2	型式 屋敷付型有圧扇 能力 400 ^W 、1400 ^{mm} ×4、2 ^{SP} 、41 ^{mm} 附属品 電動スイッチ (1 ^W ・200 ^W)	EH-40BT			
F-3	排気機	1	型式 屋敷付型有圧扇 能力 400 ^W 、2700 ^{mm} ×4、2 ^{SP} 、41 ^{mm} 附属品 電動スイッチ (1 ^W ・200 ^W)	E6-40CT			
F-4		1	型式 屋敷付型有圧扇 能力 400 ^W 、1600 ^{mm} ×4、2 ^{SP} 、33.5 ^{mm} 附属品 電動スイッチ (1 ^W ・200 ^W)	EH-40BT			
F-5	排気機	2	型式 片吸込シロコファン 能力 4 ^W 、12000 ^{mm} ×4、15 ^{SP} 附属品				
F-6	排気機	2	型式 片吸込シロコファン 能力 1 1/2 ^W 、1650 ^{mm} ×4、20 ^{SP} 附属品				
F-7	空調機	2	型式 同時給排気型 静止型熱交換器組込 天井吊付型 (天井吊付組込) 16H-25C-S 能力 150 ^W 、160 ^{mm} ×4、4 ^{SP} 、40 ^{mm} (強) 附属品 コントロールスイッチ (強制切換・リニア付)				
F-8		1	型式 同時給排気型 静止型熱交換器組込 天井吊付型 (天井吊付組込) VL-1600 Z 能力 100 ^W 、90 ^{mm} ×4、2 ^{SP} 、39 ^{mm} (強) 附属品 コントロールスイッチ (強制切換・リニア付)				
F-9	排気機	3	型式 中間取付型 能力 150 ^W 、500 ^{mm} ×4、14 ^{SP} 、41 ^{mm} 附属品 滑車ボルト付	V-23ZMS-2			
F-10		2	型式 中間取付型 能力 150 ^W 、450 ^{mm} ×4、12 ^{SP} 、32 ^{mm} (強) 附属品 滑車ボルト付 (強制切換・リニア付)	V-23ZM-3			
F-11		1	型式 中間取付型 能力 150 ^W 、320 ^{mm} ×4、6 ^{SP} 、40 ^{mm} (強) 附属品 滑車ボルト付 (強制切換・リニア付)	V-20ZM-3			
F-12		2	型式 天井取付型 (天井吊付組込) 能力 150 ^W 、320 ^{mm} ×4、6 ^{SP} 、39 ^{mm} (強) 附属品 滑車ボルト付 (強制切換・リニア付)	VD-20EX-W			
F-13		10	型式 天井取付型 能力 150 ^W 、320 ^{mm} ×4、6 ^{SP} 、39 ^{mm} (強) 附属品 滑車ボルト付 (強制切換・リニア付)	VD-20ZS-B			
F-14		1	型式 天井取付型 能力 150 ^W 、150 ^{mm} ×4、3 ^{SP} 、29 ^{mm} 附属品	VD-18ZS-B			
F-15		1	型式 天井取付型 能力 100 ^W 、120 ^{mm} ×4、3 ^{SP} 、39 ^{mm} 附属品	VD-13Z2-Y			

仕様表			
記号	名称	数	仕様
F-16	送風機	2	型式 天井吊付型 (天井吊付組込) 能力 150 ^W 、240 ^{mm} ×4、2 ^{SP} 附属品



工事名				図面名称	
下田町町民交流センター(仮称)				2 階 平 面 図 S-1/100	
承認	調査	設計	設計年月日	全費	NO. 20
大平	★	(印)	89.3	26	322

